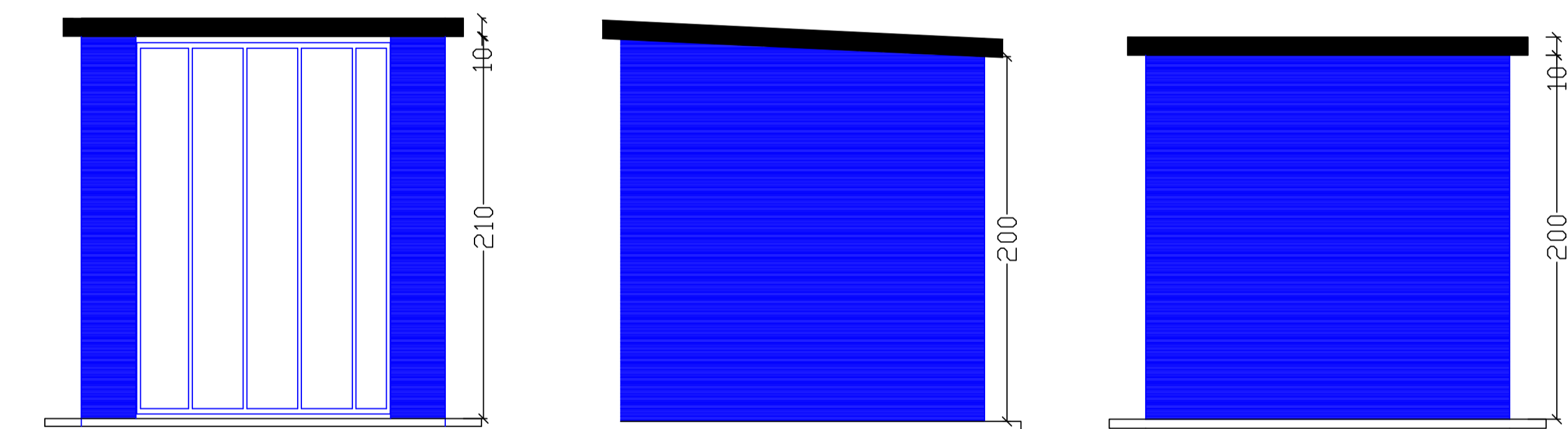
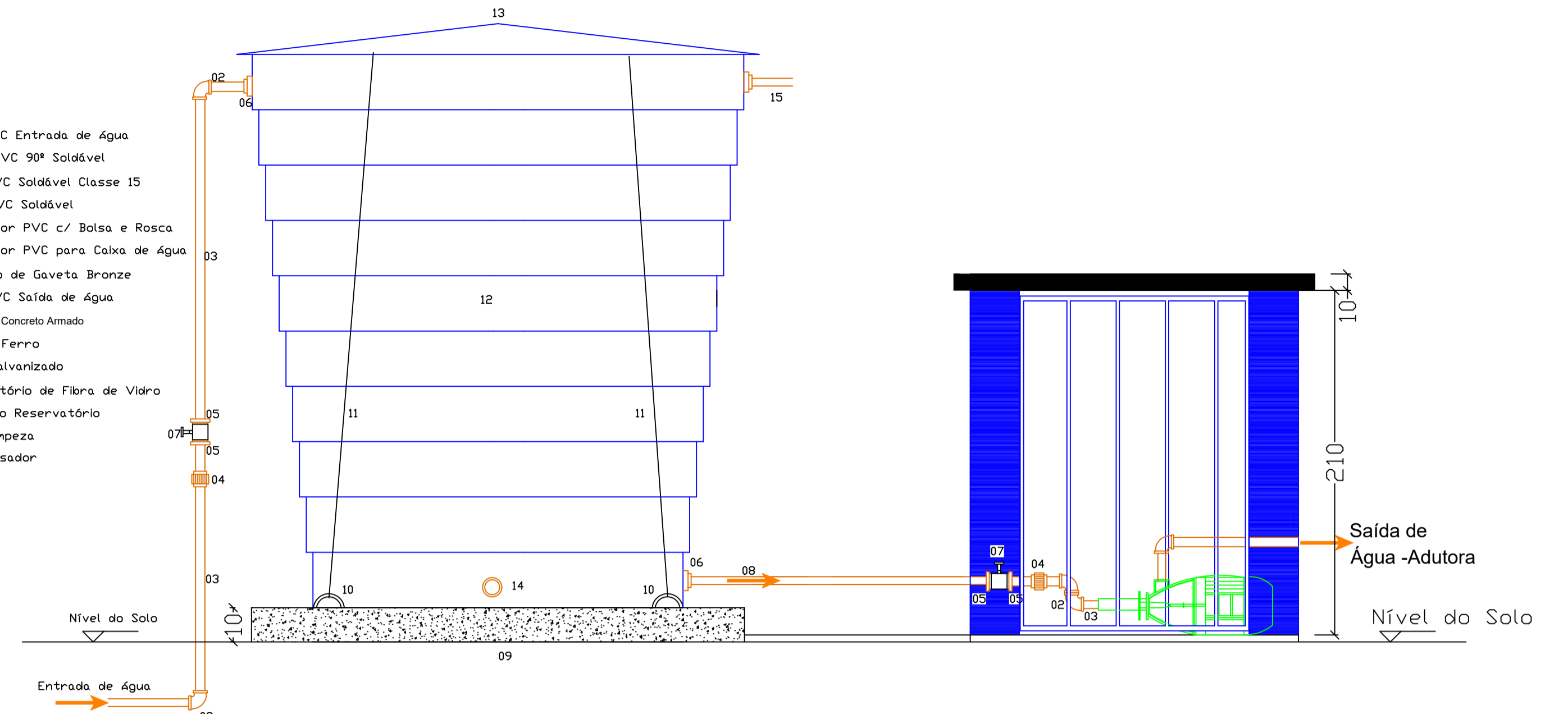


Detalhe Estação Elevatória escala 1:25

- 01 - Tubo PVC Entrada de Água
- 02 - Curva PVC 90° Soldável
- 03 - Tubo PVC Soldável Classe 15
- 04 - União PVC Soldável
- 05 - Adaptador PVC c/ Balsa e Rosca
- 06 - Adaptador PVC para Caixa de Água
- 07 - Registro de Gaveta Bronze
- 08 - Tubo PVC Saída de Água
- 09 - Base (laje) de Concreto Armado
- 10 - Alça de Ferro
- 11 - Arame Galvanizado
- 12 - Reservatório de Fibra de Vidro
- 13 - Tapa do Reservatório
- 14 - Saída Limpeza
- 15 - Extravasador

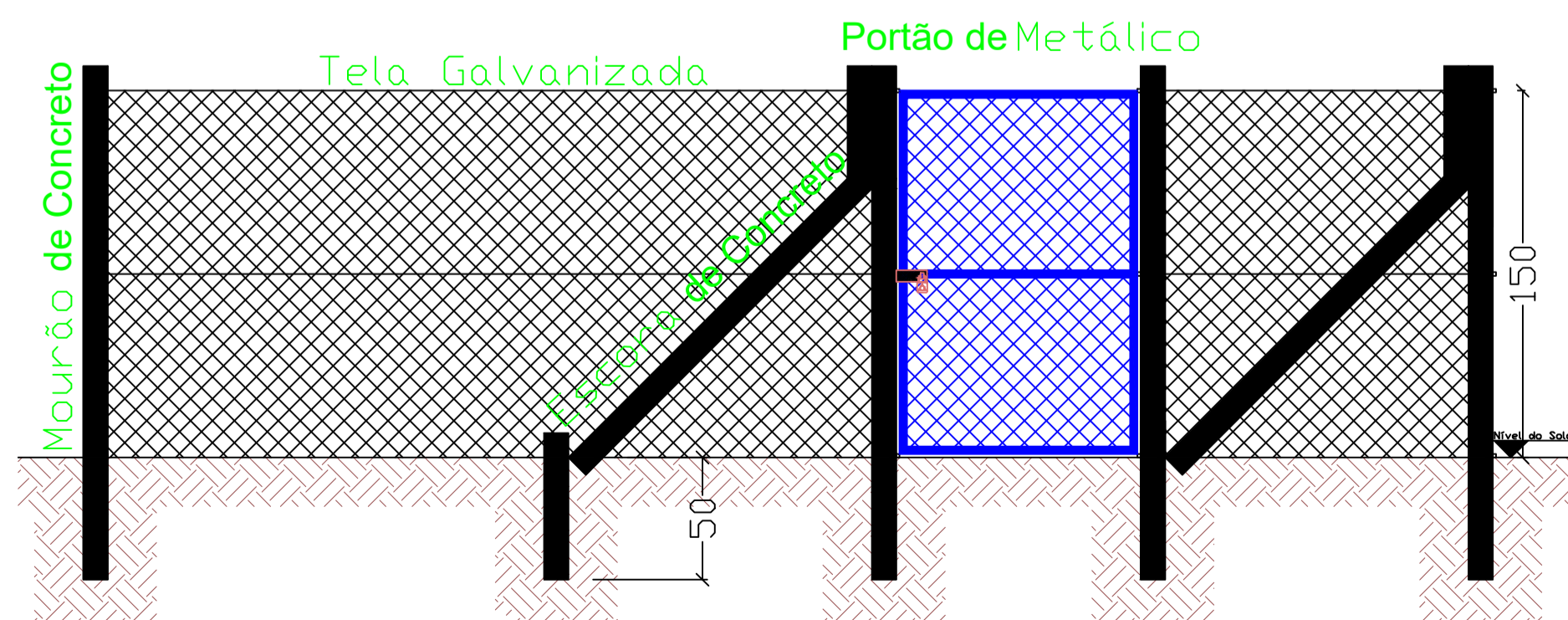
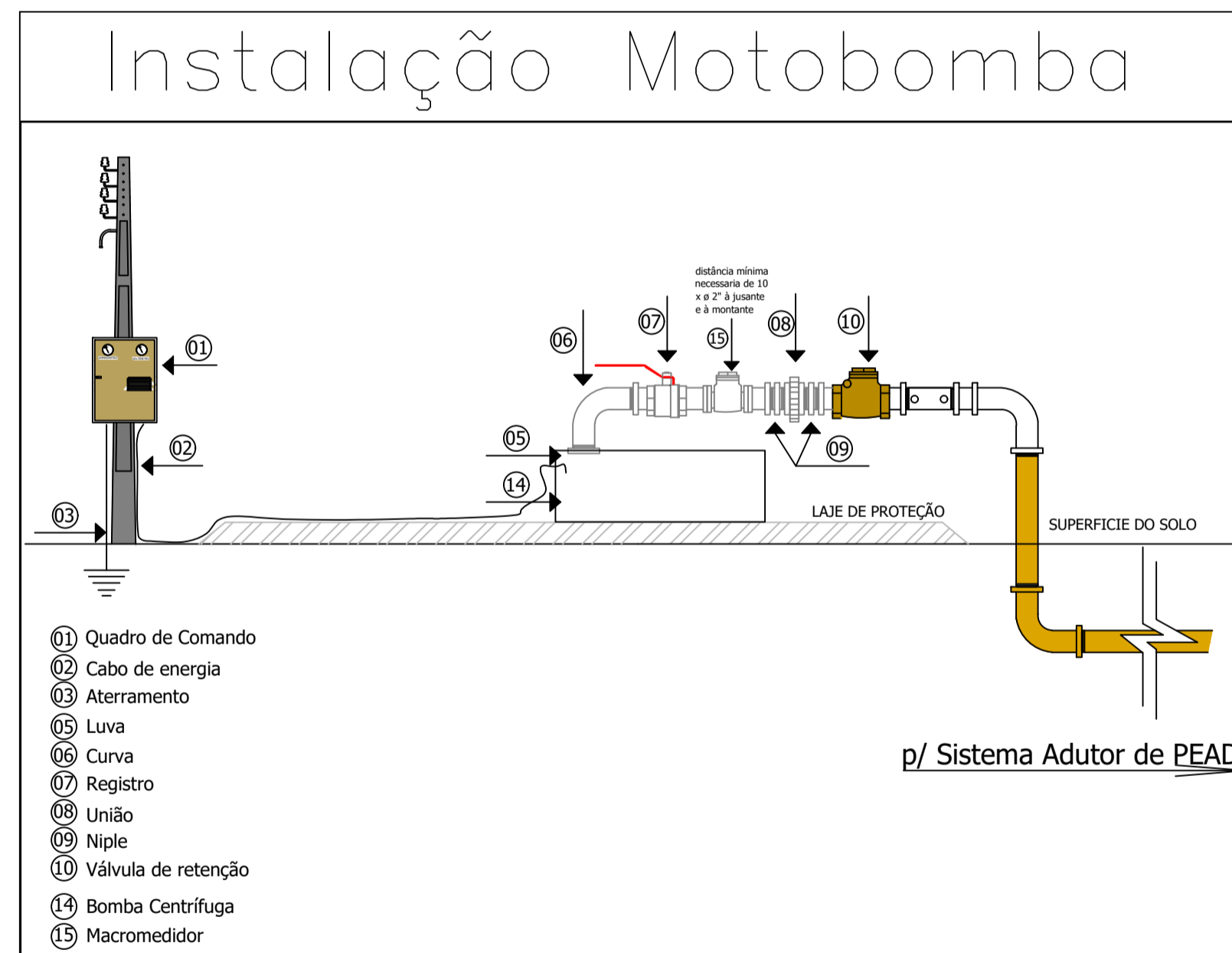


Vista Frontal escala 1:25

Vista Lateral escala 1:25

Vista Fundos escala 1:25

Abrigo Proteção Motobomba



Detalhe Cercado Proteção escala 1:25

Interessado:	Município de Alpestre / RS	
Obra:	Sistema de Abastecimento de Água	
RESP. TÉCNICO:	<p style="text-align: center;">Daniel Zanetin Engenheiro Civil Crea/SC 083.928-3</p>	
Detalhes:	Estação Elevatória EE1 e Sistema de Reservação	
Escala:	1:50	Data: Dezembro/2021
Local da Obra:	Linha Encruzilhada Gaúcha - Zona Rural - Alpestre / RS	
		Planta: 02/03