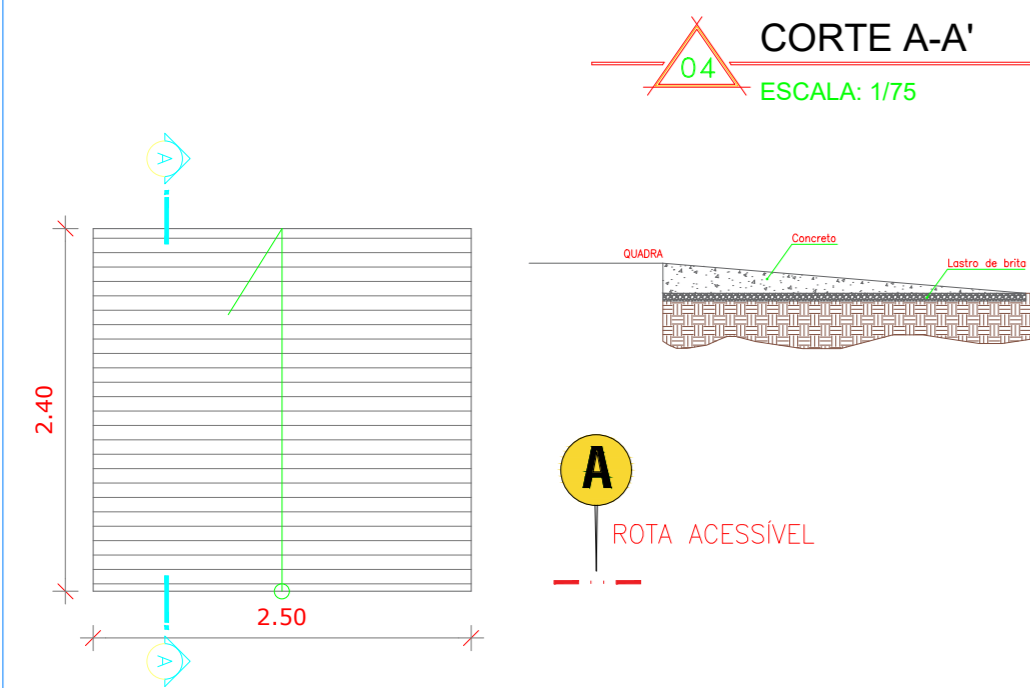
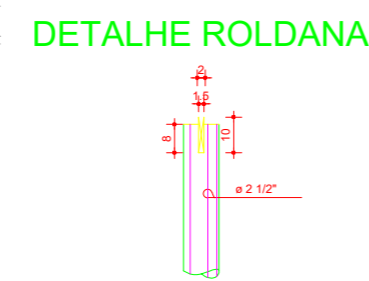


08 DETALHAMENTO PISO ARMADO
ESCALA: S/ ESCALA

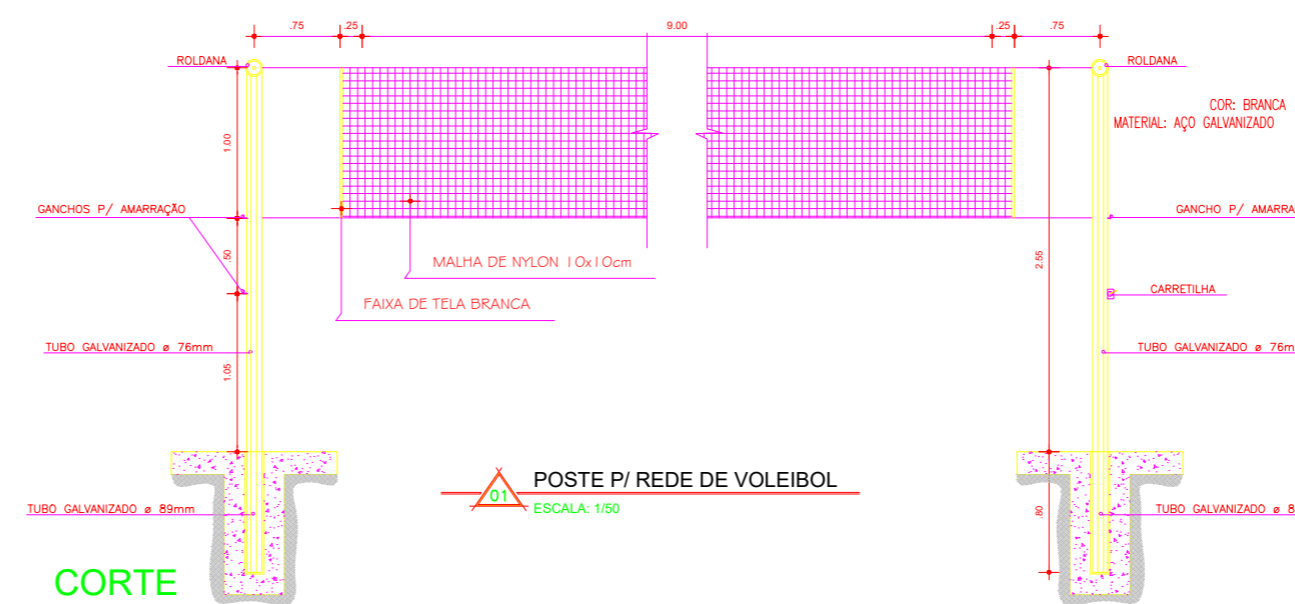


04 CORTE A-A'
ESCALA: 1/75

A
ROTA ACESSÍVEL



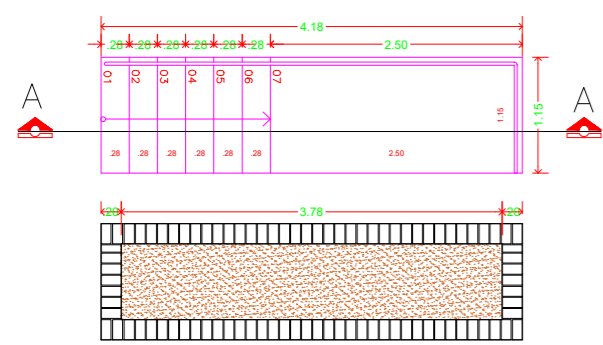
DETALHE ROLDANA



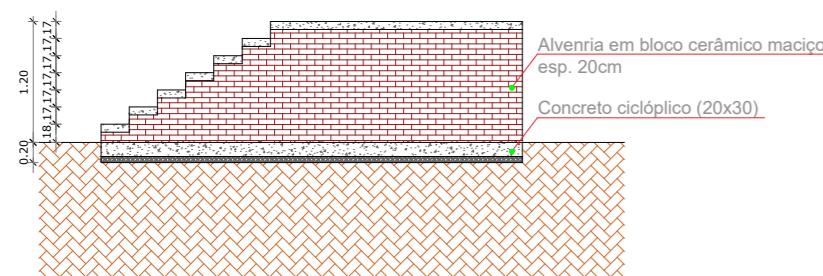
01 POSTE P/ REDE DE VOLEIBOL
ESCALA: 1/50

CORTE

05 DETALHE RAMPA DE ACESSO
ESCALA: 1/75

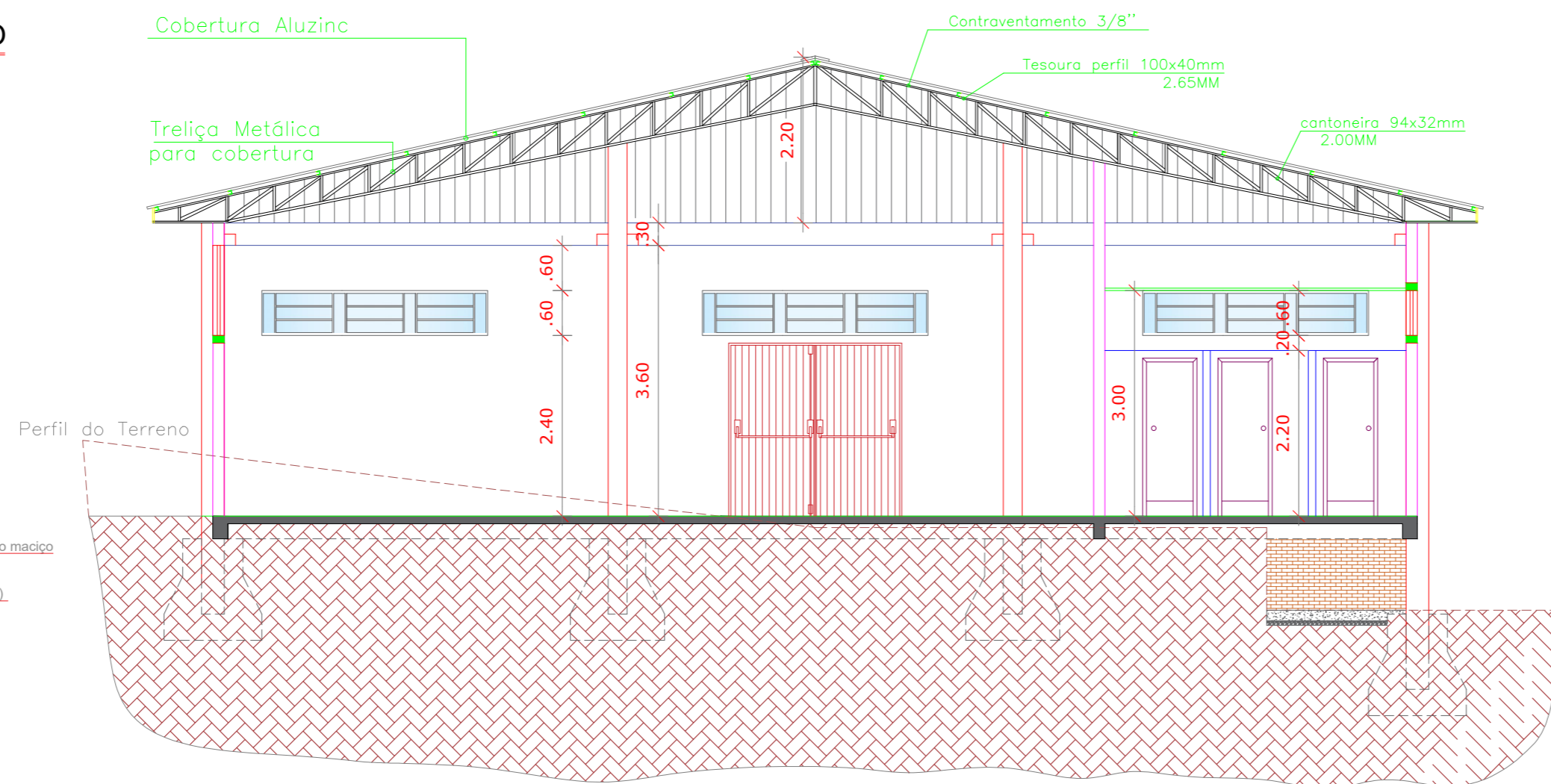


PLANTA BAIXA



CORTE A-A'

06 DETALHE ESCADA
ESCALA: 1/75



07 CORTE B-B'
ESCALA: 1/75



PREFEITURA MUNICIPAL DE ALPESTRE

PRAÇA TANCREDO NEVES, Nº 300
CENTRO - ALPESTRE/RS
CEP: 98.480-000
TELEFONE: (55) 3796 1166

OBRA: INFRAESTRUTURA ESPORTIVA, RECREATIVA E DE LAZER

LOCAL: VILA SANGA LEONARDO - ALPESTRE/RS

ASSUNTO: CORTES E DETALHES

PROJETO: PROJETO ARQUITETÔNICO

PROPRIETÁRIO(A):
RUDIMAR ARGENTON
CNPJ: 87.612.933/0001-18

VISTO:

RESP. TÉCNICO:
ELOUISE RODRIGUES MULLER
ENGENHEIRA CIVIL
CREA RS213035

VISTO:

ÁREA:
400,00m²

ESCALA:
1/75

DATA:
MAIO/2018

PRANCHA:
03/07

FOLHA:
A2