

01 PLANTA BAIXA

ESCALA: 1/25

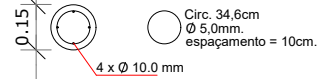
PISO EM CONCRETO ARMADO ESP. 10CM
CONCRETO FCK 20MPA

MESA EM CONCRETO ARMADO ESP. 7CM
CONCRETO FCK 20MPA

BANCO EM CONCRETO ARMADO ESP. 6CM
CONCRETO FCK 20MPA

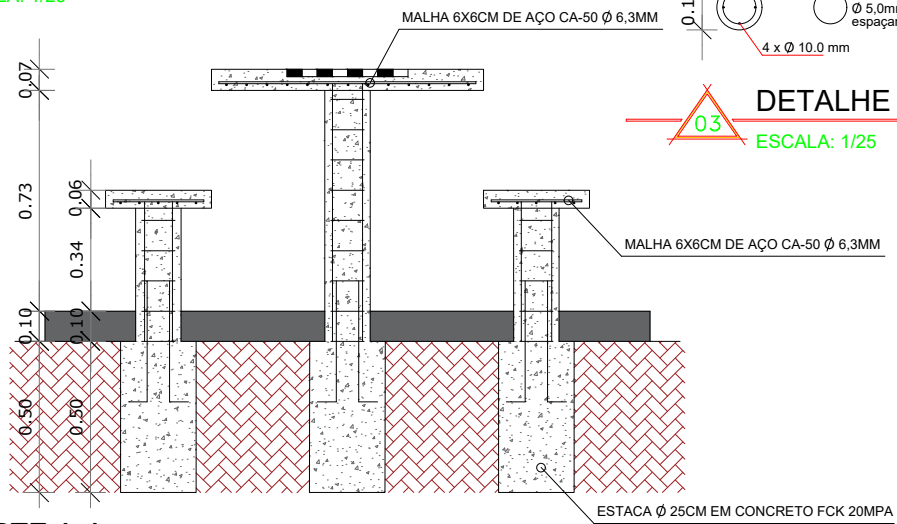
TABULEIRO DE XADREZ (5X5CM)
EM GRANITO BRANCO E PRETO

03 CORTE ESTRIBO



03 DETALHE PILAR

ESCALA: 1/25



02 CORTE A-A

ESCALA: 1/25



PREFEITURA MUNICIPAL DE ALPESTRE

PRAÇA TANCREDO NEVES, Nº 300
CENTRO, ALPESTRE/RS
CEP 98 480-000
TELEFONE: (55) 3796 1166

OBRA: INFRAESTRUTURA ESPORTIVA, RECREATIVA E DE LAZER

LOCAL: VILA SANGA LEONARDO - ALPESTRE/RS

ASSUNTO: PLANTA BAIXA E CORTE

PROJETO: MESA DE XADREZ EM CONCRETO

PROPRIETÁRIO(A):
RUDIMAR ARGENTON
CNPJ: 87.612.933/0001-18

VISTO:

RESP. TÉCNICO:
ELOUISE RODRIGUES MULLER
ENGENHEIRA CIVIL
CREA RS213035

VISTO:

ÁREA:
400,00m²

ESCALA:
1/25

DATA:
MAIO/2018

PRANCHA:
08/08

FOLHA:
A4