



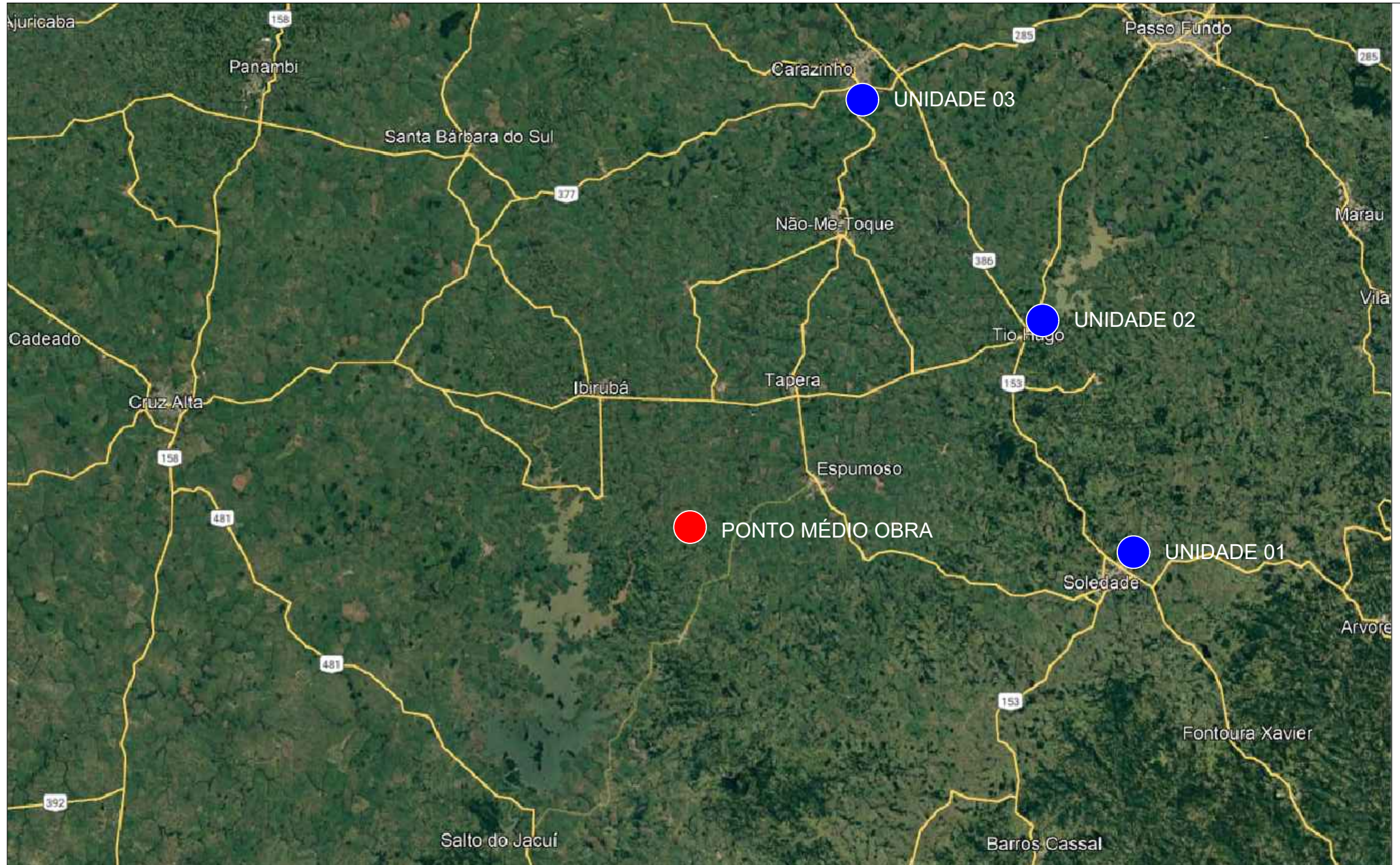
DETALHAMENTOS

CONTRATANTE: PREFEITURA MUNICIPAL DE ALTO ALEGRE

FEV/2022

DUO
ENGENHARIA

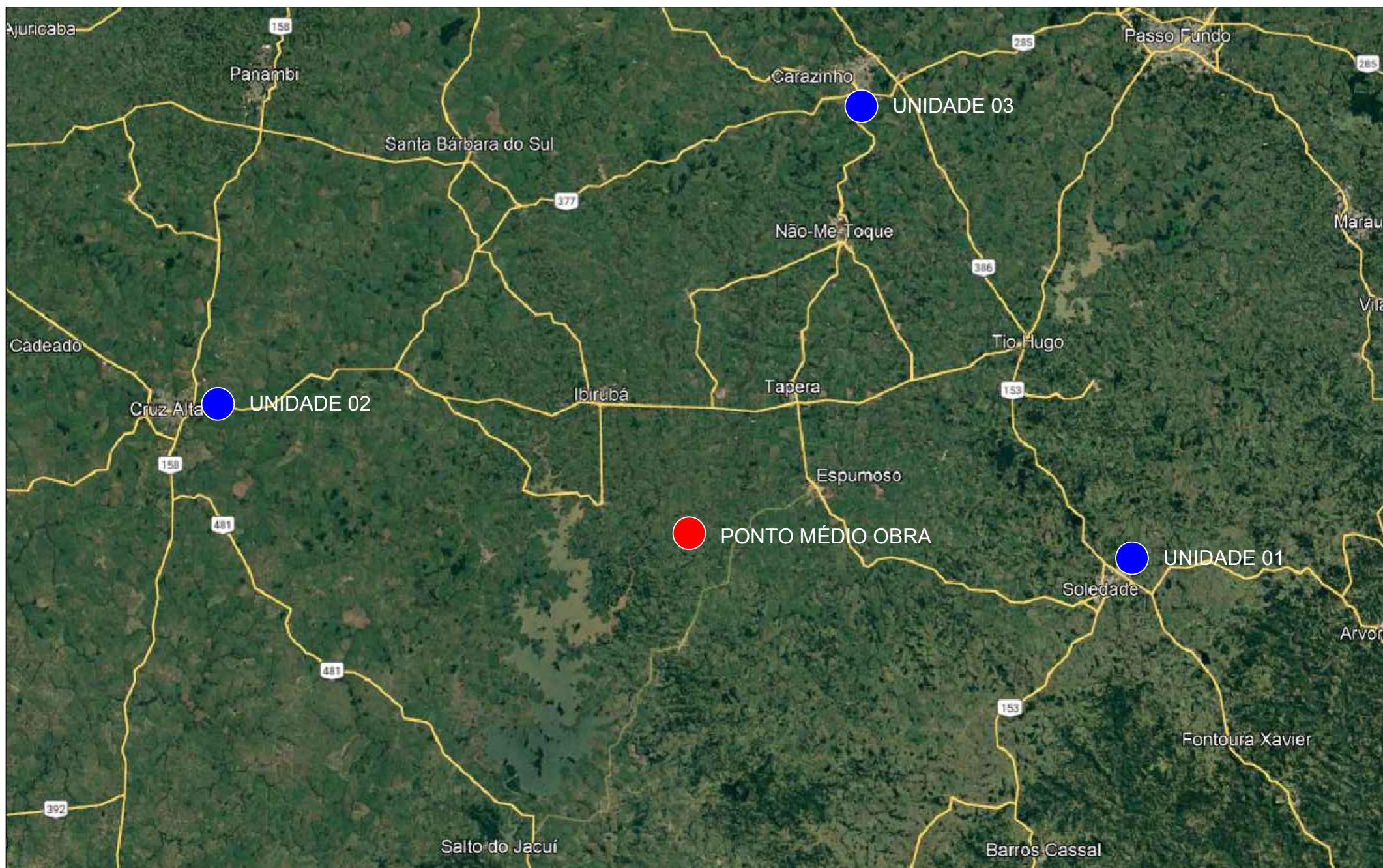
Engenharia Civil | Engenharia de Segurança do Trabalho
51 99679-9627 | 51 98275-3044 | Estrela-RS



LOCALIZAÇÃO DE BRITAGEM
Imagem do Google
Sem escala

LOCAL	COORDENADAS GEOGRÁFICAS	DMT (KM)
BRITAGEM 01	LAT.: 28°48'28.46"S LONG.: 52°28'54.80"O	66,00
BRITAGEM 02	LAT.: 28°34'10.17"S LONG.: 52°35'29.04"O	57,00
BRITAGEM 03	LAT.: 28°20'55.26"S LONG.: 52°49'40.87"O	78,00
DMT ADOTADA		57,00

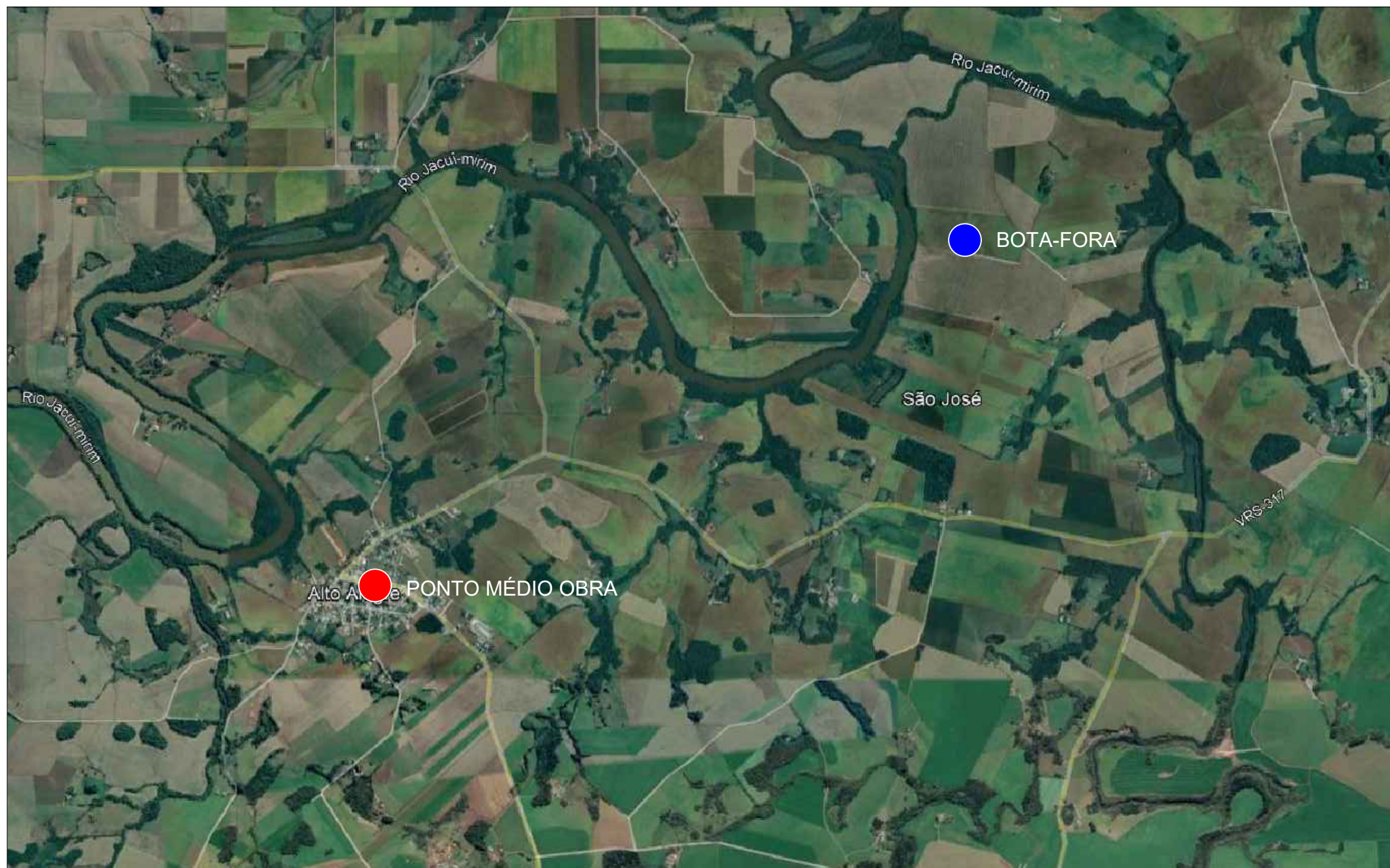
	RESPONSÁVEL TÉCNICO:  Eng.º Civil Gabriella T. Lehnen Mendes CREA RS 212680	CONTRATANTE: PREFEITURA MUNICIPAL DE ALTO ALEGRE	PROJETO: LOCALIZAÇÃO BRITAGEM
	PROPRIETÁRIO:	LOCAL: DIVERSAS RUAS	DATA: FEV/2022
	TRECHO:	ESCALA: Sem escala	PRANCHA: LB1
	ÁREA:		



LOCALIZAÇÃO DE USINA
Imagem do Google
Sem escala

LOCAL	COORDENADAS GEOGRÁFICAS	DMT (KM)
USINA 01	LAT.: 28°48'28.46"S LONG.: 52°28'54.80"O	66,00
USINA 02	LAT.: 28°39'57.34"S LONG.: 53°32'20.64"O	85,00
USINA 03	LAT.: 28°20'55.28"S LONG.: 52°49'40.87"O	78,00
DMT ADOTADA		66,00

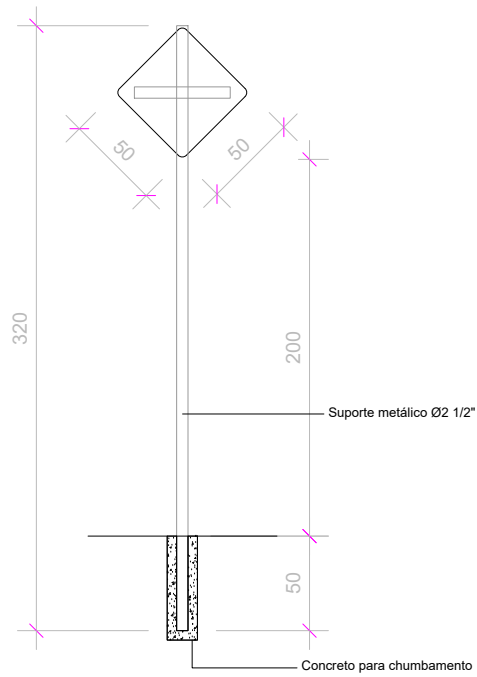
	RESPONSÁVEL TÉCNICO:  Eng.º Civil Gabriela T. Lehnen Mendes CREA RS 212680	CONTRATANTE: PREFEITURA MUNICIPAL DE ALTO ALEGRE	PROJETO: LOCALIZAÇÃO USINA
	PROPRIETÁRIO:	LOCAL: DIVERSAS RUAS	DATA: FEV/2022
		TRECHO:	ESCALA: Sem escala
		ÁREA:	PRANCHA: LU1



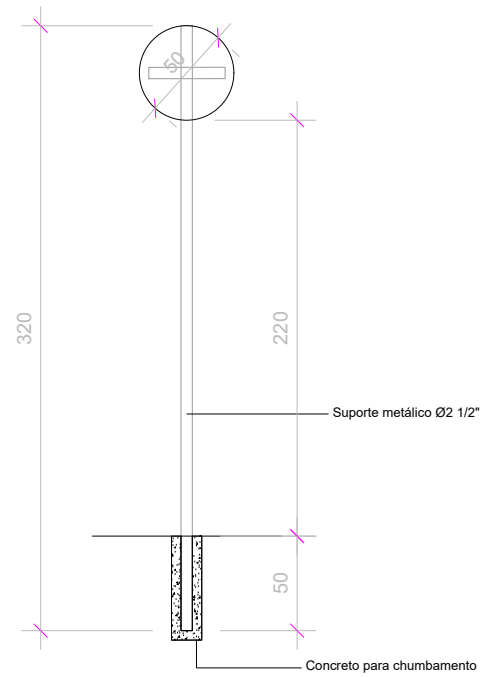
LOCALIZAÇÃO DE BOTA-FORA
Imagem do Google
Sem escala

COORDENADAS GEOGRÁFICAS	DMT (KM)
LAT.: 28°45'11.31"S LONG.: 52°56'54.65"O	7,00

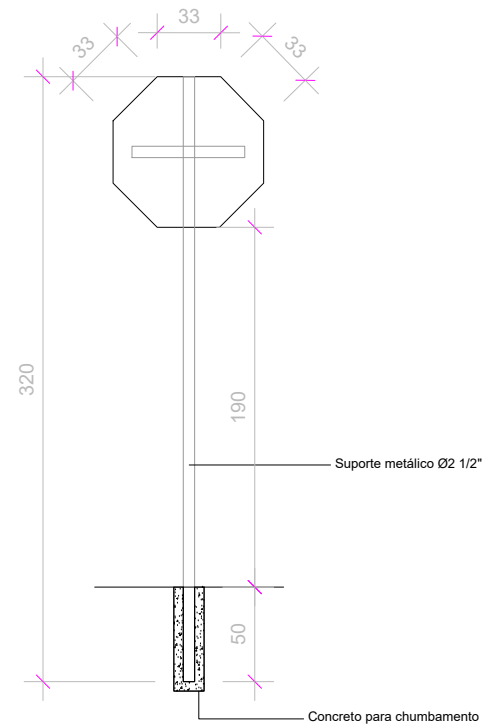
	RESPONSÁVEL TÉCNICO:	CONTRATANTE:	PROJETO:
	 Eng.º Civil Gabriella T. Lehnen Mendes CREA RS 212680	PREFEITURA MUNICIPAL DE ALTO ALEGRE	LOCALIZAÇÃO BOTA-FORA
	PROPRIETÁRIO:	LOCAL:	DATA:
		DIVERSAS RUAS	FEV/2022
	TRECHO:	ESCALA:	
		Sem escala	
	ÁREA:	PRANCHA:	
		LBF1	



PLACA DE ADVERTÊNCIA
Sem escala

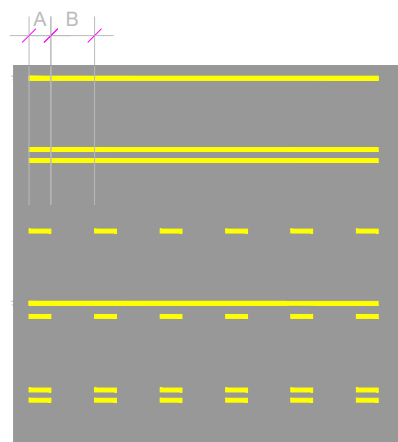


PLACA DE REGULAMENTAÇÃO
Sem escala



PLACA DE ADVERTÊNCIA - PARADA OBRIGATÓRIA (R-01)
Sem escala

	RESPONSÁVEL TÉCNICO:  Eng.º Civil Gabriella T. Lehnen Mendes CREA RS 212680	CONTRATANTE: PREFEITURA MUNICIPAL DE ALTO ALEGRE	PROJETO: SINALIZAÇÃO
	PROPRIETÁRIO:	LOCAL: DIVERSAS RUAS	DATA: FEV/2022
	TRECHO:	ESCALA: Sem escala	PRANCHA:
	ÁREA:	DATA:	PRANCHA:

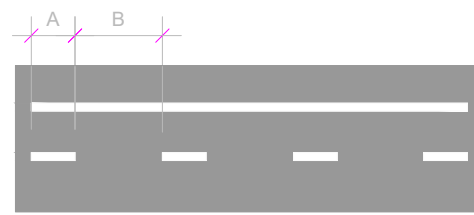


LARGURA DA LINHA: MÍNIMA = 0,10 m
MÁXIMA = 0,15 m

DISTÂNCIA ENTRE LINHA: MÍNIMA - 0,10 m
MÁXIMA - 0,15 m

RELAÇÃO ENTRE A E B: MÍNIMA: 1:2
MÁXIMA: 1:3

DIVISÃO DE FLUXO OPOSTO
Sem escala



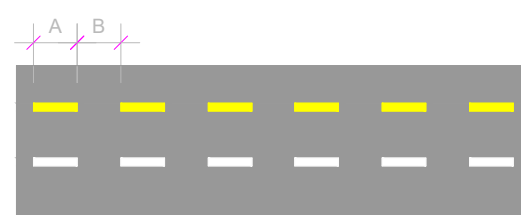
LARGURA DA LINHA: MÍNIMA = 0,10 m
MÁXIMA = 0,15 m

DEMARCAÇÃO DE FAIXA EXCLUSIVA NO FLUXO

LARGURA DA LINHA: MÍNIMA - 0,20 m
MÁXIMA - 0,30 m

RELAÇÃO ENTRE A E B: MÍNIMA: 1:2
MÁXIMA: 1:3

DIVISÃO DE FLUXO NO MESMO SENTIDO
Sem escala



LARGURA DA LINHA: A MESMA DA LINHA A QUAL DÁ CONTINUIDADE

RELAÇÃO ENTRE A E B: 1:1

COR: A MESMA DA LINHA A QUAL DÁ CONTINUIDADE

LINHA DE CONTINUIDADE
Sem escala



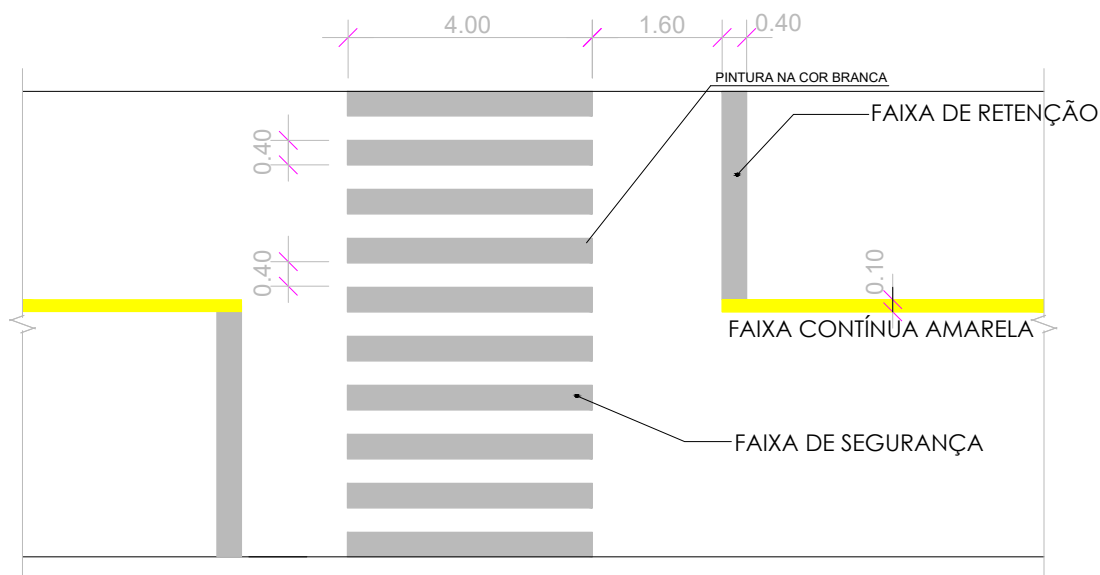
LARGURA DA LINHA: MÍNIMA = 0,10 m
MÁXIMA = 0,30 m

LINHA DE BORDO
Sem escala



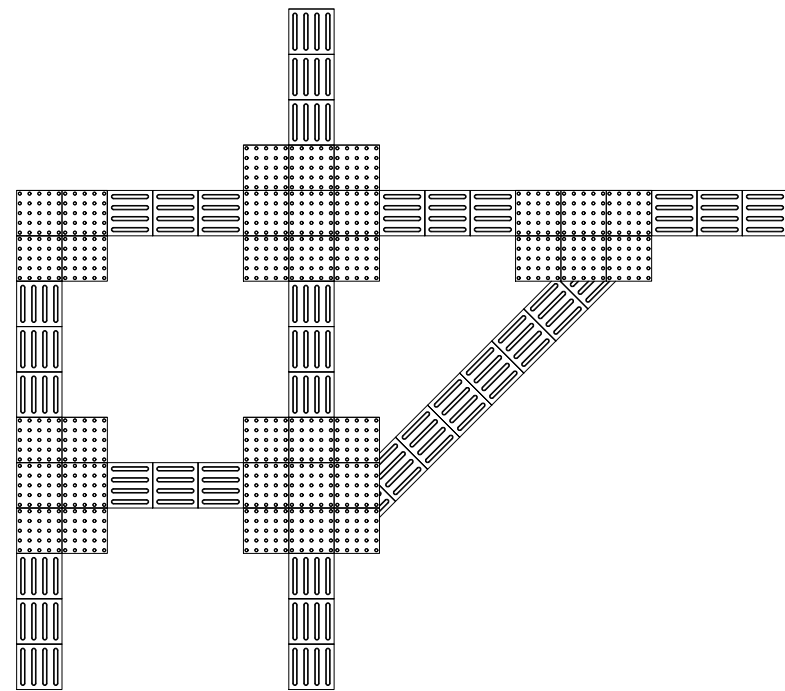
LARGURA DA LINHA: MÍNIMA = 0,30 m
MÁXIMA = 0,60 m

LINHA DE RETENÇÃO
Sem escala



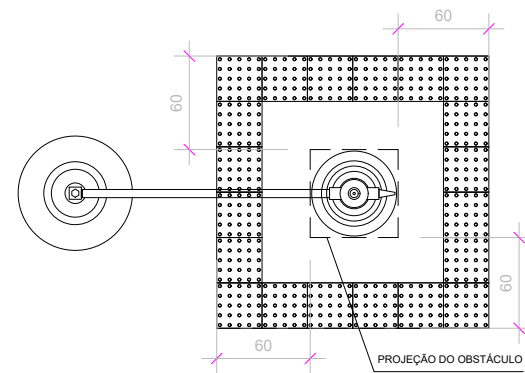
TRAVESSIA DE PEDESTRES
Sem escala

	RESPONSÁVEL TÉCNICO: Eng.º Civil Gabriella T. Lehnen Mendes CREA RS 212680	CONTRATANTE: PREFEITURA MUNICIPAL DE ALTO ALEGRE	PROJETO: SINALIZAÇÃO
	PROPRIETÁRIO:	LOCAL: DIVERSAS RUAS	DATA: FEV/2022
	TRECHO:	ESCALA: Sem escala	PRANCHA:
	ÁREA:	DATA:	ESCALA:



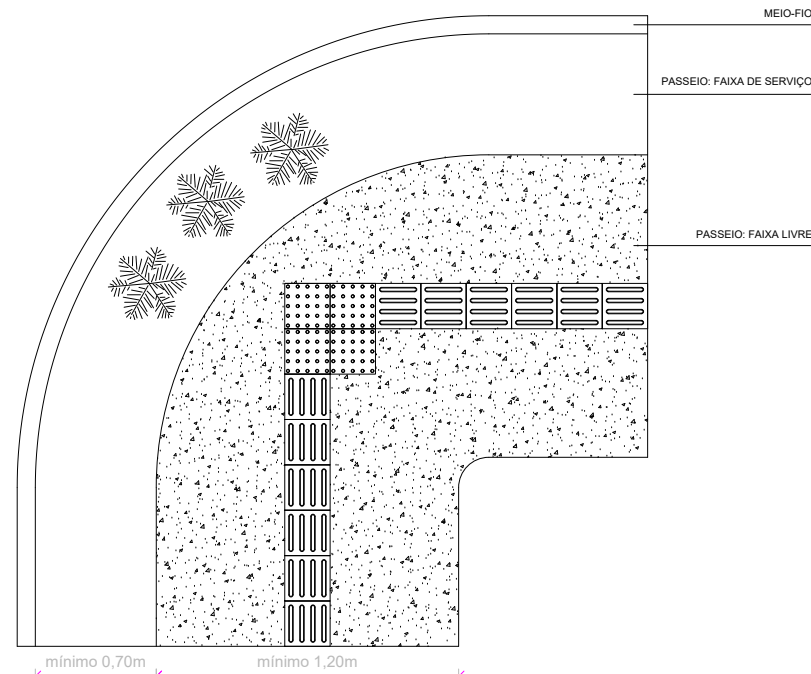
PLANTA BAIXA
Sem escala

PISO TÁTIL - MUDANÇA DE DIREÇÃO
Sem escala



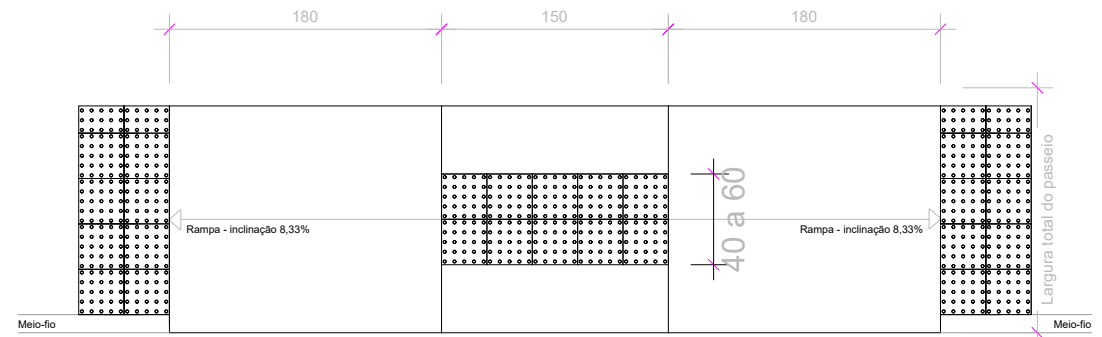
PLANTA BAIXA
Sem escala

PISO TÁTIL - OBSTÁCULOS COM ALTURA > 60cm
Sem escala



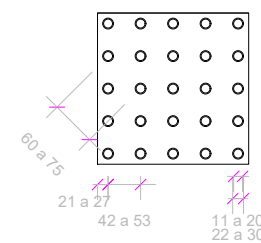
PLANTA BAIXA
Sem escala

PASSEIO E PISO TÁTIL - ESQUINAS
Sem escala



PLANTA BAIXA
Sem escala

RAMPA DE ACESSO A CADEIRANTES - REBAIXO TOTAL
Sem escala

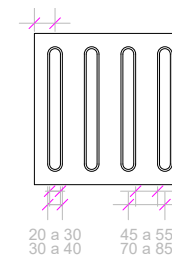


	Mínimo mm	Máximo mm
Diâmetro de base do relevo	22	30
Distância horizontal entre centro de relevo	42	53
Distância diagonal entre centro de relevo	60	75
Altura do relevo	03	05

Largura recomendada: Entre 40 e 60cm

PLANTA BAIXA
Sem escala

PISO TÁTIL - ALERTA
Sem escala

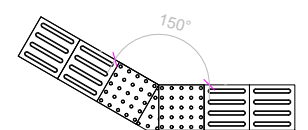


	Mínimo mm	Máximo mm
Largura de base o relevo	30	40
Largura do topo	20	30
Altura do relevo*	04	05
Distância horizontal entre centros de relevo	70	85
Distância horizontal entre bases de relevo	45	55

*quando em placas sobrepostas a altura do relevo deve ser 03.
Largura recomendada: Entre 25 e 40cm

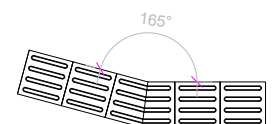
PLANTA BAIXA
Sem escala

PISO TÁTIL - DIRECIONAL
Sem escala



PLANTA BAIXA
Sem escala

PISO TÁTIL - MUDANÇA DE DIREÇÃO
150° < x ≤ 165°
Sem escala



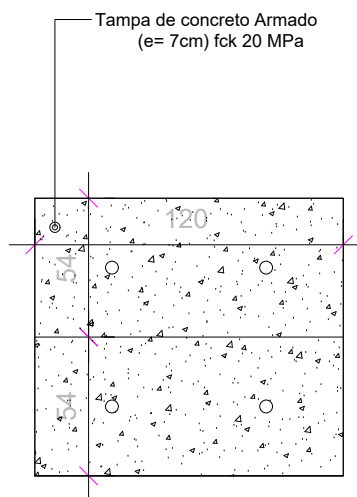
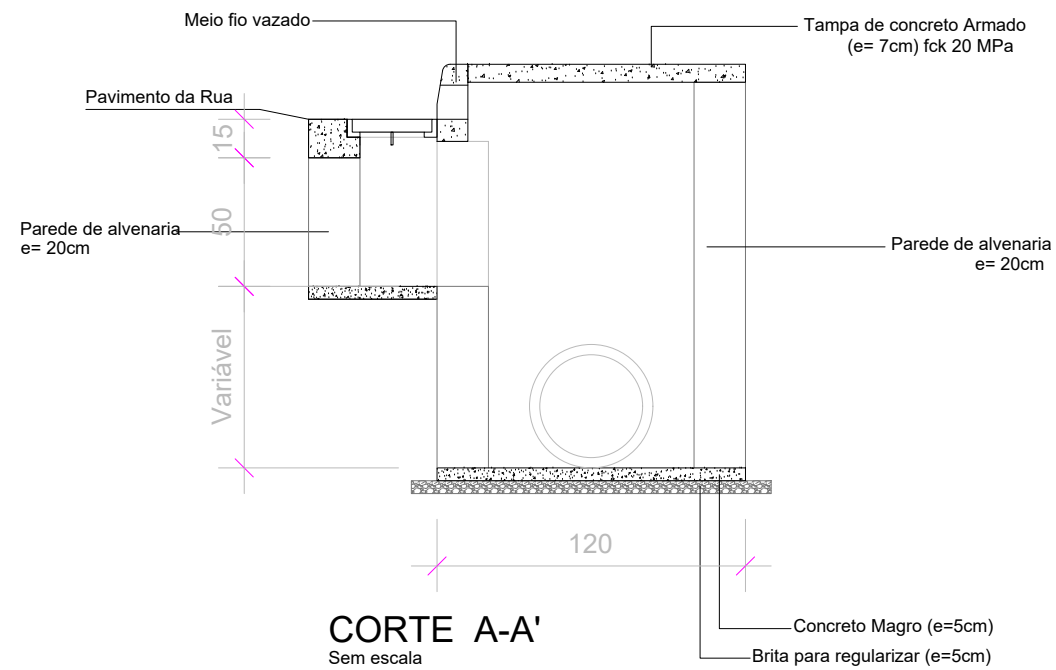
PLANTA BAIXA
Sem escala

PISO TÁTIL - MUDANÇA DE DIREÇÃO
165° < x ≤ 180°
Sem escala

OBSERVAÇÕES

1) A INSTALAÇÃO DE PISO TÁTIL DEVERÁ RESPEITAR AS ORIENTAÇÕES DA NBR 9050 E NBR 16537.

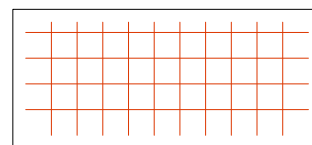
	RESPONSÁVEL TÉCNICO: Eng.º Civil Gabriella T. Lehnen Mendes CREA RS 212680	CONTRATANTE: PREFEITURA MUNICIPAL DE ALTO ALEGRE	PROJETO: ACESSIBILIDADE
	PROPRIETÁRIO:	LOCAL: DIVERSAS RUAS	DATA: FEV/2022
	TRECHO:	ÁREA:	ESCALA: Sem escala
	PRANCHA:	PRANCHA:	PRANCHA:



PLANTA BAIXA - TAPA CONCRETO

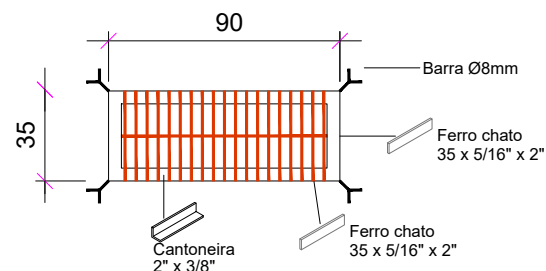
Sem escala

MALHA CA-60 Q196, ESPAÇAMENTO 10CM, Ø5mm



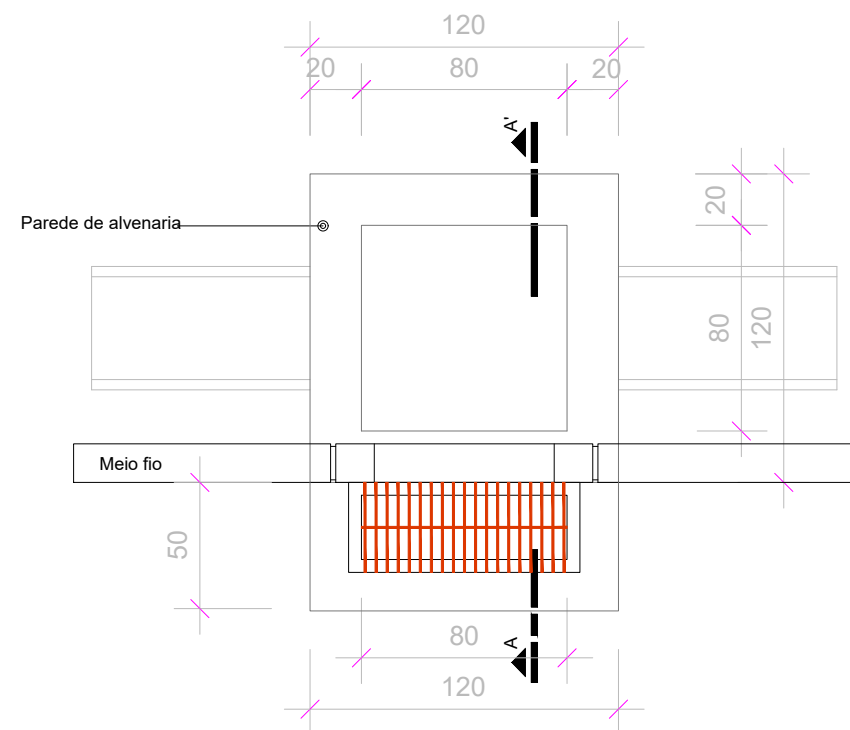
DETALHE FERRAGEM - TAPA

Sem escala



PLANTA BAIXA - TAPA GRELHADA

Sem escala



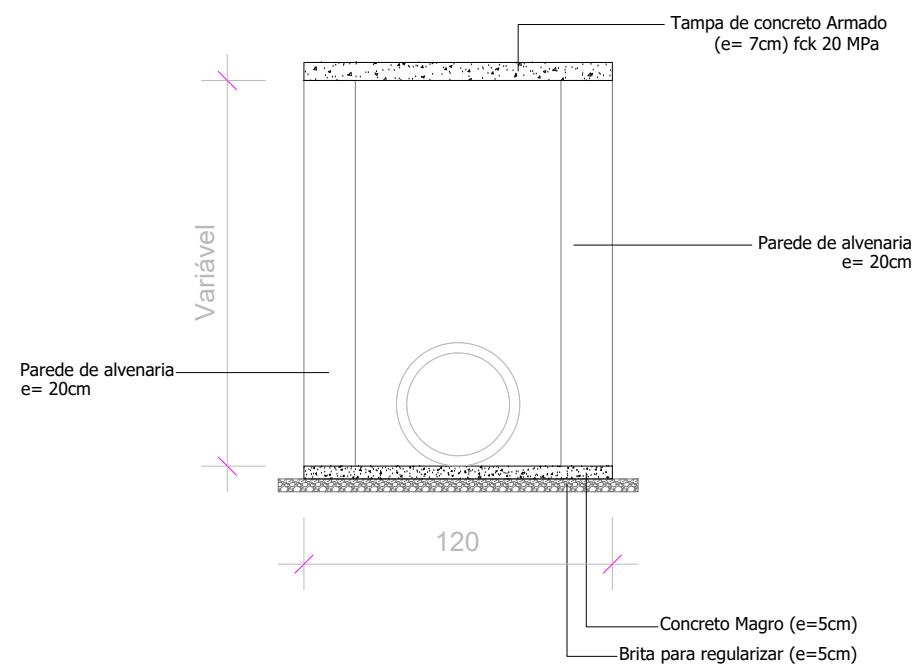
PLANTA BAIXA

Sem escala

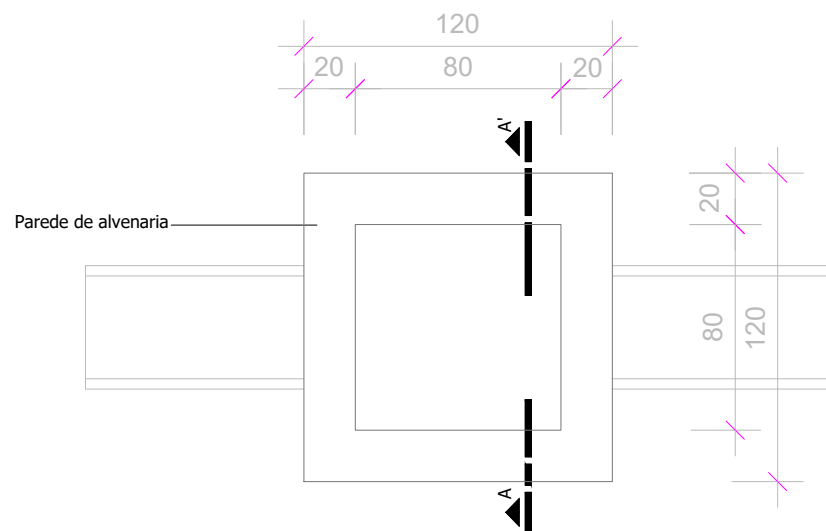
CAIXA COMBINADA 0.80x0.80 (interna)

Sem escala

	RESPONSÁVEL TÉCNICO: Eng.ª Civil Gabriela T. Lehnen Mendes CREA RS 212680	CONTRATANTE: PREFEITURA MUNICIPAL DE ALTO ALEGRE	PROJETO: CAIXA COMBINADA 0.80x0.80
	PROPRIETÁRIO:	LOCAL: DIVERSAS RUAS	DATA: FEV/2022
	TRECHO:	ESCALA: Sem escala	PRANCHA:
	ÁREA:	ESCALA:	PRANCHA:

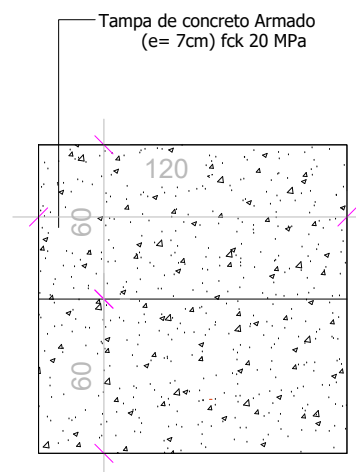


CORTE A-A'
Sem escala



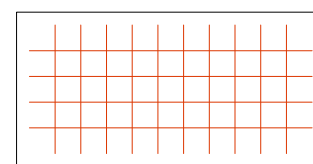
PLANTA BAIXA
Sem escala

CAIXA DE PASSAGEM 0.80x0.80 (interna)
Sem escala



PLANTA BAIXA - TAMPA
Sem escala

MALHA CA-60 Q196, ESPAÇAMENTO 10CM, Ø5mm



DETALHE FERRAGEM - TAMPA
Sem escala

	RESPONSÁVEL TÉCNICO:  Eng.º Civil Gabriela T. Lehnen Mendes CREA RS 212680	CONTRATANTE: PREFEITURA MUNICIPAL DE ALTO ALEGRE	PROJETO: CAIXA PASSAGEM 0.80x0.80
	PROPRIETÁRIO:	LOCAL: DIVERSAS RUAS	DATA: FEV/2022
	TRECHO:	ESCALA: Sem escala	PRANCHA:
	ÁREA:	DATA:	PRANCHA: