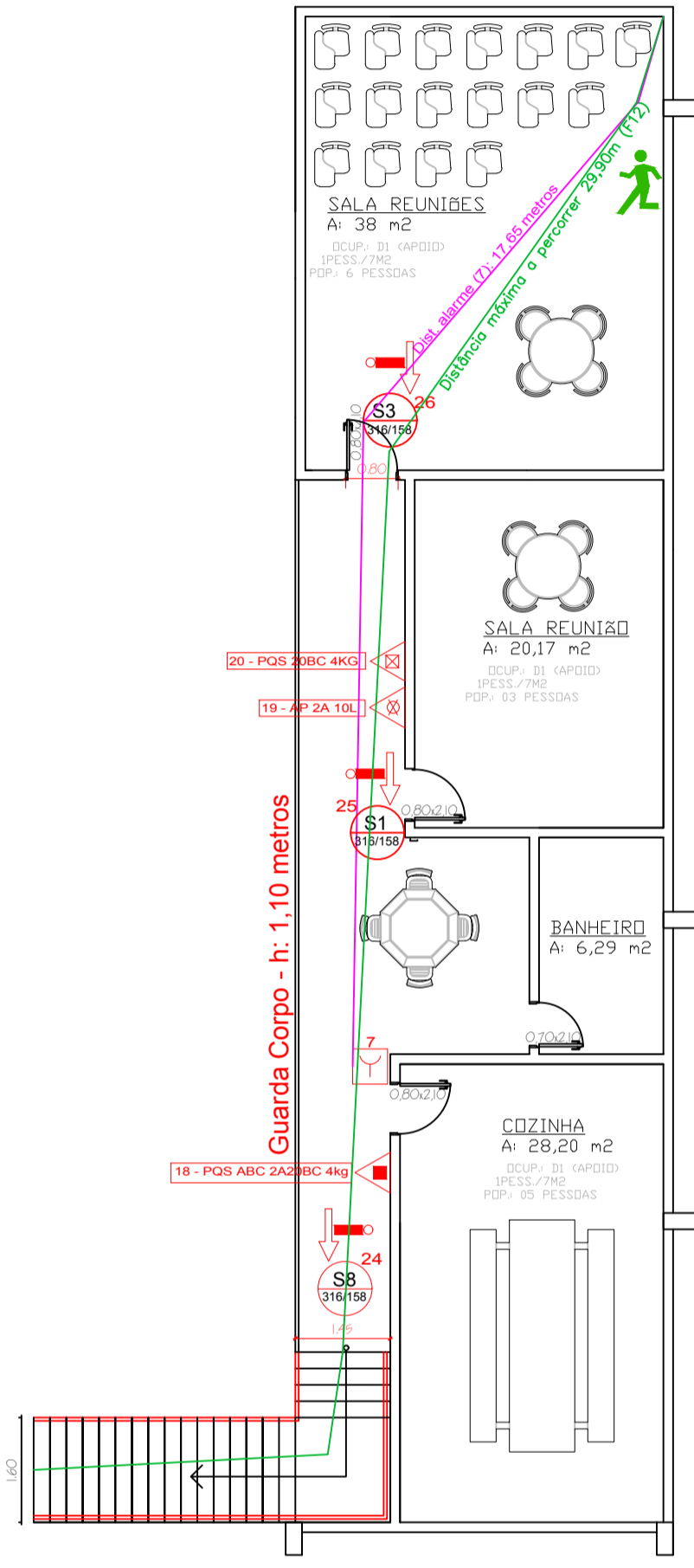


Na tabela 3, do Anexo B da RTCBMRS 11/2016, considerar uma saída para o mezanino, em função da Nota Geral (G) do Anexo B da RTCBMRS 2016, que prevê: "Para fins de distância máxima a ser percorrida e número de saídas, o mezanino será considerado como um compartimento da edificação". E compartimento, conforme item 4.1.8 da RTCBMRS 2016 é definido como sinônimo de dependência ou peça. O mezanino não é considerado pavimento de edificação para o número de saídas. Também, seguir o especificado no item 3.3.2.2 alínea "a" da RTCBMRS Nº 05 Parte 7.2 de 2021: "Para as edificações ou áreas de risco de incêndio existentes regularizadas até 28 de abril de 1997 é dispensada: a) adequação das larguras nas saídas de emergência."



PLANTA BAIXA MEZANINO  
A: 138,05m<sup>2</sup>  
Escala 1/100

PLANTA BAIXA TERREO  
A: 1647,80m<sup>2</sup>  
Escala 1/100

SIMBOLOGIA EM ACORDO COM RTCBMRS nº 12/2021

Simbologia	Descrição	Simbologia	Descrição
	Extintor de Água Pressurizada AP		Barra Anti - Pânico
	Extintor de Pó Químico - Fogo classe B e C		Porta Corta Fogo
	Extintor de Pó Químico - Fogo classe A, B e C		Ponto de Iluminação de Emergência 30x0,1W
	Extintor de Gás Carbônico - CO2		Ponto de Iluminação de Emergência 2x55W
	Extintor de Espuma Mecânica - Fogo classe A, B.		Ponto de Iluminação de Balizamento
	Placa Extintor de Incêndio		Sentido da Saída de Emergência Direita
	Sistema de Mangotinho		Sentido Saída de Emerg. Esquerda e Sob a porta
	Sistema de Hidrante Simples		Placa Escada de Emergência Direita - Esquerda
	Sistema de Hidrante Duplo		Placa Saída de Emergência
	Dispositivo de Recalque Simples		Placa Número do Pavimento
	Reserva de Incêndio		Placas Instruções Para Porta Corta-Fogo
	Bomba de Recalque de Água		Pórtico de acesso a viaturas
	Placa Indicativa de Mangotinho		Vias de Acesso Interno
	Placa Indicativa de Mangueira		Elementos Corta-Fogo
	Placa Indicativa de Hidrante		
			Acionador Manual
			Central de Detecção e Alarme e Avisador Sonoro
			Detector de incêndio
			Placa Comando Manual de Alarme ou Bomba
			Placa Alarme Sonoro
			Aterramento SPDA
			Captor Franklin
			Tubulação de GLP
			Placa Proibido Fumar
			Placa Proibido Utilizar o Elevador em Incêndio
			Placa Alerta de Risco de Choque Elétrico

**JS SERVIÇOS DE ENGENHARIA EIRELI**  
 54 3312-4481 / 99904-9208  
 Rua João Platzi, 22, FUNDOS, Jerônimo Coelho, Passos Funks / RS

PROFESSIONAL: PREFEITURA MUNICIPAL DE ALTO ALEGRE  
 LOCAL: PFCO  
 PROJ. + RESP. TEC.: ENG. JANICE SILVESTRINI - CREA RS 69951  
 TÍTULO: PLANTAS BAIAS TERREO E MEZANINO  
 DATA: 04/2025  
 ESCALA: 1:100  
 ÁREA TOTAL: 785,85 m<sup>2</sup>

CONFIDENCIAL