



PREFEITURA MUNICIPAL DE BARRA DO RIO AZUL/RS

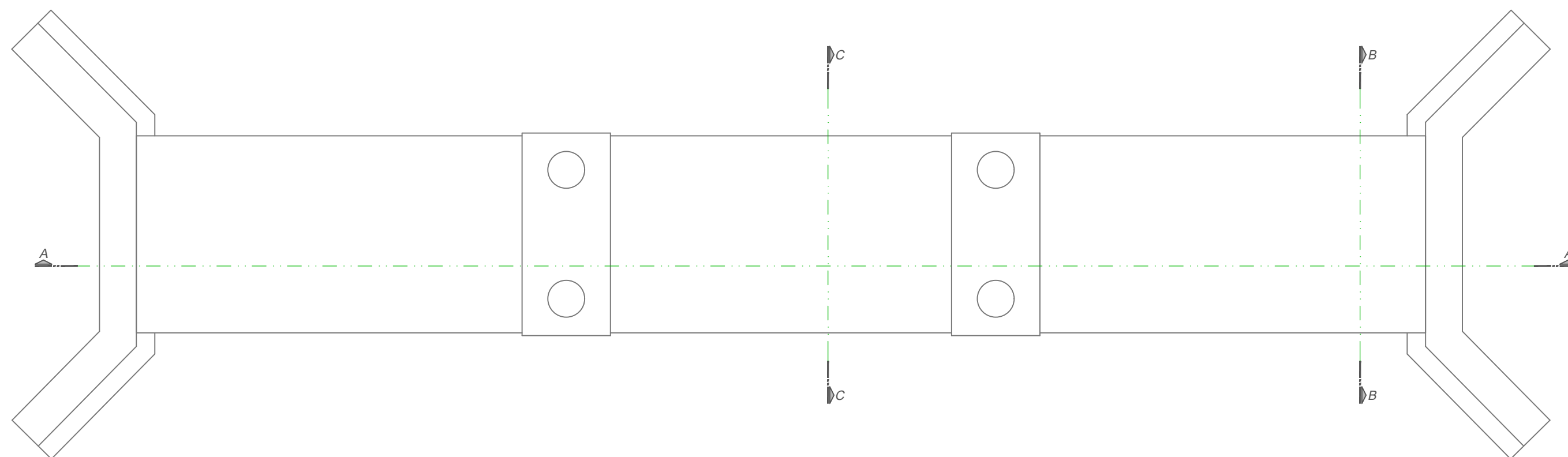
PROJETO DE IMPLANTAÇÃO DE PONTE DE CONCRETO

“PRO BONO”

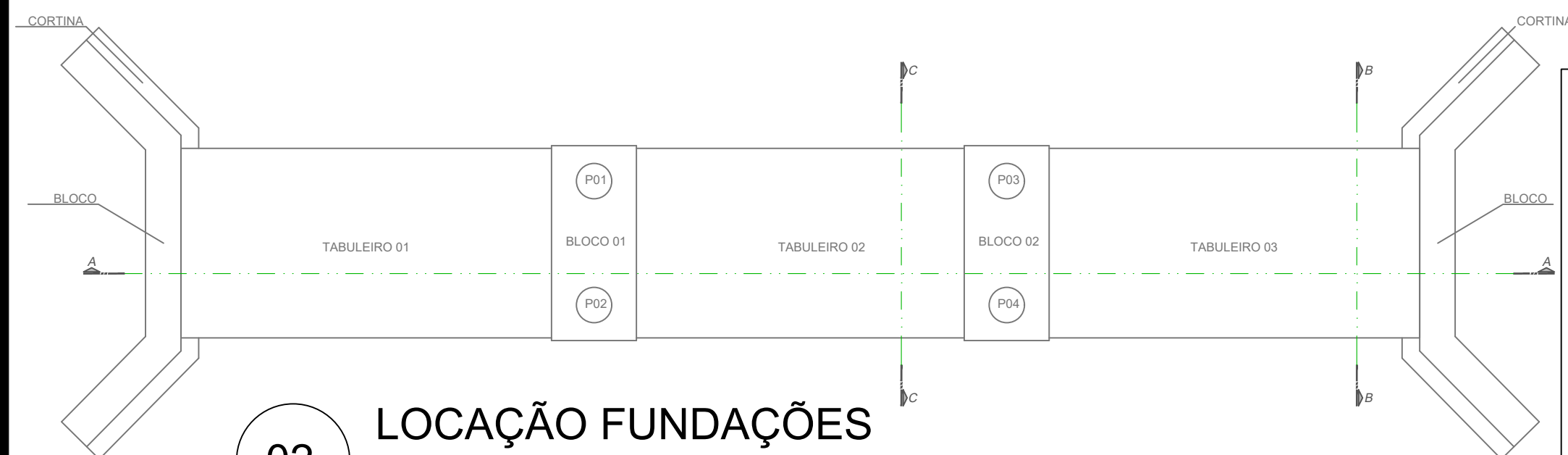
- PRANCHAS DE PROJETO –

LOCAL: RIO PALOMA

MARÇO/2025



01 PLANTA BAIXA



02 LOCAÇÃO FUNDAÇÕES

PROJETO BÁSICO
PONTE EM CONCRETO ARMADO
"PRO BONO"



[Handwritten Signature]
Eng.º Civil Lauson Serafini
CREA/RS 123168-D

CLIENTE
MUNICÍPIO DE BARRA RIO AZUL - RIO GRANDE DO SUL

OBRA
PONTE CONCRETO ARMADO 35,00x6,00M - RIO PALOMA

ESPECIFICAÇÕES

PLANTA BAIXA
LOCAÇÃO FUNDAÇÕES

ÁREA: 210,00 m²

ESCALA: INDICADA

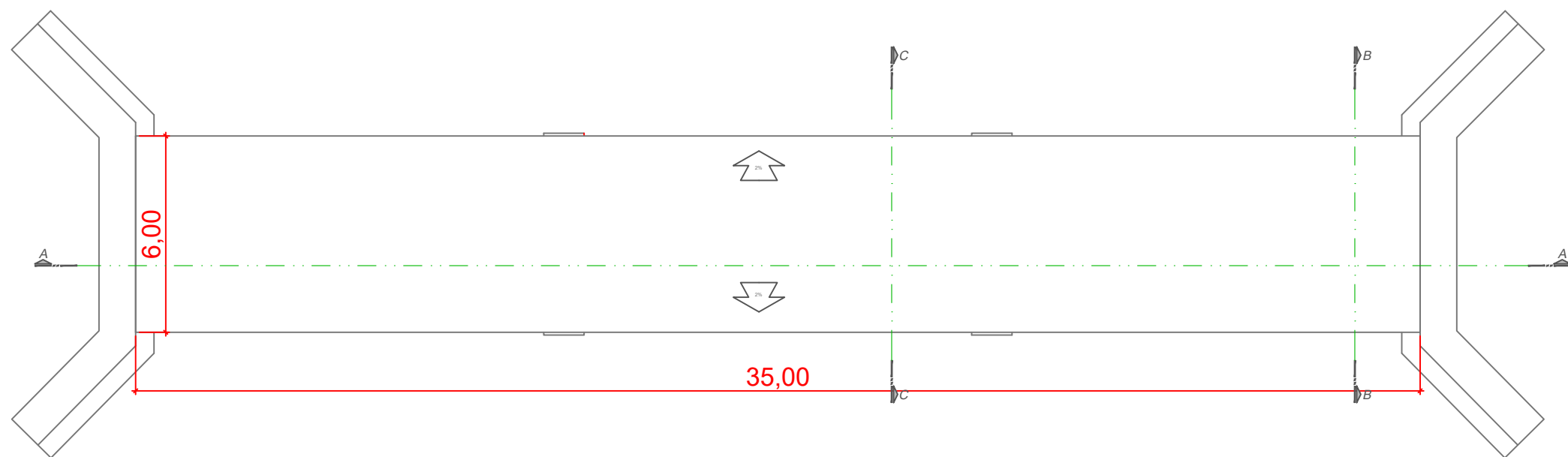
DATA: MARÇO/2025

DESENHO:
LAUSON

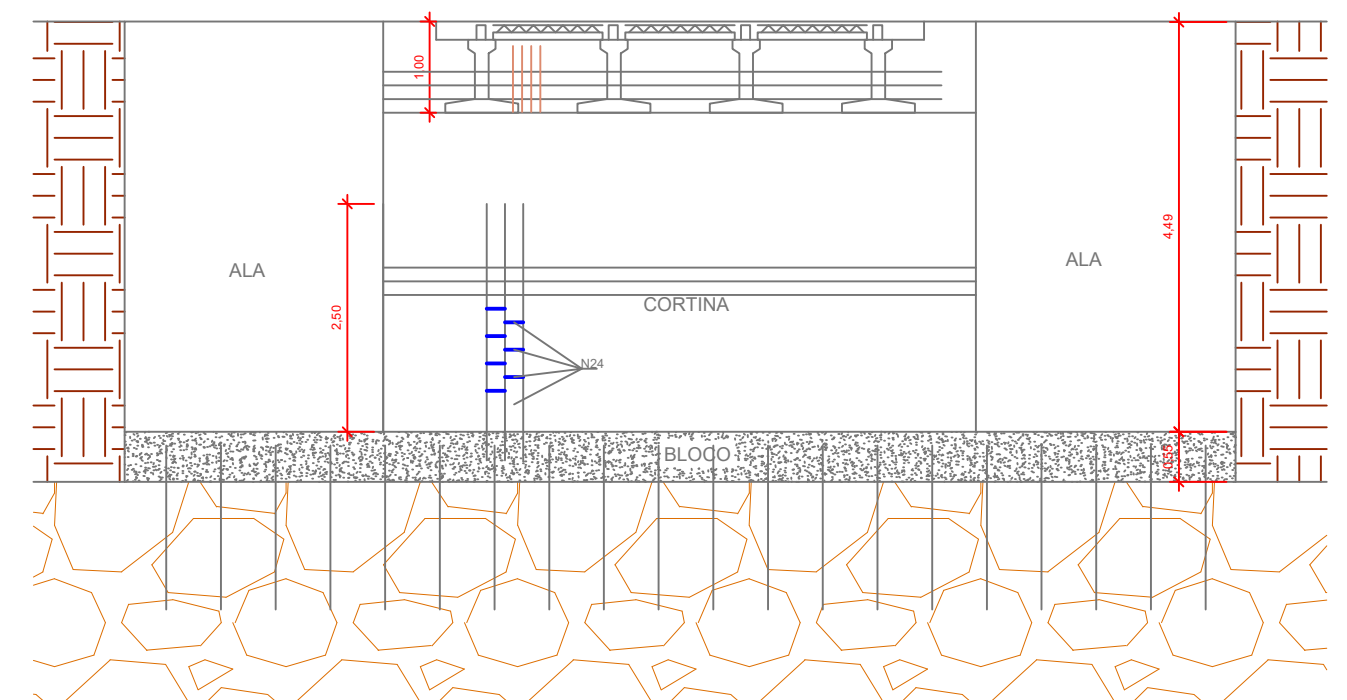
FORMATO: A2

PRANCHA Nº:

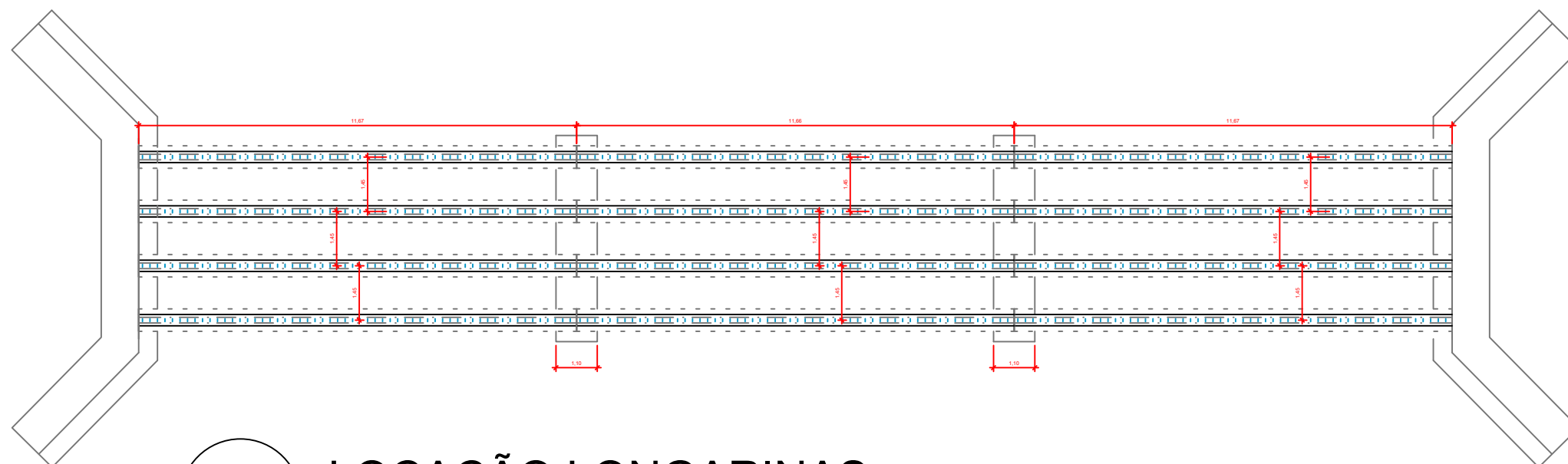
01/04



03 VISTA SUPERIOR



05 CORTE TRANSVERSAL (B - B)



04 LOCAÇÃO LONGARINAS

PROJETO BÁSICO
PONTE EM CONCRETO ARMADO
"PRO BONO"



Eng.º Civil Lauson Serafini
CREA/RS 123168-D

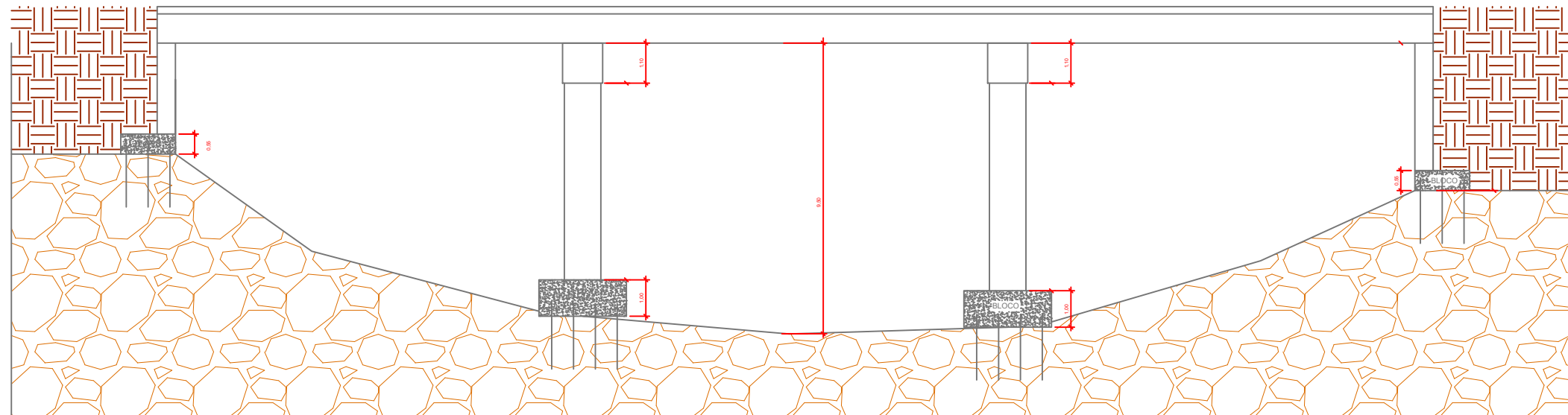
CLIENTE
MUNICÍPIO DE BARRA RIO AZUL - RIO GRANDE DO SUL

OBRA
PONTE CONCRETO ARMADO 35,00x6,00M - RIO PALOMA

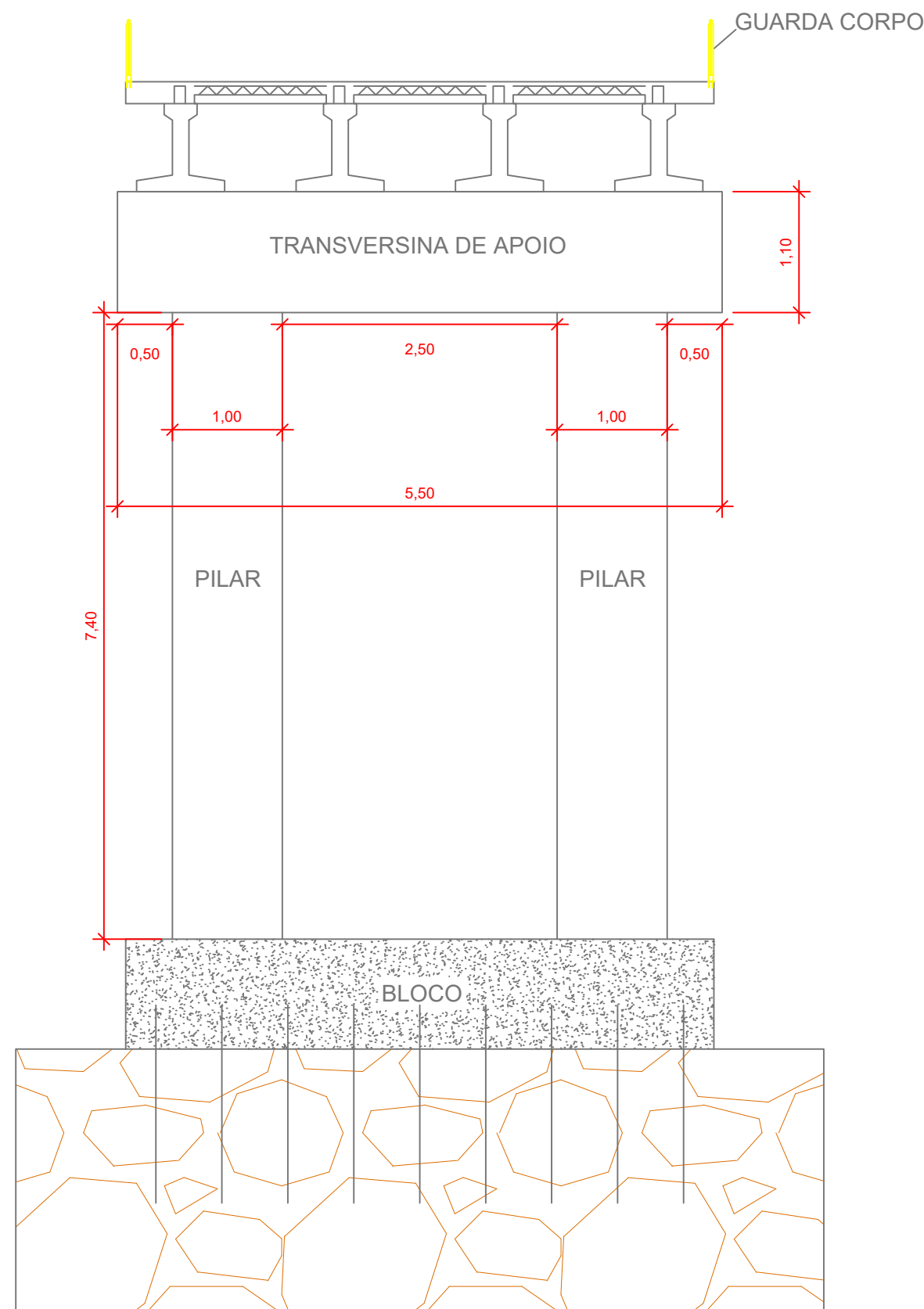
ESPECIFICAÇÕES
VISTA SUPERIOR
LOCAÇÃO LONGARINAS

ÁREA:	210,00 m²
ESCALA:	INDICADA
DATA:	MARÇO/2025
DESENHO:	LAUSON
FORMATO:	A2

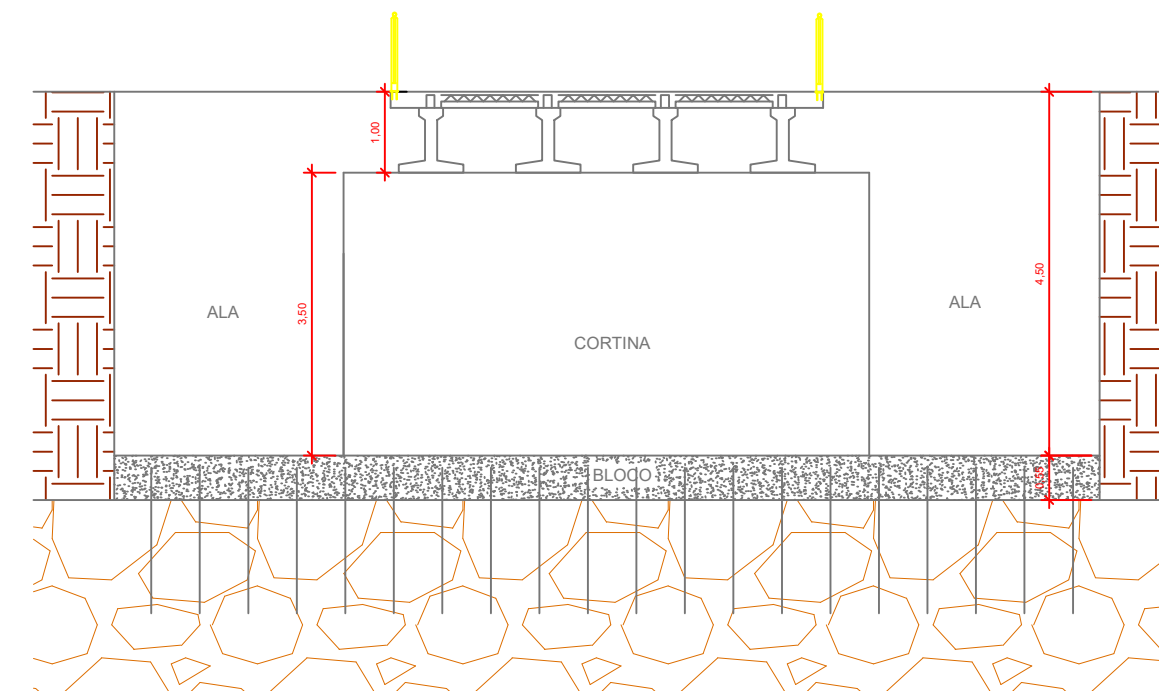
PRANCHA Nº:
02/04



06 CORTE LONGITUDINAL (A - A)



07 CORTE (C - C)



08 CORTE TRANSVERSAL (B - B)

PROJETO BÁSICO
PONTE EM CONCRETO ARMADO
"PRO BONO"



Eng.º Civil Lauson Serafini
CREA/RS 123168-D

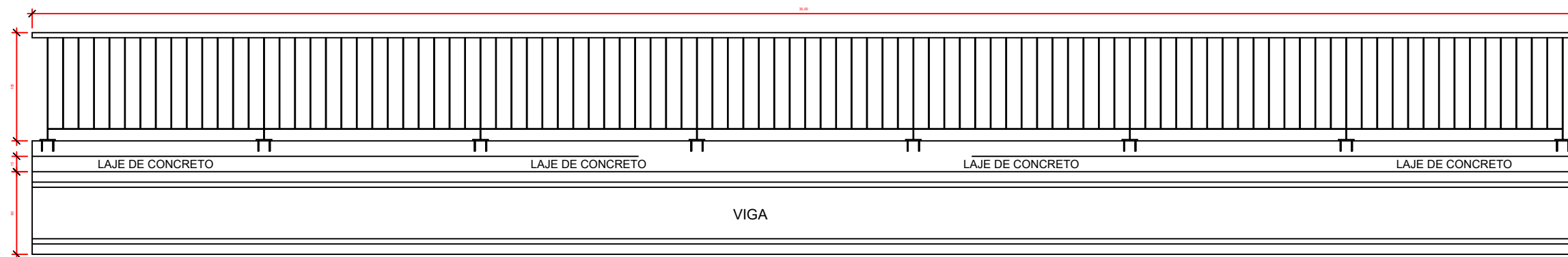
CLIENTE
MUNICÍPIO DE BARRA RIO AZUL - RIO GRANDE DO SUL

OBRA
PONTE CONCRETO ARMADO 35,00x6,00M - RIO PALOMA

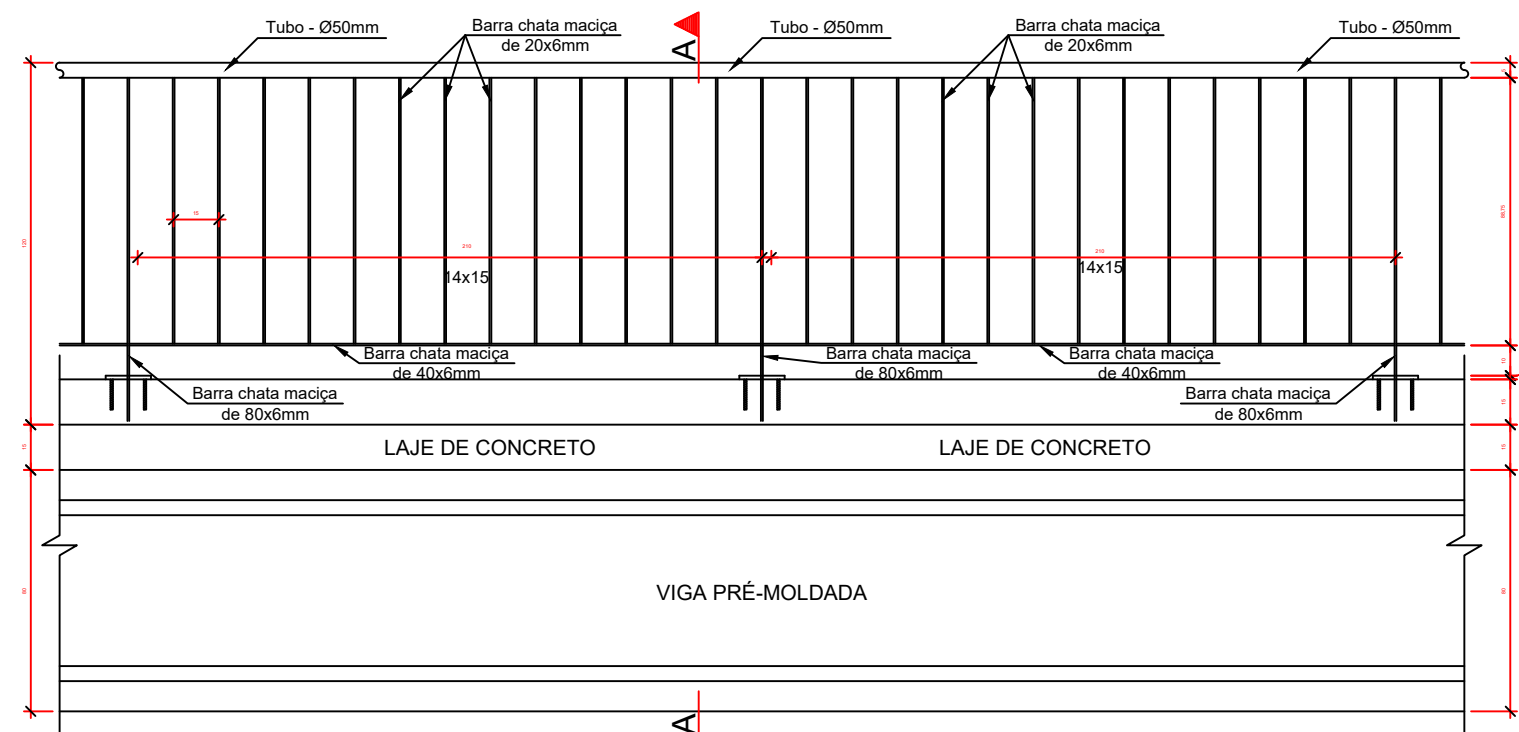
ESPECIFICAÇÕES
CORTE LONGITUDINAL
CORTE TRANSVERSAL
CORTE

ÁREA:	210,00 m²
ESCALA:	INDICADA
DATA:	MARÇO/2025
DESENHO:	LAUSON
FORMATO:	A2

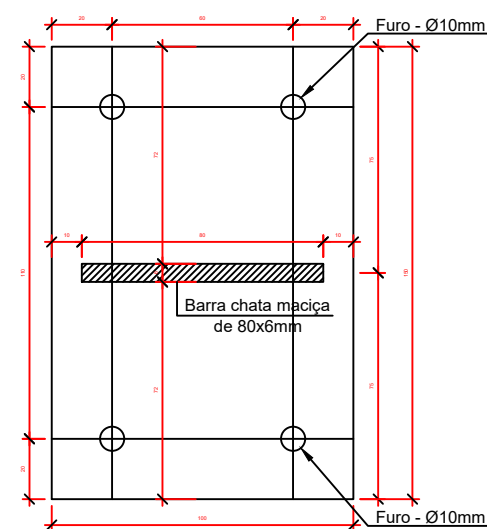
PRANCHA Nº:
03/04



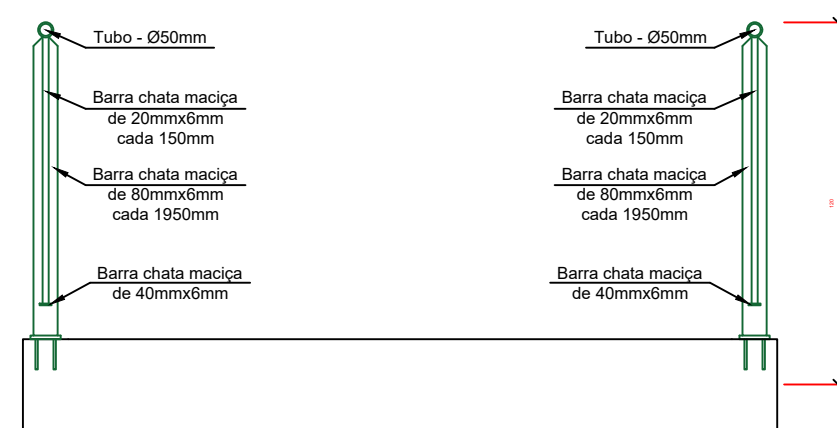
09 GUARDA CORPO METÁLICO



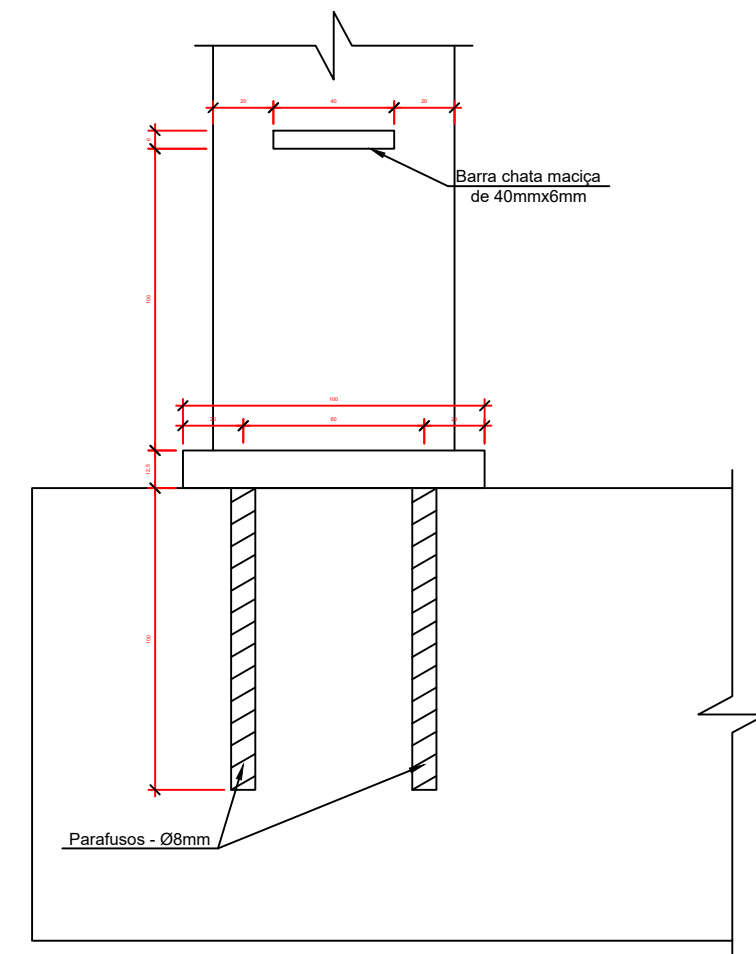
10 GUARDA CORPO METÁLICO



12 DETALHE CHAPA DE FIXAÇÃO



13 CORTE AA



11 DETALHE FIXAÇÃO DO GUARDA CORPO

PROJETO BÁSICO
PONTE EM CONCRETO ARMADO
"PRO BONO"



CLIENTE
MUNICÍPIO DE BARRA RIO AZUL - RIO GRANDE DO SUL

OBRA
PONTE CONCRETO ARMADO 35,00x6,00M - RIO PALOMA

ESPECIFICAÇÕES
GUARDA CORPO METÁLICO

ÁREA:	210,00 m²
ESCALA:	INDICADA
DATA:	MARÇO/2025
DESENHO:	LAUSON
FORMATO:	A2

PRANCHA Nº:
04/04



PREFEITURA MUNICIPAL DE BARRA DO RIO AZUL/RS

PROJETO DE IMPLANTAÇÃO DE PONTE DE CONCRETO

“PRO BONO”

- A.R.T. CREA/RS –

LOCAL: RIO PALOMA

MARÇO/2025