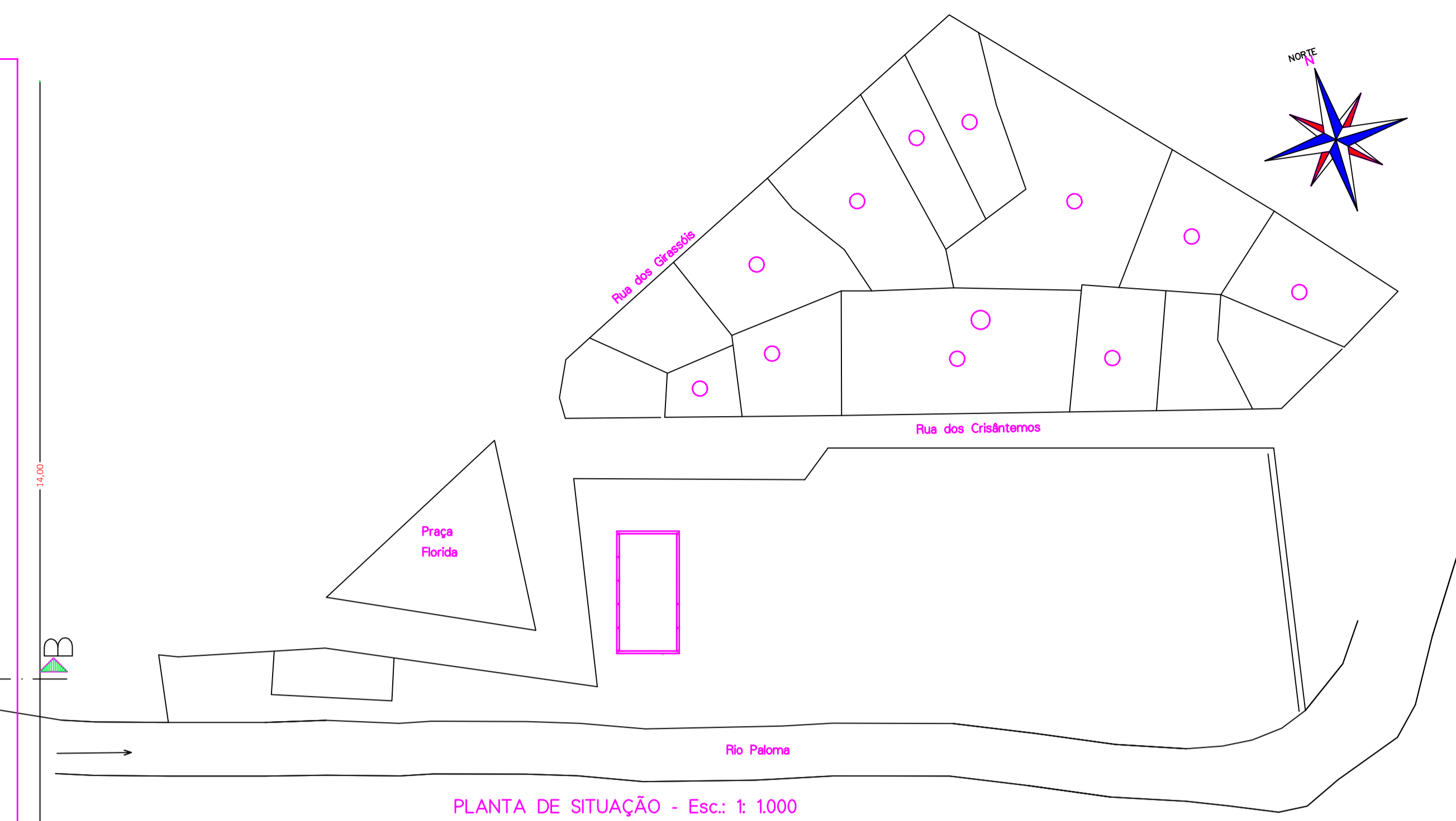
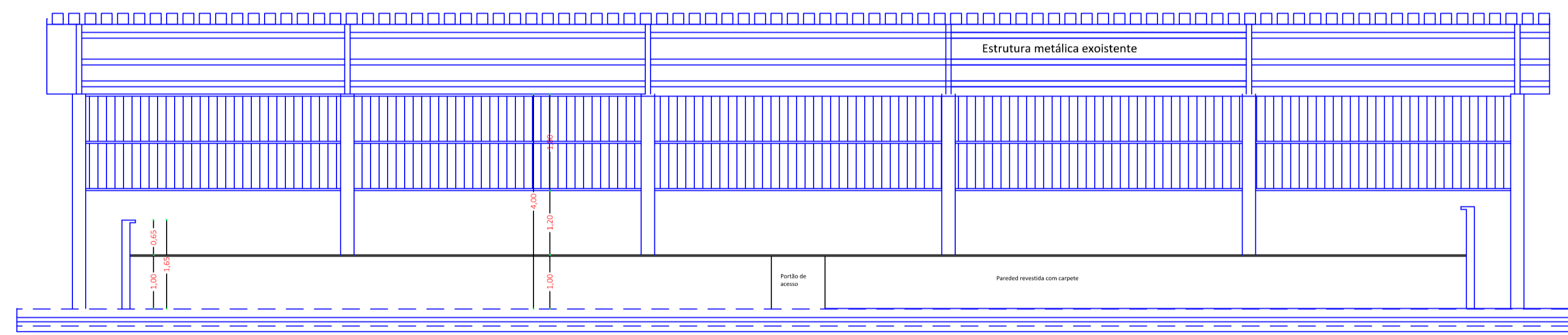


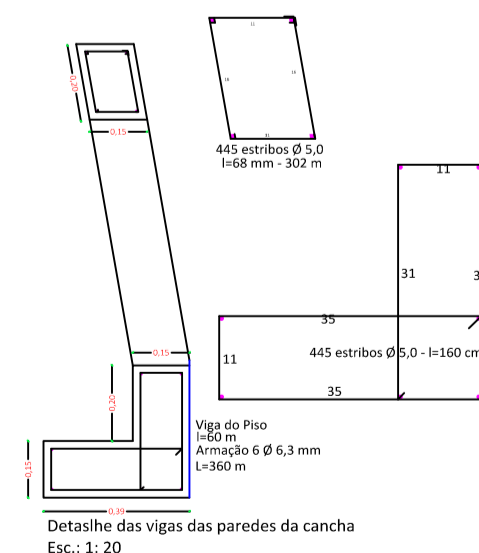
Planta Baixa - Cancha de Bochas - Esc.: 1: 75



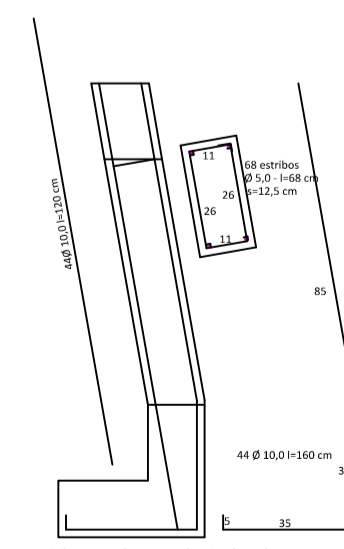
PLANTA DE SITUAÇÃO - Esc.: 1: 1000



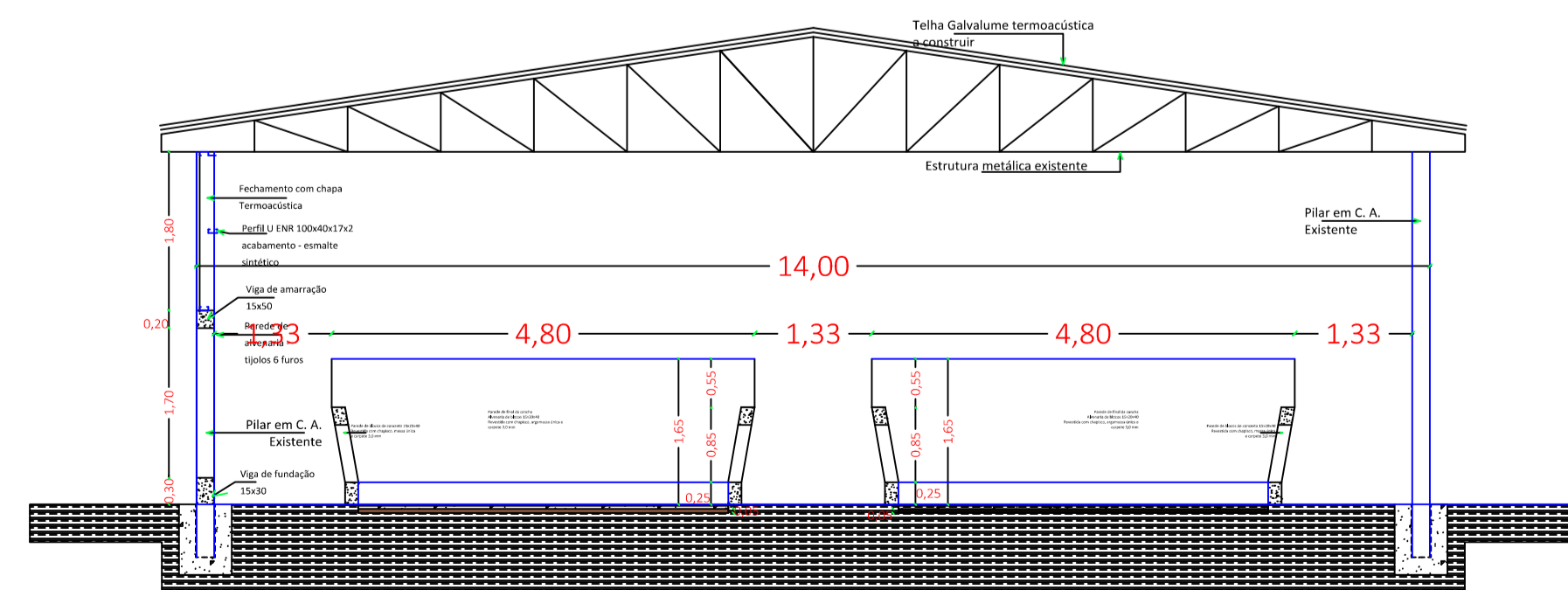
Corte BB - Esc.: 1: 75



Detalhe das vigas das paredes da cancha - Esc.: 1: 20



Pilaretes das paredes inclinadas - Esc.: 1: 20



Corte AA - Esc.: 1: 50

PREFEITURA MUNICIPAL
BARRA DO RIO AZUL
APROVADO
05 MAR. 2026
Resp. Técnico
João Jaime Detoni
Eng.º Civil
CREA 27291
Barra do Rio Azul, RS

Projeto: CONSTRUÇÃO DE ESPAÇOS ESPORTIVOS - CANCHA DE BOCHAS

Localização: Quadra A - Barra do Rio Azul

Discriminação:
Planta baixa
Cortes
Detalhes

Prancha:

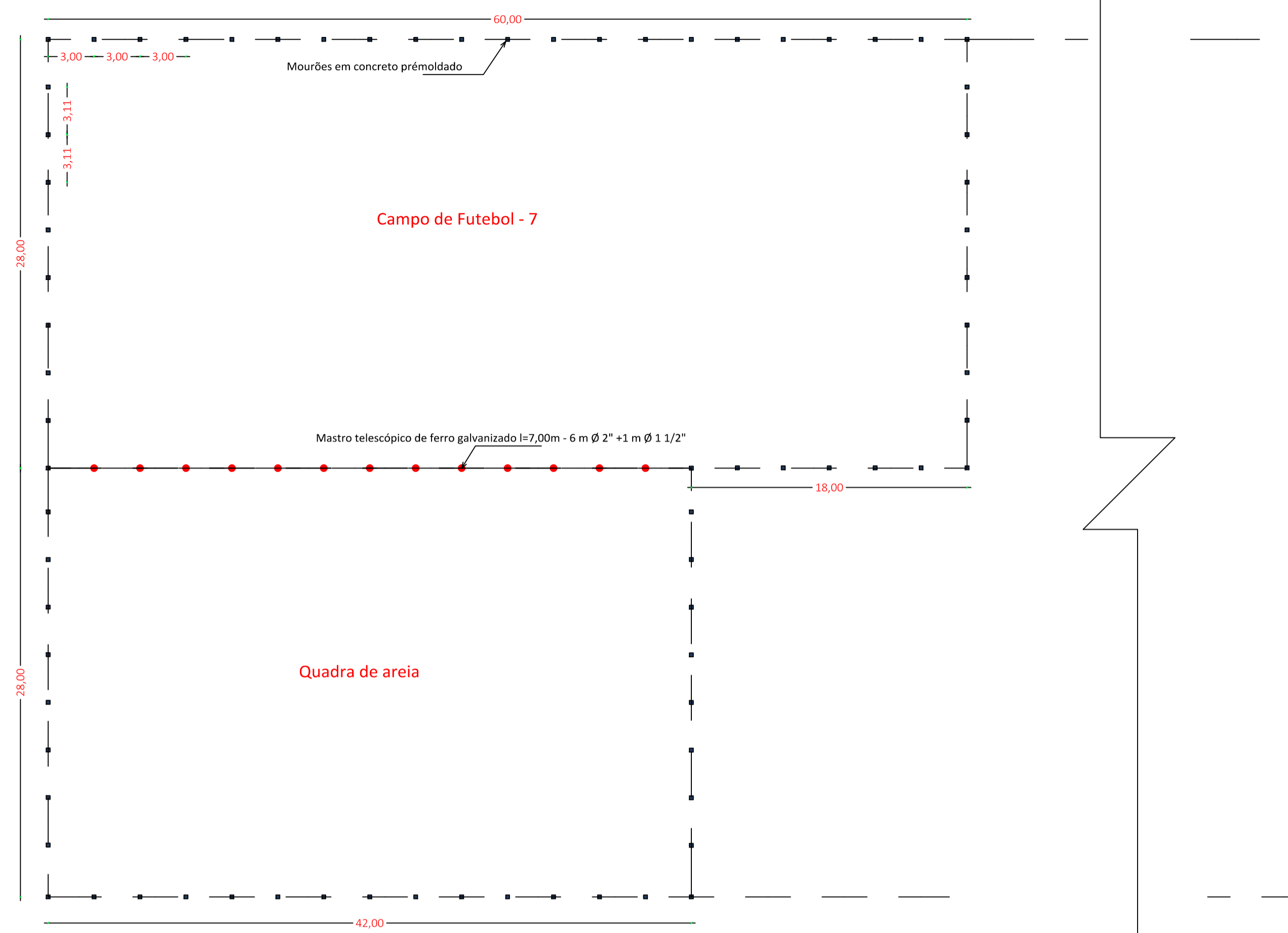
03

ANDERSON FERNANDO BAGATINI:01862614032
Assinado de forma digital por ANDERSON FERNANDO BAGATINI:01862614032
Dados: 2026.03.09 16:05:47 -03'00'

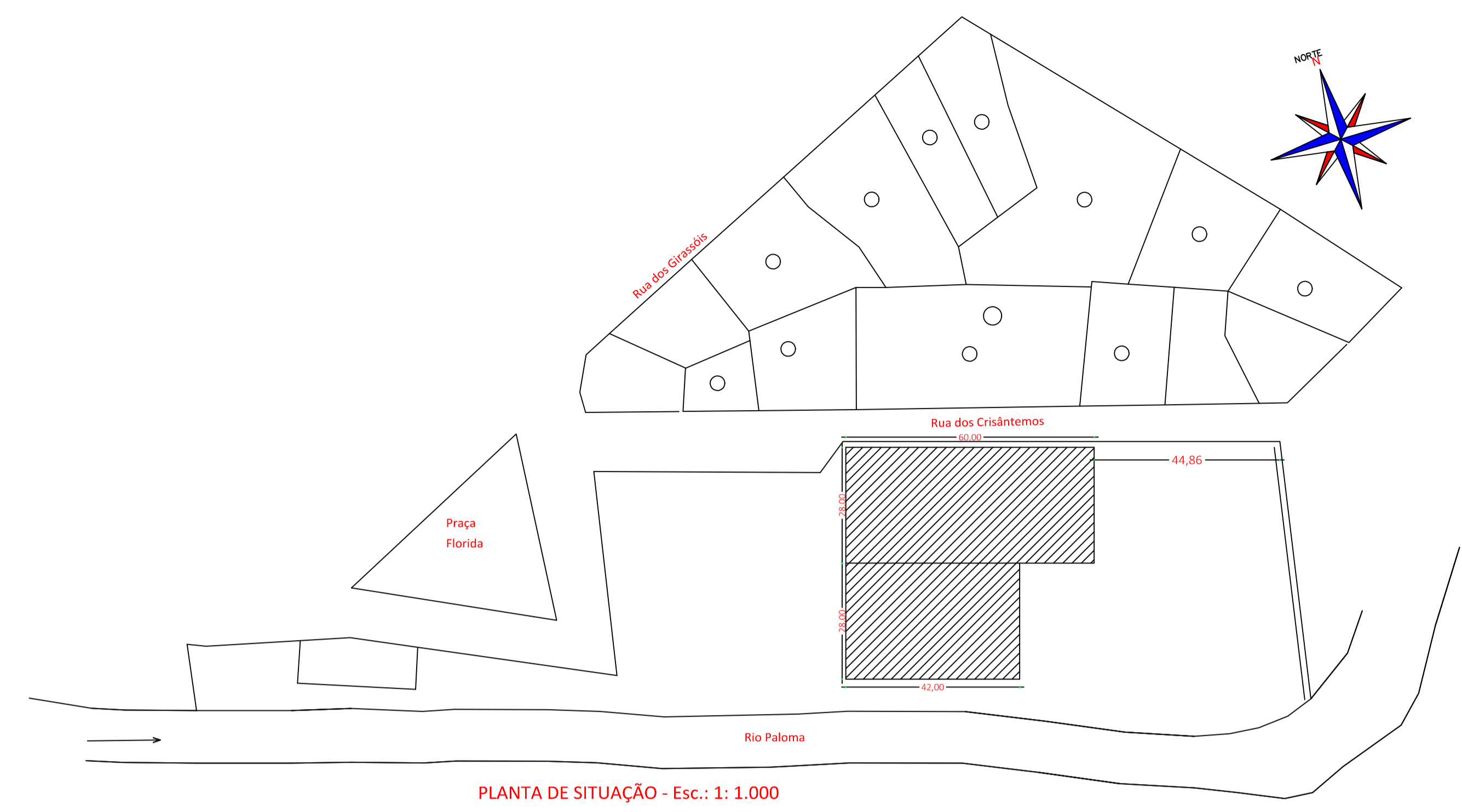
Anderson F. Bagatini
Prefeito Municipal

JOAO JAIME DETONI:24618640049
Assinado de forma digital por JOAO JAIME DETONI:24618640049
Dados: 2026.03.09 15:46:03 -03'00'

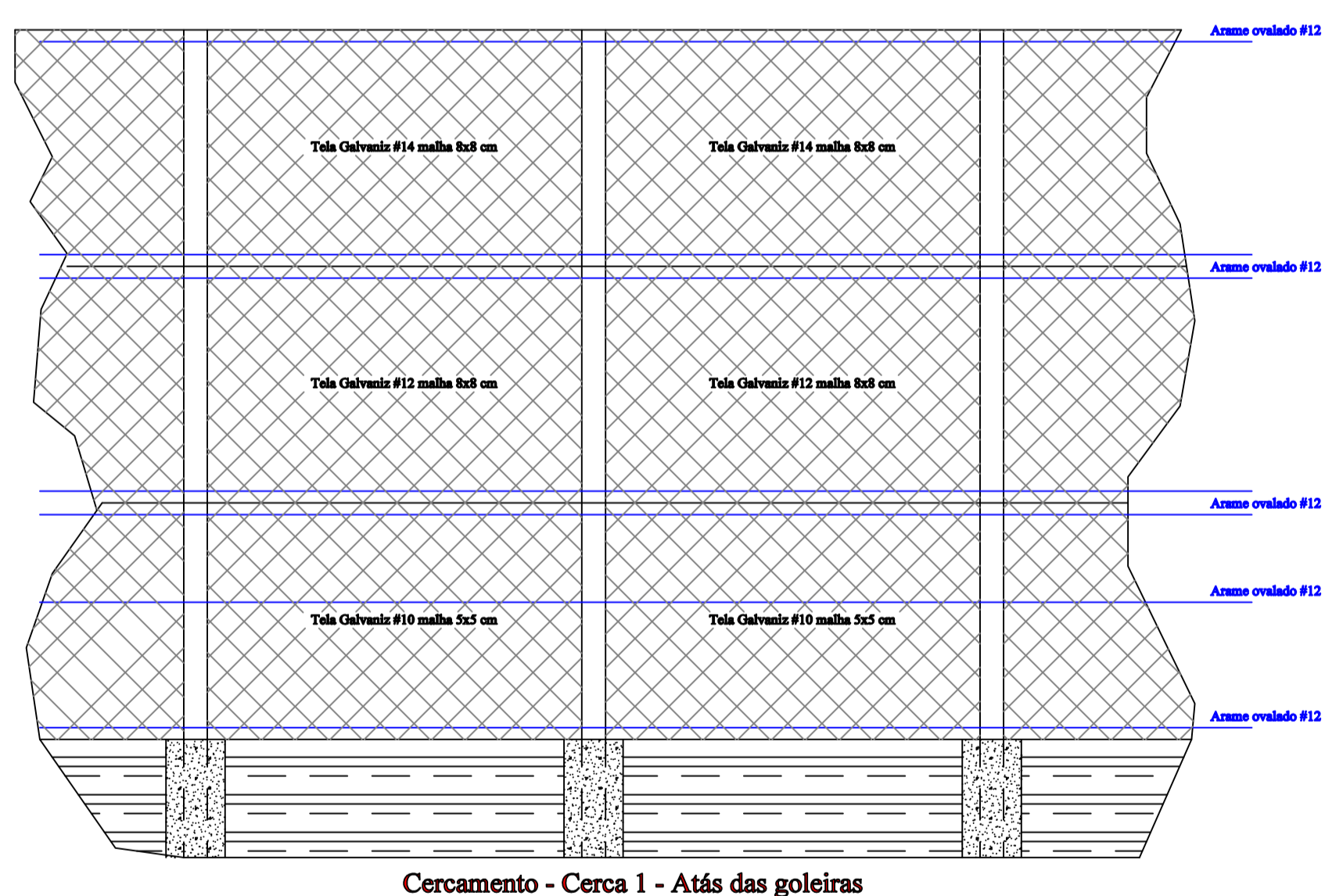
Eng. civil - João Jaime Detoni
CREA RS 012.028



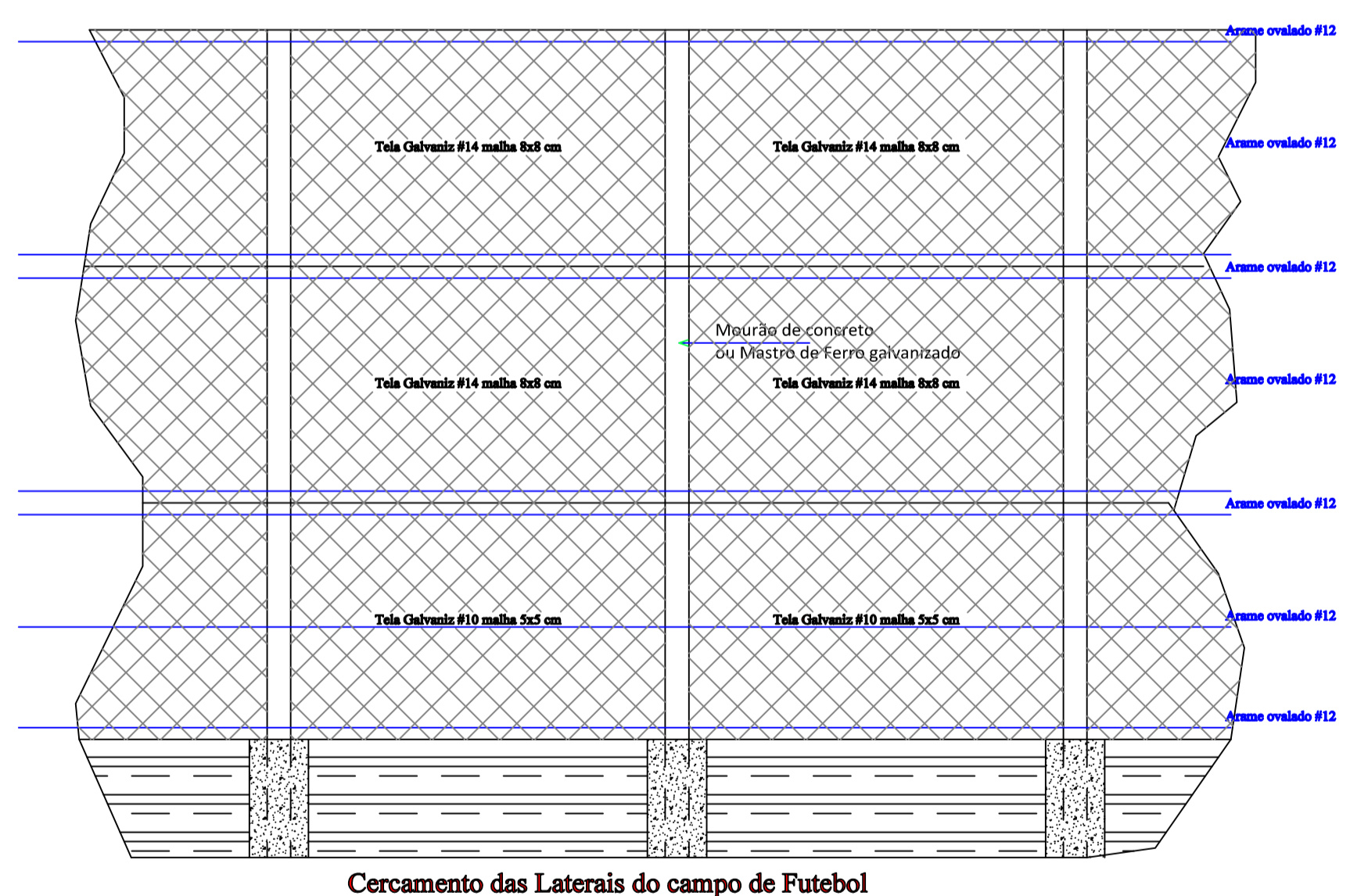
PLANTA BAIXA DAS QUADRAS DE ESPORTE - Esc.: 1: 250



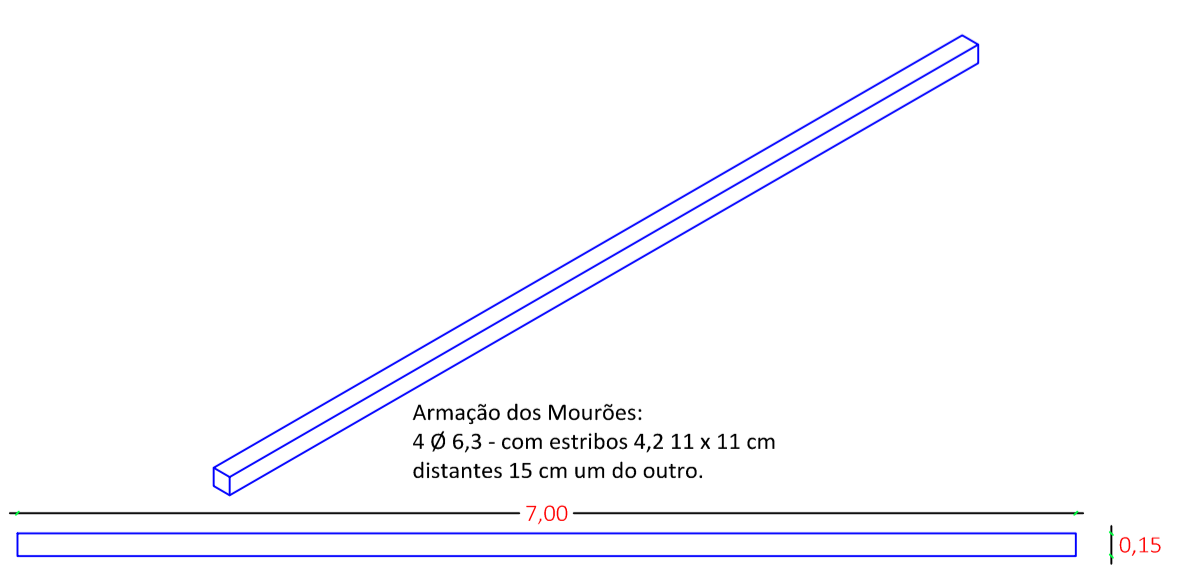
PLANTA DE SITUAÇÃO - Esc.: 1: 1.000




Cercamento - Cerca 1 - Atás das goleiras




Cercamento das Laterais do campo de Futebol



Armação dos Mourões:
4 Ø 6,3 - com estribos 4,211 x 11 cm
distantes 15 cm um do outro.



ESTADO DO RIO GRANDE DO SUL
GOVERNO MUNICIPAL DE
BARRA DO RIO AZUL



PREFEITURA MUNICIPAL
BARRA DO RIO AZUL
APROVADO
05 MAR 2026
Resp. Técnico
João Jaime Detoni
Eng. Civil
CREA 27291
Barra do Rio Azul, RS

Projeto: CERCAMENTO DAS QUADRAS DE ESPORTE - SEDE MUNICIPAL

Localização: Quadra A - Barra do Rio Azul

Discriminação:
Planta baixa das quadras de esporte
Detalhe das cercas
Detalhe dos Mourões

Prancha:
01

ANDERSON FERNANDO
BAGATINI:01862614032

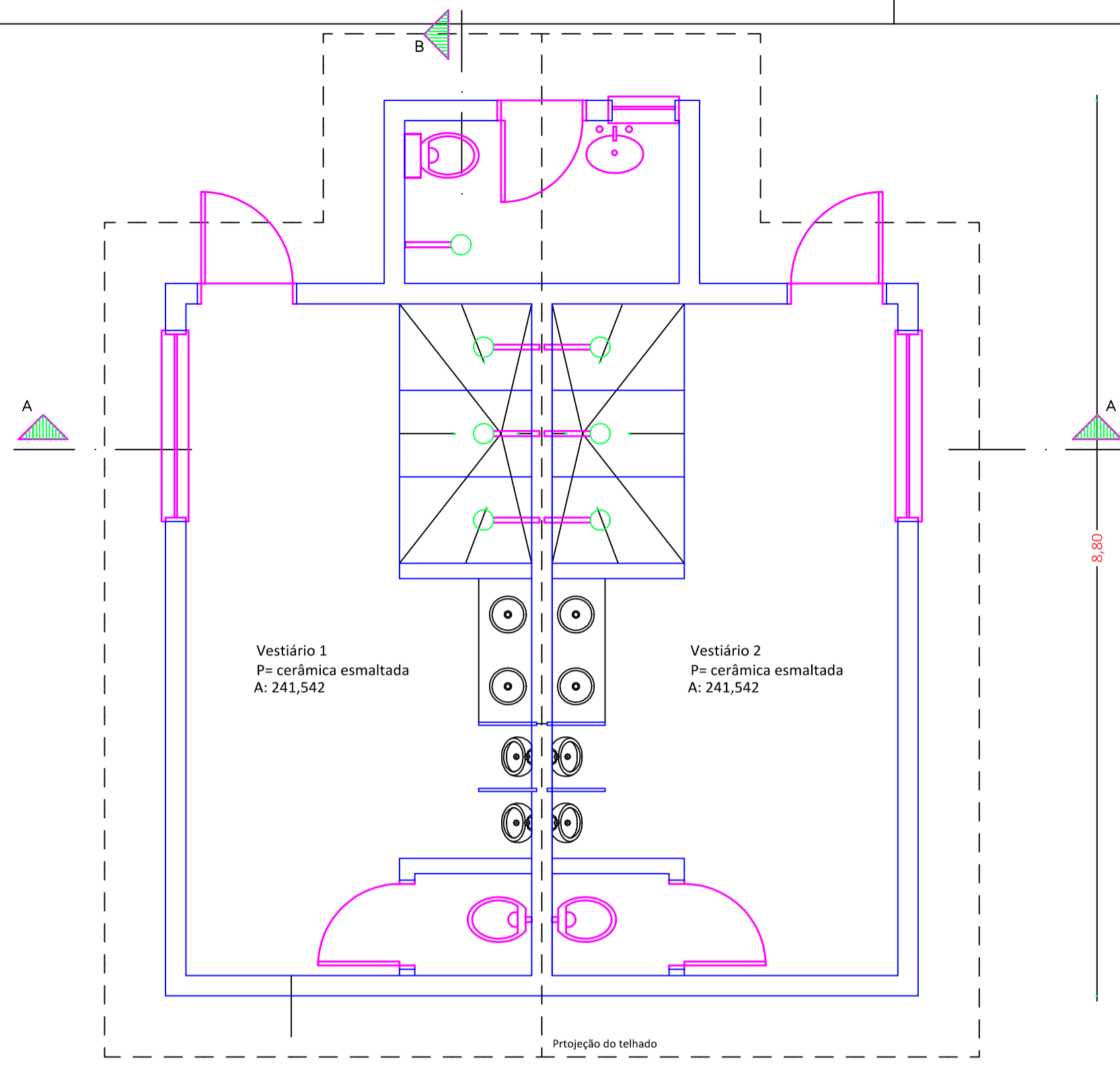
Assinado de forma digital por
ANDERSON FERNANDO
BAGATINI:01862614032
Dados: 2026.03.09 16:06:52 -03'00'

JOAO JAIME
DETONI:24618640049

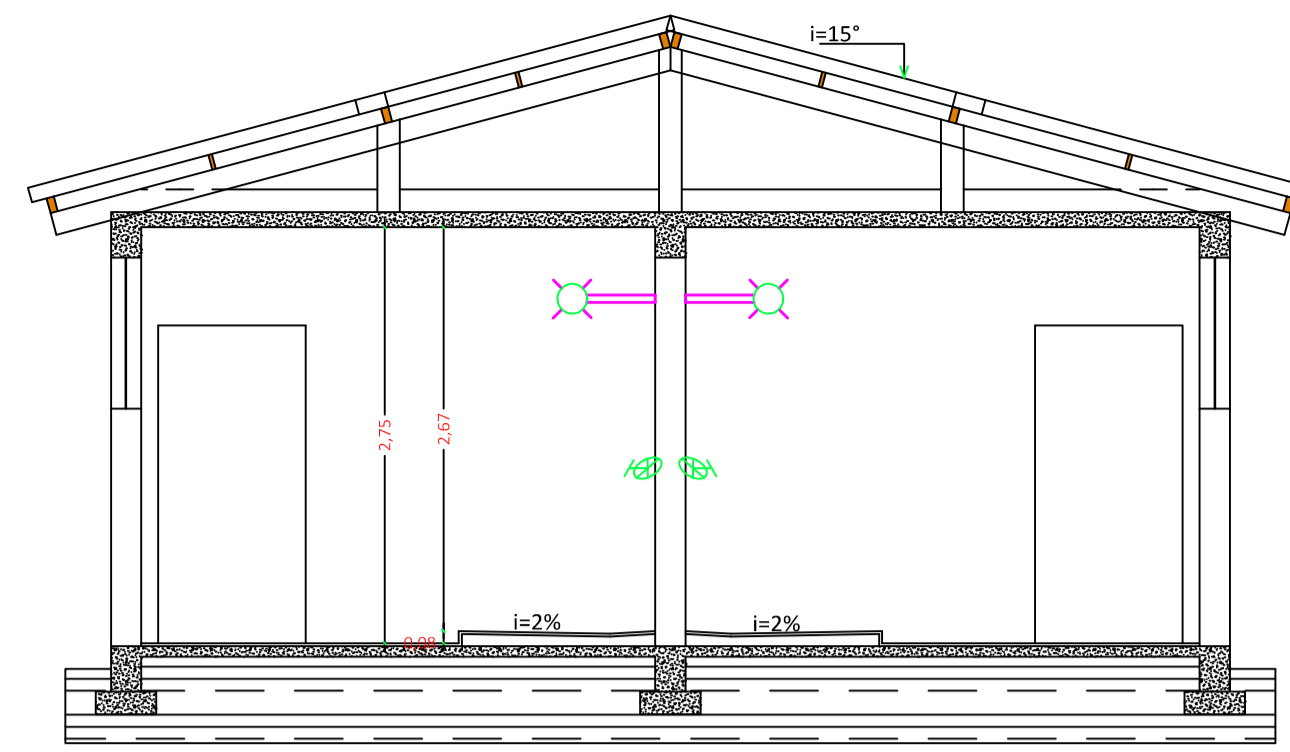
Assinado de forma digital por
JOAO JAIME DETONI:24618640049
Dados: 2026.03.09 15:48:10 -03'00'

Marcelo Arruda
Prefeito Municipal

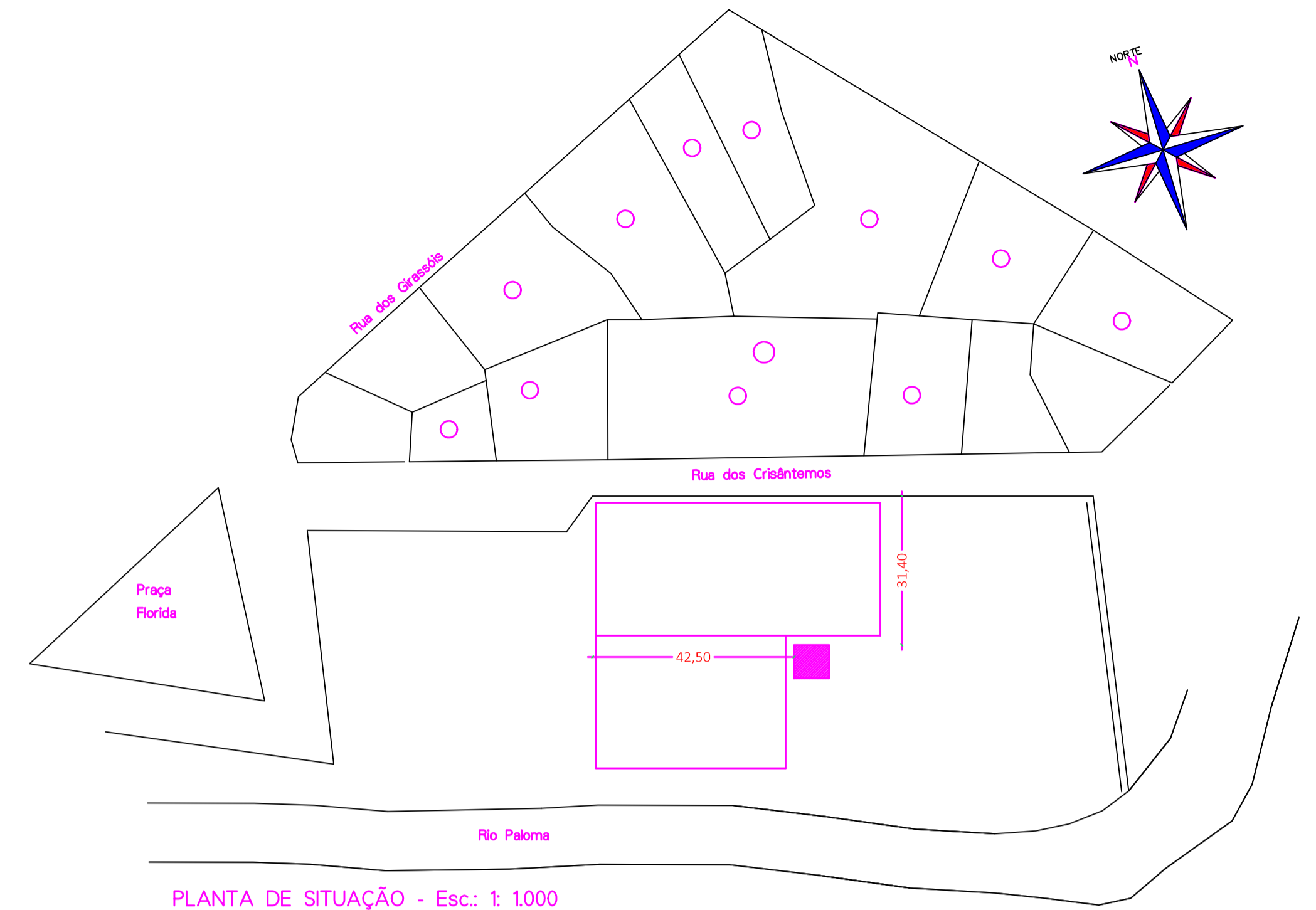
Eng. civil - João Jaime Detoni
CREA RS 012.028



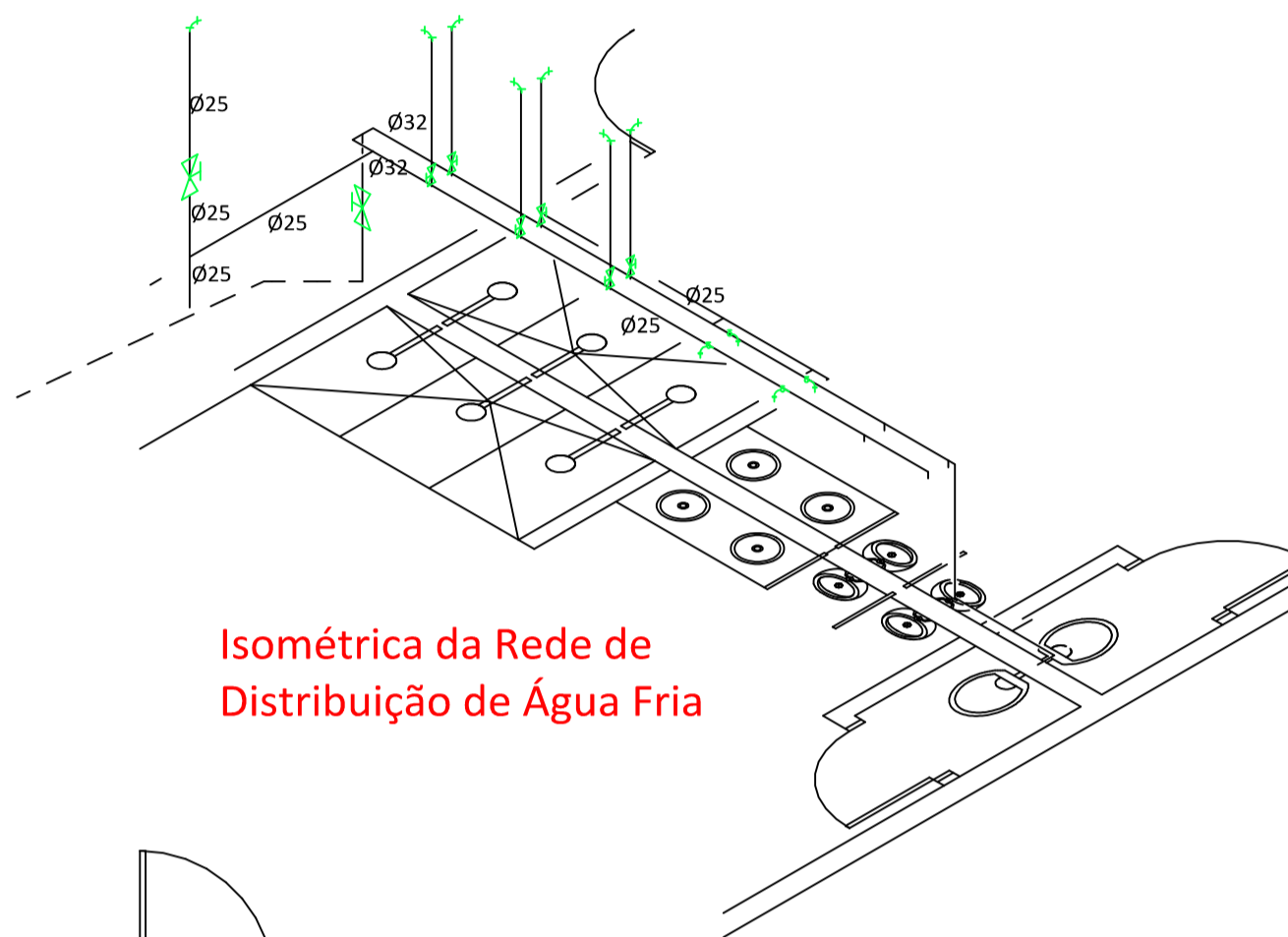
Planta baixa - Esc.: 1: 50



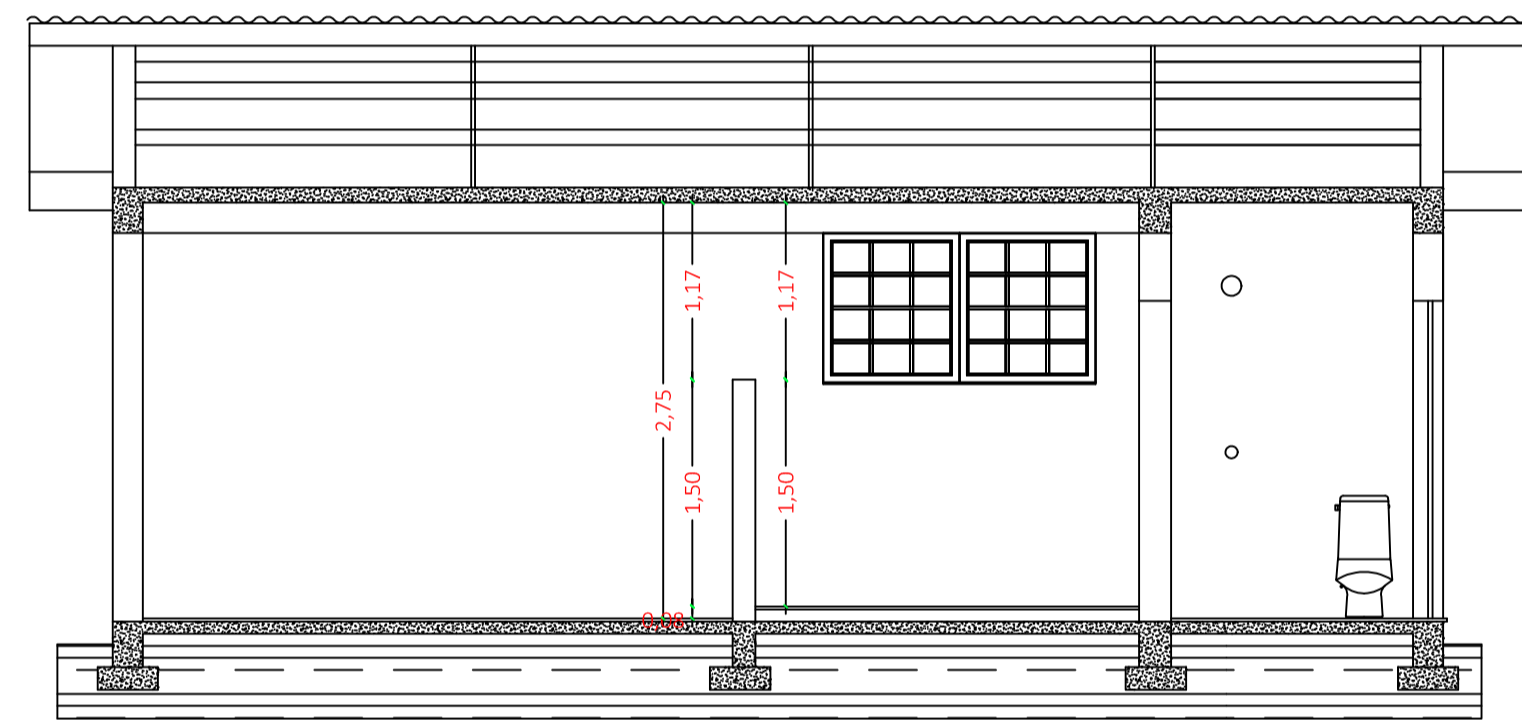
Corte AA - Esc.: 1: 50



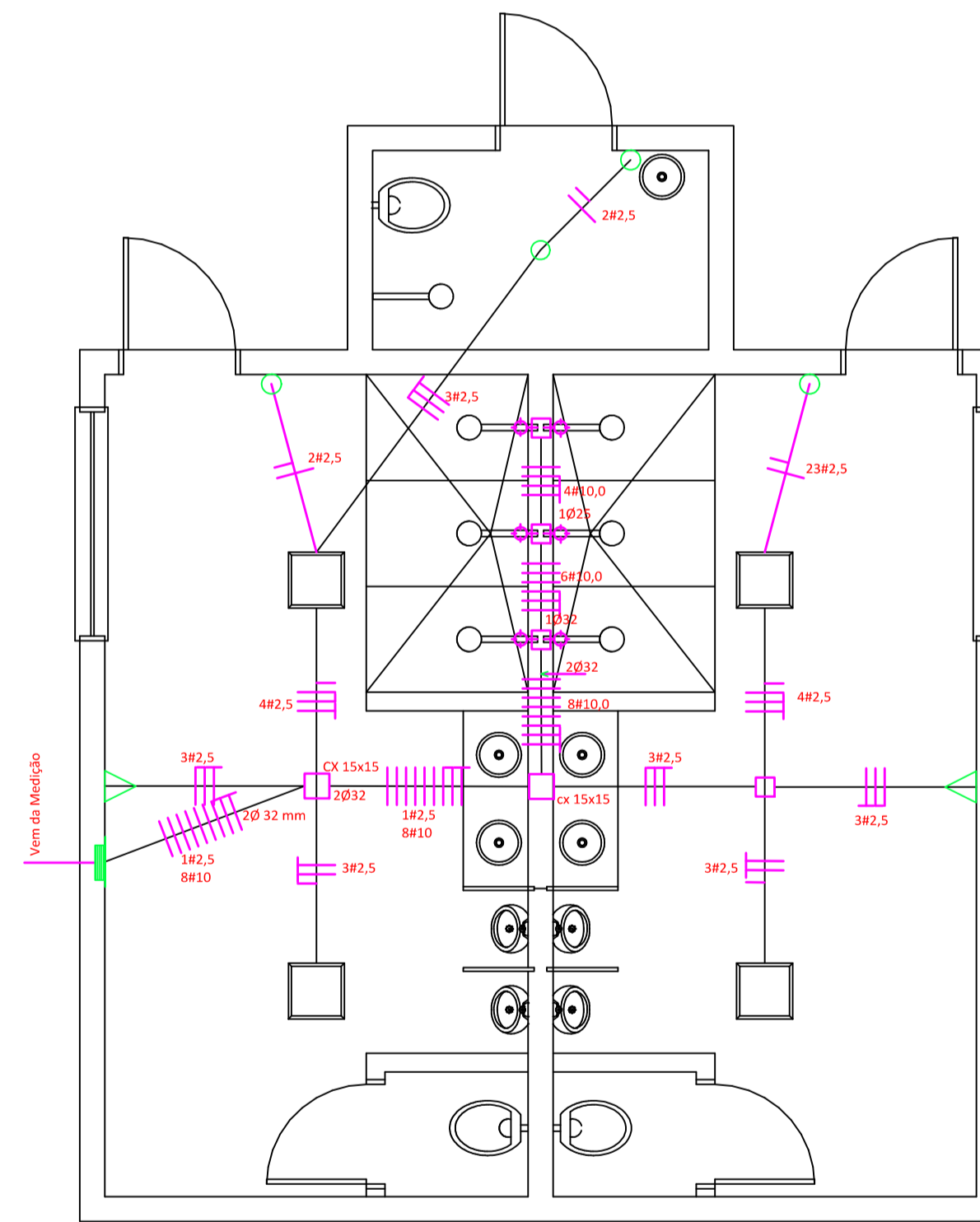
PLANTA DE SITUAÇÃO - Esc.: 1: 1000



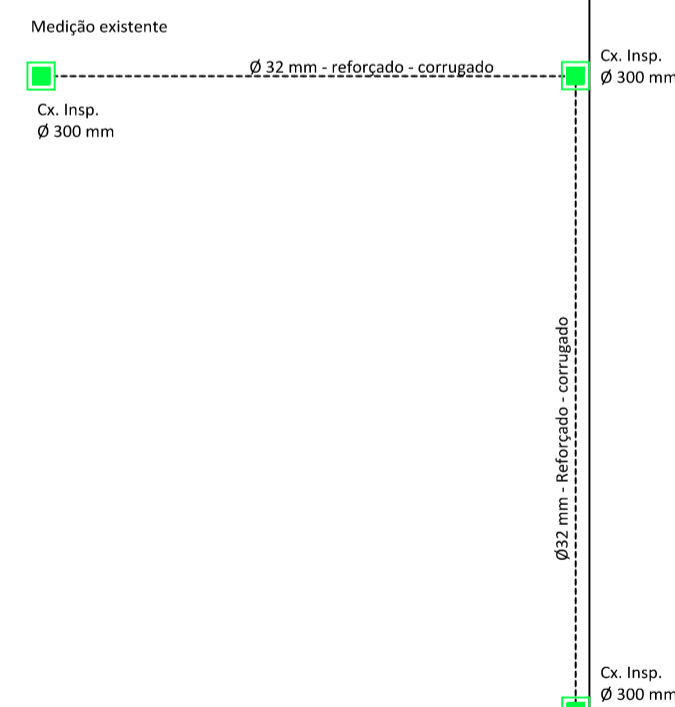
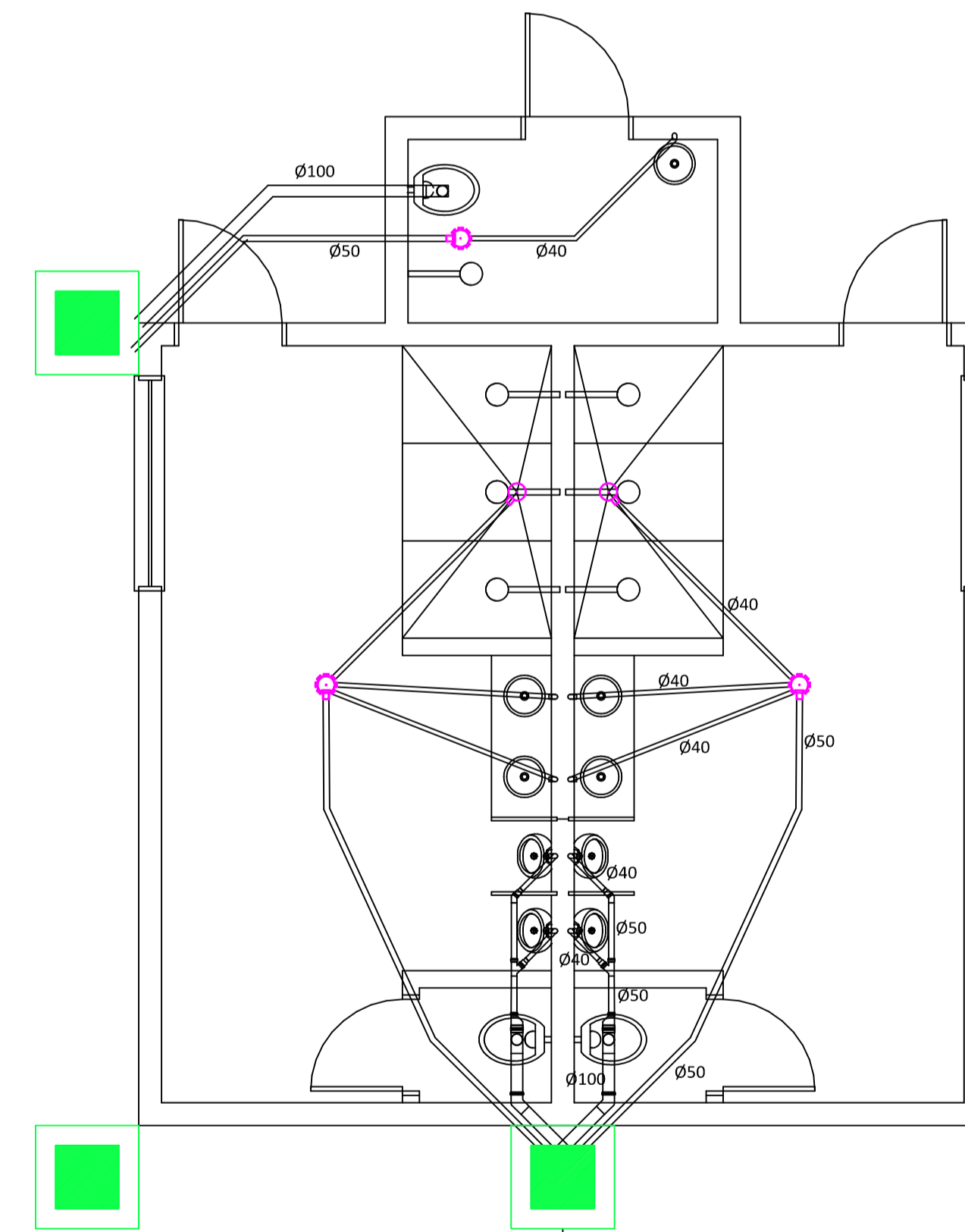
Isométrica da Rede de Distribuição de Água Fria



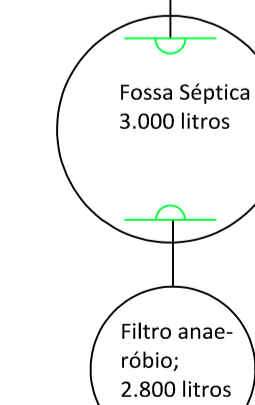
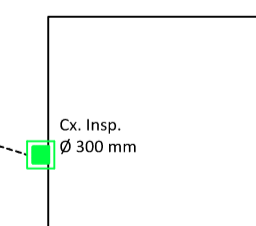
Corte BB - Esc.: 1: 50



Rede de distribuição Elétrica Esc.: 1:50



Planta da Alimentação Elétrica Esc.: 1: 250



Vala de infiltração - 80x1,00 cm escavada até a borda do Rio Paloma - preenchida com rachão. Coberta com geotêxtil e grama.



Projeto: Vestitório DAS QUADRAS DE ESPORTE - SEDE MUNICIPAL

Localização: Quadra A - Barra do Rio Azul

Discriminação:
Arquitetônico
Elétrico
Hidro-Sanitário

Prancha:

02

ANDERSON FERNANDO BAGATINI:01862614032

Assinado de forma digital por ANDERSON FERNANDO BAGATINI:01862614032
Dados: 2026.03.09 16:07:30 -03'00'

JOAO JAIME DETONI:24618640049

Assinado de forma digital por JOAO JAIME DETONI:24618640049
Dados: 2026.03.09 15:47:13 -03'00'

Marcelo Arruda
Prefeito Municipal

Eng. civil - João Jaime Detoni
CREA RS 012.028