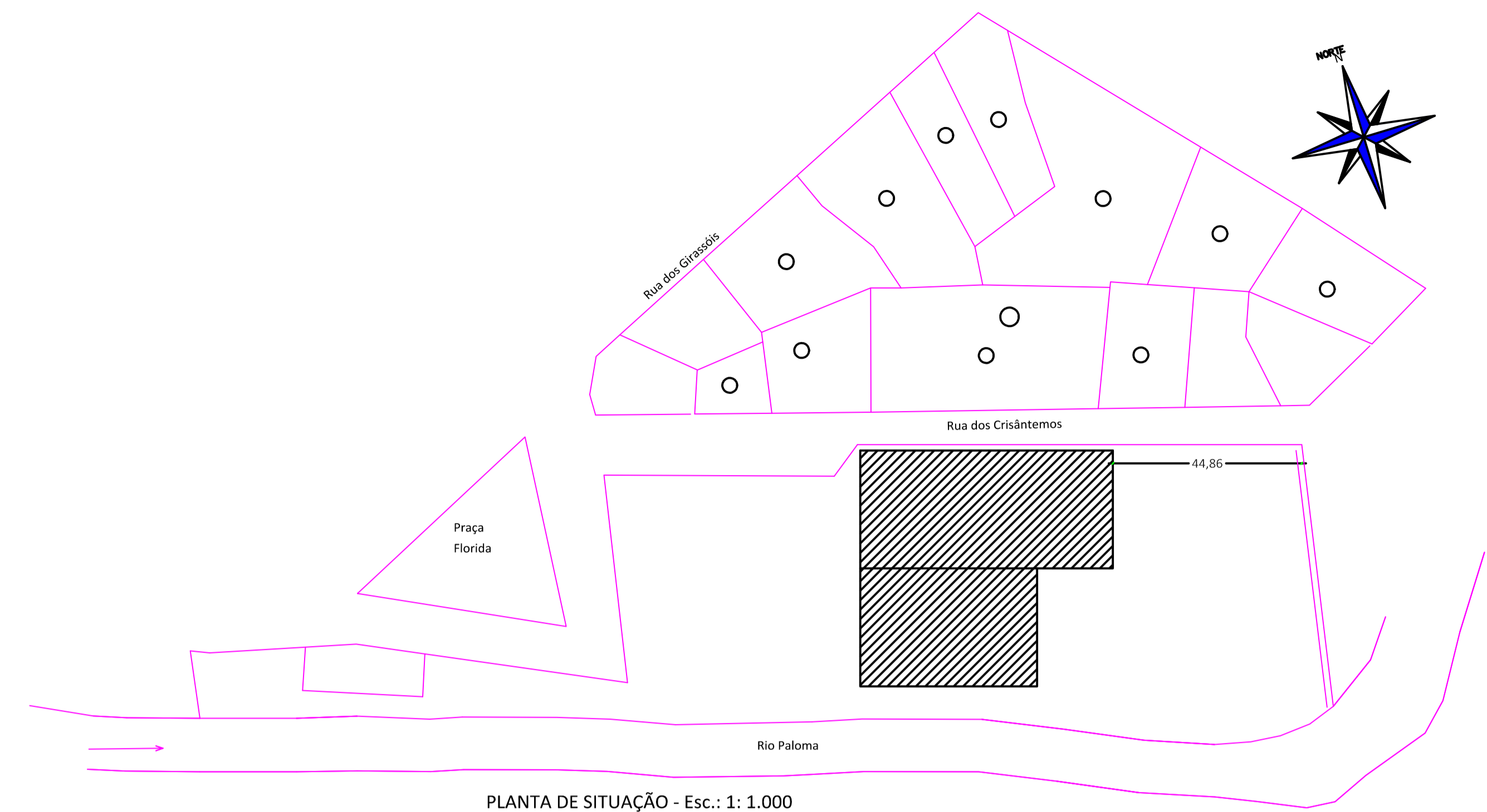
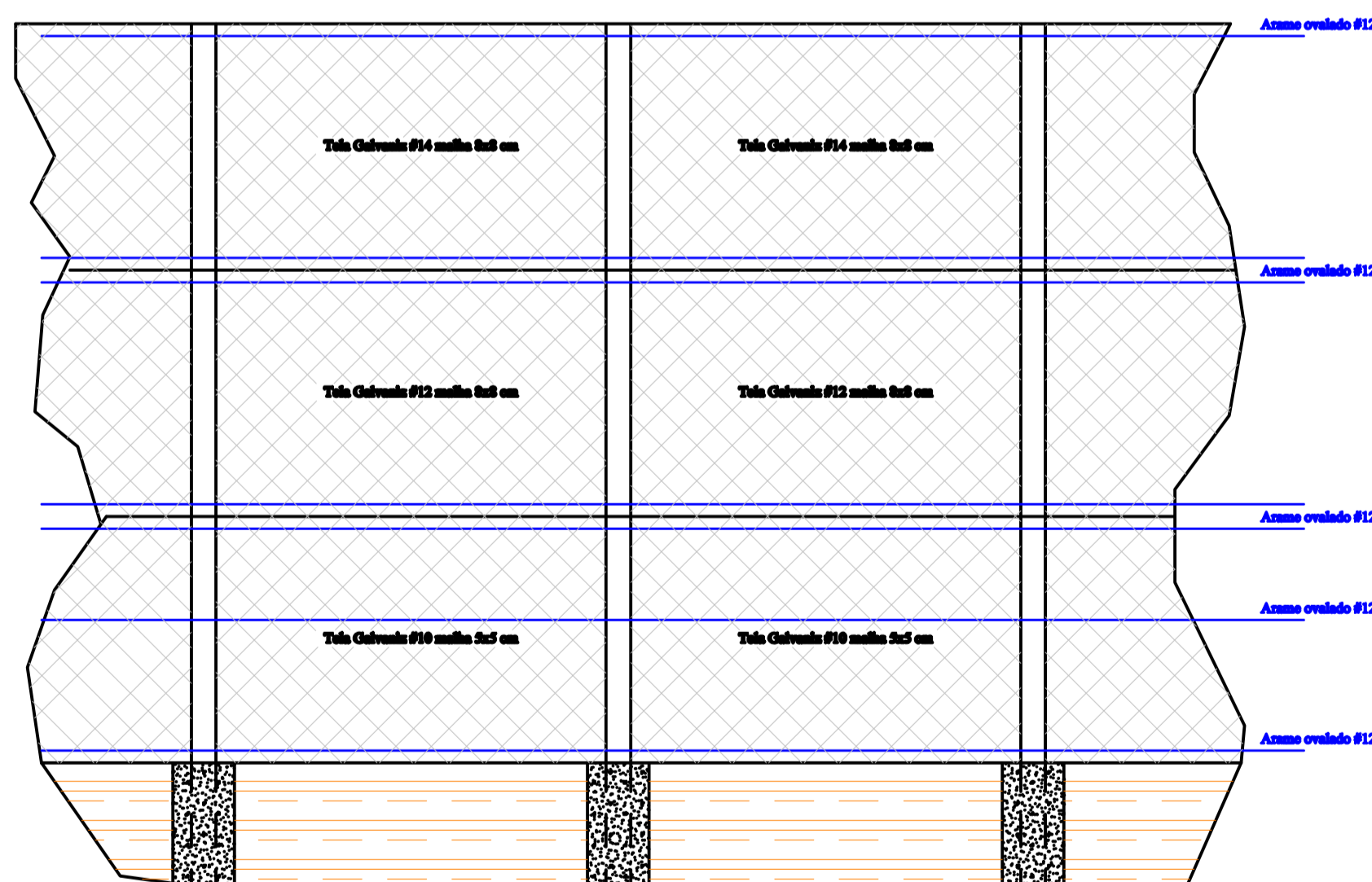


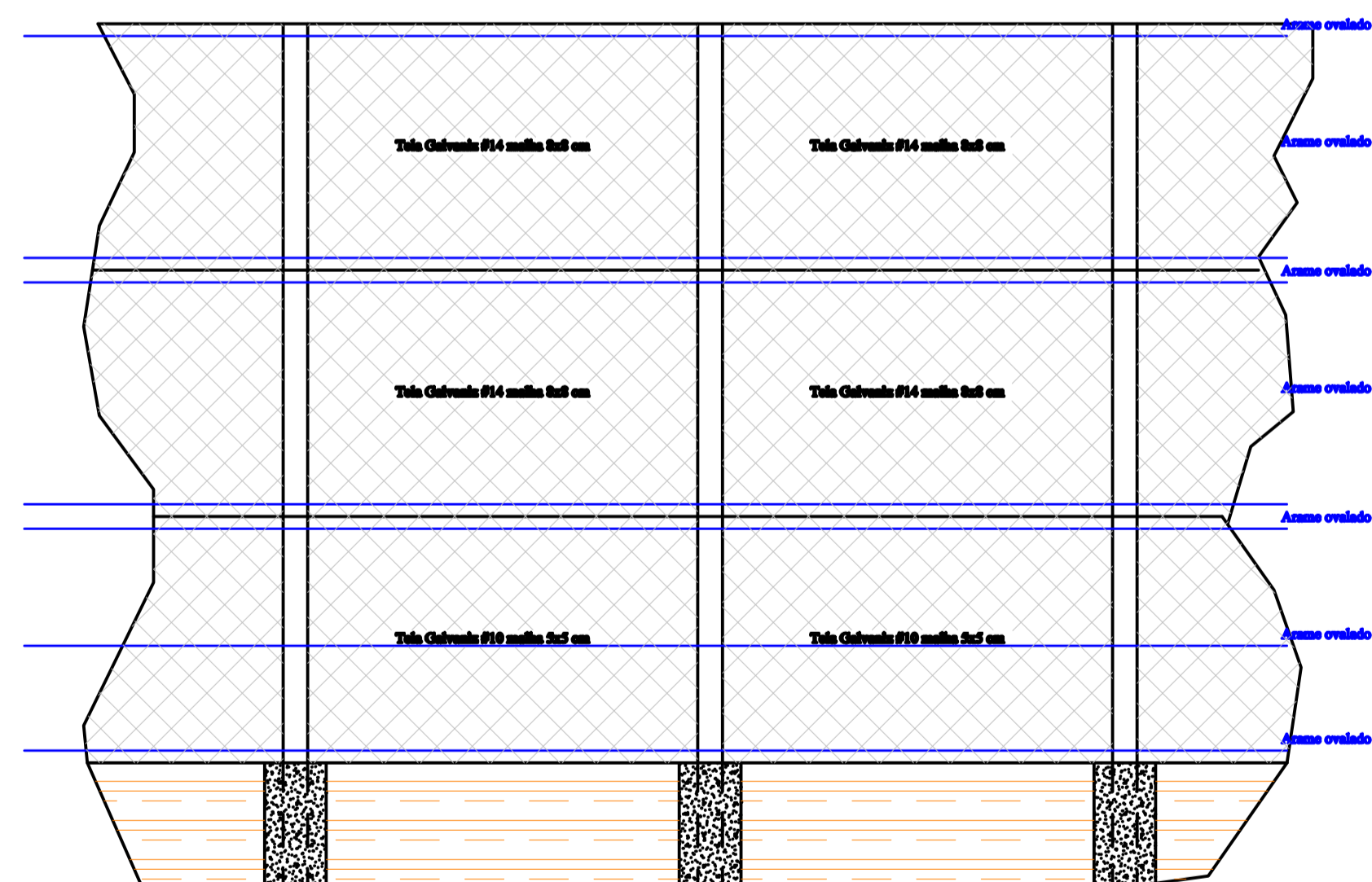
PLANTA BAIXA DAS QUADRAS DE ESPORTE - Esc.: 1: 250



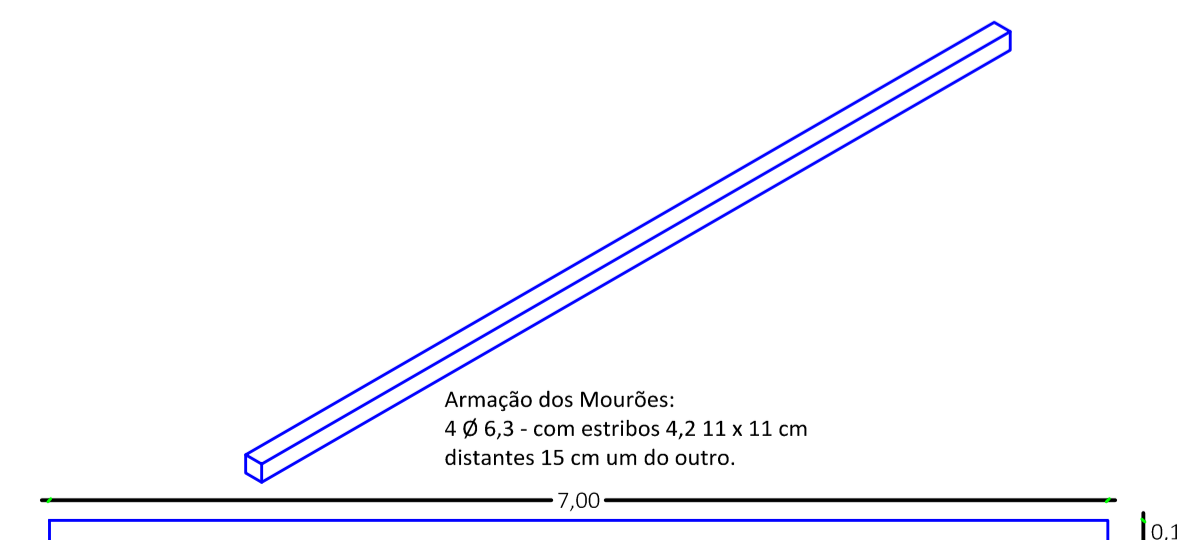
PLANTA DE SITUAÇÃO - Esc.: 1: 1.000



Cercamento - Cerca 1 - Às das goleiras



Cercamento das Laterais do campo de Futebol



Armação dos Mourões:
4 Ø 6,3 - com estribos 4,2 11 x 11 cm
distantes 15 cm um do outro.



ESTADO DO RIO GRANDE DO SUL
GOVERNO MUNICIPAL DE
BARRA DO RIO AZUL



PREFEITURA MUNICIPAL
BARRA DO RIO AZUL
APROVADO
14 JAN, 2026
Resp. Técnico

João Jaime Detoni
Eng. Civil

Projeto: CONSTRUÇÃO DE ESPAÇOS ESPORTIVOS - CERCAMENTOS DE QUADRAS

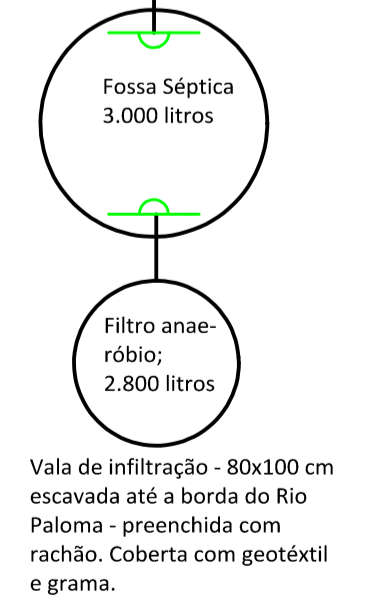
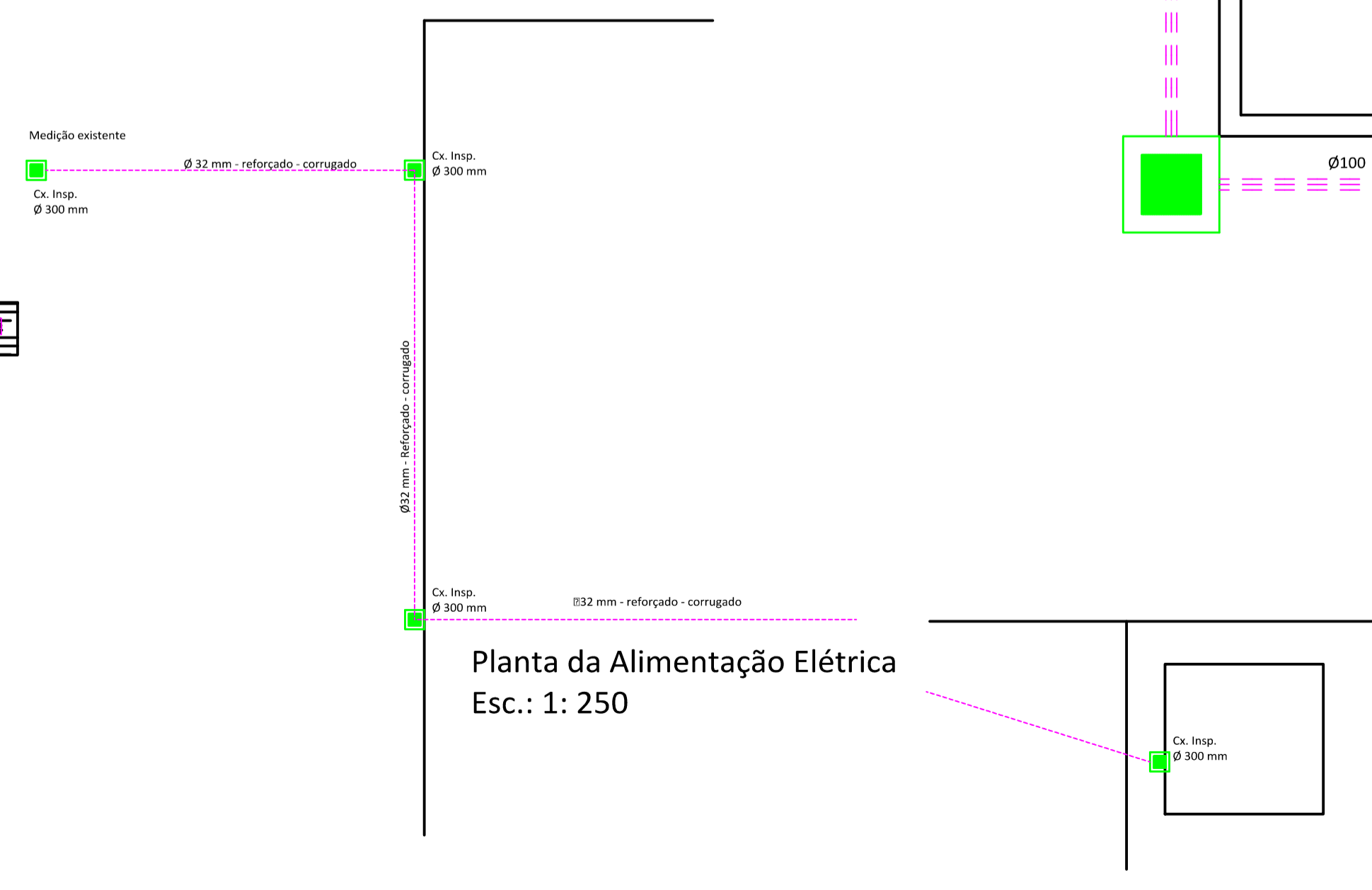
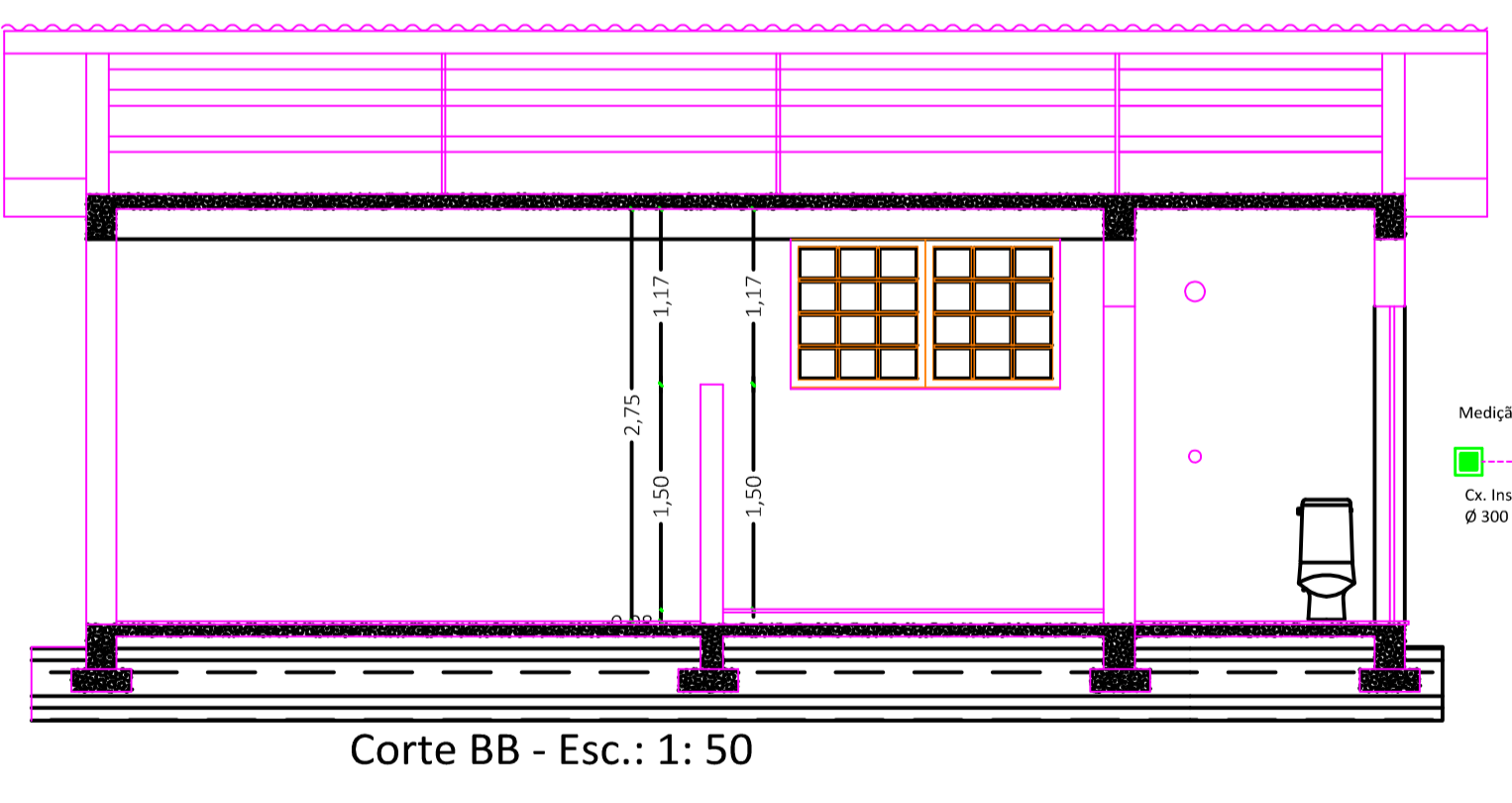
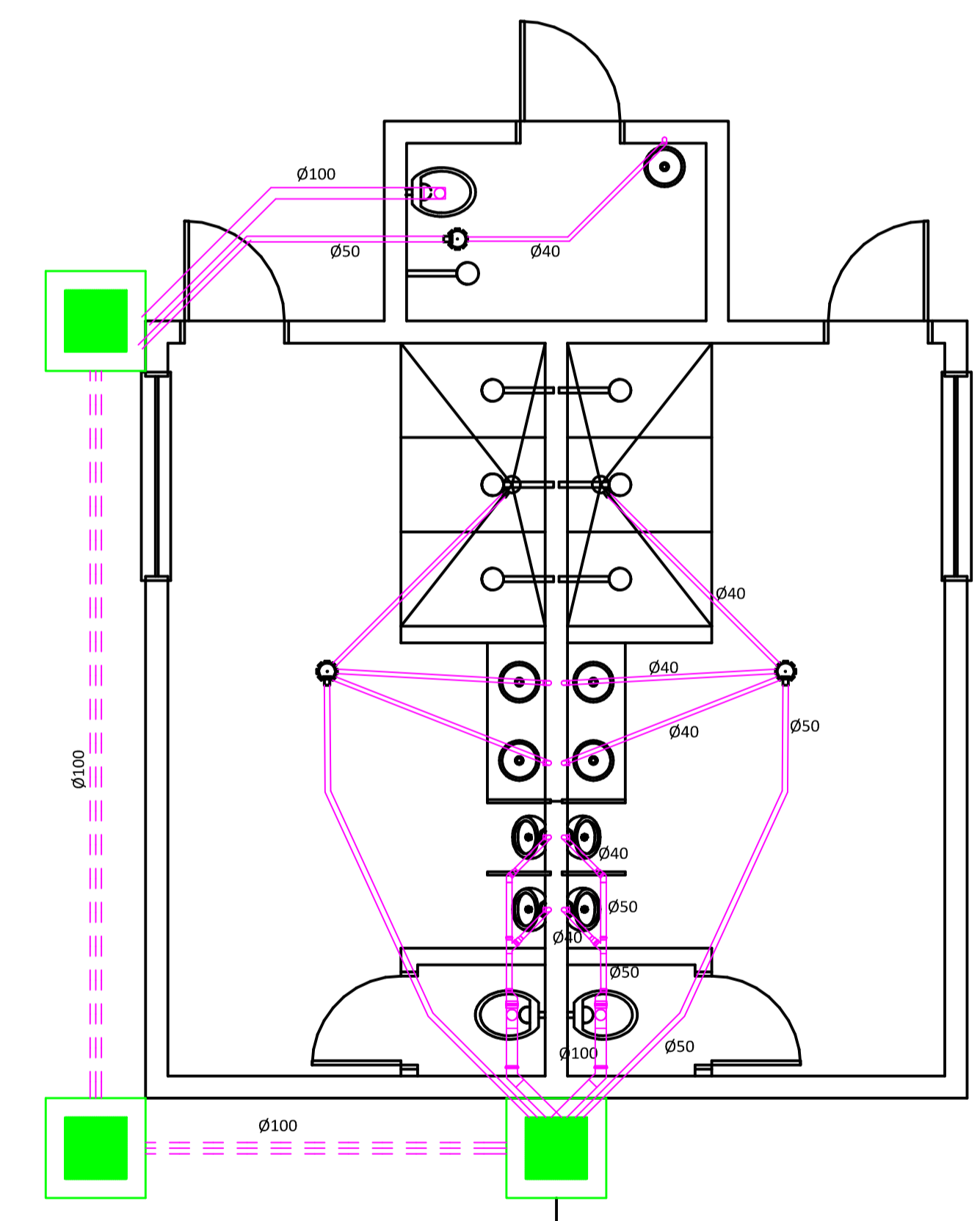
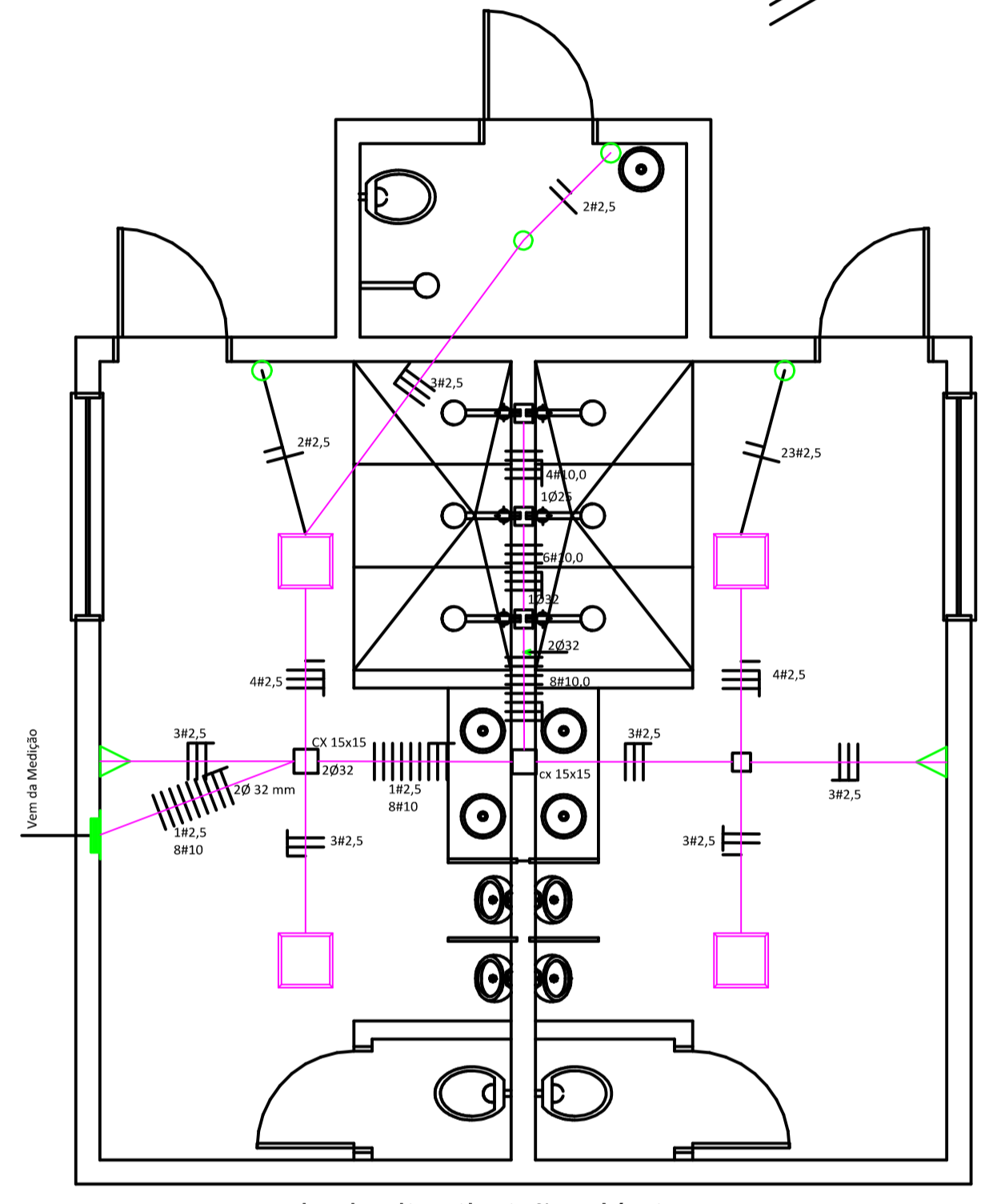
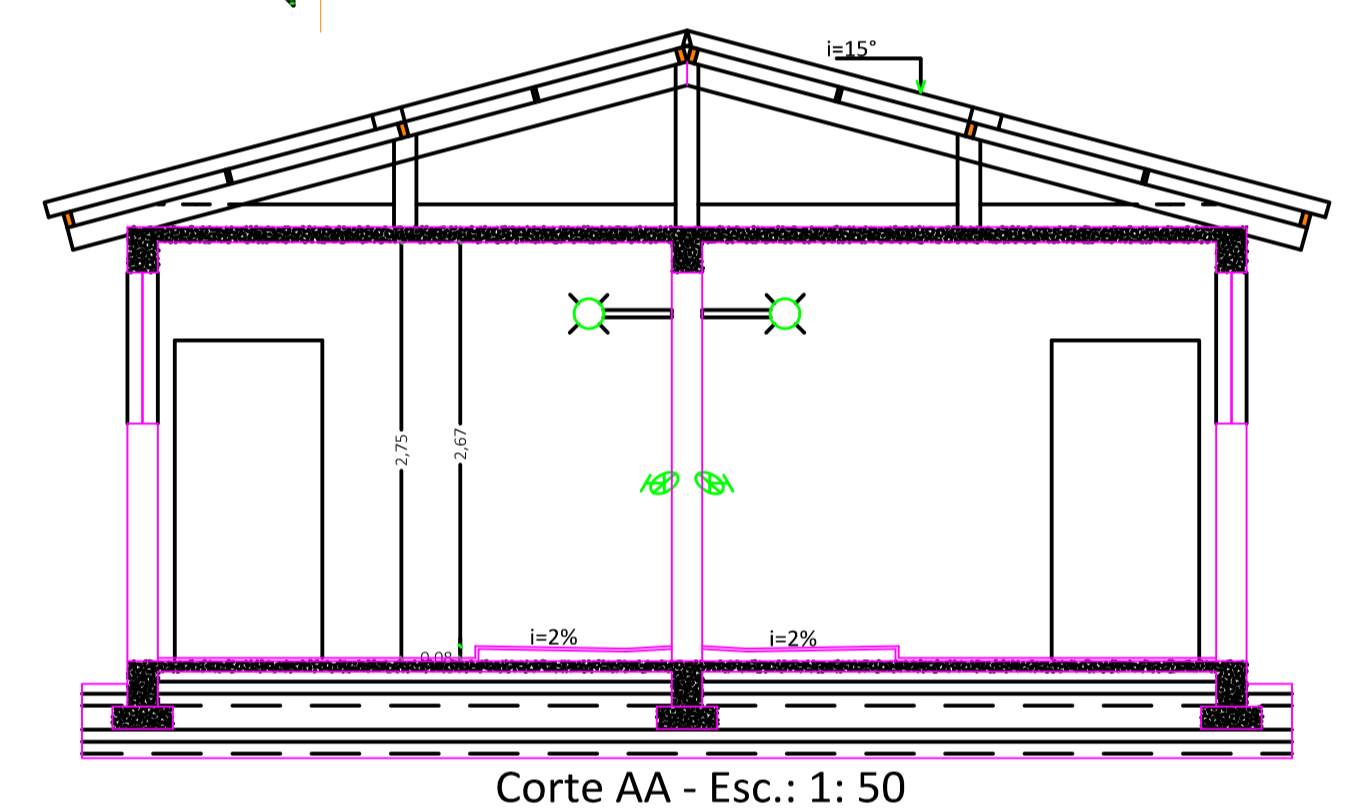
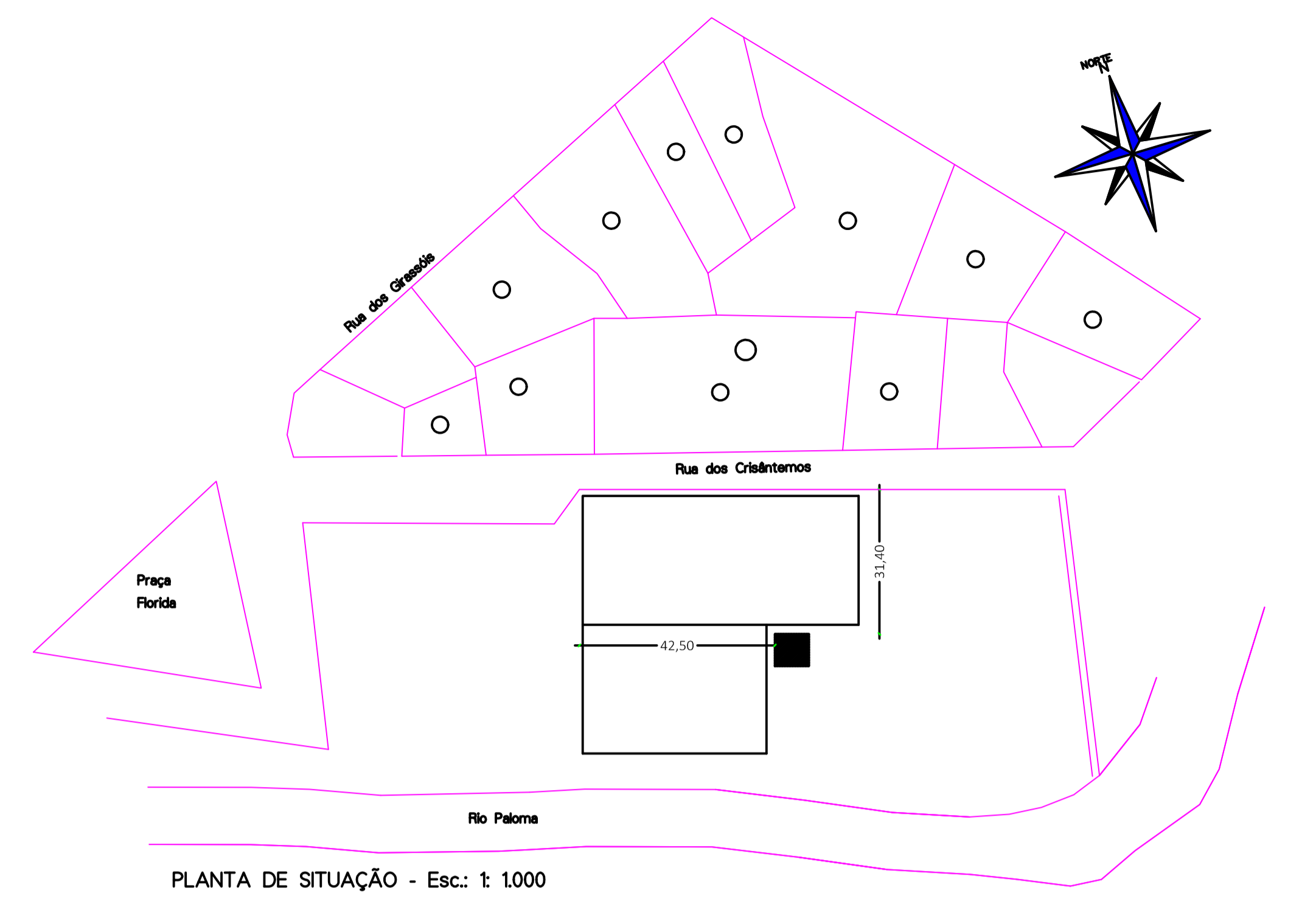
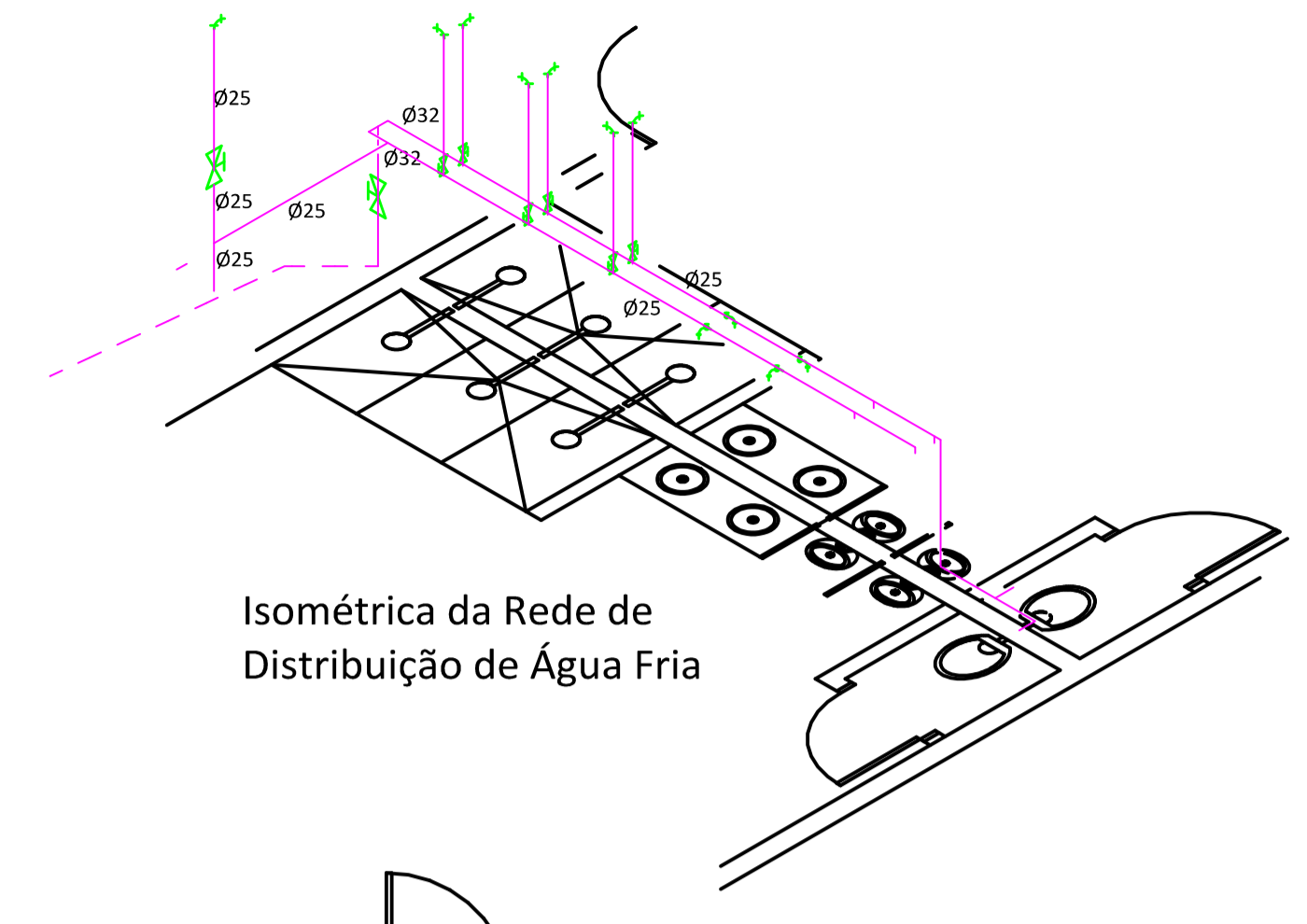
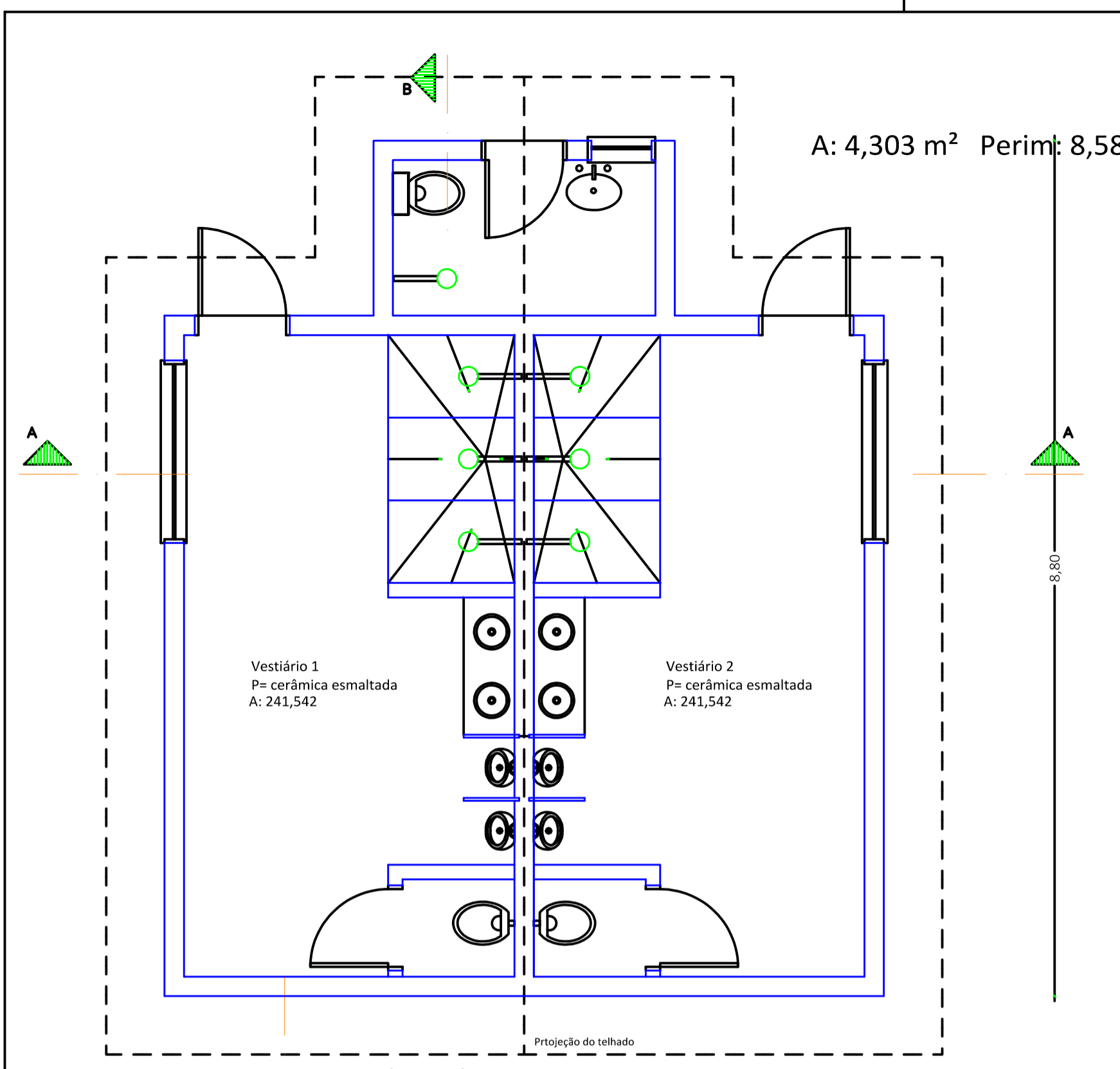
Localização: Quadra A - Barra do Rio Azul

Discriminação:
Planta baixa das quadras de esporte
Detalhe das cercas
Detalhe dos Mourões


Prancha:
01

Marcelo Arruda
Prefeito Municipal


Eng. civil - João Jaime Detoni
CREA RS 012.028



Vala de infiltração - 80x100 cm escavada até a borda do Rio Paloma - preenchida com rachão. Coberta com geotêxtil e grama.



ESTADO DO RIO GRANDE DO SUL
GOVERNO MUNICIPAL DE
BARRA DO RIO AZUL



**PREFEITURA MUNICIPAL
BARRA DO RIO AZUL
APROVADO**

14 JAN, 2026

[Signature]
Resp. Técnico

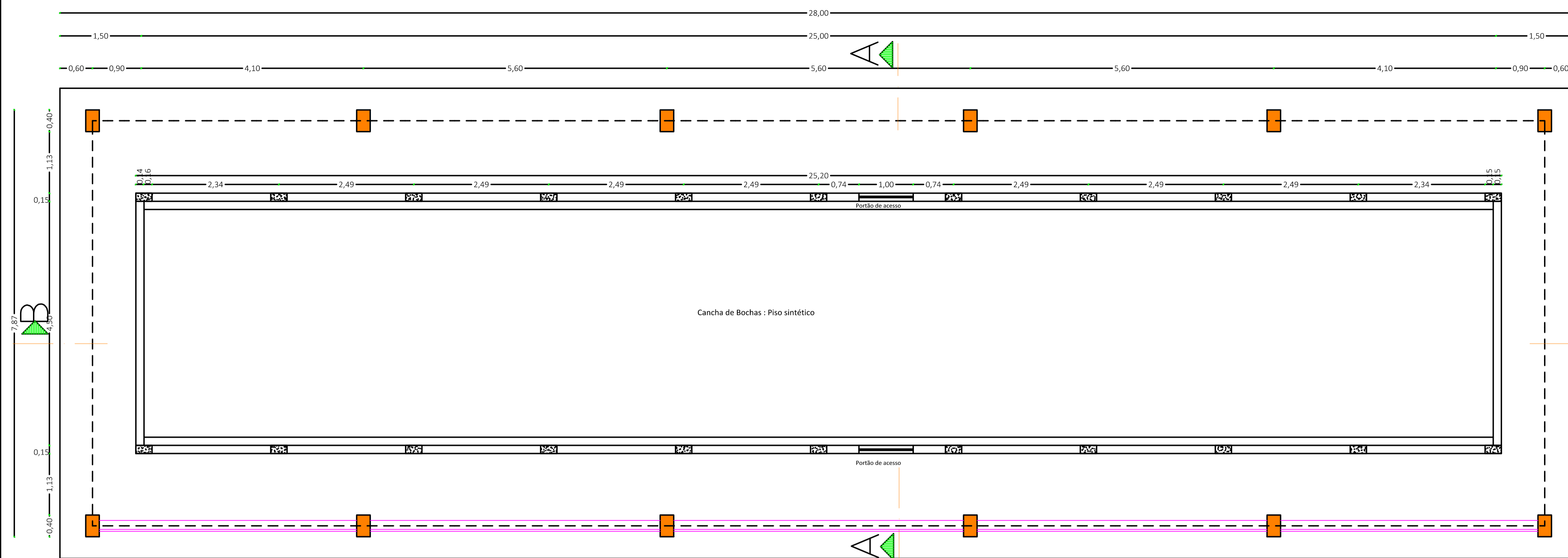
Projeto: CONSTRUÇÃO DE ESPAÇOS ESPORTIVOS - VESTIÁRIO

Localização: Quadra A - Barra do Rio Azul

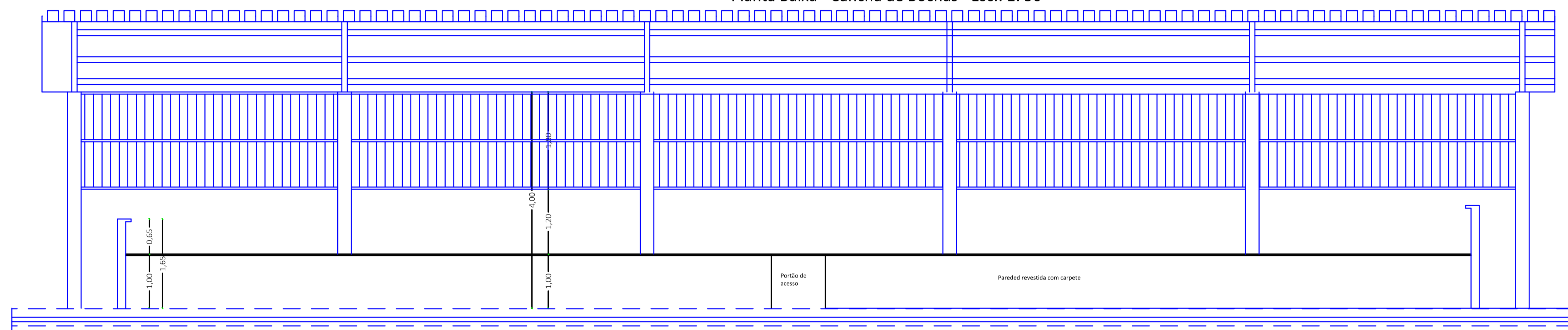
Discriminação: Arquitetônico Elétrico Hidro-Sanitário	Prancha: 02
---	----------------------------------

Marcelo Arruda
Prefeito Municipal

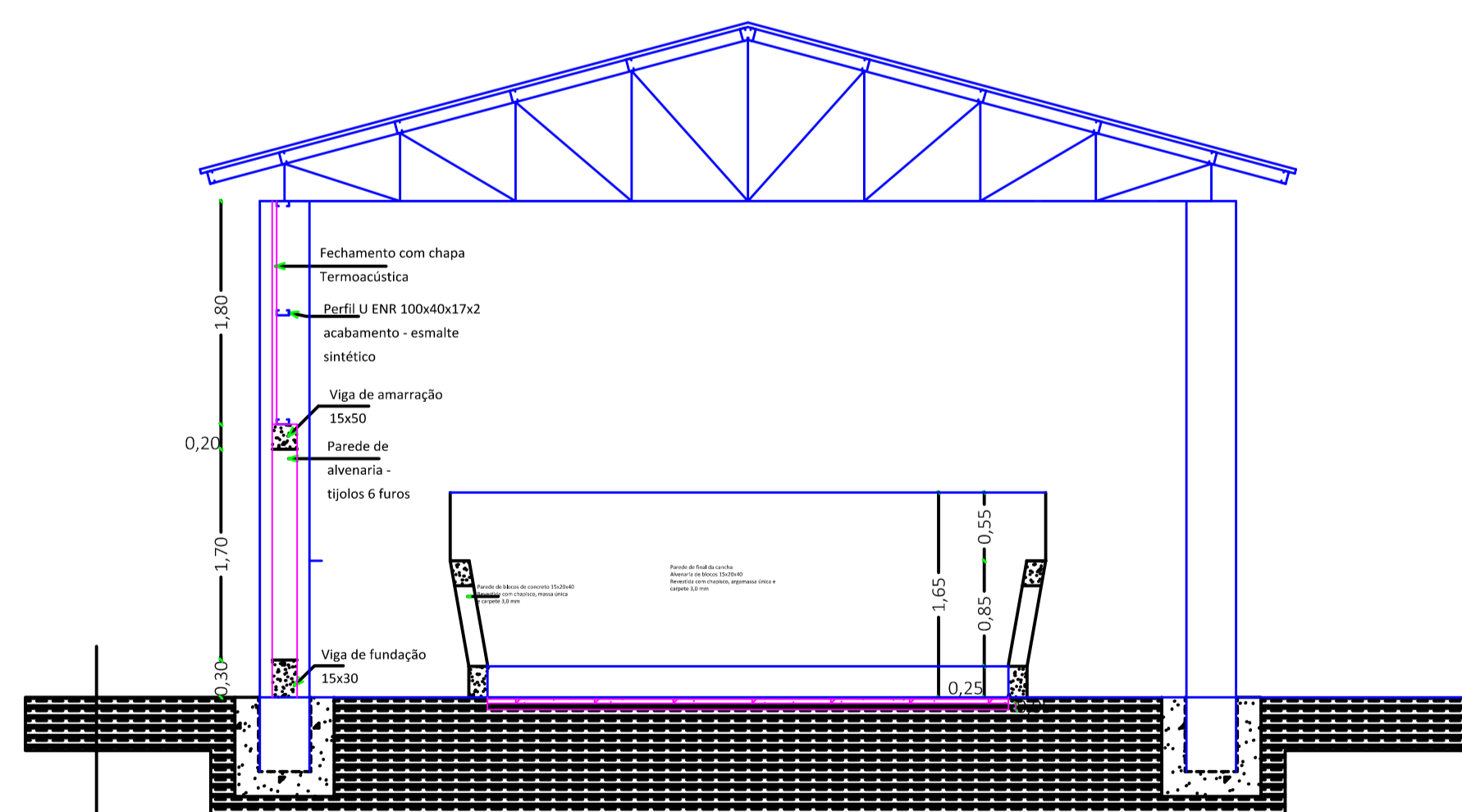
Eng. civil - João Jaime
CREA RS 012.028



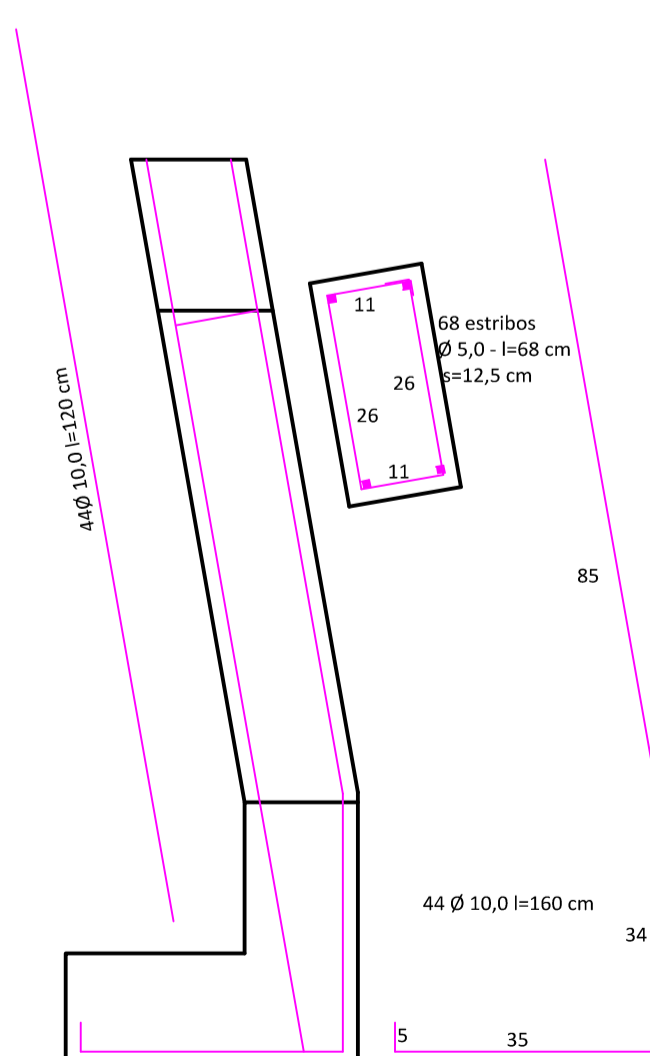
Planta Baixa - Cancha de Bochas - Esc.: 1: 50



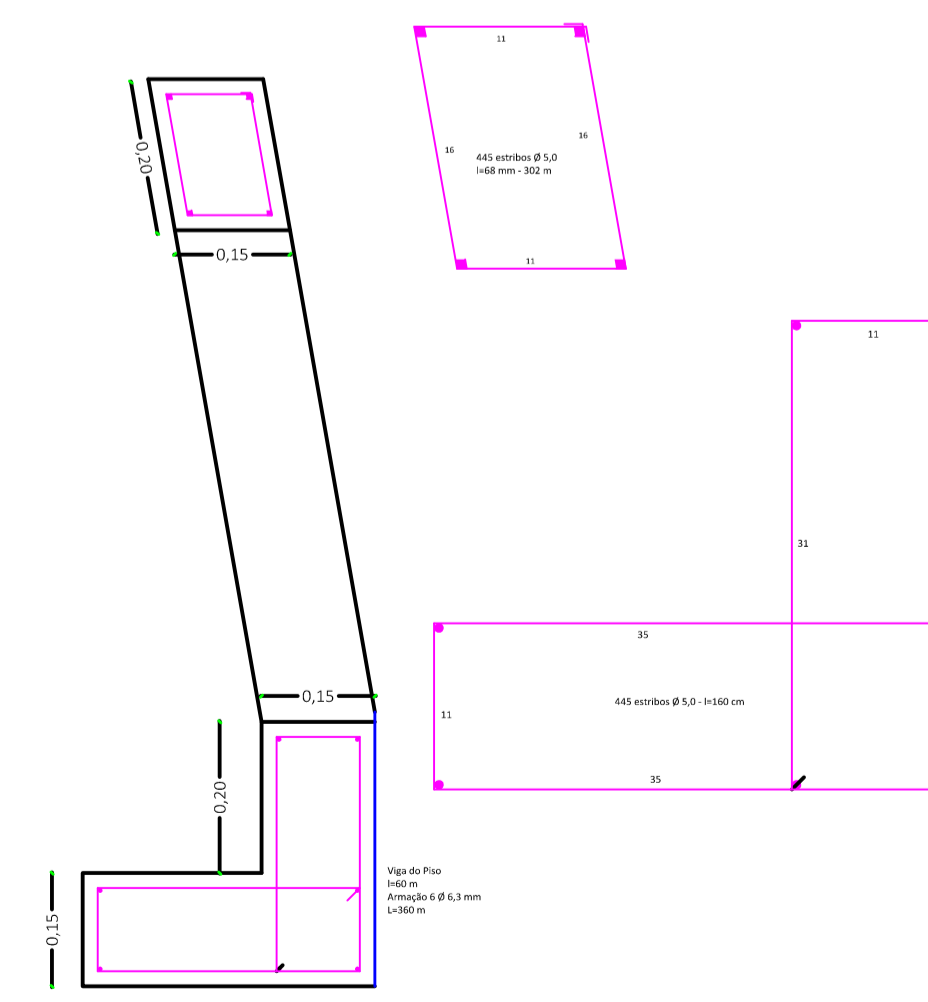
Corte BB - Esc.: 1: 50



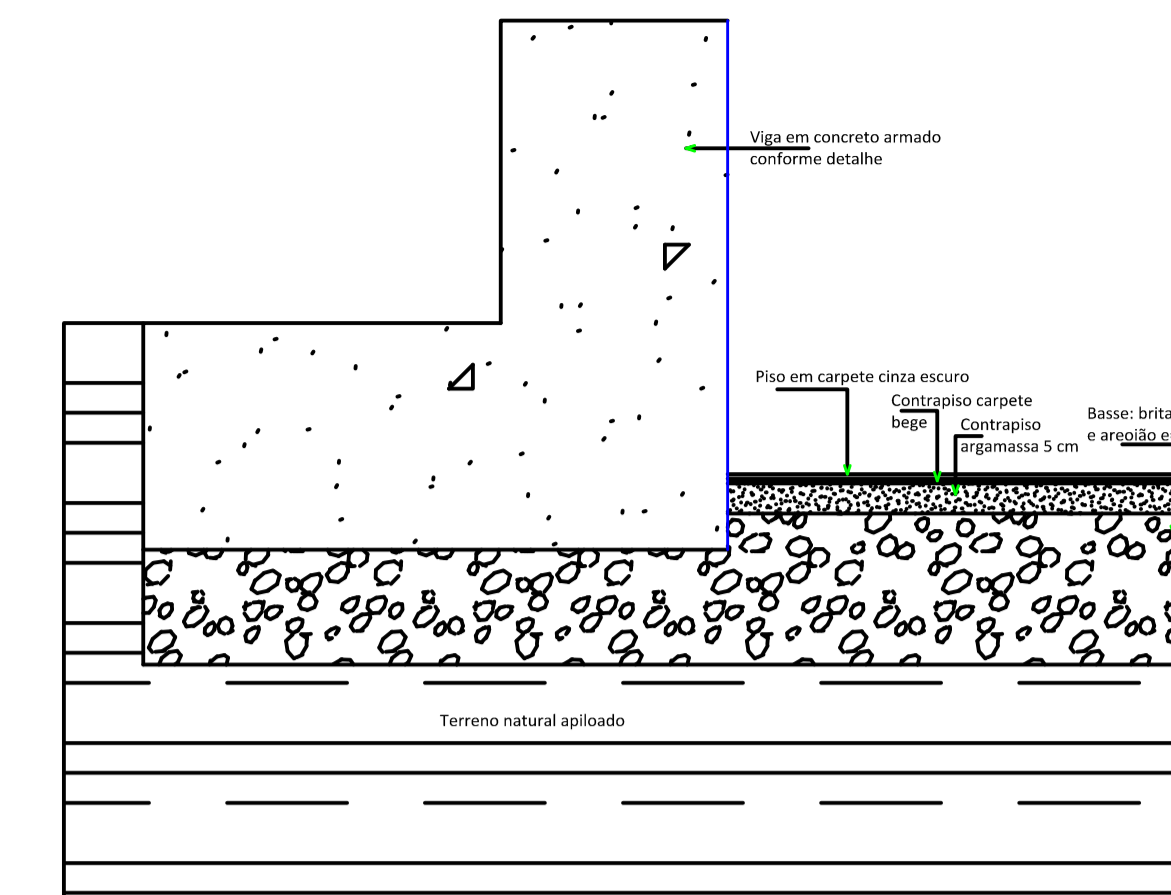
Corte AA - Esc.: 1: 50



Pilaretes das paredes inclinadas
22 unidades 15x30 cm- Esc.: 1: 10



Detalhe das vigas das paredes da cancha
Esc.: 1: 10



Detalhe do piso da Cancha
Esc.: 1: 5



PREFEITURA MUNICIPAL
BARRA DO RIO AZUL
APROVADO
14 JAN, 2026
Resp. Técnico

Projeto: CONSTRUÇÃO DE ESPAÇOS ESPORTIVOS - CANCHA DE BOCHAS

Localização: Quadra A - Barra do Rio Azul

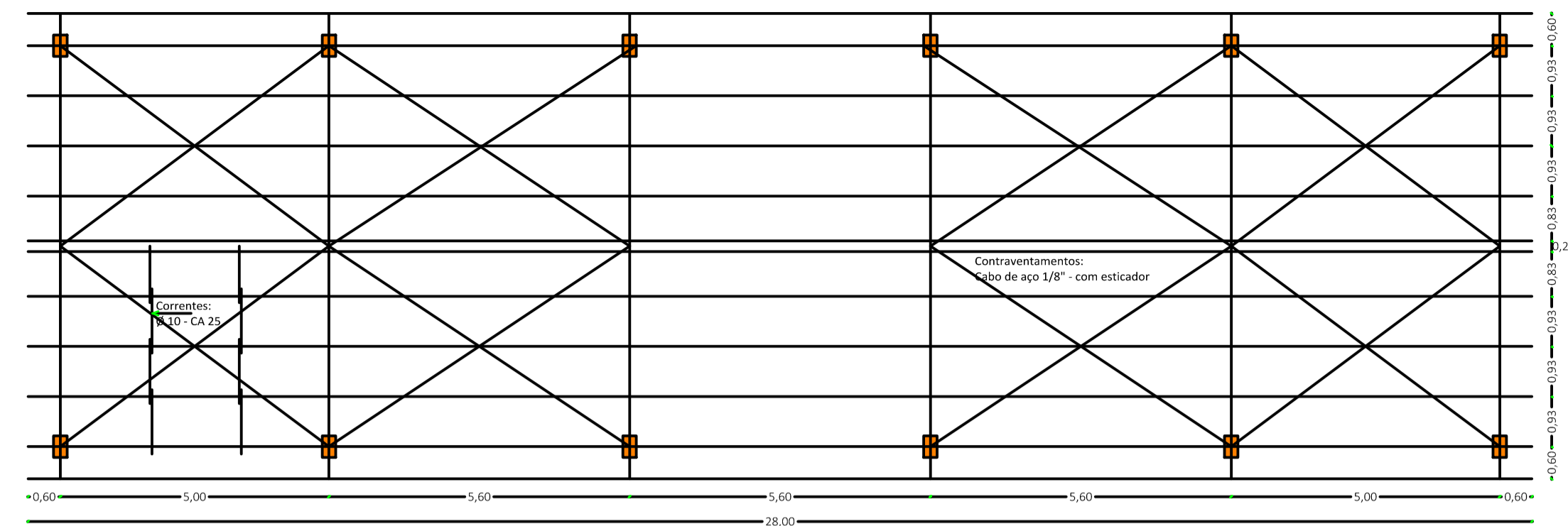
Discriminação:
Planta baixa
Cortes
Detalhes

Prancha:

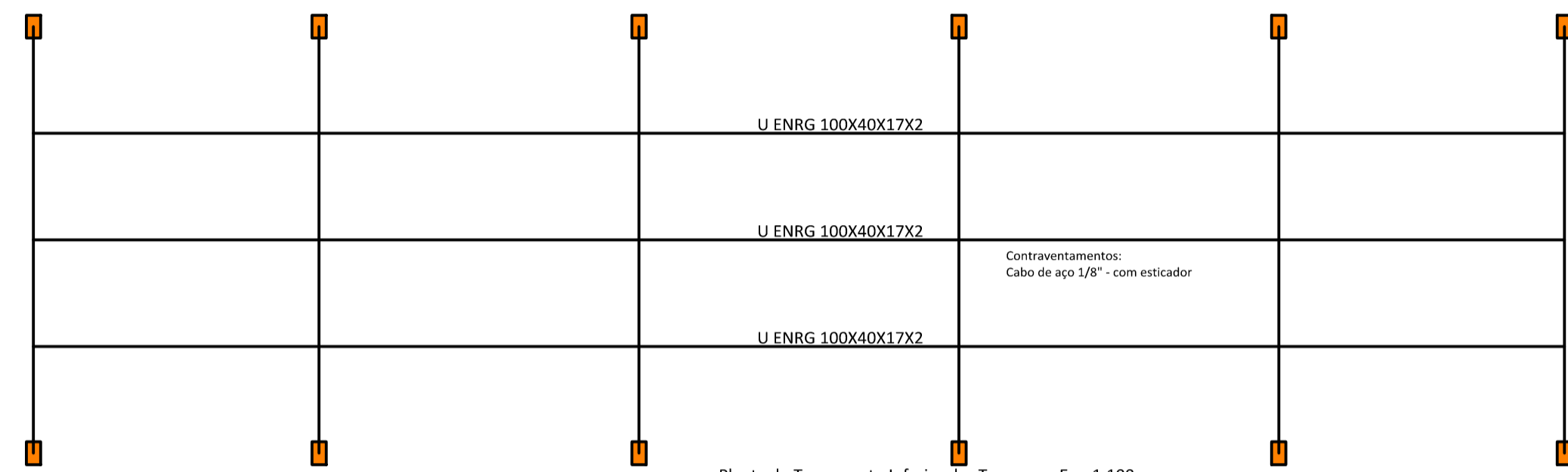
03

Marcelo Arruda
Prefeito Municipal

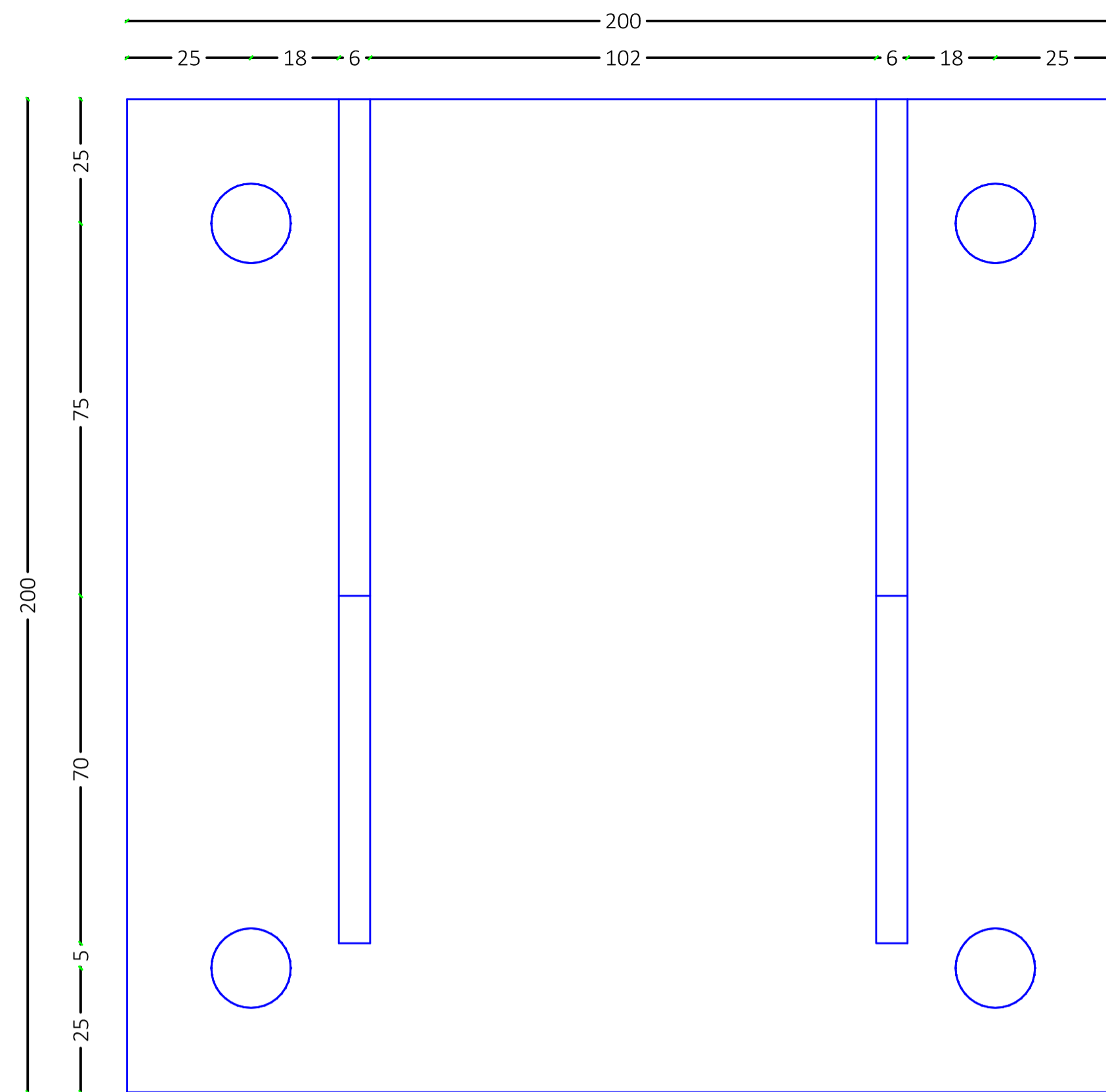
Eng. civil - João Jaime Datoni
CREA RS 012.628



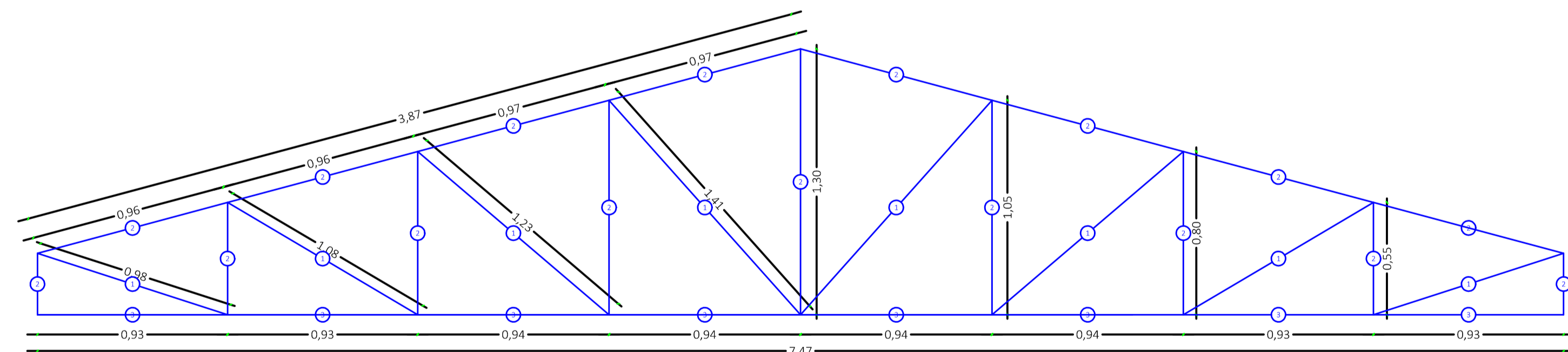
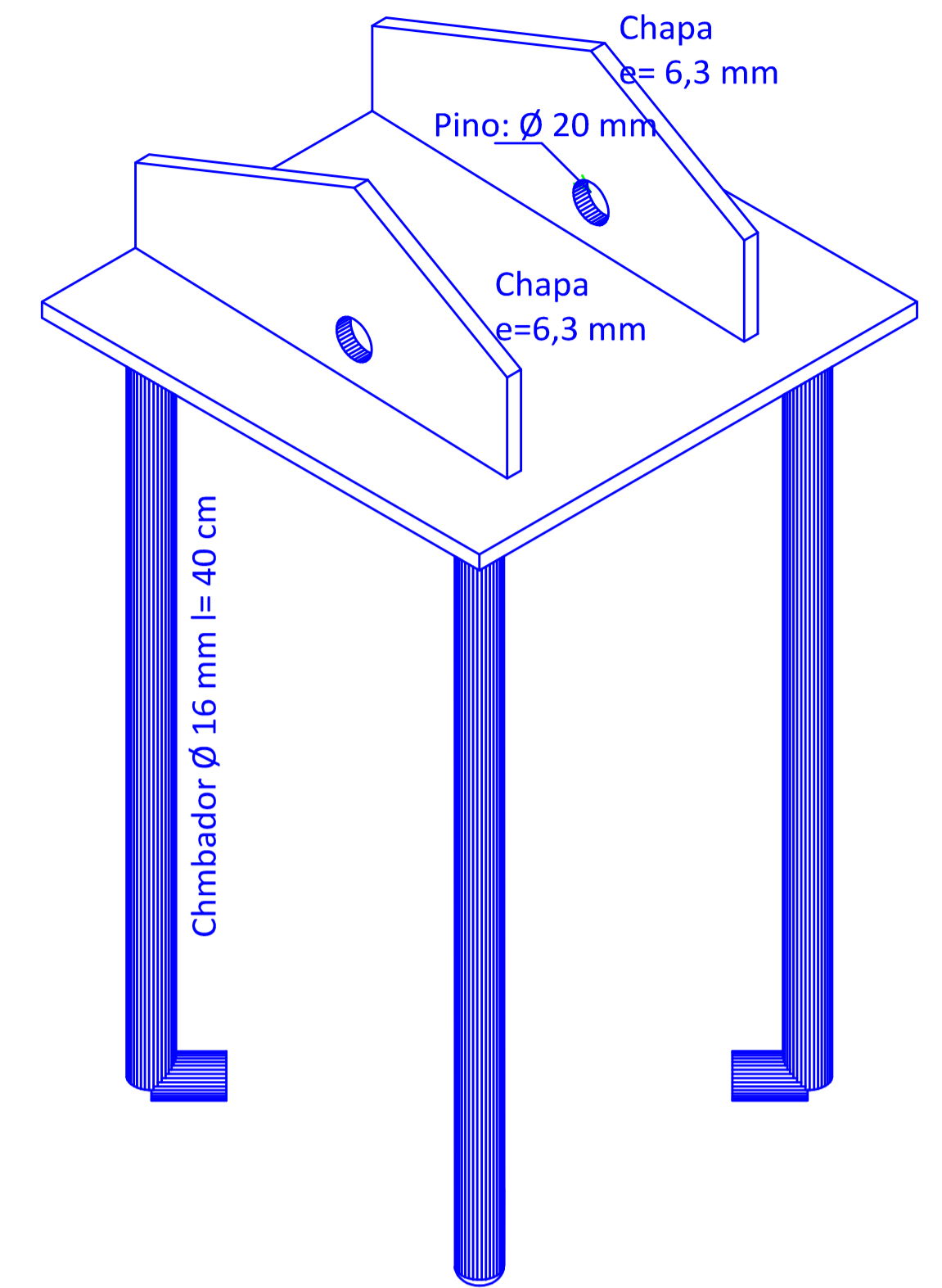
Planta da cobertura - Esc.: 1: 100



Planta do Travamento Inferior das Tesouras - Esc. 1:100



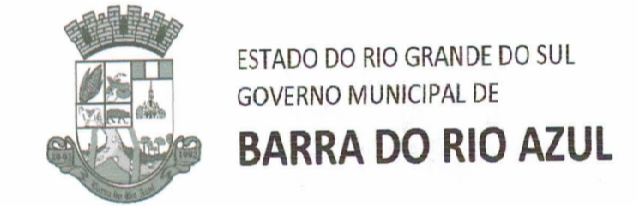
Chumbador Sobre Pilares de Concreto Armado



Tesoura - Cancha de bochas - 6 x
Esc.: 1: 25

Posição	Perfil
1	100 x 40 x 2
2	100 x 40 x 2,25
3	100 x 40 x 4,75

Posição	Perfil
1	UENR 100 x 40 x 17 x 2



PREFEITURA MUNICIPAL
BARRA DO RIO AZUL
APROVADO
14 JAN. 2026
Resp. Técnico

Projeto: CONSTRUÇÃO DE ESPAÇOS ESPORTIVOS - ESTR. METR. C. BOCHAS

Localização: Quadra A - Barra do Rio Azul

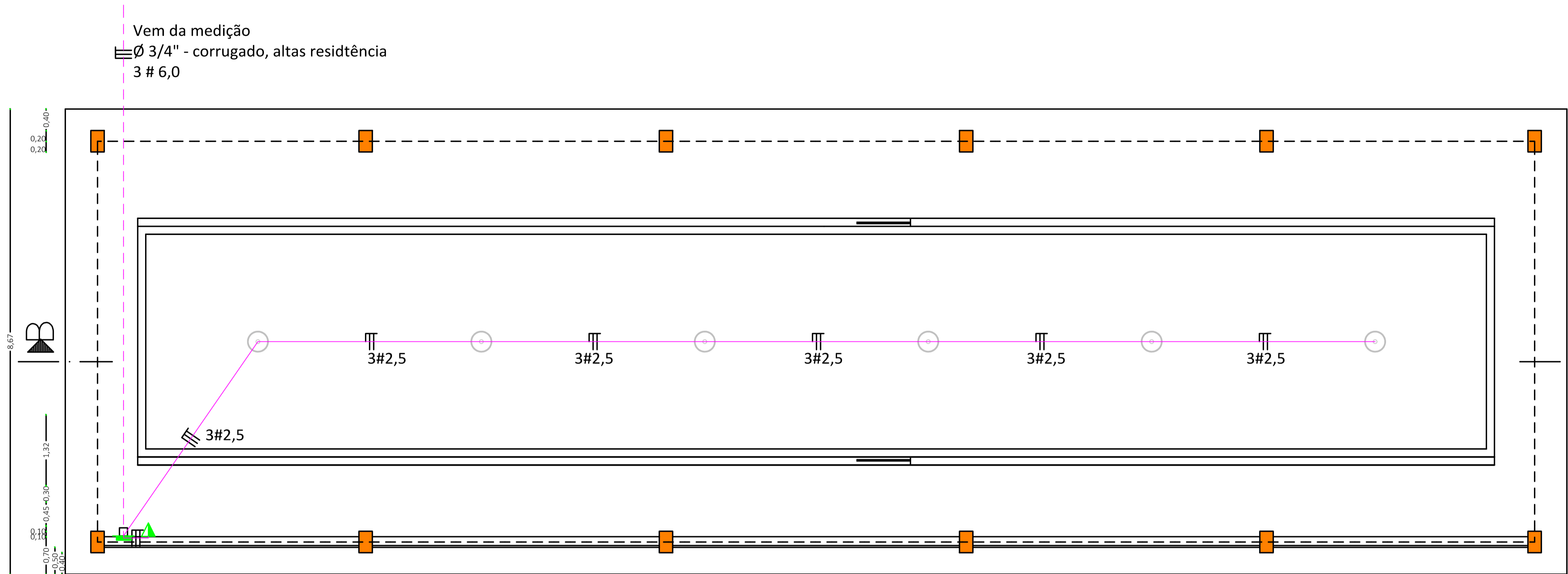
Discriminação:
Planta baixa - Locação de Pilares
Planta da cobertura
Planta do travamento Lateral das Tesouras
Detalhes dos dimensionamentos

Prancha:

04

Marcelo Arruda
Prefeito Municipal

Eng. civil - João Jaime Detoni
CREA RS 012.028



Planta Baixa - Cancha de Bochas - Esc.: 1: 50

3#6,0 - Vem da medição

CIRCUITO	1	2	3
CARGAS			
Lâmpada 40 W			
LED 105 w	3		
Tomada 200 W			
Tomada 300 W		1	
Tomada 500 W			
Ar condicionado 1500 w			
Chuveiro 3.500 w			
Miq. Lavar 3.000 W			
TOTAL kw	0,35	0,20	
Digester A	15	20	



PREFEITURA MUNICIPAL
BARRA DO RIO AZUL
APROVADO
14 JAN. 2026
[Signature]
Resp. Técnico

Projeto: CONSTRUÇÃO DE ESPAÇOS ESPORTIVOS - ELETRICIDADE CANCHA DE BOCHAS
Localização: Quadra A - Barra do Rio Azul

Discriminação: Planta da Rede de distribuição Elétrica
Prancha: 05

Marcelo Arruda
Prefeito Municipal

Eng. civil - João Jairo
CREA RS 012.028