

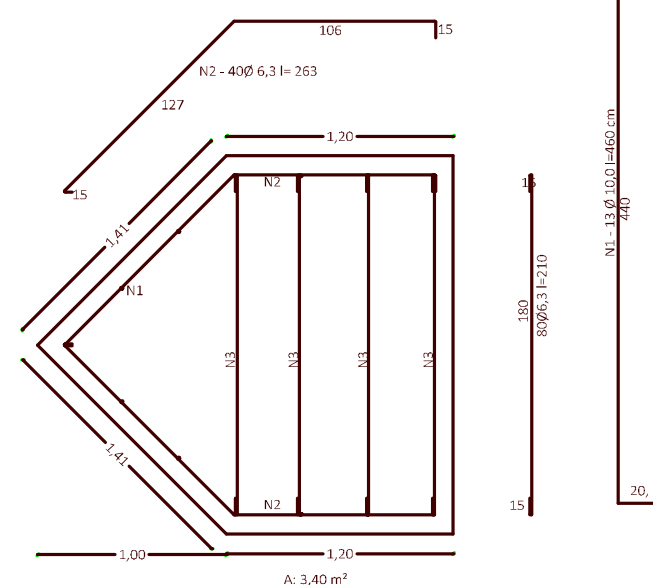
Área a pavimentar - Rua Das Rosas e Rua Das Flores



Pilar Ponte S/ Rio Azul a Recuperar

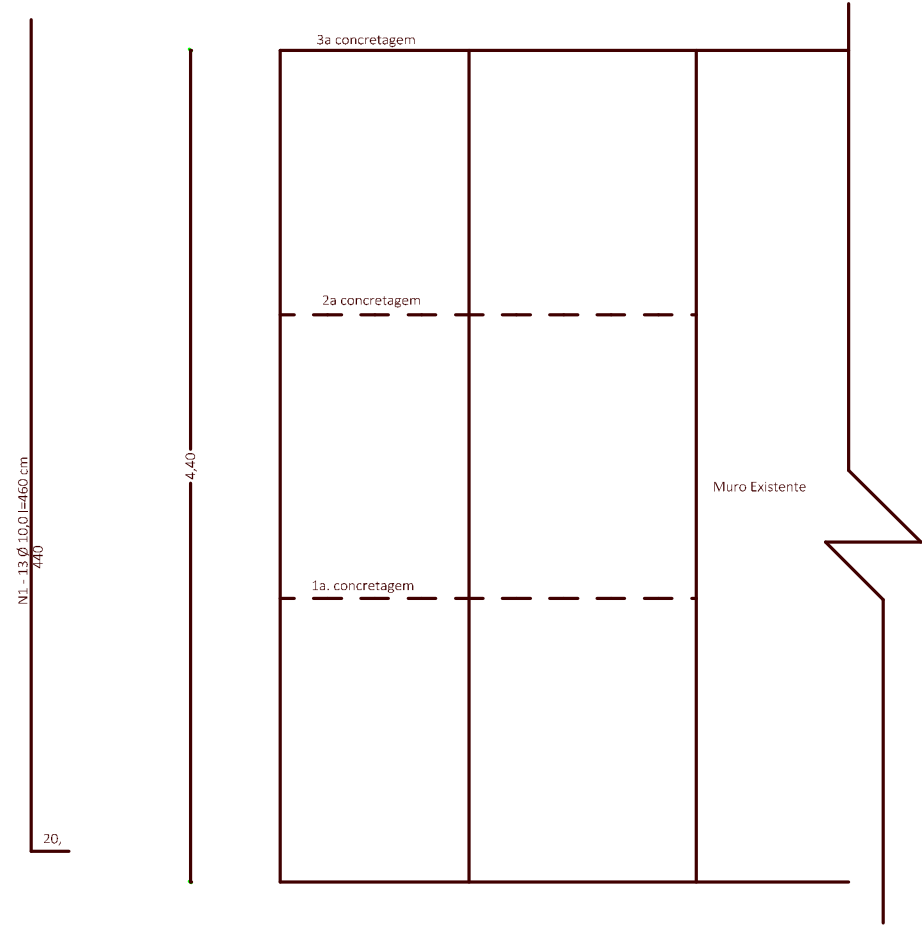


Pilar Ponte S/ Rio Azul a Recuperar



Planta Baixa - Esc.: 1:25

Relação de ferragem para os dois pilares:
 N1 - Ø 10,0 - 26 Barras l= 440 - 114,40 m - 72 Kg
 N2 - Ø 5,0 - 80 Barras l= 2,63 - 210,40 m - 52,60 Kg
 N3 - Ø 5,0 - 160 Barras l= 210 - 336,0 m - 84 Kg
 Formas: 52,0 m²
 Concreto fck= 25 mPa: 35 m³



Vista Lateral: Esc.: 1: 25



RECUPERAÇÃO PILARES DA PONTE SOBRE O RIO AZUL - SEDE
 Município de Barra do Rio Azul
 Recuperação de Pilares e
 Pavimentação de acesso à ponte
 Sobre o Rio Azul - Sede municipal