

ESTADO DO RIO GRANDE DO SUL  
PREFEITURA MUNICIPAL DE CAMPOS BORGES / RS

## PROJETO DE PAVIMENTAÇÃO

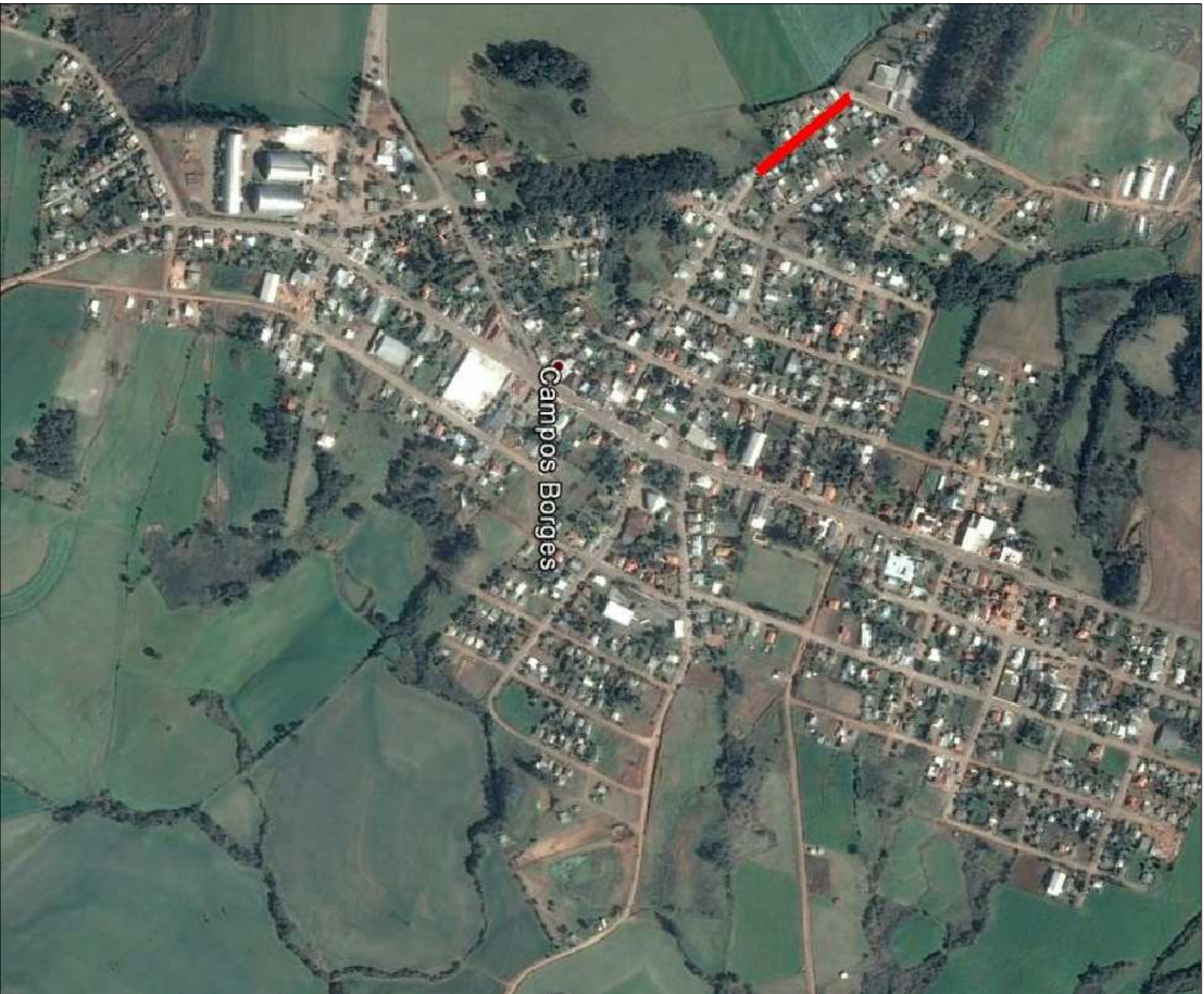
LOCAL: Rua João Sbrussi - Trecho 02

TRECHO: Entre o fim do calçamento e a Av. Natividades Moraes

EXTENSÃO: 175,00m

ÁREA: 175,00m x 9,00m = 1.575,00m<sup>2</sup>





**SITUAÇÃO**  
Sem escala

LEGENDA:

PLANTA BAIXA  
 RUA A SER PAVIMENTADA



**LOCALIZAÇÃO**  
Sem escala

PREFEITURA MUNICIPAL DE CAMPOS BORGES / RS

Local: Rua João Sbruzzi - Trecho 02  
 Trecho: Entre o fim do calçamento e a Av. Natividades Moraes  
 Área: 175,00m x 9,00m = 1.575,00m²

Tipo: SITUAÇÃO E LOCALIZAÇÃO

RESPONSÁVEL TÉCNICO:

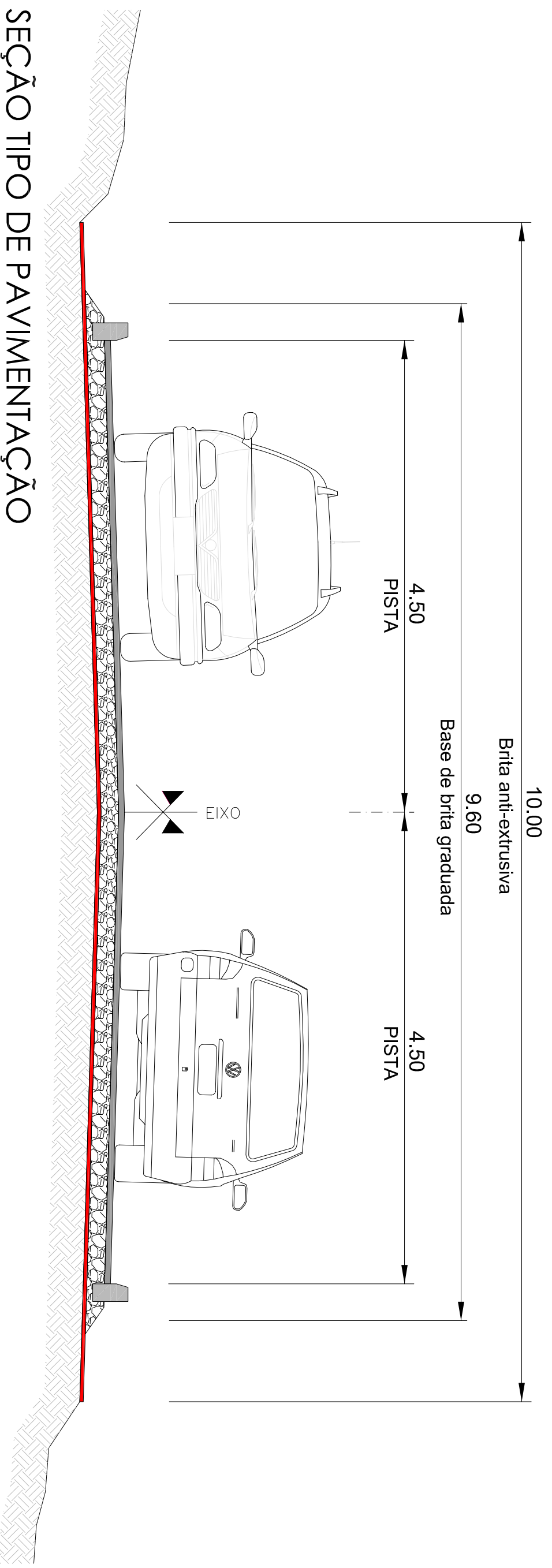
PROPRIETÁRIO:

ESCALA:  
SEM ESCALA

FRANCA:

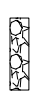
01 /03





**SEÇÃO TIPO DE PAVIMENTAÇÃO  
ESCALA: SEM ESCALA**

LEGENDA:

- SEÇÃO TIPO**
-  CBUQ (e = 4cm)
  -  Base de brita graduada (e = 17cm)
  -  Brita anti-extrusiva (e = 3cm)
  -  Subleito

**PREFEITURA MUNICIPAL DE CAMPOS BORGES / RS**

Local: Rua João Sbrusi - Trecho 02  
 Trecho: Entre o fim do calçamento e a Av. Natividades Moraes  
 Área: 175,00m x 9,00m = 1.575,00m²

**SEÇÃO TIPO DE PAVIMENTAÇÃO**

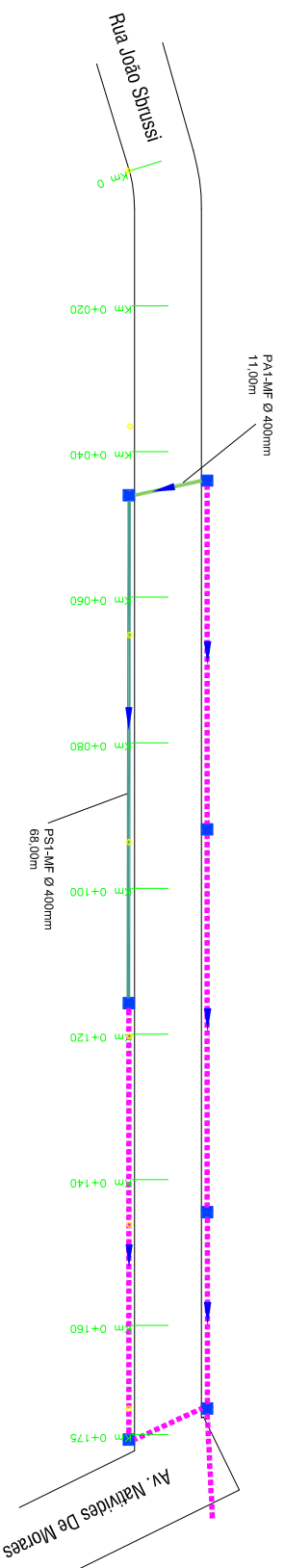
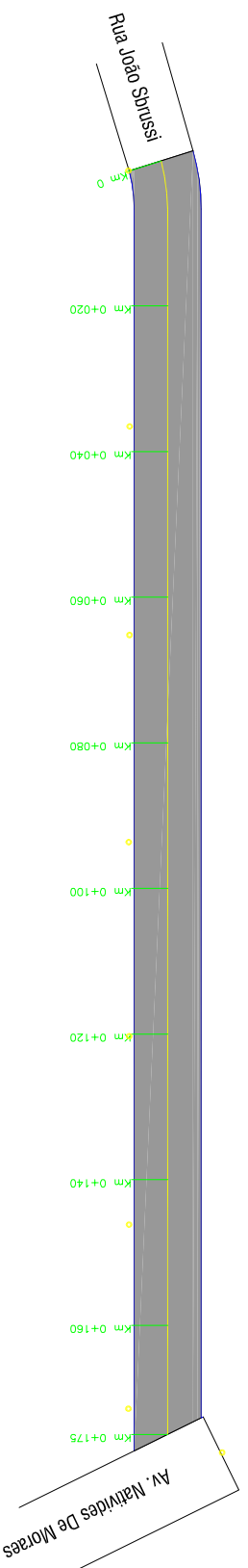
RESPONSÁVEL TÉCNICO:

PROPRIETÁRIO:

ESCALA:  
SEM ESCALA

FRANQUIA:

02/03



LEGENDA:

- PLANTA BAIXA
- MEIO-FIO
  - AREA DE PAVIMENTAÇÃO
  - SINALIZAÇÃO NO EIXO SIMPLES (CONT.)
  - CAIXA COL. 0,80 x 0,80 (INT.)
  - TUBO PS1 Ø 400 mm
  - TUBO PA1 Ø 400 mm
  - CAIXA EXISTENTE
  - TUBO EXISTENTE

PREFEITURA MUNICIPAL DE CAMPOS BORGES / RS

Local: Rua João Sbrusai - Trecho 02  
 Trecho: Entre o fim do calçamento e a Av. Natividades Moraes  
 Área: 175,00m x 9,00m = 1.575,00m²

PROJETO DE PAVIMENTAÇÃO, SINALIZAÇÃO E DRENAGEM

RESPONSÁVEL TÉCNICO:

PROPRIETÁRIO:

ESCALA:

1:1.000

PRANCHA:

03/03