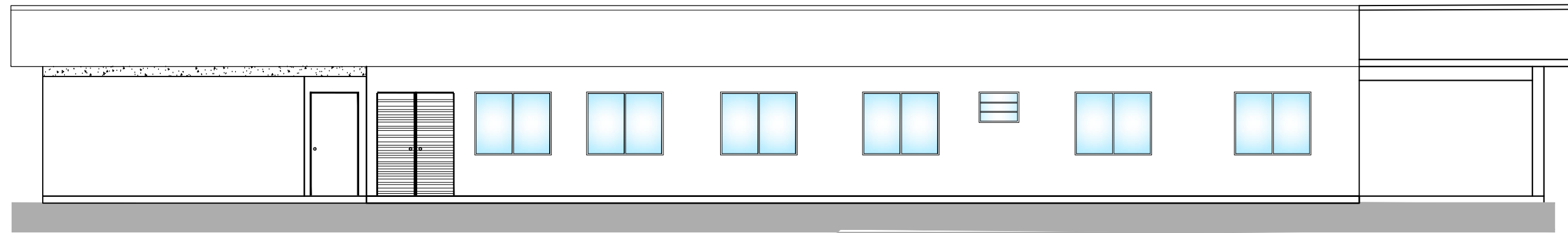
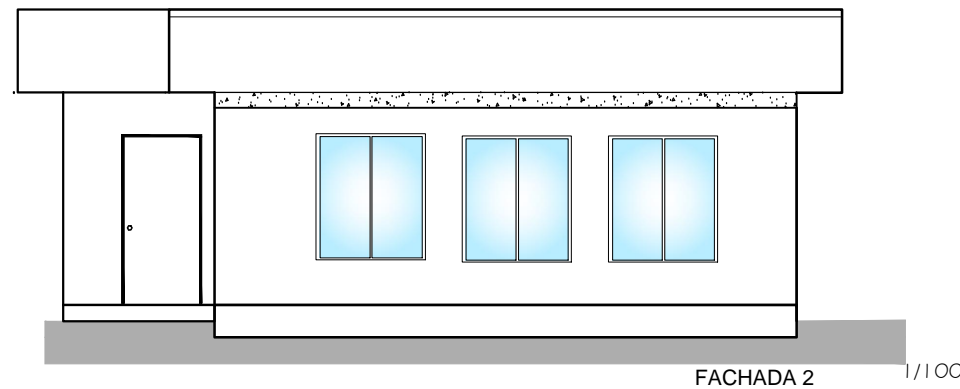


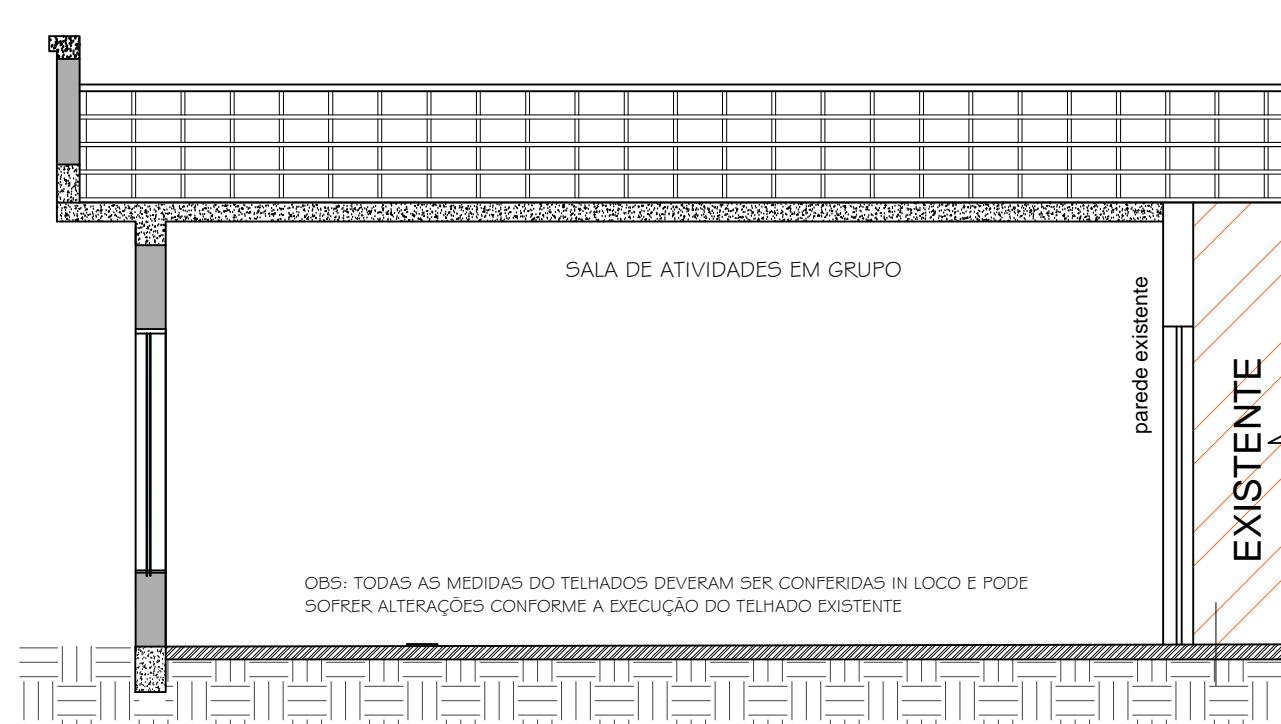
FACHADAS E CORTES



FACHADA 1
1/100

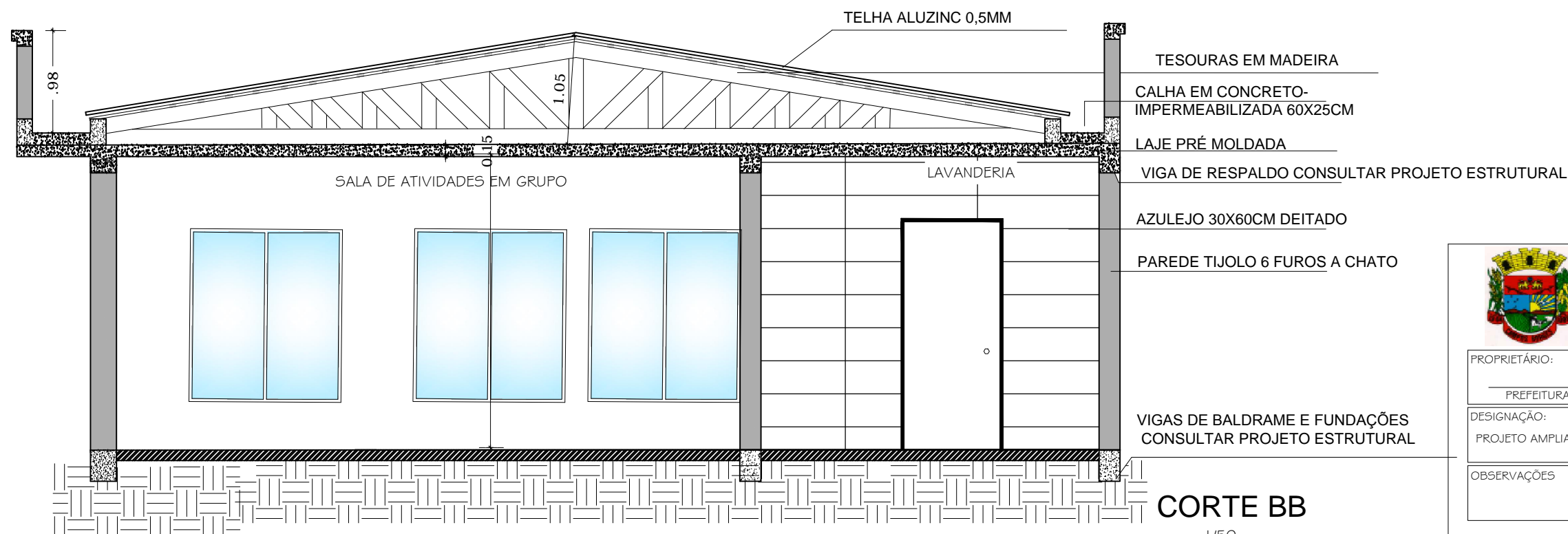


FACHADA 2
1/100




CORTE AA
1/50

OBS: TODAS AS MEDIDAS DO TELHADOS DEVERAM SER CONFERIDAS IN LOCO E PODE SOFRER ALTERAÇÕES CONFORME A EXECUÇÃO DO TELHADO EXISTENTE



CORTE BB
1/50

	OBRA: UNIDADE BÁSICA DE SAÚDE LOCALIDADE: Linha Operária - Campos Borges-RS	
	PROJETO ARQUITETONICO: Engº. Civil Walter Adriano Zarpellon - CREA 62.194	
PROPRIETÁRIO: PREFEITURA MUNICIPAL DE CAMPOS BORGES	DATA: FEVEREIRO/2018	PRANCHA: 4/6
DESIGNAÇÃO: PROJETO AMPLIAÇÃO DA UNIDADE BÁSICA DE SAÚDE	ESCALA: INDICADA	
OBSERVAÇÕES	AMPLIAÇÃO: 62.10M²	