

LOCALIZAÇÃO DE BRITAGEM
 Imagem do Google
 Sem escala



LOCAL	DMT (KM)
UNIDADE 1	88,00
UNIDADE 3	54,00
UNIDADE 2	75,00
DMT ADOTADA	54,00



RESPONSÁVEL TÉCNICO:
 Eng.º CARLOS SENEZ
 CREIA Nº 22381

CONTRATANTE:
 PREFEITURA MUNICIPAL DE CAMPOS BORGES

PROJETO:
 LOCALIZAÇÃO BRITAGEM

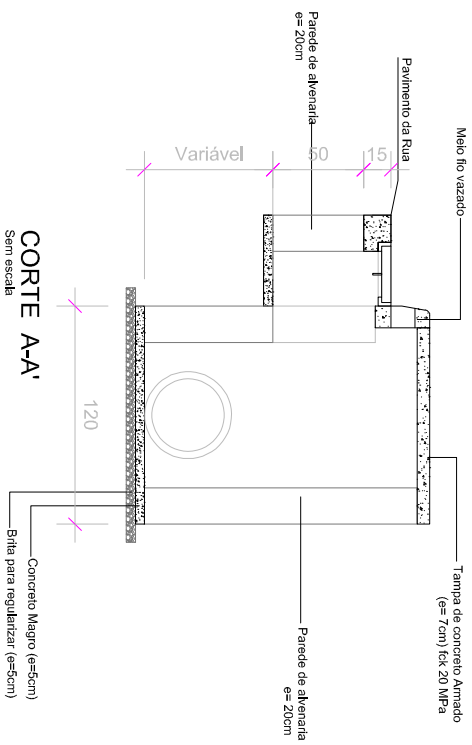
DATA:
 JUN/2019

PROJETA EM:

LOCAL:
 DIVERSAS RUAS

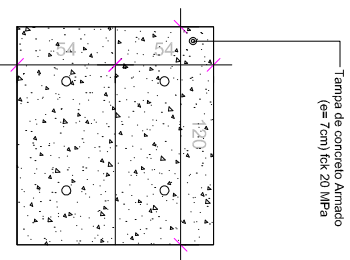
ESCALA:
 Sem escala

PROJETO:
 SL1



CORTE A-A'

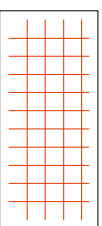
Sem escala



PLANTA BAIXA - TAMPA CONCRETO

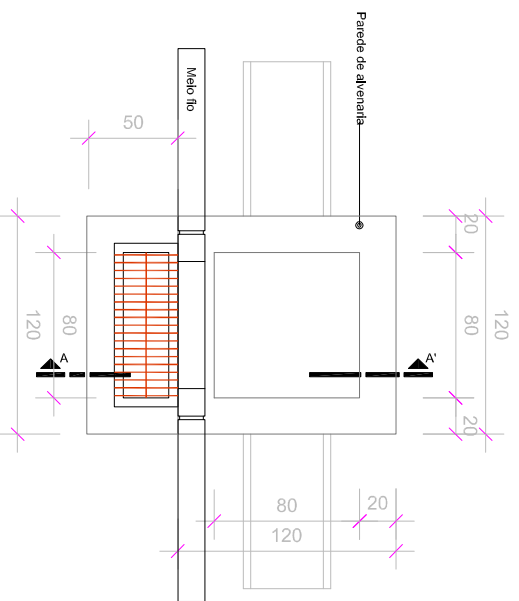
Sem escala

MALHA CA-60 Cl.96, ESPACAMENTO 10CM, Ø5mm



DETALHE FERRAGEM - TAMPA

Sem escala

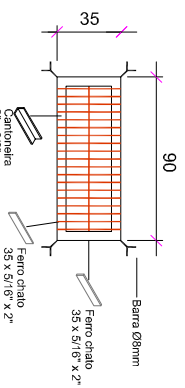


PLANTA BAIXA

Sem escala

CAIXA COMBINADA 0.80X0.80 (interna)

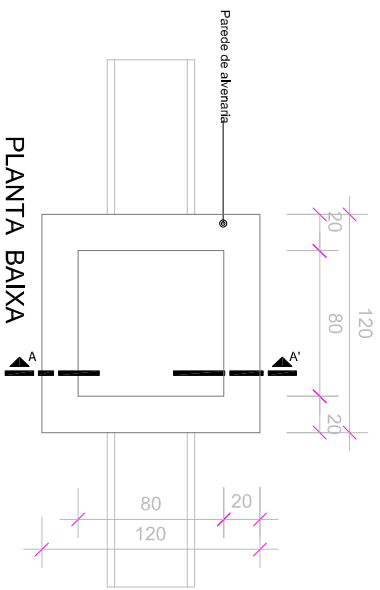
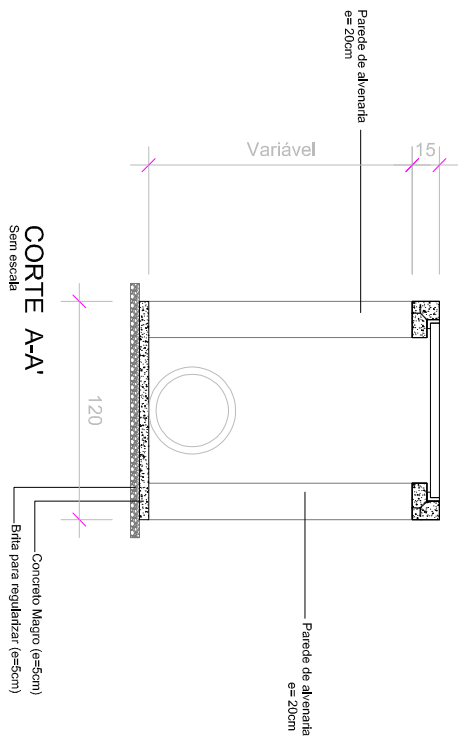
Sem escala



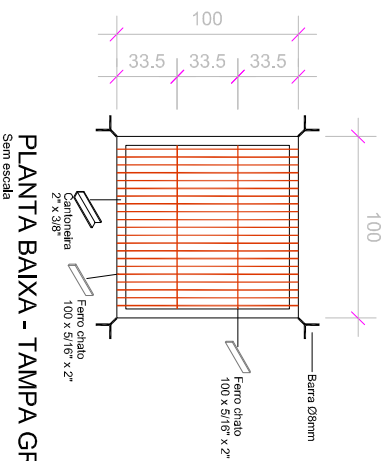
PLANTA BAIXA - TAMPA GRELHADA

Sem escala

		RESPONSÁVEL TÉCNICO: Eng. CARLOS SENEKER CREA RS 22381	
PROPRIETÁRIO: ANA		CONTRATANTE: PREFEITURA MUNICIPAL DE CAMPOS BORGES	
LOCAL: DIVERSAS RUAS		PROJETO: CAIXA COMBINADA 0.80X0.80	
DATA: JUN/2019		ESCALA: Sem escala	
PROPOSTA:		PROPOSTA:	



CAIXA GRELHADA 0.80X0.80 (interna)
Sem escala



RESPONSÁVEL TÉCNICO

Eng. CARLOS SENESE

CREA RS 22381

PROFESSOR

CONTRATANTE
PREFEITURA MUNICIPAL DE CAMPOS BORGES

PROJETO
CAIXA GRELHADA 0.80X0.80

LOCAL
DIVERSAS RUAS

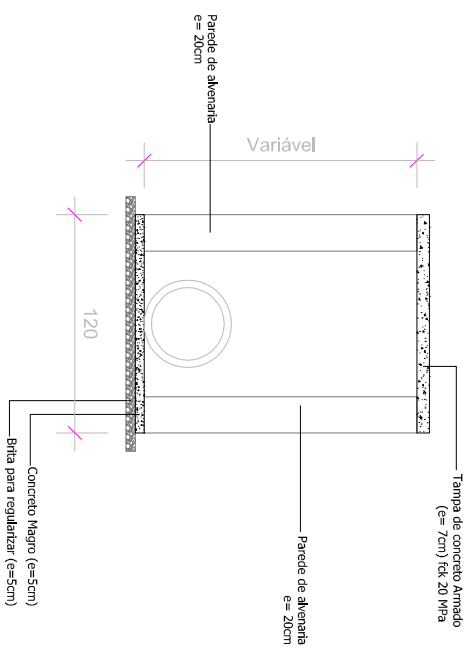
DATA
JUN/2019

TRECHO

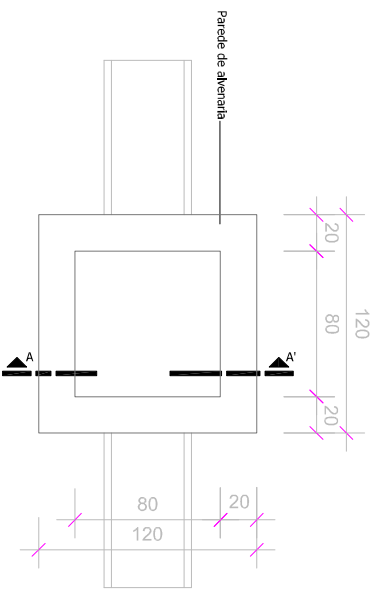
ESCALA
Sem escala

ÁREA

PROJETO

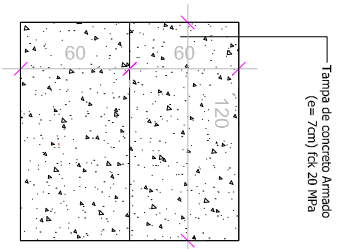


CORTE A-A'
Sem escala

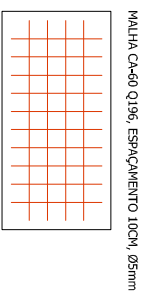


PLANTA BAIXA
Sem escala

CAIXA DE PASSAGEM 0.80X0.80 (interna)
Sem escala




PLANTA BAIXA - TAMPA
Sem escala



DETALHE FERRAGEM - TAMPA
Sem escala

MALHA CA-60 Q196, ESPAÇAMENTO 100CM, Ø5mm

		RESPONSÁVEL TÉCNICO: Eng. CARLOS SENEZ CREA RS 22381	
PROPOSTA EM:		CONTRATE: PREFEITURA MUNICIPAL DE CAMPOS BORGES	
LOCAL: DIVERSAS RUAS		PROJETO: CAIXA DE PASSAGEM 0.80X0.80	
TRECHO:		DATA: JUN/2019	
ANEXO:		ESCALA: Sem escala	
PROPOSTA EM:		PROPOSTA EM:	