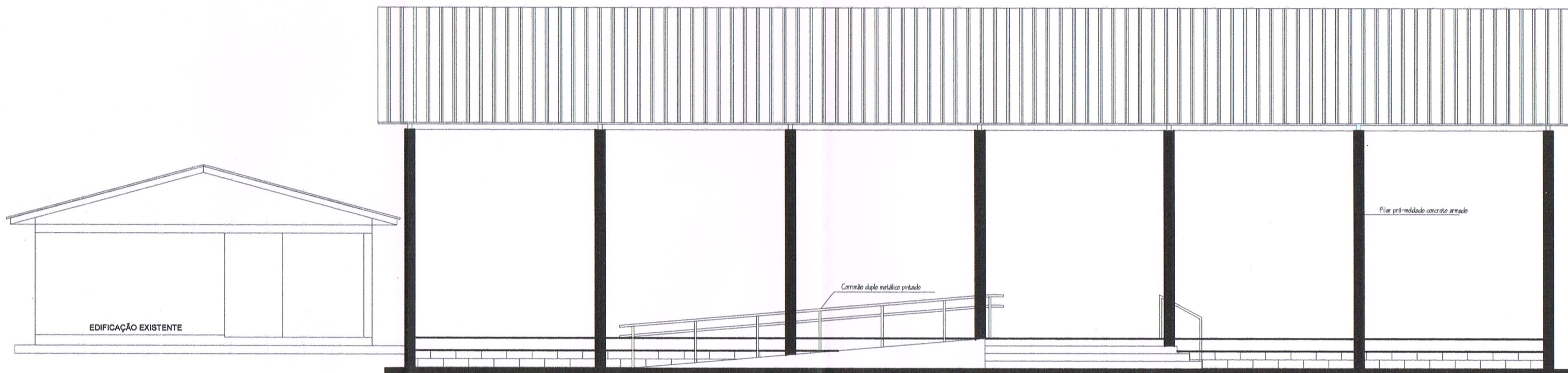
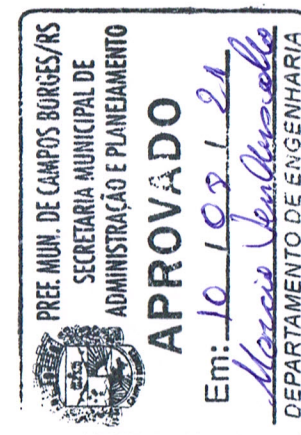


01 FACHADA LATERAL  
ESCALA: 1/100



01 FACHADA PRINCIPAL  
ESCALA: 1/100



PREFEITURA MUNICIPAL DE CAMPOS BORGES  
Praça 13 de Abril, 302 - Cep: 99435-000 - Fone/Fax: (54) 3326-1110

OBRA: QUADRA ESPORTIVA -  
LOCAL: Localidade Teodoro, Município de Campos Borges/RS

Descrição: FACHADAS

Proprietário: *Op Toledo*  
Prefeita Cleonice Pastorello da Paixão Toledo

Responsável Técnico Projeto: *Magalhães*  
Engenheira Civil Magalhães Dullius  
CREA-RS 107.309

Escala: JUNHO/2021  
Data:

Prancha: 05  
Departamento de Engenharia