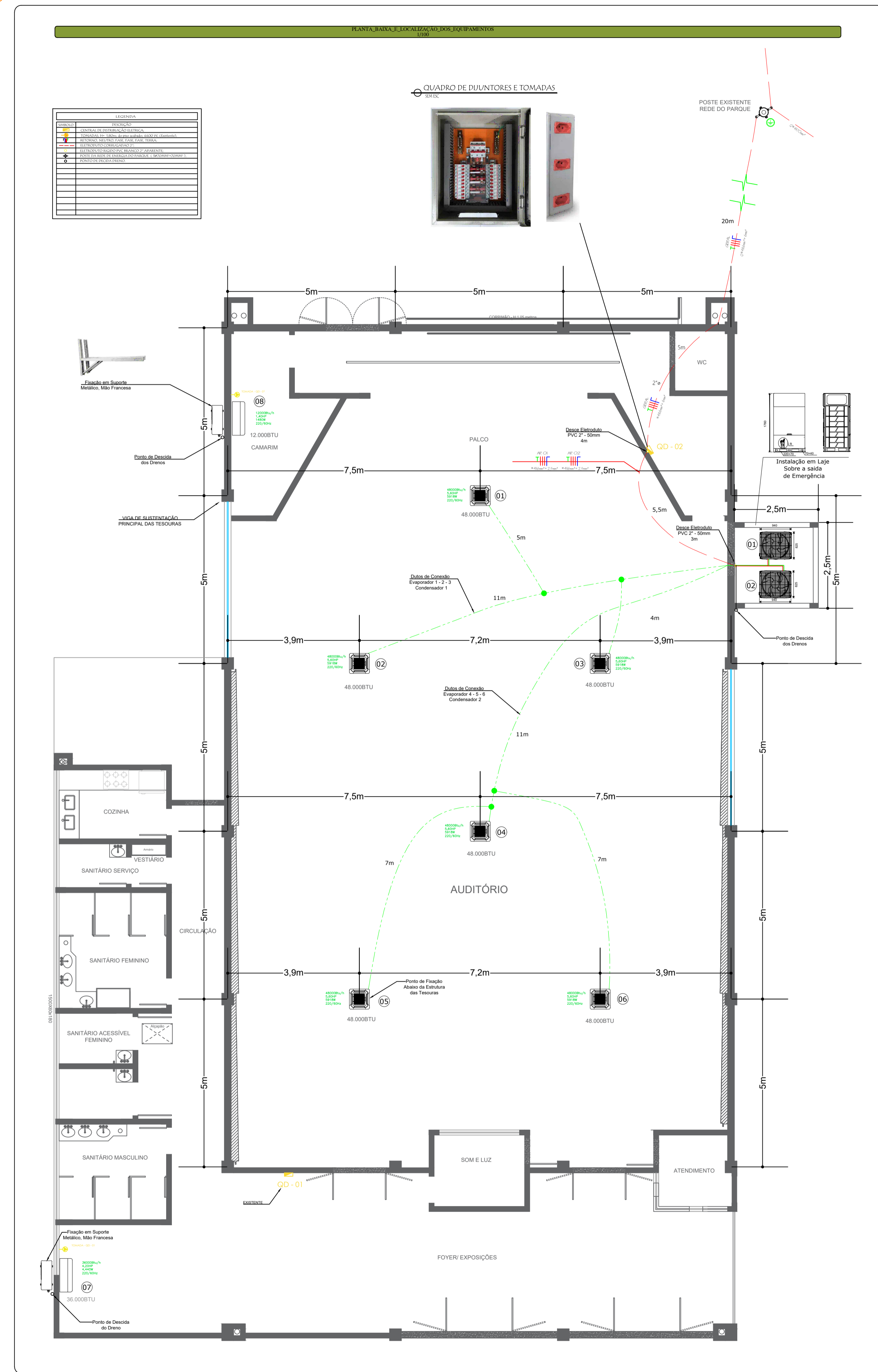
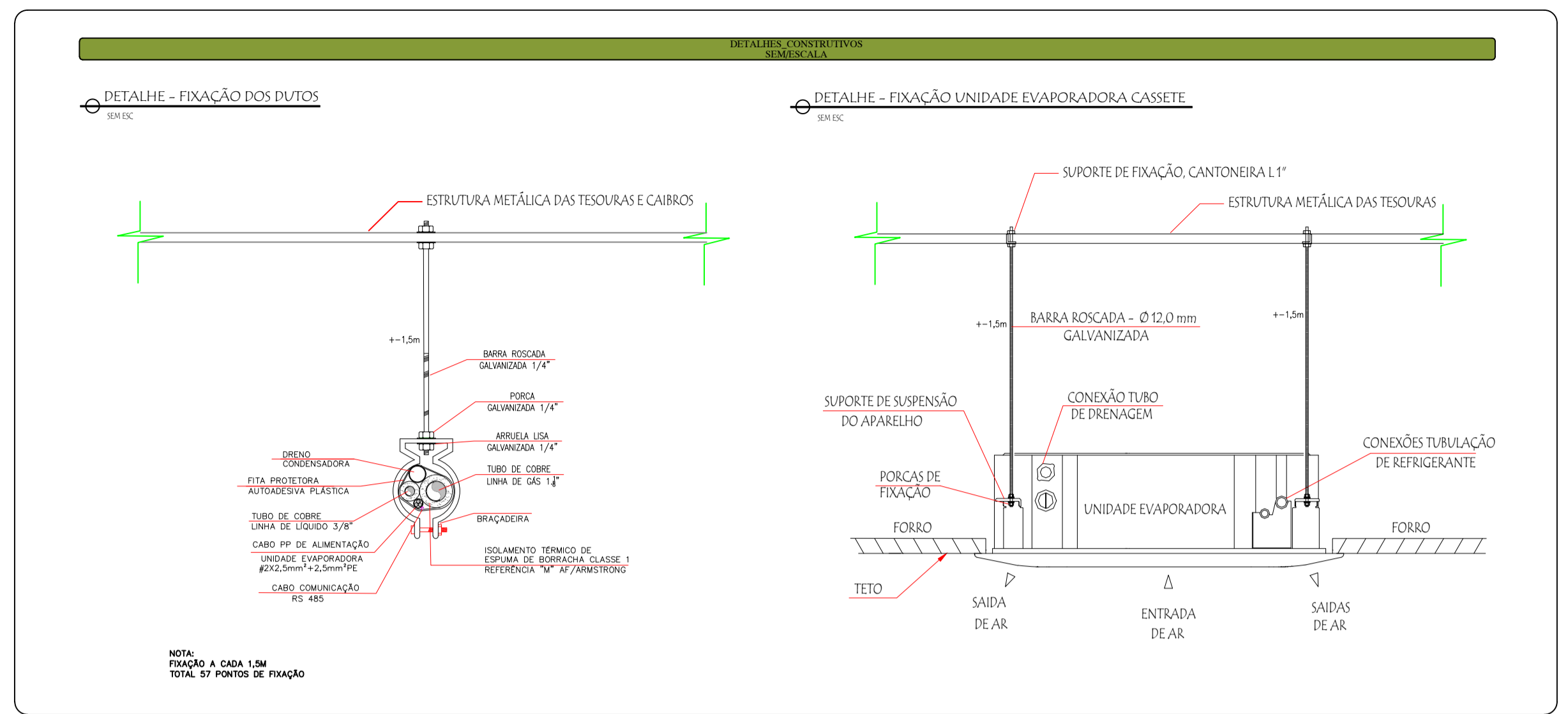


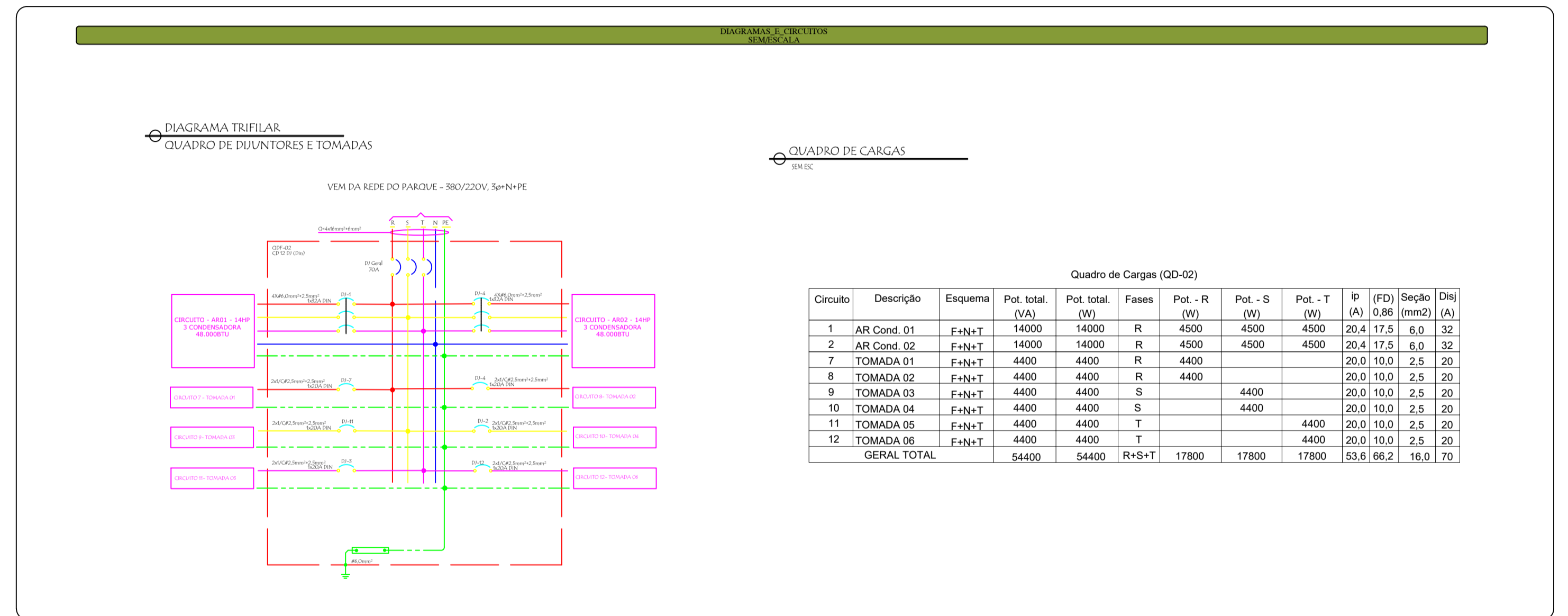
1 PLANTA SITUAÇÃO



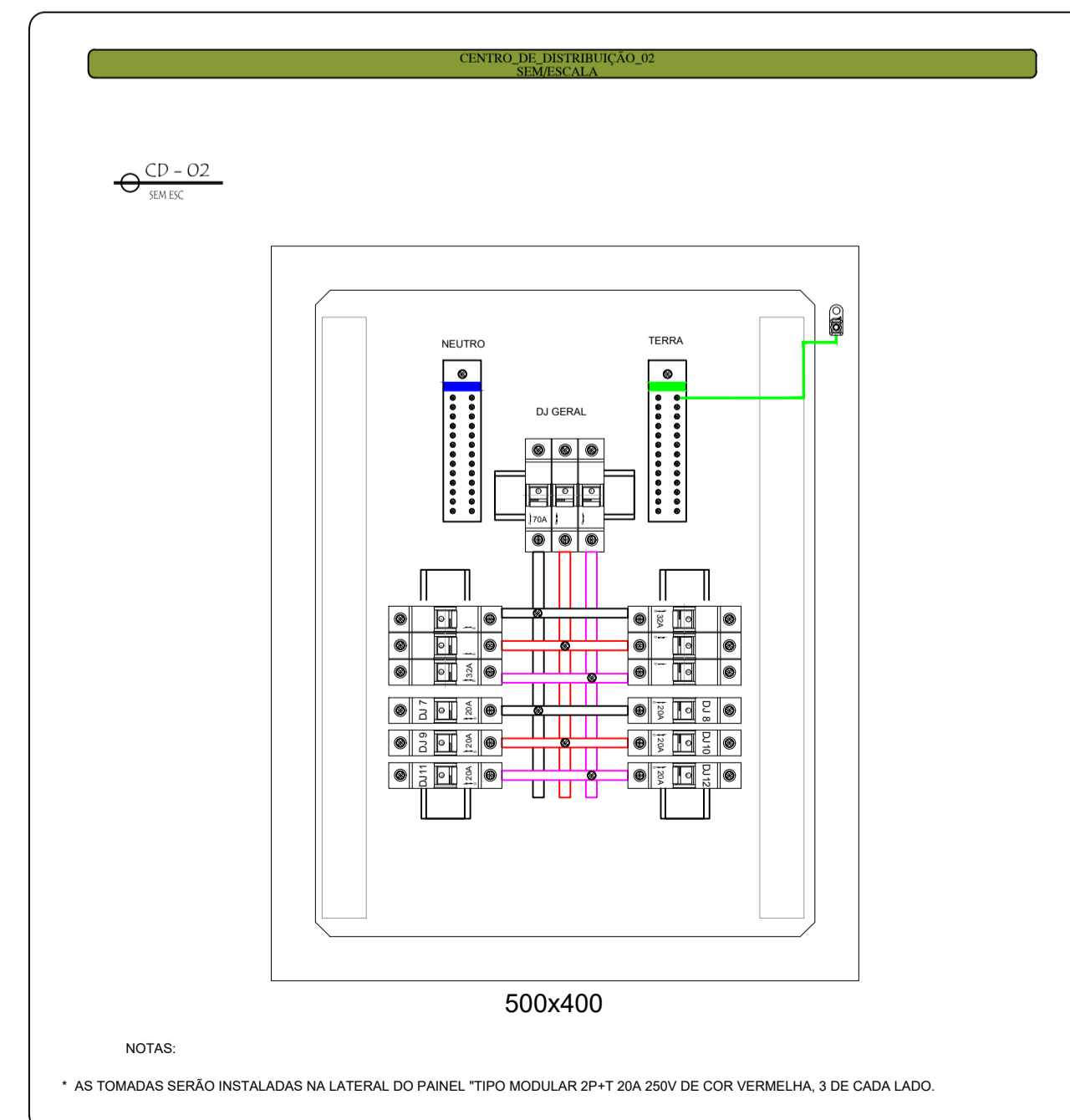
2 DETALHE DA SUSTENTAÇÃO



3 DIAGRAMAS E CARGAS



4 MONTAGEM DO QUADRO



- NOTAS:**
- * RESPEITAR AS NORMAS E ESPECIFICAÇÕES TÉCNICAS VIGENTES NA ÁREA DE INSTALAÇÕES AR CONDICIONADO.
 - * TODA A INSTALAÇÃO DEVERÁ SER SEGUIDA SEGUNDO O DATASHEET E MANUAL DE INSTALAÇÃO DO EQUIPAMENTO UTILIZADO.
 - * A INSTALAÇÃO DAS UNIDADES EVAPORADORAS CASSETE TEM QUE SER FEITAS NO ALINHAMENTO DAS TESOURAS COM AS VIGAS CONFORME PLANTA.
 - * AS UNIDADES CONDENSADORAS DEVERÃO SER DE VENTILAÇÃO VERTICAL CONFORME DETALHE EM PLANTA.
 - * DEVERÁ SEGUIR O PROCEDIMENTO DO MANUAL PARA CALCULAR A CARGA DE GÁS DE CADA SISTEMA PARA SER ADICIONADO.
 - * NÃO PODERÁ TER EMENDAS DE CABOS ELÉTRICOS DENTRO DOS ENCAMINHAMENTOS E EQUIPAMENTOS INSTALADOS.
 - * CONECTAR TODOS OS EQUIPAMENTOS AO TERRA, JUNTO AO PAINEL ELÉTRICO.
 - * TODOS OS CABOS DE ALIMENTAÇÃO DEVERÃO SER DO TIPO PP EM ISOLAÇÃO PARA 450/750V.
 - * O QUADRO DE CD - 02 DEVERÁ SER INSTALADO A UMA ALTURA MÍNIMA DE 1,2m.
 - * SEGUIR AS CORES DE CABOS CONFORME A NBR 5410 PARA CADA CIRCUITO CONFORME "QUADRO DE CARGAS". CABO VERDE É DE USO COMUM PARA TODOS OS CIRCUITOS.
 - * FAZ PARTE E COMPLEMENTA ESTE PROJETO O MEMORIAL DESCRITIVO.

ASS. CLIENTE:	ASS. RESPONSÁVEL TÉCNICO:
CLIENTE: PREFEITURA MUNICIPAL DE CAMPOS_BORGES_RS	ENGENHEIRO RESPONSÁVEL: MAYKON_SBRUZZI
DATA: 25/11/2024	PROJETO: CASA_DA_CULTURA_ERACI_GHULARDI VIDAL
ART N°: 13503848	LOCAL: CAMPOS_BORGES_RS
CREA: AM20612	RUA_NATIVIDADES_MORÃES
ESC: 1:100	DESCRIÇÃO: CLIMATIZAÇÃO_E_ELÉTRICA
PREFEITURA MUNICIPAL DE CAMPOS BORGES	PROJETISTA: M/20/01
	N° PRESENÇA/ARQUIVO: CB-05-PMCB-11-24
	REV: 00
	FL: 01
	FIS: 01