

ESTADO DO RIO GRANDE DO SUL
PREFEITURA MUNICIPAL DE CAMPOS BORGES / RS

PROJETO DE PAVIMENTAÇÃO

LOCAL: Rua "Frente da Igreja"

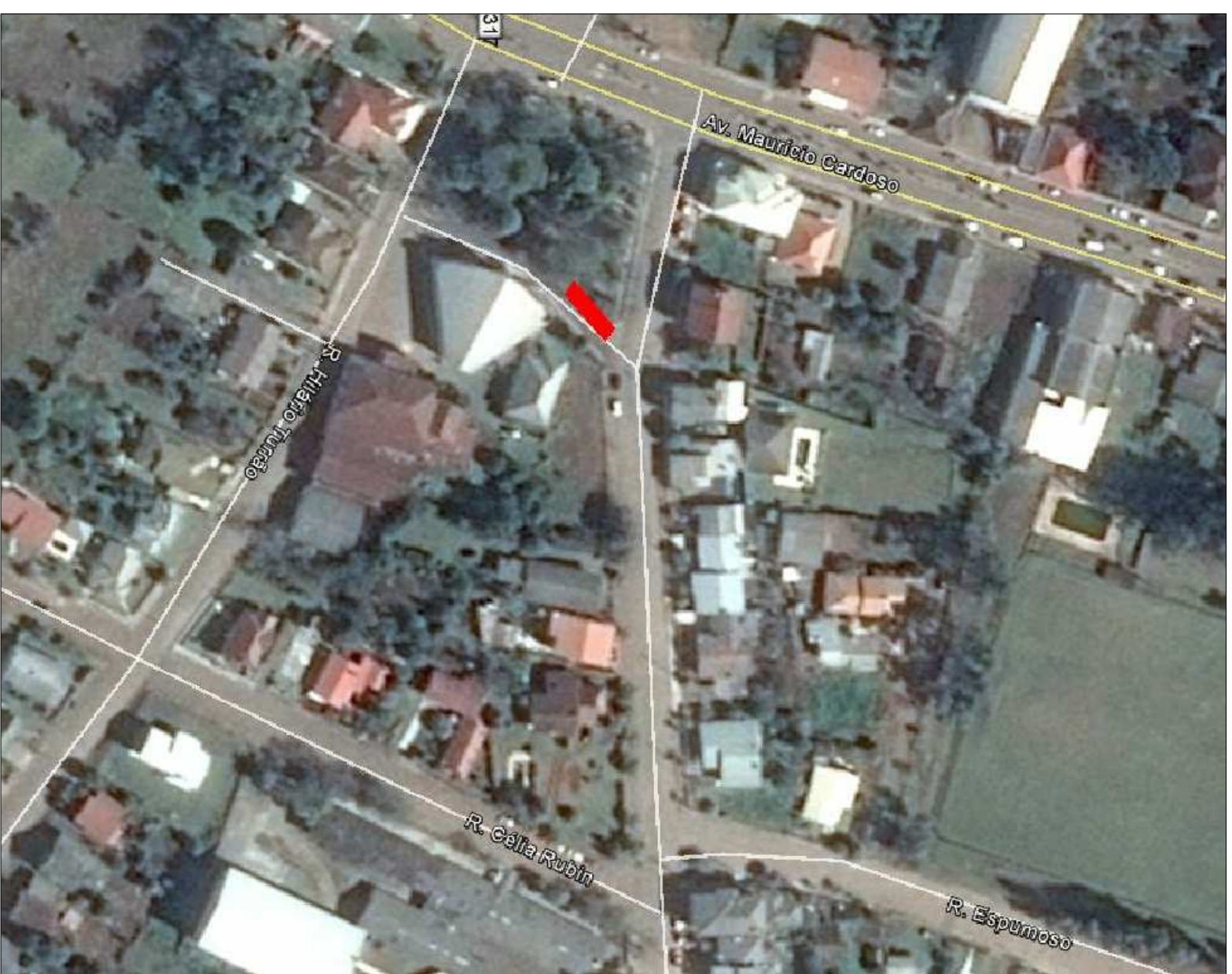
ÁREA: 70,00m²



SITUAÇÃO
Sem escala

LEGENDA:

PLANTA BAIXA
RUA A SER PAVIMENTADA



LOCALIZAÇÃO
Sem escala

PREFEITURA MUNICIPAL DE CAMPOS BORGES / RS

Local: Rua "Frente da Igreja"
Área: 70,00m²

Tipo: SITUÇÃO E LOCALIZAÇÃO

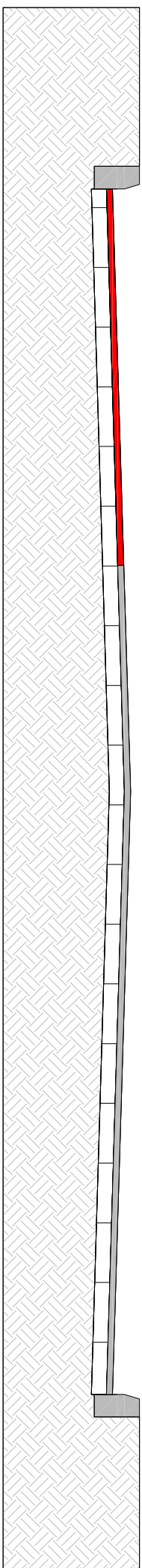
RESPONSÁVEL TÉCNICO:

PROPRIETÁRIO:

ESCALA:
SEM ESCALA

FRANCA:

01 / 03



SEÇÃO TIPO DE PAVIMENTAÇÃO

ESCALA: SEM ESCALA

LEGENDA:

SEÇÃO TIPO

- Reperilagem - Espessura média 4cm
- Asfalto existente
- Calçamento existente
- Subleito

PREFEITURA MUNICIPAL DE CAMPOS BORGES / RS

Local: Rua "Frente da Igreja"
Área: 70,00m²

Tipo: SEÇÃO TIPO DE PAVIMENTAÇÃO

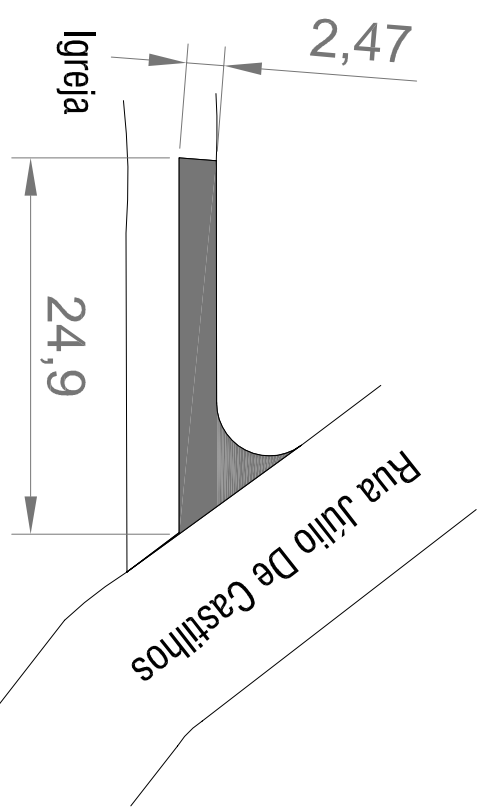
RESPONSÁVEL TÉCNICO:

PROPRIETÁRIO:

ESCALA:
SEM ESCALA

PRANCHA:

02/03



LEGENDA:

- PLANTA BAIXA
- MEIO-FIO EXISTENTE
- AREA DE PAVIMENTAÇÃO

PREFEITURA MUNICIPAL DE CAMPOS BORGES / RS

Local: Rua "Frente da Igreja"
Área: 70,00m²

PROJETO DE PAVIMENTAÇÃO E SINALIZAÇÃO

RESPONSÁVEL TÉCNICO:

PROPRIETÁRIO:

ESCALA:
1:500

FRANQUIA:
03/03