

ESTADO DO RIO GRANDE DO SUL
PREFEITURA MUNICIPAL DE CAMPOS BORGES / RS

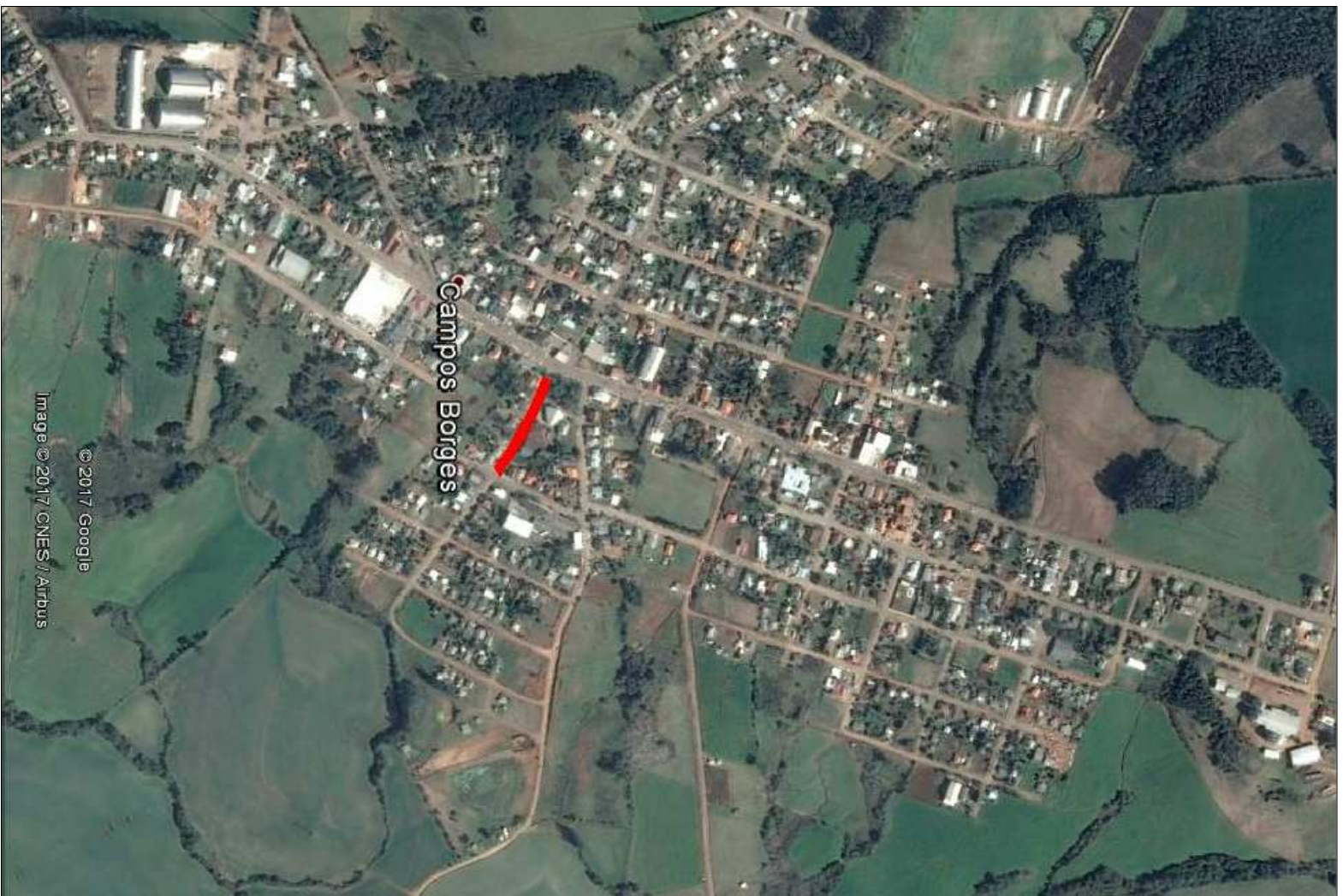
PROJETO DE PAVIMENTAÇÃO

LOCAL: Rua Hilário Turrão

TRECHO: Entre a Rua Maurício Cardoso e a Rua Célio Rubim

EXTENSÃO: 181,30m

ÁREA: 181,30m x 9,10m = 1.649,83m²



SITUAÇÃO
Sem escala

LEGENDA:

PLANTA BAIXA
 RUA A SER PAVIMENTADA



LOCALIZAÇÃO
Sem escala

PREFEITURA MUNICIPAL DE CAMPOS BORGES / RS

Local: Rua Hilário Turrao
 Trecho: Entre a Rua Maurício Cardoso e a Rua Célia Rubin
 Área: 181,30m x 9,10m = 1.649,83m²

TIPO: _____

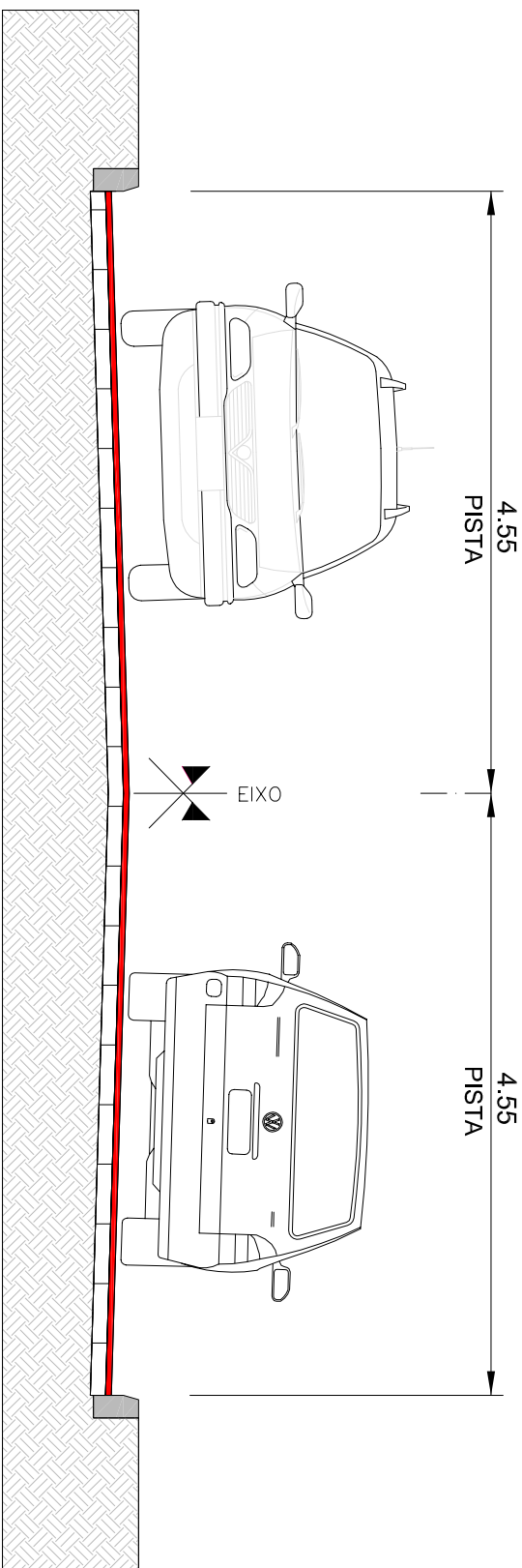
SITUAÇÃO E LOCALIZAÇÃO

PROPRIETÁRIO: _____

ESCALA:
SEM ESCALA

FRANCA:

01 / 03



SEÇÃO TIPO DE PAVIMENTAÇÃO
ESCALA: SEM ESCALA

LEGENDA:

- SEÇÃO TIPO**
- Reperfilagem - Espessura média 4cm
 - Calçamento existente
 - Subleito

PREFEITURA MUNICIPAL DE CAMPOS BORGES / RS

Local: Rua Hilário Turrao
 Trecho: Entre a Rua Maurício Cardoso e a Rua Célio Rubin
 Área: 181,30m x 9,10m = 1.649,83m²

SEÇÃO TIPO DE PAVIMENTAÇÃO

TIPO:

PROPRIETÁRIO:

ESCALA:

SEM ESCALA

PRANCHA:

02/03

- PLANTA BAIXA**
- MEO-FIO EXISTENTE
 - ▬ AREA DE PAVIMENTAÇÃO
 - ▬ SINALIZAÇÃO NO EIXO SIMPLÉS (CONT.)

LEGENDA:

PREFEITURA MUNICIPAL DE CAMPOS BORGES / RS

Local: Rua Hilário Turrao
 Trecho: Entre a Rua Maurício Cardoso e a Rua Célia Rubin
 Área: 181,30m x 9,10m = 1.649,83m²

PROJETO DE PAVIMENTAÇÃO E SINALIZAÇÃO

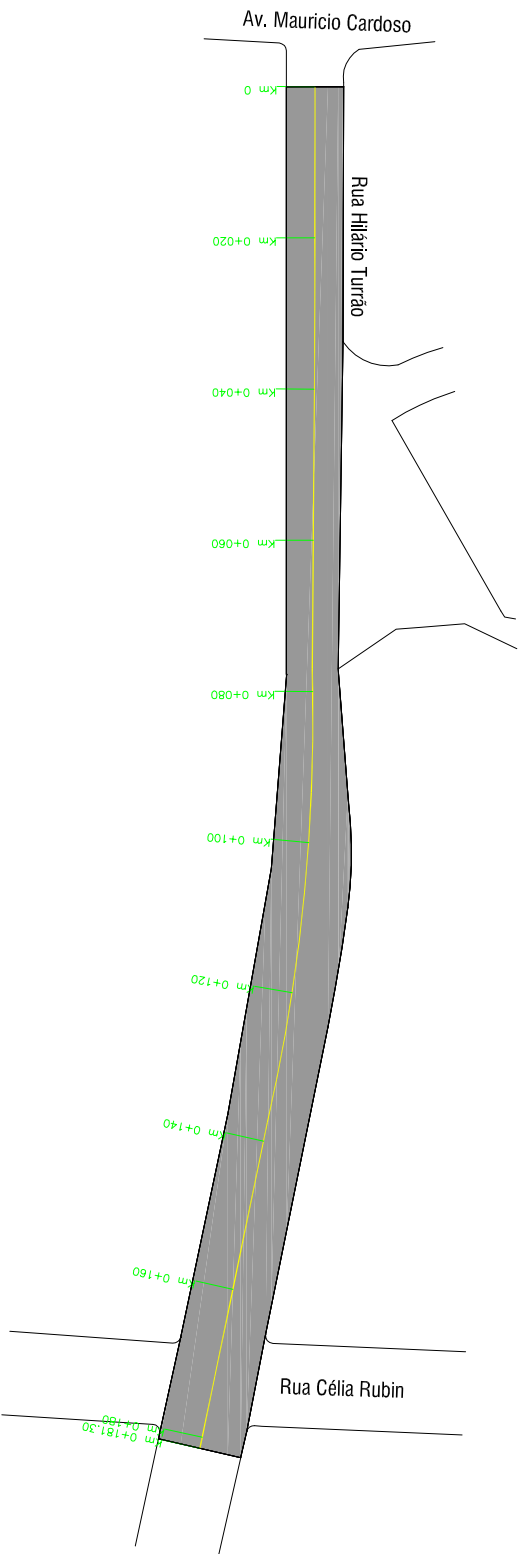
TIPO:

RESPONSÁVEL TÉCNICO:

PROPRIETÁRIO:

ESCALA:

PRANCHA:



03/03