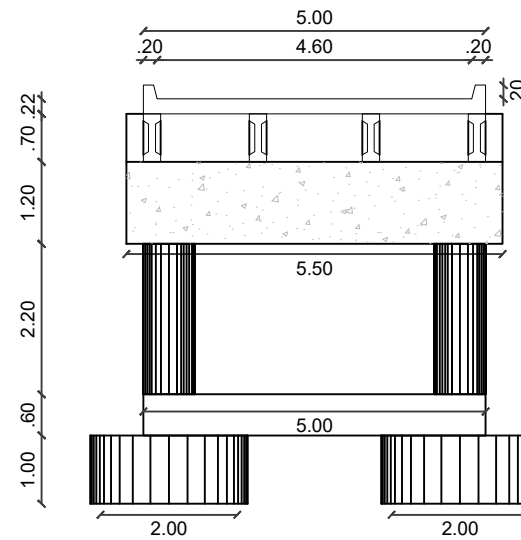
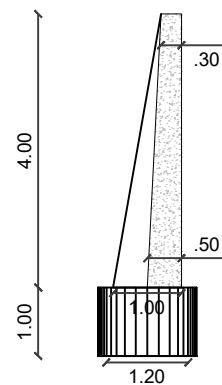


Corte BB



Corte CC



Corte DD



OBRA PONTE EM CONCRETO ARMADO PRÉ FABRICADO
ÁREA 130,00m²

RESP. TÉCNICO

ENGENHEIRO CIVIL *DIÓGENES BARBOSA TONELLO* Crea - RS 216640

PROPRIETÁRIO	DATA	PRANCHA
PREFEITURA MUNICIPAL DE CAMPOS BORGES	31 / 10 / 2023	ARQUITETÔNICO
DESENHO	ESCALA	03
PROJETO BÁSICO CORTE BB / CC / DD	1:100	