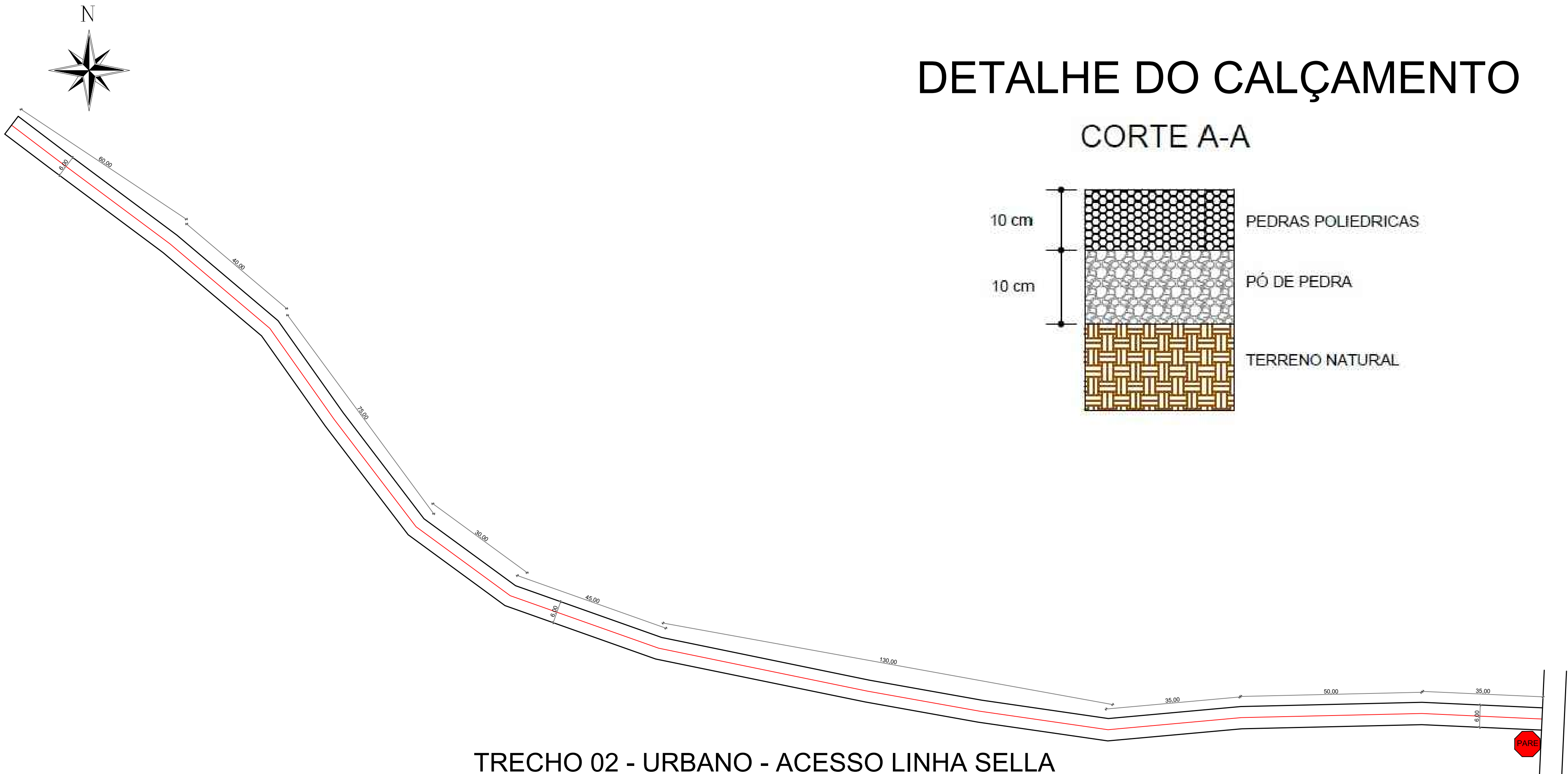
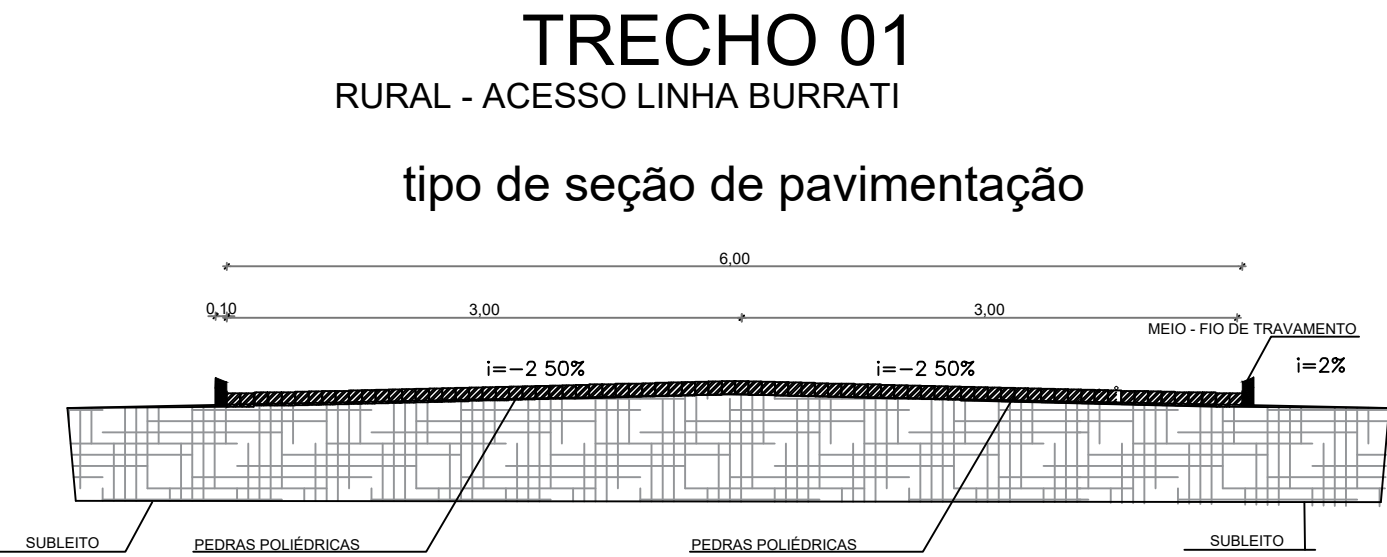




TRECHO 01 - RURAL - ACESSO LINHA BURRATI  
300,00X6,00M = 1.800,00M²  
ESCALA: 1/750



TRECHO 02 - URBANO - ACESSO LINHA SELLA  
500,00X6,00M = 3.000,00M²  
ESCALA: 1/750

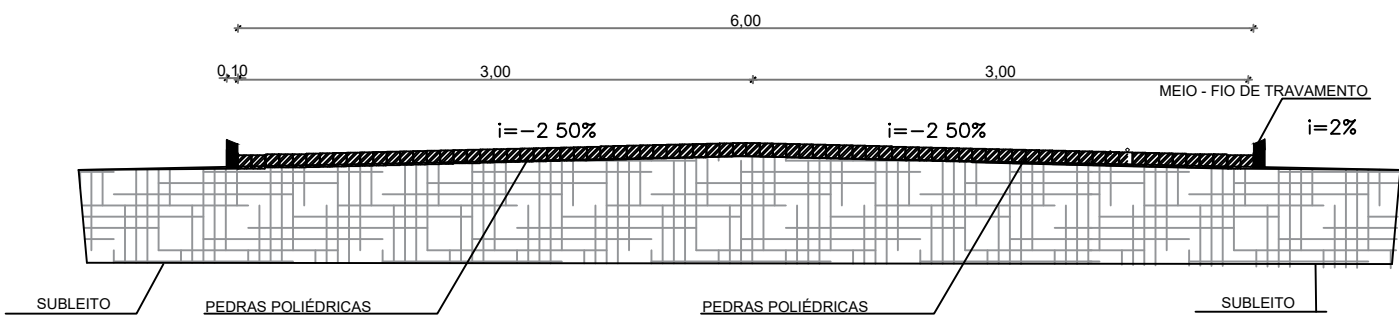
## DETALHE DO CALÇAMENTO

### CORTE A-A



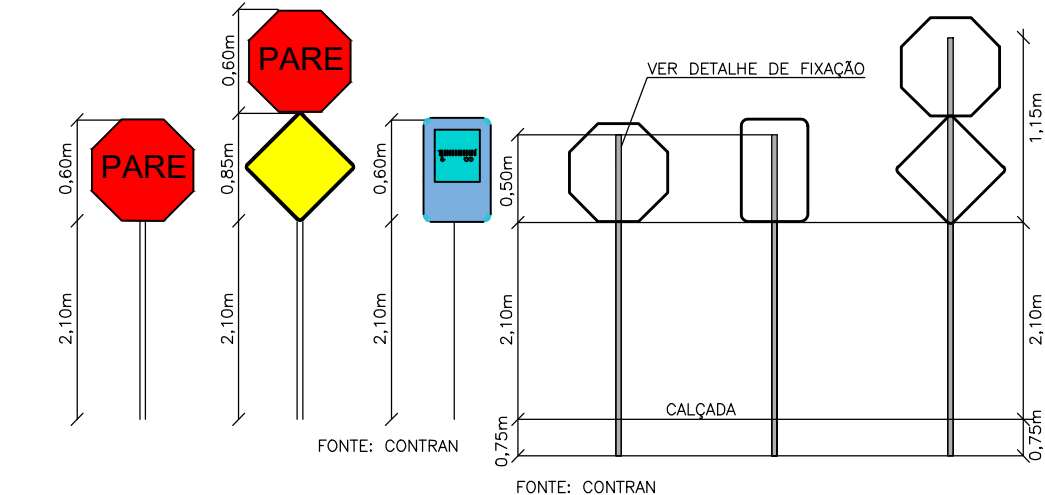
TRECHO 02  
URBANO - ACESSO LINHA SELLA

tipo de seção de pavimentação



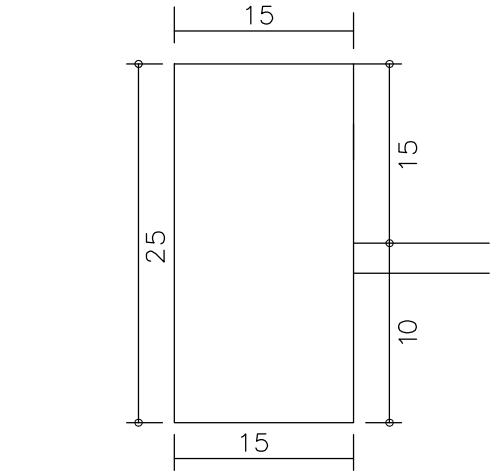
## SINALIZAÇÃO VERTICAL - DETALHE

DETALHE PLACA E TUBOS DE SINALIZAÇÃO




SEM ESCALA

DETALHE - MEIO FIO DE TRAVAMENTO



EXECUÇÃO DE MEIO FIO DE CONCRETO MOLDADO IN LOCO, DIMENSÕES DE 15X25CM - FÔRMA DE MADEIRA

TRECHO 01: 600,00 m
TRECHO 02: 1.000,00 m
TOTAL MEIO-FIO : 1.600,00m

<div> <b>FRANCIS CAMPAGNOLO</b> ENGENHARIA</div>			
Obras: <b>PAVIMENTAÇÃO PEDRAS POLIÉDRICAS - 02 TRECHOS</b>		Indicação fiscal	Ruas: LINHA BURRATI E LINHA SELLA
Responsável Técnico:			Lot: -
Proprietário(a):			Matrícula: -
Francis Campagnolo Eng. civil - CREA/RS 238.817			Zona: RURAL E URBANA
MUNICÍPIO DE CERRO GRANDE - RS CNPJ: 92.410.448/0001-00			Local: CERRO GRANDE - RS
Projetista/Desenhista: STEFANI MARCOTTO Arquiteta e Urbanista - CAU-RS A271310-1	Escala: INDICADA	Nesta prancha: PAVIMENTAÇÃO DETALHES	
	Data: JULHO/2025	Prancha: <b>A101</b>	
<b>FRANCIS CAMPAGNOLO ENGENHARIA</b> RUA MARIZ DE BARROS, 13B, CENTRO, PALMEIRA DAS MISSÕES- RS.			