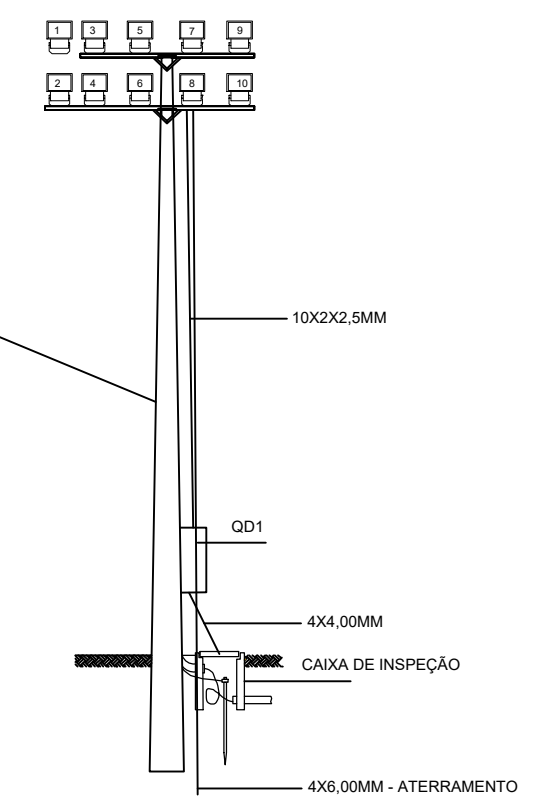
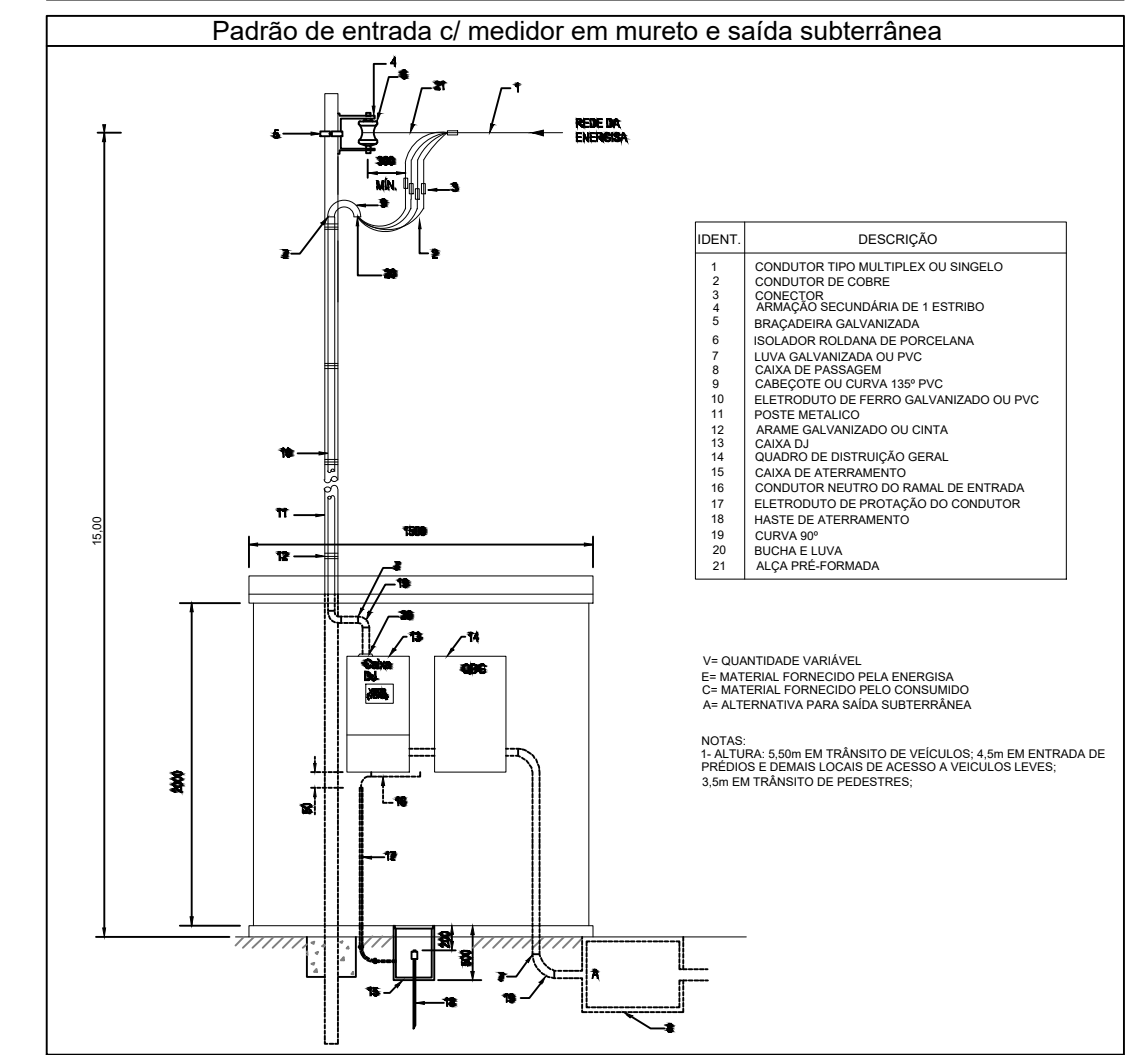
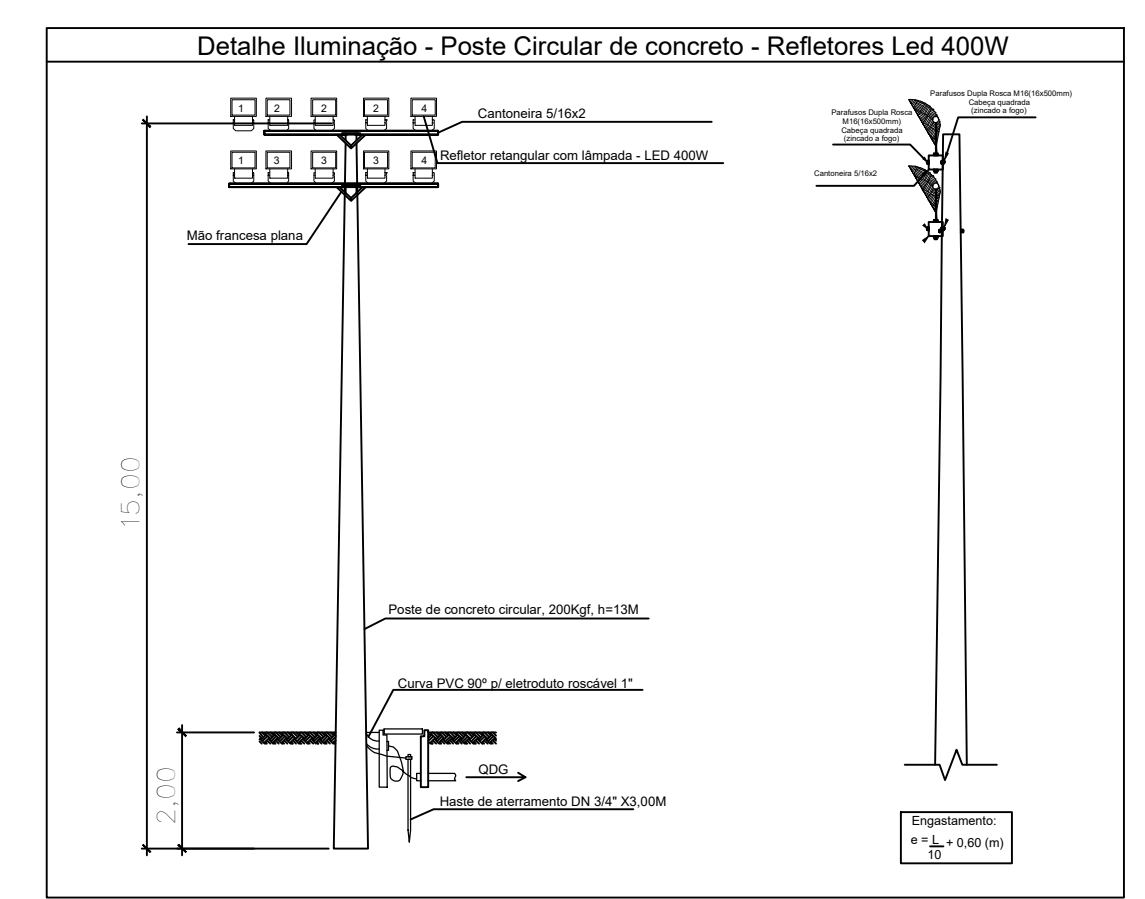
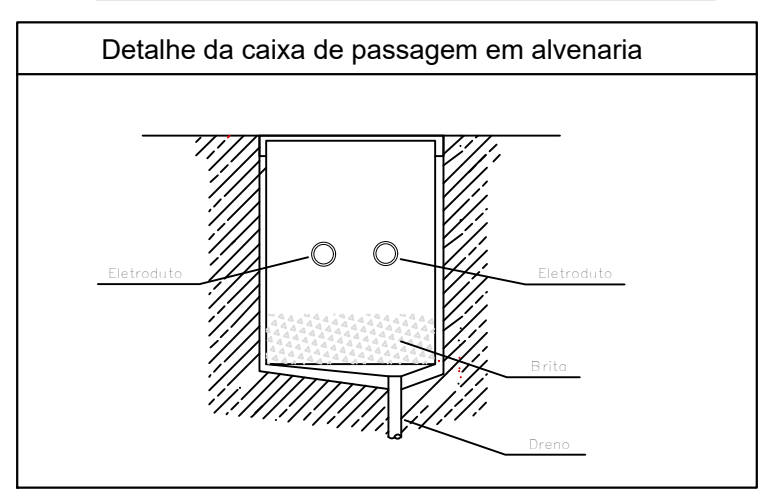
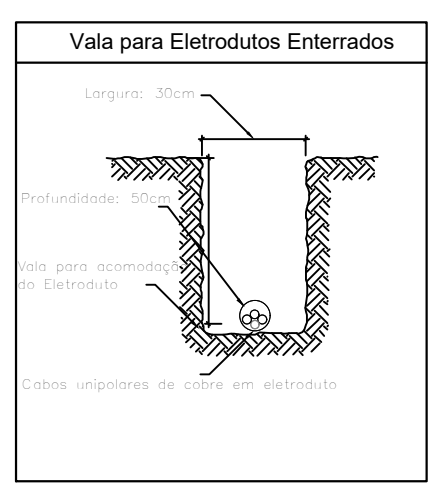


PLANTA BAIXA ILUMINAÇÃO
ESCALA: 1/250



LEGENDA	
LUMINÁRIAS	
	Poste circular de concreto, com 10 refletores retangular fechado com lâmpadas de Led 400W
QUADROS E CAIXAS	
	Quadro de distribuição embutido - 1,50m do piso
	Entrada aérea - Energia
	Caixa de passagem em alvenaria com tampa
	Mureta de Alvenaria - 2,00x1,50m
ELETRODUTOS	
	Eletroduto subterrâneo tipo PEAD



NOTA
1- Cada poste deverá ser instalado uma caixa de passagem, e em cada uma delas uma haste de aterramento 5/8" x 3,00.
2- Serão compostos por 8 circuitos, cada circuito responsável pela alimntação de no máximo 4 refletores, os circuitos deverão ser balanceados.
3- Os dispositivos serão acionados por 8 disjuntores localizado no QDG.

FRANCIS CAMPAGNOLO
ENGENHARIA

Nome: CAMPO DE FUTEBOL DE CERRO GRANDE		Rua Frontal: RUA SEM DENOMINAÇÃO
Responsável Técnico:		Matrícula: 13.759
Proprietário(a):		Zona: URBANA
Local: CERRO GRANDE/RS		Prancha: A102
Projeto/Desenhista: STEFANI MARCOTTO Arquiteta e Urbanista - CAU-RS A271310-1	Escala: INDICADA Data: NOVEMBRO/2024	Nesta prancha: PLANTA BAIXA ILUMINAÇÃO
FRANCIS CAMPAGNOLO ENGENHARIA RUA MARIZ DE BARROS, 13B, CENTRO, PALMEIRA DAS MISSÕES- RS.		