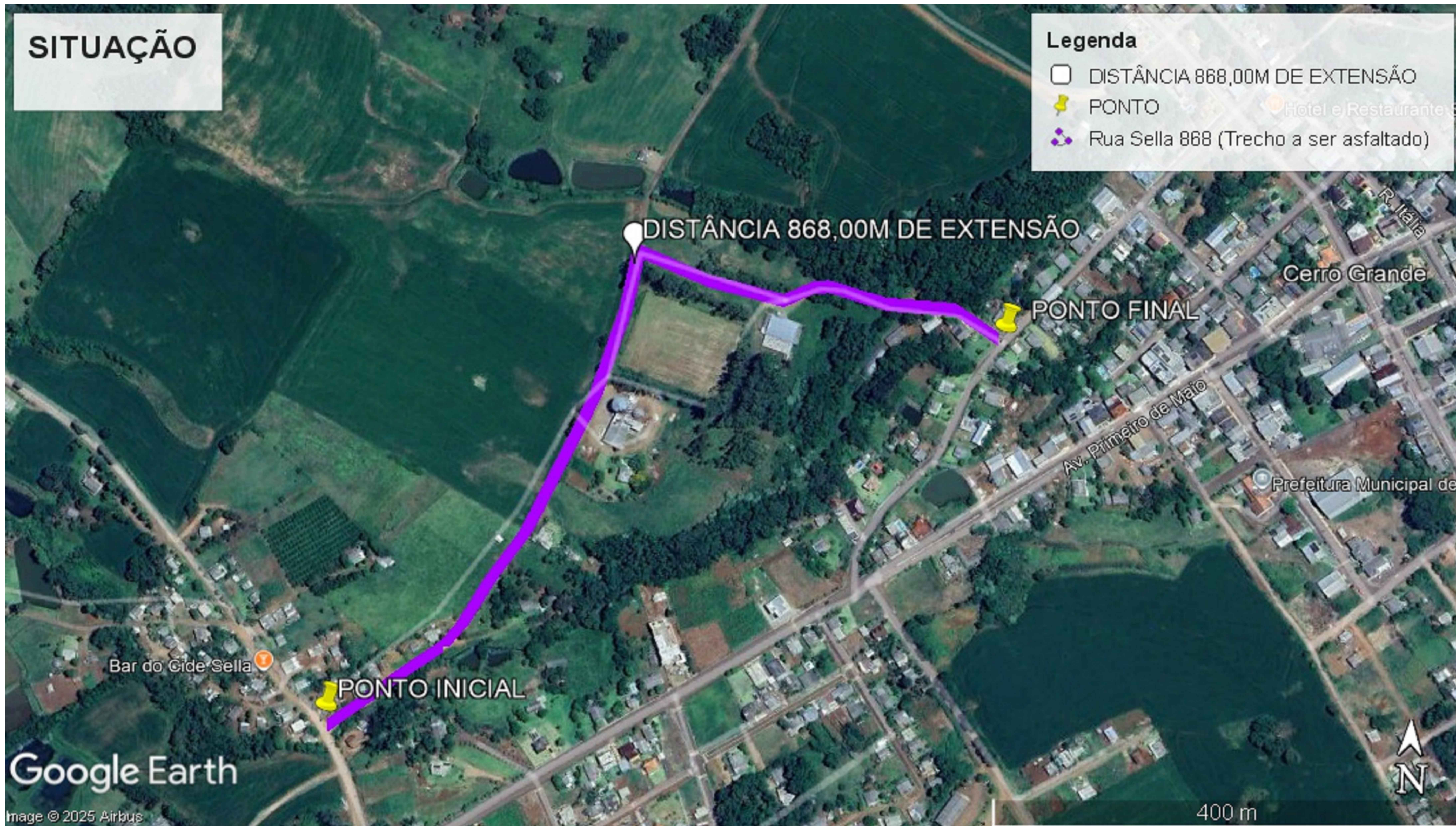


# SITUAÇÃO

## Legenda

-  DISTÂNCIA 868,00M DE EXTENSÃO
-  PONTO
-  Rua Sella 868 (Trecho a ser asfaltado)



DISTÂNCIA DO TRECHO = 868,00M

ÁREA A PAVIMENTAR: 6.076,00M<sup>2</sup>

LARGURA DA VIA 7,00 M

COORDENADAS:

PONTO INICIAL: LAT: 27°36'44.14"S LONG: 53°10'29.29"O

PONTO FINAL: 27°36'32.11"S 53°10'7.92"O

 PLANTA DE SITUAÇÃO E LOCALIZAÇÃO

PREFEITURA CERRO GRANDE	PAVIMENTAÇÃO EM PEDRAS POLIÉDRICAS			
	RUA SELLA, CENTRO - CERRO GRANDE - RS			
	PROPRIETÁRIO : _____			
	PREFEITURA MUNICIPAL DE CERRO GRANDE _____			
RESPONSÁVEL TÉCNICO:				
ENG. FRANCIS CAMPAGNOLLO				
CREA: RS 236.817				
DATA:	ESCALA:	ÁREA TERRENO:	PRANCHA:	
DEZEMBRO/2025	INDICADA		04	