

SERVVPREF

SERVIÇO DE ACOLHIMENTO E SAÚDE



QUEM SOMOS?

SOBRE NÓS:

A Servpref (Serviços Preferenciais) é uma empresa privada na área de saúde que atua em um formato pioneiro no país, com documentações externas, acolhimento e acompanhamento de pessoas dos municípios 24 horas por dia. Considerada a maior empresa de acolhimento e acompanhamento de pessoas na área da saúde no Brasil, a Servpref possui 13 anos de história e atende mais de 150 municípios do Rio Grande do Sul, correspondente a um terço do Estado.

Os serviços oferecidos pela Servpref aos municípios compreendem logística de documentos na área da saúde, acolhimento aos pacientes e familiares, auxílio na documentação externa e treinamentos para agentes municipais.

A atuação da Servpref junto às gestões municipais permite que cada Prefeitura tenha agilidade e qualidade no seu fluxo de demandas na área da saúde, além de satisfação e bem-estar com o serviço realizado, o que gera segurança e confiança às comunidades.



Sr. Álvaro Decarli
Prefeito Municipal de Cerro Grande/RS

Ofício n.º . 049/2025

ASSUNTO: PROPOSTA COMERCIAL PARA A PRESTAÇÃO DE SERVIÇOS AO MUNICÍPIO DE CERRO GRANDE/RS.

VISÃO GERAL:

A complexidade da legislação em vigor, somada ao grande número de obrigações e demandas, as quais estão sujeitas os Gestores Municipais em áreas essenciais de seu funcionamento, principalmente Saúde, exige a implementação de técnicas de eficiência na alocação dos recursos em cuidados com a saúde. Equipes treinadas, suporte logístico e fora do domicílio, assessoria em tempo integral, relações positivas e acolhimento humanizado são ferramentas que contribuem para uma gestão exitosa.

A Servpref, tem a satisfação de enviar esta proposta de serviços para contribuir com a Secretaria Municipal de Saúde a alcançar seu objetivo de oferecer um processo de assessoria de documentos, assessoria logística, acolhimento aos pacientes, treinamento e desenvolvimento aos profissionais da Saúde que contribua com a sustentabilidade da performance profissional bem como com a Saúde Mental dos trabalhadores.

A ISMA-BR, International Stress Management Association no Brasil) afirma que os problemas relacionados ao *Burnout* e *Boreout* já atinge cerca de 32% dos 100 milhões de trabalhadores brasileiros.

Oferecemos solução a partir da expertise de nossos profissionais e implementação de benchmarking de cases de sucesso. Construímos um time capacitado com o compromisso de apoiar a gestão para melhorar a experiência do usuário servidores do Sistema de Saúde do Município.



OBJETIVO GERAL:

Conceber uma equipe engajada com a proposta de uma gestão comprometida para o acolhimento de todos os que procuram o sistema de saúde do município. Proporcionar ferramentas de solução de conflitos e rotinas para os servidores da saúde, visão, missão e valores para a plenitude da execução com o sentido para as rotinas, que por muitas vezes são voláteis. Instalando um Programa Humaniza+, para dar continuidade a todo o serviço fora do domicílio, contribuindo para uma maior produtividade gerando resultados positivos economicamente, inserido no sistema atual de gestão de saúde.

- Acolhimento e Humanização fora do Domicílio

Garantir que todos os passageiros que buscam por tratamento de saúde fora do domicílio, encontrem um espaço para aguardar o retorno ao município, em segurança e com dignidade, e ter um conforto de hotelaria quando necessário maior permanência.

- Assessoria Logística de Documentos in loco

Otimizar todas as demandas externas de documentos, através de malotes e relatórios em tempo real, garantido que todos os agendamentos, protocolos, retiradas de documentos e materiais da saúde, tenham a efetividade e economicidade, para o paciente e para a SMS.

- Suporte Logístico com Remoção e Altas Hospitalares

Atender as demandas em caráter de pronta-busca e remoção de pacientes dos hospitais e aguardar até a casa de apoio, aguardando o transporte do município de origem, liberando o leito hospitalar que é um recurso escasso em toda a rede de vaga de leito hospitalar.

ESTRUTURA ATUAL DA UNIDADE DE PORTO ALEGRE

UNIDADE 1

O HOTEL CONTA COM ACOMODAÇÕES CONFORTÁVEIS, QUARTOS AMPLOS E BEM EQUIPADOS, ALÉM DE UMA EQUIPE DE PROFISSIONAIS DISPONÍVEL 24 HORAS PARA QUALQUER NECESSIDADE.

UM AMBIENTE PREPARADO PARA OFERECER O MELHOR ATENDIMENTO POSSÍVEL, COM ESPAÇO PARA PREPARAR ALIMENTAÇÃO, COM TODOS OS UTENSÍLIOS DOMÉSTICOS NECESSÁRIOS. NOSSAS INSTALAÇÕES MODERNAS INCLUEM ACESSO À INTERNET, VAGAS DE ESTACIONAMENTO, ÁREAS DE LAZER E ESPAÇOS DE CONVIVÊNCIA. ALÉM DISSO, OS QUARTOS POSSUEM BANHEIRO E SÃO CLIMATIZADOS, PENSANDO NO CONFORTO DE CADA PACIENTE.

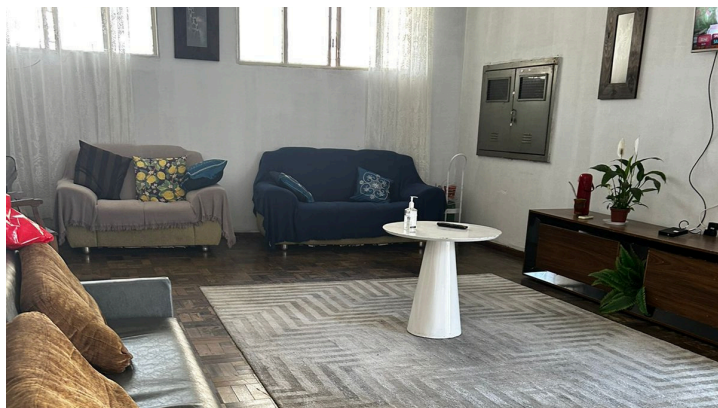
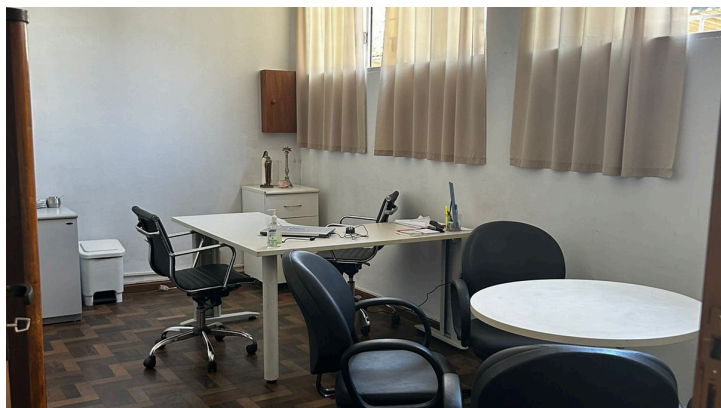
TUDO ISSO EM UM AMBIENTE TRANQUILO, IDEAL PARA DESCANSO E RECUPERAÇÃO.





UNIDADE II PORTO ALEGRE

DEVIDO AO CRESCENTE AUMENTO DE DEMANDA, AMPLIAMOS NOSSAS INSTALAÇÕES PARA MELHOR ATENDER AOS MUNICÍPIOS CONVENIADOS. ANTERIORMENTE, CONTÁVAMOS COM APENAS UM HOTEL, ATUALMENTE, DISPOMOS DE DOIS HOTÉIS. A UNIDADE II É LOCALIZADA NO CORAÇÃO DA CIDADE, ESTE MODERNO HOTEL OFERECE ACOMODAÇÕES AMPLAS E BEM EQUIPADAS. SEGUINDO A MESMA QUALIDADE DA UNIDADE I, A INFRAESTRUTURA É EXEMPLAR, O AMBIENTE POSSUI ACESSO À INTERNET, AMBIENTES CLIMATIZADOS, 80 VAGAS DE ESTACIONAMENTO COBERTO, ÁREAS DE LAZER, REFEITÓRIOS, ESTRUTURA COMPLETA DE COZINHA, LAVANDERIA INDUSTRIAL E ESPAÇOS DE CONVIVÊNCIA.





UNIDADE DE IJUÍ

A UNIDADE DE IJUÍ FOI CUIDADOSAMENTE PROJETADA PARA OFERECER UMA EXPERIÊNCIA DE HOSPEDAGEM DE PRIMEIRA CLASSE, COMBINANDO CONFORTO, MODERNIDADE E UM ATENDIMENTO EXCEPCIONAL. O AMBIENTE POSSUI ACESSO À INTERNET, AMBIENTES CLIMATIZADOS, VAGAS DE ESTACIONAMENTO, ÁREAS DE LAZER, REFEITÓRIOS, ESTRUTURA COMPLETA DE COZINHA, LAVANDERIA INDUSTRIAL E ESPAÇOS DE CONVIVÊNCIA. ALÉM DISSO, A UNIDADE ESTÁ LOCALIZADA HÁ POUCOS METROS DO HOSPITAL, FACILITANDO O DESLOCAMENTO DE PACIENTES E FAMILIARES E BENEFICIANDO OS MOTORISTAS.





UNIDADES DE PASSO FUNDO

ATUALMENTE, A ESTRUTURA DE PASSO FUNDO CONTA COM TRÊS UNIDADES, SENDO DUAS CASAS DE APOIO, COM OPÇÃO PARA ACOLHIMENTO E PERNOITE, E UMA UNIDADE-SEDE, COM POSSIBILIDADE DE ACOLHIMENTO DURANTE O DIA E ESTACIONAMENTO AMPLO. NA SEDE, TAMBÉM OCORRE O DESENVOLVIMENTO DOS SERVIÇOS DE LOGÍSTICA E RECEPÇÃO DE MOTORISTAS DA SMS.

TODAS AS UNIDADES POSSUEM ACESSO À INTERNET, AMBIENTES CLIMATIZADOS, VAGAS DE ESTACIONAMENTO COBERTO, ÁREAS DE LAZER, REFEITÓRIOS, ESTRUTURA COMPLETA DE COZINHA LAVANDERIA INDUSTRIAL E ESPAÇOS DE CONVIVÊNCIA. A SERVPREF OFERECE UM ATENDIMENTO ESPECIALIZADO, DEDICADO AO ACOLHIMENTO COM PROFISSIONAIS QUALIFICADOS E ALTAMENTE TREINADOS.



PROPOSTA COMERCIAL PARA PRESTAÇÃO DE SERVIÇOS AO MUNICÍPIO DE CERRO GRANDE/RS

A PRESENTE PROPOSTA TEM COMO OBJETIVO FORMALIZAR CONTRATO DE TRABALHO QUE VISA COLABORAR COM A ADMINISTRAÇÃO MUNICIPAL PARA O DESENVOLVIMENTO E APRIMORAMENTO DAS ÁREAS ESSENCIAIS PARA A POPULAÇÃO, OFERECENDO SOLUÇÕES INOVADORAS E EFICIENTES.

ITEM	DESCRIÇÃO	VALOR UNIT.	VALOR ANUAL
01	<ul style="list-style-type: none"> Serviços de Logística em saúde nas cidades de Porto Alegre e Passo Fundo/RS: Buscar e devolver documentos de todo e qualquer lugar solicitado pelo Município de Cerro Grande, nas cidades de Porto Alegre e Passo Fundo; Fazer a retirada de exames, laudos, receitas, requisições, encaminhamentos médicos e demais documentos pertinentes, em todas as unidades médicas de atendimento e consultas previamente solicitadas pela SMS em Porto Alegre e Passo Fundo Fazer agendamento de exames, consultas e internações dos pacientes, em todas as unidades médicas de atendimento de Porto Alegre e Passo Fundo; Fazer a retirada de equipamentos de pequeno porte e produtos adquiridos pela Secretaria de Saúde de Cerro Grande quando estes por algum motivo não forem possível o envio via transportadora, conforme solicitação e orientação enviada pela contratante. Realizar os serviços semanalmente, conforme malote enviado pela secretaria de saúde de Cerro Grande através das viagens a Porto Alegre e Passo Fundo, bem como, distribuição e recolhimento, em todas as unidades médicas de atendimento nas referidas cidades. Realizar compras e orçamentos de qualquer material solicitado através de ordem por escrito pela SMS. Acompanhamento de pacientes em consultas médicas na cidade de Porto Alegre, e Passo Fundo, previamente solicitado pela SMS. Suporte 24h a pacientes internados nos hospitais de Porto Alegre e Passo Fundo, mediante solicitação da SMS. Buscar os pacientes com alta hospitalar e acomodá-los na casa até a chegada do transporte do município para conduzi-los para casa, com pernoite quando necessário; Prestar serviço de suporte a familiares em caso de óbito nas cidades de Porto Alegre e Passo Fundo; Disponer de local para recebimento do malote semanal e de encomendas para o município, até o horário do motorista ir buscar para retornar para Cerro Grande. Suporte aos motoristas e passageiros em caso de impossibilidade por motivos de avarias no veículo da Saúde dentro dos Municípios de Porto Alegre e Passo Fundo/RS; Buscar os pacientes com alta hospitalar nos diversos Hospitais, casas de saúde e clínicas, em Porto Alegre, e Passo Fundo e acomodá-los no local de acolhimento até chegada do transporte do município para conduzi-lo para suas residências, com pernoite quando necessário 	R\$ 2.995,00	R\$35.940,00 12 meses

01	<ul style="list-style-type: none"> • Casas de Apoio/Acolhimento nas cidades de Porto Alegre e Passo Fundo/RS: • Disponibilização de espaço para pernoites de pessoas do município de Cerro Grande, sendo que devem estar localizadas em endereço de fácil acesso. • O local deve conter banheiro com chuveiro, cozinha e lavanderia, com a estrutura mínima necessária de uso, e que atendam as necessidades de pacientes com rotinas em tratamento fora de domicílio; • Dispor de alojamentos coletivos com estrutura adequada para pernoite, em dormitório compartilhado em perfeitas condições de higiene, sendo dormitórios masculinos e dormitórios femininos, com cama ou beliche para uso de pacientes e/ou familiares de forma gratuita todos os dias da semana e 24h por dia, pelo tempo que for necessário para acompanhantes de pacientes internados nos hospitais de Porto Alegre e Passo Fundo e ou pacientes em tratamento nestas cidades; • Casa de Passagem para acolhimento dos pacientes que se encontram em Porto Alegre e Passo Fundo para consultas médicas e outras avaliações relacionadas a saúde; O local em questão não necessita ser de uso exclusivo das pessoas encaminhadas pela Secretaria da Saúde do Município de Cerro Grande. • Uma palestra/capacitação anual durante a vigência do contrato, visando a sensibilização e promover o Acolhimento e Humanização. O público será definido pela Secretaria de Saúde do município de Cerro Grande • Treinamento semestral para toda a SMS 		

25 de Março de 2025
Proposta valida por 60 dias

Atenciosamente,
Rosani Lorencetti
Diretora de Expansão

📞 13.210.928/0001-42 CNPJ
📞 (54) 3622-4323
✉ servpref@hotmail.com
📍 Rua Eduardo de Brito, 308
Passo Fundo/RS

