

TRÊS LAGOAS
ESCOLA SACHSER
S 28° 22' 42"
O 52° 36' 22"

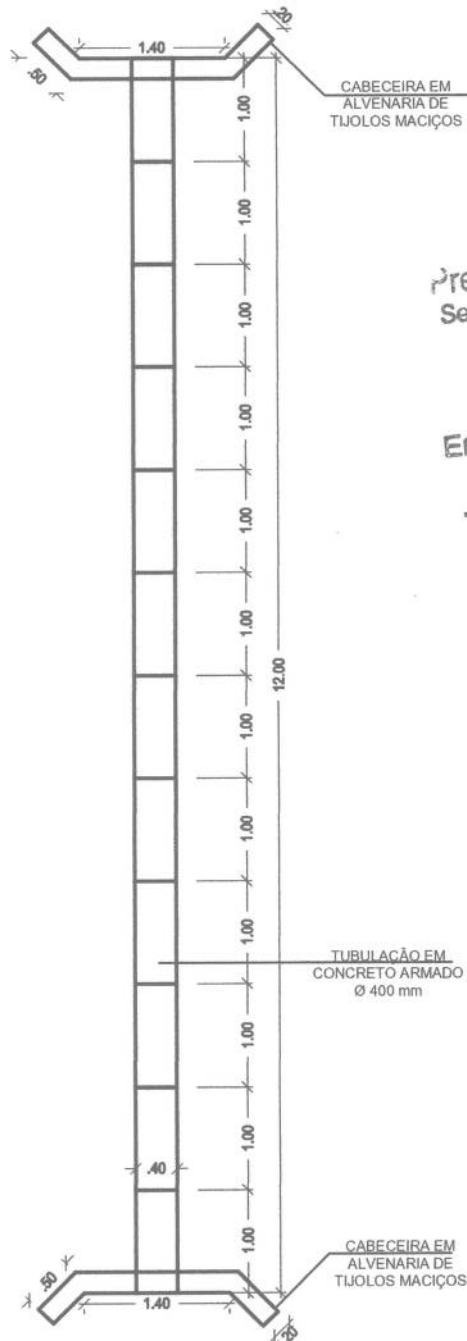
Jean Berardi Manica
Engenheiro Civil
CREA/RS 133545 D

Prefeitura Municipal de Ernestina
Secretaria Municipal de Obras e Viação

APROVADO

Ernestina, 28 de 08 17

Departamento de Engenharia



TRAVESSIA COM TUBOS EM CONCRETO ARMADO

TRÊS LAGOAS - ESCOLA SACHSER

PROPRIETÁRIO:



PREFEITURA MUNICIPAL DE ERNESTINA

RESPONSÁVEL TÉCNICO:

Jean Berardi Manica

JEAN BERARDI MANICA
ENGENHEIRO CIVIL
CREA 133.545

DESENHO:

JEAN BERARDI MANICA

EXTENSÃO:

12.00m

ESCALA:

1/75

PROJETO:

PLANTA BAIXA

DATA:

ABR/2017

PRANCHA:

01

TRÊS LAGOAS
ESCOLA SACHSER
S 28° 22' 42"
O 52° 36' 22"

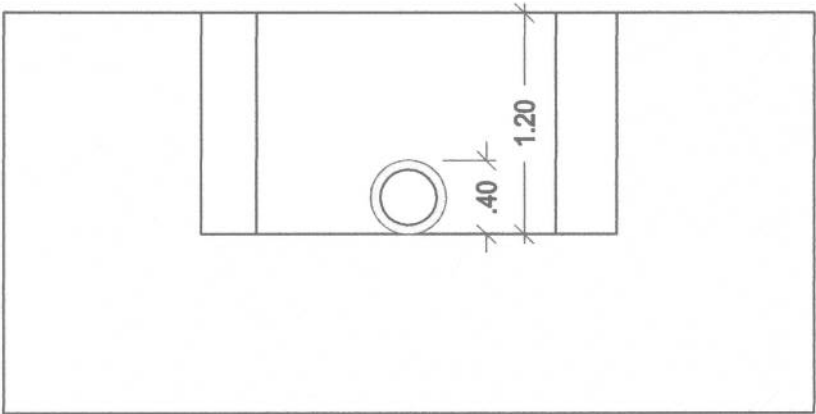
Jean Berardi Manica
Engenheiro Civil
CREA/RS 133545 D

Prefeitura Municipal de Ernestina
Secretaria Municipal de Obras e Viação

APROVADO

Ernestina, 08 de 08 17

Departamento de Engenharia



TRAVESSIA COM TUBOS EM CONCRETO ARMADO

TRÊS LAGOAS - ESCOLA SACHSER

PROPRIETÁRIO:



PREFEITURA MUNICIPAL DE ERNESTINA

RESPONSÁVEL TÉCNICO:

Jean Berardi Manica
JEAN BERARDI MANICA
ENGENHEIRO CIVIL
CREA 133.545

DESENHO:

JEAN BERARDI MANICA

EXTENSÃO:

12.00m

ESCALA:

1/50

PROJETO:

CORTE

DATA:

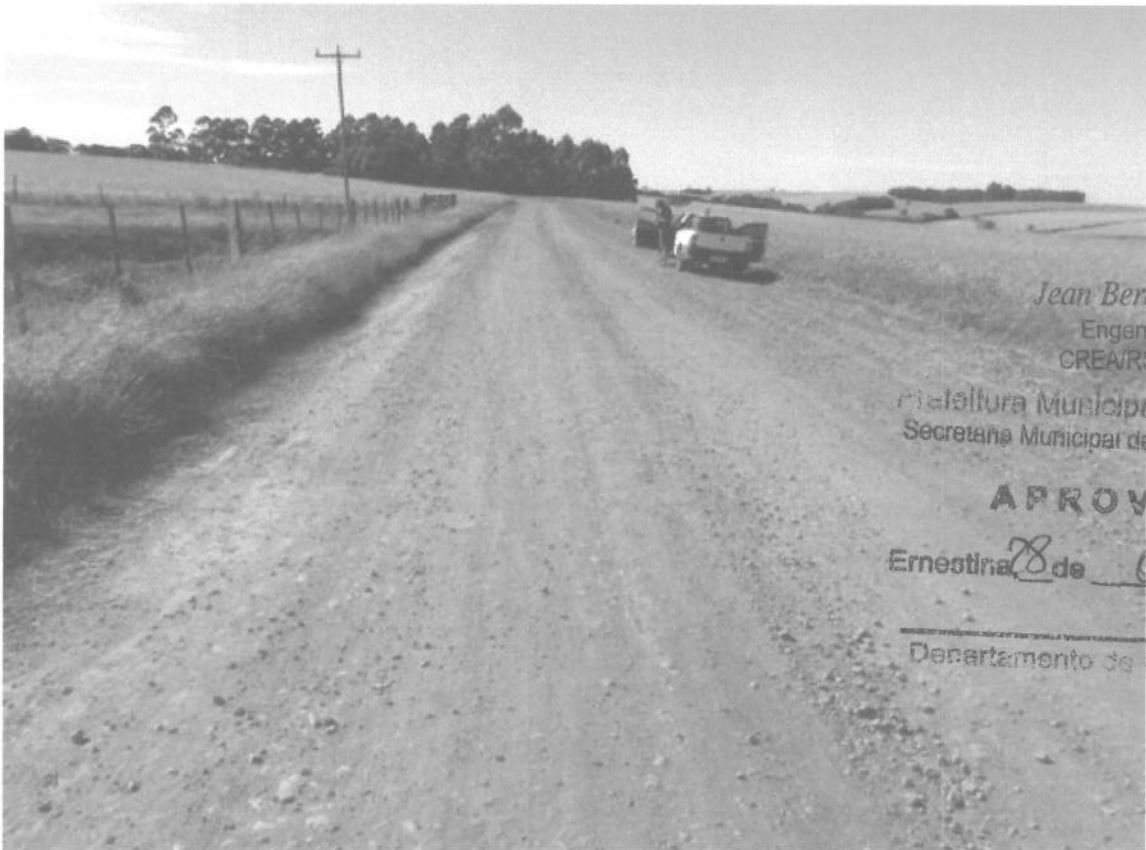
ABR/2017

PRANCHA:

02



TRES LAGOAS ESCOLA SACHSER - S 28º22'42" – O 52º36'22"



Jean Berardi Manica
Engenheiro Civil
CREA/RS 183676 D

Prefeitura Municipal de Ernestina
Secretaria Municipal de Obras e Viação

APROVADO

Ernestina 28 de 08 17

Departamento de Engenharia

TRES LAGOAS ESCOLA SACHSER - S 28º22'42" – O 52º36'22"

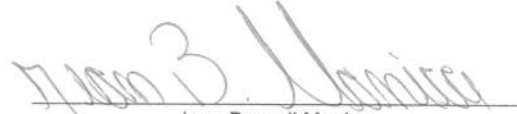
PLANILHA ORÇAMENTÁRIA

Obra: Travessia com Tubos em Concreto Com Cabeceira
Local: Tres Lagoas, Escola Sachser, Ernestina-RS.

ITEM	CÓDIGO DAER	SERVIÇOS	UN.	QUANT.	MÃO DE OBRA		MATERIAL		C. UNIT. MO+MAT	C. TOTAL	% DO ITEM
					Unitar.	Total	Unitar.	Total			
1.1	1010	ESCAVAÇÃO MECÂNICA VALAS 2ª CAT DRENAGEM	m³	5,76	12,14	69,95	18,22	104,92	30,36	174,87	6,43
1.2	570	LASTRO BRITA P/BUEIROS - inclusive transporte	m³	0,48	20,03	9,61	30,04	14,42	50,07	24,03	0,88
1.3	3156	ALVENARIA TIJOLO MACIÇO - 20cm	m²	5,76	60,82	350,35	91,24	525,52	152,06	875,87	32,19
1.4	1123	ESGOTO PLUVIAL 0,40m - PA-1	Un.	12,00	50,61	607,30	75,91	910,94	126,52	1.518,24	55,79
1.5	1080	REATERRO VALAS BUEIROS	m³	4,25	12,08	51,32	18,11	76,98	30,19	128,31	4,71
					1.088,53		1.632,79		2.721,32		100,00

BDI de 34,29%

Ernestina, 28 de Agosto de 2017


Jena Berardi Manica
Engº Civil CREA-RS 133.545-D


Jean Berardi Manica
Engenheiro Civil
CREA/RS 133545 D
Prefeitura Municipal de Ernestina
Secretaria Municipal de Obras e Viação
APROVADO
Ernestina, 28 de 08 17
Departamento de Engenharia