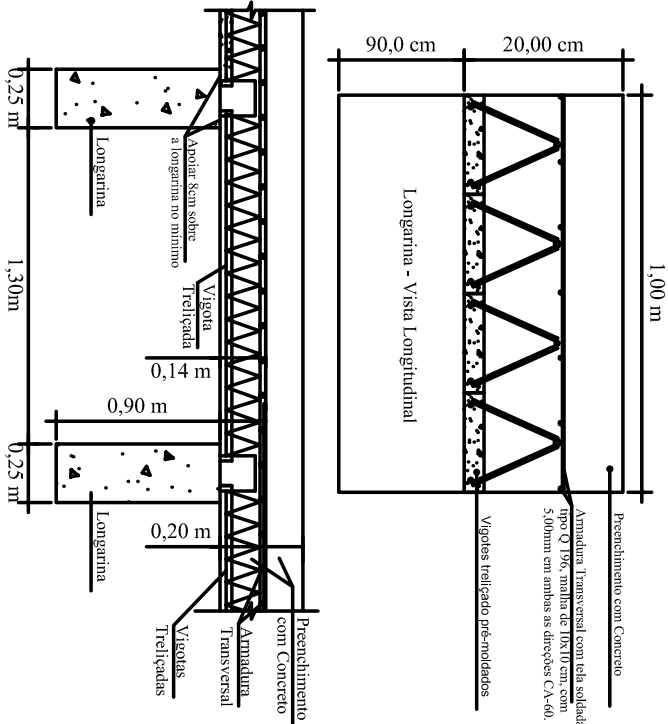
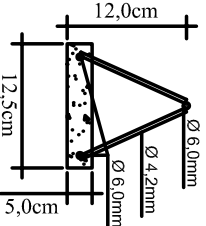


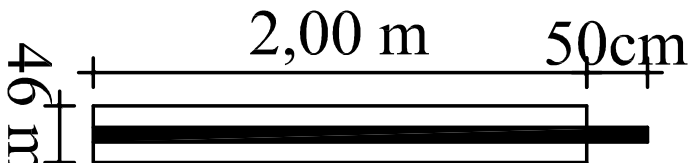
Corte longitudinal detalhe vigota sobre a longarina para tabuleiro sem Escala



- Trilica T - 12R
- Ferroagem barra superior da laje = Ø 6,00mm
 - Ferroagem barra inferior da laje = Ø 6,00mm
 - Ferroagem transversal (diagonal) da laje = Ø 4,2mm



As vigotas treliçadas devem ser apoiadas sobre as longarinas no mínimo de 8cm, para que não ocorra encostamento na hora da concretagem da laje.

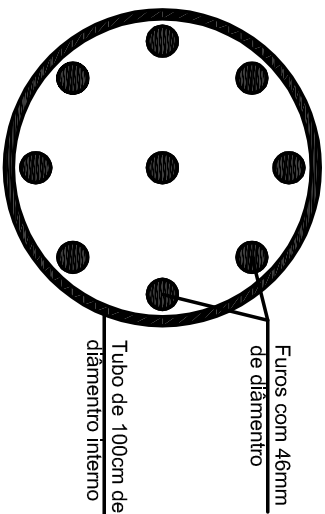


Seção AA

Furo Nominal de 46 mm com pino de 20 mm CA-50

Reenchimento total do furo com massa de cimento de 20 MPa

Secção do Tubulão com pinos

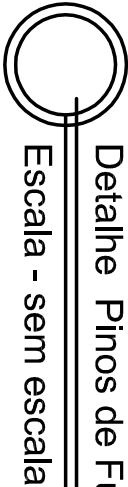


OBS: Os furos devem ser feitos com broca de 46mm ate chegar proxima a cota nominal de 2,0m de profundidade. Após feito o furo e colocado os pinos, deve ser preenchido com massa de cimento com fck = 20 MPa.

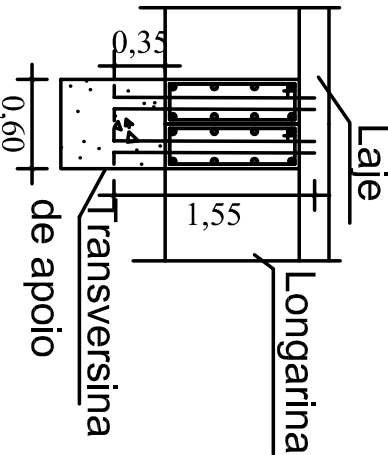
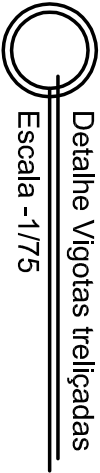
Detalhe Pinos Tubulões



Detalhe Pinos de Fundação

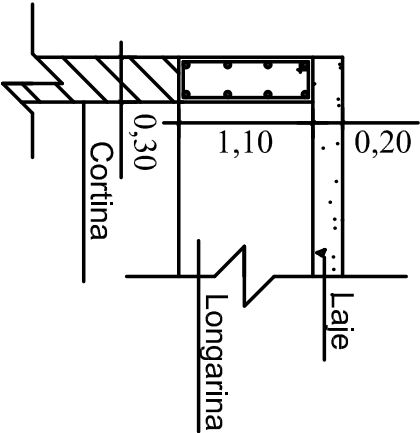


Detalhe Vigotas treliçadas



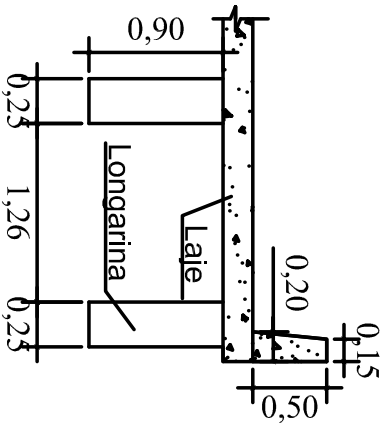
Viga de Fechamento Intermediária

Escala - 1/50



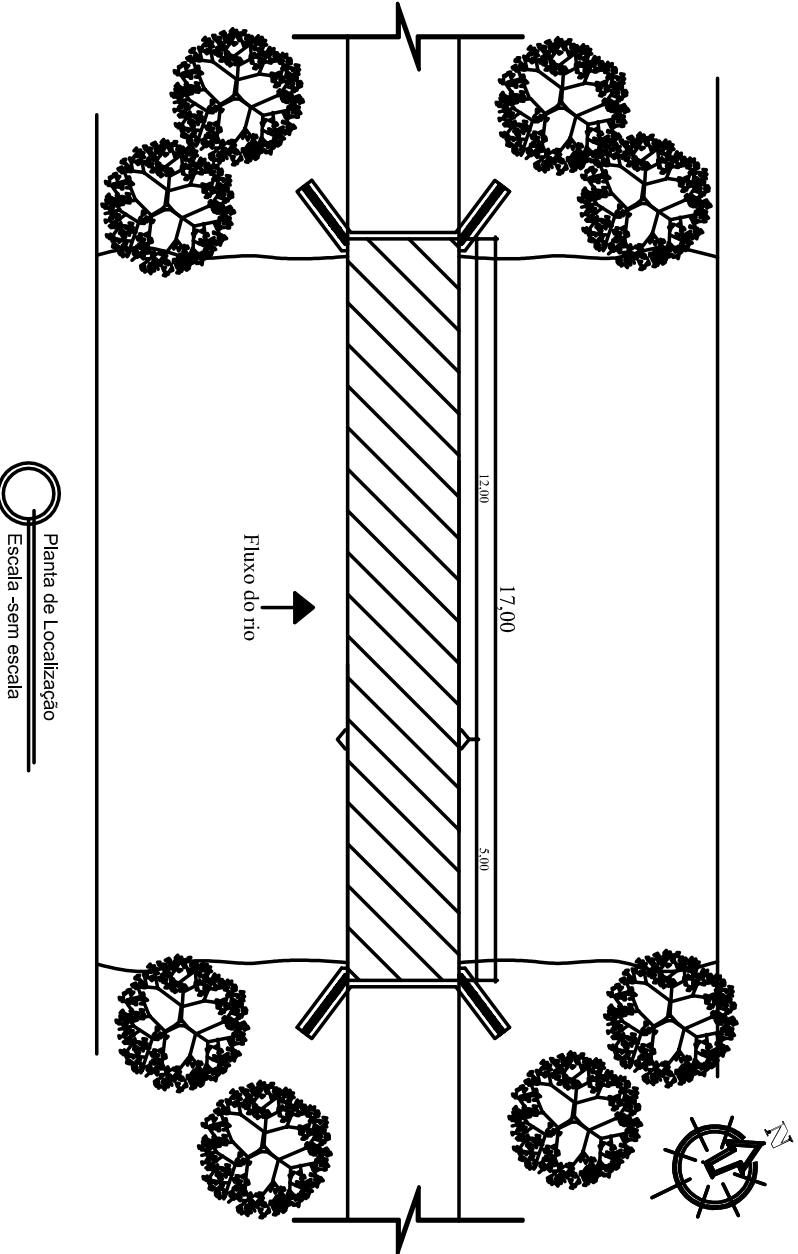
Viga de Fechamento Entrada

Escala - 1/50



Detalhe Guarda Corpo

Escala - 1/50



Planta de Localização

Escala - sem escala

Prefeitura Municipal de Espumoso/RS

Ponte em Concreto Armado - 17,00x5,00x6,00m
Ponte Rio Morcego

RESPONSÁVEL TÉCNICO
Engº Civil Gerson L. Cecchle
CREA/RS 054411

PREFEITO
Douglas Fontana


Douglas Fontana
Prefeito Municipal

DATA
Junho / 2017

ESCALA

VAR.

PRANCHA Nº

02/02

Planta Baixa e Cortes