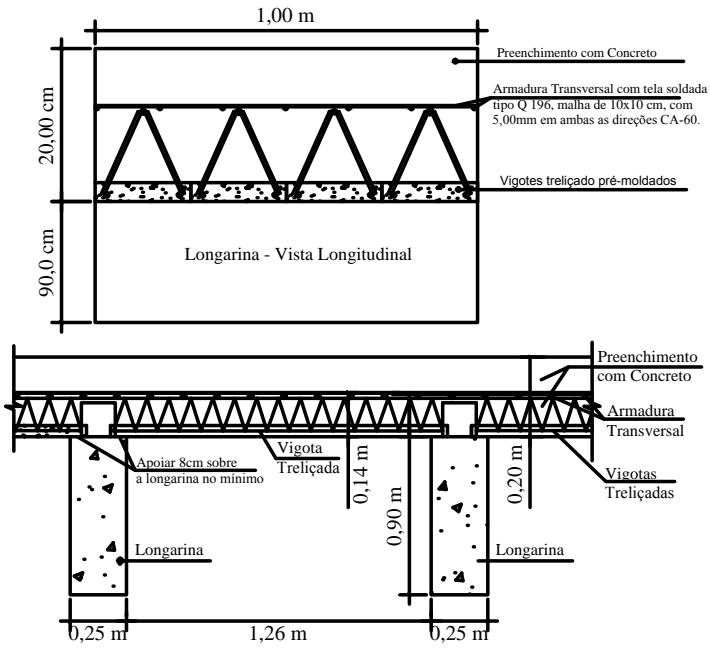


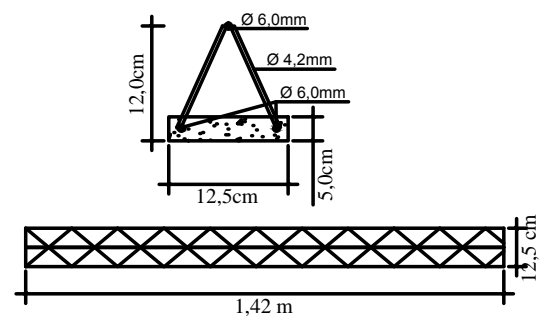
Corte longitudinal detalhe vigota sobre a longarina para tabuleiro sem Escala



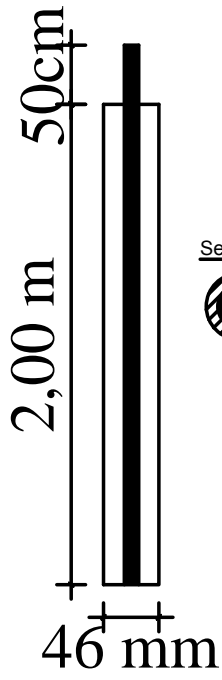
Detalhe Vigotas treliçadas  
Escala -1/75

Treliça T - 12R

- Ferragem banzo superior da laje =  $\varnothing$  6,00mm
- Ferragem banzo inferior da laje =  $\varnothing$  6,00mm
- Ferragem transversal(diagonais) da laje=  $\varnothing$  4,2mm

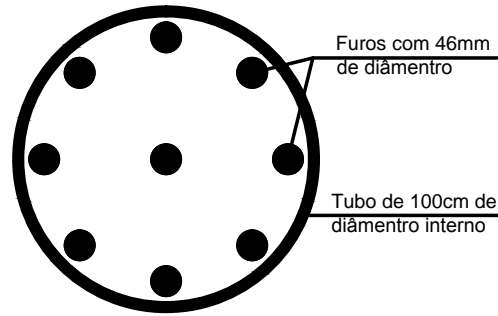


As vigotas treliçadas devem ser apoiadas sobre as longarinas no mínimo de 8cm, para que não ocorra escorregamento na hora da concretagem da laje.



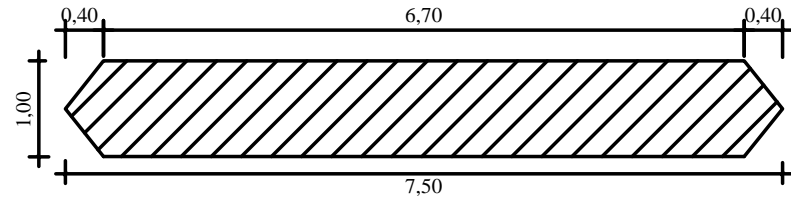
Detalhe Pinos de Fundação  
Escala - sem escala

Seção do Tubulão com pinos



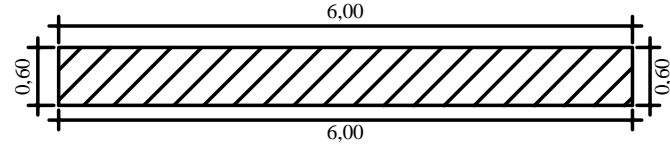
OBS: Os furos devem ser feitos com broca de 46mm ate chegar próxima a cota nominal de 3,0m de profundidade. Após feito o furo e colocado os pinos, deve ser preenchido com nata de cimento com  $f_{ck} = 20$  MPa.

Detalhe Pinos Tubulões  
Escala -1/25



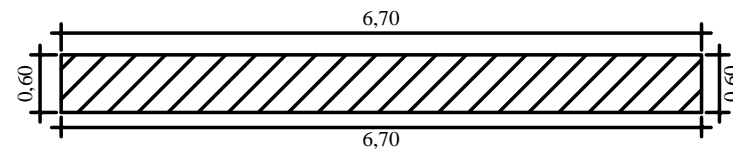
Para o bloco de fundação deve-se utilizar o cobrimento de 5,0 cm.

Bloco de fundação  
Escala -1/75



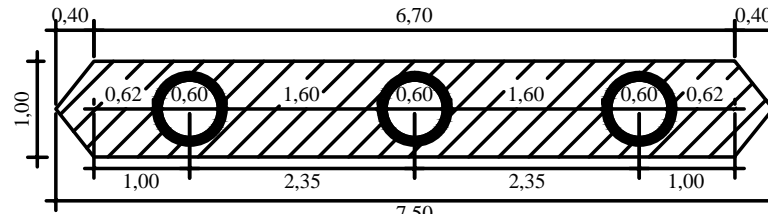
Para a transversina intermediária deve-se utilizar o cobrimento de 5,0 cm.

Transversina intermediária  
Escala -1/75

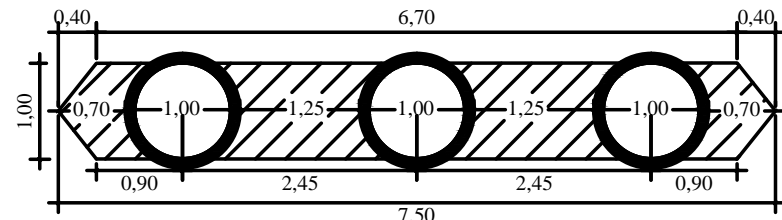


Para a transversina de apoio deve-se utilizar o cobrimento de 5,0 cm.

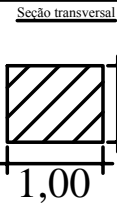
Transversina apoio  
Escala -1/75



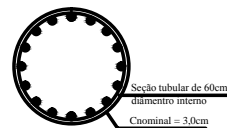
Locação pilares sobre bloco de fundação  
Escala -1/75



Locação tubulões sobre bloco de fundação  
Escala -1/75



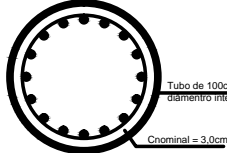
Seção do Pilar com armadura



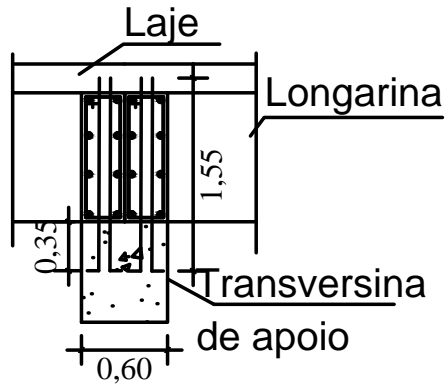
OBS: O detalhe do pilar completo sendo a armadura continua começando dentro do bloco de fundação com dentro até a transversina de apoio.

Detalhe Pilares  
Escala -1/50

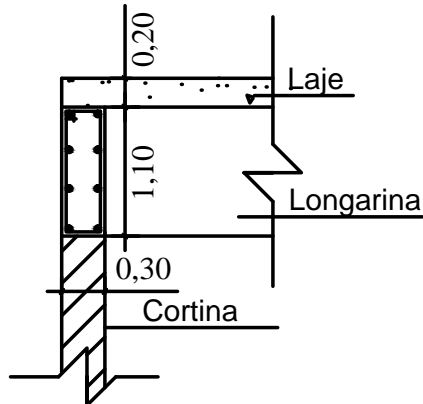
Seção do Tubulão com armadura



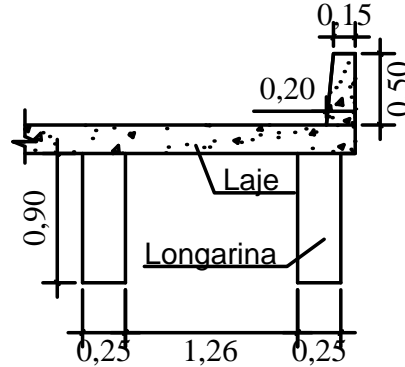
Detalhe Tubulões  
Escala -1/50



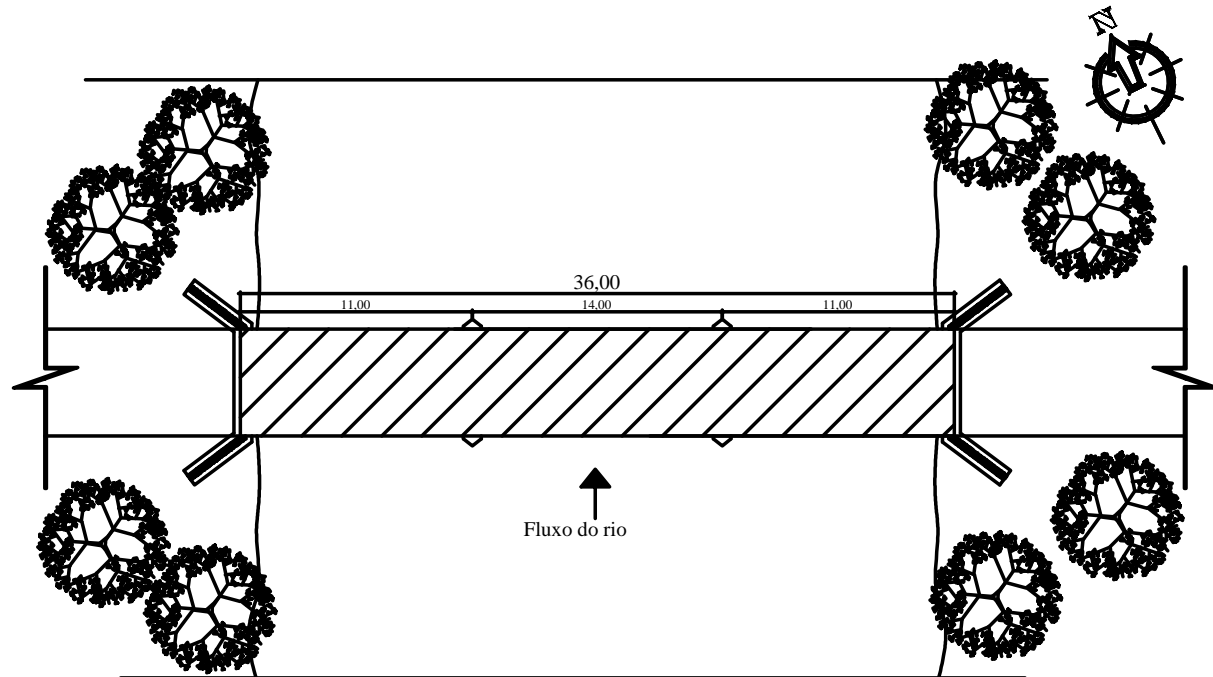
Viga de Fechamento Intermediária  
Escala -1/50



Viga de Fechamento Entrada  
Escala -1/50



Detalhe Guarda Roda  
Escala -1/50



Planta de Localização  
Escala -1/250

Prefeitura Municipal de Espumoso/RS

Ponte em Concreto Armado - 36,00X6,40X6,30m  
Ponte pontão dos manecos

RESPONSÁVEL TÉCNICO  
Eng° Civil Gerson L.  
CREA/RS 054411

PREFEITO  
Douglas Fontana

DATA  
Junho / 2017

ESCALA  
VAR.

PRANCHA N°

02/02

Planta Baixa e Cortes