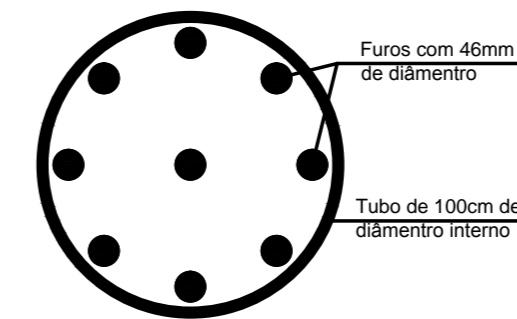


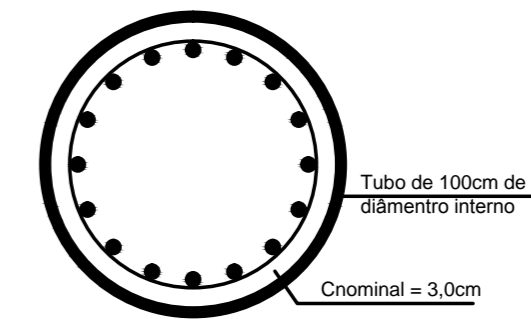
Seção do Tubulão com pinos



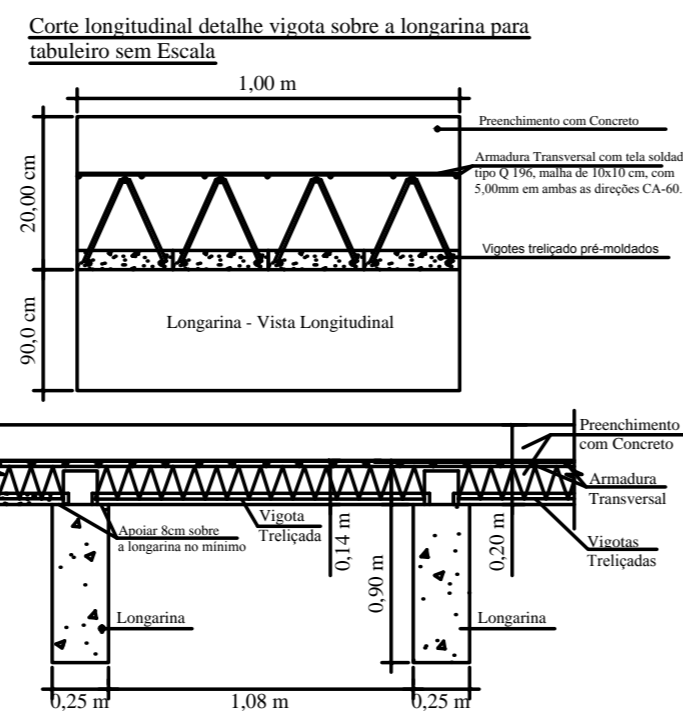
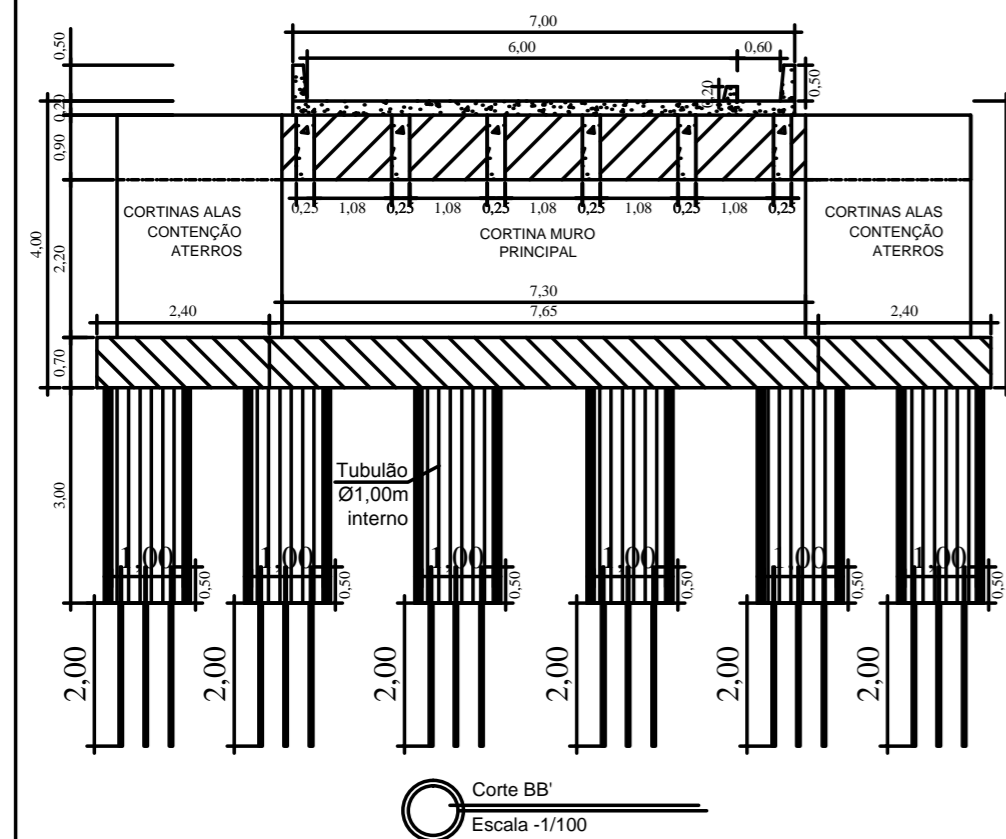
OBS: Os furos devem ser feitos com broca de 46mm ate chegar próxima a cota nominal de 3,0m de profundidade. Após feito o furo e colocado os pinos, deve ser preenchido com nata de cimento com fck = 20 MPa.

Detalle Pinos Tubulões
Escala - 1/25

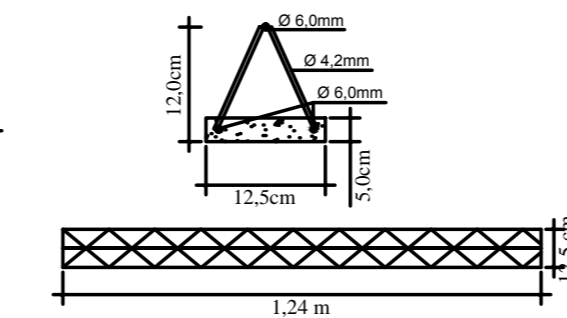
Seção do Tubulão com armadura



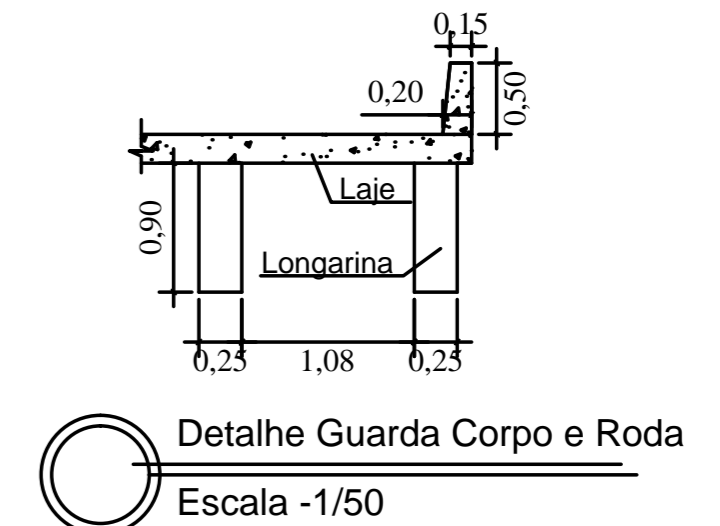
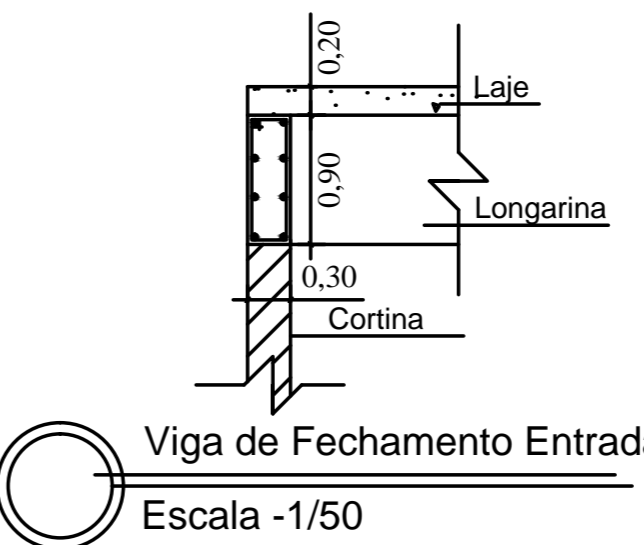
Detalle Tubulões
Escala - 1/50



- Treliça T - 12R
- Ferragem banço superior da laje = \varnothing 6,00mm
 - Ferragem banço inferior da laje = \varnothing 6,00mm
 - Ferragem transversal (diagonais) da laje = \varnothing 4,2mm



Detalle Vigotas treliçadas
Escala - 1/75



Prefeitura Municipal de Espumoso/RS

**Ponte em Concreto Armado - 14,00X7,00X4,00m
Ponte Rincão dos Bois**

RESPONSÁVEL TÉCNICO
Gerson L. Cecchele
Engº Civil CREA/RS 0544

DATA
Junho / 2017

PRANCHA Nº

PREFEITO
Douglas Fontana

ESCALA
VAR.

01/01

Planta Baixa, Cortes, detalhes das fundações e armadura, armadura cortinas