



ESTADO DO RIO GRANDE DO SUL
PREFEITURA MUNICIPAL DE ESPUMOSO

PESQUISA DE PREÇO

I – Descrição do objeto a ser contratado

Contratação de empresa especializada em serviços de logística e de acolhimento na área da saúde, para atendimento das necessidades da Secretaria de Saúde do Município de Espumoso/RS.

II – Identificação do(s) agente(s) responsável(is) pela pesquisa

Tauana Wenning.

III – Caracterização das fontes consultadas

A pesquisa foi conduzida por meio de plataforma eletrônica, LicitaCon.

IV – Série de preços coletados

Conforme propostas coletadas descritas na tabela abaixo:

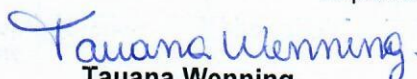
Item	Descrição	Unidade/Mês	Valor mensal	Valor anual	Município
02	Serviço de Logística em Saúde nas Cidades de Porto Alegre, Ijuí e Passo Fundo/RS	12 (doze)	R\$19.970,00	R\$239.640,00	Município de Passo Fundo/RS
03	Serviço de Logística em Saúde nas Cidades de Porto Alegre, Ijuí e Passo Fundo/RS	12 (doze)	R\$5.990,00	R\$71.880,00	Município de Marcelino Ramos/RS
04	Serviço de Logística em Saúde nas Cidades de Porto Alegre, Ijuí e Passo Fundo/RS	12 (doze) ¹	R\$9.980,00	R\$179.880,00	Município de Vicente Dutra/RS
MÉDIA DE VALORES			R\$ 11.980,00	R\$ 143.760,00	

V – Método estatístico aplicado para a definição do valor estimado

Pesquisa de preço realizada através de consulta a plataforma eletrônica, conforme descrito acima.

O valor estimado da contratação foi definido com base na média aritmética simples dos valores coletados nas três cotações obtidas. A amostragem contemplou diferentes municípios, com escopos semelhantes ao objeto em questão, o que confere representatividade e confiabilidade à estimativa.

Espumoso/RS, 03 de junho de 2025.


Tauana Wenning
Auxiliar de Administração

¹ A quantidade mencionada no objeto da contratação refere-se a um período de 6 (seis) meses. Portanto, o cálculo foi realizado com base no valor indicado, considerando um período de 12 (doze) meses, com o intuito de instruir o processo e para igualar aos valores dos demais contratos pesquisados. Sendo o valor mensal calculado em 12 (doze) meses.

Ofício n. 020/2025

ASSUNTO: PROPOSTA COMERCIAL PARA A PRESTAÇÃO DE SERVIÇOS AO
MUNICÍPIO DE ESPUMOSO/RS.

VISÃO GERAL:

A complexidade da legislação em vigor, somada ao grande número de obrigações e demandas, as quais estão sujeitas os Gestores Municipais em áreas essenciais de seu funcionamento, principalmente Saúde, exige a implementação de técnicas de eficiência na alocação dos recursos em cuidados com a saúde. Equipes treinadas, suporte logístico e fora do domicílio, assessoria em tempo integral, relações positivas e acolhimento humanizado são ferramentas que contribuem para uma gestão exitosa.

A Servpref, tem a satisfação de enviar esta proposta de serviços para contribuir com a Secretaria Municipal de Saúde a alcançar seu objetivo de oferecer um processo de assessoria de documentos, assessoria logística, acolhimento aos pacientes, treinamento e desenvolvimento aos profissionais da Saúde que contribua com a sustentabilidade da performance profissional bem como com a Saúde Mental dos trabalhadores.

A ISMA-BR, International Stress Management Association no Brasil) afirma que os problemas relacionados ao *Burnout* e *Boreout* já atinge cerca de 32% dos 100 milhões de trabalhadores brasileiros.

Oferecemos solução a partir da expertise de nossos profissionais e implementação de benchmarking de cases de sucesso. Construimos um time capacitado com o compromisso de apoiar a gestão para melhorar a experiência do usuário servidores do Sistema de Saúde do Município.

OBJETIVO GERAL:

Conceber uma equipe engajada com a proposta de uma gestão comprometida para o acolhimento de todos os que procuram o sistema de saúde do município. Proporcionar ferramentas de solução de conflitos e rotinas para os servidores da saúde, visão, missão e valores para a plenitude da execução com o sentido para as rotinas, que por muitas vezes são voláteis. Instalando um Programa Humaniza+, para dar continuidade a todo o serviço fora do domicílio, contribuindo para uma maior produtividade gerando resultados positivos economicamente, inserido no sistema atual de gestão de saúde.

- Acolhimento e Humanização fora do Domicílio

Garantir que todos os passageiros que buscam por tratamento de saúde fora do domicílio, encontrem um espaço para aguardar o retorno ao município, em segurança e com dignidade, e ter um conforto de hotelaria quando necessário maior permanência.

- Assessoria Logística de Documentos in loco

Otimizar todas as demandas externas de documentos, através de malotes e relatórios em tempo real, garantido que todos os agendamentos, protocolos, retiradas de documentos e materiais da saúde, tenham a efetividade e economicidade, para o paciente e para a SMS.

- Suporte Logístico com Remoção e Altas Hospitalares

Atender as demandas em caráter de pronta-busca e remoção de pacientes dos hospitais e aguardar até a casa de apoio, aguardando o transporte do município de origem, liberando o leito hospitalar que é um recurso escasso em toda a rede de vaga de leito hospitalar.

ESTRUTURA ATUAL DA UNIDADE DE PORTO ALEGRE

UNIDADE 1

O HOTEL CONTA COM ACOMODAÇÕES CONFORTÁVEIS, QUARTOS AMPLOS E BEM EQUIPADOS, ALÉM DE UMA EQUIPE DE PROFISSIONAIS DISPONÍVEL 24 HORAS PARA QUALQUER NECESSIDADE.

UM AMBIENTE PREPARADO PARA OFERECER O MELHOR ACOMODAMENTO POSSÍVEL, COM ESPAÇO PARA PREPARAR ALIMENTAÇÃO, COM TODOS OS UTENSÍLIOS DOMÉSTICOS NECESSÁRIOS. NOSSAS INSTALAÇÕES MODERNAS INCLUEM ACESSO À INTERNET, VAGAS DE ESTACIONAMENTO, ÁREAS DE LAZER E ESPAÇOS DE CONVIVÊNCIA. ALÉM DISSO, OS QUARTOS POSSUEM BANHEIRO E SÃO CLIMATIZADOS, PENSANDO NO CONFORTO DE CADA PACIENTE.

TUDO ISSO EM UM AMBIENTE TRANQUILO, IDEAL PARA DESCANSO E RECUPERAÇÃO.





UNIDADE II PORTO ALEGRE

DEVIDO AO CRESCENTE AUMENTO DE DEMANDA, AMPLIAMOS NOSSAS INSTALAÇÕES PARA MELHOR ATENDER AOS MUNICÍPIOS CONVENIADOS. ANTERIORMENTE, CONTÁVAMOS COM APENAS UM HOTEL, ATUALMENTE, DISPOMOS DE DOIS HOTÉIS. A UNIDADE II É LOCALIZADA NO CORAÇÃO DA CIDADÊ, ESTE MODERNO HOTEL OFERECE ACOMODAÇÕES AMPLAS E BEM EQUIPADAS. SEGUINDO A MESMA QUALIDADE DA UNIDADE 1, A INFRAESTRUTURA É EXEMPLAR, O AMBIENTE POSSUI ACESSO À INTERNET, AMBIENTES CLIMATIZADOS, 80 VAGAS DE ESTACIONAMENTO COBERTO, ÁREAS DE LAZER, REFEITÓRIOS, ESTRUTURA COMPLETA DE COZINHA, LAVANDERIA INDUSTRIAL E ESPAÇOS DE CONVIVÊNCIA.





UNIDADE DE TENENTE PORTELA

A NOVA UNIDADE FOI CUIDADOSAMENTE PROJETADA PARA OFERECER UMA EXPERIÊNCIA DE HOSPEDAGEM DE PRIMEIRA CLASSE, COMBINANDO CONFORTO, MODERNIDADE E UM ATENDIMENTO EXCEPCIONAL. O AMBIENTE POSSUI ACESSO À INTERNET, AMBIENTES CLIMATIZADOS, VAGAS DE ESTACIONAMENTO, ÁREAS DE LAZER, REFEITÓRIOS, ESTRUTURA COMPLETA DE COZINHA, LAVANDERIA INDUSTRIAL E ESPAÇOS DE CONVIVÊNCIA. ALÉM DISSO, A UNIDADE ESTÁ LOCALIZADA HÁ POUCOS METROS DO HOSPITAL, FACILITANDO O DESLOCAMENTO DE PACIENTES E FAMILIARES E BENEFICIANDO OS MOTORISTAS.





UNIDADES DE PASSO FUNDO

ATUALMENTE, A ESTRUTURA DE PASSO FUNDO CONTA COM TRÊS UNIDADES, SENDO DUAS CASAS DE APOIO, COM OPÇÃO PARA ACOLHIMENTO E PERNOITE, É UMA UNIDADE-SEDE, COM POSSIBILIDADE DE ACOLHIMENTO DURANTE O DIA E ESTACIONAMENTO AMPLO. NA SEDE, TAMBÉM OCORRE O DESENVOLVIMENTO DOS SERVIÇOS DE LOGÍSTICA E RECEPÇÃO DE MOTORISTAS DA SMS.

TODAS AS UNIDADES POSSUEM ACESSO À INTERNET, AMBIENTES CLIMATIZADOS, VAGAS DE ESTACIONAMENTO COBERTO, ÁREAS DE LAZER, REFEITÓRIOS, ESTRUTURA COMPLETA DE COZINHA LAVANDERIA INDUSTRIAL E ESPAÇOS DE CONVIVÊNCIA. A SERVPREF OFERECE UM ATENDIMENTO ESPECIALIZADO, DEDICADO AO ACOLHIMENTO COM PROFISSIONAIS QUALIFICADOS E ALTAMENTE TREINADOS.



PROPOSTA COMERCIAL PARA PRESTAÇÃO DE SERVIÇOS AO MUNICÍPIO DE ESPUMOSO/RS

A PRESENTE PROPOSTA TEM COMO OBJETIVO FORMALIZAR CONTRATO DE TRABALHO QUE VISA COLABORAR COM A ADMINISTRAÇÃO MUNICIPAL PARA O DESENVOLVIMENTO E APRIMORAMENTO DAS ÁREAS ESSENCIAIS PARA A POPULAÇÃO, OFERECENDO SOLUÇÕES INOVADORAS E EFICIENTES.





ITEM	DESCRIÇÃO	VALOR UNIT.	VALOR TOTAL
01	<ul style="list-style-type: none"> Serviços de Logística em saúde nas cidades de Porto Alegre, Tenente Portela e Passo Fundo/RS: Buscar e devolver documentos de todo e qualquer lugar solicitado pelo Município de Espumoso, nas cidades de Porto Alegre e Passo Fundo; Fazer a retirada de exames, laudos, receitas, requisições, encaminhamentos médicos e demais documentos pertinentes, em todas as unidades médicas de atendimento e consultas previamente solicitadas pela secretaria de saúde em Porto Alegre e Passo Fundo Fazer agendamento de exames, consultas e internações dos pacientes, em todas as unidades médicas de atendimento de Porto Alegre e Passo Fundo; Fazer a retirada de equipamentos de pequeno porte e produtos adquiridos pela Secretaria de Saúde de Espumoso quando estes por algum motivo não forem possível o envio via transportadora, conforme solicitação e orientação enviada pela contratante. Realizar os serviços semanalmente, conforme malote enviado pela secretaria de saúde de Espumoso através das viagens a Porto Alegre e Passo Fundo, bem como, distribuição e recolhimento, em todas as unidades médicas de atendimento nas referidas cidades. Realizar compras e orçamentos de qualquer material solicitado através de ordem por escrito pela SMS. Acompanhamento de pacientes em consultas médicas na cidade de Porto Alegre, Tenente Portela e Passo Fundo, previamente solicitado pela SMS. Suporte 24h a pacientes internados nos hospitais de Porto Alegre, Tenente Portela e Passo Fundo, mediante solicitação da Secretaria de Saúde Espumoso Buscar os pacientes com alta hospitalar e acomodá-los na casa até a chegada do transporte do município para conduzi-los para casa, com pernoite quando necessário; Prestar serviço de suporte a familiares em caso de óbito nas cidades de Porto Alegre, Tenente Portela e Passo Fundo; Dispor de local para recebimento do malote semanal e de encomendas para o município, até o horário do motorista ir buscar para retornar para Espumoso/RS. Suporte aos motoristas e passageiros em caso de impossibilidade por motivos de avarias no veículo da Saúde dentro dos Municípios de Porto Alegre, Tenente Portela e Passo Fundo/RS; Buscar os pacientes com alta hospitalar nos diversos Hospitais, casas de saúde e clínicas, em Porto Alegre, Tenente Portela e Passo Fundo e acomodá-los no local de acolhimento até chegada do transporte do município para conduzi-lo para suas residências, com pernoite quando necessário 	R\$ 11.931,48	R\$143.177,76

01

- **Casas de Apoio/Acolhimento nas cidades de Porto Alegre, Tenente Portela e Passo Fundo/RS:**
- Disponibilização de espaço para pernoites de pessoas do município de Espumoso, sendo que devem estar localizadas em endereço de fácil acesso.
- O local deve conter banheiro com chuveiro, cozinha e lavanderia, com a estrutura mínima necessária de uso, e que atendam as necessidades de pacientes com rotinas em tratamento fora de domicílio;
- Dispor de alojamentos coletivos com estrutura adequada para pernoite, em dormitório partilhado em perfeitas condições de higiene, sendo dormitórios masculinos e dormitórios femininos, com cama ou beliche para uso de pacientes e/ou familiares de forma gratuita todos os dias da semana e 24h por dia, pelo tempo que for necessário para acompanhantes de pacientes internados nos hospitais de Porto Alegre, Tenente Portela e Passo Fundo e ou pacientes em tratamento nestas cidades;
- Casa de Passagem para acolhimento dos pacientes que se encontram em Porto Alegre, Tenente Portela e Passo Fundo para consultas médicas e outras avaliações relacionadas a saúde; O local em questão não necessita ser de uso exclusivo das pessoas encaminhadas pela Secretaria da Saúde do Município de Espumoso;
- Um encontro, no mínimo, durante a vigência do contrato, visando a sensibilização e promover o Acolhimento e Humanização para com todos os colaboradores.
- Oferecimento de material de forma digital, nas campanhas sazonais, expressadas acima;

Passo Fundo, 25 de abril de 2025
Proposta valida por 60 dias

Atenciosamente,
Rosani Lorencetti

 13.210.928/0001-42 CNPJ
 (54) 3622-4322
 servpref@hotmail.com
 Rua Eduardo de Brito, 308
Passo Fundo



servpref.com.br

SERVPREF

SERVIÇO DE ACOLHIMENTO E SAÚDE



SERVPREF

SERVIÇO DE ACOLHIMENTO E SAÚDE



@servpreflogistica Rua Eduardo de Brito, 308
(54) 3622-4323 - Passo Fundo



QUEM SOMOS?

SOBRE NOS:

A Servpref (Serviços Preferenciais) é uma empresa privada na área de saúde que atua em um formato pioneiro no país, com documentações externas, acolhimento e acompanhamento de pessoas dos municípios. Considerada a maior empresa de acolhimento e acompanhamento de pessoas na área da saúde no Brasil, a Servpref possui 13 anos de história e atende mais de 150 municípios do Rio Grande do Sul, correspondente a um terço do Estado.

Os serviços oferecidos pela Servpref aos municípios compreendem logística de documentos na área da saúde, acolhimento aos pacientes e familiares, auxílio na documentação externa e treinamentos para agentes municipais.

A atuação da Servpref junto as gestões municipais permite que cada Prefeitura tenha agilidade e qualidade no seu fluxo de demanda na área da saúde, além de satisfação e bem-estar com o serviço realizado, o que gera segurança e confiança às comunidades.



SR. GERSON LOPES RODRIGUES MACHADO
Prefeito Municipal de Espumoso/RS

Ofício n. 020/2025

ASSUNTO: PROPOSTA COMERCIAL PARA A PRESTAÇÃO DE SERVIÇOS AO
MUNICÍPIO DE ESPUMOSO/RS.

VISÃO GERAL:

A complexidade da legislação em vigor, somada ao grande número de obrigações e demandas, as quais estão sujeitas os Gestores Municipais em áreas essenciais de seu funcionamento, principalmente Saúde, exige a implementação de técnicas de eficiência na alocação dos recursos em cuidados com a saúde. Equipes treinadas, suporte logístico e fora do domicílio, assessoria em tempo integral, relações positivas e acolhimento humanizado são ferramentas que contribuem para uma gestão exitosa.

A Servpref, tem a satisfação de enviar esta proposta de serviços para contribuir com a Secretaria Municipal de Saúde a alcançar seu objetivo de oferecer um processo de assessoria de documentos, assessoria logística, acolhimento aos pacientes, treinamento e desenvolvimento aos profissionais da Saúde que contribua com a sustentabilidade da performance profissional bem como com a Saúde Mental dos trabalhadores.

A ISMA-BR, International Stress Management Association no Brasil) afirma que os problemas relacionados ao *Burnout e Boreout* já atinge cerca de 32% dos 100 milhões de trabalhadores brasileiros.

Oferecemos solução a partir da expertise de nossos profissionais e implementação de benchmarking de cases de sucesso. Construimos um time capacitado com o compromisso de apoiar a gestão para melhorar a experiência do usuário servidores do Sistema de Saúde do Município.



OBJETIVO GERAL:

Conceber uma equipe engajada com a proposta de uma gestão comprometida para o acolhimento de todos os que procuram o sistema de saúde do município. Proporcionar ferramentas de solução de conflitos e rotinas para os servidores da saúde, visão, missão e valores para a plenitude da execução com o sentido para as rotinas, que por muitas vezes são voláteis. Instalando um Programa Humaniza+, para dar continuidade a todo o serviço fora do domicílio, contribuindo para uma maior produtividade gerando resultados positivos economicamente, inserido no sistema atual de gestão de saúde.

- Acolhimento e Humanização fora do Domicílio

Garantir que todos os passageiros que buscam por tratamento de saúde fora do domicílio, encontrem um espaço para aguardar o retorno ao município, em segurança e com dignidade, e ter um conforto de hotelaria quando necessário maior permanência.

- Assessoria Logística de Documentos in loco

Otimizar todas as demandas externas de documentos, através de malotes e relatórios em tempo real, garantido que todos os agendamentos, protocolos, retiradas de documentos e materiais da saúde, tenham a efetividade e economicidade, para o paciente e para a SMS.

- Suporte Logístico com Remoção e Altas Hospitalares

Atender as demandas em caráter de pronta-busca e remoção de pacientes dos hospitais e aguardar até a casa de apoio, aguardando o transporte do município de origem, liberando o leito hospitalar que é um recurso escasso em toda a rede de vaga de leito hospitalar.

ESTRUTURA ATUAL DA UNIDADE DE PORTO ALEGRE

UNIDADE 1

O HOTEL CONTA COM AGOMODAÇÕES CONFORTÁVEIS, QUARTOS AMPLOS E BEM EQUIPADOS, ALÉM DE UMA EQUIPE DE PROFISSIONAIS DISPONÍVEL 24 HORAS PARA QUALQUER NECESSIDADE.

UM AMBIENTE PREPARADO PARA OFERECER O MELHOR ATENDIMENTO POSSÍVEL, COM ESPAÇO PARA PREPARAR MENTAÇÃO, COM TODOS OS UTENSÍLIOS DOMÉSTICOS NECESSÁRIOS. NOSSAS INSTALAÇÕES MODERNAS INCLUEM ACESSO À INTERNET, VAGAS DE ESTACIONAMENTO, ÁREAS DE LAZER E ESPAÇOS DE CONVIVÊNCIA. ALÉM DISSO, OS QUARTOS POSSUEM BANHEIRO E SÃO CLIMATIZADOS, PENSANDO NO CONFORTO DE CADA PACIENTE.

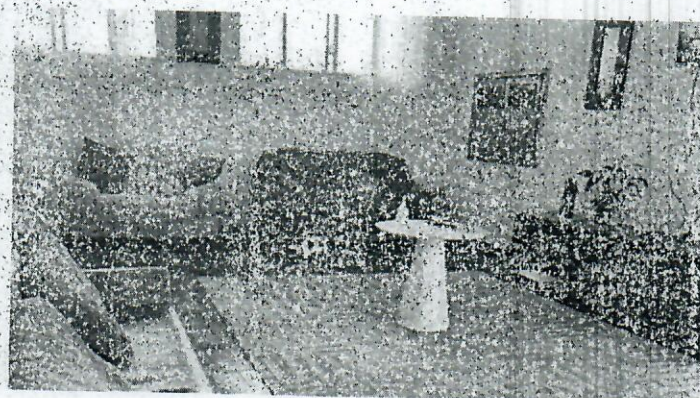
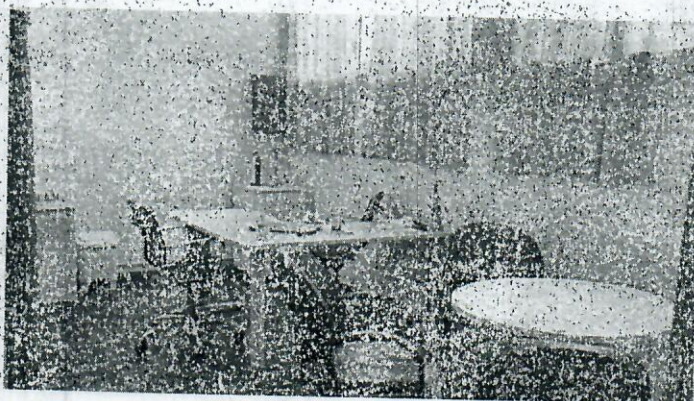
TUDO ISSO EM UM AMBIENTE TRANQUILO, IDEAL PARA DESCANSO E RECUPERAÇÃO.





UNIDADE II PORTO ALEGRE

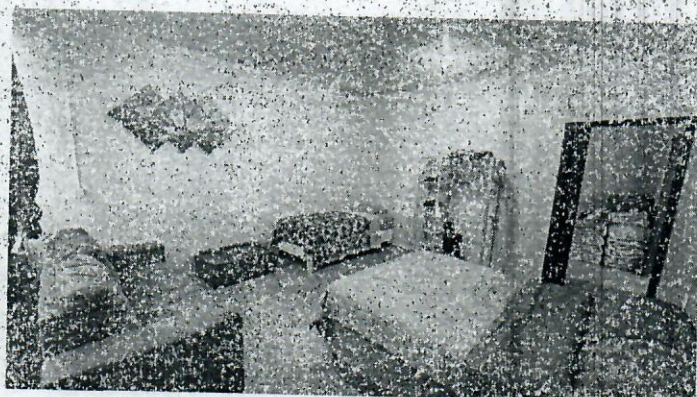
DEVIDO AO CRÉSCENTE AUMENTO DE DEMANDA, AMPLIAMOS NOSSAS INSTALAÇÕES PARA MELHOR ATENDER AOS MUNICÍPIOS CONVENIADOS. ANTERIORMENTE, CONTÁVAMOS COM APENAS UM HOTEL, ATUALMENTE, DISPOMOS DE DOIS HOTÉIS. A UNIDADE II É LOCALIZADA NO CORAÇÃO DA CIDADE. ESTE MODERNO HOTEL OFERECE ACOMODAÇÕES AMPLAS E BEM EQUIPADAS, SEGUINDO A MESMA QUALIDADE DA UNIDADE I. A INFRAESTRUTURA É EXEMPLAR. O AMBIENTE POSSUI ACESSO À INTERNET, AMBIENTES CLIMATIZADOS, 80 VAGAS DE ESTACIONAMENTO COBERTO, ÁREAS DE LAZER, REFEITÓRIOS, ESTRUTURA COMPLETA DE COZINHA, LAVANDERIA INDUSTRIAL E ESPAÇOS DE CONVIVÊNCIA.





UNIDADE DE TENENTE PORTELA

A NOVA UNIDADE FOI CUIDADOSAMENTE PROJETADA PARA OFERECER UMA EXPERIÊNCIA DE HOSPEDAGEM DE PRIMEIRA CLASSE, COMBINANDO CONFORTO, MODERNIDADE E UM ATENDIMENTO EXCEPCIONAL. O AMBIENTE POSSUI ACESSO À INTERNET, AMBIENTES CLIMATIZADOS, VAGAS DE ESTACIONAMENTO, ÁREAS DE LAZER, REFETÓRIOS, ESTRUTURA COMPLETA DE COZINHA, LAVANDERIA INDUSTRIAL E ESPAÇOS DE CONVIVÊNCIA. ALÉM DISSO, A UNIDADE ESTÁ LOCALIZADA A POUCOS METROS DO HOSPITAL, FACILITANDO O DESLOCAMENTO DE PACIENTES E FAMILIARES E BENEFICIANDO OS MOTORISTAS.

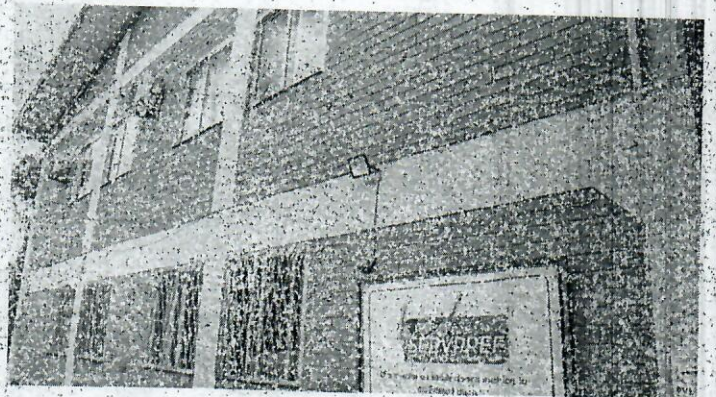
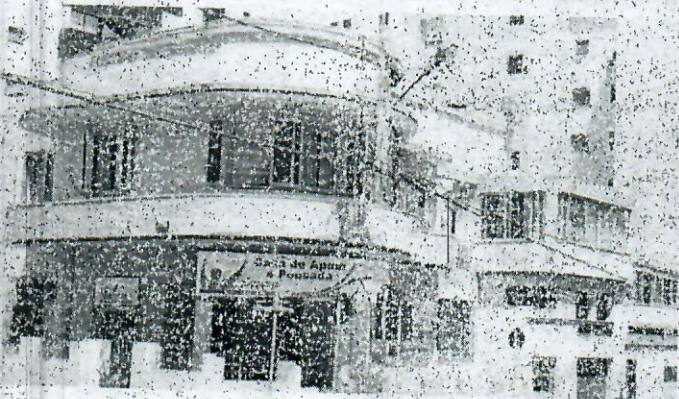




UNIDADES DE PASSO FUNDO

ATUALMENTE, A ESTRUTURA DE PASSO FUNDO CONTA COM TRÊS UNIDADES, SENDO DUAS CASAS DE APOIO, COM OPÇÃO PARA ACOLOHIMENTO E PERNOITE, E UMA UNIDADE SEDE, COM POSSIBILIDADE DE ACOLOHIMENTO DURANTE O DIA E ESTACIONAMENTO AMPLO. NA SEDE, TAMBÉM OCORRE O DESENVOLVIMENTO DOS SERVIÇOS DE LOGÍSTICA E RECEPÇÃO DE MOTORISTAS DA SMS.

TODAS AS UNIDADES POSSUEM ACESSO À INTERNET, AMBIENTES CLIMATIZADOS, VAGAS DE ESTACIONAMENTO COBERTO, ÁREAS DE LAZER, REFEITÓRIOS, ESTRUTURA COMPLETA DE COZINHA, LAVANDERIA INDUSTRIAL E ESPAÇOS DE CONVIVÊNCIA. A SERVPREF OFERECE UM ATENDIMENTO ESPECIALIZADO, DEDICADO AO ACOLOHIMENTO COM PROFISSIONAIS QUALIFICADOS E ALTAMENTE TREINADOS.



Campanhas Sazonais

O Calendário Colorido promove a informação em nível intermunicipal por meio de uma ação de marketing em conjunto com profissionais da área médica. Com foco voltado para a área da Saúde, o projeto possibilita maior visibilidade junto aos municípios conveniados pela Servpref e posiciona o profissional como fonte de informação oficial para o público-alvo.

2025

Datas sazonais

JANEIRO

SAÚDE MENTAL

FEVEREIRO

LEUCEMIA
FIBROMALGIA
LÚPUS E ALZHEIMER

MARÇO

CÂNCER RENAL
CÂNCER COLORRETAL

ABRIL

CÂNCER RENAL
CÂNCER COLORRETAL

MAIO

SEGURANÇA DO
TRABALHO

JUNHO

DOAÇÃO DE SANGUE

JULHO

HEPATITES VIRAIS

AGOSTO

ALEITAMENTO
MATerno

SETEMBRO

PREVENÇÃO AO
SUICÍDIO

OUTUBRO

OUTUBRO ROSA

NOVEMBRO

NOVEMBRO AZUL

DEZEMBRO

CÂNCER DE PELE
AIDS

CAPACITAÇÕES E TREINAMENTOS

HUMANIZA +

A SERVPREF OFERECE PROGRAMAS DE CAPACITAÇÃO E TREINAMENTO PARA AGENTES MUNICIPAIS DE **TODAS AS SECRETARIAS**, INCLUSIVE EDUCAÇÃO, SAÚDE E ASSISTÊNCIA SOCIAL, FOCANDO NO APRIMORAMENTO DAS HABILIDADES TÉCNICAS E COMPORTAMENTAIS DOS PROFISSIONAIS.

ESSES TREINAMENTOS ABRANGEM DESDE PROCEDIMENTOS TÉCNICOS ATÉ TÉCNICAS DE ACOLHIMENTO E COMUNICAÇÃO, GARANTINDO QUE OS PROFISSIONAIS ESTEJAM BEM PREPARADOS PARA ATENDER OS PACIENTES COM COMPETÊNCIA E EMPATIA.

A CAPACITAÇÃO CONTÍNUA É FUNDAMENTAL PARA A ATUALIZAÇÃO DOS CONHECIMENTOS E PARA A MELHORIA DA QUALIDADE DOS SERVIÇOS DE SAÚDE. OS PROGRAMAS DE TREINAMENTO SÃO DESENVOLVIDOS PARA ATENDER ÀS NECESSIDADES ESPECÍFICAS DOS PROFISSIONAIS, PROPORCIONANDO UM APRENDIZADO PRÁTICO E RELEVANTE PARA O SEU DIA A DIA.



PROPOSTA COMERCIAL PARA PRESTAÇÃO DE SERVIÇOS AO MUNICÍPIO DE ESPUMOSO/RS

A PRESENTE PROPOSTA TEM COMO OBJETIVO FORMALIZAR CONTRATO DE TRABALHO QUE VISA COLABORAR COM A ADMINISTRAÇÃO MUNICIPAL PARA O DESENVOLVIMENTO E APRIMORAMENTO DAS ÁREAS ESSENCIAIS PARA A POPULAÇÃO, OFERECENDO SOLUÇÕES INOVADORAS E EFICIENTES.

ITEM	DESCRIÇÃO	VALOR UNIT.	VALOR TOTAL
01	<ul style="list-style-type: none"> Serviços de Logística em saúde nas cidades de Porto Alegre, Tenente Portela e Passo Fundo/RS: Buscar e devolver documentos de todo e qualquer lugar solicitado pelo Município de Espumoso, nas cidades de Porto Alegre e Passo Fundo; Fazer a retirada de exames, laudos, receitas, requisições, encaminhamentos médicos e demais documentos pertinentes, em todas as unidades médicas de atendimento e consultas previamente solicitadas pela secretaria de saúde em Porto Alegre e Passo Fundo Fazer agendamento de exames, consultas e internações dos pacientes, em todas as unidades médicas de atendimento de Porto Alegre e Passo Fundo; Fazer a retirada de equipamentos de pequeno porte e produtos adquiridos pela Secretaria de Saúde de Espumoso quando estes por algum motivo não forem possível o envio via transportadora, conforme solicitação e orientação enviada pela contratante. Realizar os serviços semanalmente, conforme malote enviado pela secretaria de saúde de Espumoso através das viagens a Porto Alegre e Passo Fundo, bem como, distribuição e recolhimento, em todas as unidades médicas de atendimento nas referidas cidades. Realizar compras e orçamentos de qualquer material solicitado através de ordem por escrito pela SMS. Acompanhamento de pacientes em consultas médicas na cidade de Porto Alegre, Tenente Portela e Passo Fundo, previamente solicitado pela SMS. Suporte 24h a pacientes internados nos hospitais de Porto Alegre, Tenente Portela e Passo Fundo, mediante solicitação da Secretaria de Saúde Espumoso Buscar os pacientes com alta hospitalar e acomodá-los na casa até a chegada do transporte do município para conduzi-los para casa, com pernoite quando necessário; Prestar serviço de suporte a familiares em caso de óbito nas cidades de Porto Alegre, Tenente Portela e Passo Fundo; Disponer de local para recebimento do malote semanal e de encomendas para o município, até o horário do motorista ir buscar para retornar para Espumoso/RS. Suporte aos motoristas e passageiros em caso de impossibilidade por motivos de avarias no veículo da Saúde dentro dos Municípios de Porto Alegre, Tenente Portela e Passo Fundo/RS; Buscar os pacientes com alta hospitalar nos diversos Hospitais, casas de saúde e clínicas, em Porto Alegre, Tenente Portela e Passo Fundo e acomodá-los no local de acolhimento até chegada do transporte do município para conduzi-los para suas residências, com pernoite quando necessário 	R\$ 11.931,48	R\$ 143.177,76



01	<ul style="list-style-type: none"> • Casas de Apoio/Acolhimento nas cidades de Porto Alegre, Tenente Portela e Passo Fundo/RS: • Disponibilização de espaço para pernoites de pessoas do município de Espumoso, sendo que devem estar localizadas em endereço de fácil acesso. • O local deve conter banheiro com chuveiro, cozinha e lavanderia, com a estrutura mínima necessária de uso, e que atendam as necessidades de pacientes com rotinas em tratamento fora de domicílio; • Dispor de alojamentos coletivos com estrutura adequada para pernoite, em dormitório partilhado em perfeitas condições de higiene, sendo dormitórios masculinos e dormitórios femininos, com cama ou beliche para uso de pacientes e/ou familiares de forma gratuita todos os dias da semana e 24h por dia, pelo tempo que for necessário para acompanhantes de pacientes internados nos hospitais de Porto Alegre, Tenente Portela e Passo Fundo e ou pacientes em tratamento nestas cidades; • Casa de Passagem para acolhimento dos pacientes que se encontram em Porto Alegre, Tenente Portela e Passo Fundo para consultas médicas e outras avaliações relacionadas a saúde; O local em questão não necessita ser de uso exclusivo das pessoas encaminhadas pela Secretaria da Saúde do Município de Espumoso; • Um encontro, no mínimo, durante a vigência do contrato, visando a sensibilização e promover o Acolhimento e Humanização para com todos os colaboradores. • Oferecimento de material de forma digital, nas campanhas sazonais, expressadas acima; 		
----	---	--	--

Passo Fundo, 25 de abril de 2025
Proposta valida por 60 dias

Atenciosamente,
Rosani Lorencetti

13.210.928/0001-42 CNPJ
(54) 3622-4322
servpref@hotmail.com
Rua Eduardo de Brito, 303
Passo Fundo

