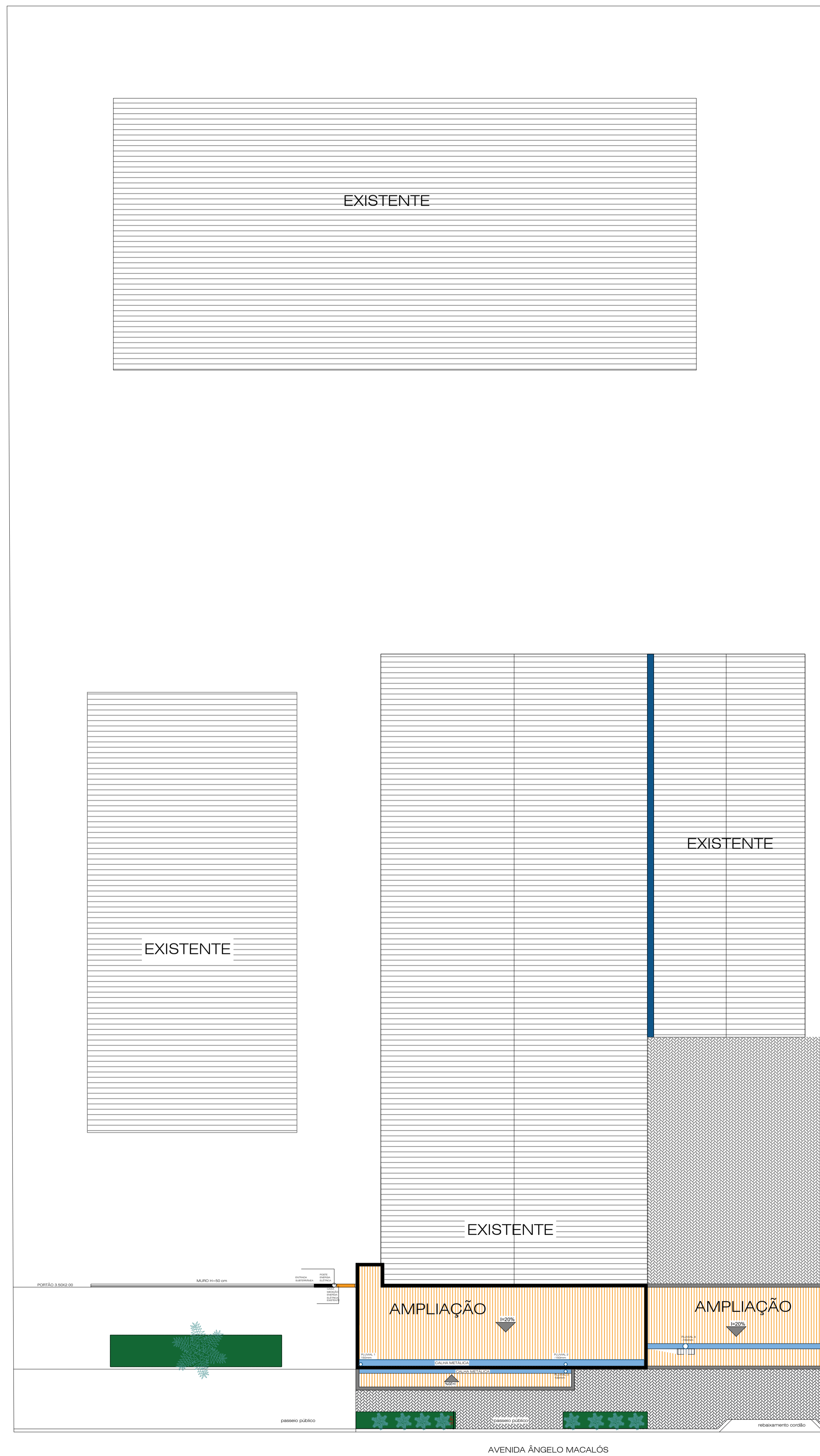


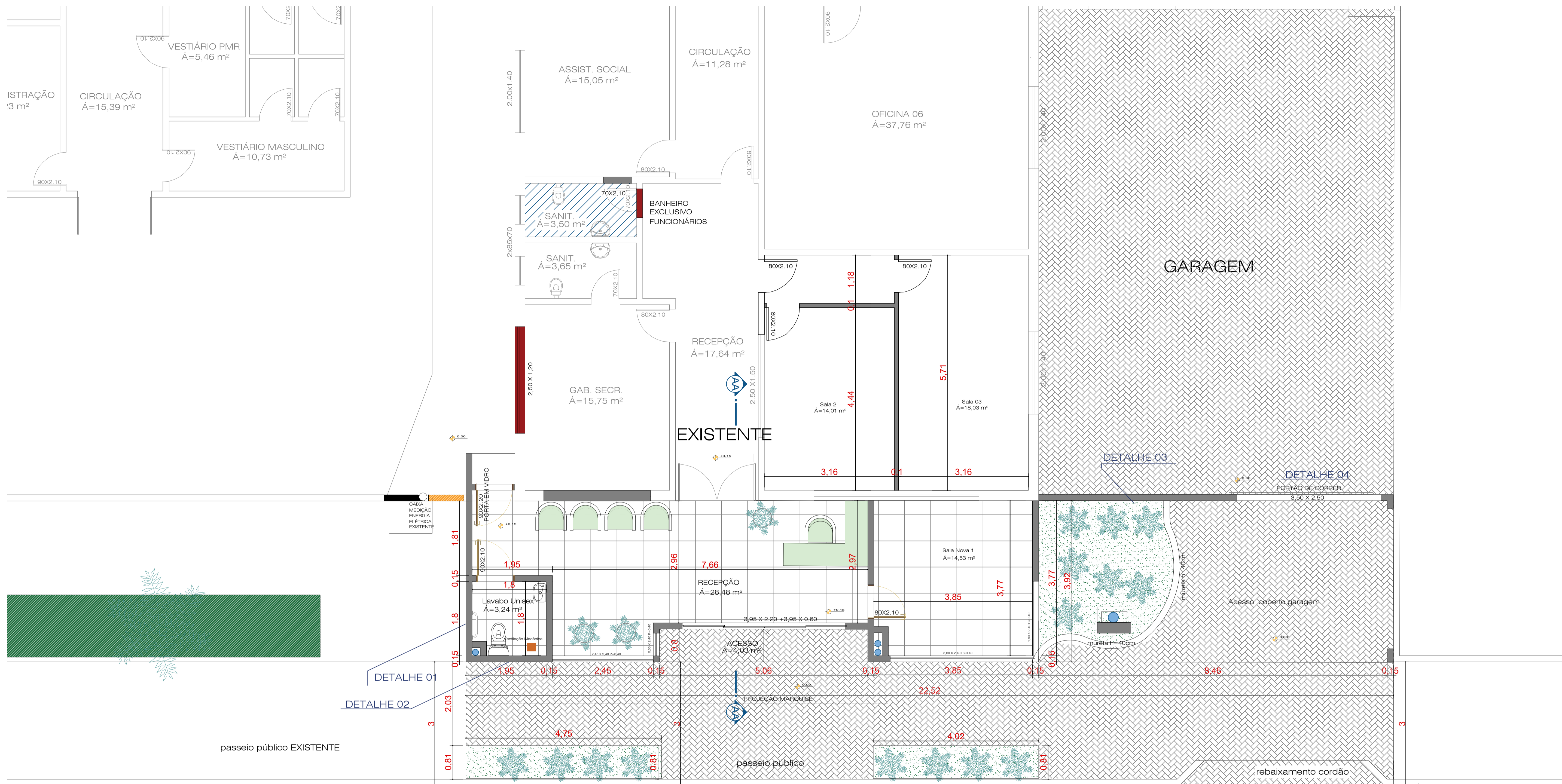
02 PLANTA DE LOCALIZAÇÃO
ESCALA 1:1250



02 PLANTA DE SITUAÇÃO
ESCALA 1:125

PREFEITURA MUNICIPAL DE ESPUMOSO
SETOR DE ENGENHARIA E ARQUITETURA

	PROPRIETÁRIO Município de Espumoso	DATA DEZEMBRO /2025
	ENDEREÇO CRAS ESPUMOSO AVENIDA ÂNGELO MACALÓS, BAIRRO BRASIL	ESCALA Indicada
NOME DA OBRA REFORMA E AMPLIAÇÃO CRAS ESPUMOSO PLANTA DE LOCALIZAÇÃO E SITUAÇÃO	DESENHO Acácio Dolci Rosalen	
PROPRIETÁRIO Gérson R. Machado Prefeito Municipal Adm. 2025 - 2028	RESPONSÁVEL TÉCNICO Acácio Dolci Rosalen Coordenador Departamento de Engenharia Arquiteto e Urbanista - CAU A83054-2	PRANCHA 1/5



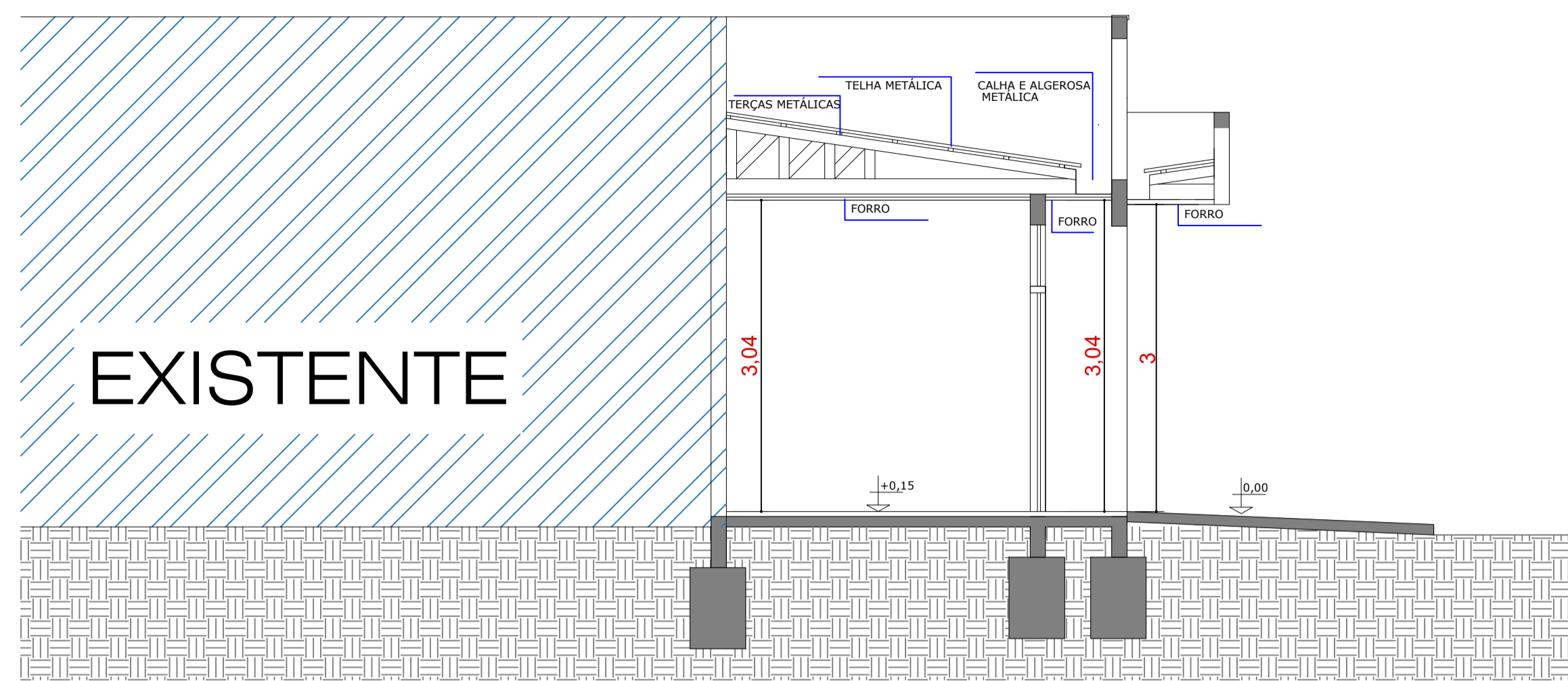
AVENIDA ÂNGELO MACALÓS

01 PLANTA BAIXA
ESCALA 1:50

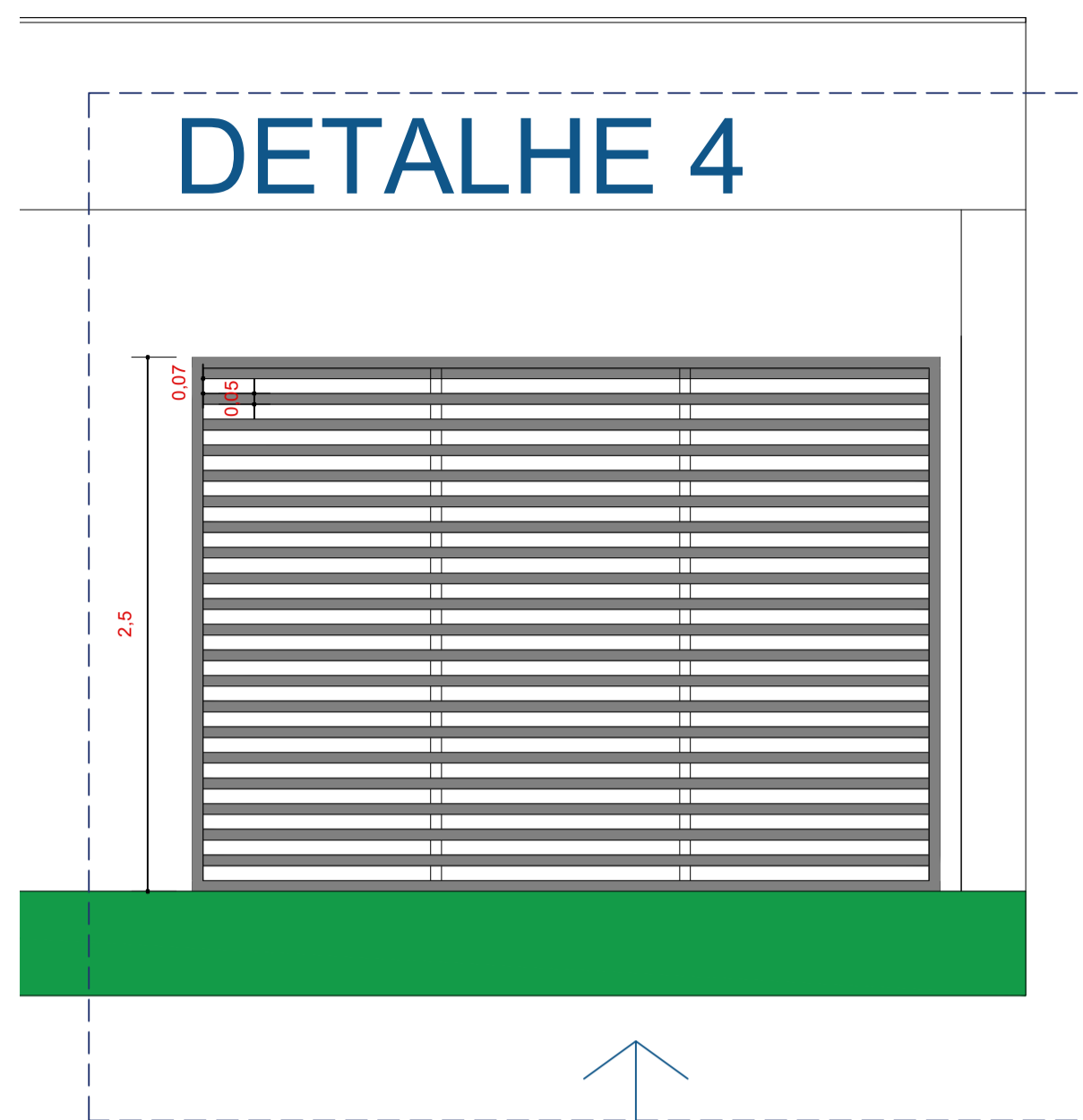
- Construir
- Demolir

QUADRO DE ÁREAS	
AMPLIAÇÃO FRONTAL	A=54,94m ²
AMPLIAÇÃO ACESSO GARAGEM	A=35,06m ²
TOTAL DA AMPLIAÇÃO	A=90m ²

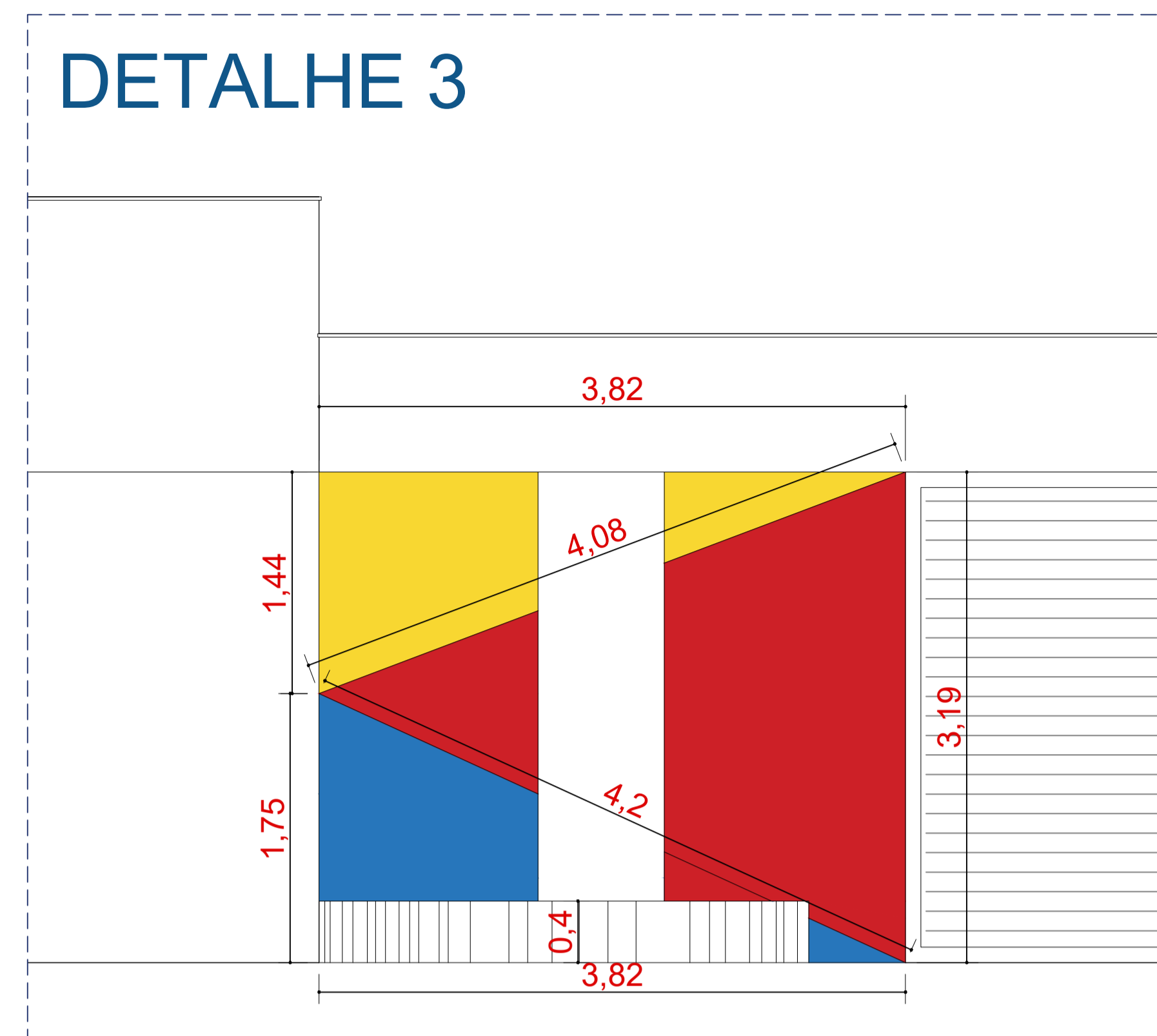
PREFEITURA MUNICIPAL DE ESPUMOSO SETOR DE ENGENHARIA E ARQUITETURA		
	PROPRIETÁRIO Município de Espumoso	DATA DEZEMBRO /2025
	ENDEREÇO CRAS ESPUMOSO	ESCALA Indicada
AVENIDA ÂNGELO MACALÓS, BAIRRO BRASIL		
NOME DA OBRA REFORMA E AMPLIAÇÃO CRAS ESPUMOSO PLANTA BAIXA	DESENHO Acácio Dolci Rosalen	
PROPRIETÁRIO Gerson R. Machado Prefeito Municipal Adm. 2025 - 2028	RESPONSÁVEL TÉCNICO Acácio Dolci Rosalen Coordenador Departamento de Engenharia Arquiteto e Urbanista - CAU AS3054-2	PRANCHA 2/5



01 CORTE LONGITUDINAL "AA"
ESCALA 1:50



DETALHE 4



DETALHE 3



02 FACHADA LESTE
ESCALA 1:50

DETALHES

COR GRAFITE

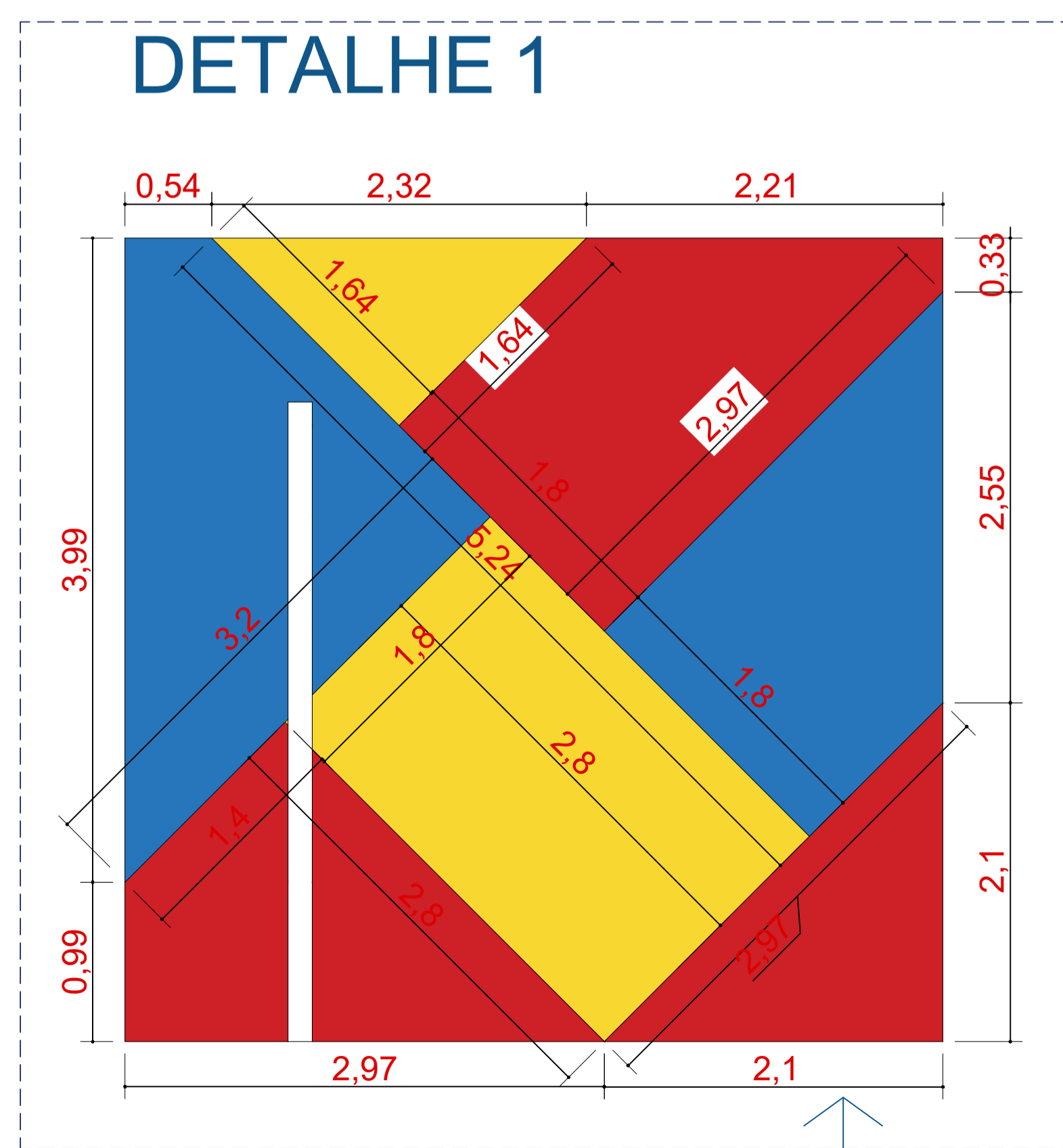
COR GRAFITE

COR CINZA



COR CINZA

COR GRAFITE

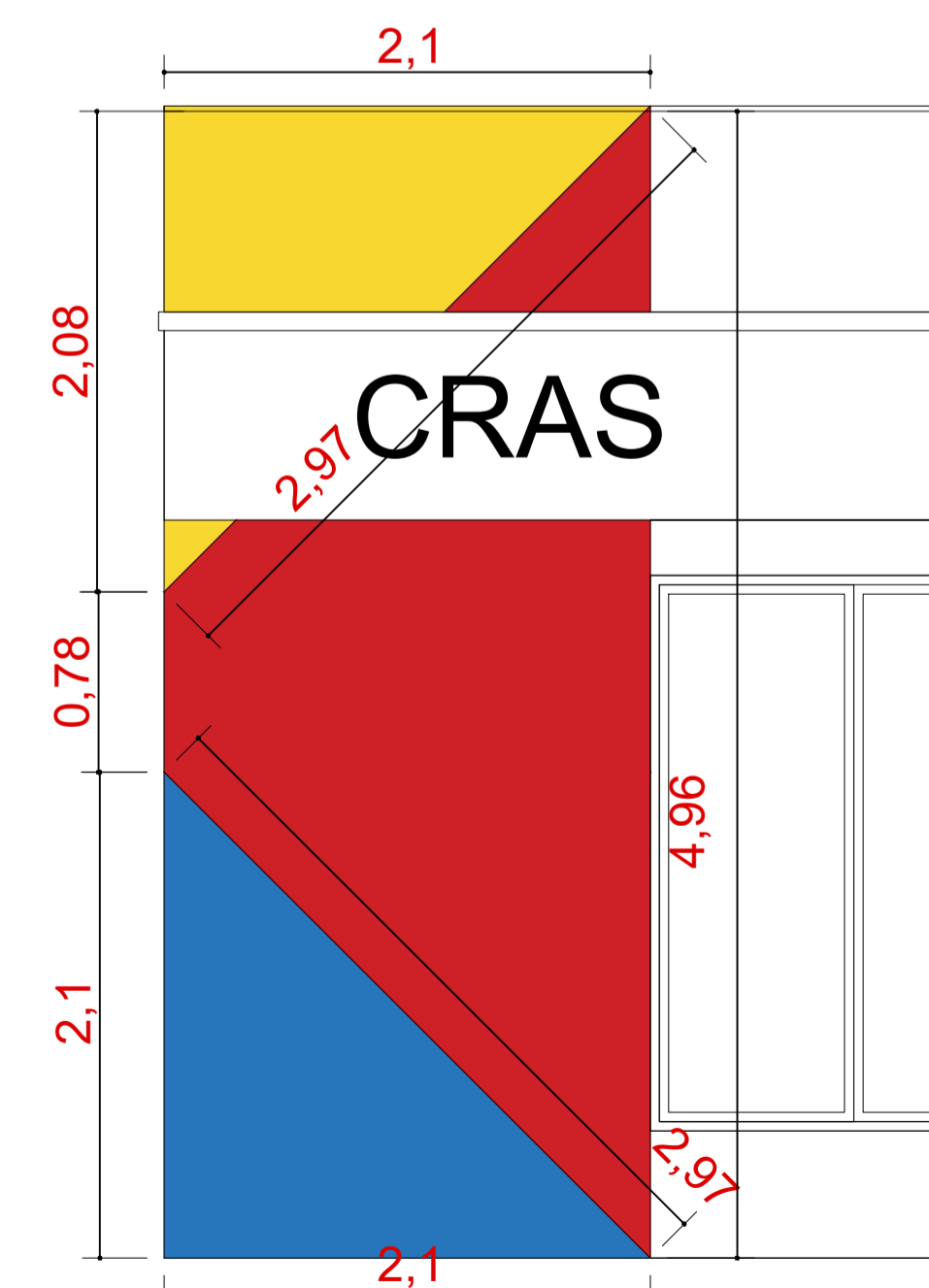


DETALHE 1




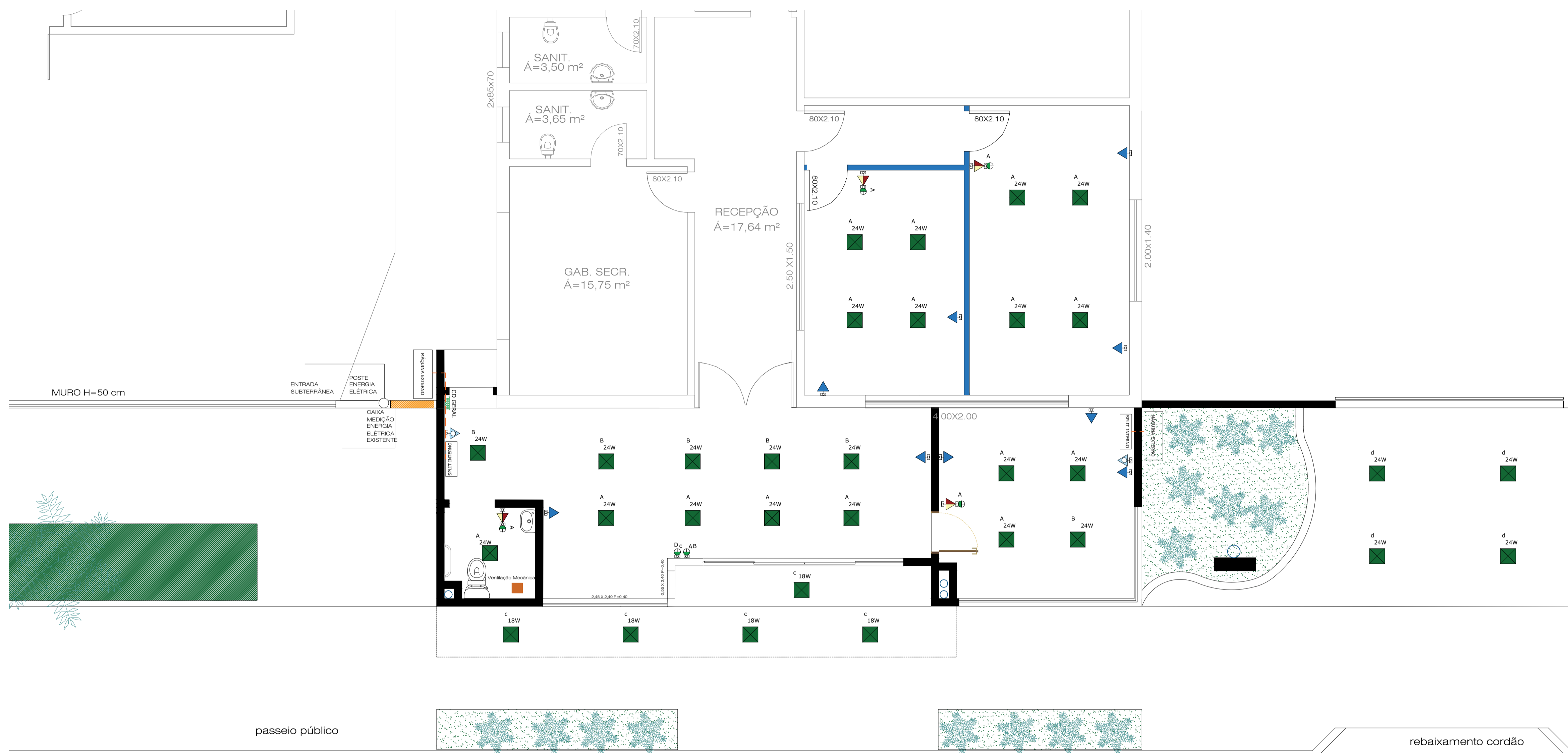
COR CINZA

DETALHE 2



PREFEITURA MUNICIPAL DE ESPUMOSO
SETOR DE ENGENHARIA E ARQUITETURA

	PROPRIETÁRIO Município de Espumoso	DATA DEZEMBRO /2025
	ENDEREÇO CRAS ESPUMOSO	ESCALA Indicada
AVENIDA ÂNGELO MACALOS, BAIRRO BRASIL		DESENHO Acácio Dolci Rosalen
NOME DA OBRA REFORMA E AMPLIAÇÃO CRAS ESPUMOSO CORTES, FACHADAS E DETALHES	RESPONSÁVEL TÉCNICO Acácio Dolci Rosalen Coordenador Departamento de Engenharia Arquiteto e Urbanista - CAU/A83554-2	PRANCHA 3/5
PROPRIETÁRIO Gérson R. Machado Prefeito Municipal Adm. 2025 - 2028		



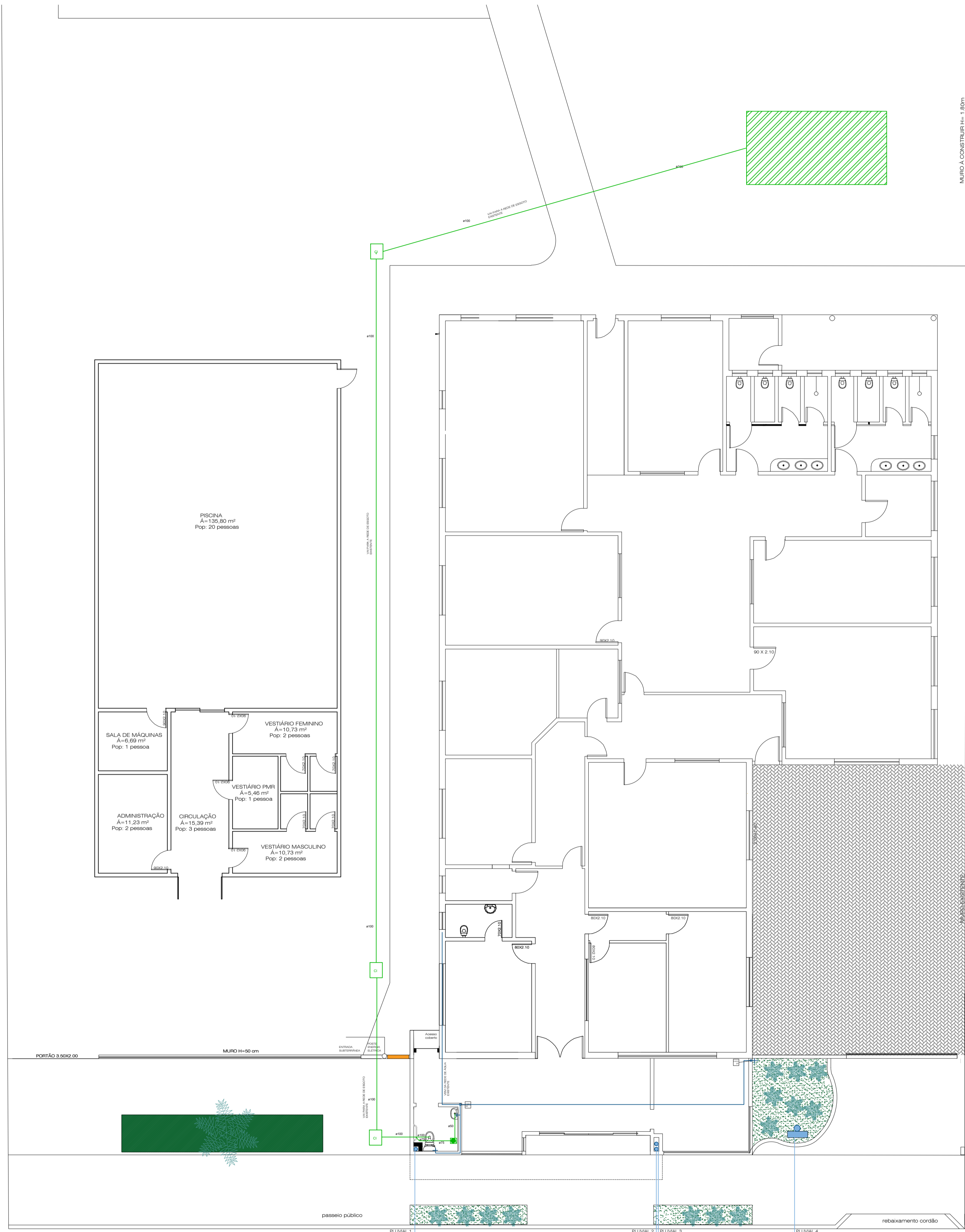
LEGENDA

- CD GERAL**
- - Ponto de TV - 180cm
 - - Tomada 300M ABAIXO DA LAJE - AR CONDICIONADO
 - - Tomada 180cm
 - - Tomada 160cm
 - - Tomada 120cm
 - - Tomada balcão 45cm
 - - Tomada para chuveiro 5400W - 220cm
 - - Tomada para AC Split - 270cm
 - - Internet
 - - Telefone
- CAIXA DE DISTRIBUIÇÃO DE ENERGIA ELÉTRICA**
- - INTERRUPTOR SIMPLES 10A - 250V, EM CAIXA DE FERRO 5x10cm, EMBUTIDA NA PAREDE COM TAMPA DE PLÁSTICO H=1,10 A INSTALAR.
 - - INTERRUPTOR DUPLO 10A - 250V, EM CAIXA DE FERRO 5x10cm, EMBUTIDA NA PAREDE COM TAMPA DE PLÁSTICO H=1,10 A INSTALAR.
 - - INTERRUPTOR TRIPLO 10A - 250V, EM CAIXA DE FERRO 5x10cm, EMBUTIDA NA PAREDE COM TAMPA DE PLÁSTICO H=1,10 A INSTALAR.
- - PAINEL LED 25 OU 24 W

AVENIDA ÂNGELO MACALÓS

01 PLANTA BAIXA SISTEMA ELÉTRICO
ESCALA 1:50

PREFEITURA MUNICIPAL DE ESPUMOSO SETOR DE ENGENHARIA E ARQUITETURA		
	PROPRIETÁRIO Município de Espumoso	DATA DEZEMBRO /2025
	ENDEREÇO CRAS ESPUMOSO AVENIDA ÂNGELO MACALÓS, BARRIO BRASIL	ESCALA Indicada
NOME DA OBRA REFORMA E AMPLIAÇÃO CRAS ESPUMOSO PLANTA DO SISTEMA ELÉTRICO	DESENHO Acácio Dolci Rosalen	
PROPRIETÁRIO	RESPONSÁVEL TÉCNICO	PRANCHA
Gérson R. Machado Prefeito Municipal Adm. 2025 - 2028	Acácio Dolci Rosalen Coordenador Departamento de Engenharia Arquiteto e Urbanista - CAU A83054-2	4/5



PLANTA BAIXA SISTEMA HIDROSSANITÁRIO
ESCALA 1:100

AVENIDA ÂNGELO MACALÓS

LEGENDA

BA - BACIA
CAF - COLUNA D'ÁGUA FRIA
CG - CAIXA DE GORDURA
CI - CAIXA DE INSPEÇÃO

PREFEITURA MUNICIPAL DE ESPUMOSO

SETOR DE ENGENHARIA E ARQUITETURA



PROPRIETÁRIO Município de Espumoso	DATA DEZEMBRO /2025
ENDEREÇO CRAS ESPUMOSO AVENIDA ÂNGELO MACALÓS, BARRIO BRASIL	ESCALA Indicada
NOME DA OBRA REFORMA E AMPLIAÇÃO CRAS ESPUMOSO PLANTA DO SISTEMA HIDROSSANITÁRIO	DESENHO Acácio Dolci Rosalen

PROPRIETÁRIO Gerson R. Machado Prefeito Municipal Adm. 2025 - 2028	RESPONSÁVEL TÉCNICO Acácio Dolci Rosalen Coordenador Departamento de Engenharia Arquiteto e Urbanista - CAU A83054-2	PRANCHA 5/5
---	---	-----------------------