
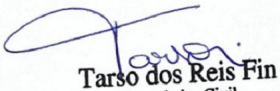
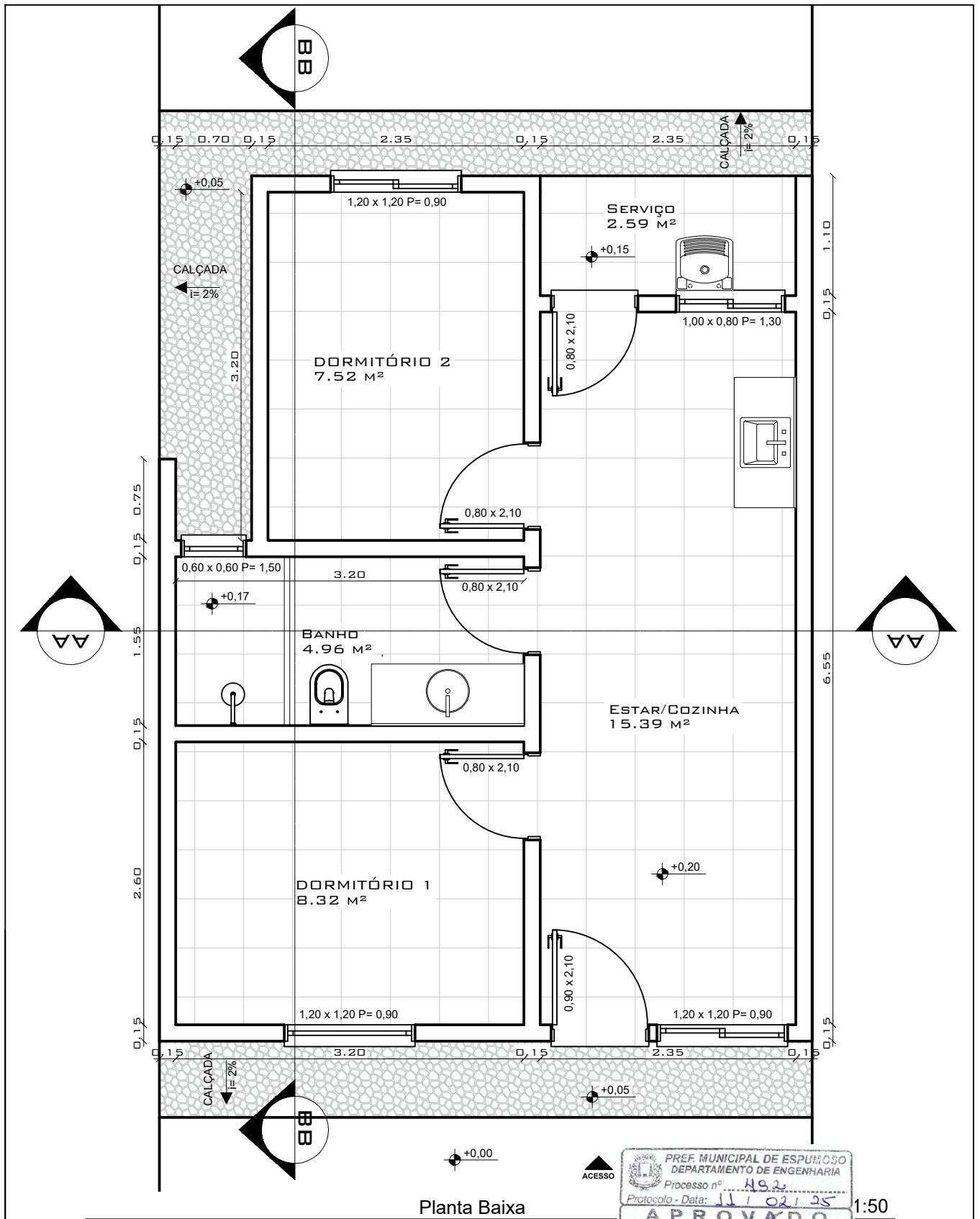


PREF. MUNICIPAL DE ESPUMOSO
 DEPARTAMENTO DE ENGENHARIA
 Processo nº 492
 Protocolo - Data: 11/02/25
APROVADO
 Em 11/02/25
 Engenheiro

Planta Cobertura



1:50

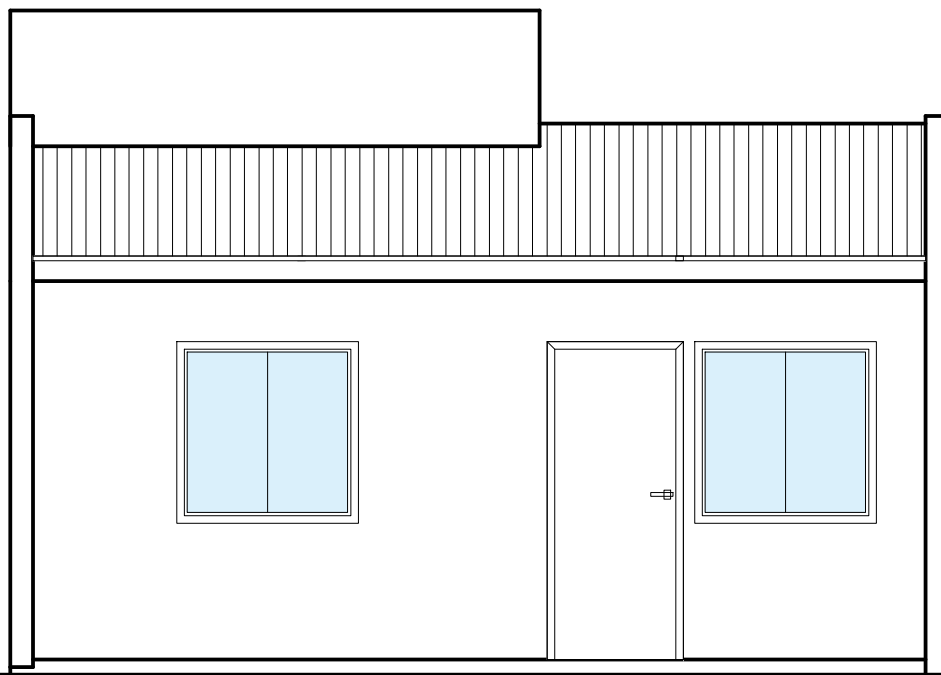
 GOVERNO DO ESTADO RIO GRANDE DO SUL SECRETARIA DE HABITAÇÃO E REGULARIZAÇÃO FUNDIÁRIA	PROGRAMA A CASA É SUA - UNIDADE HABITACIONAL PADRÃO		
	TÍTULO: PLANTA COBERTURA		PRANCHA: 1/5
	ÁREA CONSTRUÍDA: 44,33m ²	ESCALA: 1/50	DATA: DEZEMBRO/2025
	MUNICÍPIO: Espumoso		
RESPONSÁVEL TÉCNICO(A): Tarso dos Reis Fin – Engenheiro Civil CREA/RS 257804			 Tarso dos Reis Fin Engenheiro Civil CREA/RS 257804



Planta Baixa

PREF. MUNICIPAL DE ESPUMOSO
 DEPARTAMENTO DE ENGENHARIA
 Processo nº 482
 Protocolo - Data: 11/02/25
APROVADO
 Em 11/02/25
 Engenheiro


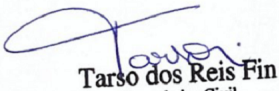
 GOVERNO DO ESTADO RIO GRANDE DO SUL SECRETARIA DE HABITAÇÃO E REGULARIZAÇÃO FUNDIÁRIA	PROGRAMA A CASA É SUA - UNIDADE HABITACIONAL PADRÃO		
	TÍTULO: PLANTA BAIXA RESIDÊNCIA		PRANCHA: 2/5
	ÁREA CONSTRUIDA: 44,33m²	ESCALA: 1/50	DATA: DEZEMBRO/2025
	MUNICÍPIO: Espumoso		
RESPONSÁVEL TÉCNICO(A): Tarso dos Reis Fin – Engenheiro Civil CREA/RS 257804			 Tarso dos Reis Fin Engenheiro Civil CREA/RS 257804

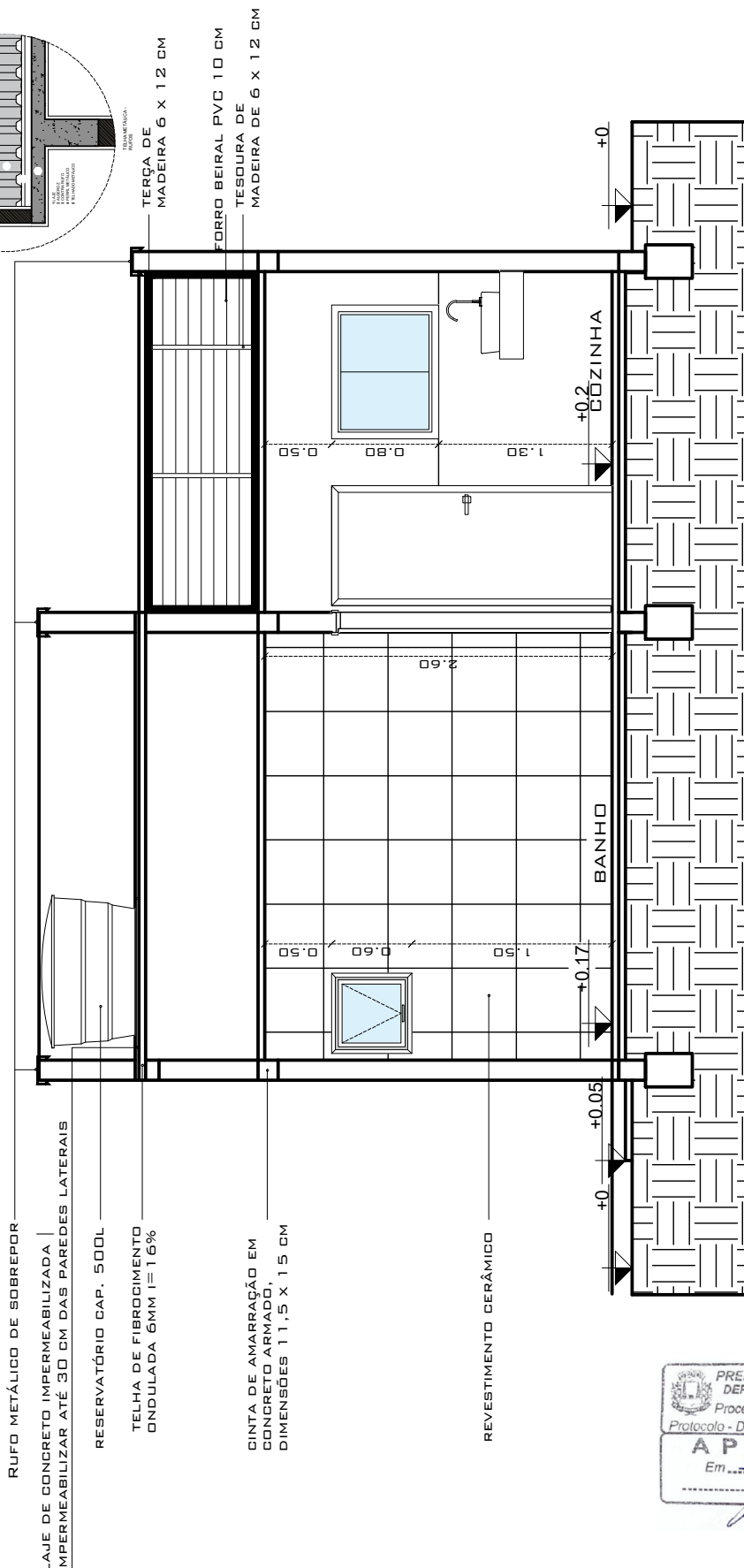
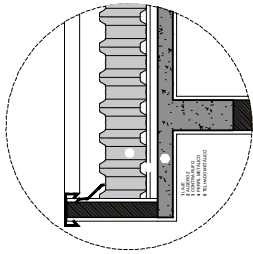


Fachada

1:50



 GOVERNO DO ESTADO RIO GRANDE DO SUL SECRETARIA DE HABITAÇÃO E REGULARIZAÇÃO FUNDIÁRIA	PROGRAMA A CASA É SUA - UNIDADE HABITACIONAL PADRÃO		
	TÍTULO: FACHADA		PRANCHA: 3/5
	ÁREA CONSTRUIDA: 44,33m ²	ESCALA: 1/50	DATA: DEZEMBRO/2025
	MUNICÍPIO: Espumoso		
RESPONSÁVEL TÉCNICO(A): Tarso dos Reis Fin – Engenheiro Civil CREA/RS 257804			 Tarso dos Reis Fin Engenheiro Civil CREA/RS 257804



Corte AA
1:50



GOVERNO DO ESTADO
RIO GRANDE DO SUL

SECRETARIA DE HABITAÇÃO
E REGULARIZAÇÃO FUNDIÁRIA

PROGRAMA A CASA É SUA - UNIDADE HABITACIONAL PADRÃO

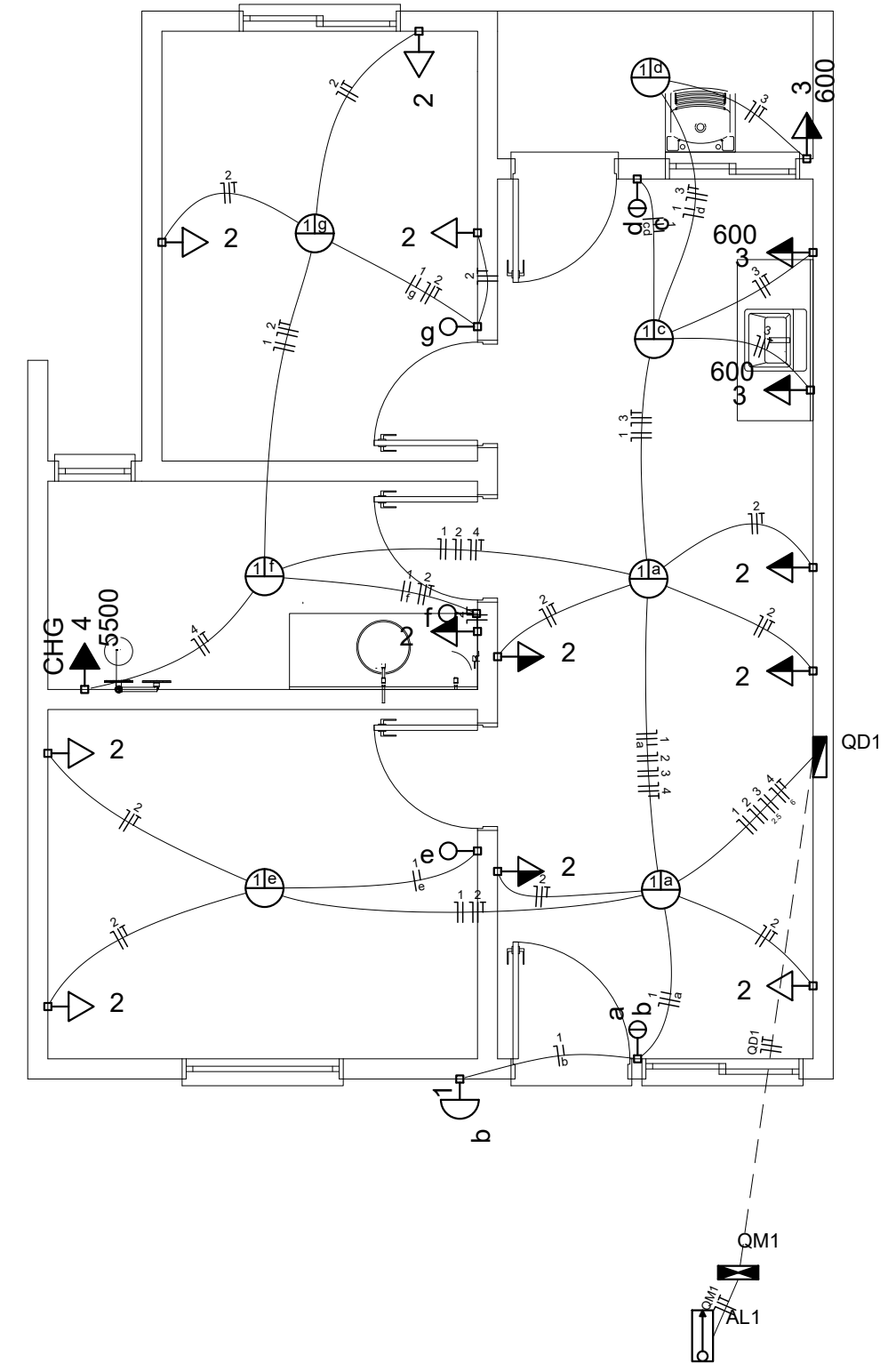
TÍTULO: CORTE AA	PRANCHA: 4/5
ÁREA CONSTRUÍDA: 44,33m ²	ESCALA: 1/50
MUNICÍPIO: Espumoso	DATA: DEZEMBRO/2025

RESPONSÁVEL TÉCNICO(A):
Tarso dos Reis Fin – Engenheiro Civil CREA/RS 257804

Tarso dos Reis Fin
Tarso dos Reis Fin
Engenheiro Civil
CREA/RS 257804

Quadro de Cargas (QD1)

Circuito	Descrição	Esquema	V (V)	Tomadas (W)			Pot. total. (W)	Fases	Pot. - R (W)	In' (A)	Seção (mm ²)	Ic (A)	Disj (A)
				Iluminação (W)	100	600							
1	ILUMINAÇÃO	F+N	220 V	8			800	R	800	5.6	1.5	17.5	16.0
	a			2			200	R	200	2.1	1.5	17.5	
	b			1			100	R	100	5.6	1.5	17.5	
	c			1			100	R	100	3.5	1.5	17.5	
	d			1			100	R	100	4.2	1.5	17.5	
	e			1			100	R	100	0.7	1.5	17.5	
	f			1			100	R	100	2.8	1.5	17.5	
	g			1			100	R	100	4.9	1.5	17.5	
2	TOMADAS	F+N+T	220 V		11		1100	R	1100	8.5	2.5	24.0	16.0
3	TOMADAS COZINHA	F+N+T	220 V			3	1800	R	1800	14.0	2.5	24.0	16.0
4	CHUVEIRO	F+N+T	220 V			1	5500	R	5500	37.8	6	41.0	32.0
TOTAL				8	11	3	9100	R	9100				



Planta Elétrica 1:50

<p>GOVERNO DO ESTADO RIO GRANDE DO SUL</p> <p>SECRETARIA DE HABITAÇÃO E REGULARIZAÇÃO FUNDIÁRIA</p>	PROGRAMA A CASA É SUA - UNIDADE HABITACIONAL PADRÃO		
	TÍTULO: PLANTA ELÉTRICA		PRANCHA: 1/1
	ÁREA CONSTRUÍDA: 44,33m ²	ESCALA: 1/50	DATA: DEZEMBRO/2025
	MUNICÍPIO: Espumoso		
RESPONSÁVEL TÉCNICO (A): Tarso dos Reis Fin – Engenheiro Civil CREA/RS 257804			<p>Tarso dos Reis Fin Engenheiro Civil CREA/RS 257804</p>