
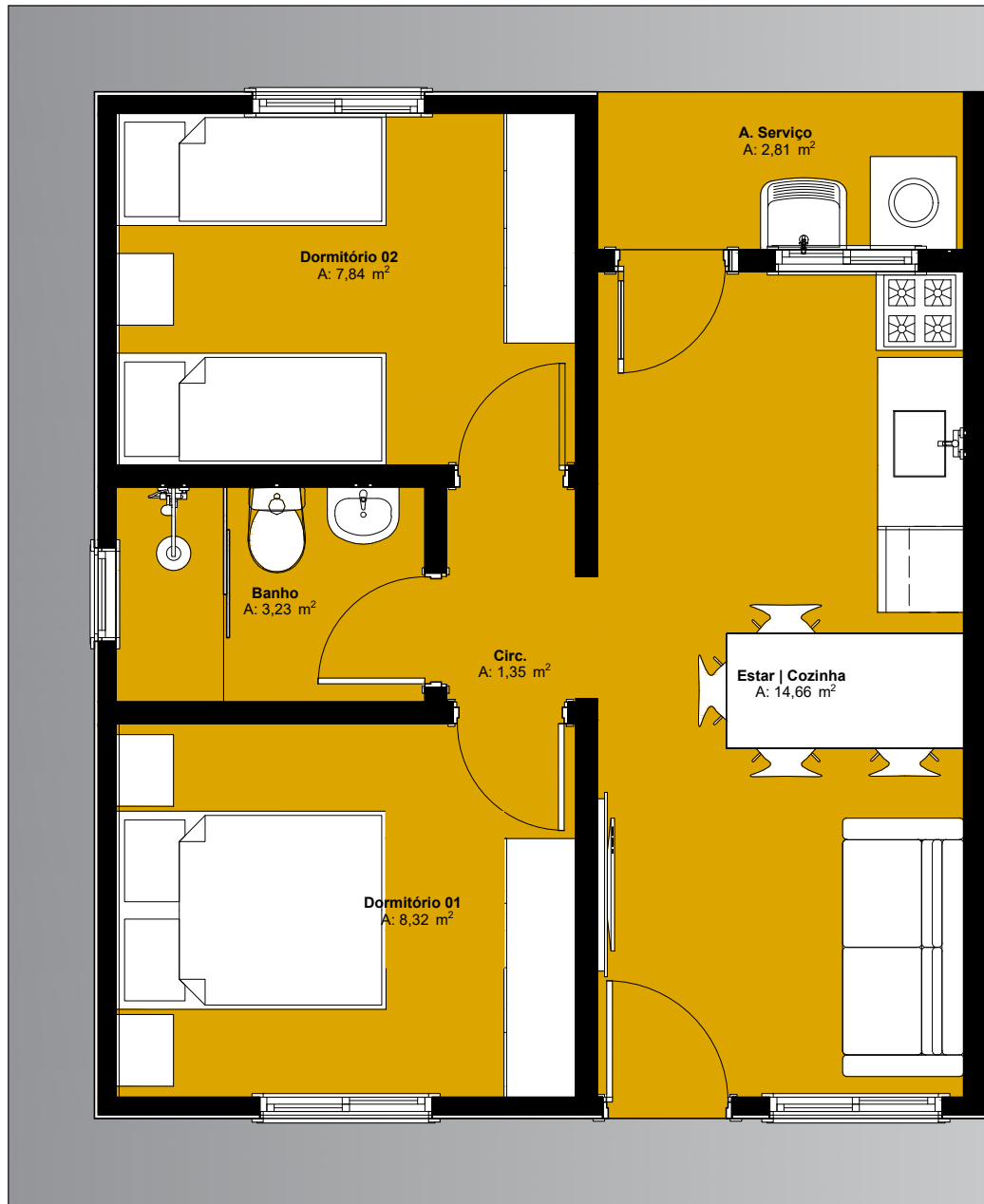


Implantação | Planta de Cobertura

1:75


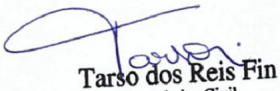
| | | | |
|---|---|-----------------|---------------------|
|  GOVERNO DO ESTADO RIO GRANDE DO SUL SECRETARIA DE HABITAÇÃO E REGULARIZAÇÃO FUNDIÁRIA | PROGRAMA A CASA É SUA - UNIDADE HABITACIONAL PADRÃO | | |
| | TÍTULO: IMPLANTAÇÃO PLANTA DE COBERTURA | | PRANCHA: 1/13 |
| | ÁREA CONSTRUÍDA: 44,33m ² | ESCALA: 1/75 | DATA: JULHO/2023 |
| | MUNICÍPIO: Espumoso RESPONSÁVEL TÉCNICO (A): Tarso dos Reis Fin – Engenheiro Civil CREA/RS 257804 | | |

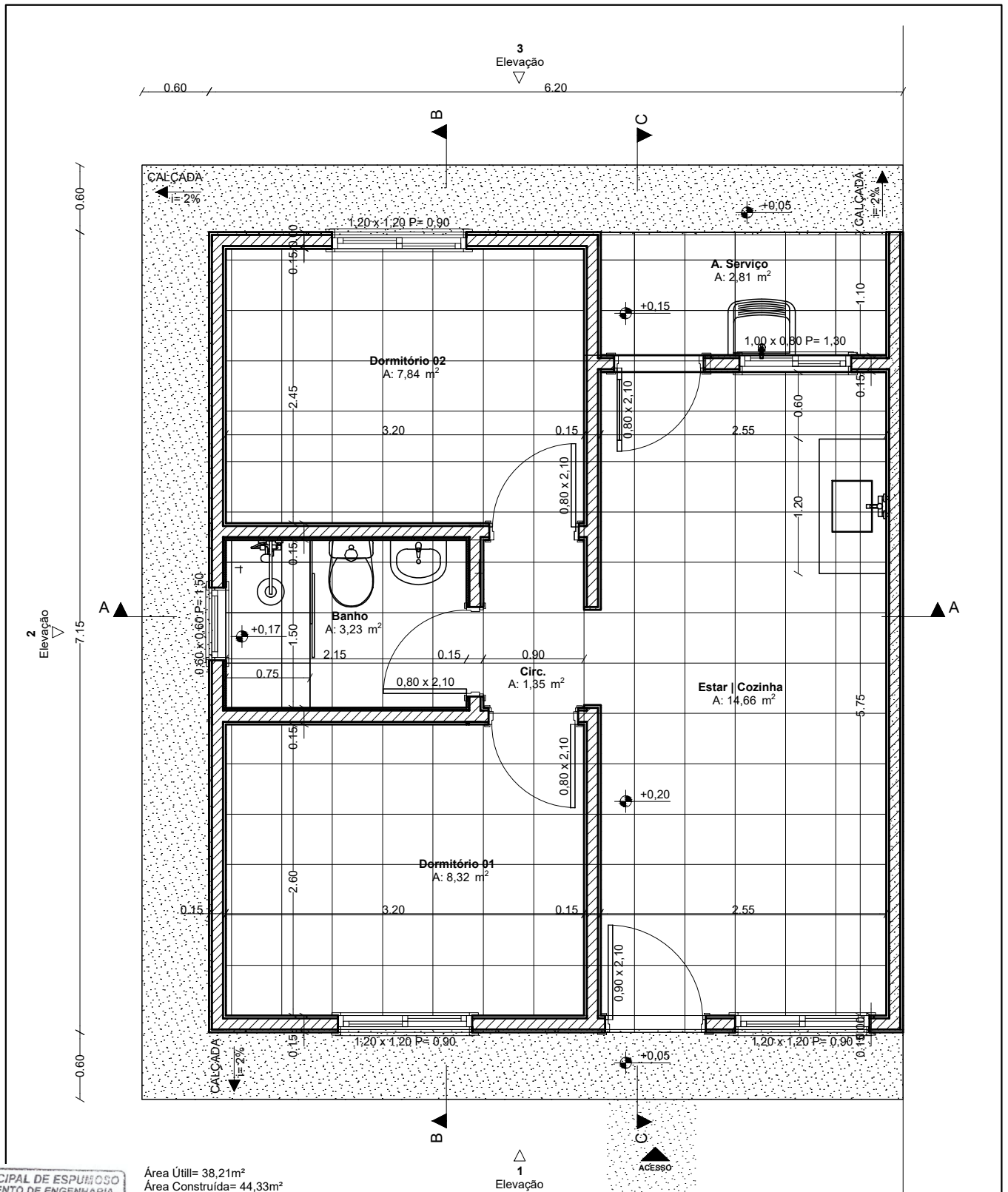

Tarso dos Reis Fin
 Engenheiro Civil
 CREA/RS 257804



Planta Baixa Layout

1:50

| | | | |
|---|--|-----------------|--|
|  GOVERNO DO ESTADO RIO GRANDE DO SUL SECRETARIA DE HABITAÇÃO E REGULARIZAÇÃO FUNDIÁRIA | PROGRAMA A CASA É SUA - UNIDADE HABITACIONAL PADRÃO | | |
| | TÍTULO: PLANTA BAIXA LAYOUT | | PRANCHA: 2/13 |
| | ÁREA CONSTRUÍDA: 44,33m² | ESCALA: 1/50 | DATA: JULHO/2023 |
| | MUNICÍPIO: Espumoso | | |
| RESPONSÁVEL TÉCNICO (A): Tarso dos Reis Fin – Engenheiro Civil CREA/RS 257804 | | |  Tarso dos Reis Fin Engenheiro Civil CREA/RS 257804 |



Planta Obra Civil

1:50



PROGRAMA A CASA É SUA - UNIDADE HABITACIONAL PADRÃO

TÍTULO:
PLANTA BAIXA OBRA CIVIL

PRANCHA:
3/13

ÁREA CONSTRUIDA:
44,33m²

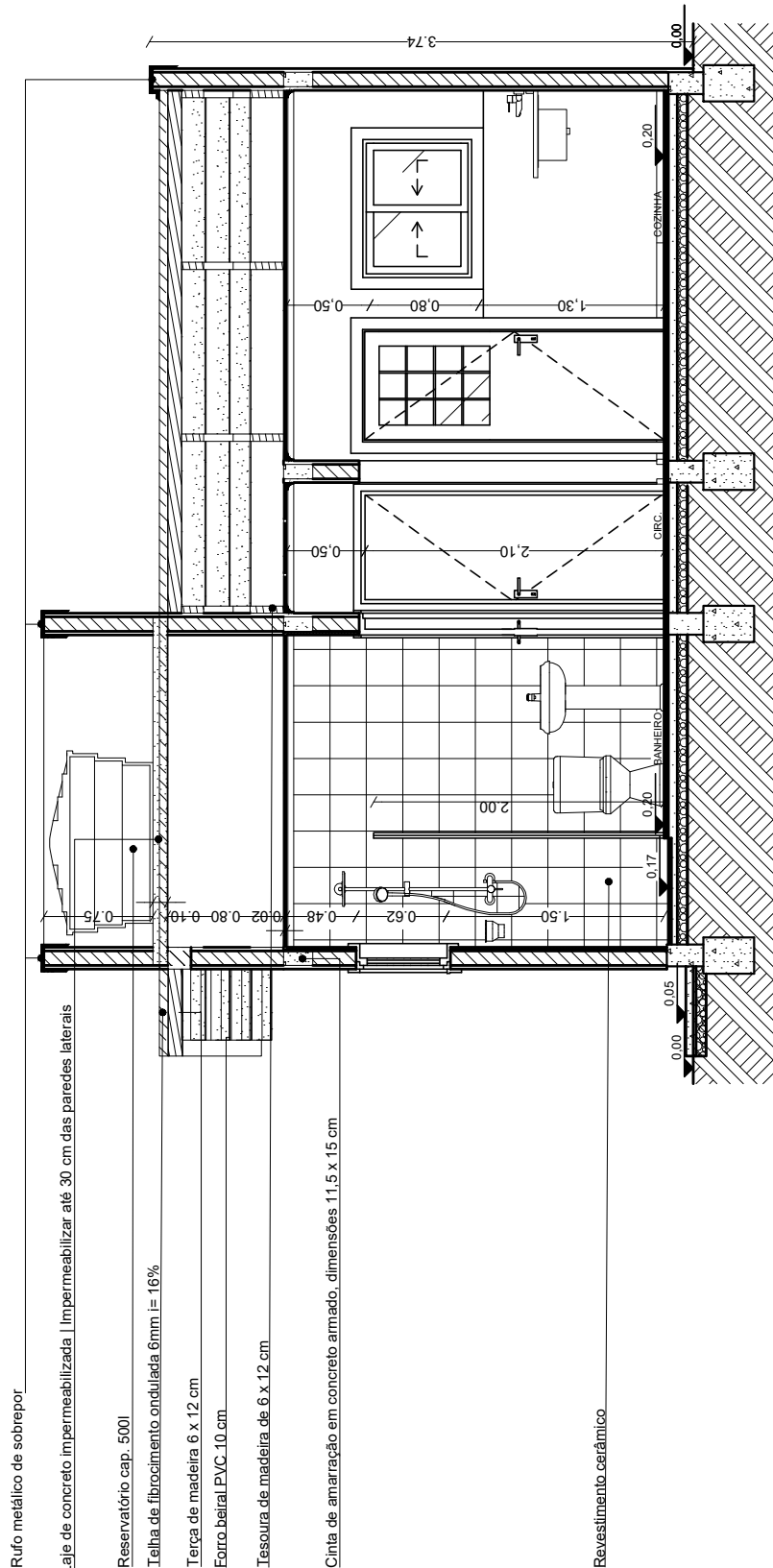
ESCALA:
1/50

DATA:
JULHO/2023

MUNICÍPIO:
Espumoso


RESPONSÁVEL TÉCNICO (A):
Tarso dos Reis Fin – Engenheiro Civil CREA/RS 257804

Tarso dos Reis Fin
Tarso dos Reis Fin
Engenheiro Civil
CREA/RS 257804

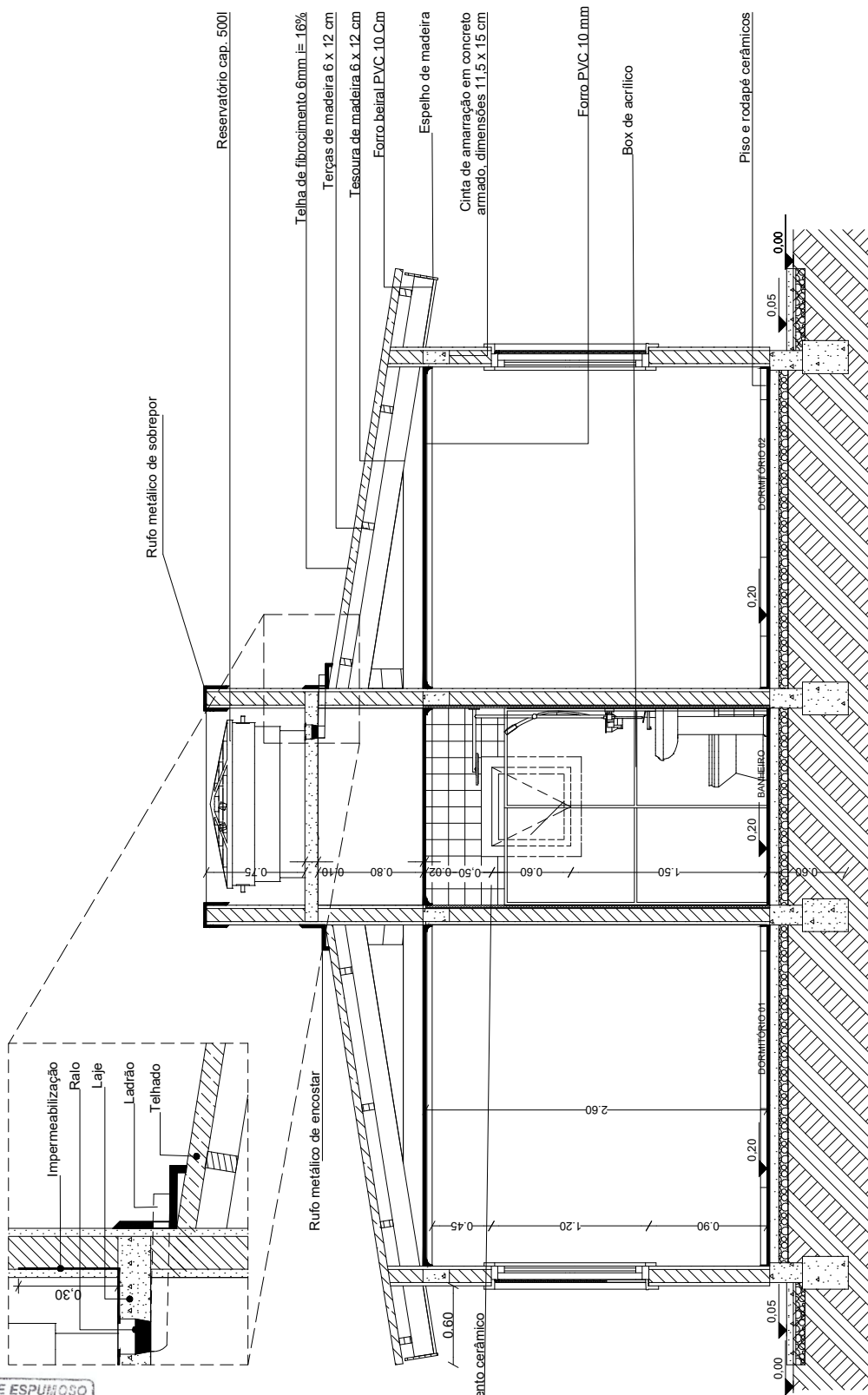


Corte AA

1:50

| | | | |
|---|--|---|---------------------|
|  GOVERNO DO ESTADO RIO GRANDE DO SUL SECRETARIA DE HABITAÇÃO E REGULARIZAÇÃO FUNDIÁRIA | PROGRAMA A CASA É SUA - UNIDADE HABITACIONAL PADRÃO | | |
| | TÍTULO: CORTE AA | PRANCHA: 4/13 | |
| | ÁREA CONSTRUÍDA: 44,33m ² | ESCALA: 1/50 | DATA: JULHO/2023 |
| | MUNICÍPIO: Espumoso | RESPONSÁVEL TÉCNICO (A): Tarso dos Reis Fin – Engenheiro Civil CREA/RS 257804 | |

Tarso dos Reis Fin
Tarso dos Reis Fin
 Engenheiro Civil
 CREA/RS 257804



Corte BB

1:50

PREF. MUNICIPAL DE ESPUMOSO
 DEPARTAMENTO DE ENGENHARIA
 Processo nº 492
 Protocolo - Data: 11/02/25
APROVADO
 Em 11/02/25



GOVERNO DO ESTADO
 RIO GRANDE DO SUL

SECRETARIA DE HABITAÇÃO
 E REGULARIZAÇÃO FUNDIÁRIA

PROGRAMA A CASA É SUA - UNIDADE HABITACIONAL PADRÃO

TÍTULO:
 CORTE BB

PRANCHA:
 5/13

ÁREA CONSTRUÍDA:
 44,33m²

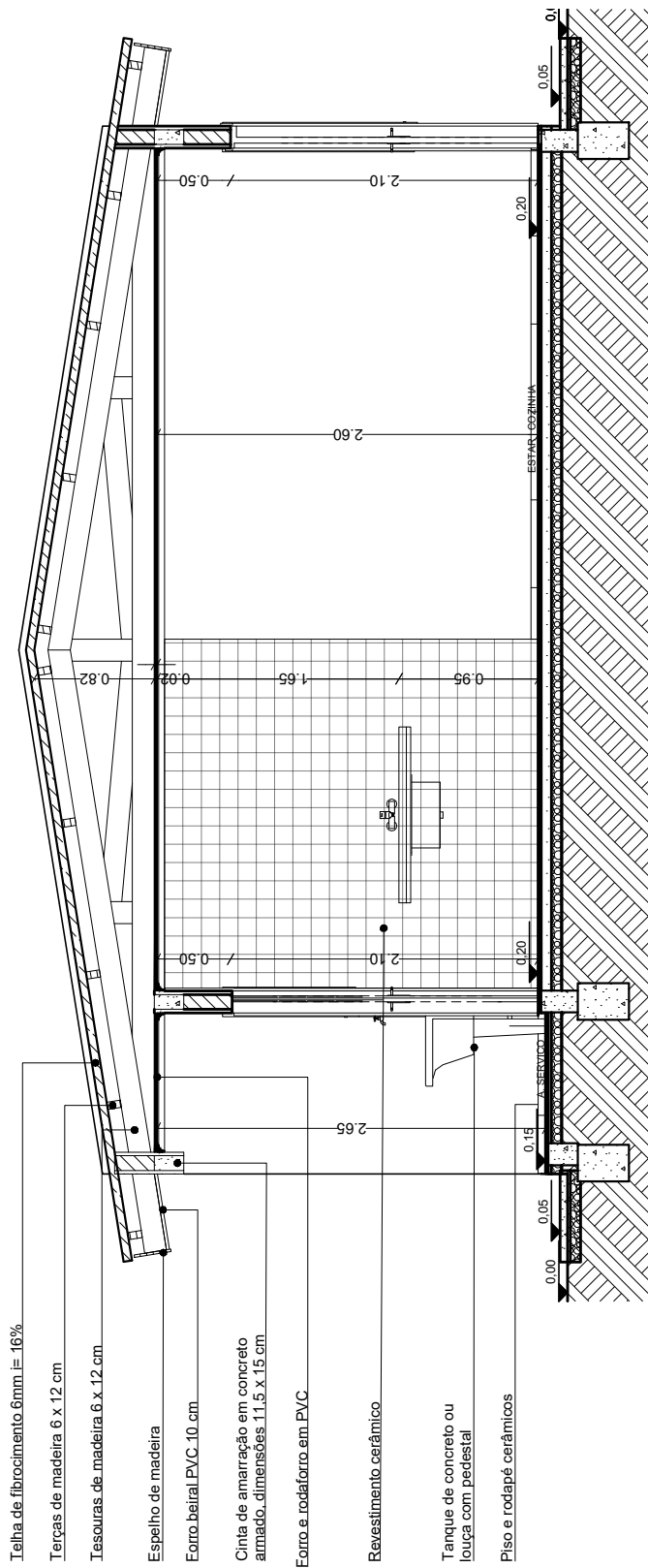
ESCALA:
 1/50

DATA:
 JULHO/2023

MUNICÍPIO:
Espumoso

RESPONSÁVEL TÉCNICO (A):
 Tarso dos Reis Fin – Engenheiro Civil CREA/RS 257804

Tarso dos Reis Fin
Tarso dos Reis Fin
 Engenheiro Civil
 CREA/RS 257804



1:50

Corte CC



GOVERNO DO ESTADO
RIO GRANDE DO SUL

SECRETARIA DE HABITAÇÃO
E REGULARIZAÇÃO FUNDIÁRIA

PROGRAMA A CASA É SUA - UNIDADE HABITACIONAL PADRÃO

TÍTULO:
CORTE CC

PRANCHA:
6/13

ÁREA CONSTRUIDA:
44,33m²

ESCALA:
1/50

DATA:
JULHO/2023

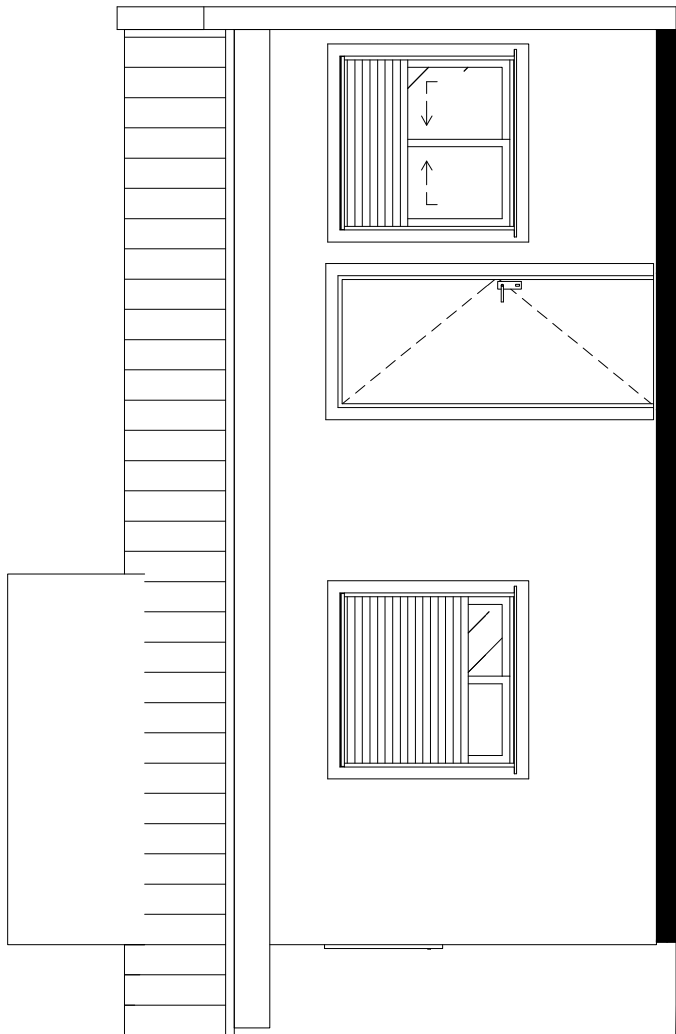
MUNICÍPIO:
Espumoso

RESPONSÁVEL TÉCNICO (A):
Tarso dos Reis Fin – Engenheiro Civil CREA/RS 257804

Tarso dos Reis Fin
 Engenheiro Civil
 CREA/RS 257804

1:50

Elevação 1



GOVERNO DO ESTADO
RIO GRANDE DO SUL

SECRETARIA DE HABITAÇÃO
E REGULARIZAÇÃO FUNDIÁRIA

PROGRAMA A CASA É SUA - UNIDADE HABITACIONAL PADRÃO

TÍTULO:
ELEVAÇÃO 1

PRANCHA:
7/13

ÁREA CONSTRUÍDA:
44,33m²

ESCALA:
1/50

DATA:
JULHO/2023

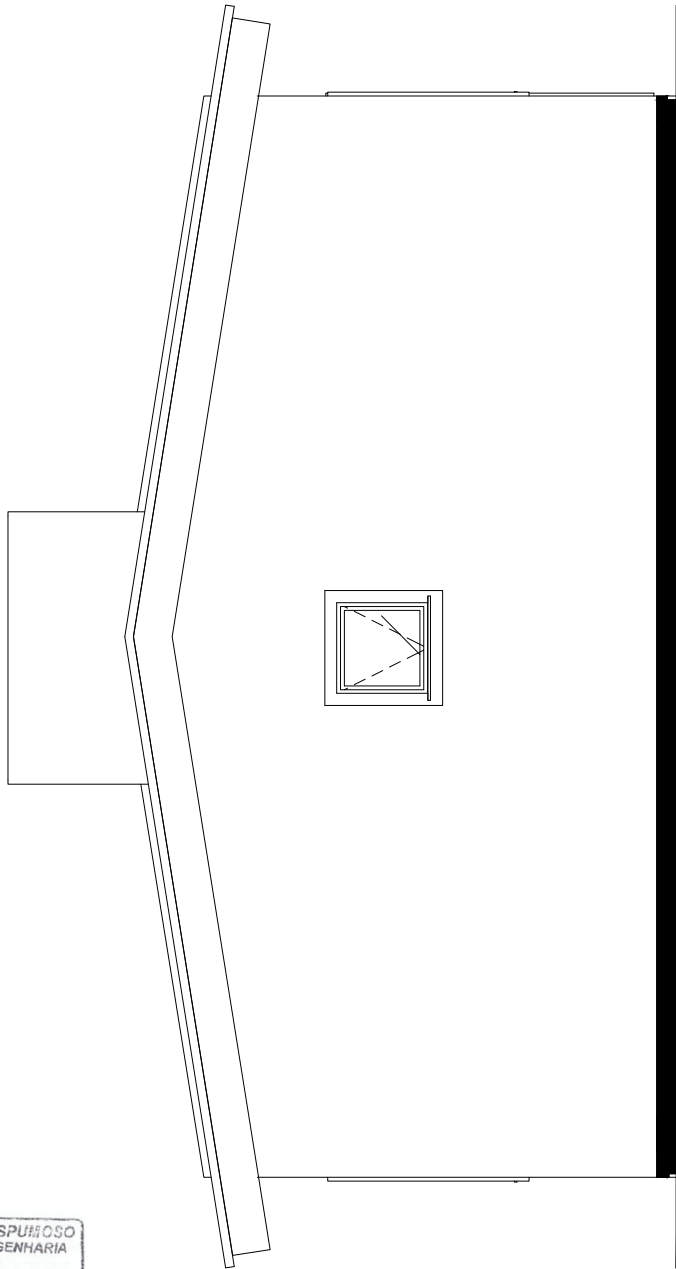
MUNICÍPIO:
Espumoso

RESPONSÁVEL TÉCNICO (A):
Tarso dos Reis Fin – Engenheiro Civil CREA/RS 257804


Tarso dos Reis Fin
 Engenheiro Civil
 CREA/RS 257804

1:50

Elevação 2



GOVERNO DO ESTADO
RIO GRANDE DO SUL

SECRETARIA DE HABITAÇÃO
E REGULARIZAÇÃO FUNDIÁRIA

PROGRAMA A CASA É SUA - UNIDADE HABITACIONAL PADRÃO

TÍTULO:
ELEVAÇÃO 2

PRANCHA:
8/13

ÁREA CONSTRUIDA:
44,33m²

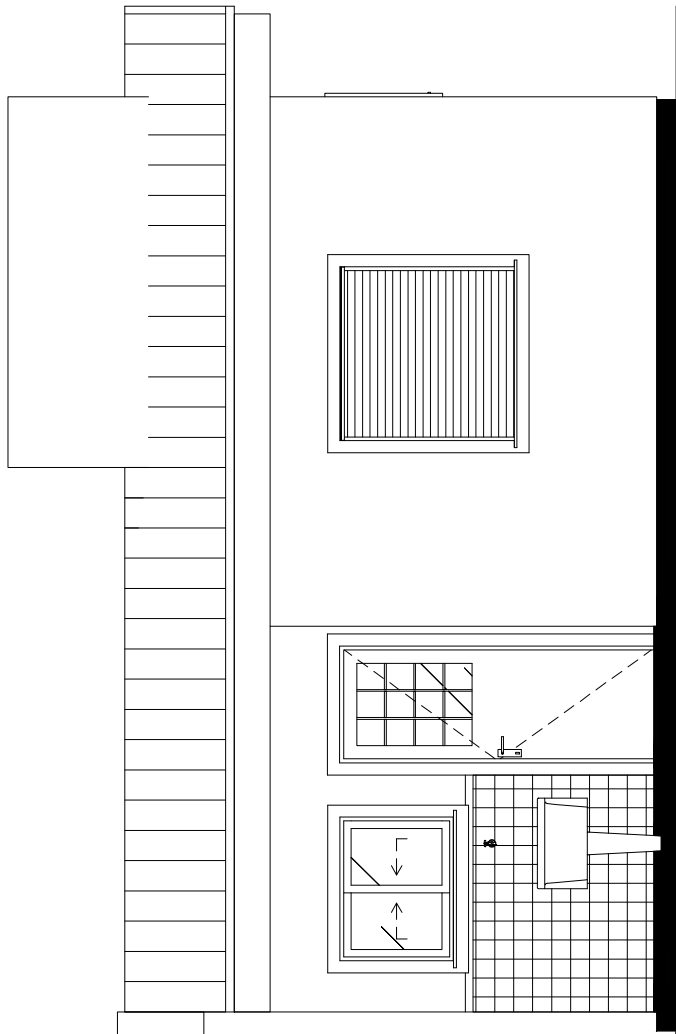
ESCALA:
1/50

DATA:
JULHO/2023

MUNICÍPIO:
Espumoso

RESPONSÁVEL TÉCNICO (A):
Tarso dos Reis Fin – Engenheiro Civil CREA/RS 257804


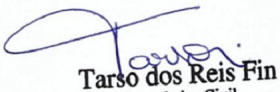

Tarso dos Reis Fin
 Engenheiro Civil
 CREA/RS 257804

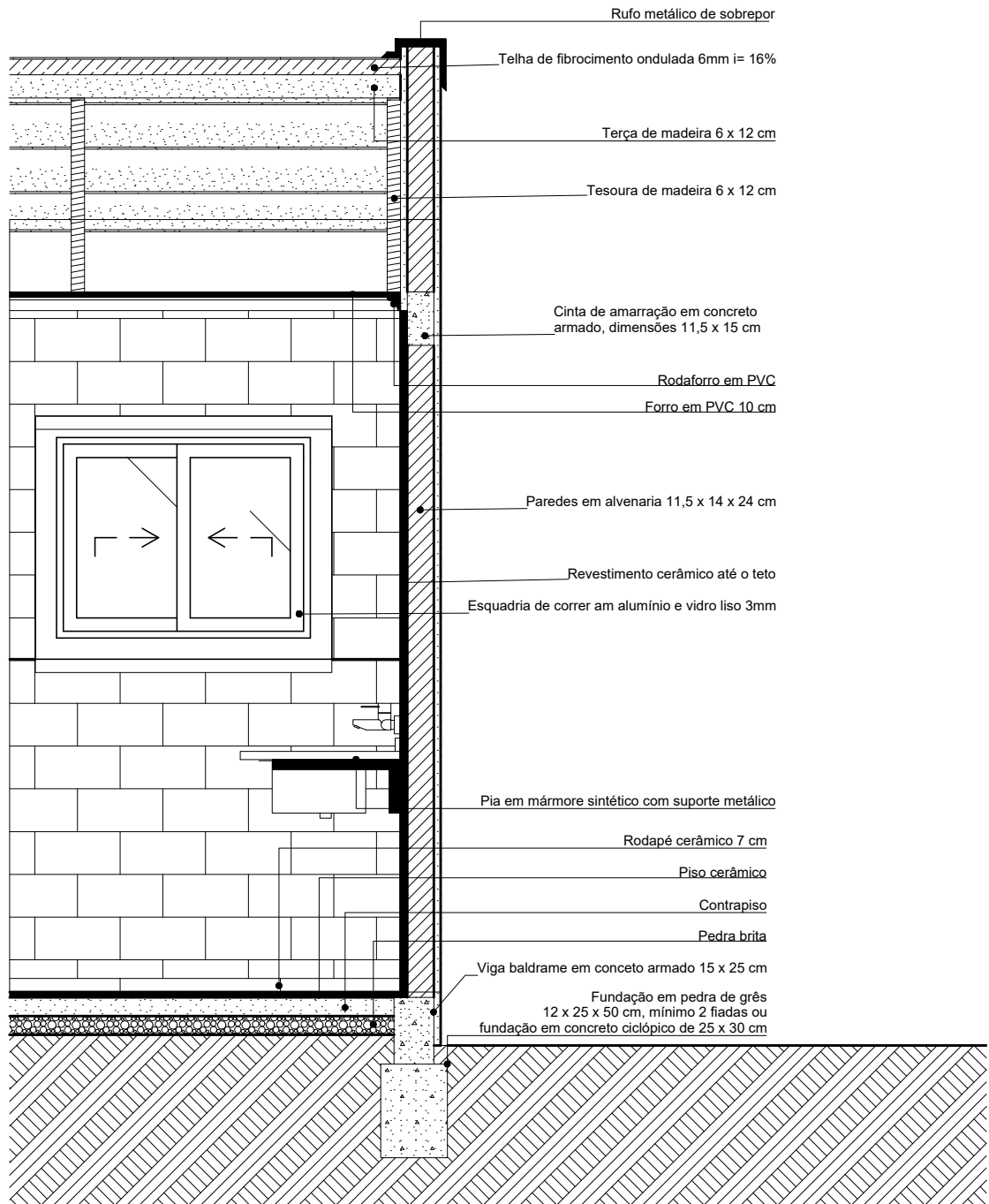


1:50

Elevação 3




| | | | |
|--|--|-----------------|--|
|  GOVERNO DO ESTADO RIO GRANDE DO SUL SECRETARIA DE HABITAÇÃO E REGULARIZAÇÃO FUNDIÁRIA | PROGRAMA A CASA É SUA - UNIDADE HABITACIONAL PADRÃO | | |
| | TÍTULO: ELEVAÇÃO 3 | | PRANCHA: 9/13 |
| | ÁREA CONSTRUÍDA: 44,33m ² | ESCALA: 1/50 | DATA: JULHO/2023 |
| | MUNICÍPIO: Espumoso | | |
| RESPONSÁVEL TÉCNICO (A): Tarso dos Reis Fin – Engenheiro Civil CREA/RS 257804 | | |  Tarso dos Reis Fin Engenheiro Civil CREA/RS 257804 |



Corte de Pele

1:25

| | | | |
|--|---|-----------------|---------------------|
|  GOVERNO DO ESTADO RIO GRANDE DO SUL SECRETARIA DE HABITAÇÃO E REGULARIZAÇÃO FUNDIÁRIA | PROGRAMA A CASA É SUA - UNIDADE HABITACIONAL PADRÃO | | |
| | TÍTULO: CORTE DE PELE | | PRANCHA: 10/13 |
| | ÁREA CONSTRUÍDA: 44,33m ² | ESCALA: 1/25 | DATA: JULHO/2023 |
| | MUNICÍPIO: Espumoso RESPONSÁVEL TÉCNICO (A): Tarso dos Reis Fin – Engenheiro Civil CREA/RS 257804 | | |

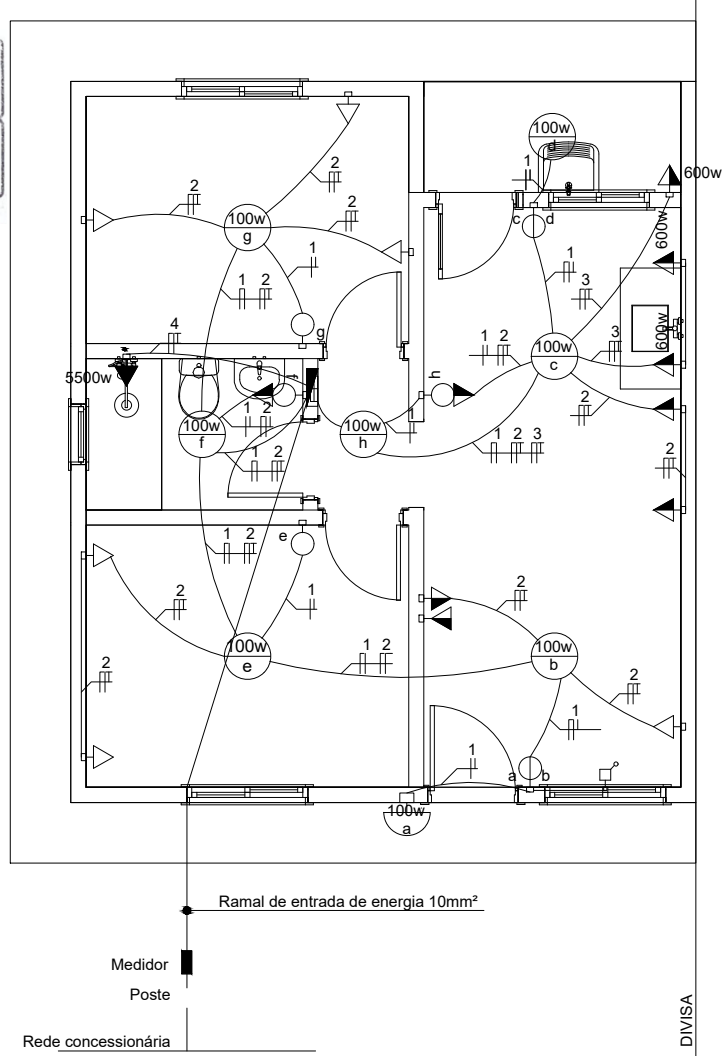

Tarso dos Reis Fin
 Engenheiro Civil
 CREA/RS 257804

LEGENDA ELÉTRICA

| | | | | | | | |
|--|----------------------------------|--|------------------------------------|--|---|--|--|
| | tomada baixa h= 0,40m | | tomada média h= 1,30m | | tomada alta h= 2,10m | | antena tv h= 0,40m |
| | interruptor simples h= 1,30m | | interruptor duplo h= 1,30m | | campainha | | centro de distribuição embutido a 1,30 do piso acabado |
| | ponto de luz embutido no teto | | ponto de luz na parede h= 2,10m | | condutores: neuro, fase, retorno e terra | | |

QUADRO DE CARGAS

| CIRCUITO | DESCRIÇÃO | ILUMINAÇÃO | | TOMADAS | | | | CARGA (W) | TENSÃO 127v | | TENSÃO 220v | |
|----------|------------------------|------------|----------|---------|----------|------|----------|-----------|----------------|---------------|----------------|---------------|
| | | QTDE | POTÊNCIA | TUG | | TUE | | | CONDUTOR (mm²) | DISJUNTOR (A) | CONDUTOR (mm²) | DISJUNTOR (A) |
| | | | | QTDE | POTÊNCIA | QTDE | POTÊNCIA | | | | | |
| 1 | Iluminação | 8 | 100 | - | - | - | - | 800 | 2,5 | 15 | 2,5 | 15 |
| 2 | Tomadas | - | - | 11 | 100 | - | - | 1100 | 2,5 | 15 | 2,5 | 15 |
| 3 | Tomadas (cozinha / as) | - | - | - | - | 3 | 600 | 1800 | 2,5 | 15 | 2,5 | 15 |
| 4 | Tomada chuveiro | - | - | - | - | 1 | 5500 | 5500 | 6,0 | 60 | 4,0 | 40 |
| 5 | | | | | | | | | | | | |





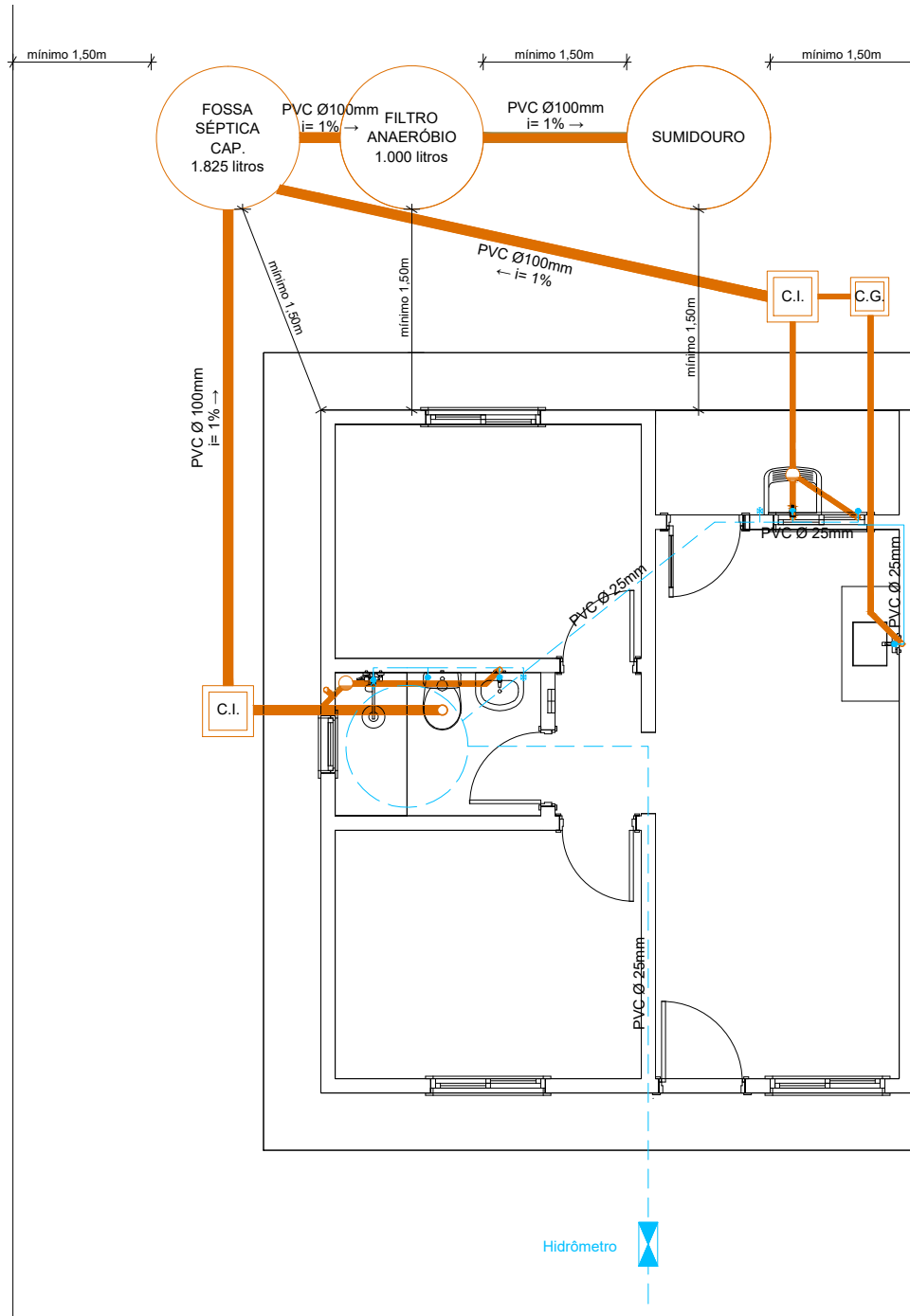
Projeto Elétrico

1:75

| | | | |
|---|--|---|---------------------|
| <p>GOVERNO DO ESTADO RIO GRANDE DO SUL</p> <p>SECRETARIA DE HABITAÇÃO E REGULARIZAÇÃO FUNDIÁRIA</p> | PROGRAMA A CASA É SUA - UNIDADE HABITACIONAL PADRÃO | | |
| | TÍTULO: PROJETO ELÉTRICO | PRANCHA: 11/13 | |
| | ÁREA CONSTRUÍDA: 44,33m² | ESCALA: 1/50 | DATA: JULHO/2023 |
| | MUNICÍPIO: Espumoso | RESPONSÁVEL TÉCNICO (A): Tarso dos Reis Fin – Engenheiro Civil CREA/RS 257804 | |
| | <p>Tarso dos Reis Fin Engenheiro Civil CREA/RS 257804</p> | | |



LEGENDA HIDROSSANITÁRIO

-  ponto de água fria
-  registro de gaveta
-  registro de pressão
-  espera para esgoto
-  caixa sifonada





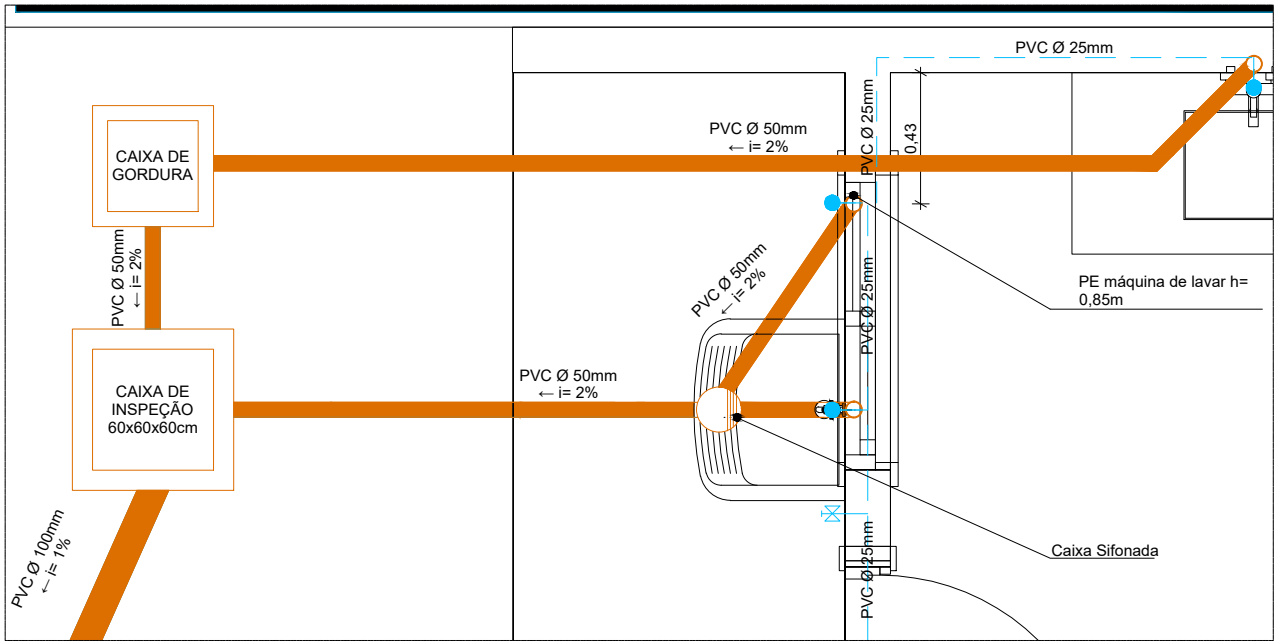
Planta Hidrossanitário

1:75

| | | | |
|---|--|-----------------|--|
|  GOVERNO DO ESTADO RIO GRANDE DO SUL SECRETARIA DE HABITAÇÃO E REGULARIZAÇÃO FUNDIÁRIA | PROGRAMA A CASA É SUA - UNIDADE HABITACIONAL PADRÃO | | |
| | TÍTULO: PROJETO HIDROSSANITÁRIO | | PRANCHA: 12/13 |
| | ÁREA CONSTRUIDA: 44,33m ² | ESCALA: 1/75 | DATA: AGOSTO/2025 |
| | MUNICÍPIO: Espumoso | | |
| RESPONSÁVEL TÉCNICO (A): Tarso dos Reis Fin – Engenheiro Civil CREA/RS 257804 | | |  Tarso dos Reis Fin Engenheiro Civil CREA/RS 257804 |

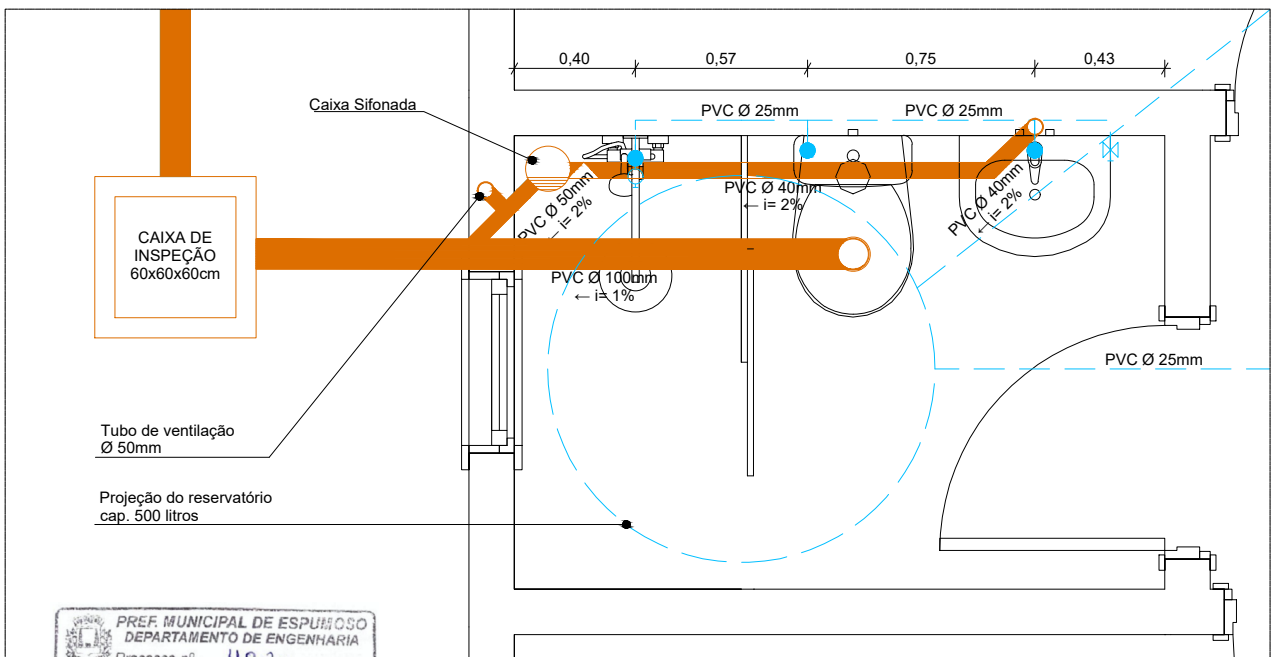
LEGENDA HIDROSSANITÁRIO

-  ponto de água fria
-  registro de gaveta
-  registro de pressão
-  espera para esgoto
-  caixa sifonada



Ampliação Cozinha | AS


1:25



Ampliação Banheiro

1:25



| | | | |
|---|--|-----------------|--|
|  GOVERNO DO ESTADO RIO GRANDE DO SUL SECRETARIA DE HABITAÇÃO E REGULARIZAÇÃO FUNDIÁRIA | PROGRAMA A CASA É SUA - UNIDADE HABITACIONAL PADRÃO | | |
| | TÍTULO: PROJETO HIDROSSANITÁRIO - AMPLIAÇÕES | | PRANCHA: 13/13 |
| | ÁREA CONSTRUÍDA: 44,33m² | ESCALA: 1/50 | DATA: JULHO/2023 |
| | MUNICÍPIO: Espumoso | | |
| RESPONSÁVEL TÉCNICO (A): Tarso dos Reis Fin – Engenheiro Civil CREA/RS 257804 | | |  Tarso dos Reis Fin Engenheiro Civil CREA/RS 257804 |