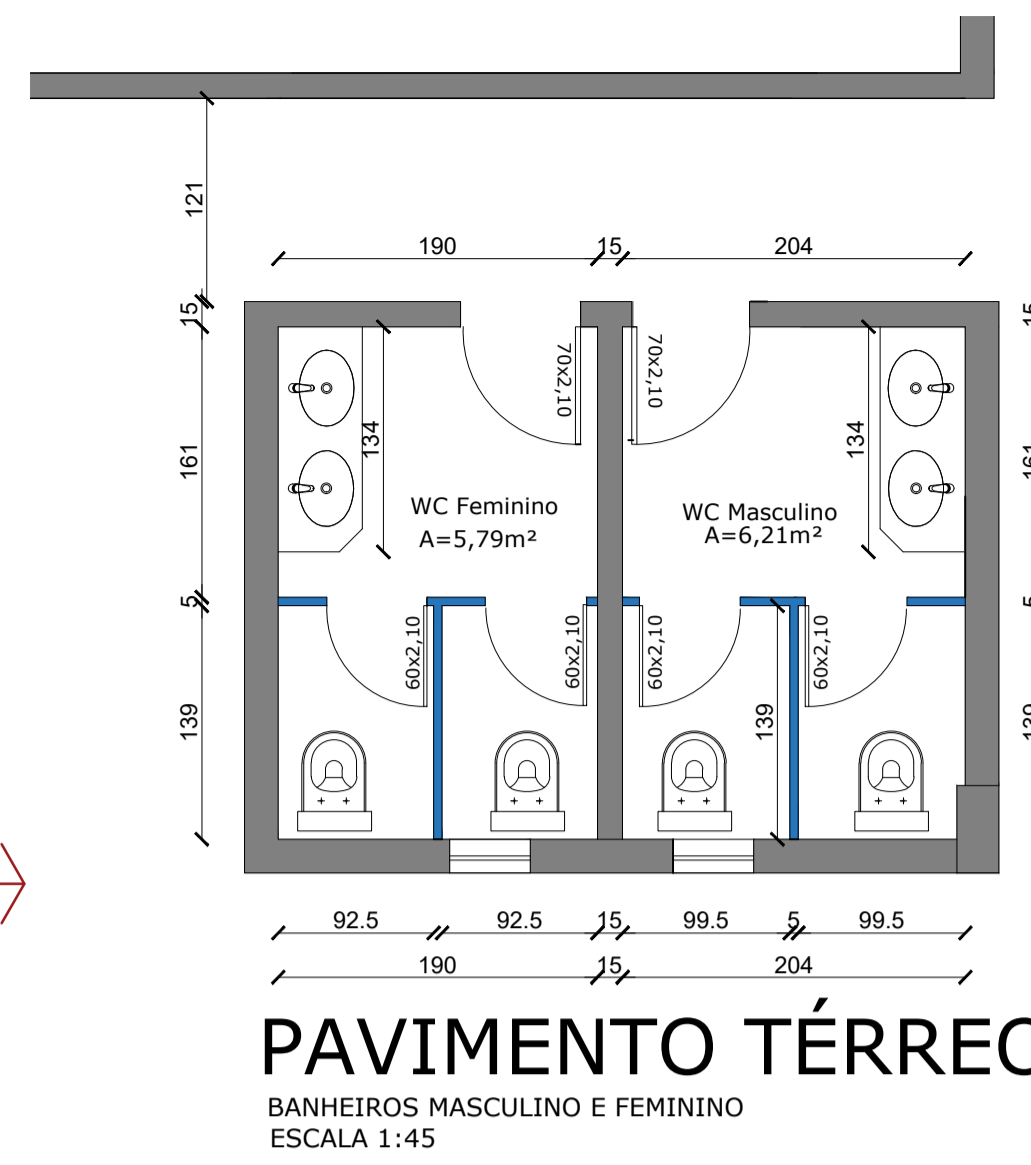
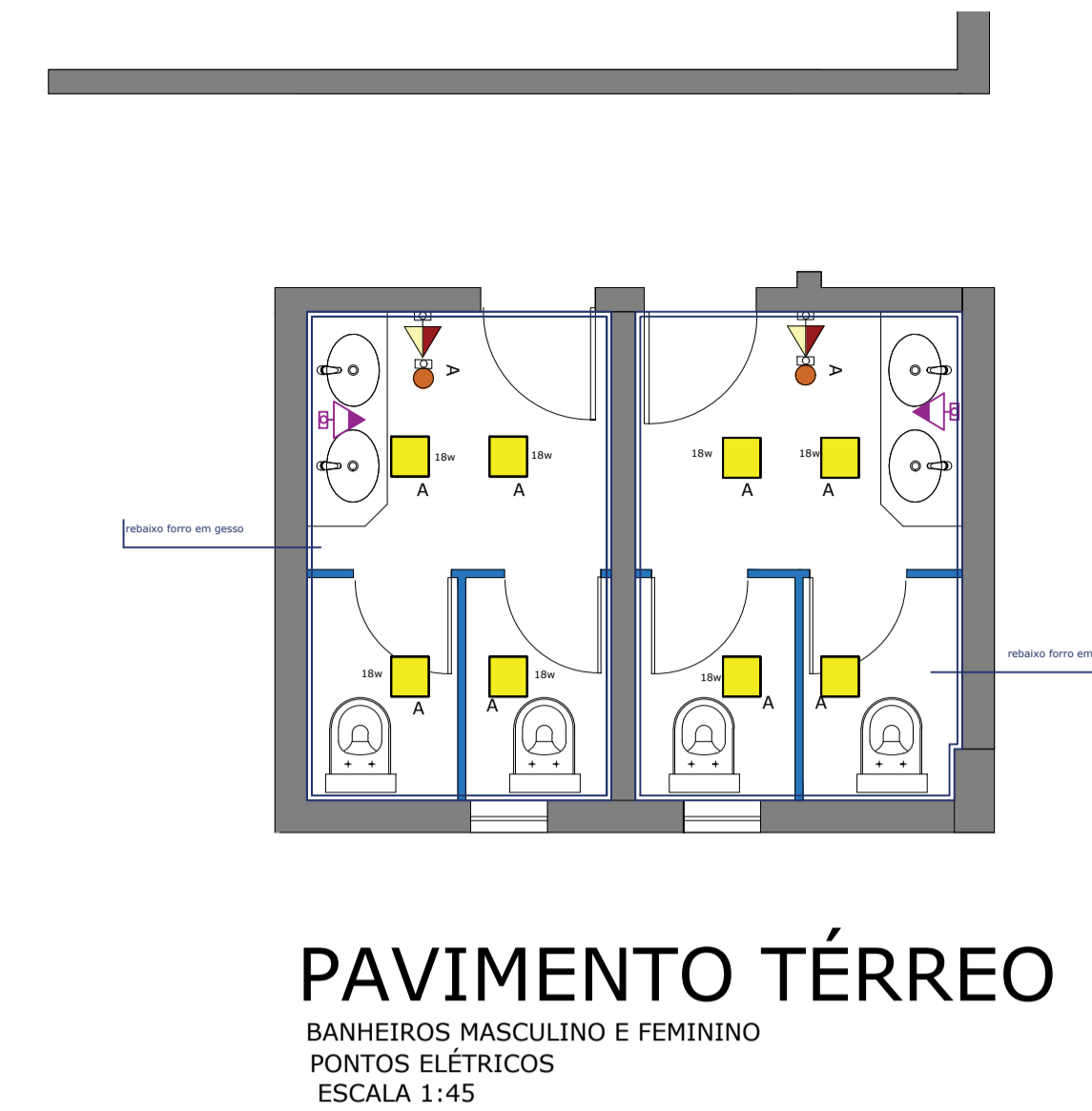


PAVIMENTO TÉRREO



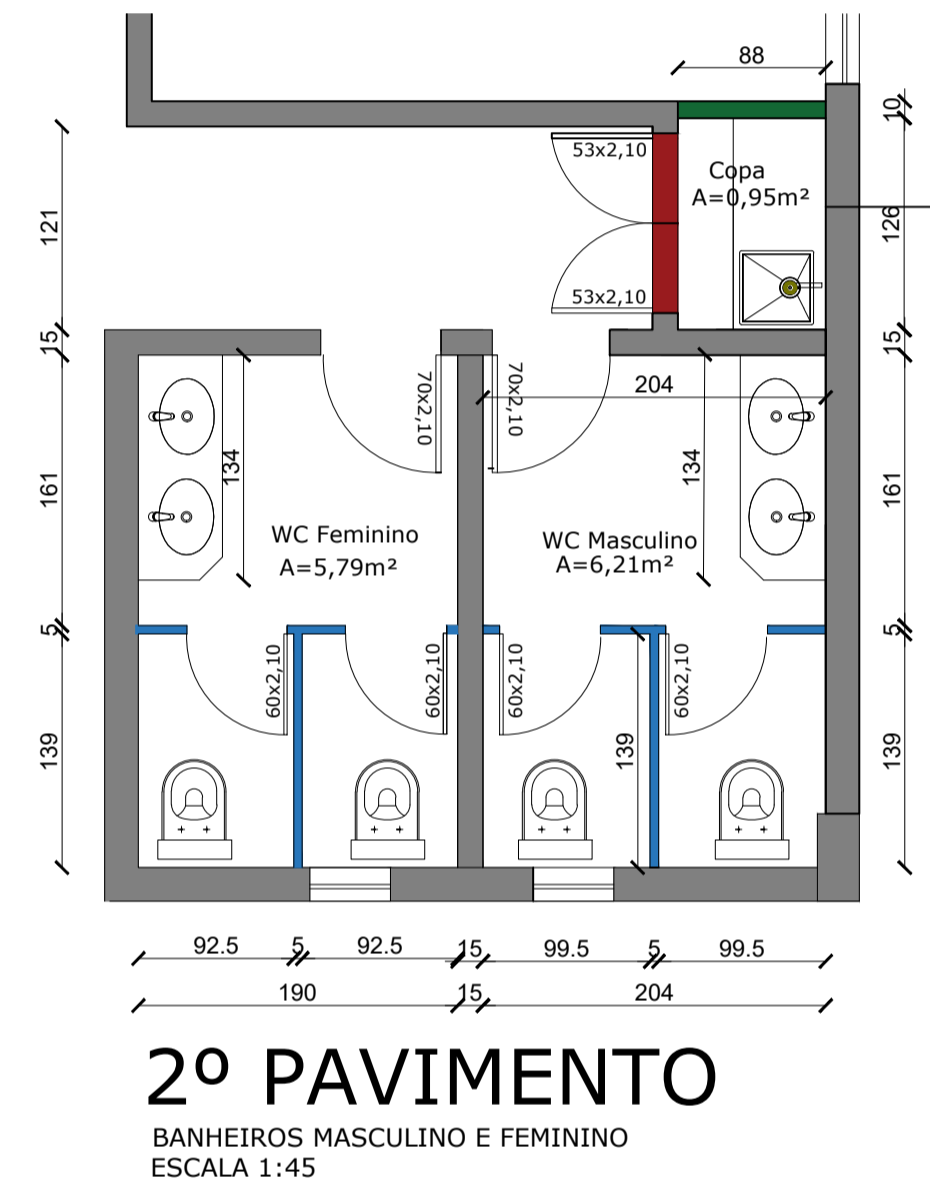
PAVIMENTO TÉRREO  
BANHEIROS MASCULINO E FEMININO  
ESCALA 1:45



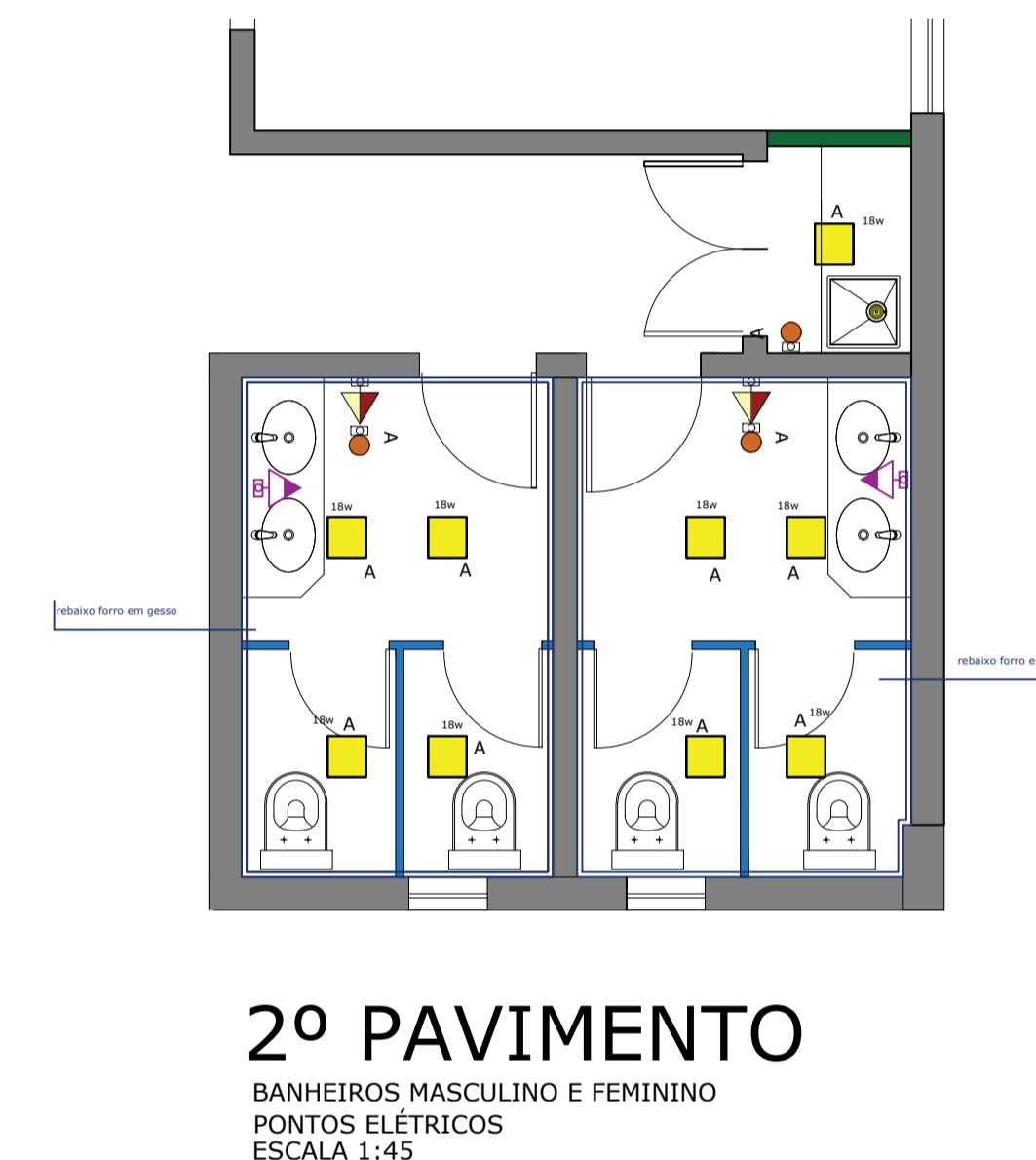
PAVIMENTO TÉRREO  
BANHEIROS MASCULINO E FEMININO  
PONTOS ELÉTRICOS  
ESCALA 1:45



2º PAVIMENTO



2º PAVIMENTO  
BANHEIROS MASCULINO E FEMININO  
ESCALA 1:45



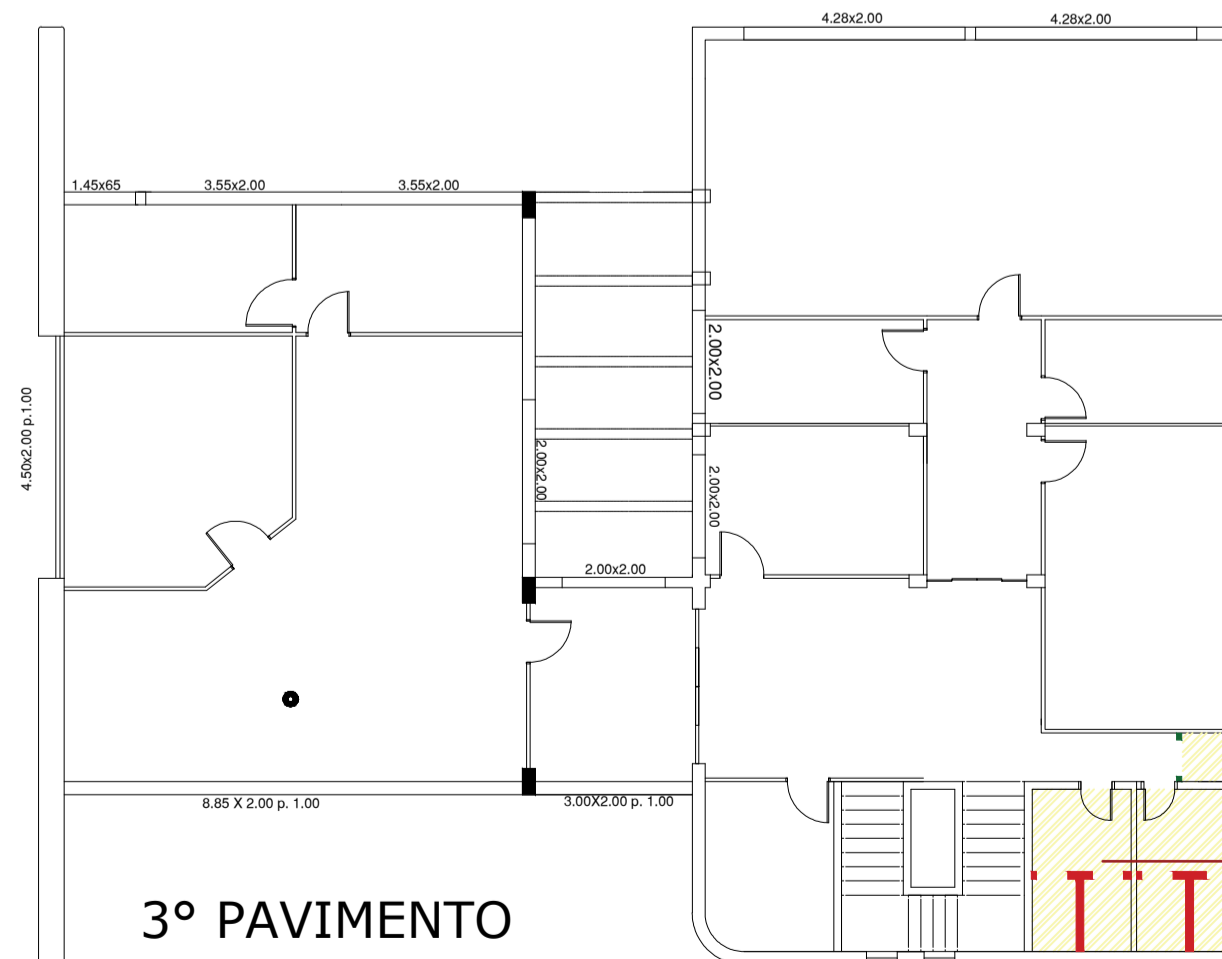
2º PAVIMENTO  
BANHEIROS MASCULINO E FEMININO  
PONTOS ELÉTRICOS  
ESCALA 1:45

LEGENDA/REFORMA

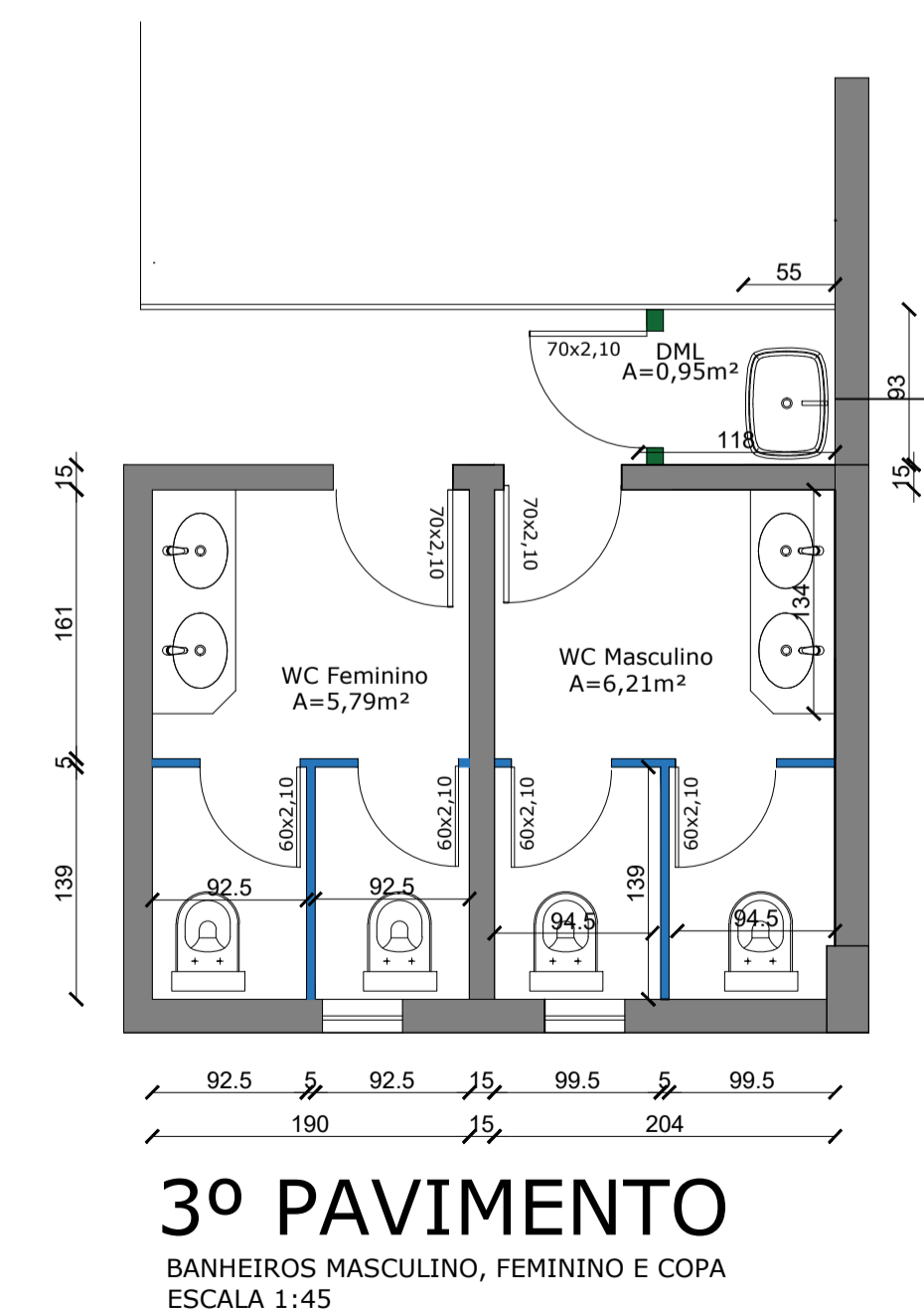
- DEMOLIR
- DIVISÓRIA LEVE
- DIVISÓRIA SANITÁRIA

LEGENDA/ELÉTRICA

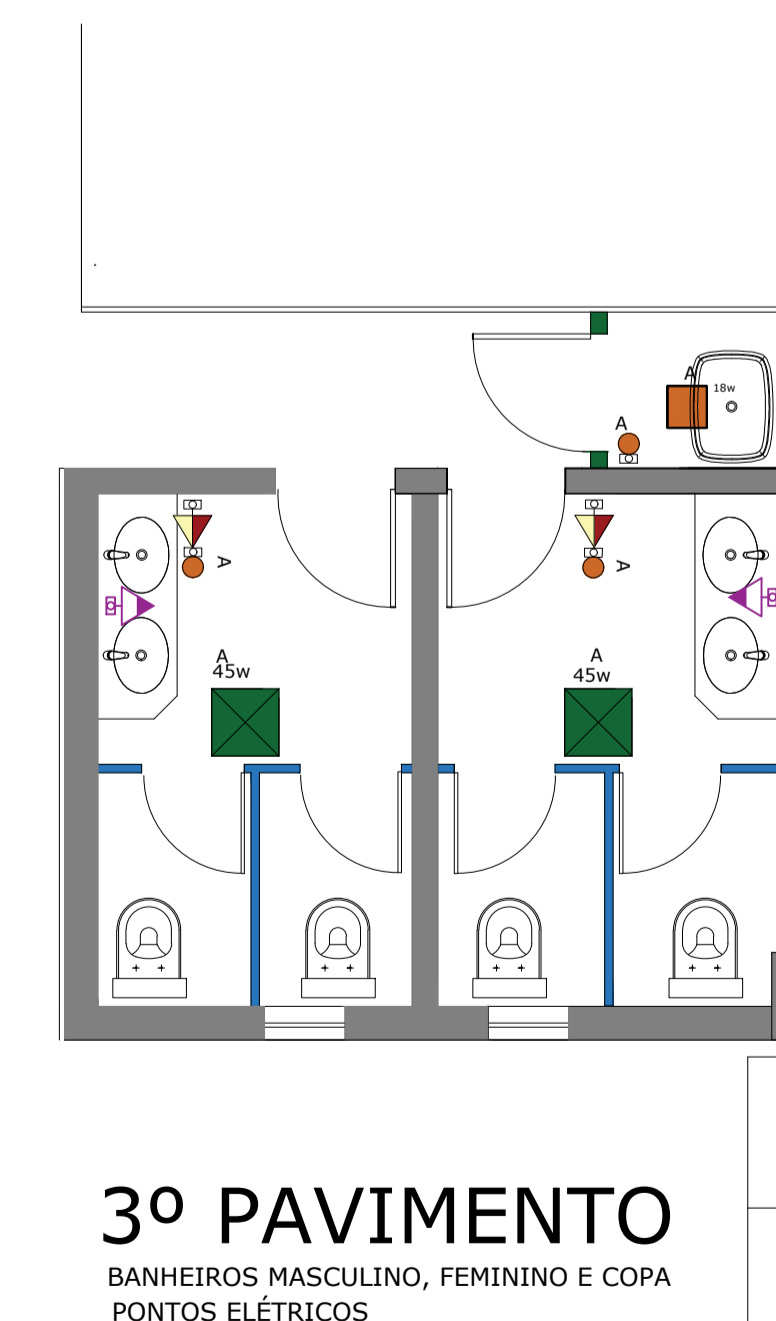
- CD GERAL
- Ponto de TV - 180cm
- Tomada 30CM ABAIXO DA LAJE - AR CONDICIONADO
- Tomada 180cm
- Tomada 160cm
- Tomada 120cm
- Tomada balcão 45cm
- Tomada para chuveiro 5400W - 220cm
- Tomada para AC Split - 270cm
- Internet
- Telefone
- CAIXA DE DISTRIBUIÇÃO DE ENERGIA ELÉTRICA
- INTERRUPTOR SIMPLES 10A - 250V, EM CAIXA DE FERRO 5x10cm, EMBUTIDA NA PAREDE COM TAMPA DE PLÁSTICO - H=1,10 A INSTALAR.
- INTERRUPTOR DUPLO 10A - 250V, EM CAIXA DE FERRO 5x10cm, EMBUTIDA NA PAREDE COM TAMPA DE PLÁSTICO - H=1,10 A INSTALAR.
- INTERRUPTOR TRIPLO 10A - 250V, EM CAIXA DE FERRO 5x10cm, EMBUTIDA NA PAREDE COM TAMPA DE PLÁSTICO - H=1,10 A INSTALAR.
- PANEL EM LED 45W DE SOBREPOR
- PANEL EM LED 8W DE EMBUTIR



3º PAVIMENTO



3º PAVIMENTO  
BANHEIROS MASCULINO, FEMININO E COPA  
ESCALA 1:45



3º PAVIMENTO  
BANHEIROS MASCULINO, FEMININO E COPA  
PONTOS ELÉTRICOS  
ESCALA 1:45

PREFEITURA MUNICIPAL DE ESPUMOSO  
SETOR DE ENGENHARIA E ARQUITETURA

	PROPRIETÁRIO Município de Espumoso	DATA FEVEREIRO 2026
	ENDEREÇO Praça Arthur Ritter de Medeiros, S/N	ESCALA Indicada
NOME DA OBRA - REFORMA EDIFICAÇÃO DA PREFEITURA MUNICIPAL DE ESPUMOSO		DESENHO Acácio Dolci Rosalen
PROPRIETÁRIO	RESPONSÁVEL TÉCNICO	PRANCHA
Gérson R. Machado Prefeito Municipal Adm. 2025 - 2028	Acácio Dolci Rosalen Coordenador Departamento de Engenharia Arquiteto e Urbanista - CAU A83054-2	1/1