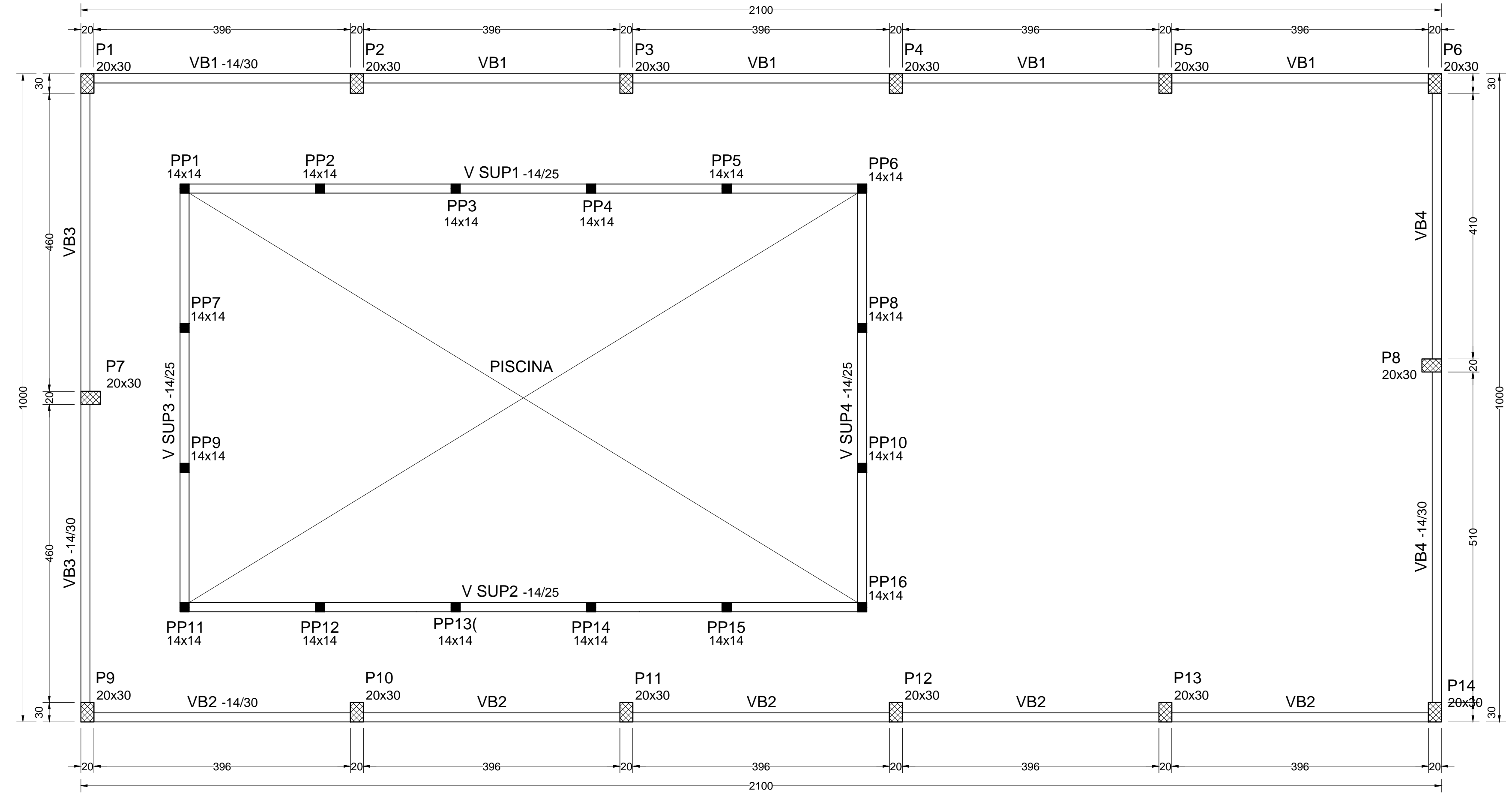
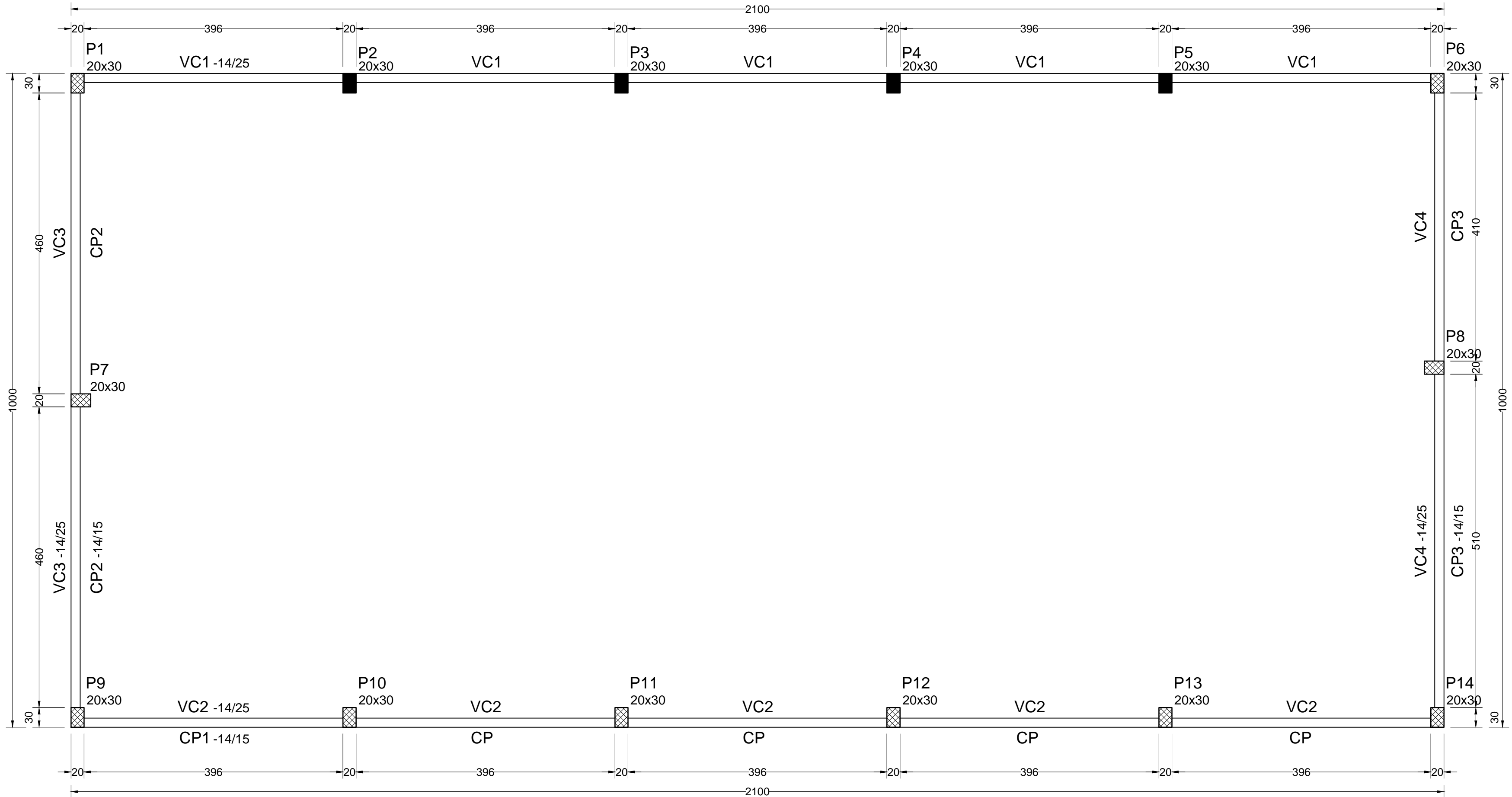


FORMA DO PAVIMENTO FUNDO PISCINA  
ESC: 1/ 50

Legenda das Vigas
V INF - Viga Inferior (piscina)
V SUP - Viga Superior (piscina)
V B - Viga Baldrame (pavilhão)
V C - Viga Cobertura (pavilhão)
CP - Cinta Platibanda (pavilhão)




FORMA DO PAVIMENTO BALDRAME  
ESC: 1/ 50



FORMA DO PAVIMENTO COBERTURA  
ESC: 1/ 50

Legenda dos Pilares
Pilar que morre
Pilar que passa



PREFEITURA MUNICIPAL DE ESPUMOSO  
SETOR DE ENGENHARIA E ARQUITETURA

PROPRIETÁRIO  
PREFEITURA MUNICIPAL DE ESPUMOSO

ENDEREÇO  
AVENIDA ÂNGELO MACALÓS, nº1.459 - ESPUMOSO/RS

NOME DA OBRA  
CONSTRUÇÃO DE PISCINA PARA O ESPORTE EDUCACIONAL

DATA  
MARÇO/2019

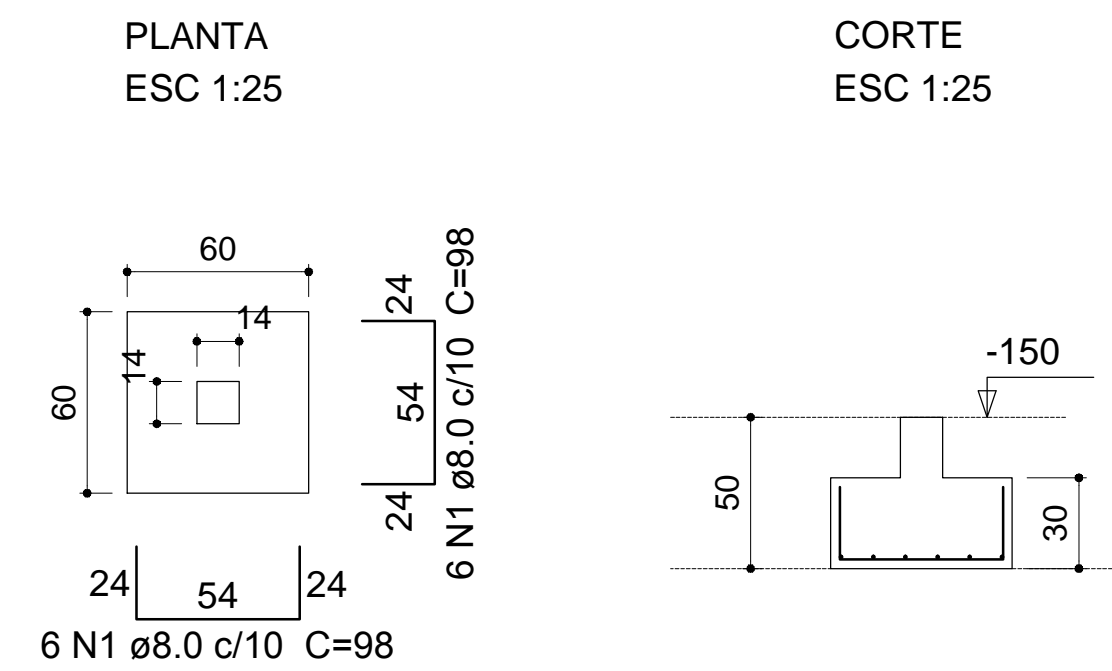
ESCALA  
INDICADA

PROPRIETÁRIO  
Douglas Fontana  
PROPRIETÁRIO  
ESPUMOSO

RESPONSÁVEL TÉCNICO  
Gerson L. Cechete  
Engenheiro Civil  
CREA/RS 34.41513

CONJUNTO  
Estrutural  
FOLHA  
1/5

SAPATAS PISCINA - (SP1 à SP16)



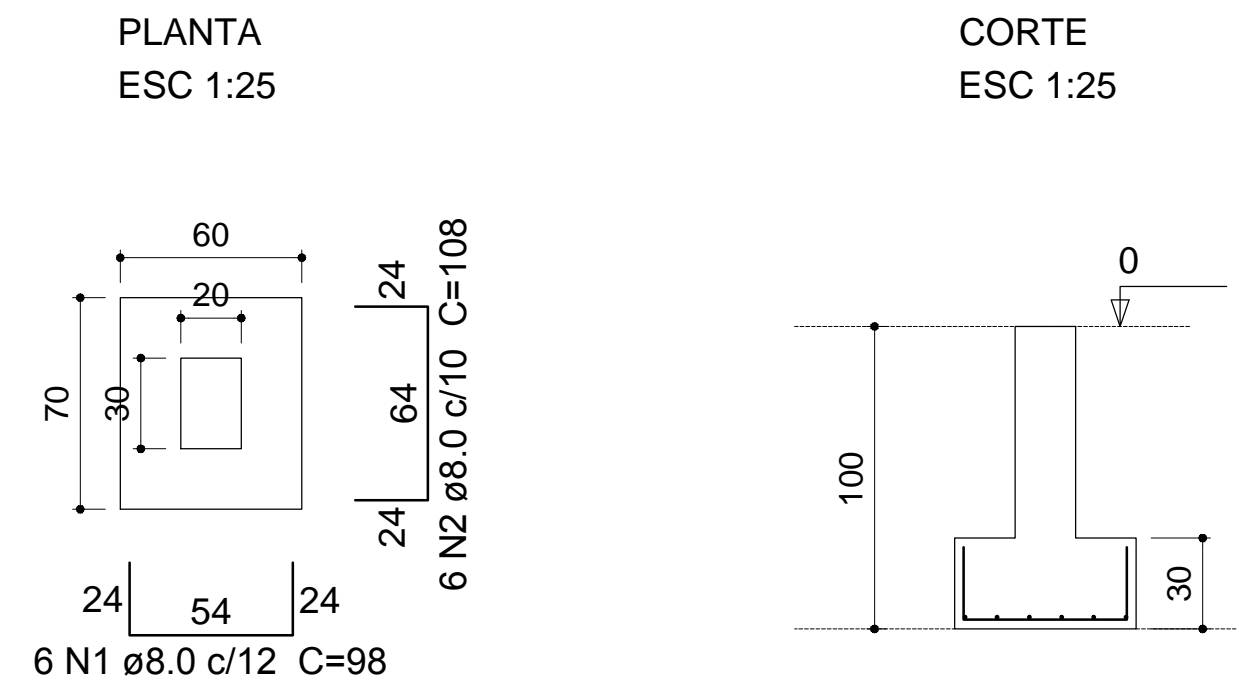
Solo com capacidade de suporte > 2.50 kgf/cm²

Resumo do aço - Sapatas Piscina

AÇO	DIAM (mm)	C.TOTAL (m)	QUANT + 10 % (Barras)	PESO + 10 % (kg)
CA50	8.0	188.2	18	81.7
PESO TOTAL (kg)				
CA50	81.7			

Volume de concreto (C-20) = 1.73 m³  
Área de forma = 11.52 m²

SAPATAS EDIFICAÇÃO - (14x)



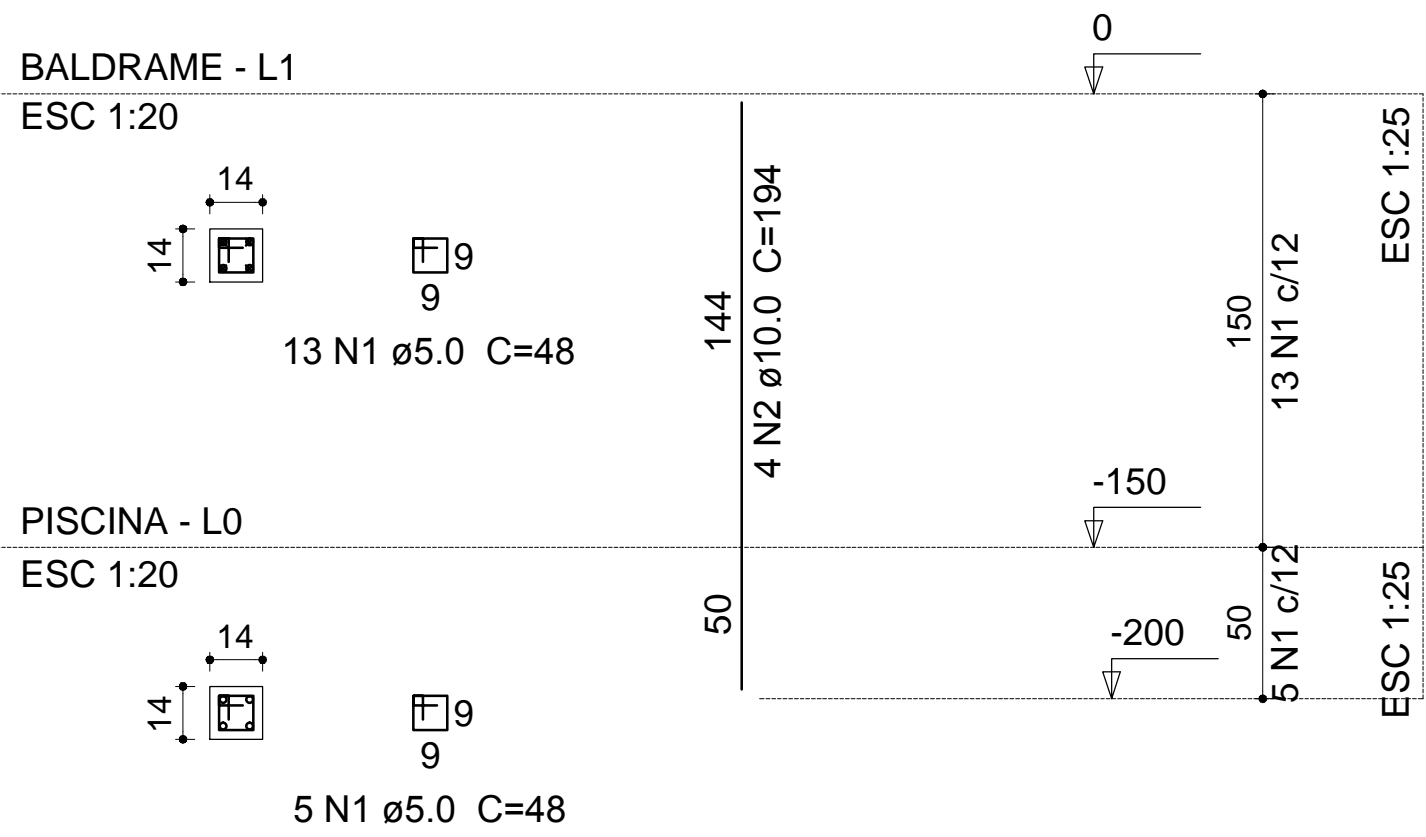
Solo com capacidade de suporte > 3.00 kgf/cm²

Resumo do aço - Sapatas Edificação

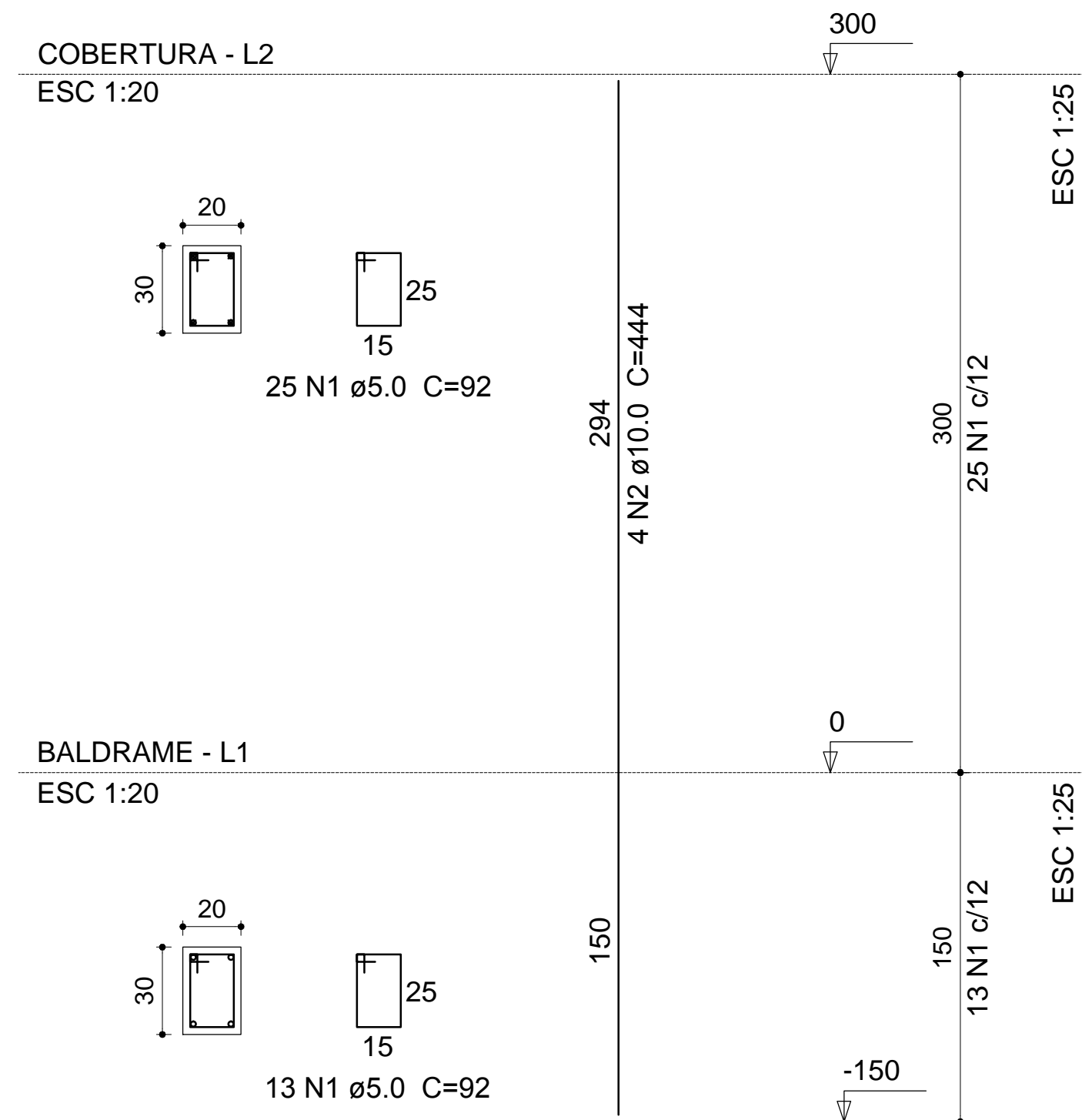
AÇO	DIAM (mm)	C.TOTAL (m)	QUANT + 10 % (Barras)	PESO + 10 % (kg)
CA50	8.0	173.1	16	75.1
PESO TOTAL (kg)				
CA50	75.1			

Volume de concreto (C-20) = 1.76 m³  
Área de forma = 10.92 m²

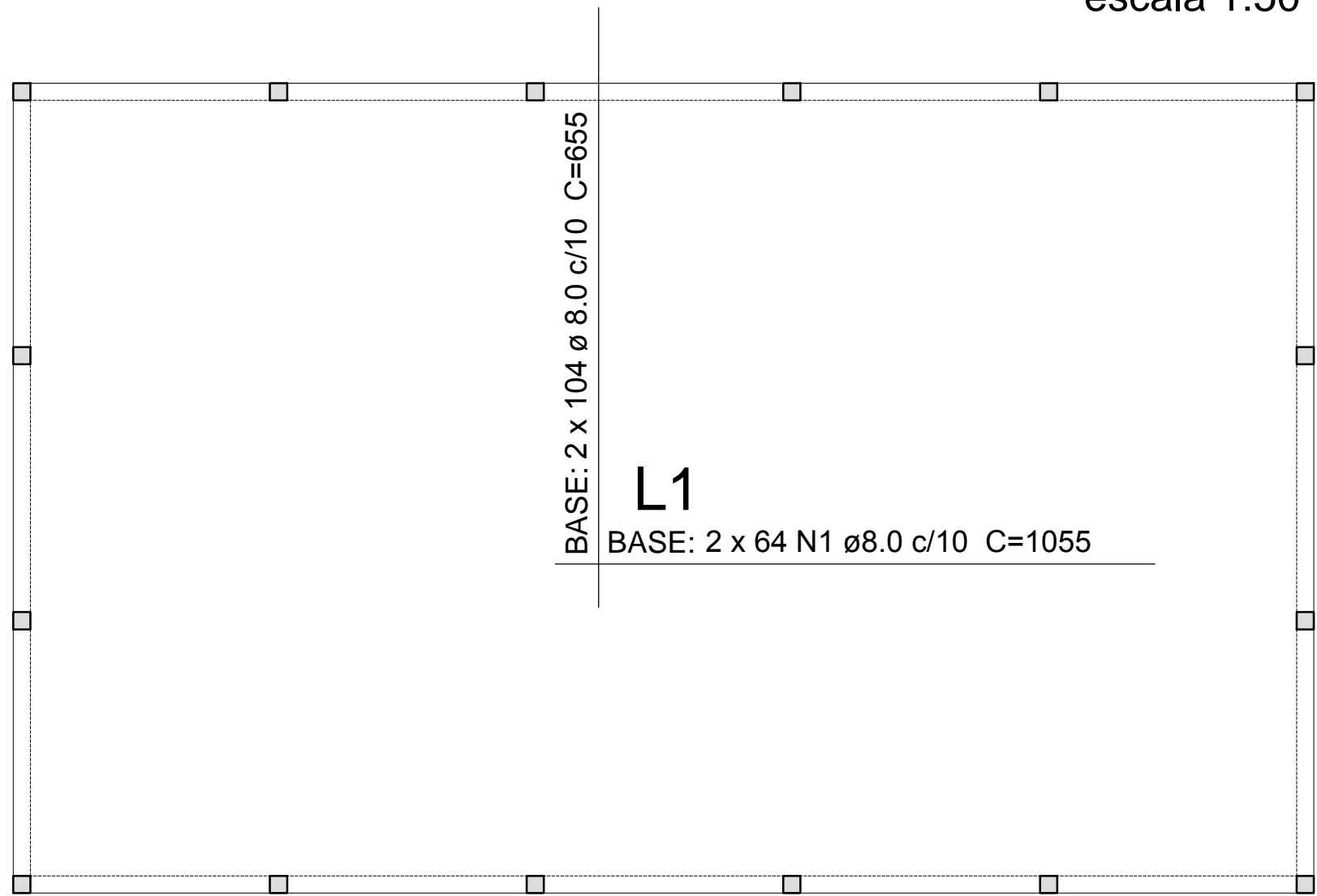
PILARETES PISCINA - (PP1 ao PP16)



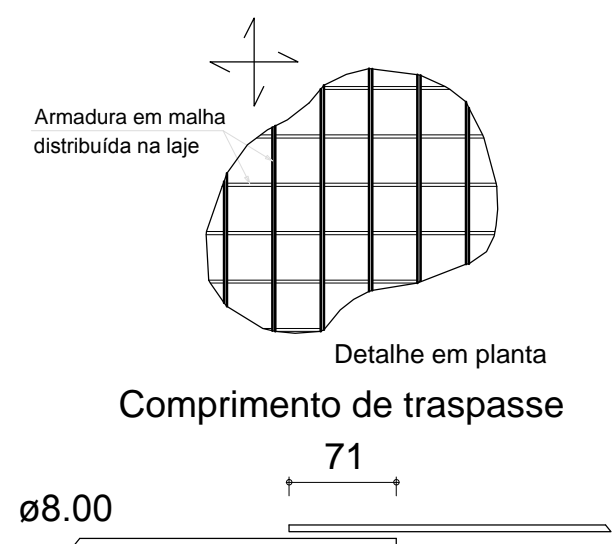
PILARES PAVILHÃO - (P2 ao P5)



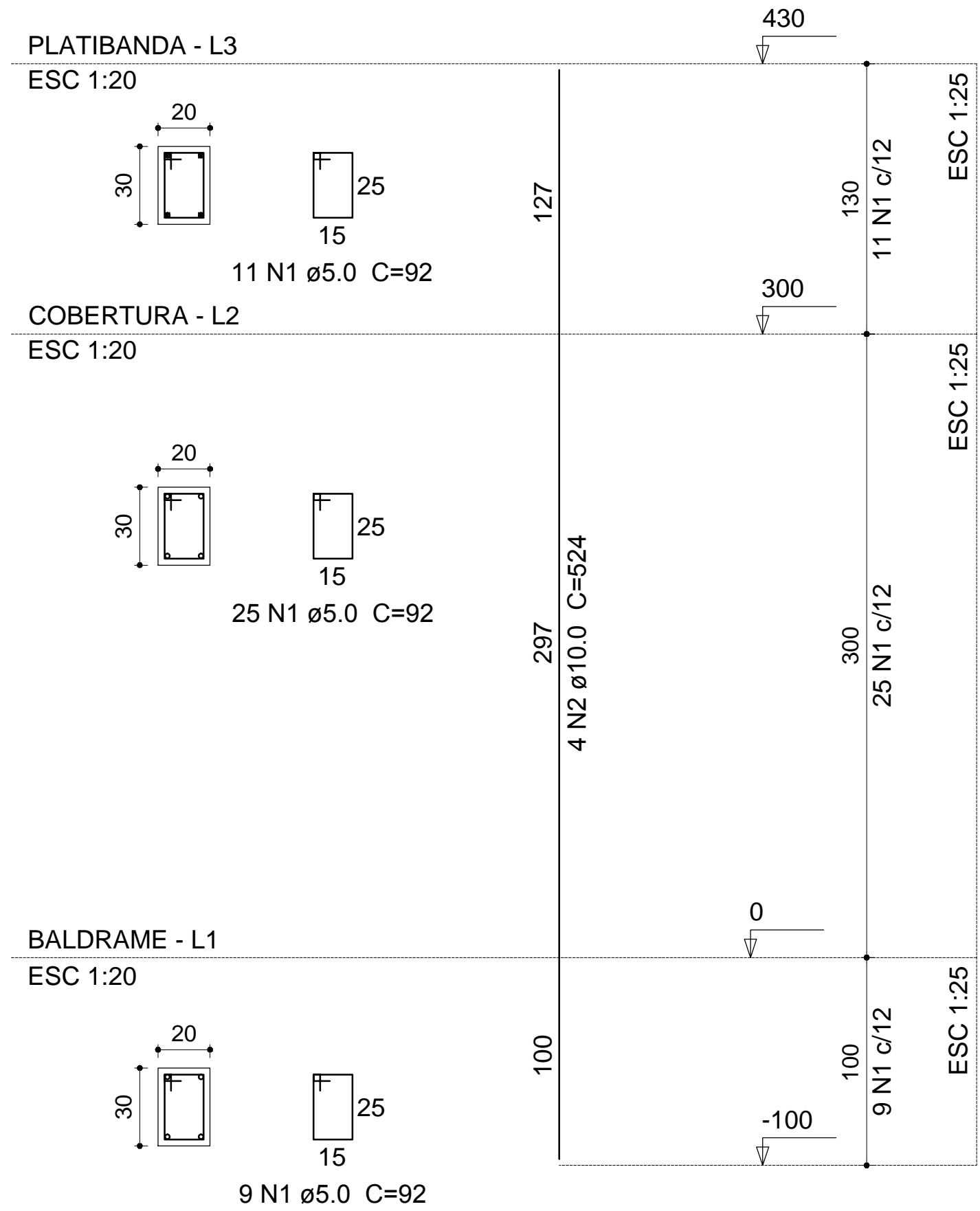
ARMAÇÃO INFERIOR E SUPERIOR DO RADIER DO PAVIMENTO PISCINA  
escala 1:50



DETALHE DA ARMADURA DE MALHA BASE



PIILARES PAVILHÃO (P1 - P6 ao P14) - (10X)



Resumo do aço - Pilaretes Piscina

AÇO	DIAM (mm)	C.TOTAL (m)	QUANT + 10 % (Barras)	PESO + 10 % (kg)
CA50	10.0	7.8	1	5.3
CA60	5.0	8.7	1	1.5
PESO TOTAL (kg)				
CA50	5.3			
CA60	1.5			

Volume de concreto (C-25) = 0.04 m³  
Área de forma = 1.12 m²

Resumo do aço Total - Pilares Edificação

AÇO	DIAM (mm)	C.TOTAL (m)	QUANT + 10 % (Barras)	PESO + 10 % (kg)
CA50	10.0	281.2	28	190
CA60	5.0	554	56	164.4
PESO TOTAL (kg)				
CA50	190			
CA60	93.6			

Volume de concreto (C-25) = 4.28 m³  
Área de forma = 71 m²

Resumo do aço - RADIER

AÇO	DIAM (mm)	C.TOTAL (m)	QUANT + 10 % (Barras)	PESO + 10 % (kg)
CA50	8.0	2712.8	249	1177.5
PESO TOTAL (kg)				
CA50	1177.5			

Volume de concreto (C-30) = 9.79 m³

PREFEITURA MUNICIPAL DE ESPUMOSO  
SETOR DE ENGENHARIA E ARQUITETURA



PROPRIETÁRIO  
PREFEITURA MUNICIPAL DE ESPUMOSO  
ENDEREÇO  
AVENIDA ÂNGELO MACALÓS, nº1.459 -  
ESPUMOSO/RS

DATA  
MARÇO/2019  
ESCALA  
INDICADA

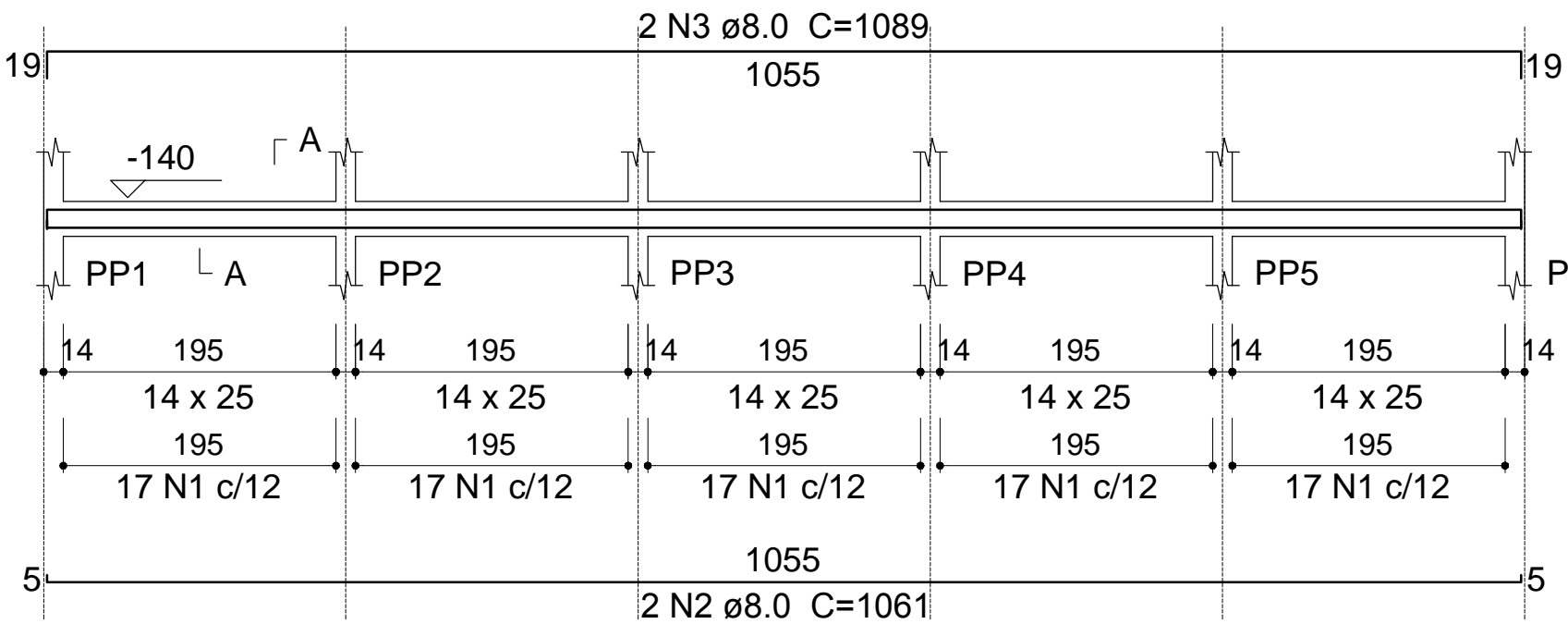
PROPRIETÁRIO  
Douglas Fontana  
PROPRIETÁRIO

RESPONSÁVEL TÉCNICO  
Gerson L. Cecilete  
Engenheiro Civil  
CREA/RS 54.411-D

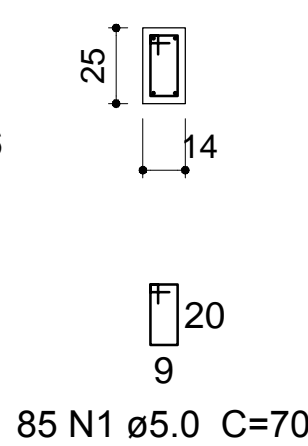
CONJUNTO  
Estrutural  
FOLHA  
2/5



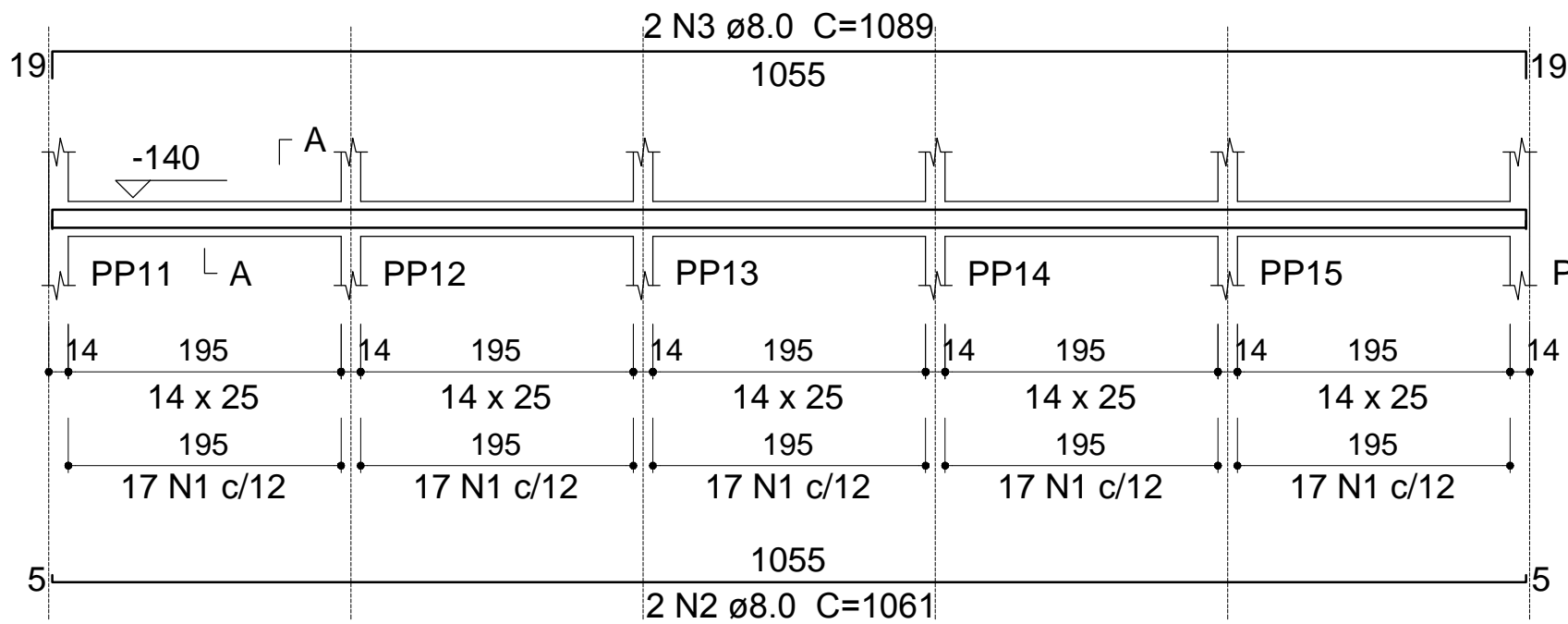
V INF1  
ESC 1:50



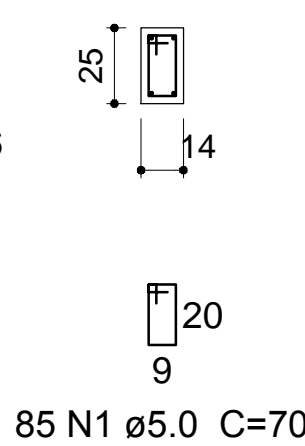
SEÇÃO A-A  
ESC 1:25



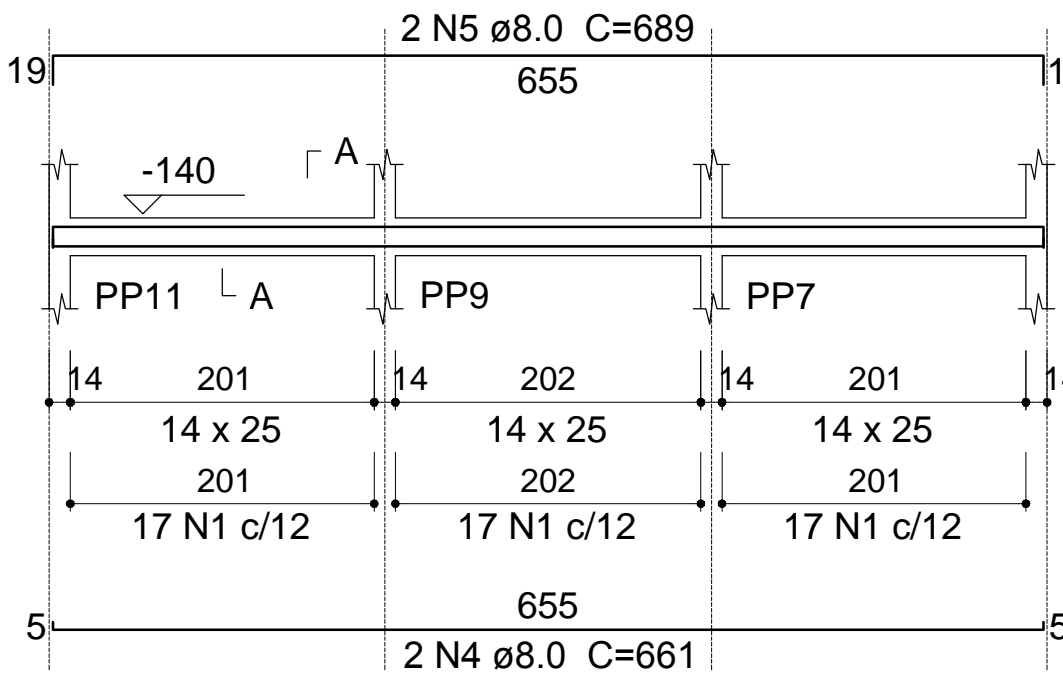
V INF2  
ESC 1:50



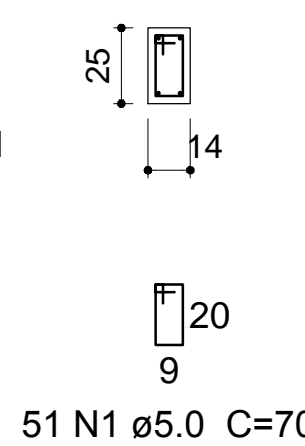
SEÇÃO A-A  
ESC 1:25



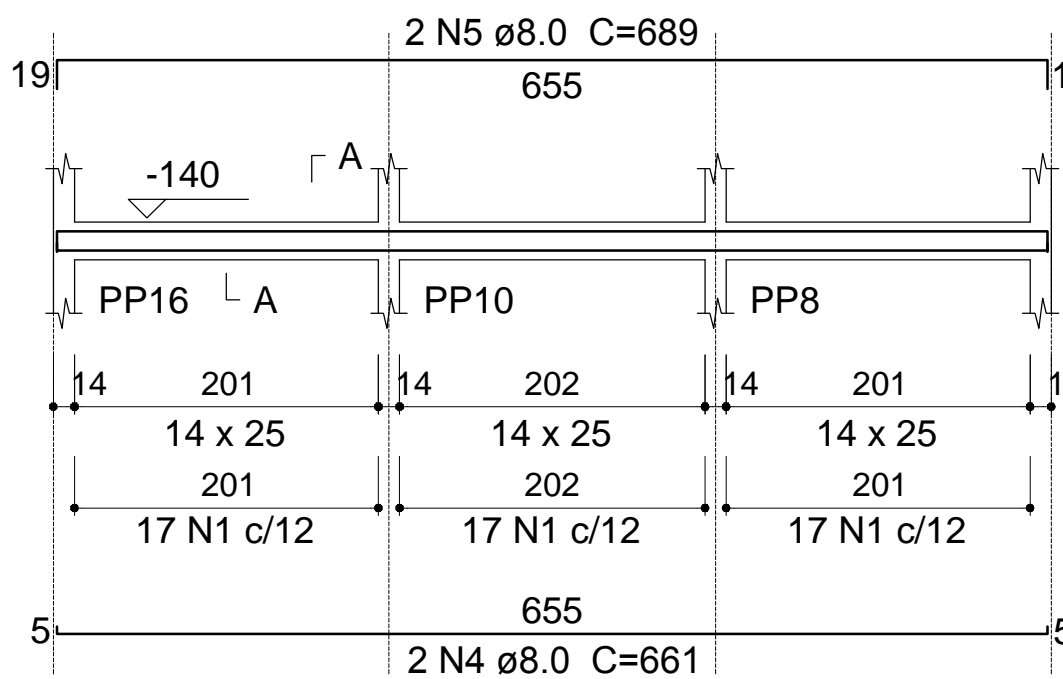
V INF3  
ESC 1:50



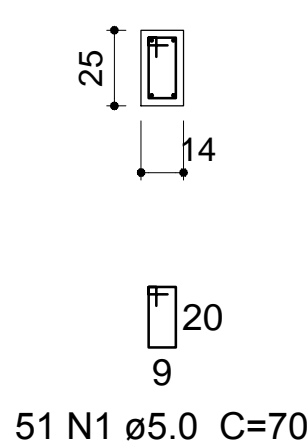
SEÇÃO A-A  
ESC 1:25



V INF4  
ESC 1:50



SEÇÃO A-A  
ESC 1:25

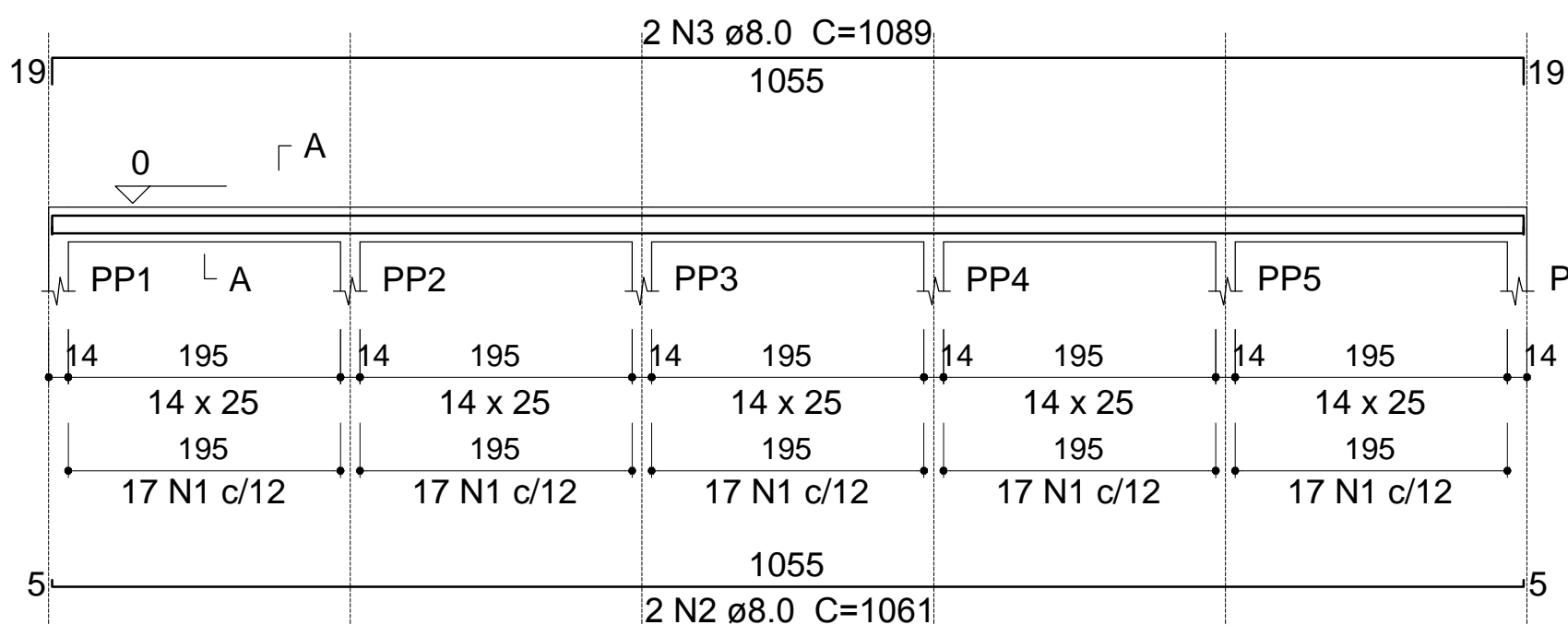


Resumo do aço - Vigas Inf. Piscina

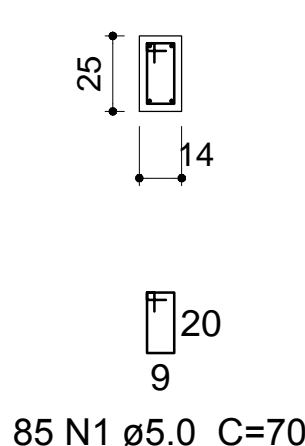
AÇO	DIAM (mm)	C.TOTAL (m)	QUANT + 10 % (Barras)	PESO + 10 % (kg)
CA50	8.0	140	13	60.8
CA60	5.0	190.4	18	32.3
PESO TOTAL (kg)				
CA50	60.8			
CA60	32.3			

Volume de concreto (C-25) = 1.2 m³  
Área de forma = 22.02 m²

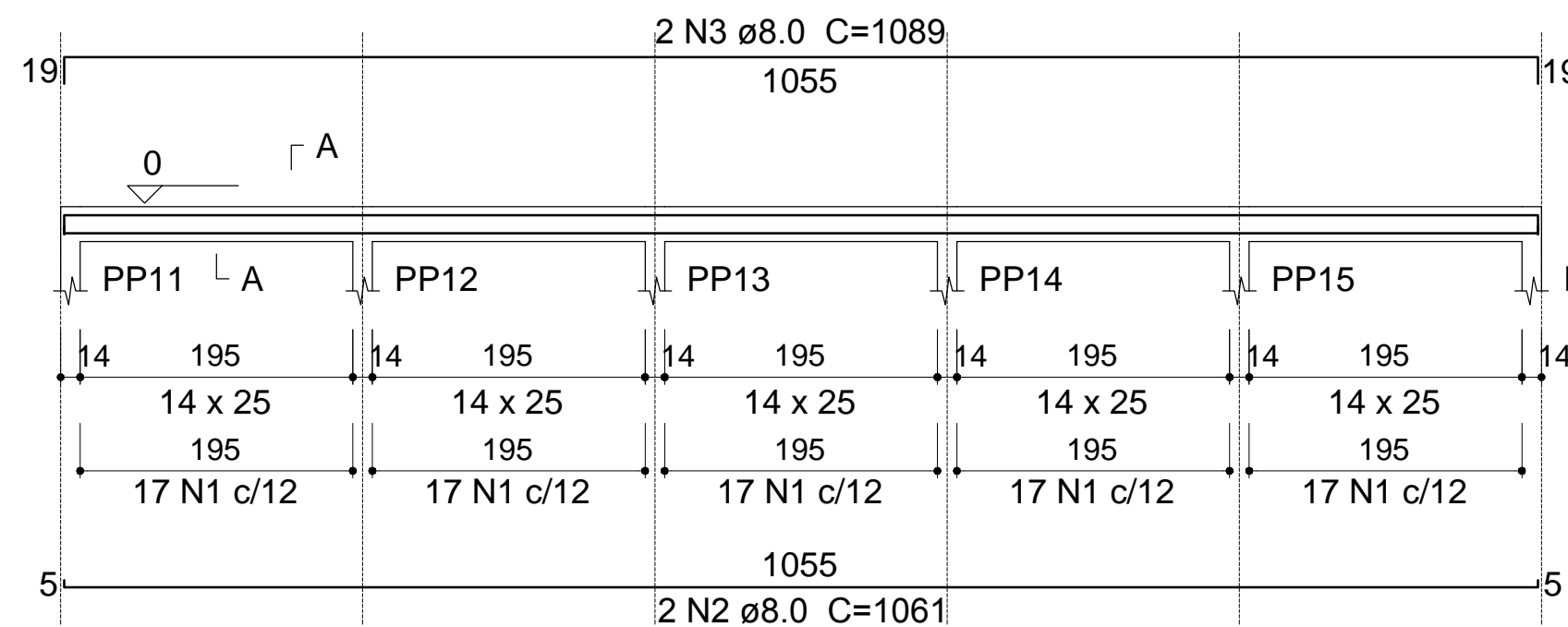
V SUP1  
ESC 1:50



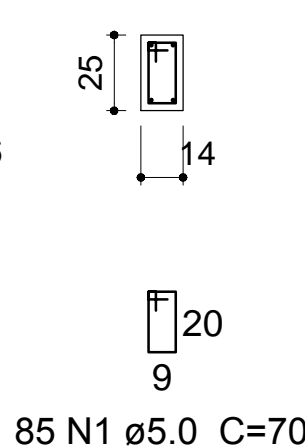
SEÇÃO A-A  
ESC 1:25



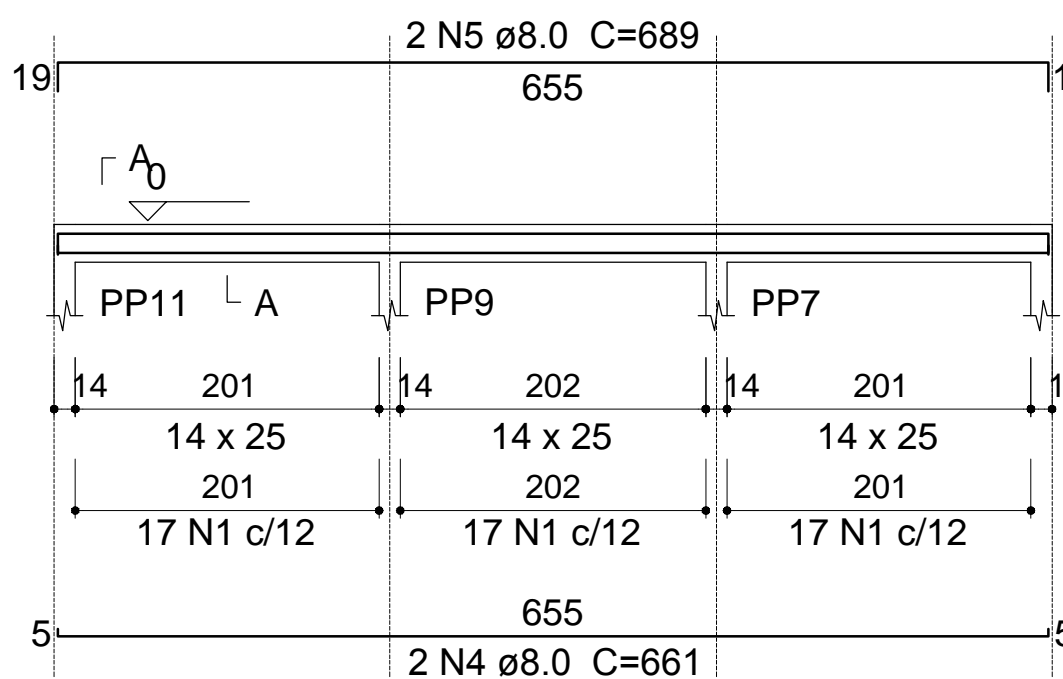
V SUP2  
ESC 1:50



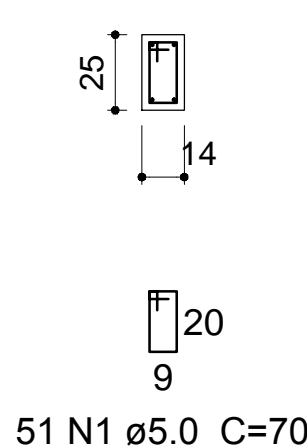
SEÇÃO A-A  
ESC 1:25



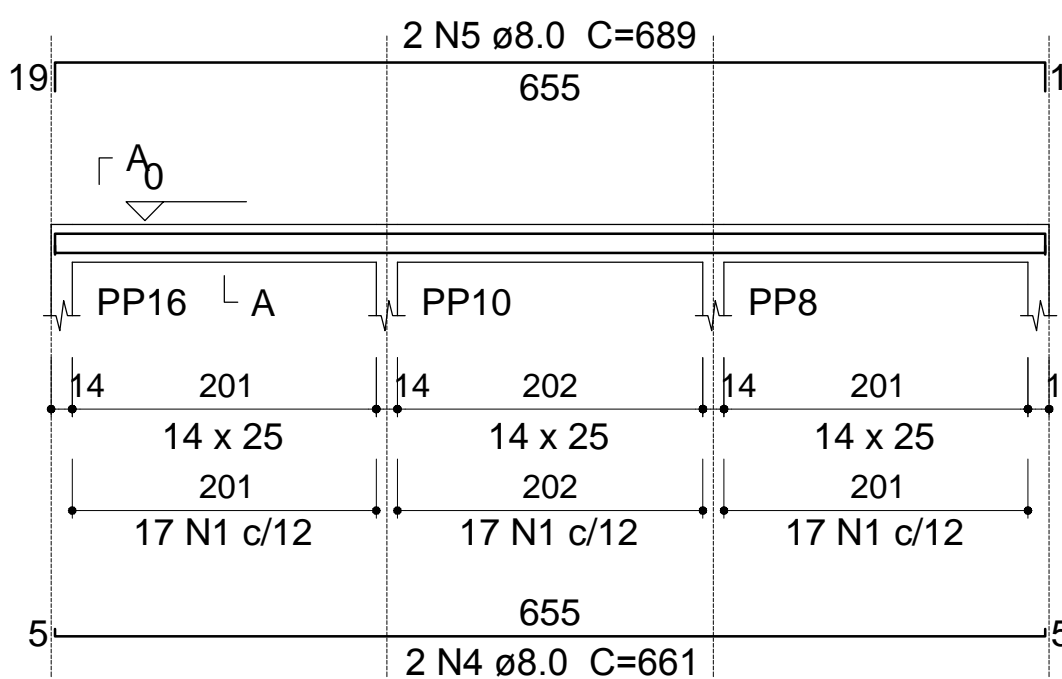
V SUP3  
ESC 1:50



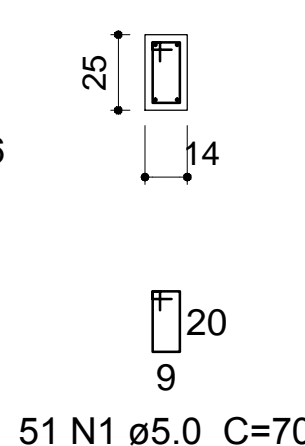
SEÇÃO A-A  
ESC 1:25



V SUP4  
ESC 1:50



SEÇÃO A-A  
ESC 1:25



Resumo do aço - Vigas Inf. Piscina

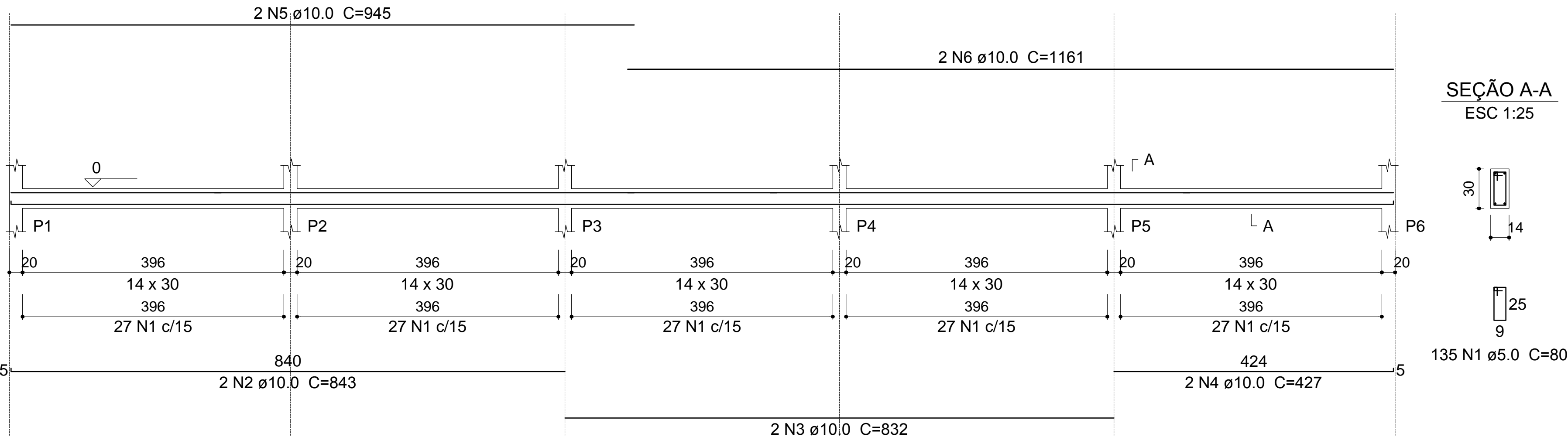
AÇO	DIAM (mm)	C.TOTAL (m)	QUANT + 10 % (Barras)	PESO + 10 % (kg)
CA50	8.0	140	13	60.8
CA60	5.0	190.4	18	32.3
PESO TOTAL (kg)				
CA50	60.8			
CA60	32.3			

Volume de concreto (C-25) = 1.2 m³  
Área de forma = 22.02 m²

PREFEITURA MUNICIPAL DE ESPUMOSO SETOR DE ENGENHARIA E ARQUITETURA		
	PROPRIETÁRIO PREFEITURA MUNICIPAL DE ESPUMOSO	DATA MARÇO/2019
	ENDEREÇO AVENIDA ÂNGELO MACALÓS, nº1.459 - ESPUMOSO/RS	ESCALA INDICADA
	NOME DA OBRA CONSTRUÇÃO DE PISCINA PARA O ESPORTE EDUCACIONAL	
PROPRIETÁRIO 	RESPONSÁVEL TÉCNICO 	CONJUNTO Estrutural FOLHA 3/5

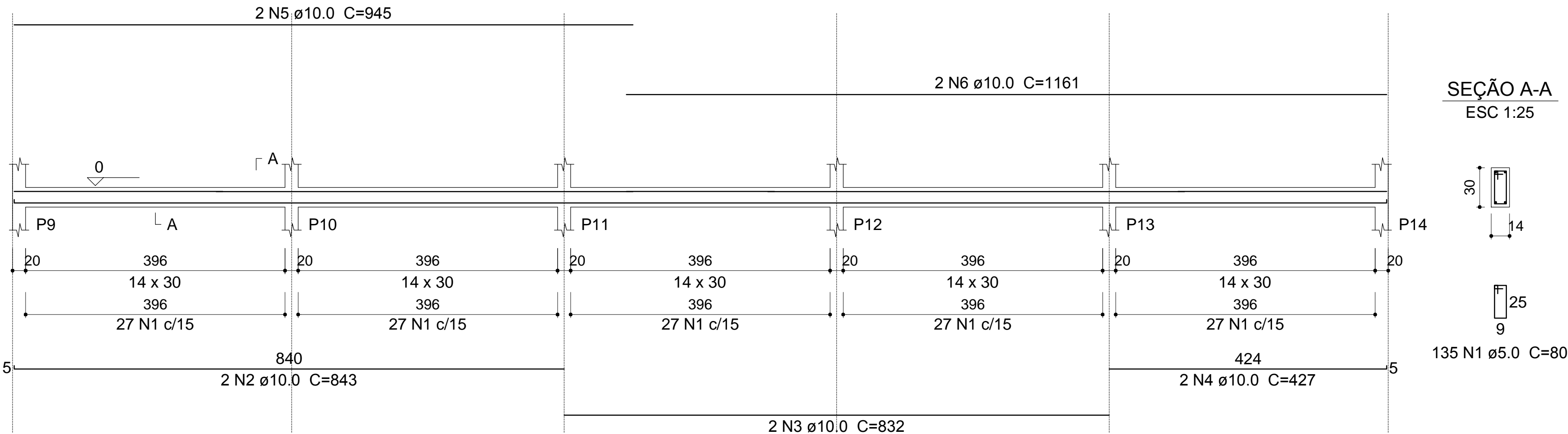
VB1

ESC 1:50



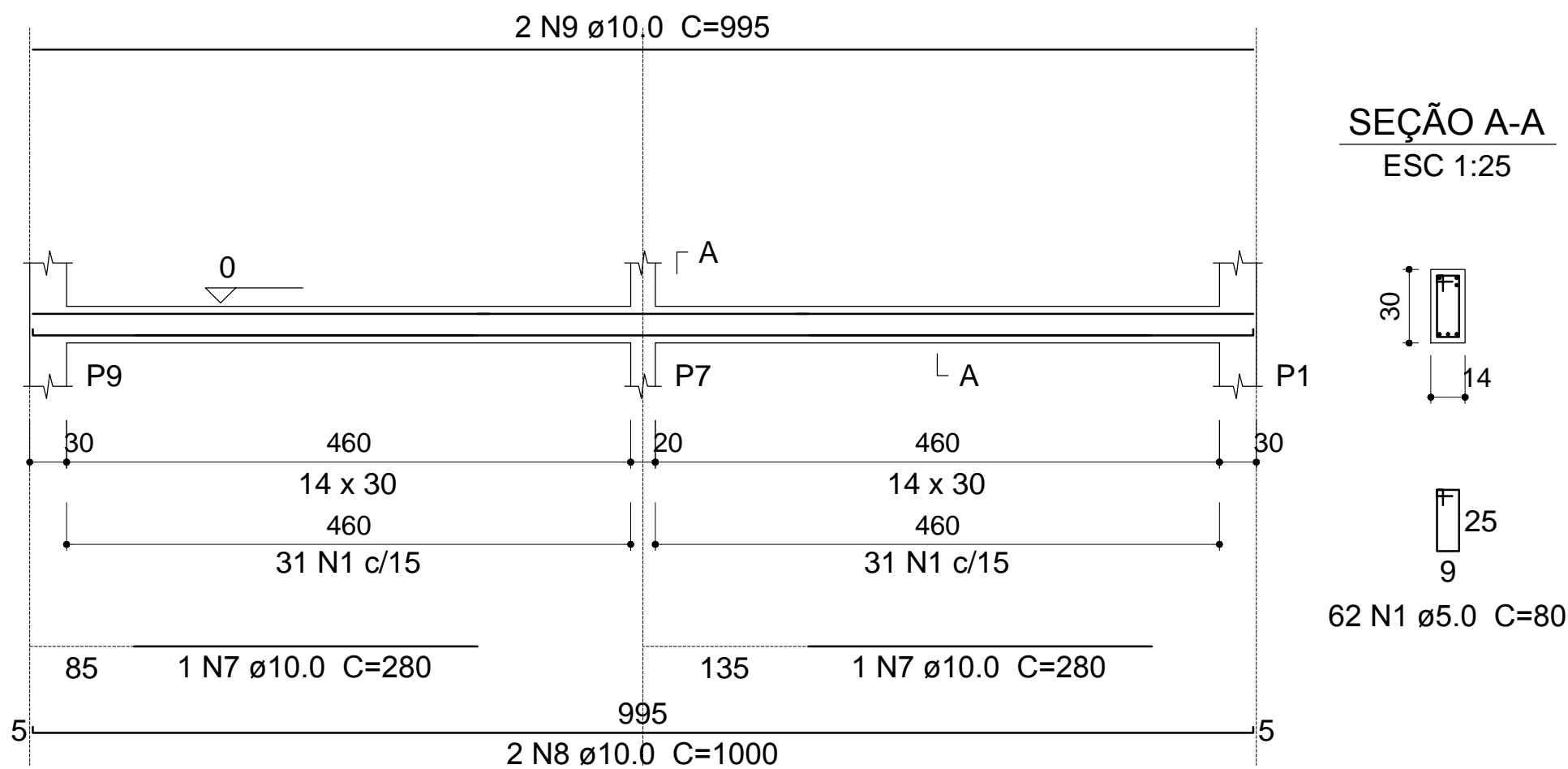
VB2

ESC 1:50



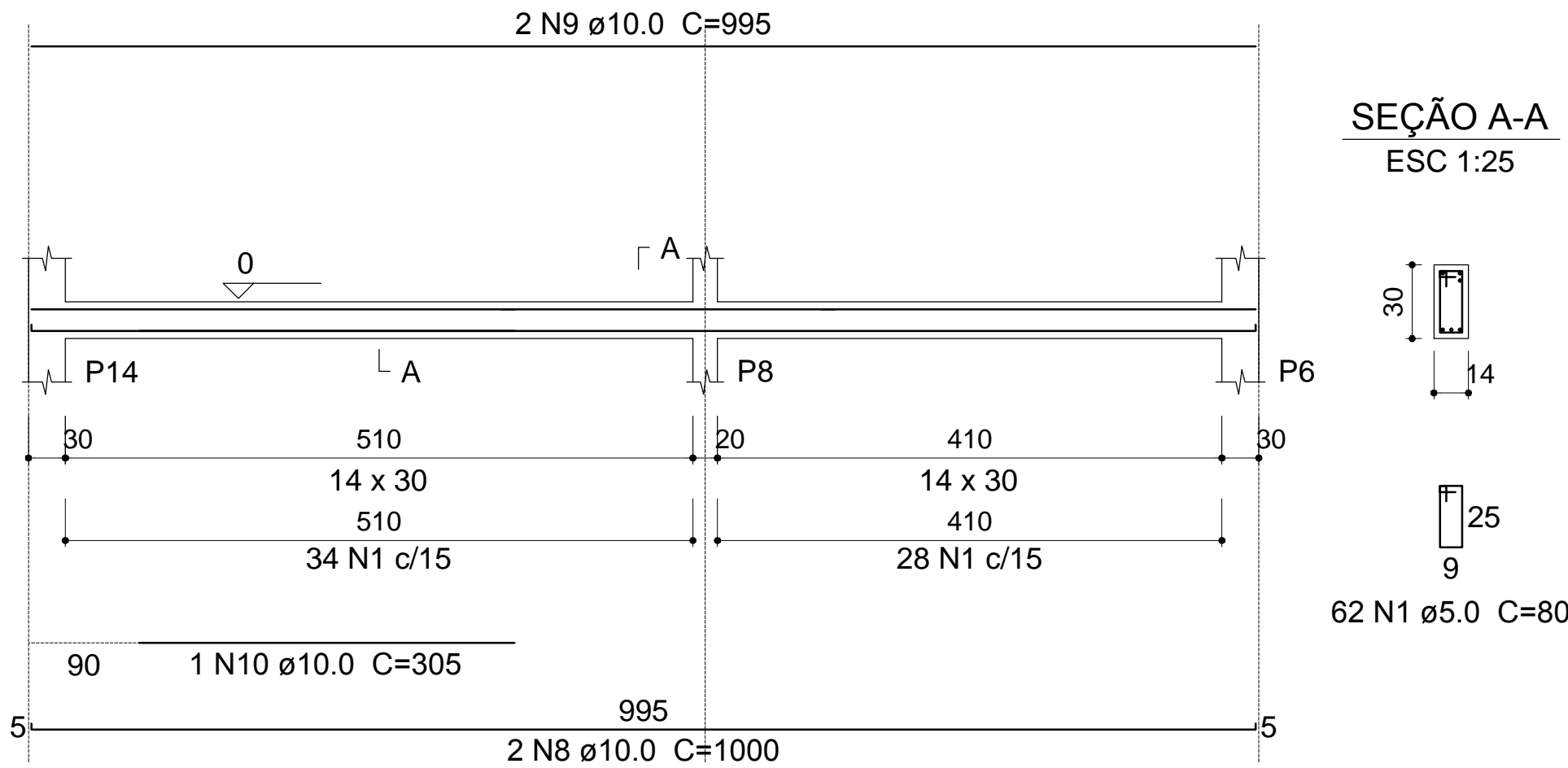
VB3

ESC 1:50



VB4

ESC 1:50



Resumo do aço - Vigas Baldrame Edificação

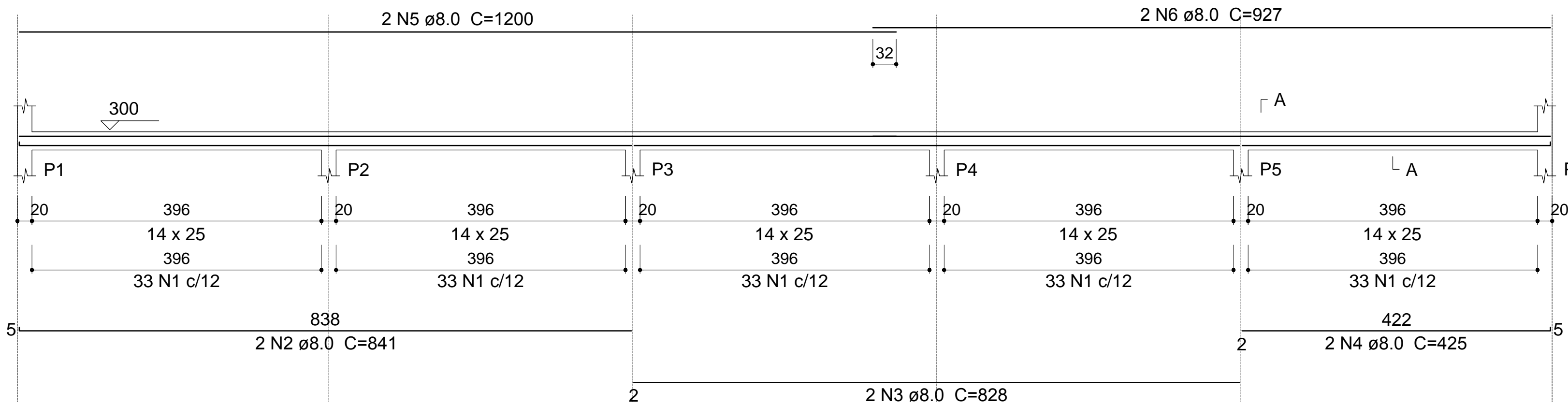
AÇO	DIAM (mm)	C.TOTAL (m)	QUANT + 10 % (Barras)	PESO + 10 % (kg)
CA50	10.0	256.8	24	174.1
CA60	5.0	315.2	29	53.4
PESO TOTAL (kg)				
CA50	174.1			
CA60	53.4			

Volume de concreto (C-25) = 2.6 m³  
Área de forma = 45.88 m²

PREFEITURA MUNICIPAL DE ESPUMOSO			
SETOR DE ENGENHARIA E ARQUITETURA			
	PROPRIETÁRIO	DATA	
	PREFEITURA MUNICIPAL DE ESPUMOSO	MARÇO/2019	
	ENDEREÇO	ESCALA	
	AVENIDA ÂNGELO MACALÓS, nº1.459 - ESPUMOSO/RS	INDICADA	
NOME DA OBRA			
CONSTRUÇÃO DE PISCINA PARA O ESPORTE EDUCACIONAL			
PROPRIETÁRIO	RESPONSÁVEL TÉCNICO	CONJUNTO	
		Estrutural	
		FOLHA	
		4/5	

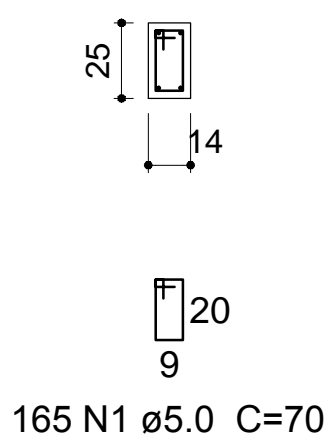
## VC1

ESC 1:50



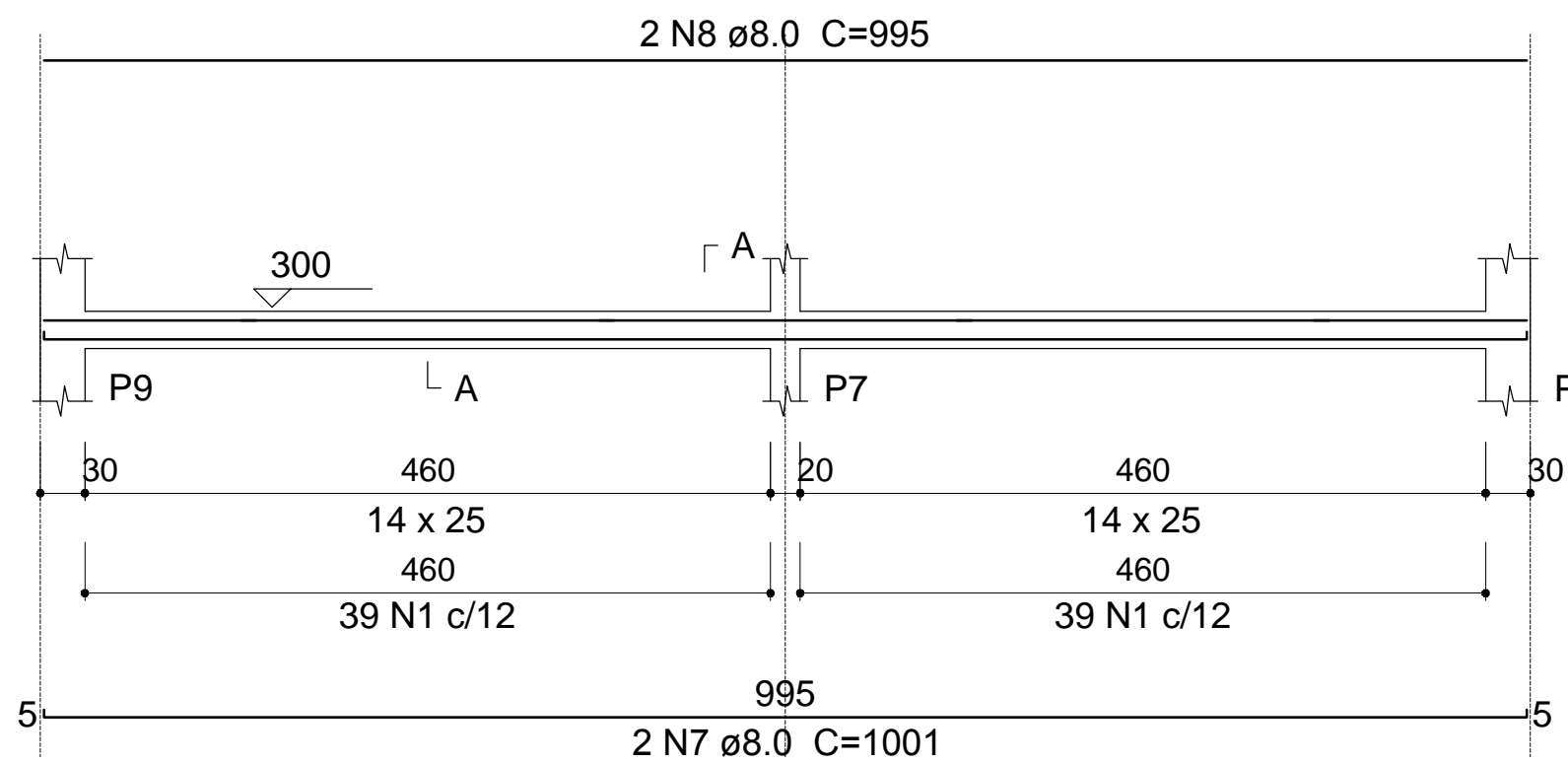
### SEÇÃO A-A

ESC 1:25



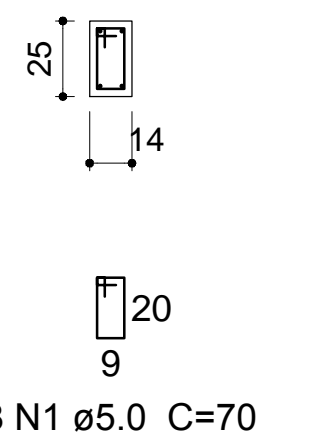
## VC3

ESC 1:50



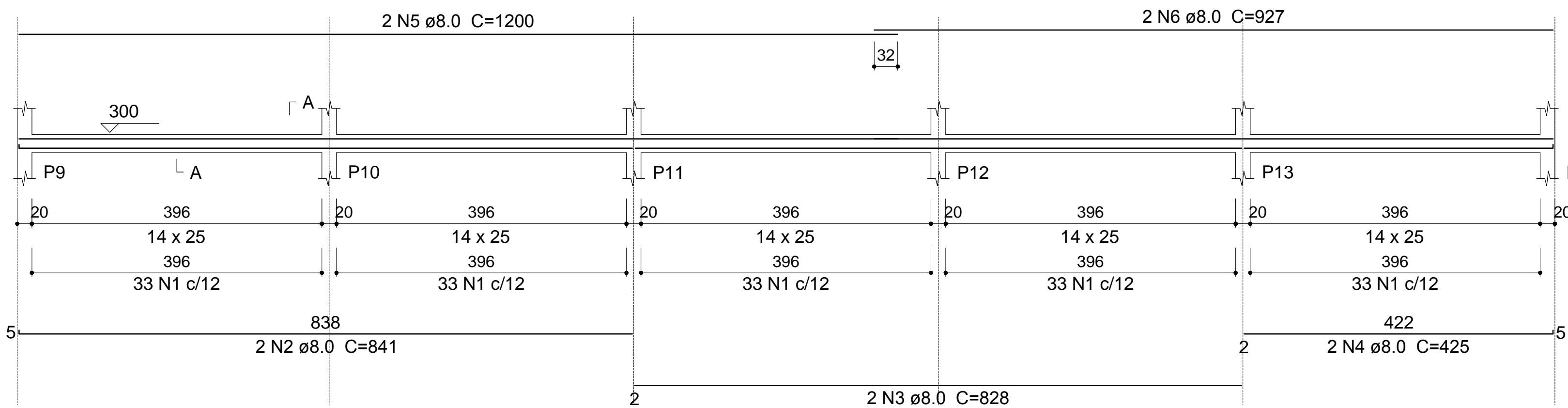
### SEÇÃO A-A

ESC 1:25



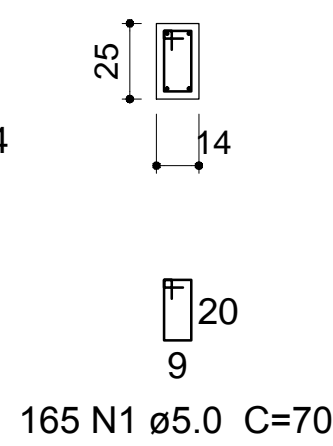
## VC2

ESC 1:50



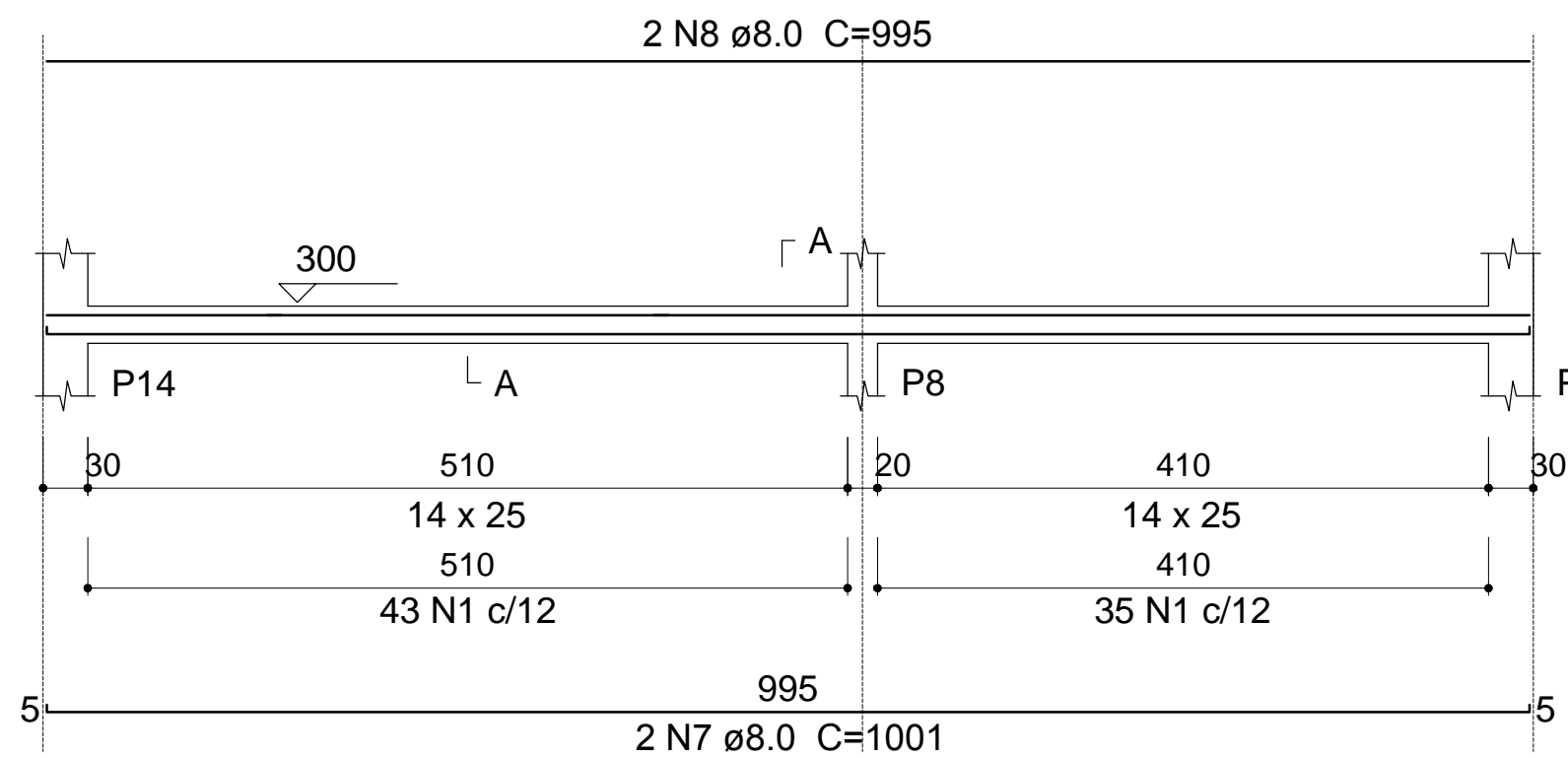
### SEÇÃO A-A

ESC 1:25



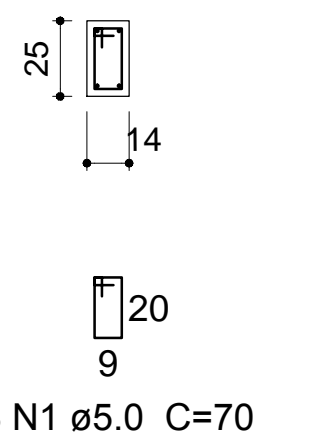
## VC4

ESC 1:50



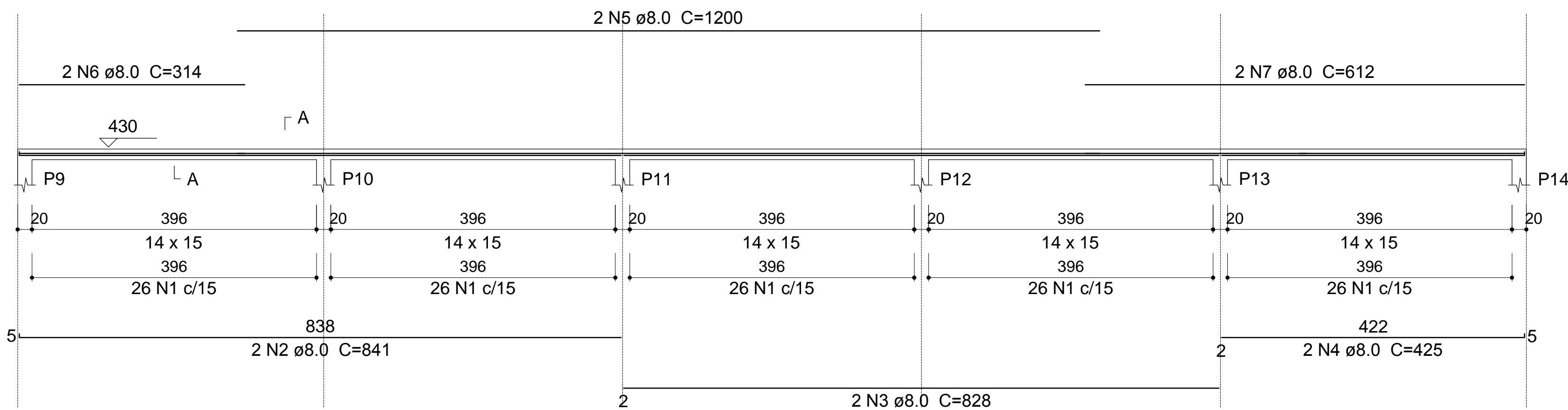
### SEÇÃO A-A

ESC 1:25



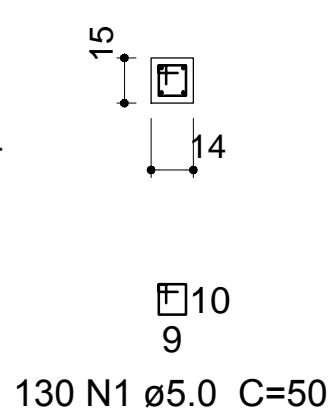
## C PL1

ESC 1:50



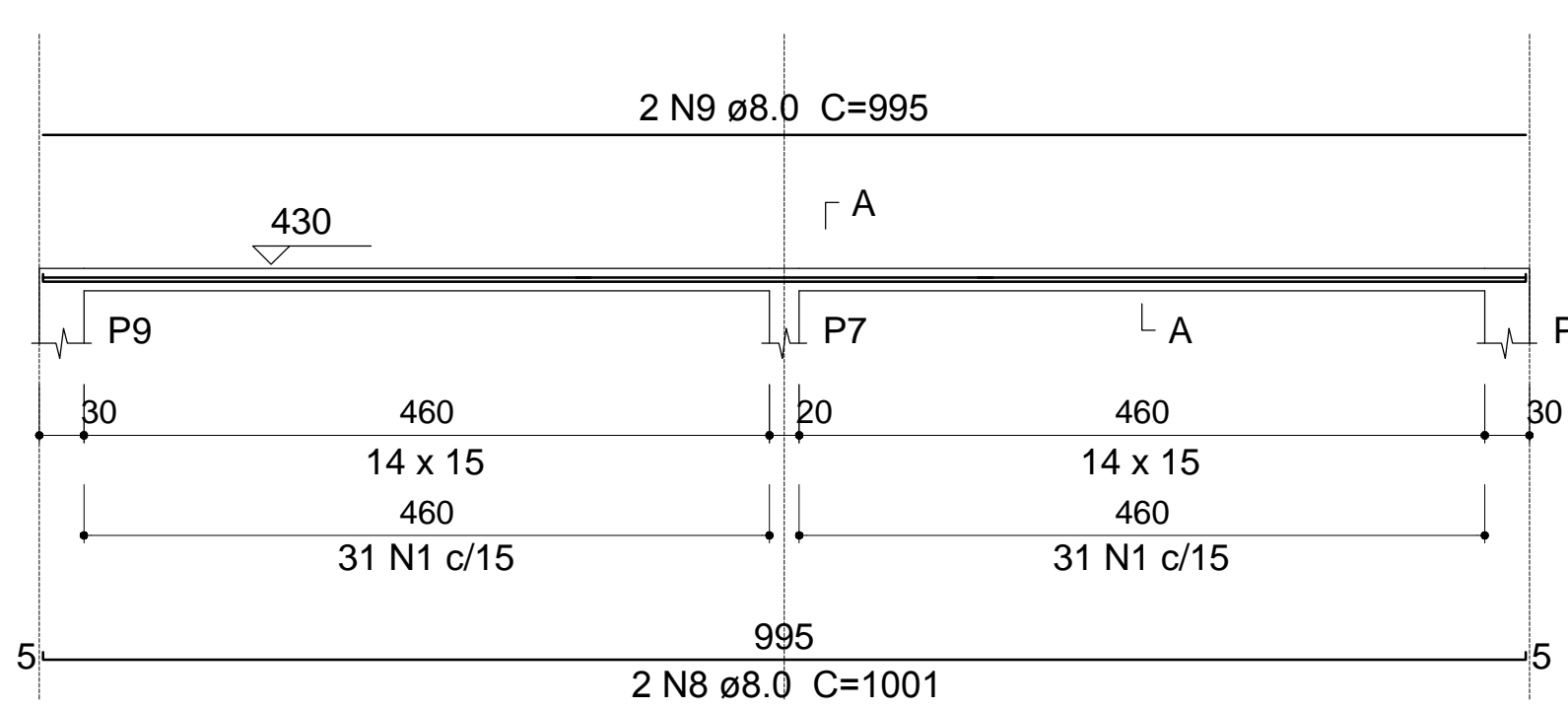
### SEÇÃO A-A

ESC 1:25



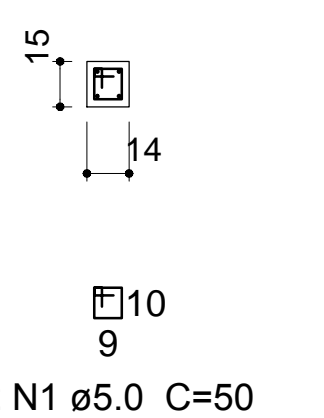
## C PL2

ESC 1:50



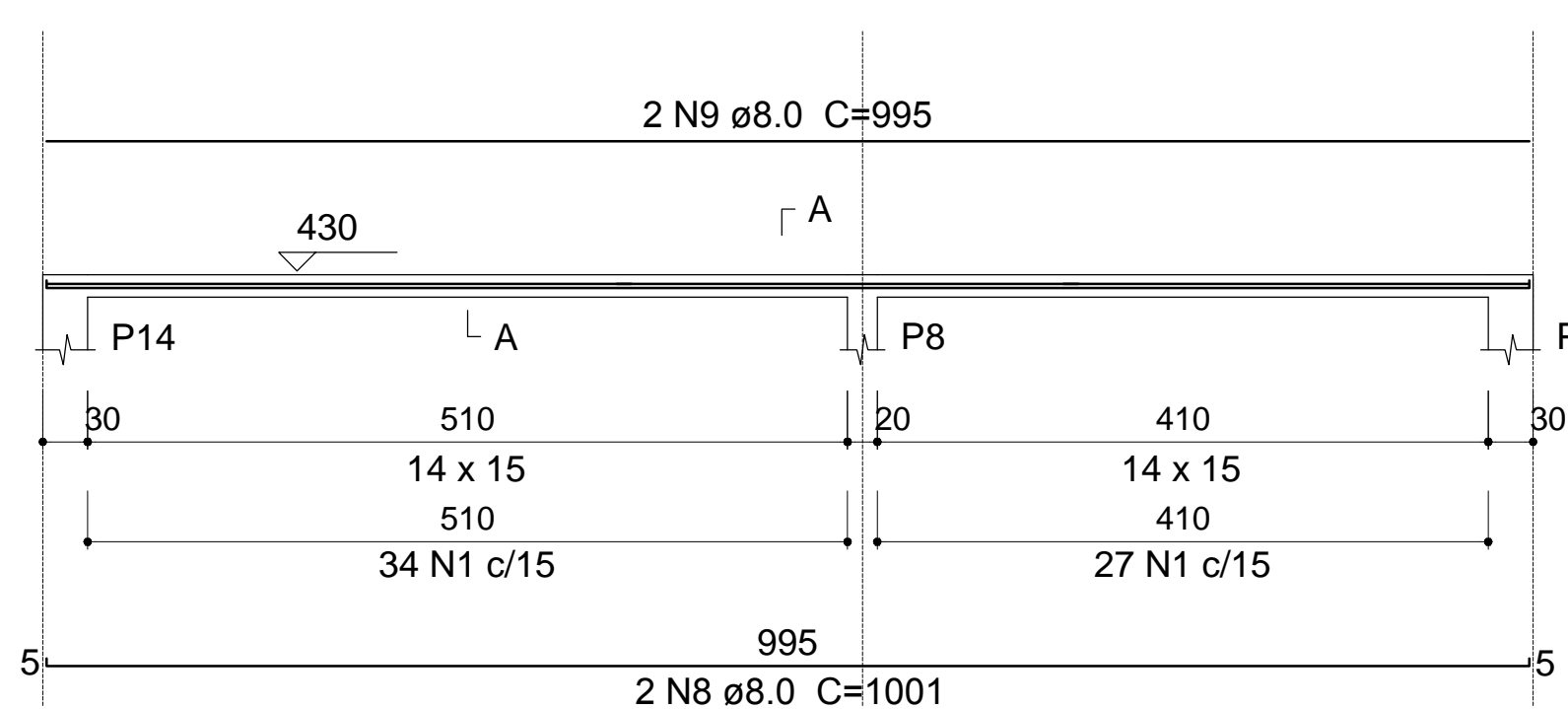
### SEÇÃO A-A

ESC 1:25



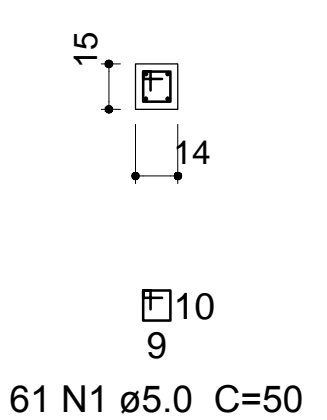
## C PL3

ESC 1:50



### SEÇÃO A-A

ESC 1:25



### Resumo do aço - Vigas Cobertura Edificação

AÇO	DIAM (mm)	C.TOTAL (m)	QUANT + 10 % (Barras)	PESO + 10 % (kg)
CA50	8.0	248.7	23	107.9
CA60	5.0	340.2	32	57.7
PESO TOTAL (kg)				
CA50	107.9			
CA60	57.7			

Volume de concreto (C-25) = 2.17 m³  
Área de forma = 39.68 m²

### Resumo do aço - Cintas Platibanda Edificação

AÇO	DIAM (mm)	C.TOTAL (m)	QUANT + 10 % (Barras)	PESO + 10 % (kg)
CA50	8.0	164.3	16	71.3
CA60	5.0	127.5	12	21.6
PESO TOTAL (kg)				
CA50	71.3			
CA60	21.6			

Volume de concreto (C-25) = 0.86 m³  
Área de forma = 18.04 m²

## PREFEITURA MUNICIPAL DE ESPUMOSO

### SETOR DE ENGENHARIA E ARQUITETURA



PROPRIETÁRIO  
PREFEITURA MUNICIPAL DE ESPUMOSO

ENDEREÇO  
AVENIDA ÂNGELO MACALÓS, nº1.459 - ESPUMOSO/RS

NOME DA OBRA  
CONSTRUÇÃO DE PISCINA PARA O ESPORTE EDUCACIONAL

DATA  
MARÇO/2019

ESCALA  
INDICADA

PROPRIETÁRIO  
Douglas Fontana  
PREFEITO MUNICIPAL

RESPONSÁVEL TÉCNICO  
Gerson L. C. C. C.

CONJUNTO  
Estrutural

FOLHA  
5/5