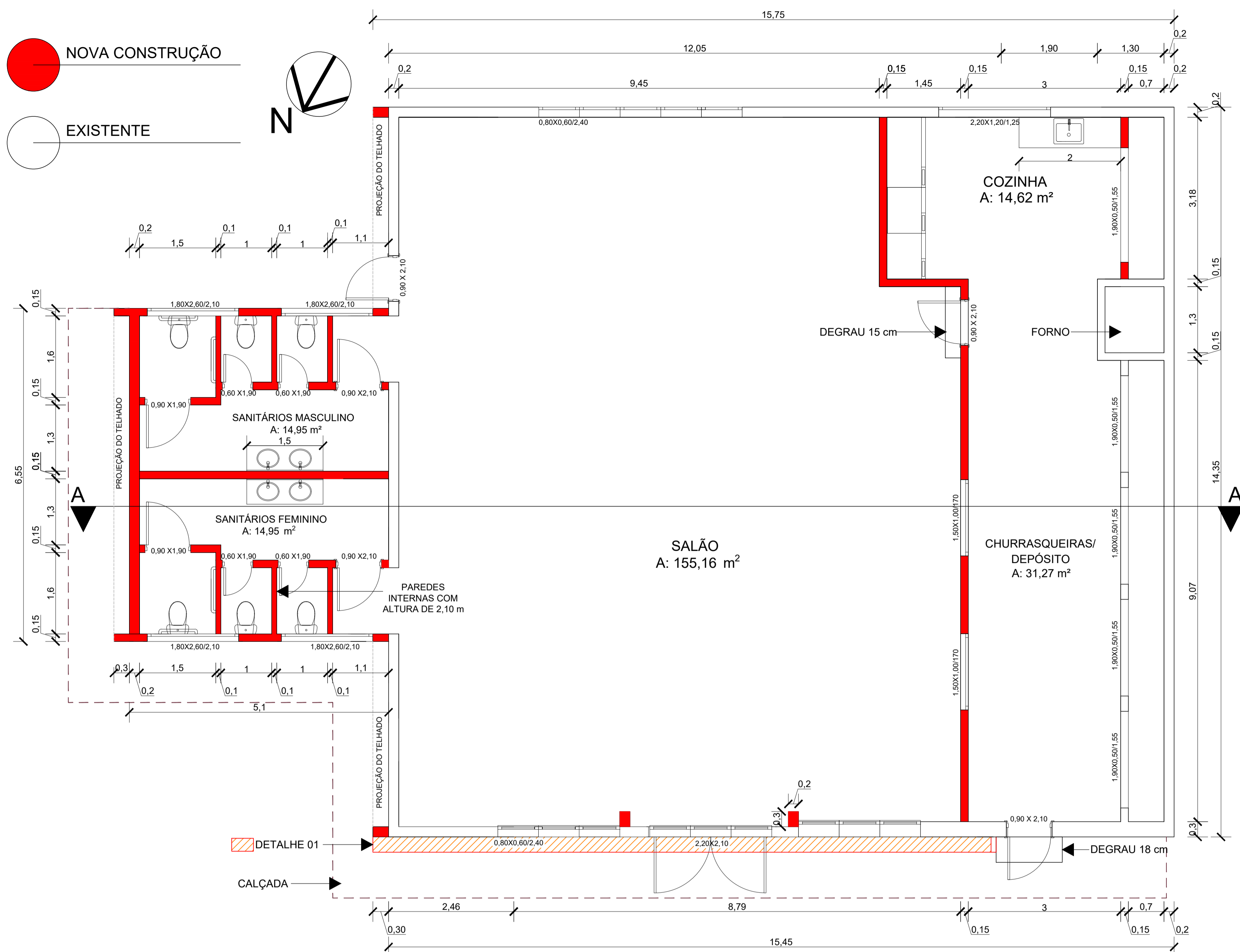
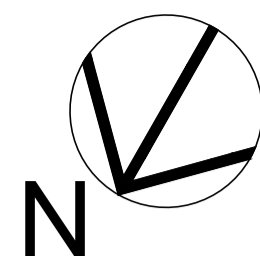
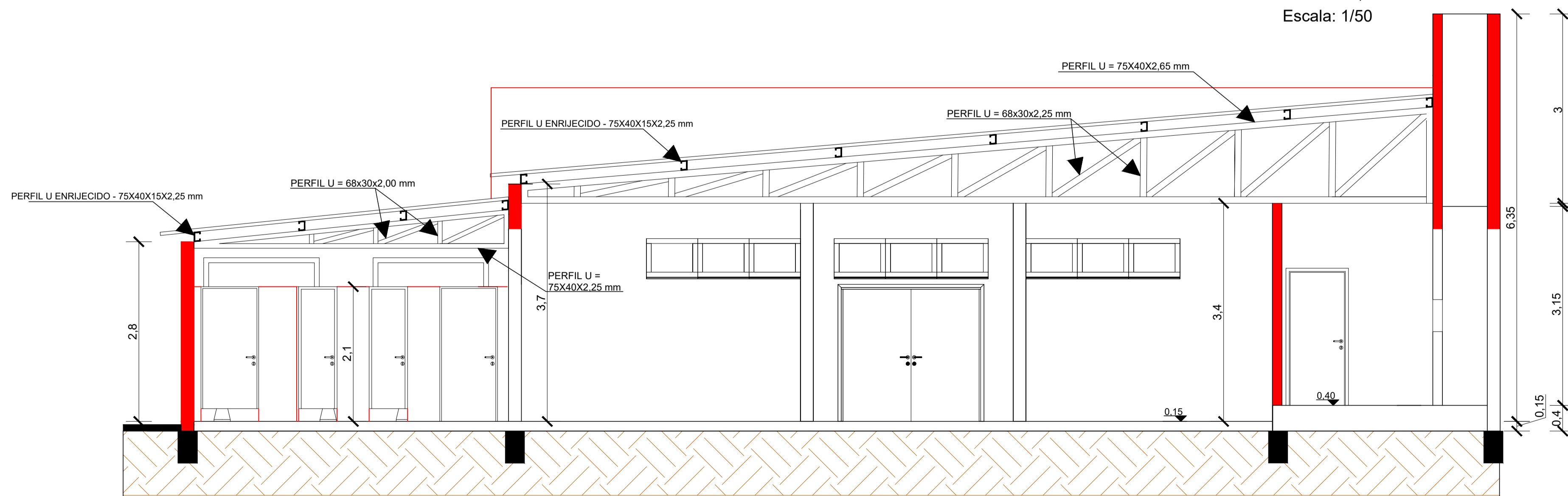


NOVA CONSTRUÇÃO

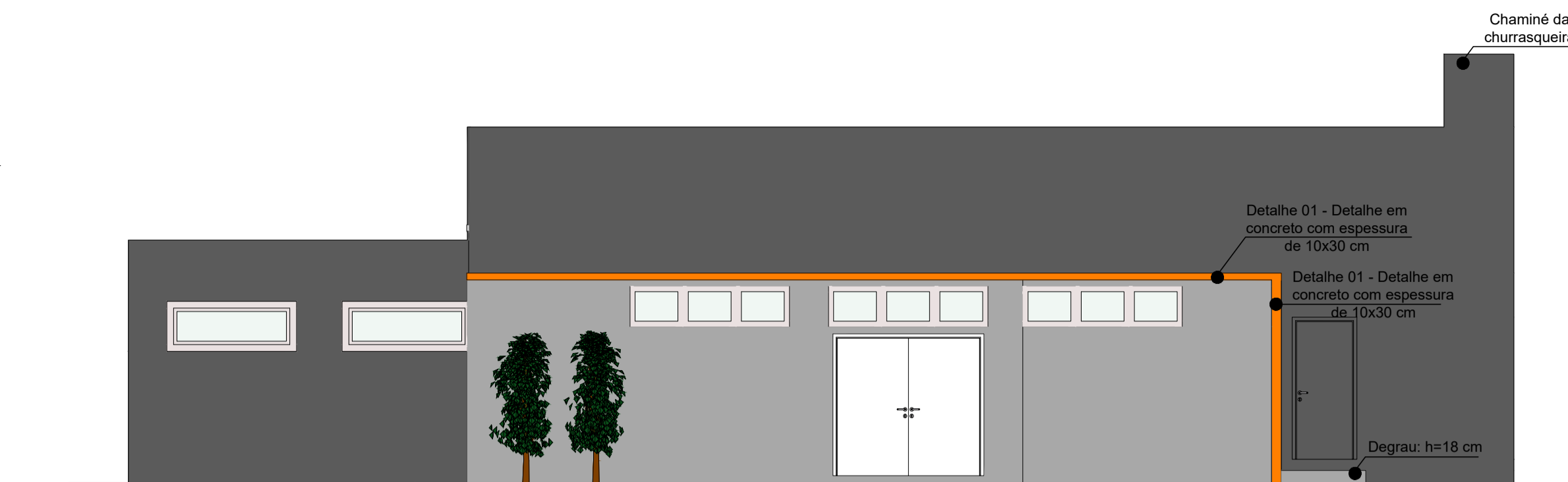
EXISTENTE



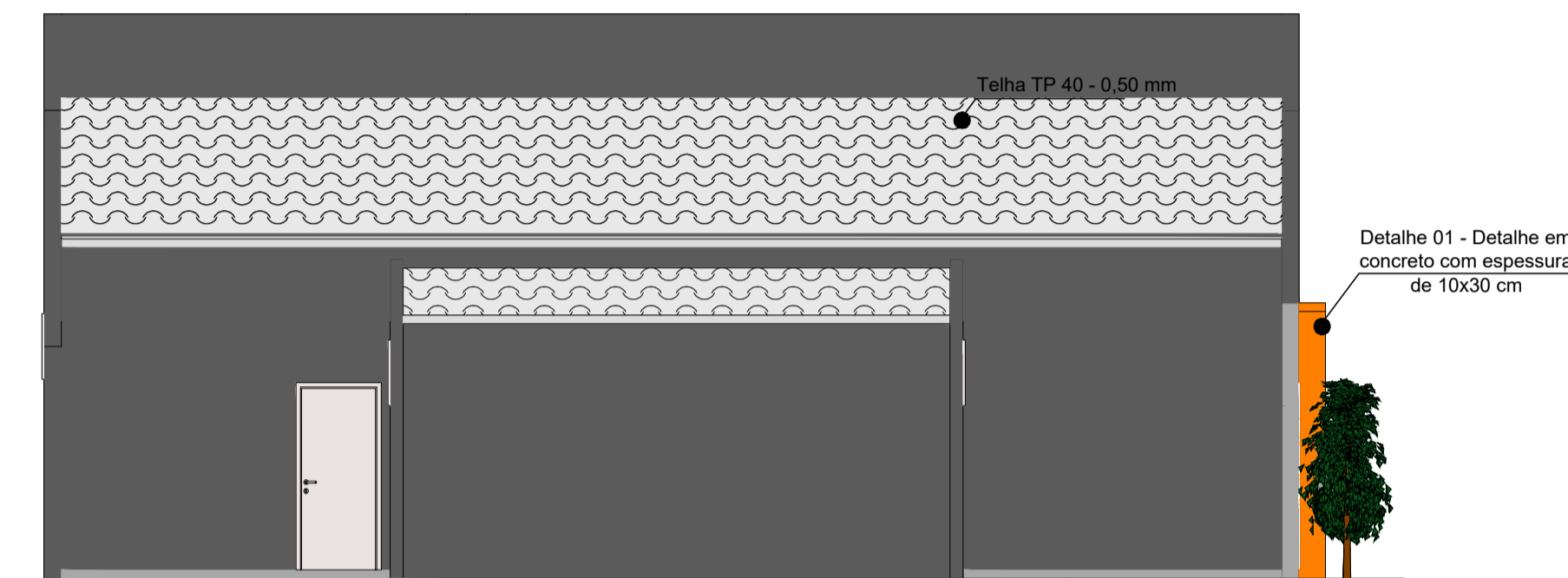
PLANTA BAIXA TÉCNICA  
Área total: 255,14 m²  
Escala: 1/50



CORTE A  
Escala: 1/50



FACHADA FRONTAL  
Escala: 1/75




FACHADA LATERAL  
Escala: 1/75



PLANTA DE LOCALIZAÇÃO  
Escala: 1/300

PREFEITURA MUNICIPAL DE ESPUMOSO  
DEPARTAMENTO DE ENGENHARIA

 PROPRIETÁRIO Município de Espumoso / RS ENDEREÇO Rua Etelvino Lupatini, Espumoso-RS NOME DA OBRA Pavilhão Comunitário	DATA AGOSTO/ 2019 ESCALA Indicada DESENHO Cristiélson Camargo PRANCHIA 1/3	PROPRIETÁRIO RESPONSÁVEL TÉCNICO
ÁREA TOTAL 255,14 m²		RESPONSÁVEL TÉCNICO