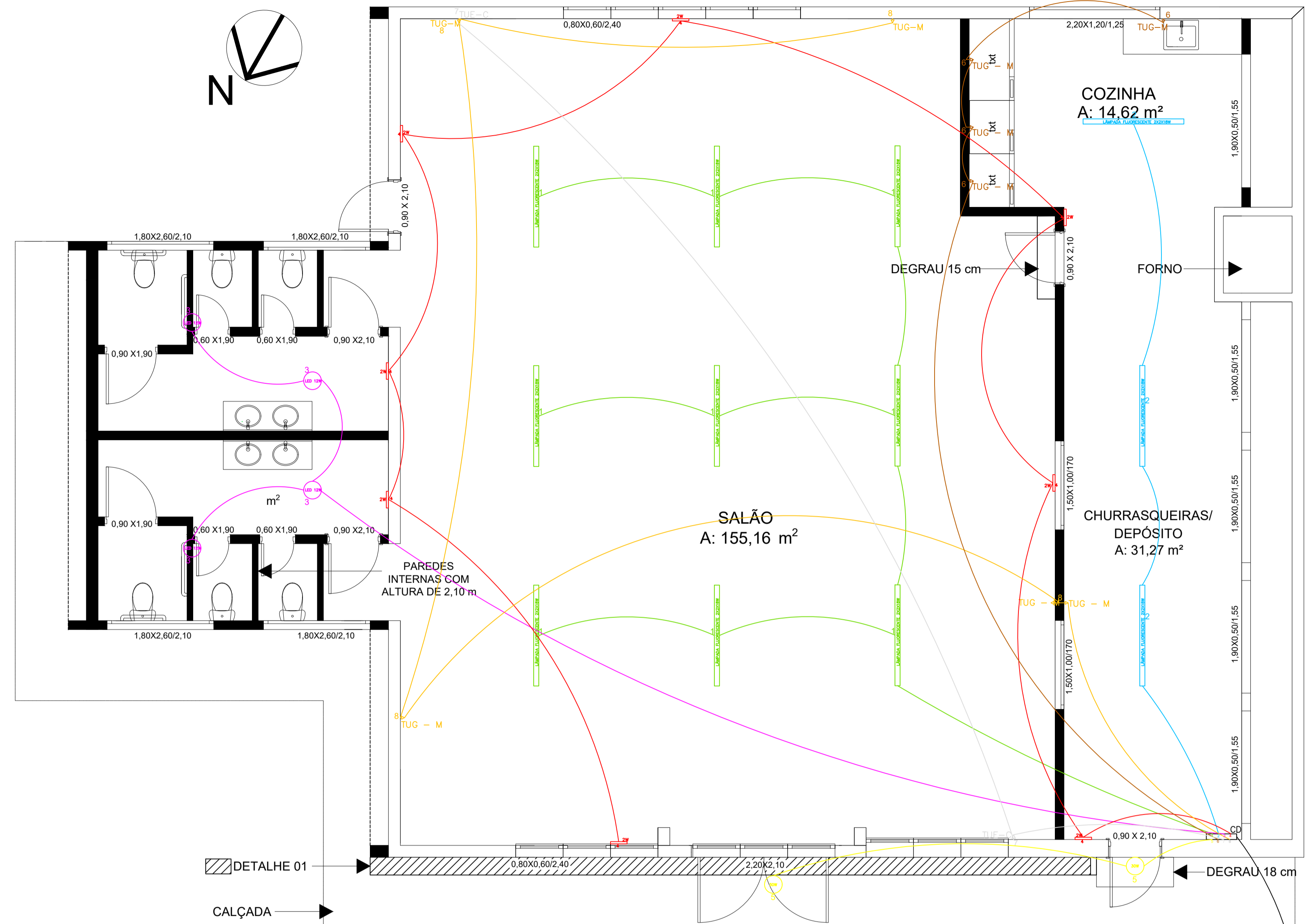
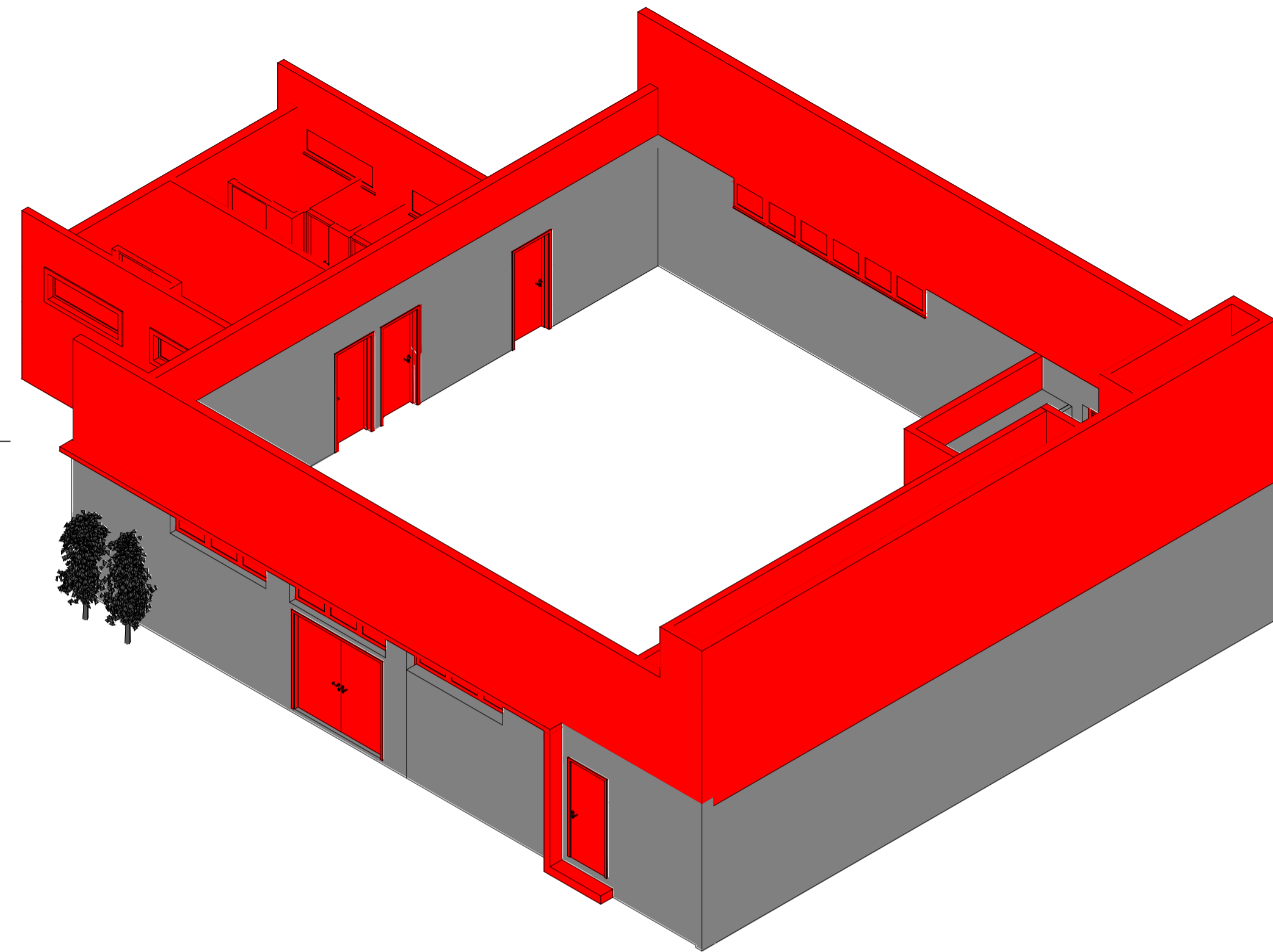


NOVA CONSTRUÇÃO

EXISTENTE



PROJETO ELÉTRICO
Escala: 1/50

Mapa de Janelas				
Vista Frente 3D				
Símbolo 2D				
Quantidade	1	2	4	14
Tamanho L x A	2,20x1,20	1,50x1,00	1,80x0,60	0,80x0,60
Tipo de Abertura	Maxim-ar chapa metálica - 90°	Guihotina de madeira	Basculante	Pivotante
Área	2,64 m²	1,50 m²	1,08 m²	0,48 m²

Mapa de Portas											
Vista Frente 3D											
Símbolo 2D											
Quantidade	1	1	1	1	1	1	1	1	2	2	
Orientação	D	D	D	D	E	E	D	E	D	E	
Tamanho L x A	0,90x1,90	0,90x2,10	0,90x2,10	2,20x2,10	0,90x1,90	0,90x2,10	0,90x2,10	0,90x2,10	0,60x1,90	0,60x1,90	
Área	1,71 m²	1,89 m²	1,89 m²	4,62 m²	1,71 m²	1,89 m²	1,89 m²	1,89 m²	1,14 m²	1,14 m²	

PREFEITURA MUNICIPAL DE ESPUMOSO
DEPARTAMENTO DE ENGENHARIA

PROPRIETÁRIO: Município de Espumoso / RS
ENDEREÇO: Rua Etelvino Lupatini, Espumoso-RS

DATA: AGOSTO/ 2019
ESCALA: Indicada

NOME DA OBRA: Pavilhão Comunitário
DESENHO: Crístielen Camargo

ÁREA TOTAL: 255,14 m²

PRANCHAS: 2/3