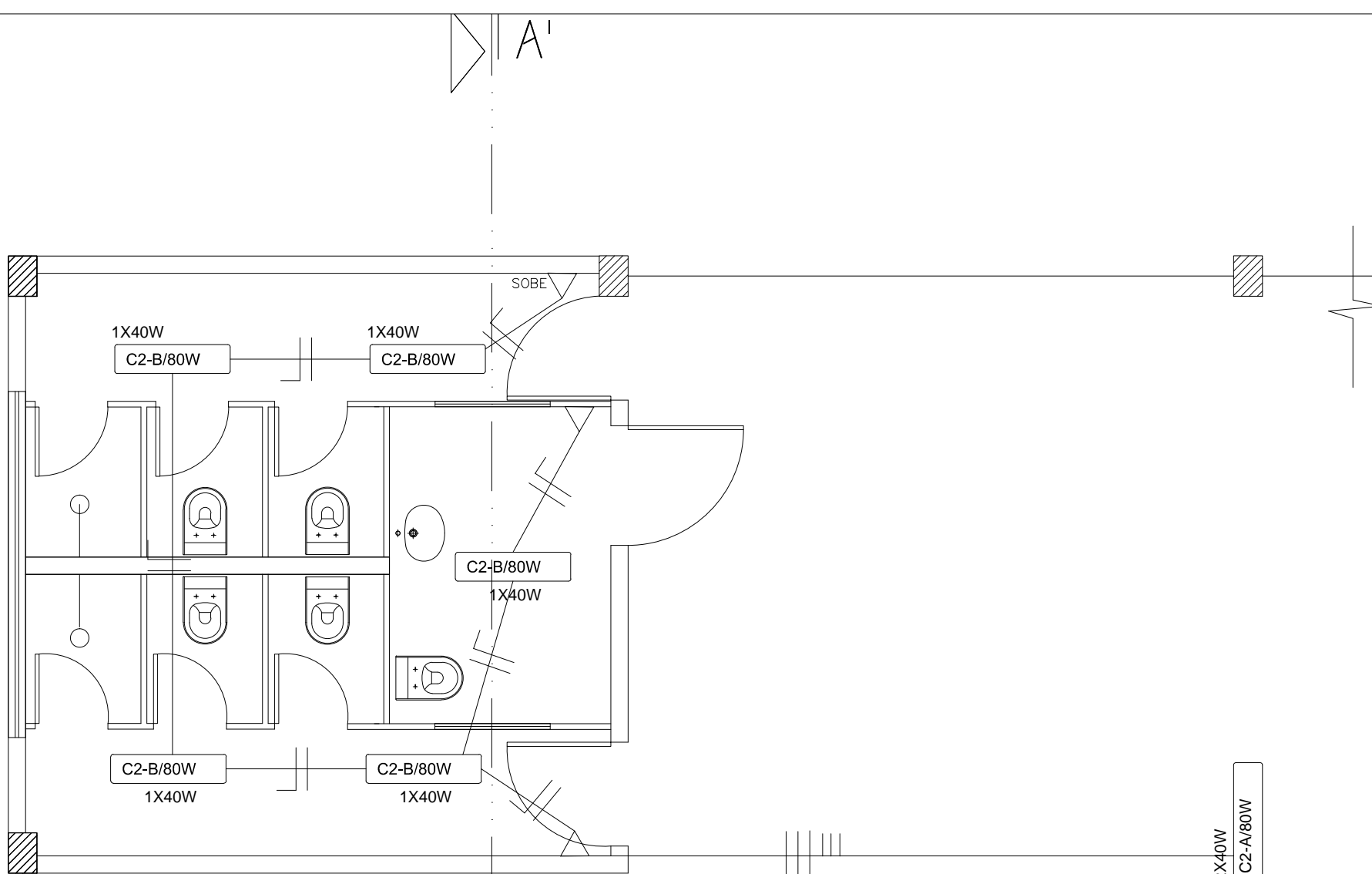
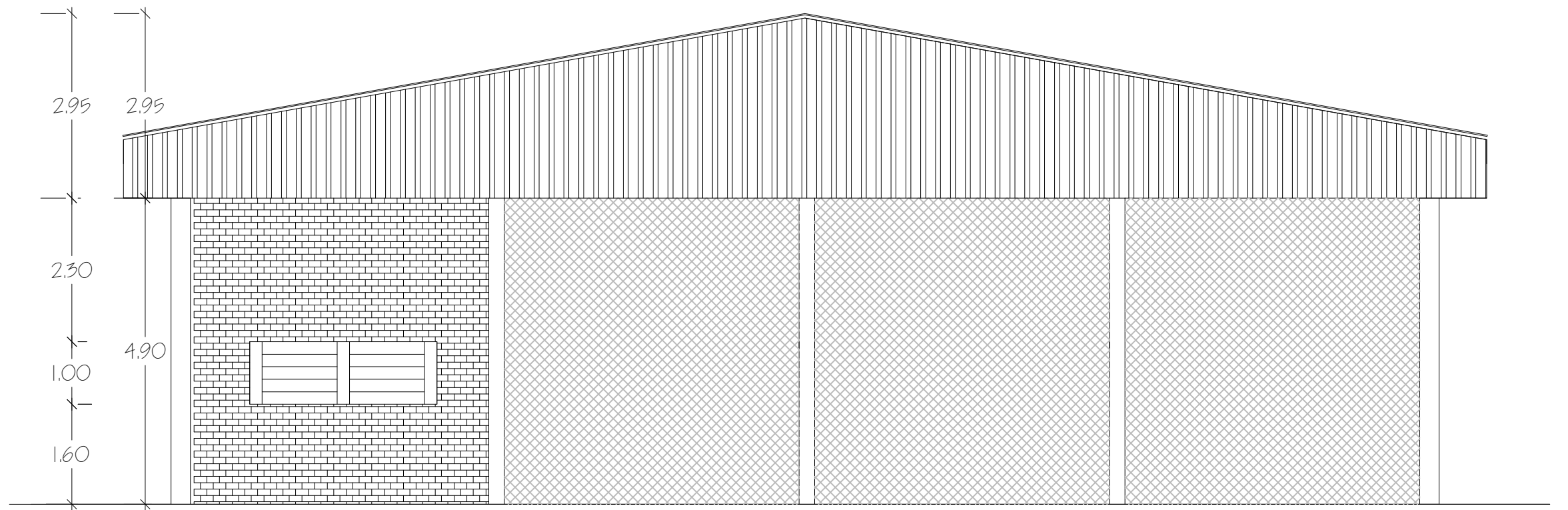
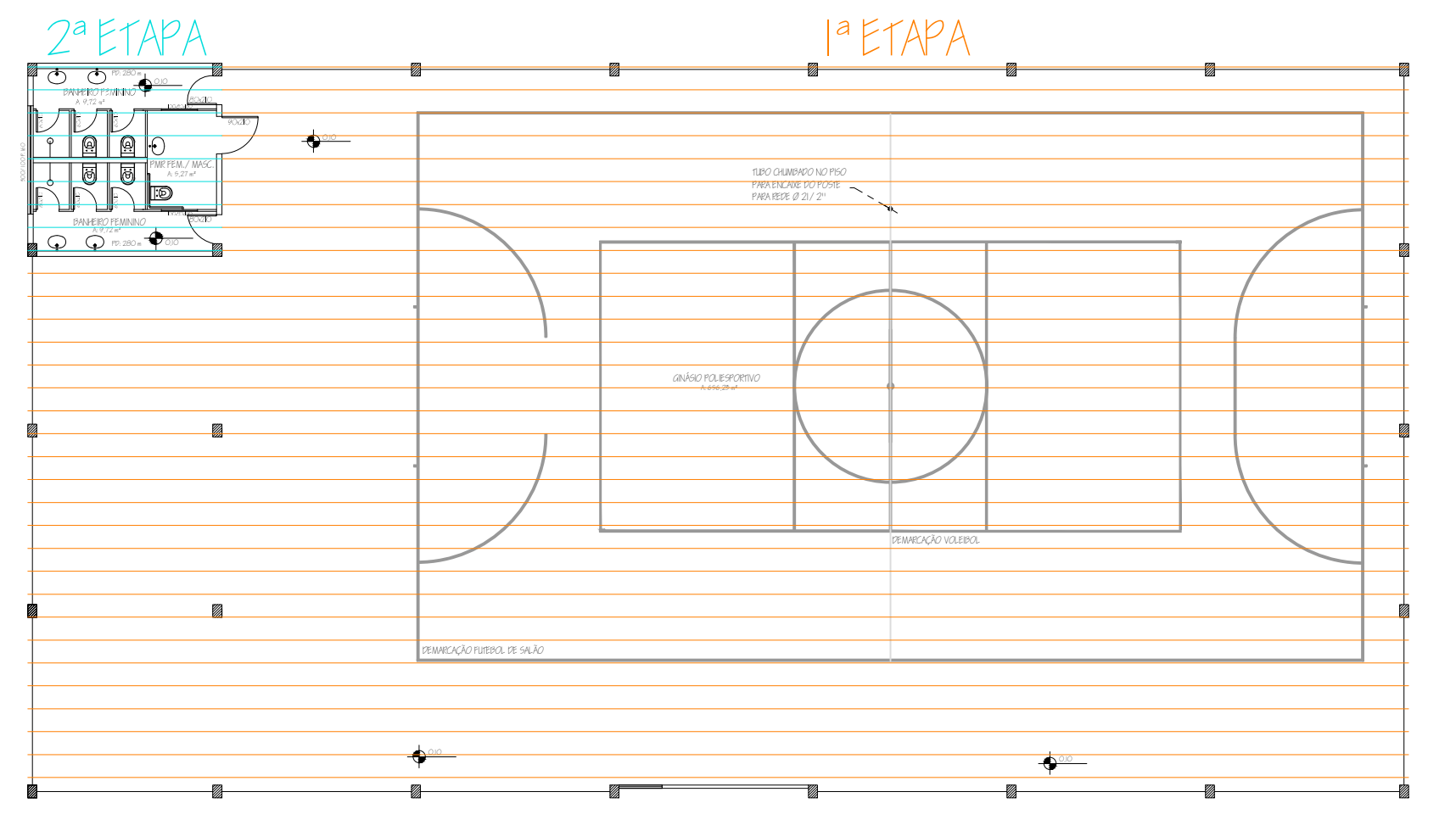


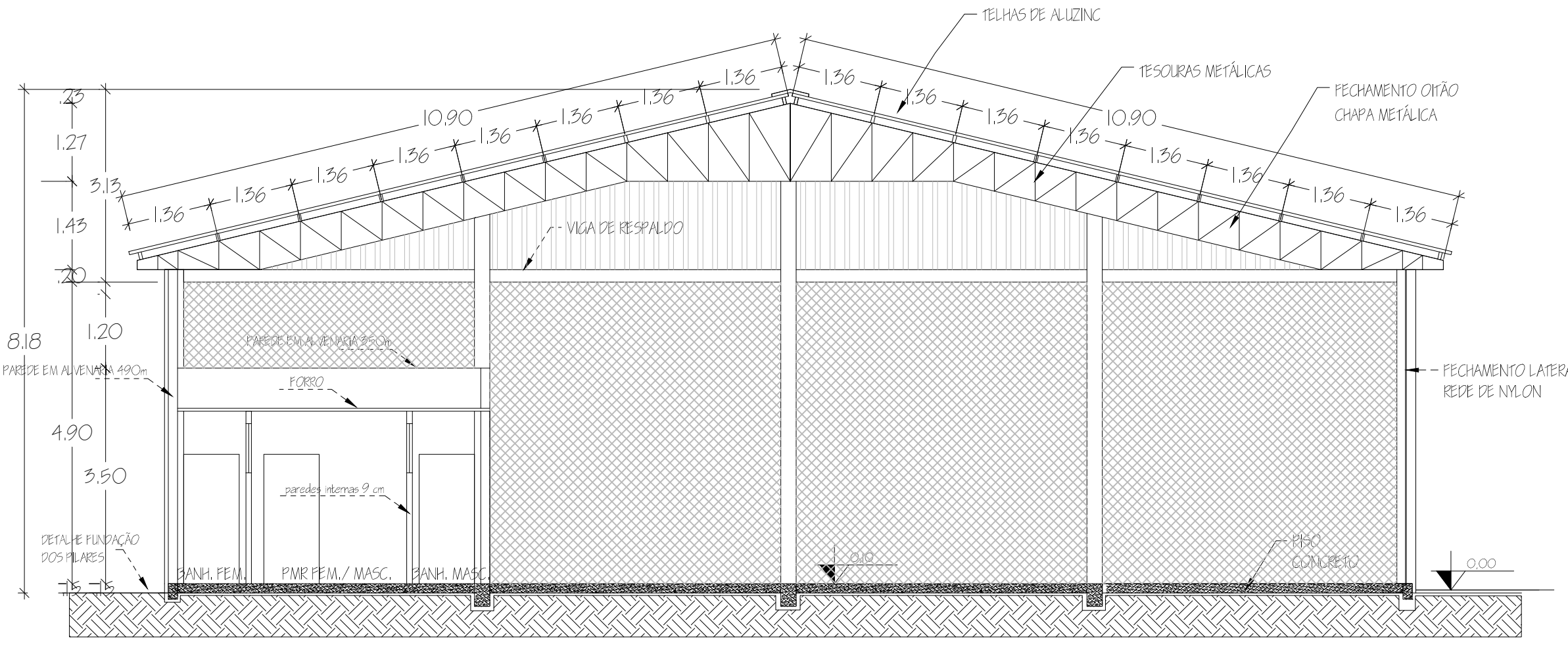
- Legenda**
- CAF- COLUNA DE ÁGUA FRIA
  - CAQ- COLUNA DE ÁGUA QUENTE
  - CV- COLUNA DE VENTILAÇÃO
  - RS- RALO SIFONADO
  - CGD- CAIXA DE GORDURA DUPLA
  - RG- CAIXA DE GORDURA SIMPLES
  - RS- REGISTRO DE GAUETA
  - TJ- TORNEIRA DE JARDIM- h=40cm
  - CI- CAIXA DE INSPEÇÃO
  - TUBULAÇÃO ÁGUA FRIA



- CONVENÇÕES**
- ▲ LÂMPADA NO TETO
  - LÂMPADA NA PAREDE
  - LÂMPADA FLUORESCENTE
  - INTERRUPTOR SIMPLES
  - INTERRUPTOR DUPLO
  - INTERRUPTOR E CAMPAINHA
  - TOMADA SIMPLES
  - TOMADA ESPECIAL
  - TOMADA QUADRO
  - ANTENA



FACHADA SUL  
ESC 1:50



CORTE A'A  
ESC 1:50

PROJETO HIDRAULICO  
ESC 1:50

PROJETO ELETRICO  
ESC 1:50

<b>PREFEITURA MUNICIPAL DE ESPUMOSO</b> DEPARTAMENTO DE ENGENHARIA		
	PROPRIETÁRIO Prefeitura Municipal de Espumoso ENERGETICO Comunidade das Campinhas no Interior de Espumoso - RS.	DATA DEZEMBRO/2017 ESCALA 1/50
NOME DA OBRA 2ª Etapa Quadra da Campinhas		PLANICIA 2/2
RESPONSÁVEL TÉCNICO 	PROPRIETÁRIO 	