

PLANTA DE LOCALIZAÇÃO
1/500

Direitos autorais reservados



Rua Paissandu, 1173/801
CEP 99050-260
Centro - Passo Fundo - RS
Telefone 54 - 98117 1750
benedetiarchitettura@outlook.com

OBRA
Polo de Modalidade Intermediária

RESPONSÁVEL TÉCNICO

ENDEREÇO
Academia da Saúde Arroio
Espumoso/RS

Arq. Luiz Eduardo Benedeti CAU/RS A147763-3
PROPRIETÁRIO

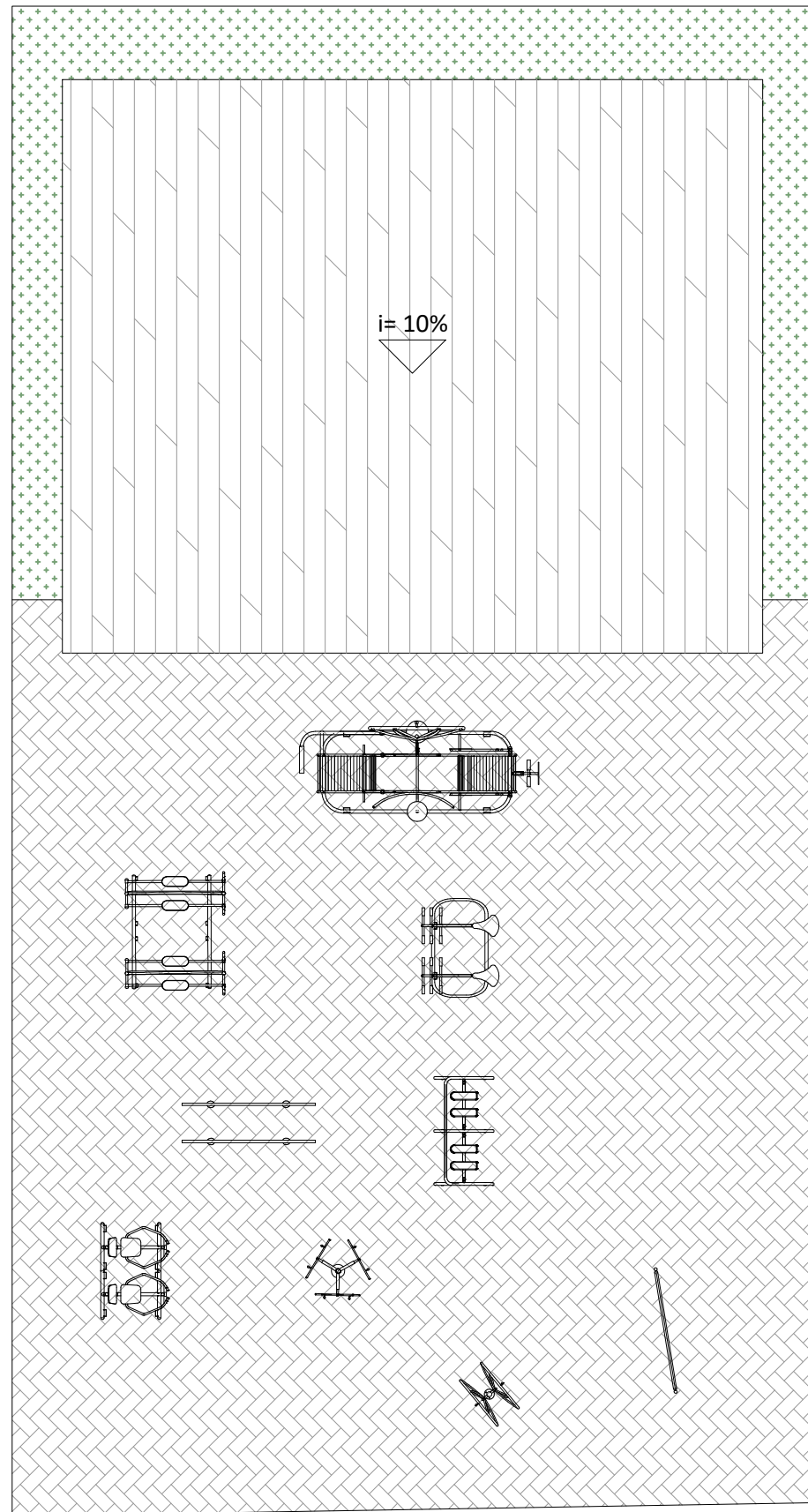
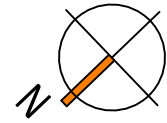
Município de Espumoso

PLANTA DE LOCALIZAÇÃO

ATIVIDADE E TIPOLOGIA

Desenho: Luiz E. Benedeti

Escala: 1/500
Data: junho 19
ART:



- ▣ Edificação
- ▣ Piso Paver
- ▣ Grama

Área da Edificação = 62,30m²
 Área de Piso Paver = 164,91m²

PLANTA DE IMPLANTAÇÃO

1/100

Direitos autorais reservados



Rua Paissandu, 1173/801
 CEP 99050-260
 Centro - Passo Fundo - RS
 Telefone 54 - 98117 1750
 benedetiarquitectura@outlook.com

OBRA
 Polo de Modalidade Intermediária

RESPONSÁVEL TÉCNICO

ENDEREÇO
 Academia da Saúde Arroio
 Espumoso/RS

Arq. Luiz Eduardo Benedeti CAUIRS A147763-3
 PROPRIETÁRIO

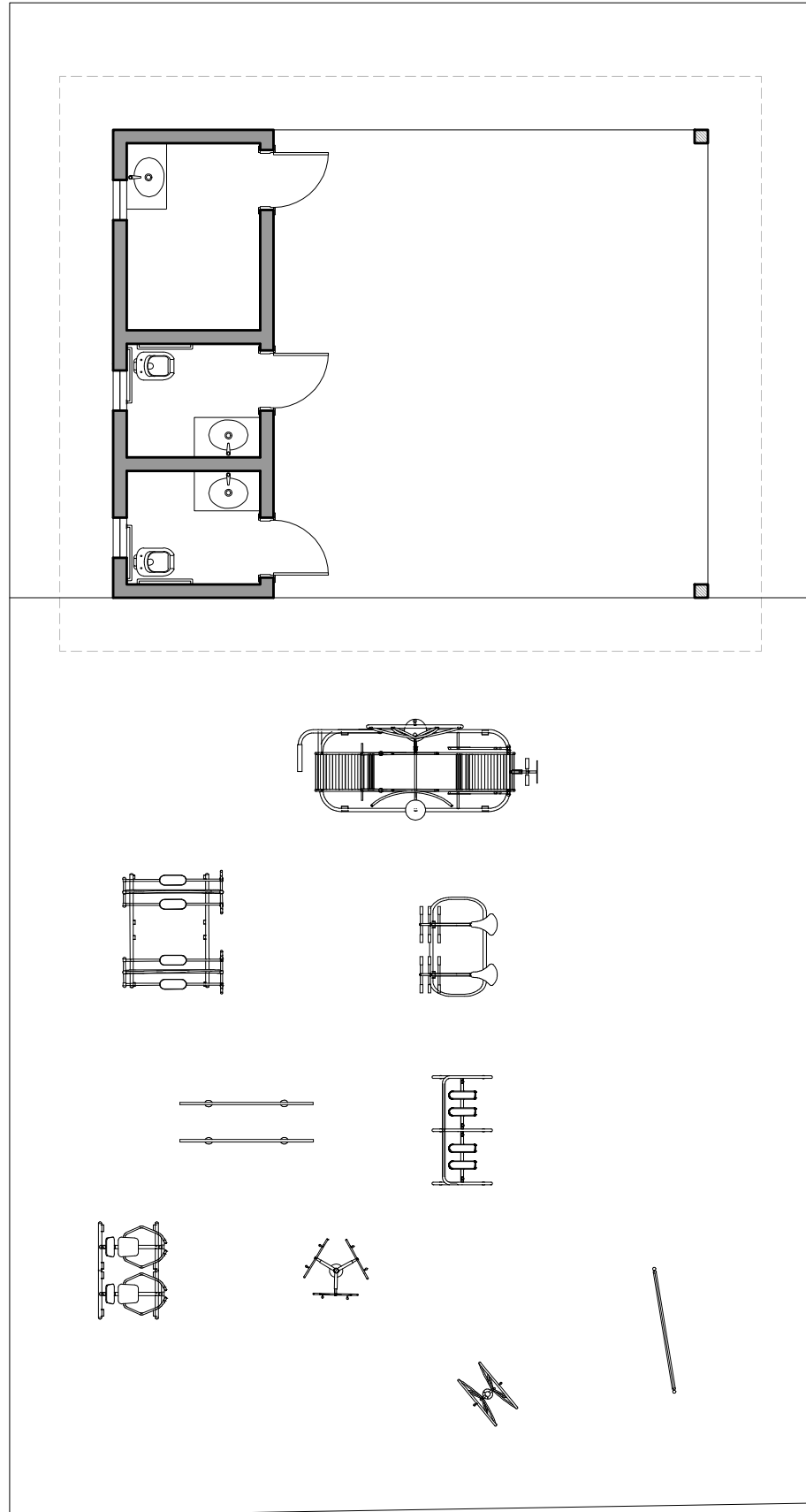
Município de Espumoso

PLANTA DE IMPLANTAÇÃO

ATIVIDADE E TIPOLOGIA

Desenho: Luiz E. Benedeti

Escala: 1/100
 Data: junho 19
 ART:



PLANTA DE IMPLANTAÇÃO MOBILIADA

1/100

Direitos autorais reservados



Rua Paissandu, 1173/801
CEP 99050-260
Centro - Passo Fundo - RS
Telefone 54 - 98117 1750
benedetiarchitettura@outlook.com

OBRA
Polo de Modalidade Intermediária

RESPONSÁVEL TÉCNICO

ENDEREÇO
Academia da Saúde Arroio
Espumoso/RS

Arq. Luiz Eduardo Benedeti CAU/RS A147763-3
PROPRIETÁRIO

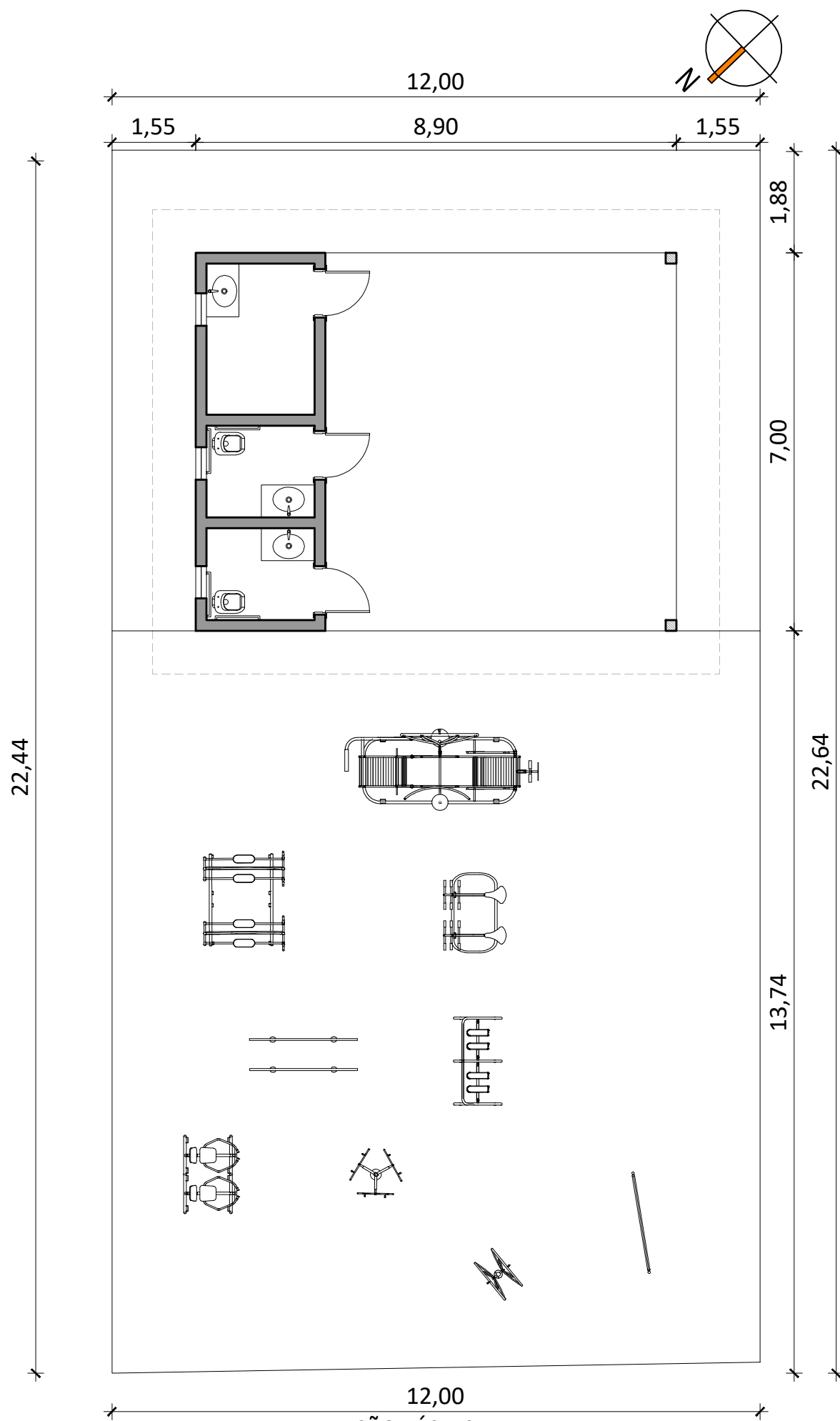
Município de Espumoso

PLANTA DE IMPLANTAÇÃO MOBILIADA

ATIVIDADE E TIPOLOGIA

Desenho: Luiz E. Benedeti

Escala: 1/100
Data: junho 19
ART:



PLANTA DE IMPLANTAÇÃO TÉCNICA
1/100

Direitos autorais reservados



Rua Paissandu, 1173/801
CEP 99050-260
Centro - Passo Fundo - RS
Telefone 54 - 98117 1750
benedetiarchitettura@outlook.com

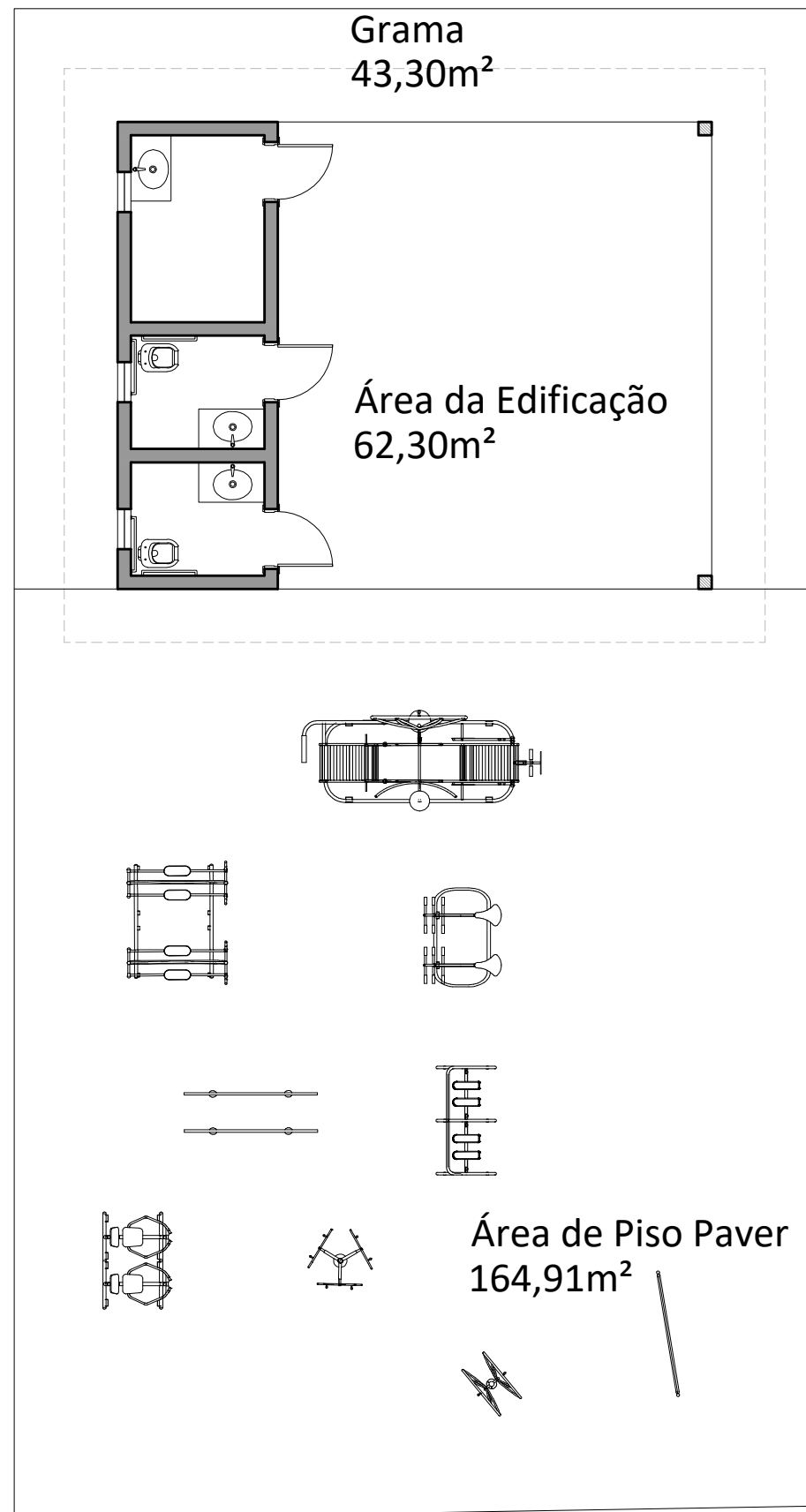
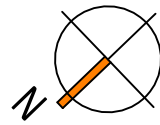
OBRA Polo de Modalidade Intermediária	RESPONSÁVEL TÉCNICO Arq. Luiz Eduardo Benedeti CAUIRS A147763-3
ENDEREÇO Academia da Saúde Arroio Espumoso/RS	PROPRIETÁRIO Município de Espumoso

PLANTA DE IMPLANTAÇÃO TÉCNICA

ATIVIDADE E TIPOLOGIA

Desenho: Luiz E. Benedeti

Escala: 1/100
Data: junho 19
ART:



PLANTA DE PISOS

1/100

Direitos autorais reservados

ABENEDETI
ARQUITETURA E URBANISMO

Rua Paissandu, 1173/801
CEP 99050-260
Centro - Passo Fundo - RS
Telefone 54 - 98117 1750
benedetiarchitettura@outlook.com

OBRA
Polo de Modalidade Intermediária

RESPONSÁVEL TÉCNICO

ENDEREÇO
Academia da Saúde Arroio
Espumoso/RS

Arq. Luiz Eduardo Benedeti
PROPRIETÁRIO

Município de Espumoso

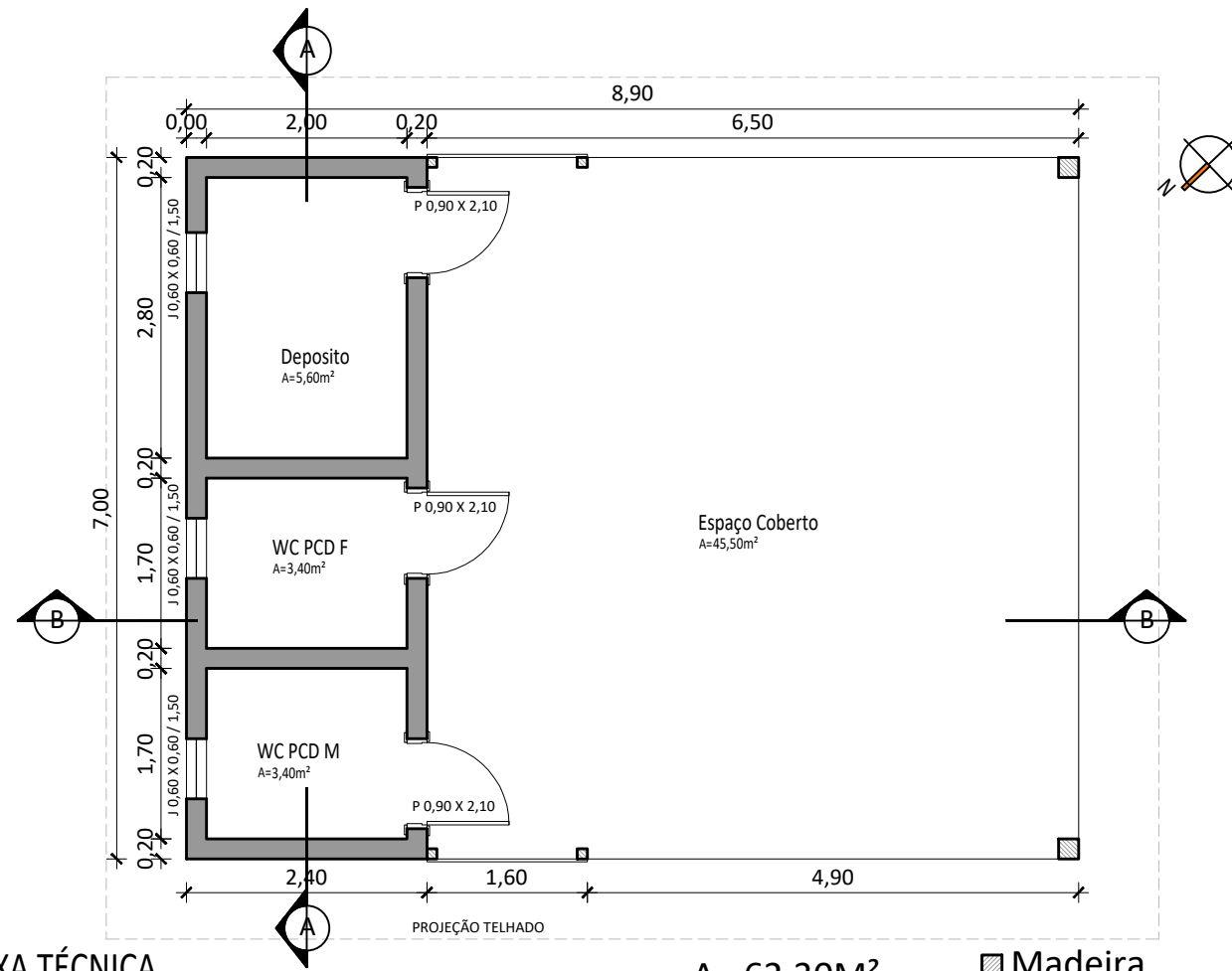
PLANTA DE PISO

ATIVIDADE E TIPOLOGIA

Desenho: Luiz E. Benedeti

Escala: 1/100
Data: junho 19
ART:

5/11

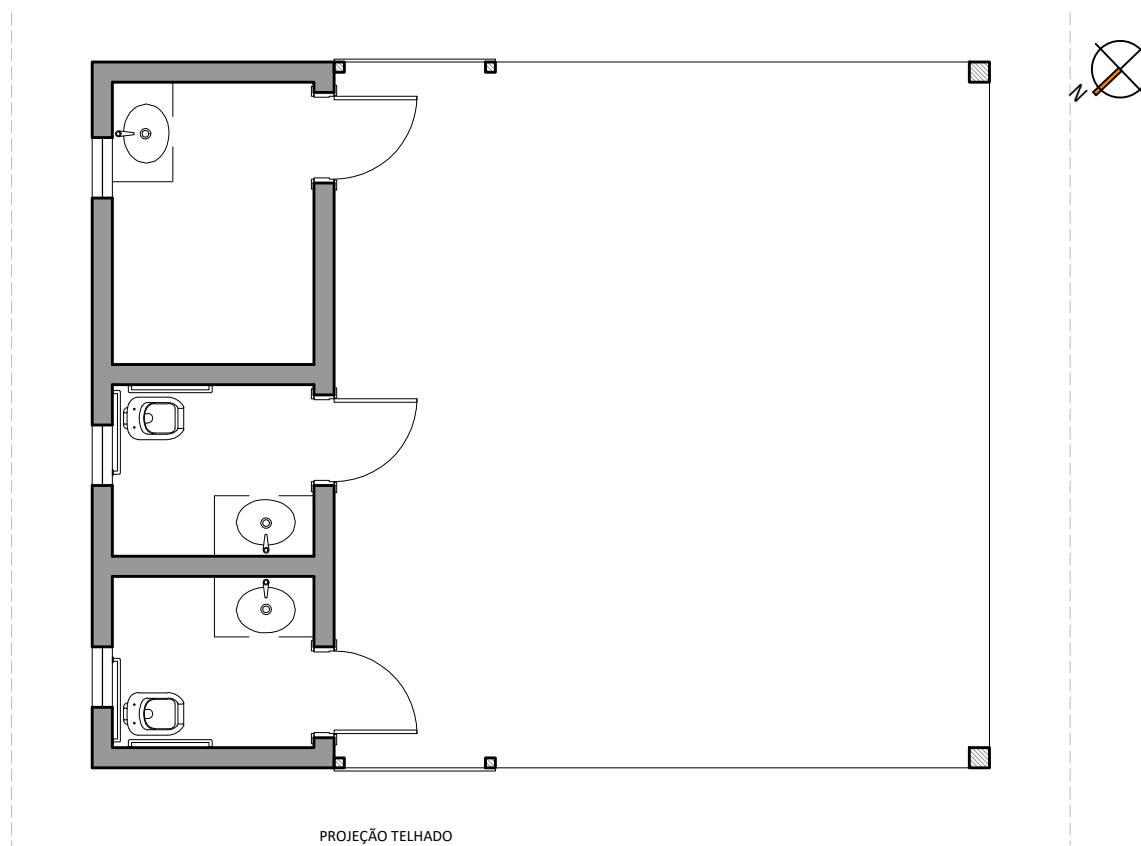


PLANTA BAIXA TÉCNICA

1/75

A= 62,30M²

- ▨ Madeira
- Alvenaria



PLANTA BAIXA MOBILIADA

1/75

A= 62,30M²

- ▨ Madeira
- Alvenaria



Direitos autorais reservados



Rua Paissandu, 1173/801
 CEP 99050-260
 Centro - Passo Fundo - RS
 Telefone 54 - 98117 1750
 benedetiarchitettura@outlook.com

OBRA
 Polo de Modalidade Intermediária

RESPONSÁVEL TÉCNICO

ENDEREÇO
 Academia da Saúde Arroio
 Espumoso/RS

Arq. Luiz Eduardo Benedeti
 PROPRIETÁRIO
 CAUIRS A147763-3

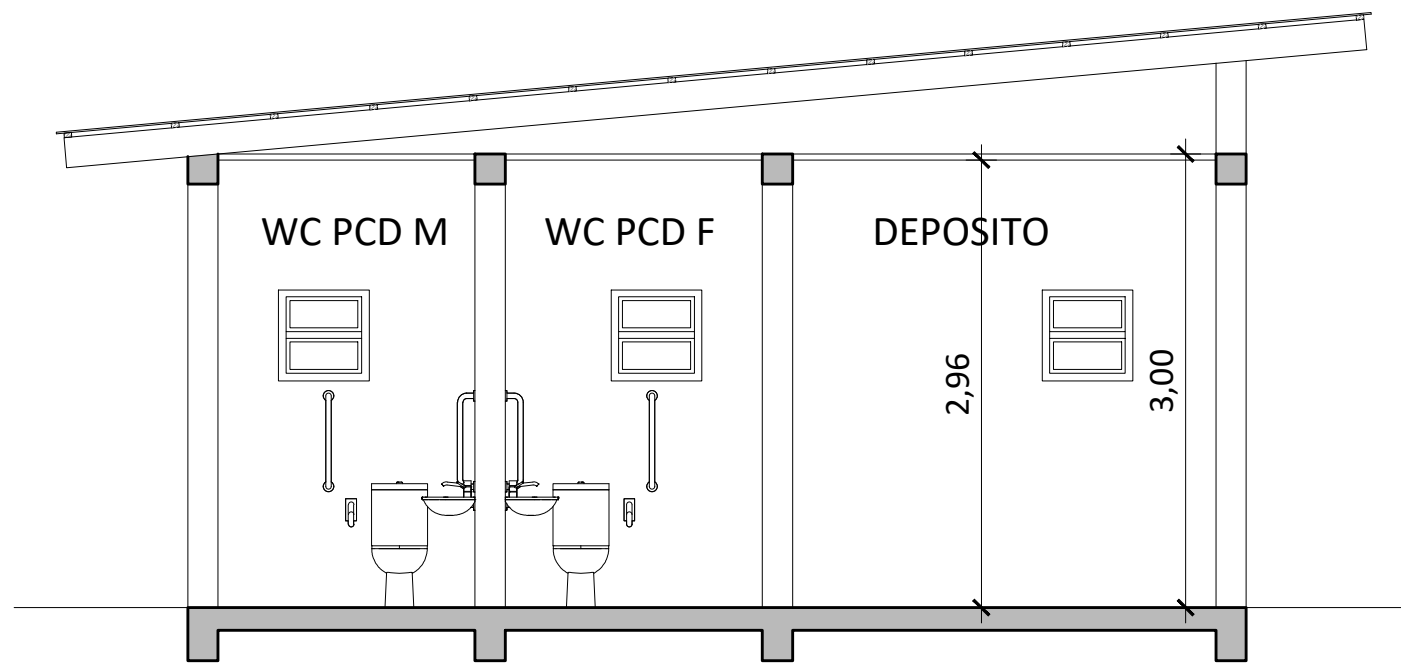
Município de Espumoso

**PLANTA BAIXA TÉCNICA
 PLANTA BAIXA MOBILIADA**

ATIVIDADE E TIPOLOGIA

Desenho: Luiz E. Benedeti

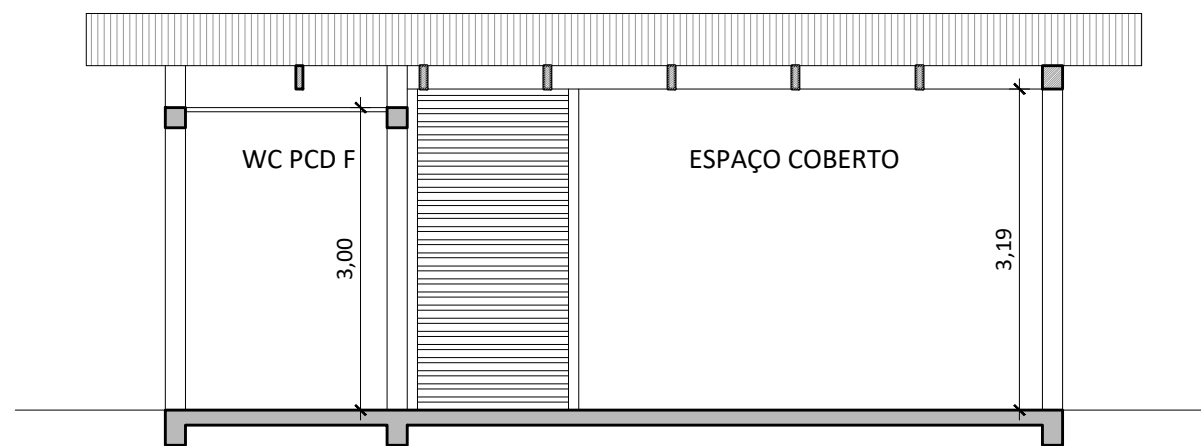
Escala: 1/75
 Data: junho 19
 ART:



CORTE AA

1/50

 Madeira
 Alvenaria



CORTE BB

1/75

 Madeira
 Alvenaria

Direitos autorais reservados

ABENEDETI
ARQUITETURA E URBANISMO

Rua Paissandu, 1173/801
CEP 99050-260
Centro - Passo Fundo - RS
Telefone 54 - 98117 1750
benedetiarchitettura@outlook.com

OBRA
Polo de Modalidade Intermediária

RESPONSÁVEL TÉCNICO

ENDEREÇO
Academia da Saúde Arroio
Espumoso/RS

Arq. Luiz Eduardo Benedeti
PROPRIETÁRIO CAURS A147763-3

Município de Espumoso

CORTE AA / BB

ATIVIDADE E TIPOLOGIA

Desenho: Luiz E. Benedeti

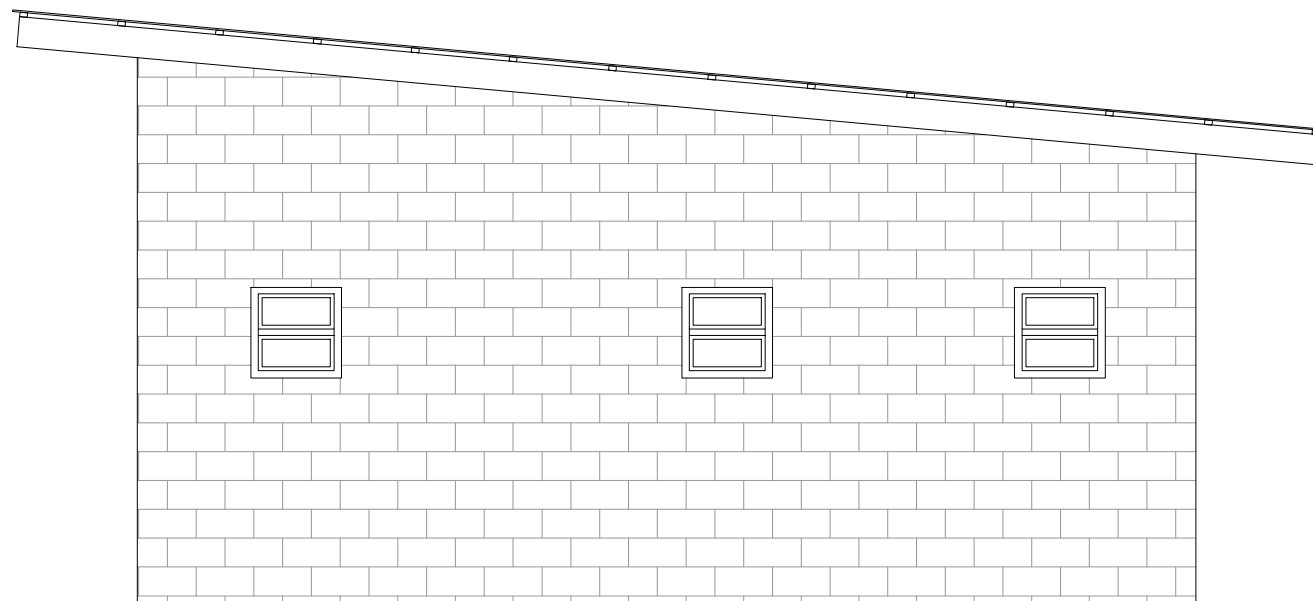
Escala: 1/50 / 75
Data: junho 19
ART:

7 / 11



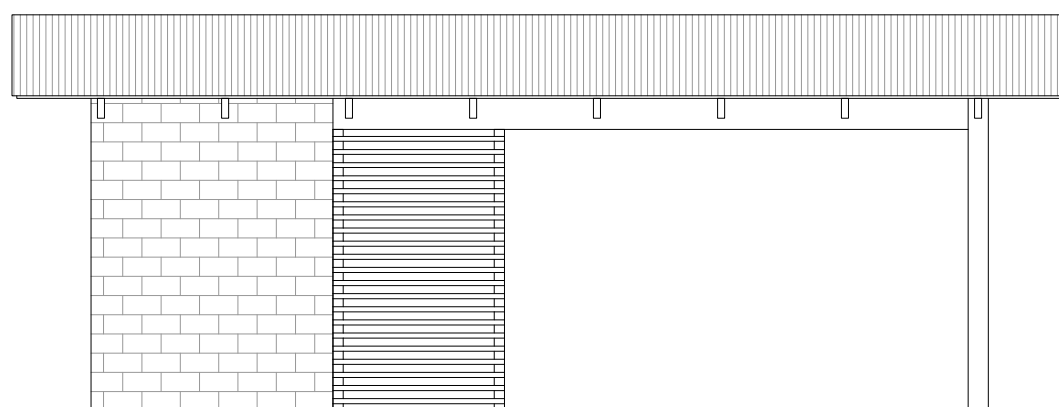
FACHADA LESTE

1/50



FACHADA OESTE

1/50



FACHADA SUL

1/75

Direitos autorais reservados



Rua Paissandu, 1173/801
CEP 99050-260
Centro - Passo Fundo - RS
Telefone 54 - 98117 1750
benedetiarchitettura@outlook.com

OBRA
Polo de Modalidade Intermediária

RESPONSÁVEL TÉCNICO

ENDEREÇO
Academia da Saúde Arroio
Espumoso/RS

Arq. Luiz Eduardo Benedeti CAU/RS A147763-3
PROPRIETÁRIO

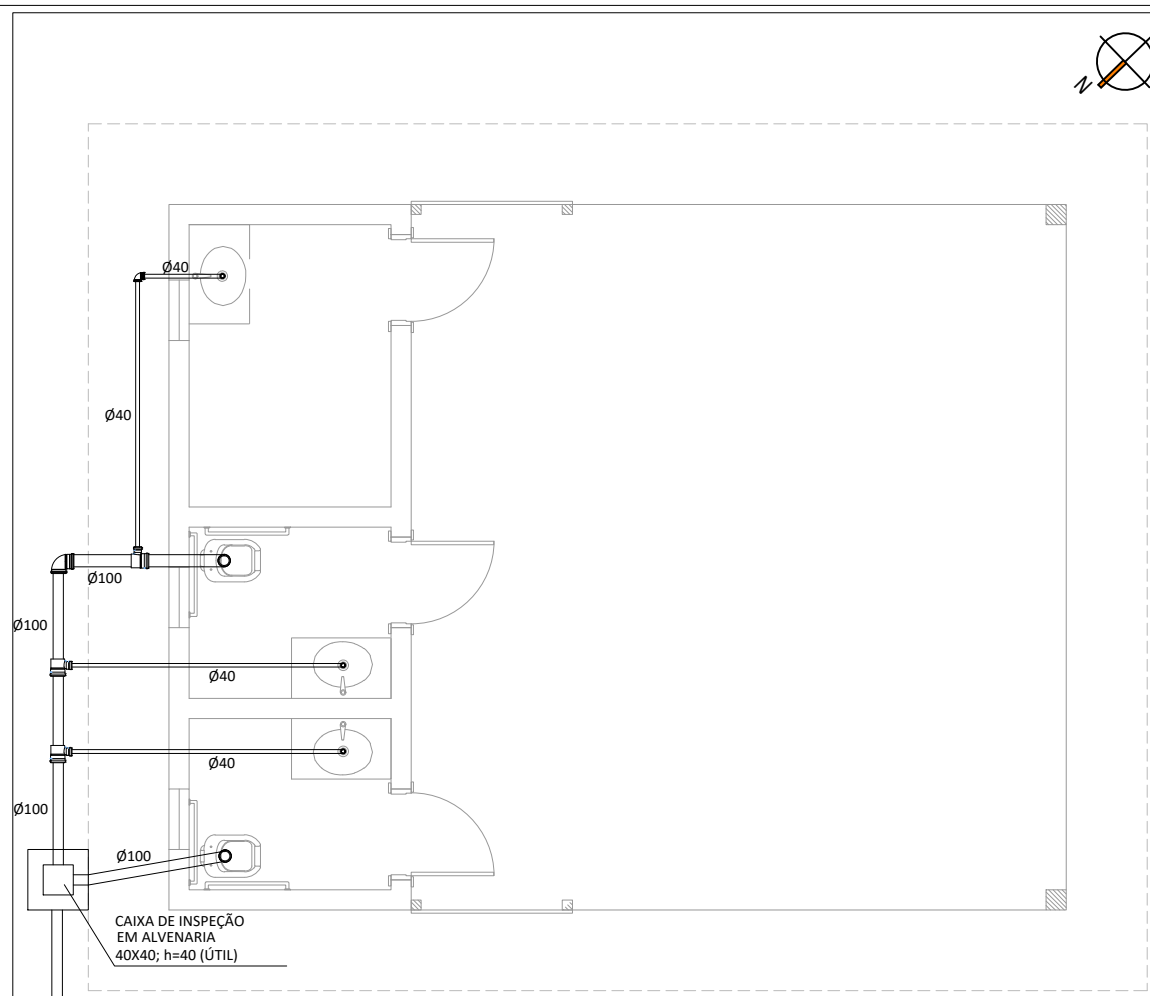
Município de Espumoso

FACHADAS

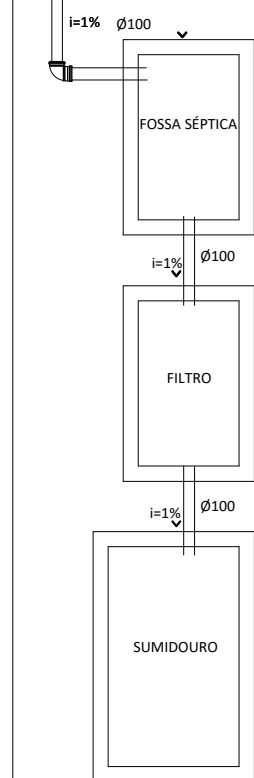
ATIVIDADE E TIPOLOGIA

Desenho: Luiz E. Benedeti

Escala: 1/50 / 75
Data: junho 19
ART:

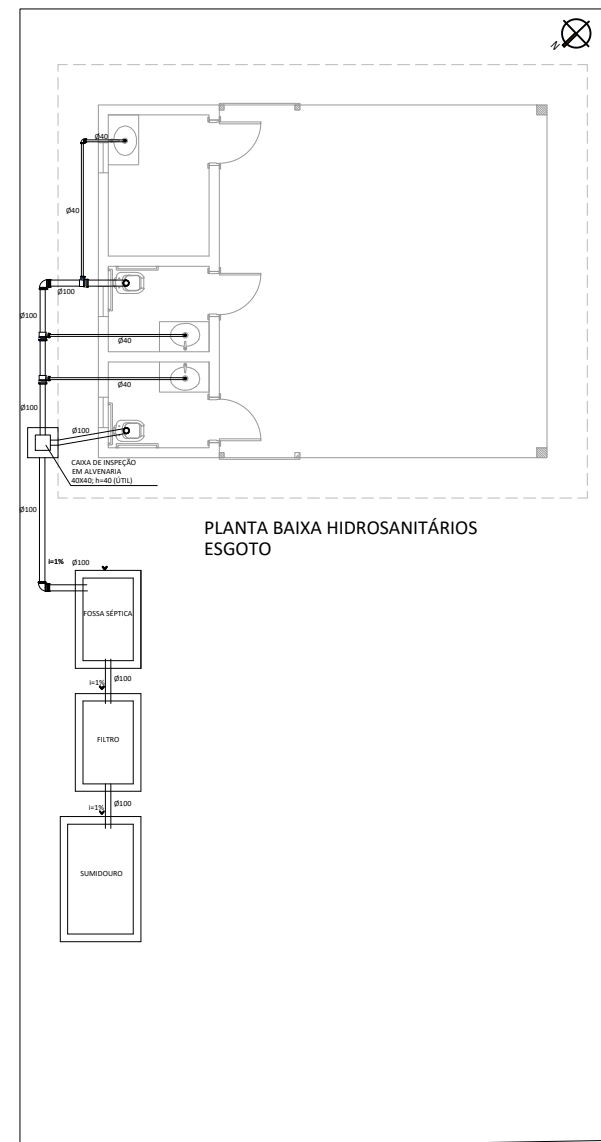


PLANTA BAIXA HIDROSANITÁRIOS
ESGOTO



PLANTA BAIXA HIDROSSANITÁRIOS - ESGOTO

1/75



PLANTA BAIXA HIDROSANITÁRIOS
ESGOTO

FOSSA SÉPTICA	1,00 x 1,64 x 1,20m	1,97m³
FILTRO	1,00 x 1,64 x 1,20m	1,97m³
SUMIDOURO	2,70 x 1 x 2,7m	7,29 m³

CONVENÇÕES	
Tubulação de esgoto	
	Tubulação embutida na parede/piso
	Adaptador para saída de vaso sanitário
	Bucha de redução
	Caixa Múltipla para gordura
	Corpo de caixa sifonada
	Curva 45 graus longa
	Curva 90 graus curta
	Curva 90 graus longa
	Grelha redonda
	Joelho 90 graus
	Joelho 45 graus
	Junção simples
	Junção simples Série N 100x50mm
	Junção simples com redução
	Redução excêntrica
	Tampa cega redonda
	Tê
	Tubo de pvc 100mm
	Tubo de pvc 100mm
	Tubo de pvc 40mm
	Tubo de pvc 50mm
	Tubo de pvc 75mm
	Anel de borracha
	Luva simples
	Grelha de captação hídrica

TABELA DE DECLIVIDADES MÍNIMAS
PARA TUBOS PVC TIPO ESGOTO

Ø	DECLIVIDADE MÍNIMA
Ø40	3%
Ø50	3%
Ø75	2%
Ø100	1%

Direitos autorais reservados

BENEDETI
ARQUITETURA E URBANISMO

Rua Paissandu, 1173/801
CEP 99050-260
Centro - Passo Fundo - RS
Telefone 54 - 98117 1750
benedetiarquitetura@outlook.com

OBRA
Polo de Modalidade Intermediária

RESPONSÁVEL TÉCNICO

ENDEREÇO
Academia da Saúde Arroio
Espumoso/RS

Arq. Luiz Eduardo Benedeti CAUIRS A147763-3
PROPRIETÁRIO

Município de Espumoso

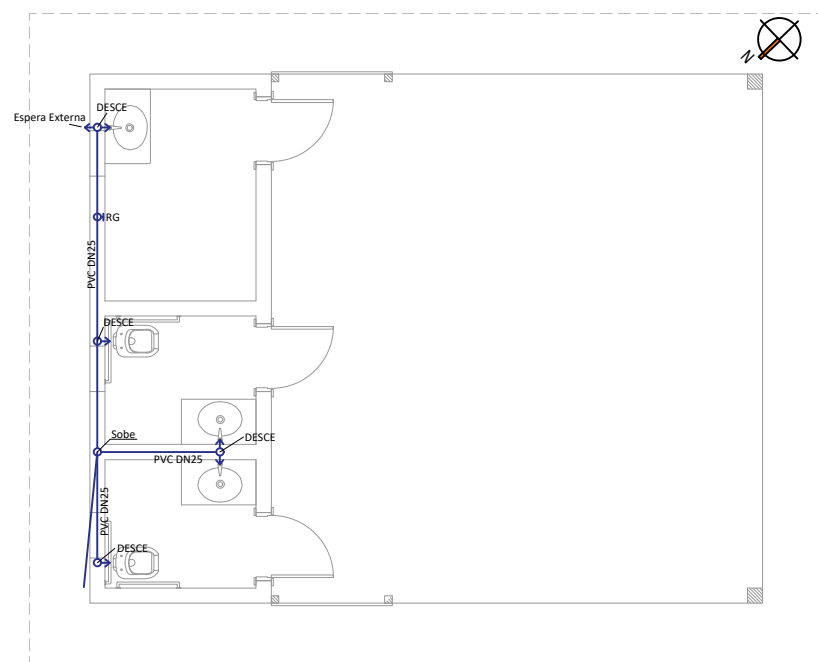
PLANTA BAIXA HIDROSSANITÁRIOS
ESGOTO

ATIVIDADE E TIPOLOGIA

Desenho: Luiz E. Benedeti

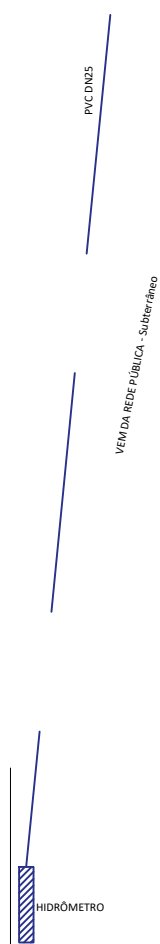
Escala: 1/75
Data: junho 19
ART:

9/11



CONVENÇÕES	
---	Tubulação de água fria
⊗	Registro (RG)
○	Pontos de água
→	Pontos Saídas de água
▨	Hidrômetro

PLANTA BAIXA HIDROSANITÁRIOS
ÁGUA FRIA



PLANTA BAIXA HIDROSSANITÁRIOS - ÁGUA FRIA

1/100

Direitos autorais reservados



Rua Paissandu, 1173/801
CEP 99050-260
Centro - Passo Fundo - RS
Telefone 54 - 98117 1750
benedetiarchitettura@outlook.com

OBRA
Polo de Modalidade Intermediária

RESPONSÁVEL TÉCNICO

ENDEREÇO
Academia da Saúde Arroio
Espumoso/RS

Arq. Luiz Eduardo Benedeti CAU/RS A147763-3
PROPRIETÁRIO

Município de Espumoso

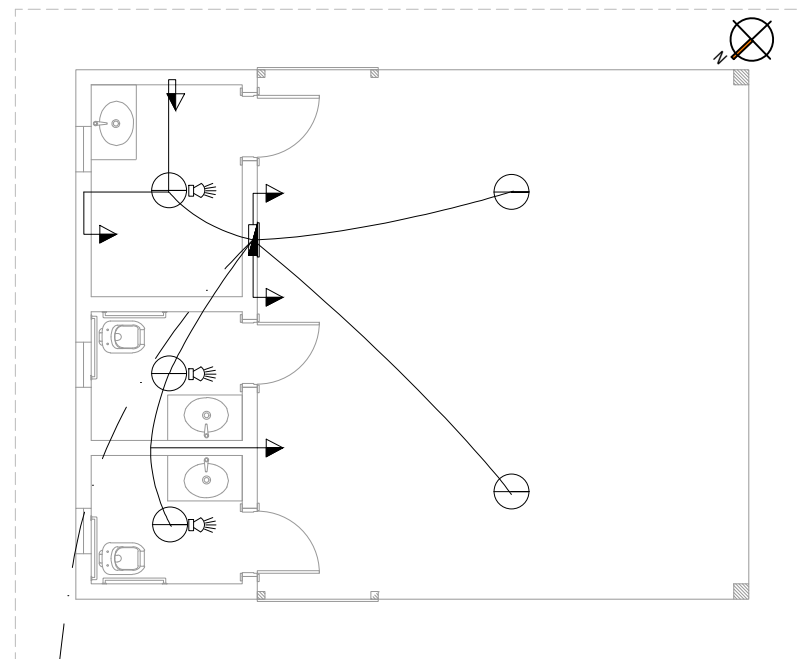
PLANTA BAIXA HIDROSSANITÁRIOS
ÁGUA FRIA

ATIVIDADE E TIPOLOGIA

Desenho: Luiz E. Benedeti

Escala: 1/75
Data: junho 19
ART:

10 / 11



PLANTA BAIXA ELÉTRICA

- LEGENDA ELÉTRICO**
- ⊖ Ponto de telefone.
 - ▽ Ponto de Ar Cond.
 - ▶ Torneira Elétrica
 - ⊕ Refletor
 - ⊖ Antena
 - ⊕ Spot
 - ⊖ Ponto de Luz no Teto
 - ⊖ Arandela
 - ▽ Tomada Baixa - H=0.30m
 - ▶ Tomada Média - H=1.20m
 - ▶ Tomada Alta - H=2.20m
 - ⊖ Interruptor Paralelo (Hotel)
 - ⊖ Interruptor Simples
 - ⊖ Interruptor Duplo
 - ⊖ Interruptor Campanha
 - ⊖ Ponto de Sensor Infravermelho
 - ⊖ QD - Quadro de Distribuição de Luz/Força
 - ⊖ Condutores Fase, Neutro, Terra, Retorno
 - a, b, ... Seções
 - Eletroduto embutido nas paredes e no teto
- OBSERVAÇÕES:**
- Ligação Monofásica;
 - Todos os condutores serão de cobre;
 - Todos os eletrodutos serão de PVC e embutidos nas lajes, forros e paredes;
 - Os eletrodutos das embutidos nas lajes terão Diâmetro de 25mm
 - Os eletrodutos das embutidos nas Paredes terão Diâmetro de 20mm
 - Os eletrodutos embutidos no forro terão Diâmetro de 20mm

Medidor instalado na entrada.

PLANTA BAIXA ELÉTRICA

1/100

Direitos autorais reservados

BENEDETI
ARQUITETURA E URBANISMO

Rua Paissandu, 1173/801
CEP 99050-260
Centro - Passo Fundo - RS
Telefone 54 - 98117 1750
benedetiarchitettura@outlook.com

OBRA
Polo de Modalidade Intermediária

RESPONSÁVEL TÉCNICO

ENDEREÇO
Academia da Saúde Arroio
Espumoso/RS

Arq. Luiz Eduardo Benedeti CAUIRS A147763-3

PROPRIETÁRIO

Município de Espumoso

PLANTA BAIXA ELÉTRICA

ATIVIDADE E TIPOLOGIA

Desenho: Luiz E. Benedeti

Escala: 1/100
Data: junho 19
ART:

11 / 11