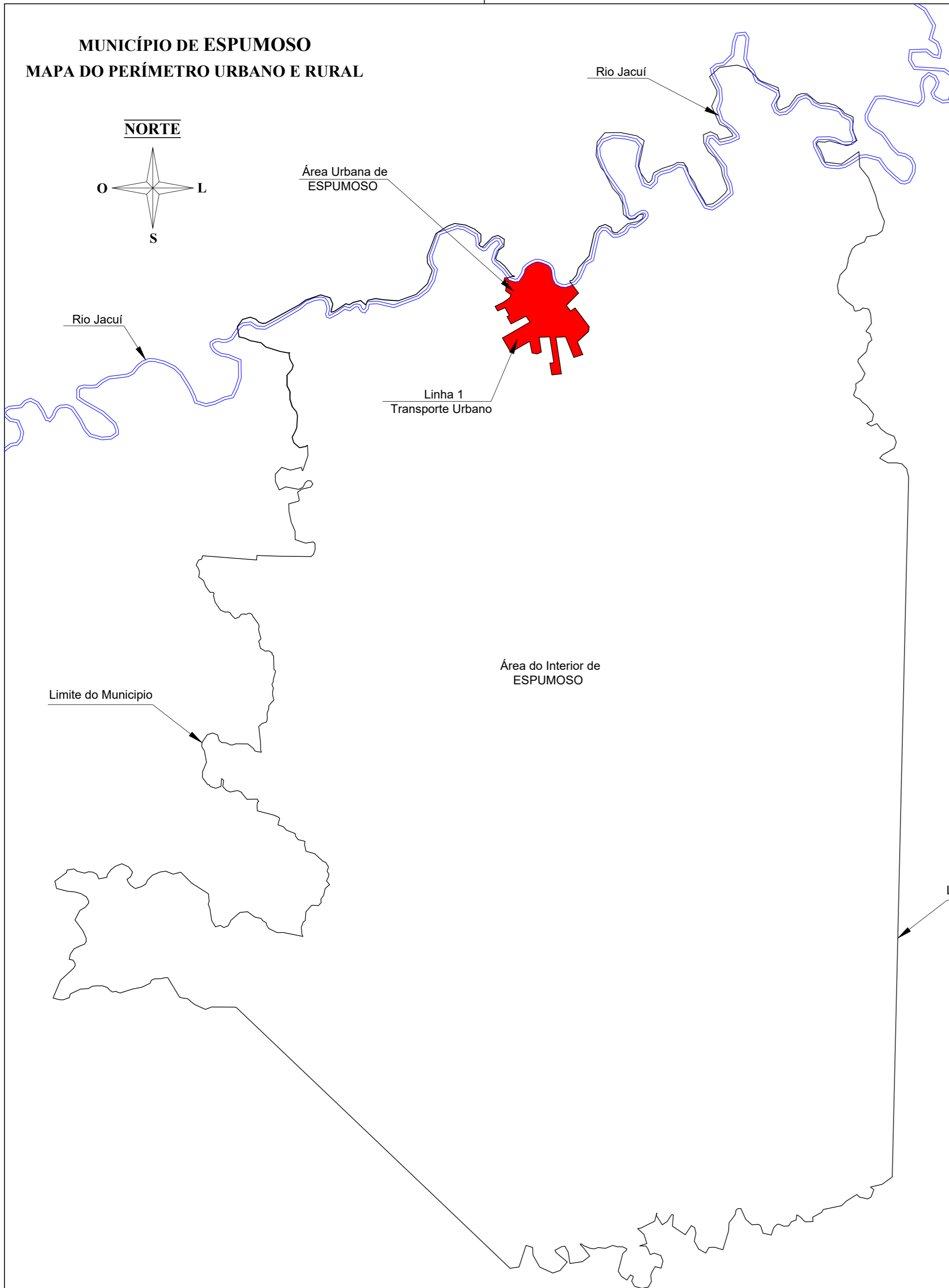


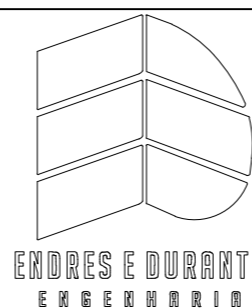
MUNICÍPIO DE ESPUMOSO
MAPA DO PERÍMETRO URBANO E RURAL



MAPA DE LOCALIZAÇÃO DO MUNICÍPIO



Total dos percursos de transporte + Deslocamento		
-		
Resumo do Percurso - Transporte Funcionários		
Período do dia - Início da Manhã		
Garagem - Início da Linha	1.00	km
Início da Linha - Final da Linha	10.63	km
Final da Linha - Garagem	1.00	km
Distância total diária:	12.63	km



ENDRES e DURANTE ENGENHARIA

Rua Severina O. Ferlin 173 Marau - RS
 (54) 99619 - 6570 ou 99679 - 1139

PROJETO BÁSICO DO TRANSPORTE URBANO – Espumoso RS

Descrição: **Mapa de localização da Linha 1**

RESPONSÁVEL TÉCNICO:

PROPRIETÁRIO:

Douglas Durante
 Engº. Civil - CREA RS 233278

Município de Espumoso
 CNPJ: 87.612.743/0001-09

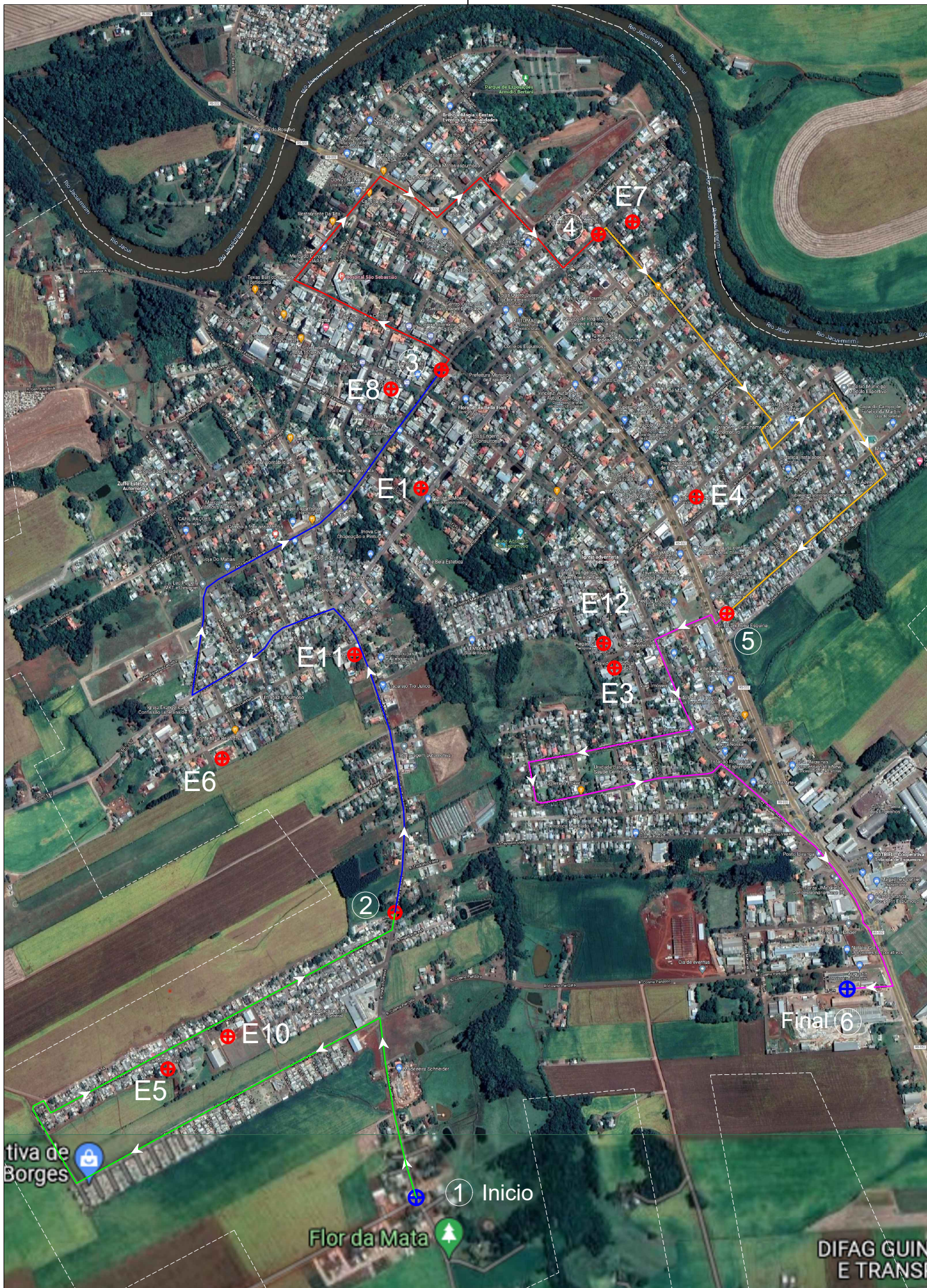
Escala: **Sem Escala**

Data: **Abril/2022**

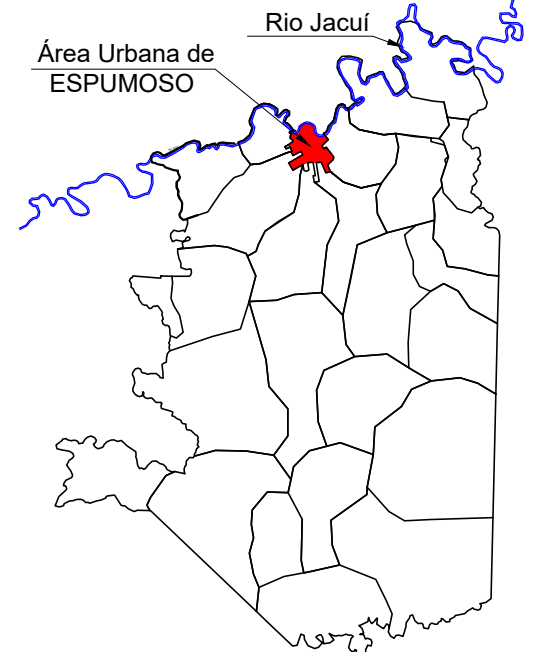
Revisão: **R 0**

Endereço da obra: **Praça Arthur Ritter de Medeiros, S/Nº - Centro, Espumoso - RS**

01/02



MUNICÍPIO DE ESPUMOSO - Linha 1



Informações e Legendas

LEGENDA

<	Sentido do Trajeto
⊕	Ponto de Referência
④	Número do Trecho
Rua Duque de Caxias	Nome da Rua
— — — — —	Demarcação do Trajeto
— — — — —	Ruas
— — — — —	Delimitação do Trajeto

Lista das Escolas de Espumoso		
E1	Escola	Colégio João Batista Rotta
E2	Escola	EMEF Augusto Peruzzo
E3	Escola	EMEI Alda Alzira Rotta
E4	Escola	EMEI Amalia Bresolin Bambini
E5	Escola	EMEI Criança Esperança
E6	Escola	EMEI Gema Laner Ghislene
E7	Escola	Escola Alexandre Tramontini
E8	Escola	Escola Clemente Pereira
E9	Escola	Escola Emilio Henrique Schmitt
E10	Escola	Escola Estadual Affonso Luiz Spada
E11	Escola	Escola Estadual André Lupatini
E12	Escola	Escola Estadual Ruy Piegas Silveira
E13	Escola	Escola Imaculada Conceição
E14	Escola	Escola Roberto Textor
E15	Escola	Escola Belizário de Oliveira Carpes

Período - Início da Manhã

Trecho	Cor Linha	Ponto a Ponto	Distância	Unid
Trecho 01	—	1 - 2	2.651.25 m	
Trecho 02	—	2 - 3	2.334.08 m	
Trecho 03	—	3 - 4	1.575.28 m	
Trecho 04	—	4 - 5	1.747.83 m	
Trecho 05	—	5 - 6	2.317.79 m	
Distância total dos Trechos:			10.63 km	

Observações

OBS: 1 - Este Mapa não representa a quilometragem diária a ser executada, apenas compreende o valor para os trechos desenhados ao lado, as demais definições, como quilometragens diárias, por períodos ou mensal, estão demonstradas junto a Planilha de Custos, anexadas a este projeto.
 2 - Este Mapa representa a linha do período do Início da Manhã e Início da Tarde, ou seja, a busca dos passageiros em suas paradas e os levando até as seus respectivos destinos.
 3 - O Mapa do período do Final da Manhã e Final da Tarde (volta) é representado por este mesmo mapa, sendo executado, apenas no sentido contrário, ou seja, iniciando no destino e finalizando ao desembarcar o último passageiro.



ENDRES e DURANTE ENGENHARIA

Rua Severina O. Ferlin 173 Marau - RS
 (54) 99619 - 6570 ou 99679 - 1139

PROJETO BÁSICO DO TRANSPORTE URBANO – Espumoso RS

Descrição: **Mapa da Linha 1**

RESPONSÁVEL TÉCNICO:

Douglas Durante
 Eng.º Civil - CREA RS 233278

Escala: Sem Escala

Data: Abril/2022

PROPRIETÁRIO:

Município de Espumoso
 CNPJ: 87.612.743/0001-09

Endereço da obra:

Praça Arthur Ritter de Medeiros, S/Nº - Centro, Espumoso - RS

Revisão: R 0