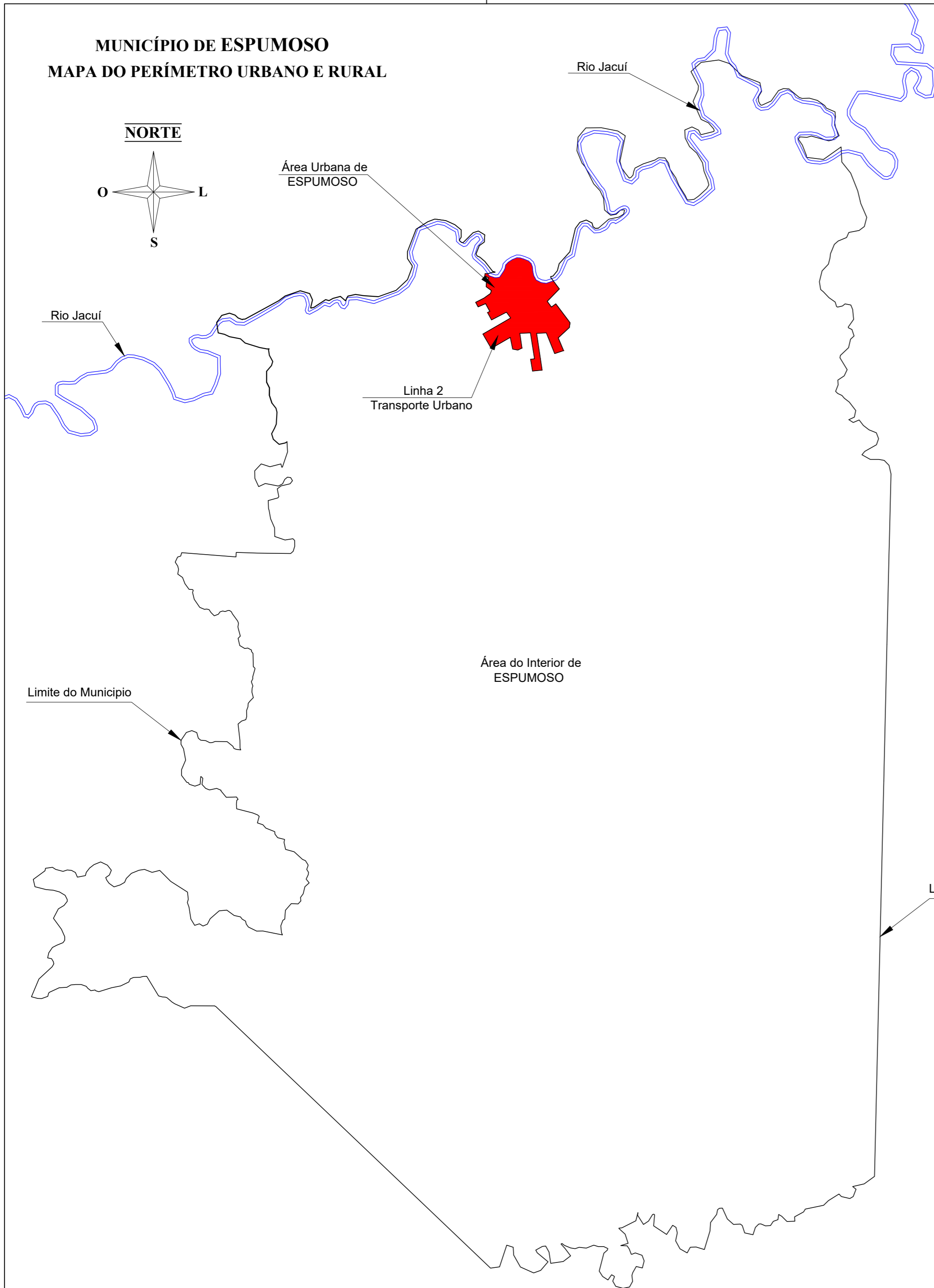


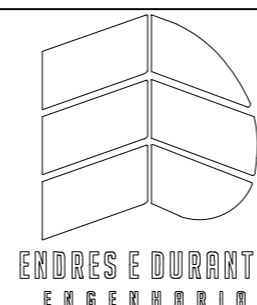
**MUNICÍPIO DE ESPUMOSO**  
**MAPA DO PERÍMETRO URBANO E RURAL**



**MAPA DE LOCALIZAÇÃO DO MUNICÍPIO**



<b>Total dos percursos de transporte diversos + Deslocamento</b>		
-		
<b>Resumo do Percurso - Transporte Diversos</b>		
<b>Período do dia - Início da Manhã</b>		
Garagem - Início da Linha	1.00	km
Início da Linha - Final da Linha	13.14	km
Final da Linha - garagem	1.00	km
<b>Distância total diária:</b>	<b>15.14</b>	<b>km</b>



**ENDRES e DURANTE ENGENHARIA**

Rua Severina O. Ferlin 173 Marau - RS  
(54) 99619 - 6570 ou 99679 - 1139

PROJETO BÁSICO DO TRANSPORTE URBANO – Espumoso RS

Descrição: **Mapa de localização da Linha 2**

RESPONSÁVEL TÉCNICO:

PROPRIETÁRIO:

Douglas Durante  
Engº. Civil - CREA RS 233278

Município de Espumoso  
CNPJ: 87.612.743/0001-09

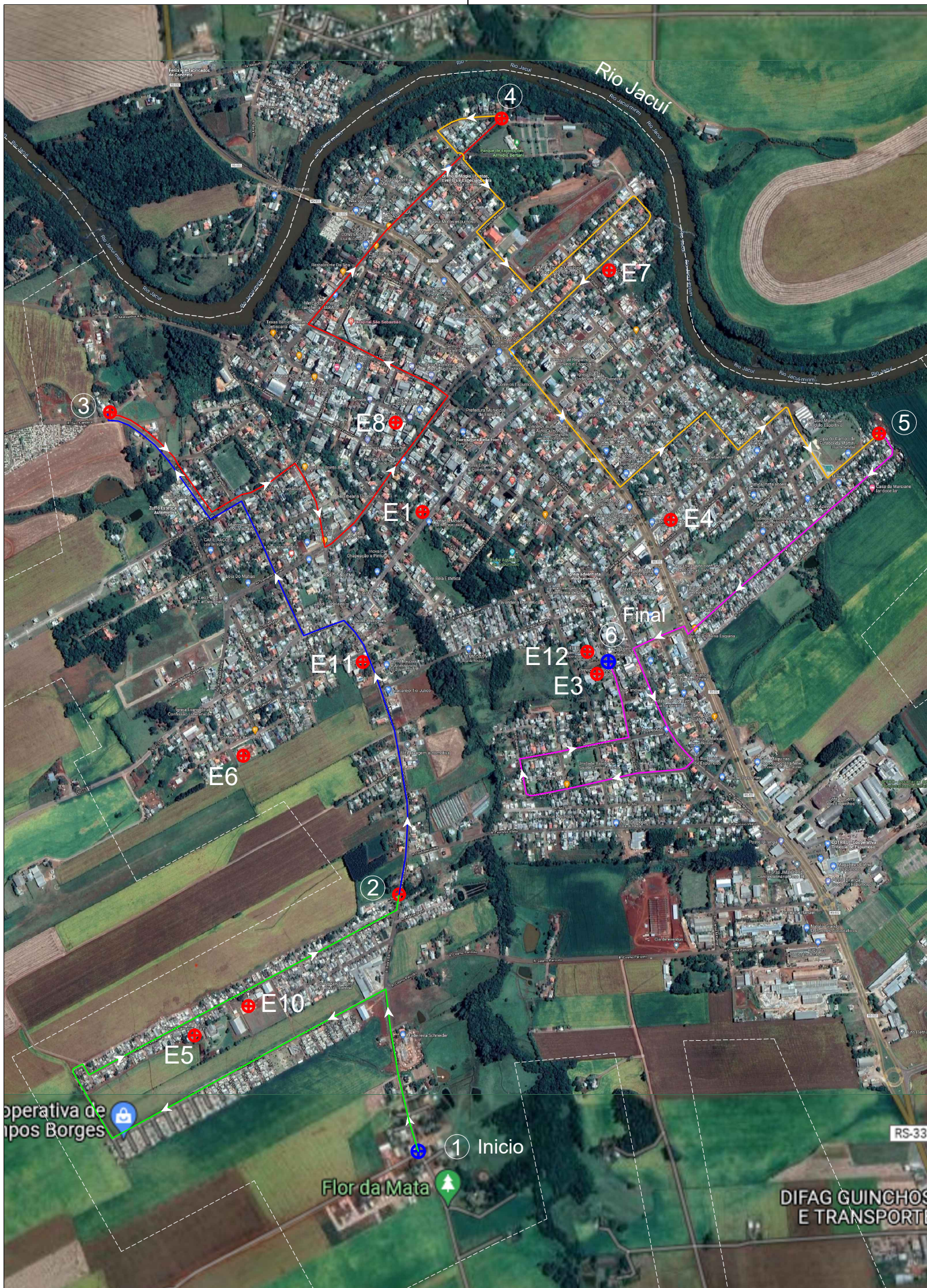
Escala: **Sem Escala**

Data: **Abril/2022**

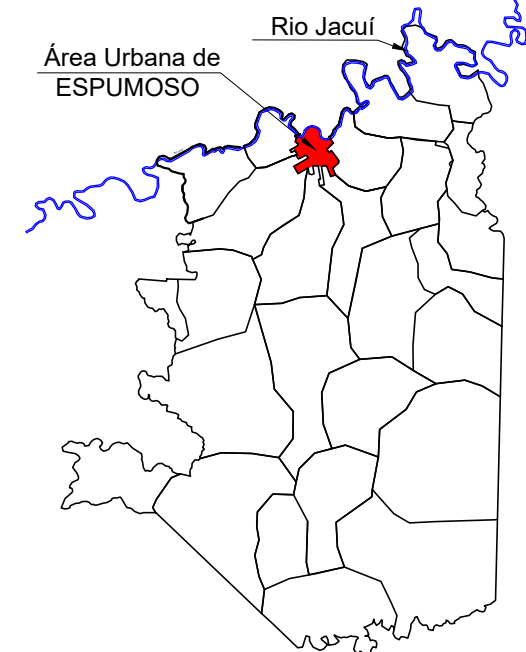
Revisão: **R 0**

Endereço da obra: **Praça Arthur Ritter de Medeiros, S/Nº - Centro, Espumoso - RS**

**01/02**



**MUNICÍPIO DE ESPUMOSO - Linha 2**



**Informações e Legendas**

**LEGENDA**

<	Sentido do Trajeto
⊕	Ponto de Referência
④	Número do Trecho
Rua Duque de Caxias	Nome da Rua
— — — — —	Demarcação do Trajeto
— — — — —	Ruas
— — — — —	Delimitação do Trajeto

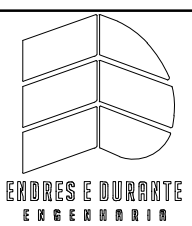
E1	Escola	Colégio João Batista Rotta
E2	Escola	EMEF Augusto Peruzzo
E3	Escola	EMEI Alda Alzira Rotta
E4	Escola	EMEI Amalia Bresolin Bambini
E5	Escola	EMEI Criança Esperança
E6	Escola	EMEI Gema Laner Ghislene
E7	Escola	Escola Alexandre Tramontini
E8	Escola	Escola Clemente Pereira
E9	Escola	Escola Emilio Henrique Schmitt
E10	Escola	Escola Estadual Affonso Luiz Spada
E11	Escola	Escola Estadual André Lupatini
E12	Escola	Escola Estadual Ruy Piegas Silveira
E13	Escola	Escola Imaculada Conceição
E14	Escola	Escola Roberto Textor
E15	Escola	Escola Belizário de Oliveira Carpes

**Período - Início da Manhã**

Trecho	Cor Linha	Ponto a Ponto	Distância	Unid
Trecho 01	—	1 - 2	2.651.25	m
Trecho 02	—	2 - 3	1.884.96	m
Trecho 03	—	3 - 4	2.723.29	m
Trecho 04	—	4 - 5	3.389.74	m
Trecho 05	—	5 - 6	2.494.21	m
<b>Distância total dos Trechos:</b>			<b>13.14</b>	<b>km</b>

**Observações**

OBS: 1 - Este Mapa não representa a quilometragem diária a ser executada, apenas compreende o valor para os trechos desenhados ao lado, as demais definições, como quilometragens diárias, por períodos ou mensal, estão demonstradas junto a Planilha de Custos, anexadas a este projeto.  
 2 - Este Mapa representa a linha do período do Início da Manhã e Início da Tarde, ou seja, a busca dos passageiros em suas paradas e os levando até as seus respectivos destinos.  
 3 - O Mapa do período do Final da Manhã e Final da Tarde (volta) é representado por este mesmo mapa, sendo executado, apenas no sentido contrário, ou seja, iniciando no destino e finalizando ao desembarcar o último passageiro.



**ENDRES e DURANTE ENGENHARIA**  
 Rua Severina O. Ferlin 173 Marau - RS  
 (54) 99619 - 6570 ou 99679 - 1139

PROJETO BÁSICO DO TRANSPORTE URBANO – Espumoso RS

Descrição: **Mapa da Linha 2**

RESPONSÁVEL TÉCNICO:

Douglas Durante  
 Eng.º Civil - CREA RS 233278

PROPRIETÁRIO:

Município de Espumoso  
 CNPJ: 87.612.743/0001-09

Escala: Sem Escala

Data: Abril/2022

Revisão: R 0

Endereço da obra: Praça Arthur Ritter de Medeiros, S/Nº - Centro, Espumoso - RS