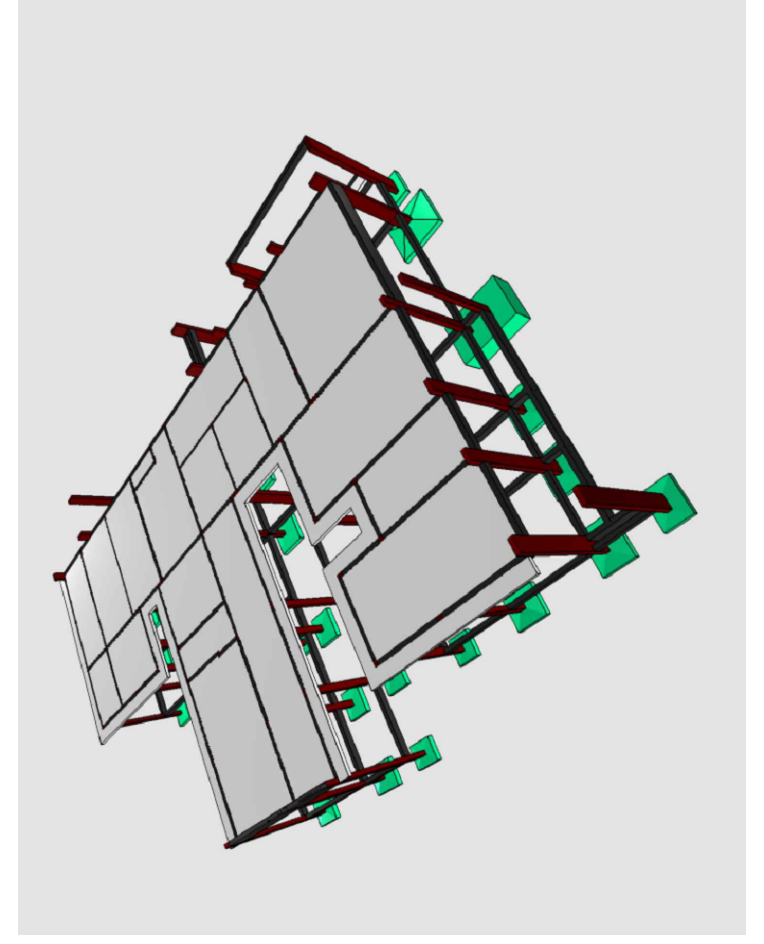


Forma do pavimento COBERTURA 1 (Nível 365)

escala 1:50

Nome	Seção	Nível	Elaboração	Rev.
VC201	20x30	0	305	0
VC202	20x30	0	305	0
VC203	20x30	0	305	0
VC204	20x30	0	305	0
VC205	20x30	0	305	0
VC206	20x30	0	305	0
VC207	20x30	0	305	0
VC208	20x30	0	305	0
VC209	20x30	0	305	0
VC210	20x30	0	305	0
VC211	20x30	0	305	0
VC212	20x30	0	305	0
VC213	20x30	0	305	0
VC214	20x30	0	305	0
VC215	20x30	0	305	0
VC216	20x30	0	305	0
VC217	20x30	0	305	0
VC218	20x30	0	305	0
VC219	20x30	0	305	0
VC220	20x30	0	305	0
VC221	20x30	0	305	0
VC222	20x30	0	305	0
VC223	20x30	0	305	0
VC224	20x30	0	305	0
VC225	20x30	0	305	0
VC226	20x30	0	305	0
VC227	20x30	0	305	0
VC228	20x30	0	305	0
VC229	20x30	0	305	0
VC230	20x30	0	305	0
VC231	20x30	0	305	0
VC232	20x30	0	305	0
VC233	20x30	0	305	0
VC234	20x30	0	305	0
VC235	20x30	0	305	0
VC236	20x30	0	305	0
VC237	20x30	0	305	0
VC238	20x30	0	305	0
VC239	20x30	0	305	0
VC240	20x30	0	305	0
VC241	20x30	0	305	0
VC242	20x30	0	305	0
VC243	20x30	0	305	0
VC244	20x30	0	305	0
VC245	20x30	0	305	0



5 - OS VENTOS INCIDENTES NAS FACES X (90°) E Y (0°), RESPECTIVAMENTE, NÃO OCORREM SIMULTANEAMENTE.

LEGENDA DA PLANTA DE LOCAÇÃO

- (A) ORIENTAÇÃO DOS EIXOS DOS PILARES
- (1) ORIENTAÇÃO DOS EIXOS DOS PILARES

NOTAS 3 : GERAIS

- 1 - Dimensões em Centímetros e Níveis em metros
- 2 - Conferir as disposições das armaduras antes da concretagem.
- 3 - A Responsabilidade pela fiscalização da obra é do Engº resp Técnico.
- 4 - Aconselhamos moldagem de corpos de prova para cada caminho betoneiro.
- 5 - Respeitar os prazos mínimos para retirada de formas e escoramentos.
- 6 - Evitar romper concreto após endurecido, com marreta e talhadeira.
- 7 - Toda e qualquer alteração no respectivo projeto, o Calculista deverá ser consultado e o mesmo deverá emitir seu parecer por escrito.

NOTAS 2 : NORMAS

- NBR 06118 - 2023 - Projeto de Estruturas de Concreto armado
- NBR 06120 - 2019 - Cargas para o Cálculo de Estruturas de edificações - Procedimento
- NBR 06123 - 2023 - Forças Devidas ao Vento em Edificações
- NBR 8681 - 2003 - Ações e Segurança nas Estruturas
- NBR 6122 - 2022 - Projeto e execução de Fundações

Características do Projeto

- 1 - COBRIMENTO DAS ARMADURAS - PILARES E VIGAS: 3.0 cm
- 2 - COBRIMENTO DAS ARMADURAS - LAJES E ESCADAS: 3.0 cm
- 3 - COBRIMENTO DAS ARMADURAS - FUNDAÇÃO: 4.5 cm
- 4 - PREVER LASTRO DE CONCRETO MAGRO (5 cm) SOB AS ESTRUTURAS EM CONCRETO.

NOTAS 1 : DURABILIDADE

- 1 - CLASSE DE AGRESSIVIDADE AMBIENTAL: II
- 2 - MÓDULO DE ELASTICIDADE > 35.42 GPa
- 3 - FATOR A/C < 0.4
- 4 - AÇO CA 50A e CA 60B
- 5 - CONCRETO CLASSE > 30 MPa
- 6 - CONSUMO DE CIMENTO > 350 Kg/m<sup>3</sup>

Nome	Seção	Nível	Elaboração	Rev.
P1	20x30	0	305	0
P2	20x30	0	305	0
P3	20x30	0	305	0
P4	20x30	0	305	0
P5	20x30	0	305	0
P6	20x30	0	305	0
P7	20x30	0	305	0
P8	20x30	0	305	0
P9	20x30	0	305	0
P10	20x30	0	305	0
P11	20x30	0	305	0
P12	20x30	0	305	0
P13	20x30	0	305	0
P14	20x30	0	305	0
P15	20x30	0	305	0
P16	20x30	0	305	0
P17	20x30	0	305	0
P18	20x30	0	305	0
P19	20x30	0	305	0
P20	20x30	0	305	0
P21	20x30	0	305	0
P22	20x30	0	305	0
P23	20x30	0	305	0
P24	20x30	0	305	0
P25	20x30	0	305	0
P26	20x30	0	305	0
P27	20x30	0	305	0
P28	20x30	0	305	0
P29	20x30	0	305	0
P30	20x30	0	305	0
P31	20x30	0	305	0
P32	20x30	0	305	0
P33	20x30	0	305	0
P34	20x30	0	305	0
P35	20x30	0	305	0
P36	20x30	0	305	0
P37	20x30	0	305	0
P38	20x30	0	305	0
P39	20x30	0	305	0
P40	20x30	0	305	0
P41	20x30	0	305	0
P42	20x30	0	305	0
P43	20x30	0	305	0
P44	20x30	0	305	0
P45	20x30	0	305	0
P46	20x30	0	305	0
P47	20x30	0	305	0
P48	20x30	0	305	0
P49	20x30	0	305	0
P50	20x30	0	305	0
P51	20x30	0	305	0
P52	20x30	0	305	0
P53	20x30	0	305	0
P54	20x30	0	305	0
P55	20x30	0	305	0
P56	20x30	0	305	0
P57	20x30	0	305	0
P58	20x30	0	305	0
P59	20x30	0	305	0

Detalhe	Nome	Dimensões (cm)	Quantidade
1	EPS Unidirecional	512/50/725/10	12
2	EPS Unidirecional	512/50/725/10	30
3	EPS Unidirecional	512/50/725/10	125
4	EPS Unidirecional	512/50/725/10	125
5	EPS Unidirecional	512/50/725/10	125
6	EPS Unidirecional	512/50/725/10	125
7	EPS Unidirecional	512/50/725/10	125
8	EPS Unidirecional	512/50/725/10	125
9	EPS Unidirecional	512/50/725/10	125
10	EPS Unidirecional	512/50/725/10	125
11	EPS Unidirecional	512/50/725/10	125
12	EPS Unidirecional	512/50/725/10	125
13	EPS Unidirecional	512/50/725/10	125
14	EPS Unidirecional	512/50/725/10	125
15	EPS Unidirecional	512/50/725/10	125
16	EPS Unidirecional	512/50/725/10	125
17	EPS Unidirecional	512/50/725/10	125
18	EPS Unidirecional	512/50/725/10	125
19	EPS Unidirecional	512/50/725/10	125
20	EPS Unidirecional	512/50/725/10	125
21	EPS Unidirecional	512/50/725/10	125
22	EPS Unidirecional	512/50/725/10	125
23	EPS Unidirecional	512/50/725/10	125
24	EPS Unidirecional	512/50/725/10	125
25	EPS Unidirecional	512/50/725/10	125
26	EPS Unidirecional	512/50/725/10	125
27	EPS Unidirecional	512/50/725/10	125
28	EPS Unidirecional	512/50/725/10	125
29	EPS Unidirecional	512/50/725/10	125
30	EPS Unidirecional	512/50/725/10	125
31	EPS Unidirecional	512/50/725/10	125
32	EPS Unidirecional	512/50/725/10	125
33	EPS Unidirecional	512/50/725/10	125
34	EPS Unidirecional	512/50/725/10	125
35	EPS Unidirecional	512/50/725/10	125
36	EPS Unidirecional	512/50/725/10	125
37	EPS Unidirecional	512/50/725/10	125
38	EPS Unidirecional	512/50/725/10	125
39	EPS Unidirecional	512/50/725/10	125
40	EPS Unidirecional	512/50/725/10	125
41	EPS Unidirecional	512/50/725/10	125
42	EPS Unidirecional	512/50/725/10	125
43	EPS Unidirecional	512/50/725/10	125
44	EPS Unidirecional	512/50/725/10	125
45	EPS Unidirecional	512/50/725/10	125
46	EPS Unidirecional	512/50/725/10	125
47	EPS Unidirecional	512/50/725/10	125
48	EPS Unidirecional	512/50/725/10	125
49	EPS Unidirecional	512/50/725/10	125
50	EPS Unidirecional	512/50/725/10	125
51	EPS Unidirecional	512/50/725/10	125
52	EPS Unidirecional	512/50/725/10	125
53	EPS Unidirecional	512/50/725/10	125
54	EPS Unidirecional	512/50/725/10	125
55	EPS Unidirecional	512/50/725/10	125
56	EPS Unidirecional	512/50/725/10	125
57	EPS Unidirecional	512/50/725/10	125
58	EPS Unidirecional	512/50/725/10	125
59	EPS Unidirecional	512/50/725/10	125
60	EPS Unidirecional	512/50/725/10	125



## PROJETO ESTRUTURAL

**PROJETO ESTRUTURAL**

CONTRATADO: Kayo Henrique Moreira

Endereço: Rua Brasília, nº 365  
Bairro: Centro, Areado - MG

Contratado: Email: eng@kayomoreira@gmail.com

CREA-MG: 1997748

CLIENTE: SECRETARIA DE ATENÇÃO PRIMÁRIA À SAÚDE

OBRA: MINISTÉRIO DA SAÚDE

ENDEREÇO OBRA: UNIDADE BÁSICA DE SAÚDE

Número Cliente: 01/2024

VERIF	ENTREGA	REVISÃO
28/08/2024	28/08/2024	00

UNIDADE: (EXCETO INDICADO)	REFERÊNCIA: (1° DIEDRO)
cm	

12

TÍTULO: PLANTA DE FORMA - NÍVEL DO PAVIMENTO COBERTURA 1 (IMAGENS ESQUEMÁTICA EM 3D INDICANDO A EVOLUÇÃO DA OBRA)

Classe Concreto-MPa: 30 ESCALA: INDICADAS EM PLANTA DESENHO NÚMERO: 00001 MOD: EST REVISÃO: 00 FOLHA: 12/34