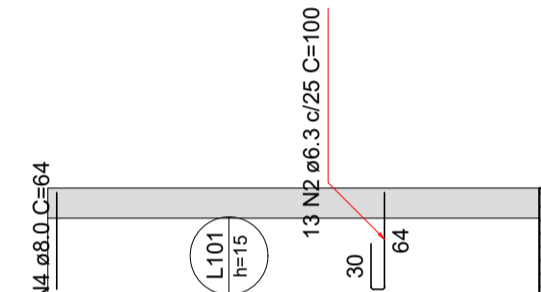
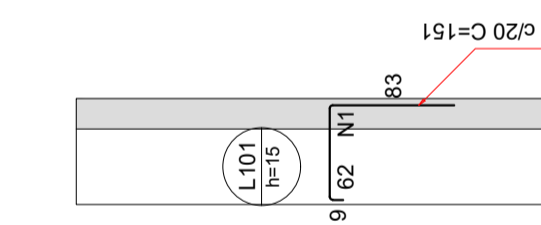


Armação positiva das lajes do pavimento TÉRREO (Eixo Y)
escala 1:50



Armação positiva das lajes do pavimento TÉRREO (Eixo X)
escala 1:50



Armação negativa das lajes do pavimento TÉRREO (Eixo X)
escala 1:50

Características do Projeto

1 - COBRIMENTO DAS ARMADURAS - PILARES E VIGAS:	3.0 cm
2 - COBRIMENTO DAS ARMADURAS - LAJES E ESCADAS:	3.0 cm
3 - COBRIMENTO DAS ARMADURAS - FUNDAÇÃO:	4.5 cm
4 - PREVER LASTRO DE CONCRETO MAGRO (5 cm) SOB AS ESTRUTURAS EM CONCRETO.	

NOTAS 1 : DURABILIDADE

1 - CLASSE DE AGRESSIVIDADE AMBIENTAL:	II
2 - MÓDULO DE ELASTICIDADE >	35.42 GPa
3 - FATOR A/C <	0.4
4 - AÇO CA 50A e CA 60B	
5 - CONCRETO CLASSE >	30 MPa
6 - CONSUMO DE CIMENTO >	350 Kg/m ³

5 - OS VENTOS INCIDENTES NAS FACES X (90°) E Y (0°), RESPECTIVAMENTE, NÃO OCORREM SIMULTANEAMENTE.

NOTAS 2 : NORMAS

- NBR 06118 - 2023 - Projeto de Estruturas de Concreto armado
- NBR 06120 - 2019 - Cargas para o Cálculo de Estruturas de edificações - Procedimento
- NBR 06123 - 2023 - Forças Devidas ao Vento em Edificações
- NBR 8681 - 2003 - Ações e Segurança nas Estruturas
- NBR 6122 - 2022 - Projeto e execução de Fundações

LEGENDA DA PLANTA DE LOCAÇÃO

A	ORIENTAÇÃO DOS EIXOS DOS PILARES
1	ORIENTAÇÃO DOS EIXOS DOS PILARES

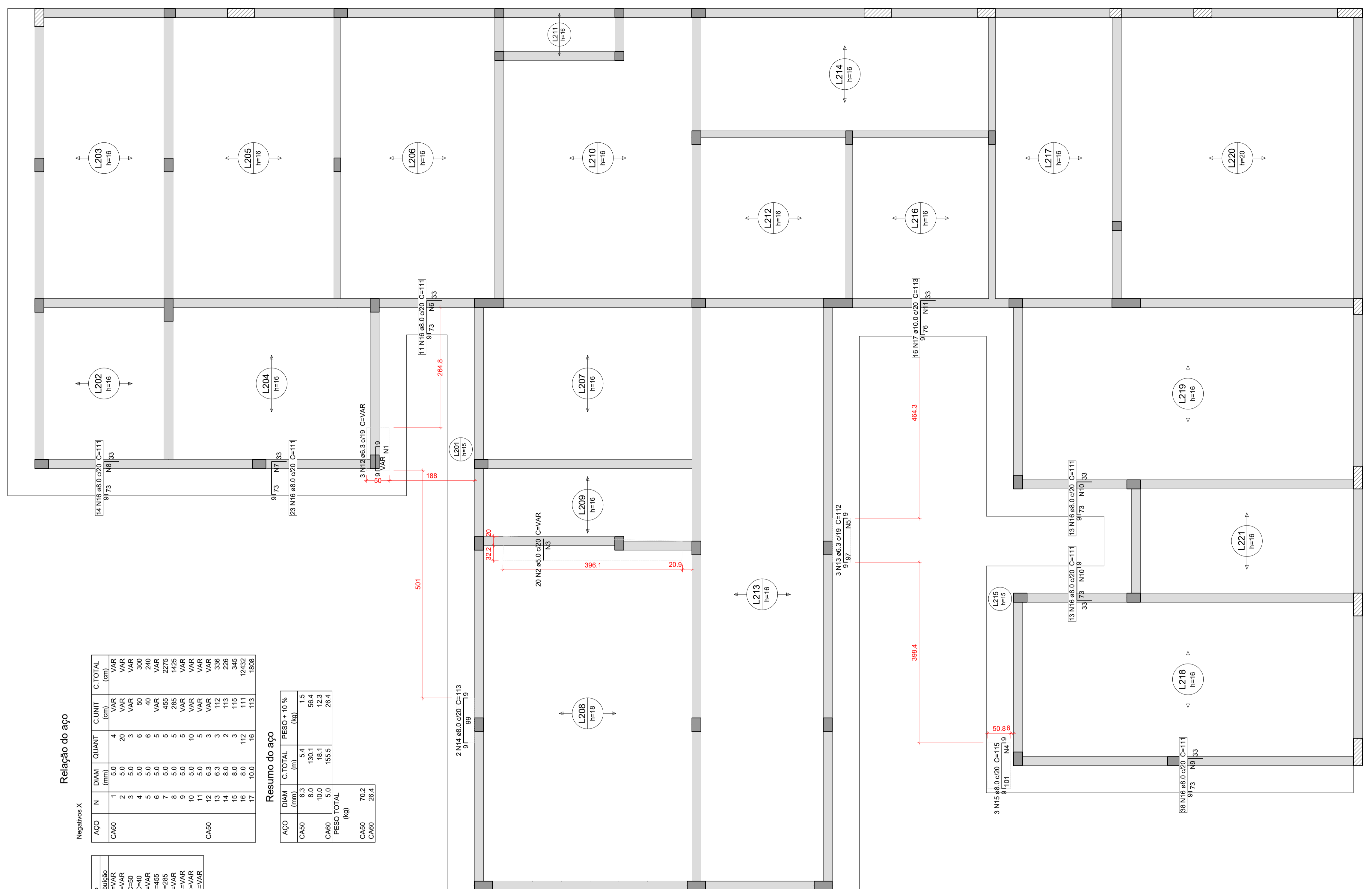
NOTAS 3 : GERAIS

- 1 - Dimensões em Centímetros e Níveis em metros
- 2 - Conferir as disposições das armaduras antes da concretagem.
- 3 - A Responsabilidade pela fiscalização da obra é do Eng^o resp Técnico.
- 4 - Aconselhamos moldagem de corpos de prova para cada caminho de concreto.
- 5 - Respeitar os prazos mínimos para retirada de formas e escoramentos.
- 6 - Evitar romper concreto após endurecido, com marreta e talhadeira.
- 7 - Toda e qualquer alteração no respectivo projeto, o Calculista deverá ser consultado e o mesmo deverá emitir seu parecer por escrito.



PROJETO ESTRUTURAL

<p>PROJETO ESTRUTURAL</p> <p>Contratado: CREA-MG - 199774/D</p>	<p>CONTRATADO: Kayo Henrique Moreira</p> <p>Endereço: Rua: Brasília, nº 385 Bairro: Centro, Areado - MG</p> <p>Email: engqviv.kayomoreira@gmail.com</p>	<p>CLIENTE: SECRETARIA DE ATENÇÃO PRIMÁRIA À SAÚDE</p> <p>OBRA: MINISTÉRIO DA SAÚDE</p> <p>ENDEREÇO OBRA: UNIDADE BÁSICA DE SAÚDE</p>	<p>Número Cliente: 01/2024</p>						
<table border="1" style="width: 100%;"> <tr> <th>VERIF</th> <th>ENTREGA</th> <th>REVISÃO</th> </tr> <tr> <td>28/08/2024</td> <td>28/08/2024</td> <td>00</td> </tr> </table>	VERIF	ENTREGA	REVISÃO	28/08/2024	28/08/2024	00	<p>UNIDADE: (EXCETO INDICADO) cm</p>	<p>REFERÊNCIA: (1° DIEDRO)</p>	14
VERIF	ENTREGA	REVISÃO							
28/08/2024	28/08/2024	00							
<p>TÍTULO: DETALHAMENTO DA LAJE MACIÇA L101 (BANCO) - PAVIMENTO TÉRREO DETALHAMENTO DAS ARMADURAS DAS LAJES DO PAVIMENTO COBERTURA 1 ARMADURA NEGATIVA - EIXO X</p>									
<p>Classe Concreto-MPA: 30</p>	<p>ESCALA: INDICADAS EM PLANTA</p>	<p>DESENHO NÚMERO: 00001</p>	<p>MOD: EST</p> <p>REVISÃO: 00</p> <p>FOLHA: 14/34</p>						



Relação do aço

ACO	N	DIAM (mm)	QUANT	C:UNIT (cm)	C:TOTAL (cm)	PESO * 10% (kg)
CA60	1	5.0	4	VAR	VAR	1.5
CA60	2	5.0	20	VAR	VAR	6.3
CA60	3	5.0	3	VAR	VAR	1.5
CA60	4	5.0	6	VAR	VAR	2.6
CA60	5	5.0	5	VAR	VAR	2.2
CA60	6	5.0	5	VAR	VAR	2.2
CA60	7	5.0	5	VAR	VAR	2.2
CA60	8	5.0	5	VAR	VAR	2.2
CA60	9	5.0	5	VAR	VAR	2.2
CA60	10	5.0	10	VAR	VAR	4.4
CA60	11	5.0	5	VAR	VAR	2.2
CA60	12	5.0	3	VAR	VAR	1.3
CA60	13	6.3	3	VAR	VAR	1.3
CA60	14	8.0	2	VAR	VAR	1.1
CA60	15	8.0	3	VAR	VAR	1.7
CA60	16	8.0	112	VAR	VAR	124.32
CA60	17	10.0	16	VAR	VAR	18.98
CA60	18	10.0	16	VAR	VAR	18.98
CA60	19	9.9	19	VAR	VAR	21.8
CA60	20	5.0	155.5	VAR	VAR	26.4
CA60	21	78.2	1	VAR	VAR	29.4
CA60	22	29.4	1	VAR	VAR	10.5

RELAÇÃO DO AÇO

Negativos X		Positivos Y			
ACO	N	DIAM (mm)	QUANT	C:UNIT (cm)	C:TOTAL (cm)
CA60	1	5.0	4	335	1340
CA60	2	6.3	13	100	1300
CA60	3	8.0	1	64	64
CA60	4	8.0	2	64	128
CA60	5	8.0	3	374	1122
CA60	6	8.0	2	339	678

RESUMO DO AÇO	
ACO	PESO * 10% (kg)
CA60	3
CA60	46
CA60	19.5
CA60	2.3
PESO TOTAL	75.3

Volume de concreto (C-30) = 0.24 m³
Área de forma = 2.21 m²

Armação negativa das lajes do pavimento COBERTURA 1 (Eixo X)
escala 1:50