



IGAM

CORPORATIVO CURSOS E
ASSESSORIA

DESDE 1992



IGAM[®]

SOBRE O IGAM

O **IGAM** nasceu, em 1992, de uma percepção sobre a necessidade de gerar conhecimento para que todos os que atuam na administração pública, em todos os Poderes, tanto no ambiente federal, estadual, distrital ou municipal, possam atuar e decidir com mais segurança técnica.

Para levar adiante sua missão, o **IGAM**, pela sua diretoria e seu time de profissionais técnicos com atuação nas áreas do Direito Público, da Contabilidade aplicada à Administração Pública e da ciência da Administração aplicada à Gestão Pública, produz e disponibiliza informação e conhecimento técnico por meio do Gestor Público, o seu Boletim de Orientação Técnica para a Administração Pública, abrangendo dezessete áreas, em cinco formatos (textos, podcasts, vídeos, infográficos e modelos), por meio de treinamentos e capacitações, nas modalidades presencial, in company, EAD, online e híbrido e por meio de serviços especificamente demandados, como, por exemplo, revisão de legislação, reforma administrativa, diagnóstico organizacional e plano de ações.

O **IGAM** tem um diferencial que agrega valor aos órgãos e agentes públicos parceiros, a pesquisa, o estudo, a reflexão e o tratamento da informação, para que ela seja apropriada como conhecimento, a partir de uma visão técnica interdisciplinar construída por profissionais dos seus núcleos jurídico, contábil e de gestão.

O que manteve a credibilidade do **IGAM**, nestes mais de 30 anos de caminhada, foi a fidelização ao seu propósito inicial, a qualidade de seu trabalho de pesquisa, de fundamentação e de apresentação “decifrada” de conteúdo, com consistente argumentação e segurança técnica, e a postura de vanguarda na interpretação de novas legislações.

O **IGAM** é reconhecido pela eficiência de suas orientações e essa competência não é por acaso!

São centenas de órgãos e entidades públicas atendidos em todo o Brasil.

IGAM®

SOBRE O IGAM

O que o IGAM quer, qual é a sua missão?

Orientar os gestores, os parlamentares e os técnicos da administração pública com objetividade, inovação e rapidez, nas áreas contábil, jurídica e de gestão governamental, oferecendo informação e produzindo conhecimento para, preventivamente, proporcionar segurança e qualidade no exercício de suas funções públicas.

Quais valores o IGAM defende?

Honestidade, ética, pessoas, conhecimento, responsabilidade social, inovação e excelência.

“

Desde 1992, construímos conhecimento para o alcance da eficiência governamental e parlamentar.

”



ANDRÉ LEANDRO BARBI
DE SOUZA
PAULO CÉSAR FLORES

**DIRETORES DO
IGAM**





IGAM®

DIRETORES



ANDRÉ LEANDRO BARBI DE SOUZA

Sócio - diretor do IGAM, Advogado

-  www.cidadaniaedemocracia.wordpress.com
-  (51) 3211-1527 ou (51) 98136-9048
-  andrebarbie@terra.com.br
-  @andrebarbi

Nome para citação Bibliográfica

SOUZA, André leandro Barbi de

Qualificação Profissional

Advogado - OAB/RS 27.755

Sócio-Diretor e Fundador do IGAM

Professor

Graduação

Bacharelado em Direito - Universidade de Passo Fundo / RS

Pós-graduação

Especialização em Direito Político

Pró- reitoria de Pós-graduação

Atividades profissionais atuais

Professor dos cursos da Pós-graduação da UNIVALI, da ANHANGUERA EDUCACIONA e UNISC; revisor de textos técnicos para a publicação da Revista da Escola do Legislativo da Assembleia Legislativa do Rio Grande do Sul; professor de cursos técnicos nas áreas de Direito Administrativo e de Direito Constitucional, com ênfase nos núcleos "Servidor Público", "Regime Próprio de Previdência" e "Processo e Técnica Legislativa" e Sócio e fundador do IGAM.

IGAM[®]

Cursos Ministrados no IGAM

- PROCESSO E TÉCNICA LEGISLATIVA
- PROCESSO LEGISLATIVO (ASPECTOS TEÓRICOS)
- A ORGANIZAÇÃO DA FUNÇÃO LEGISLATIVA
- IRRESPONSABILIDADE SOCIAL DO LEGISLADOR
- O EXERCÍCIO DA FUNÇÃO LEGISLATIVA PELO PODER EXECUTIVO
- A ATUAÇÃO DAS COMISSÕES PERMANENTES NO PROCESSO LEGISLATIVO
- TÉCNICA LEGISLATIVA
- PRÁTICA DE TÉCNICA LEGISLATIVA
- TÉCNICA LEGISLATIVA E CONSOLIDAÇÃO DE LEIS
- CONSOLIDAÇÃO DE LEIS (PRÁTICA)
- COMO ELABORAR UMA LEI (TEÓRICO)
- COMO ELABORAR UMA LEI (PRÁTICO)
- O SERVIDOR PÚBLICO E AS REFORMAS CONSTITUCIONAIS (ANÁLISE DOS EFEITOS DAS EMENDAS CONSTITUCIONAIS E DA LEI DE RESPONSABILIDADE FISCAL)
- ADMINISTRAÇÃO EFICIENTE DE RECURSOS HUMANOS NOS ÓRGÃOS PÚBLICOS
- ORGANIZAÇÃO E ESTRUTURAÇÃO DO PODER LEGISLATIVO MUNICIPAL
- LICITAÇÕES E CONTRATOS ADMINISTRATIVOS
- COMISSÃO PARLAMENTAR DE INQUÉRITO (ORGANIZAÇÃO E FUNCIONAMENTO)
- ESTATUTO DA CIDADE
- O SERVIDOR PÚBLICO E A REFORMA ADMINISTRATIVA
- (EC 19 DE 1998 E A LRF)

Cursos Ministrados no IGAM

- O SERVIDOR PÚBLICO E O REGIME PRÓPRIO DE PREVIDÊNCIA SOCIAL
- A REFORMA ADMINISTRATIVA E FISCAL E OS SEUS EFEITOS PARA O SERVIDOR PÚBLICO
- ESTÁGIO PROBATÓRIO
- EMPREGO PÚBLICO
- REGIME DISCIPLINAR DO SERVIDOR PÚBLICO, SINDICÂNCIA E PROCESSO ADMINISTRATIVO DISCIPLINAR (ASPECTOS TEÓRICOS)
- SINDICÂNCIA E PROCESSO ADMINISTRATIVO DISCIPLINAR (PRÁTICA)
- ESTATUTO DO SERVIDOR PÚBLICO (PROCESSOS DE REVISÃO E ATUALIZAÇÃO)
- A PROFISSIONALIZAÇÃO DA ADMINISTRAÇÃO PÚBLICA
- PLANO DE CARREIRA E AVALIAÇÃO DE DESEMPENHO (APLICAÇÃO AO SETOR PÚBLICO)
- ENCONTROS TÉCNICOS DE MESSAS DIRETORAS (PODER LEGISLATIVO)
- REVISÃO DE LEI ORGÂNICA
- REGIMENTO INTERNO
- O INGRESSO DO SERVIDOR EFETIVO E O ACOMPANHAMENTO E REALIZAÇÃO DO ESTÁGIO PROBATÓRIO
- A ATUALIZAÇÃO CONSTITUCIONAL E CONTEXTUAL DO ESTATUTO DO SERVIDOR PÚBLICO (MODERNIZANDO A RELAÇÃO DE TRABALHO NA ADMINISTRAÇÃO PÚBLICA)
- ATUALIZAÇÃO DAS EMENDAS IMPOSITIVAS PELA EMENDA CONSTITUCIONAL Nº 126, DE 2022
- A ADMINISTRAÇÃO DA CÂMARA MUNICIPAL EM 2023.

Instituições e Entidades (professor convidado e contratado)

- ASSOCIAÇÃO DE SERVIDORES DE CÂMARAS MUNICIPAIS DO RS
- ASSOCIAÇÃO DE SERVIDORES DE CÂMARAS MUNICIPAIS DO PARANÁ
- ASSOCIAÇÃO DE SERVIDORES DE CÂMARA MUNICIPAIS DE SANTA CATARINA
- ASSOCIAÇÃO DE SERVIDORES DE CÂMARA MUNICIPAIS DE ESPÍRITO SANTO
- ASSOCIAÇÃO BRASILEIRA DE SERVIDORES DE CÂMARAS MUNICIPAIS
- ASSOCIAÇÃO BRASILEIRA DE FUNDOS E INSTITUTOS DE PREVIDÊNCIA ESTADUAIS E MUNICIPAIS
- ASSOCIAÇÃO GAÚCHA DOS INSTITUTOS E FUNDOS DE APOSENTADORIA DOS SERVIDORES MUNICIPAIS DO RIO GRANDE DO SUL
- ASSOCIAÇÃO DOS INSTITUTOS E FUNDOS DE APOSENTADORIA E PENSÕES DOS MUNICÍPIOS DO MATO GROSSO DO SUL
- ASSOCIAÇÃO DOS SERVIDORES DE TRIBUNAIS DE CONTAS ESTADUAIS E DA UNIÃO
- FEDERAÇÃO DOS SERVIDORES DOS PODERES LEGISLATIVOS E DOS TRIBUNAIS DE CONTAS MUNICIPAIS
- SINDICATO DOS SERVIDORES DO PODER LEGISLATIVO FEDERAL E DO TRIBUNAL DE CONTAS DA UNIÃO
- FEDERAÇÃO DOS SERVIDORES DO ESTADO DO RIO GRANDE DO SUL
- ESCOLA DE CONTAS DO TRIBUNAL DE CONTAS DO RIO GRANDE DO SUL
- TRIBUNAL REGIONAL ELEITORAL DO ESTADO DE SANTA CATARINA
- TRIBUNAL REGIONAL FEDERAL DO ESTADO DO MARANHÃO
- TRIBUNAL DE JUSTIÇA DA PARAÍBA
- MINISTÉRIO PÚBLICO DO RIO GRANDE DO SUL
- TRIBUNAL REGIONAL DO TRABALHO DE PERNAMBUCO
- ASSOCIAÇÃO DOS MUNICÍPIOS DO RIO GRANDE DO SUL
- UNIÃO DOS VEREADORES DO BRASIL, UNIÃO DOS VEREADORES DE SÃO PAULO E UNIÃO DOS VEREADORES DO PARANÁ
- ASSOCIAÇÃO DOS MUNICÍPIOS PAULISTAS
- ASSOCIAÇÃO DE PRESIDENTES DE CÂMARAS MUNICIPAIS DE CAPITALS
- ASSOCIAÇÃO DOS PROCURADORES DO ESTADO DO AMAZONAS

Artigos publicados, colunas e contribuições teóricas

- **Noções Conceituais do Processo Legislativo**

Revista do Tribunal de Contas do Estado do Rio Grande do Sul, ano XV, número 27, segundo semestre de 1997, pp.255 a 260.

- **Processo Legislativo**

Revista dos Tribunais -RT, número 761, Ano 88, Março de 1999, Vol. 761, pp. 753 a 760.

- **Informações técnicas dirigidas à Órgãos Públicos**

Publicação Internet - www.abrascam.org.br

- **Caderno de Estudos 01- ESAPP**

A Emenda Constitucional 41 e os efeitos junto ao Regime Próprio de Previdência Social.

- **Caderno de Estudos 02- ESAPP**

Estudos sobre o calendário eleitoral e situações sobre inelegibilidade.

- **Caderno de Estudos 03- ESAPP**

Sistema de Remuneração e o último ano de mandato.

- **Editor do site "Cidadania de Democracia"**

www.cidadaniaedemocracia.wordpress.com

- **Instruções e informações técnicas destinadas aos Órgãos Públicos e entidades privadas editados pelo IGAM.**

- **Instruções e informações técnicas destinadas aos Órgãos Públicos e entidades privadas filiadas.**

- **Instruções e informações técnicas destinadas aos Órgãos Públicos e entidades privadas filiadas à consultoria do IGAM Santa Catarina.**

- **Informativos Técnicos do IGAM.**

- **Coluna jornal do interior (União dos Vereadores de São Paulo).**

DIRETORES



PAULO CÉSAR FLORES

Sócio - diretor do IGAM, Contador

 www.igam.com.br

 (51) 3211-1527

 pcflores@gmail.com.br

Nome para citação Bibliográfica

FLORES, P.C

Qualificação Profissional

Especialização

Em contabilidade, auditoria e finanças governamentais. Fundação de apoio à Universidade Federal do Rio Grande do Sul, FAURGS, Brasil
Título: Planejamento no setor Público.

Graduação

Ciências Contábeis,
Universidade do Vale do Rio dos Sinos, UNISINOS, Brasil.

MBA

Controladoria,
Universidade do Vale do Rio dos Sinos, UNISINOS, Brasil
Extensão Universitária em Direito Tributário, Universidade do Vale do Rio dos Sinos, UNISINOS, Brasil

IGAM[®]

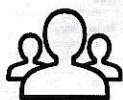
Cursos Ministrados no IGAM

- Contabilidade Aplicada ao Setor Público
- Sistema de Custos Aplicado ao Setor Público
- Atualização MCASP 2017
- O Plano Plurianual (PPA) no Poder Executivo e Legislativo
- Organização do Sistema de Controle Interno e Auditoria
- Como Elaborar a Conciliação Bancária
- Organização do Patrimônio no Executivo e no Legislativo Municipal
- Portaria STN nº 548- Implantação dos
- Procedimentos Contábeis e Conferência dos
- Relatórios do SICONFI
- Organização do Patrimônio no Executivo, Legislativo e Entidades da Administração Indireta
- Contabilidade Aplicada aos Regimes Próprios de Previdência Social
- Orientações Técnicas para os Novos Eleitos (Preparando o Exercício do Mandato) - Poderes Executivo e Legislativo.
- Como Organizar e Controlar o Patrimônio Municipal
- Como Organizar o Patrimônio no Executivo, Legislativo e ADM Indireta nos Municípios
- Conferência de Balancetes de Demonstrações
- Contábeis no PCASP - Plano de Contas
- Conferência de Balancetes e Encerramento do Exercício
- Congresso Estadual da Associação Riograndense de Técnicos das Administrações Fazendária e Tributária Municipais
- Consórcios Públicos Classificação Orçamentária, Registros Contábeis e Prestações de Contas Fiscais
- Contabilidade Aplicada ao Poder Legislativo
- Contabilidade Básica no Pcas
- Contabilidade no PCASP e Conferência de Balancetes

Cursos Ministrados no IGAM

- Organização do Controle Interno no Município
- A Organização do Patrimônio no Executivo e no Legislativo Municipal
- Abertura Contábil do Exercício e Programação Financeira
- Abertura do Exercício, Programação Financeira e Fluxo de Caixa
- Lançamentos Contábeis e Eventos na Contabilidade no PCASP
- O Plano Plurianual no Poder Executivo e Legislativo
- Almoxarifado
- Aplicação das Normas Brasileiras de Contabilidade e Manuais da STN
- Aspectos Orçamentários e Contábeis nas Licitações e Contratos
- Atualização em Regimes Próprios de Previdência Social - RPPS
- Auditoria Aplicada ao Setor Público
- Casos Práticos de Aplicação da Lei nº 13.019
- Classificação da Despesa e Orçamento Básico
- Como Elaborar à Conciliação Bancária
- Como Elaborar e Acompanhar o Cronograma de Implantação de Procedimentos Contábeis
- Como Implantar a ordem Cronológica dos Pagamentos na Tesouraria
- Como Implantar o Sistema de Custos no Setor Público
- Como Implantar Sistema de Custos no Poder Legislativo Municipal
- Como Implementar o Sistema de Custos no Município
- Como Normatizar os Procedimentos no Controle Interno
- Terceirizações e a Despesa com Pessoal
- Impacto Orçamentário e Financeiro: Quando e como Elaborar de Forma Simples
- Contabilidade no RPPS
- Seminário de Contabilidade Aplicada ao Setor Público
- Como Elaborar o Plano de Contratações Anual - Lei N° 14.133/2001

EQUIPE IGAM



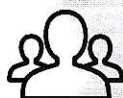
Diretoria

André Leandro Barbi de Souza - Advogado
Paulo César Flores - Contador



Área de Apoio

Carolina Rosa do Amaral
Katielli Licht



Área de Cursos

Kauã Ferraz
Liegis Barbosa da Cruz
Priscilla M. Copetti Rebouças



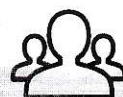
Consultoria Contábil

Murilo Machado Flores
Sandra Rabenschlag
Tânia Cristine Henn Greiner
William Vieira Alves Andrade



Área Fiscal e Controladoria

Luís Fernando Ramos



Área Comercial

Bibiana Tonial
Íris Lima



Financeiro

Jonathan Coimbra
Luciane Gonçalves



Consultoria Jurídica

Cristiane Almeida Machado
Daniel Pires Christofoli
Enzo Eduardo Calliari
Everton Menegaes Paim
Fernando V.Theobald Machado
Jéssica Xarão de Oliveira
Keite Mirela do Amaral
Lilian Rodrigues
Márcia Azevedo de Lima
Maria A. Cardoso da Silveira
Margere Rosa de Oliveira
Patrícia Giacomini Sebem
Rita de Cássia da Silva Oliveira
Roger Araújo Machado
Vanessa Lopes Pedrozo
Volnei Santos

RELAÇÃO DE CLIENTES

DA CONSULTORIA

- ASSISPREV - São Francisco de Assis - RS
- Autarquia São José Previdência- SC
- Câmara Municipal de Aceguá - RS
- Câmara Municipal de Ajuricaba - RS
- Câmara Municipal de Alegrete - RS
- Câmara Municipal de Alvorada - RS
- Câmara Municipal de Antônio Prado - RS
- Câmara Municipal de Arambaré - RS
- Câmara Municipal de Araquari- SC
- Câmara Municipal de Araricá - RS
- Câmara Municipal de Arroio do Padre - RS
- Câmara Municipal de Arroio do Sal - RS
- Câmara Municipal de Arroio Grande - RS
- Câmara Municipal de Augusto Pestana - RS
- Câmara Municipal de Bagé - RS
- Câmara Municipal de Balneário Pinhal - RS
- Câmara Municipal de Barão do Triunfo - RS
- Câmara Municipal de Barra do Guarita - RS
- Câmara Municipal de Barra do Quaraí - RS
- Câmara Municipal de Barra do Ribeiro - RS
- Câmara Municipal de Barracão - RS
- Câmara Municipal de Bento Gonçalves - RS
- Câmara Municipal de Boa Vista do Cadeado - RS
- Câmara Municipal de Boa Vista do Incra - RS
- Câmara Municipal de Bom Jesus - RS
- Câmara Municipal de Bom Princípio - RS
- Câmara Municipal de Boqueirão do Leão - RS
- Câmara Municipal de Caçador -SC
- Câmara Municipal de Caçapava do Sul - RS
- Câmara Municipal de Cacequi - RS
- Câmara Municipal de Cachoeira do Sul - RS
- Câmara Municipal de Camaquã - RS
- Câmara Municipal de Campina das Missões - RS
- Câmara Municipal de Campo Bom - RS
- Câmara Municipal de Campo Novo - RS
- Câmara Municipal de Campos Borges - RS
- Câmara Municipal de Campos Novos - SC
- Câmara Municipal de Candelária - RS
- Câmara Municipal de Candiota - RS
- Câmara Municipal de Canela - RS
- Câmara Municipal de Canguçu - RS
- Câmara Municipal de Canoas - RS
- Câmara Municipal de Capão Bonito do Sul - RS
- Câmara Municipal de Capão da Canoa - RS
- Câmara Municipal de Capão do Leão - RS
- Câmara Municipal de Capinzal -SC
- Câmara Municipal de Capivari do Sul - RS
- Câmara Municipal de Caraá - RS
- Câmara Municipal de Carazinho - RS
- Câmara Municipal de Caseiros -SC
- Câmara Municipal de Caxias do Sul - RS
- Câmara Municipal de Cerrito - RS
- Câmara Municipal de Cerro Grande do Sul - RS
- Câmara Municipal de Cerro Largo - RS
- Câmara Municipal de Charqueadas - RS
- Câmara Municipal de Chuí - RS
- Câmara Municipal de Chuvisca - RS
- Câmara Municipal de Condor -RS
- Câmara Municipal de Coronel Barros -RS
- Câmara Municipal de Coronel Bicaco -RS
- Câmara Municipal de Cristal -RS
- Câmara Municipal de Curitibaanos -SC
- Câmara Municipal de Descalvado -RS
- Câmara Municipal de Dezesseis de Novembro -RS
- Câmara Municipal de Dois Irmãos -RS
- Câmara Municipal de Dom Feliciano -RS

RELAÇÃO DE CLIENTES

DA CONSULTORIA

- Câmara Municipal de Dona Francisca -RS
- Câmara Municipal de Doutor Maurício Cardoso -RS
- Câmara Municipal de Dom Pedrito -RS
- Câmara Municipal de Doutor Pedrinho -SC
- Câmara Municipal de Encantado -RS
- Câmara Municipal de Ernestina -RS
- Câmara Municipal de Esmeralda -RS
- Câmara Municipal de Espumoso -RS
- Câmara Municipal de Estância Turística de Ibitinga -RS
- Câmara Municipal de Estância Turística de Paraguaçu Paulista -RS
- Câmara Municipal de Esteio -RS
- Câmara Municipal de Estrela -RS
- Câmara Municipal de Estrela Velha -RS
- Câmara Municipal de Farroupilha -RS
- Câmara Municipal de Flores da Cunha -RS
- Câmara Municipal de Fontoura Xavier -RS
- Câmara Municipal de Fortaleza dos Valos -RS
- Câmara Municipal de Frederico Westphalen -RS
- Câmara Municipal de Garibaldi -RS
- Câmara Municipal de Garruchos -RS
- Câmara Municipal de Garuva -SC
- Câmara Municipal de General Câmara -RS
- Câmara Municipal de Giruá -RS
- Câmara Municipal de Gramado -RS
- Câmara Municipal de Guaíba -RS
- Câmara Municipal de Guaporé -RS
- Câmara Municipal de Guarani das Missões -RS
- Câmara Municipal de Horizontina -RS
- Câmara Municipal de Ibiraiaras -RS
- Câmara Municipal de Ibirubá -RS
- Câmara Municipal de Igrejinha -RS
- Câmara Municipal de Ijuí -RS
- Câmara Municipal de Imbé -RS
- Câmara Municipal de Ipumirim -SC
- Câmara Municipal de Itaara -RS
- Câmara Municipal de Itacoatiara -AM
- Câmara Municipal de Itacurubi -RS
- Câmara Municipal de Itaquí -RS
- Câmara Municipal de Jacuizinho -RS
- Câmara Municipal de Jaguarão -RS
- Câmara Municipal de Jaguarí -RS
- Câmara Municipal de Jari -RS
- Câmara Municipal de Jóia -RS
- Câmara Municipal de Júlio de Castilhos -RS
- Câmara Municipal de Lagoa Vermelha -RS
- Câmara Municipal de Lontras -SC
- Câmara Municipal de Maçambará -RS
- Câmara Municipal de Macieira -SC
- Câmara Municipal de Mandaguacu - PR
- Câmara Municipal de Manoel Viana -RS
- Câmara Municipal de Maquiné -RS
- Câmara Municipal de Maratá -RS
- Câmara Municipal de Marau -RS
- Câmara Municipal de Mariana Pimentel -RS
- Câmara Municipal de Massaranduba -SC
- Câmara Municipal de Mata -RS
- Câmara Municipal de Mato Castelhano -RS
- Câmara Municipal de Mato Leitão -RS
- Câmara Municipal de Mato Queimado -RS
- Câmara Municipal de Miraguaí -RS
- Câmara Municipal De Mogi Guaçu -SP
- Câmara Municipal de Muitos Capões -RS
- Câmara Municipal de Não Me Toque -RS

RELAÇÃO DE CLIENTES

DA CONSULTORIA

- Câmara Municipal de Nova Bassano -RS
- Câmara Municipal de Nova Hartz -RS
- Câmara Municipal de Restinga Seca -RS
- Câmara Municipal de Nova Pádua -RS
- Câmara Municipal de Nova Prata do Iguazu -PR
- Câmara Municipal de Nova Ramada -RS
- Câmara Municipal de Nova Santa Rita -RS
- Câmara Municipal de Nova Veneza -SC
- Câmara Municipal de Novo Cabrais -RS
- Câmara Municipal de Novo Hamburgo -RS
- Câmara Municipal de Novo Machado -RS
- Câmara Municipal de Osório -RS
- Câmara Municipal de Palmares do Sul -RS
- Câmara Municipal de Palmital -SP
- Câmara Municipal de Panambi -RS
- Câmara Municipal de Pantano Grande -RS
- Câmara Municipal de Papanduva -SC
- Câmara Municipal de Parobé -RS
- Câmara Municipal de Passo do Sobrado -RS
- Câmara Municipal de Passo Fundo -RS
- Câmara Municipal de Paverama -RS
- Câmara Municipal de Pedras Altas -RS
- Câmara Municipal de Pedro Osório -RS
- Câmara Municipal de Pejuçara -RS
- Câmara Municipal de Pelotas -RS
- Câmara Municipal de Pinhal da Serra -RS
- Câmara Municipal de Pinhal Grande -RS
- Câmara Municipal de Pinheiro Machado -RS
- Câmara Municipal de Portão -RS
- Câmara Municipal de Quaraí -RS
- Câmara Municipal de Restinga Seca -RS
- Câmara Municipal de Rio Brillhante -MS
- Câmara Municipal de Rio das Antas -SC
- Câmara Municipal de Rio Grande -RS
- Câmara Municipal de Rio Pardo -RS
- Câmara Municipal de Ronda Alta -RS
- Câmara Municipal de Rosário do Sul -RS
- Câmara Municipal de Salto do Jacuí -RS
- Câmara Municipal de Salvador das Missões -RS
- Câmara Municipal de Santa Cruz do Sul -RS
- Câmara Municipal de Santa Maria -RS
- Câmara Municipal de Santa Rosa -RS
- Câmara Municipal de Santa Vitória do Palmar -RS
- Câmara Municipal de Santana da Boa Vista -RS
- Câmara Municipal de Santana do Livramento -RS
- Câmara Municipal de Santiago -RS
- Câmara Municipal de Santo Antônio da Patrulha -RS
- Câmara Municipal de Santo Antônio do Planalto -RS
- Câmara Municipal de Santo Cristo -RS
- Câmara Municipal de São Borja -RS
- Câmara Municipal de São Francisco de Assis -RS
- Câmara Municipal de São Francisco de Paula -RS
- Câmara Municipal de São Gabriel -RS
- Câmara Municipal de São Jerônimo -RS
- Câmara Municipal de São João do Polésine -RS
- Câmara Municipal de São João -PR
- Câmara Municipal de São José do Cerrito -RS
- Câmara Municipal de São José do Inhacorá -RS
- Câmara Municipal de São José do Norte -RS
- Câmara Municipal de São José do Ouro -RS
- Câmara Municipal de São José dos Ausentes -RS
- Câmara Municipal de São Lourenço do Sul -RS
- Câmara Municipal de São Luiz Gonzaga -RS
- Câmara Municipal de São Marcos -RS
- Câmara Municipal de São Martinho da Serra -RS
- Câmara Municipal de São Miguel das Missões -RS

RELAÇÃO DE CLIENTES

DA CONSULTORIA

- Câmara Municipal de São Paulo das Missões -RS
- Câmara Municipal de São Sebastião do Caí -RS
- Câmara Municipal de São Sepé -RS
- Câmara Municipal de São Vicente do Sul -RS
- Câmara Municipal de Sapiranga -RS
- Câmara Municipal de Sarandi -RS
- Câmara Municipal de Sede Nova -RS
- Câmara Municipal de Serafina Correa -RS
- Câmara Municipal de Sertão Santana -RS
- Câmara Municipal de Sete de Setembro -RS
- Câmara Municipal de Silveira Martins -RS
- Câmara Municipal de Sinimbu -RS
- Câmara Municipal de Sobradinho -RS
- Câmara Municipal de Soledade -RS
- Câmara Municipal de Tabaí -RS
- Câmara Municipal de Tapera -RS
- Câmara Municipal de Tapes -RS
- Câmara Municipal de Taquara -RS
- Câmara Municipal de Tavares -RS
- Câmara Municipal de Tenente Portela -RS
- Câmara Municipal de Terra de Areia -RS
- Câmara Municipal de Tietê -SP
- Câmara Municipal de Timbó -SC
- Câmara Municipal de Torres -RS
- Câmara Municipal de Tramandaí -RS
- Câmara Municipal de Três Barras -SC
- Câmara Municipal de Três Coroas -RS
- Câmara Municipal de Três de Maio -RS
- Câmara Municipal de Três Passos -RS
- Câmara Municipal de Triunfo -RS
- Câmara Municipal de Tucunduva -RS
- Câmara Municipal de Tupanci do Sul -RS
- Câmara Municipal de Tupanciretã -RS
- Câmara Municipal de Tuparendi -RS
- Câmara Municipal de Turuçu -RS
- Câmara Municipal de Ubiretama -RS
- Câmara Municipal de Urubici -SC
- Câmara Municipal de Uruguaiana -RS
- Câmara Municipal de Vacaria -RS
- Câmara Municipal de Vale do Sol -RS
- Câmara Municipal de Vargem Grande do Sul -SP
- Câmara Municipal de Venâncio Aires -RS
- Câmara Municipal de Veranópolis -RS
- Câmara Municipal de Victor Graeff -RS
- Câmara Municipal de Vista Alegre do Prata -PR
- Câmara Municipal de Vitória das Missões -RS
- Câmara Municipal de Xangri-Lá -RS
- CAPASEMU - Caixa de Pensões e Auxílios dos Servidores Municipais - RS
- CAPESER- Caixa de Assistência e Pensões dos Serviços Municipais de Ernestina - RS
- CIDUSA - Companhia Industrial e de Desenvolvimento Urbano de Cruz Alta -RS
- CIGAMVALI - Consorcio Intermunicipal De Gestão Pública Do Vale Do Itapocu - SC
- CISA- Consórcio Intermunicipal de Saúde do Noroeste do Estado do RS
- COMAJA - Consórcio de Desenvolvimento Intermunicipal dos Municípios do Alto Jacuí e Alto da Serra do Botucuraí -RS
- Comusa - Serviços de Água e Esgoto de Novo Hamburgo -RS
- CONSIM - Consórcio de Saúde Intermunicipal -RS
- DAE - Departamento de Água e Esgotos de Santana do Livramento -RS
- DAEB - Departamento de Água e Esgotos de Bagé - RS
- DEMEI Ijuí -RS

RELAÇÃO DE CLIENTES

DA CONSULTORIA

- Eletrocar -RS
- FAZ- Fundo de Aposentadoria e Pensão dos Servidores de Barra do Ribeiro -RS
- Fintel Sistemas De Informática - Fintel Tecnologia-PR
- Gramadotur - Autarquia Municipal de Turismo -RS
- IAPS- Instituto de Aposentadorias e Pensões dos Servidores Municipais de São Leopoldo -RS
- IMAS- Instituto Municipal de Assistência aos Servidores de Nova Santa Rita -RS
- IMSS- Instituto Municipal de Seguridade Social de Capão da Canoa -RS
- IP Tecnologia e Informática LTDA -RS
- IPAM - Inst. Prev. e Assist. Mun. de Caxias do Sul -RS
- IPASSP - Instituto de Previdência e Assistência à Saúde dos Servidores Públicos Municipais de Santa Maria -RS
- IPPASSO - Instituto de Previdência Social dos Servidores Municipais de Passo Fundo- RS
- IPRAM- Instituto de Previdência Municipal de Carlos Barbosa -RS
- IPRESG - Instituto de Previdência de São Gabriel -RS
- IPSTP- Instituto de Previdência do Servidor Público do Município de Três Passos -RS
- Libre Soluções de Governo- RS
- NOVAHARTZPREV- Instituto de previdência dos servidores públicos do municípios de Nova Hartz -RS
- Prefeitura de Capitão Leônidas Marques -PR
- Prefeitura Municipal de Aceguá -RS
- Prefeitura Municipal de Adrianópolis -PR
- Prefeitura Municipal de Água Doce -SC
- Prefeitura Municipal de Alegrete -RS
- Prefeitura Municipal de Alto Bela Vista -SC
- Prefeitura Municipal de Alvorada -RS
- Prefeitura Municipal de Antônio Prado -RS
- Prefeitura Municipal de Apiúna -SC
- Prefeitura Municipal de Arapuã -PR
- Prefeitura Municipal de Araquari -SC
- Prefeitura Municipal de Arroio Grande -RS
- Prefeitura Municipal de Arroio Trinta -SC
- Prefeitura Municipal de Bagé -RS
- Prefeitura Municipal de Barra do Ribeiro -RS
- Prefeitura Municipal de Barra Velha -SC
- Prefeitura Municipal de Belmonte -SC
- Prefeitura Municipal de Boa Vista do Cadeado -RS
- Prefeitura Municipal de Bom Jesus do Oeste -PR
- Prefeitura Municipal de Botuverá -SC
- Prefeitura Municipal de Caçador -SC
- Prefeitura Municipal de Caibi -SC
- Prefeitura Municipal de Campina do Simão -PR
- Prefeitura Municipal de Candiota -RS
- Prefeitura Municipal de Canoinhas -SC
- Prefeitura Municipal de Capão da Canoa -RS
- Prefeitura Municipal de Capão do Leão -RS
- Prefeitura Municipal de Capivari de Baixo -SC
- Prefeitura Municipal de Chapadão do Lajeado -RS
- Prefeitura Municipal de Chuí -RS
- Prefeitura Municipal de Cruz Alta -RS
- Prefeitura Municipal de Curitibanos -RS
- Prefeitura Municipal de Dona Francisca -RS
- Prefeitura Municipal de Eldorado do Sul
- Prefeitura Municipal de Fraiburgo -SC
- Prefeitura Municipal de Giruá -RS

RELAÇÃO DE CLIENTES

DA CONSULTORIA

- Prefeitura Municipal de Gramado -RS
- Prefeitura Municipal de Herval d'Oeste -PR
- Prefeitura Municipal de Herval -RS
- Prefeitura Municipal de Herveiras -RS
- Prefeitura Municipal de Ibicaré -SC
- Prefeitura Municipal de Ibirama -SC
- Prefeitura Municipal de Ilhota -SC
- Prefeitura Municipal de Imbuia -SC
- Prefeitura Municipal de Indaial - SC
- Prefeitura Municipal de Iporã do Oeste -SC
- Prefeitura Municipal de Itá -SC
- Prefeitura Municipal de Itacurubi -RS
- Prefeitura Municipal De Itapiranga -SC
- Prefeitura Municipal de Itaqui -RS
- Prefeitura Municipal de Jaborá -SC
- Prefeitura Municipal de Jaguarão -RS
- Prefeitura Municipal de Laguna -SC
- Prefeitura Municipal de Marau -RS
- Prefeitura Municipal de Mariana Pimentel -RS
- Prefeitura Municipal de Mato Castelhano -RS
- Prefeitura Municipal de Mato Queimado -RS
- Prefeitura Municipal de Nova Candelária -RS
- Prefeitura Municipal de Nova Ramada -RS
- Prefeitura Municipal de Novo Hamburgo -RS
- Prefeitura Municipal de Palmares do Sul -RS
- Prefeitura Municipal de Pareci Novo -RS
- Prefeitura Municipal de Passo Fundo -RS
- Prefeitura Municipal de Petrolândia -SC
- Prefeitura Municipal de Pinhal da Serra -RS
- Prefeitura Municipal de Pinheiro Machado -RS
- Prefeitura Municipal de Piratini -RS
- Prefeitura Municipal de Pomerode -SC
- Prefeitura Municipal de Presidente Getúlio -SC
- Prefeitura Municipal de Rio das Antas SC
- Prefeitura Municipal de Rio do Campo - SC
- Prefeitura Municipal de Rio do Sul -SC
- Prefeitura Municipal de Rio Grande - RS
- Prefeitura Municipal de Riqueza -SC
- Prefeitura Municipal de Rosário do Sul -RS
- Prefeitura Municipal de Santa Cruz do Sul -RS
- Prefeitura Municipal de Santa Maria -RS
- Prefeitura Municipal de Santa Vitória do Palmar -RS
- Prefeitura Municipal de Santana do Livramento -RS
- Prefeitura Municipal de Santo Antônio da Patrulha -RS
- Prefeitura Municipal de São Cristovão do Sul -SC
- Prefeitura Municipal de São Gabriel -RS
- Prefeitura Municipal de São João do Oeste -SC
- Prefeitura Municipal de São João -PR
- Prefeitura Municipal de São Joaquim -SC
- Prefeitura Municipal de São José do Norte -RS
- Prefeitura Municipal de São José do Ouro -RS
- Prefeitura Municipal de São José -SC
- Prefeitura Municipal de São Leopoldo -RS
- Prefeitura Municipal de São Ludgero -SC
- Prefeitura Municipal de São Luiz Gonzaga -RS
- Prefeitura Municipal de São Marcos -RS
- Prefeitura Municipal de São Sebastião do Caí -RS
- Prefeitura Municipal de Saporanga -RS
- Prefeitura Municipal de Segredo -RS
- Prefeitura Municipal de Selbach -RS
- Prefeitura Municipal de Sério -RS
- Prefeitura Municipal de Sombrio -SC
- Prefeitura Municipal de Tabaí -RS
- Prefeitura Municipal de Taió -SC
- Prefeitura Municipal de Tangará -SC
- Prefeitura Municipal de Tavares -RS
- Prefeitura Municipal de Teutônia -RS
- Prefeitura Municipal de Tigrinhos - SC

RELAÇÃO DE CLIENTES

DA CONSULTORIA

- Prefeitura Municipal de Timbó -SC
- Prefeitura Municipal de Tio Hugo - RS
- Prefeitura Municipal de Toropi -RS
- Prefeitura Municipal de Tramandai -RS
- Prefeitura Municipal de Três Barras -SC
- Prefeitura Municipal de Três Cachoeiras -RS
- Prefeitura Municipal de Treze Tílias -SC
- Prefeitura Municipal de Tucunduva -RS
- Prefeitura Municipal de Turvo -SC
- Prefeitura Municipal de Vale Real -RS
- Prefeitura Municipal de Vargem Grande do Sul -SP
- Prefeitura Municipal de Venâncio Aires -RS
- Prefeitura Municipal de Vera Cruz do Oeste -PR
- Prefeitura Municipal de Victor Graeff -RS
- Prefeitura Municipal de Vidal Ramos -SC
- Prefeitura Municipal de Videira -SC
- Prefeitura Municipal de Zortéia- SC
- Prefeitura Municipal Três Passos -RS
- PREVIJUI- Instituto de Previdência dos Servidores Públicos -RS
- PREVIRG - Instituto de Previdência do Rio Grande -RS
- Previrosa - Inst. Previdência Serv. de Santa Rosa -RS
- PREVIXANGRI -LÁ -Instituto de Previdência -RS
- SAMAE - Serviço Autônomo Municipal de Água e Esgoto de Brusque - SC
- SAMAE- Serviço Autônomo Municipal de Água e Esgoto Caxias do Sul -RS
- Samae Timbó -SC
- SEMAE - Serviço Municipal de Água e Esgoto São Leopoldo -RS
- SISPREM - Sistema de Previdência Municipal de Santana do Livramento-RS

- **Câmara Municipal de Timbó** - Assessoria para atualização do Regimento Interno da Câmara.
- **Câmara Municipal de Itaara** - Revisão e atualização da Lei Orgânica e o Regimento Interno.
- **Câmara Municipal de Sede Nova** - Revisão e atualização da Lei Orgânica e o Regimento Interno.
- **Câmara Municipal de Condor** - Revisão do Regimento Interno e a Lei Orgânica Municipal.
- **Município de Palmares do Sul** - Assessoria para implantação do eSocial e da EFDRein.
- **Câmara Municipal de Capivari do Sul** - Assessoria contábil para revisão da contabilidade da Câmara e assessoria para a migração do sistema único, ao que se refere ao decreto Federal 10.540 de 2021.
- **Câmara Municipal de Cacequi** - Assessoria para revisão e atualização do Plano de Cargos da Câmara Municipal de Cacequi.
- **Câmara Municipal de Urubici** - Assessoria no processo de revisão da Lei Orgânica Municipal.
- **Câmara Municipal de Urubici** - Assessoria para atualização do Regimento Interno da Câmara.
- **Prefeitura Municipal de Taió** - Assessoria para atualização do Código Tributário Municipal.
- **Câmara de Vereadores de Ipumirim** - Revisão e atualização do Plano de Cargos, Vencimentos e Carreira dos Servidores do Poder Legislativo.
- **Câmara Municipal de Vereadores de Maravilha** - Assessoria no processo de revisão da Lei Orgânica Municipal.
- **Câmara de Vereadores de Três Barras** - Assessoria no processo de revisão da Lei Orgânica Municipal.
- **Prefeitura Municipal de Jari** - Assessoria contábil para elaboração do cálculo de impacto financeiro.
- **Câmara Municipal de Sapucaia do Sul** - Acompanhamento de processo judicial.
- **Câmara Municipal de Nova Santa Rita** - Assessoria jurídica para o acompanhamento da Licitação para execução da 4ª etapa do prédio da Câmara Municipal.
- **Câmara de Vereadores de Mondaí** - Revisão e atualização do Regimento Interno da Câmara de Municipal.
- **Prefeitura Municipal de Timbó** - Assessoria, consultoria e capacitação para regulamentação e implementação da Lei nº 14.133/2021 - Nova Lei de Licitações.
- **Prefeitura Municipal de Presidente Getúlio** - Assessoria, consultoria e capacitação para regulamentação e implementação da Lei nº 14.133/2021 - Nova Lei de Licitações.
- **Prefeitura Municipal de Ibirama** - Assessoria, consultoria e capacitação para regulamentação e implementação da Lei nº 14.133/2021 - Nova Lei de Licitações.
- **Município de Indaial** - Assessoria, consultoria e capacitação para regulamentação e implementação da Lei nº 14.133/2021 - Nova Lei de Licitações.
- **Câmara Municipal de Capivari do Sul** - Conferência das Contas do Balancete de Verificação.

SERVIÇOS ESPECÍFICOS

REALIZADOS DE 2021 A 2023

- Prefeitura Municipal de Gravataí - Implantação do eSocial e da EFDREINF.
- Câmara Municipal de Dom Pedrito - Assessoria para implantação do eSocial e da EFDRein.
- Câmara Municipal de São Jerônimo - Assessoria para implantação do eSocial e da EFDRein.
- Câmara Municipal de Novo Machado - Implantação do eSocial e da EFDREINF.
- Prefeitura Municipal De Novo Machado - Implantação do eSocial e da EFDREINF.
- Câmara Municipal de Itacurubi - Implantação do eSocial e da EFDREINF.
- Câmara Municipal de Dezesseis de Novembro - Assessoria para a Implantação do eSocial.
- Câmara Municipal de Braga - Implantação do eSocial e da EFDREINF.
- Câmara Municipal de Osório - Assessoria para implantação do eSocial e da EFDRein.
- Prefeitura Municipal de Dilermando de Aguiar - Assessoria para implantação do eSocial e da EFDRein.
- Câmara Municipal de Nova Prata do Iguaçu - Assessoria para implantação do eSocial.
- Prefeitura Municipal de Cerro Largo - Implantação do eSocial e da EFDREINF.
- Prefeitura Municipal de Tucunduva - Implantação do eSocial e da EFDREINF.
- Câmara Municipal de Três de Maio - Assessoria para implantação do eSocial e da EFDRein.
- Gramadotur - Autarquia Municipal de Turismo - Assessoria para implantação do eSocial e da EFDRein.
- Câmara Municipal de Sede Nova - Implantação do eSocial e da EFDREINF.
- Prefeitura Municipal de Rio Pardo - Implantação do eSocial e da EFDREINF.
- Câmara Municipal de Tuparendi - Implantação do eSocial e da EFDREINF.
- Prefeitura Municipal de Nova Candelária - Implantação do eSocial e da EFDREINF.
- Câmara Municipal de Tucunduva - Implantação do eSocial e da EFDREINF.
- Prefeitura Municipal de Curitibaanos - Assessoria, consultoria e capacitação para regulamentação e implementação da Lei nº 14.133/2021 - Nova Lei de Licitações.
- Prefeitura Municipal de Água Doce - Assessoria, consultoria e capacitação para regulamentação e implementação da Lei nº 14.133/2021 - Nova Lei de Licitações.
- Prefeitura Municipal de Araquari - Assessoria, consultoria e capacitação para regulamentação e implementação da Lei nº 14.133/2021 - Nova Lei de Licitações.
- Prefeitura Municipal de Arroio Trinta - Assessoria, consultoria e capacitação para regulamentação e implementação da Lei nº 14.133/2021 - Nova Lei de Licitações.
- Prefeitura Municipal de Capivari de Baixo - Assessoria, consultoria e capacitação para regulamentação e implementação da Lei nº 14.133/2021 - Nova Lei de Licitações.
- Prefeitura Municipal de Ibicaré - Assessoria, consultoria e capacitação para regulamentação e implementação da Lei nº 14.133/2021 - Nova Lei de Licitações.

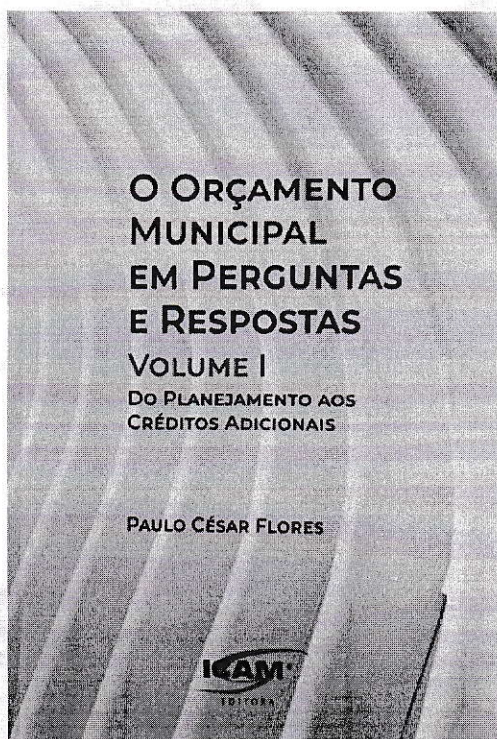
- **Prefeitura Municipal de Massaranduba** - Assessoria, consultoria e capacitação para regulamentação e implementação da Lei nº 14.133/2021 - Nova Lei de Licitações.
- **Prefeitura Municipal de Modelo** - Assessoria, consultoria e capacitação para regulamentação e implementação da Lei nº 14.133/2021 - Nova Lei de Licitações.
- **Prefeitura Municipal de Otacílio Costa** - Assessoria, consultoria e capacitação para regulamentação e implementação da Lei nº 14.133/2021 - Nova Lei de Licitações.
- **Prefeitura Municipal de Palmeira** - Assessoria, consultoria e capacitação para regulamentação e implementação da Lei nº 14.133/2021 - Nova Lei de Licitações.
- **Prefeitura Municipal de Pomerode** - Assessoria, consultoria e capacitação para regulamentação e implementação da Lei nº 14.133/2021 - Nova Lei de Licitações.
- **Prefeitura Municipal de Rio das Antas** - Assessoria, consultoria e capacitação para regulamentação e implementação da Lei nº 14.133/2021 - Nova Lei de Licitações.
- **Prefeitura Municipal de Rio dos Cedros** - Assessoria, consultoria e capacitação para regulamentação e implementação da Lei nº 14.133/2021 - Nova Lei de Licitações.
- **Prefeitura Municipal de Santa Cecília** - Assessoria, consultoria e capacitação para regulamentação e implementação da Lei nº 14.133/2021 - Nova Lei de Licitações.
- **Município de Santa Rosa de Lima** - Assessoria, consultoria e capacitação para regulamentação e implementação da Lei nº 14.133/2021 - Nova Lei de Licitações.
- **Câmara Municipal de Cerro Largo** - Implantação do eSocial e da EFDREINF.
- **Prefeitura Municipal de Três Barras** - Assessoria, consultoria e capacitação para regulamentação e implementação da Lei nº 14.133/2021 - Nova Lei de Licitações.
- **Prefeitura Municipal de Ilhota** - Assessoria, consultoria e capacitação para regulamentação e implementação da Lei nº 14.133/2021 - Nova Lei de Licitações.
- **Câmara de Vereadores de Gaspar** - Assessoria, consultoria e capacitação para regulamentação e implementação da Lei nº 14.133/2021 - Nova Lei de Licitações.
- **Prefeitura Municipal de Ponte Alta** - Assessoria, consultoria e capacitação para regulamentação e implementação da Lei nº 14.133/2021 - Nova Lei de Licitações.
- **Prefeitura Municipal de Giruá** - Implantação do eSocial e da EFDREINF.
- **Prefeitura Municipal de Santa Bárbara do Sul** - Implantação do eSocial e da EFDREINF.
- **Câmara Municipal de Candelária** - Implantação do eSocial e da EFDREINF.
- **Câmara Municipal de Bom Jesus** - Implantação do eSocial e da EFDREINF.
- **Câmara Municipal de Boa Vista do Incra** - Assessoria para a Implantação do eSocial.
- **Câmara Municipal de Canoas** - Implantação do eSocial e da EFDREINF.
- **Prefeitura Municipal de Vera Cruz** - Implantação do eSocial e da EFDREINF.

EDITORA IGAM

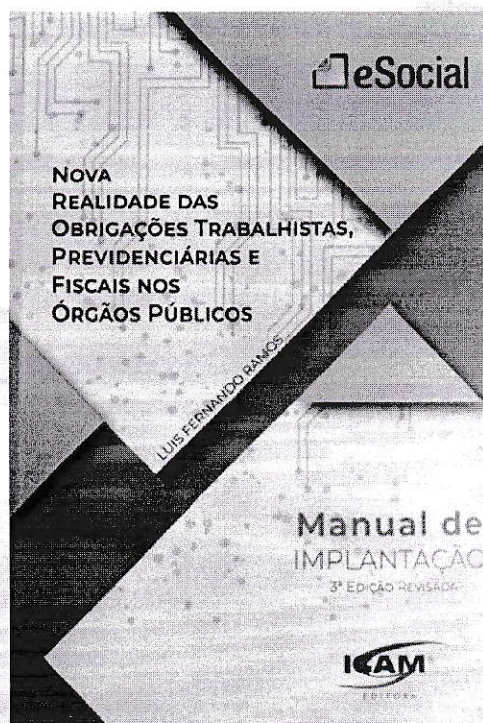
O **IGAM**, por meio de sua editora, pesquisa, elabora e publica material didático de alta qualidade técnica para a administração pública, em formatos de livro, e-book, manuais, notas técnicas e boletins eletrônicos.

Com editoria técnica especializada, os temas para publicação são selecionados a partir de demandas apresentadas por alunos e por órgãos públicos parceiros, conectando a prática com a teoria. A linha didática da **Editora do IGAM** privilegia a modalidade de texto com linguagem simples, objetiva, acessível, clara e com ordem lógica, facilitando a aplicabilidade do conteúdo abordado.

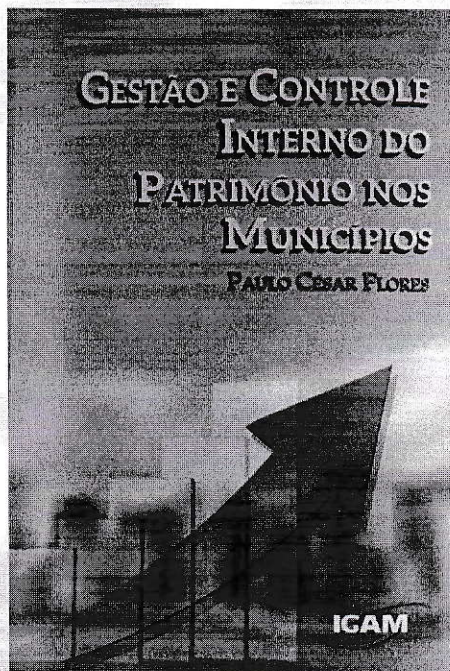
EXEMPLARES



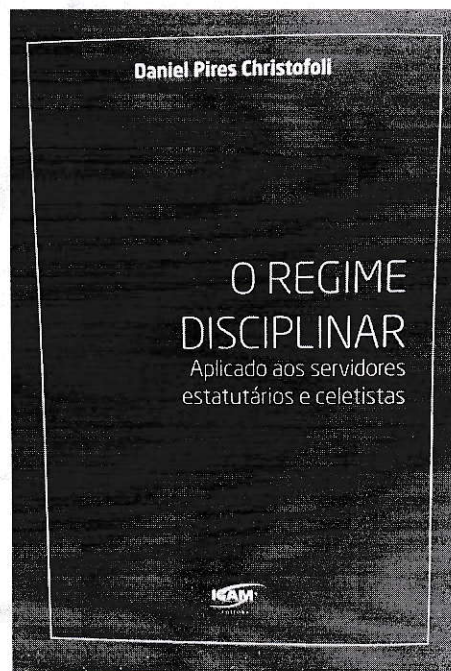
Autor: Paulo César Flores.
Contador e Sócio- diretor
do IGAM.



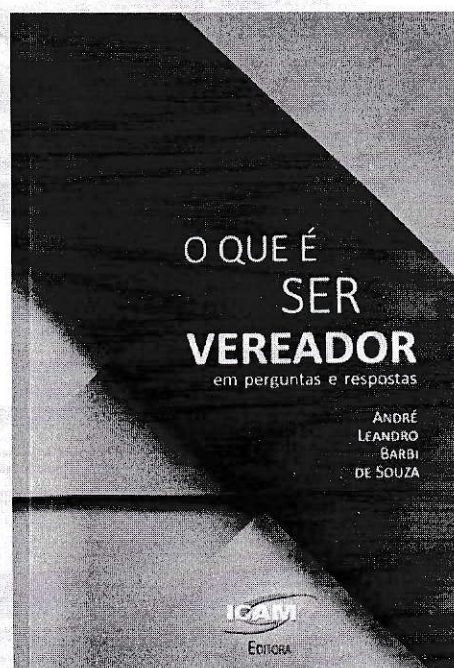
Autor: Luís Fernando Ramos.
Contador, Consultor e Instrutor
de Cursos do IGAM



Autor: Paulo César Flores.
Contador e Sócio- diretor do IGAM.



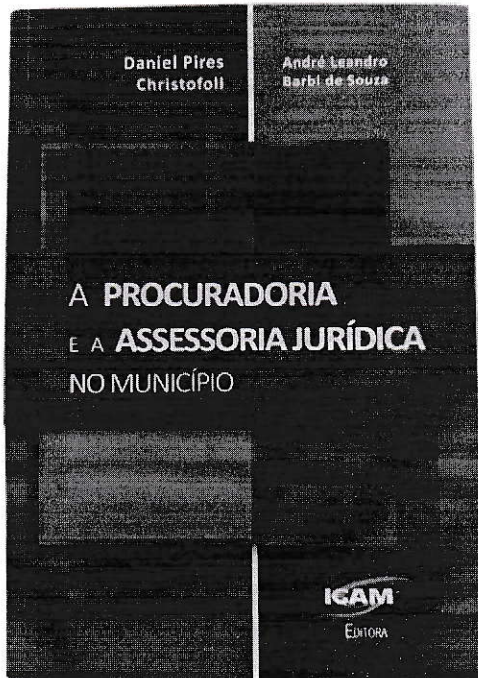
Autor: Daniel Pires Christofoli.
Advogado, Consultor e Instrutor de Cursos do IGAM.



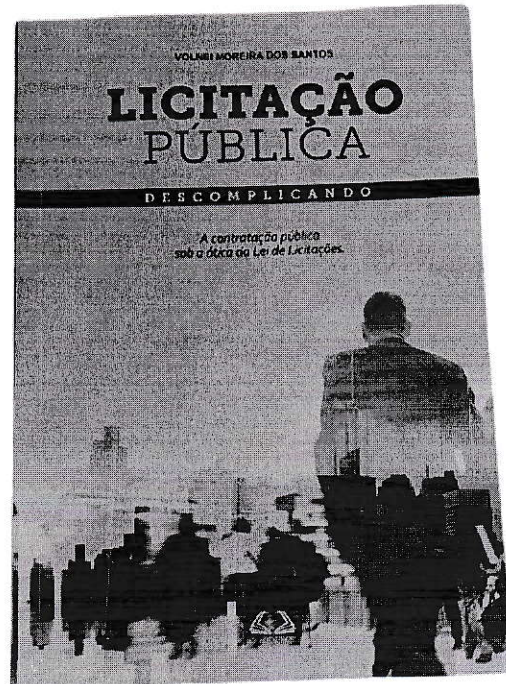
Autor: André Leandro Barbi de Souza . Advogado, Fundador e Sócio-diretor do IGAM.



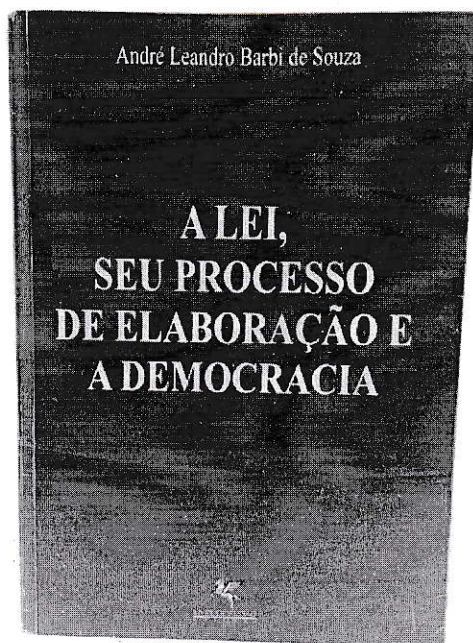
Autor: André Leandro Barbi de Souza. Advogado, Fundador e Sócio-diretor do IGAM.



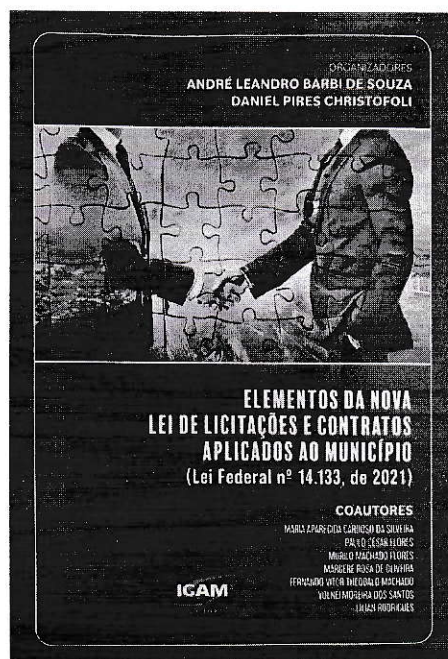
Autores: Daniel Pires Christofoli, Advogado, Consultor e Instrutor de Cursos do IGAM e André Leandro Barbi De Souza, Advogado, Fundador e Sócio-diretor do IGAM.



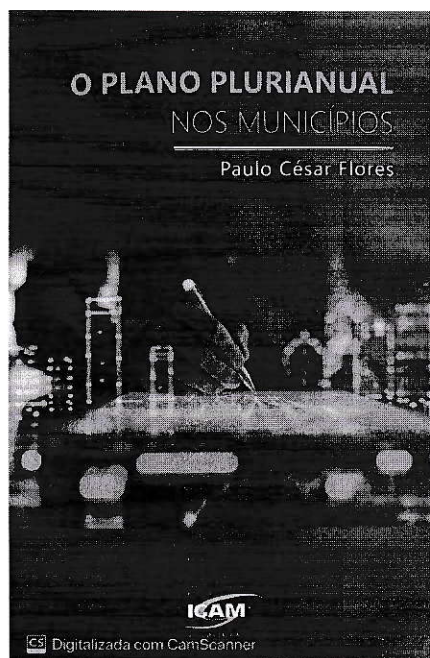
Autor: Volnei Moreira dos Santos. Advogado, Consultor e Instrutor de Cursos do IGAM.



Autor: André Leandro Barbi de Souza. Advogado, Fundador e Sócio-diretor do IGAM.

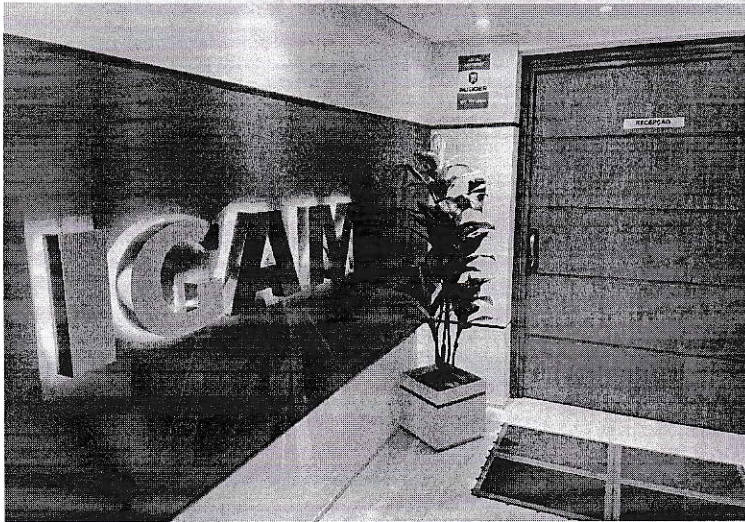


Cautores: Maria Aparecida Cardoso da Silveira, Paulo César Flores, Murilo Machado Flores, Margere Rosa de Oliveira, Fernando Vitor Theobald Machado, Volnei Moreira dos Santos e Lilian Rodrigues.



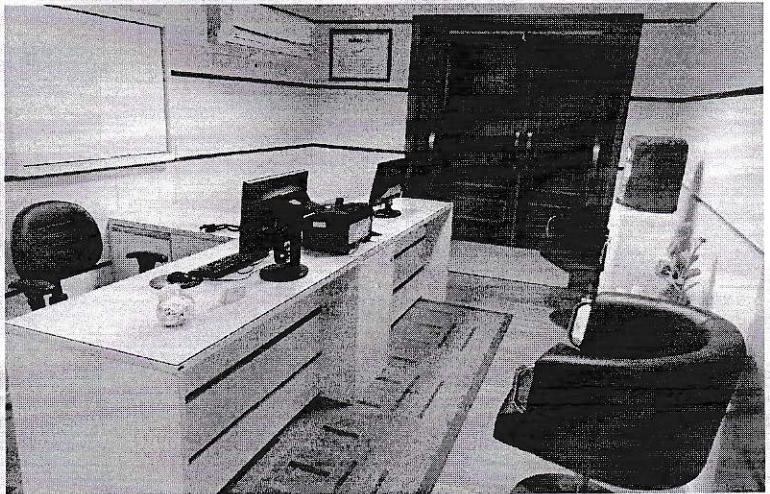
Autor: Paulo César Flores.
Contador e Sócio- diretor do IGAM.

INSTALAÇÕES IGAM



Hall de entrada

Recepção



Sala de Reuniões



IGAM®

INSTALAÇÕES IGAM



Sala de Cursos

Cafeteria

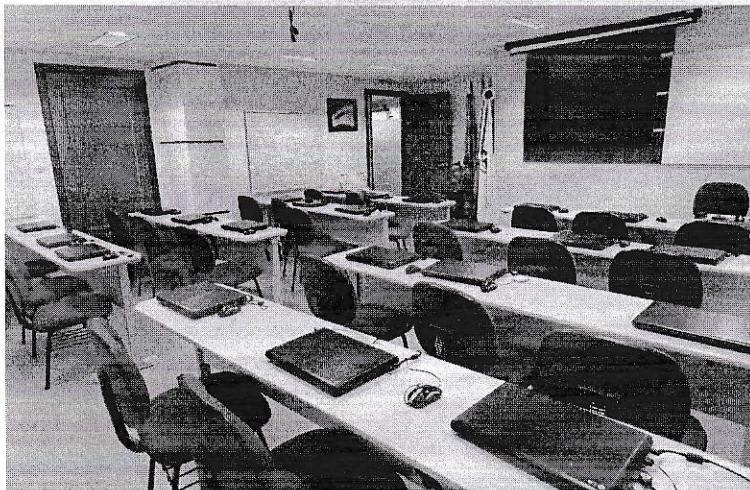


Sala de Reuniões



IGAM®

INSTALAÇÕES IGAM



Sala de Cursos

Sala de Reuniões



Sala de Cursos



IGAM®

INSTALAÇÕES IGAM

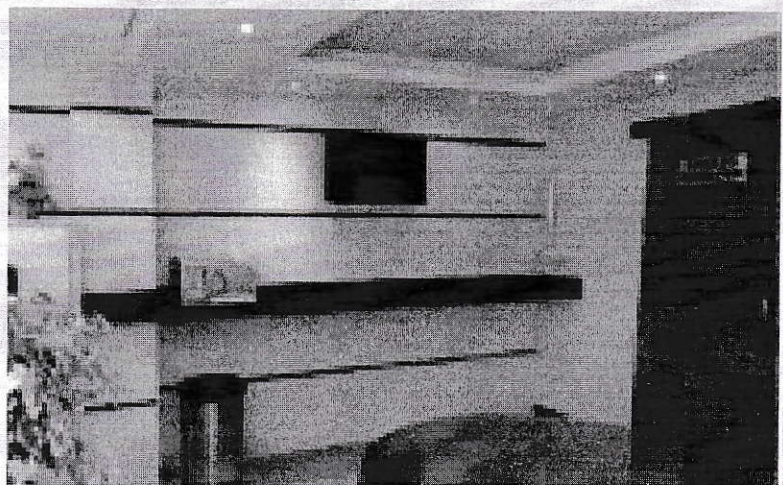


Sala de Coffee Break

Decoração do ambiente



Sala de Coffee Break



IGAM®

EQUIPE

JURÍDICA E CONTÁBIL



**Cristiane Almeida
Machado**
OAB/RS nº 123.896

Advogada, Pós-graduanda em Direito Penal e Processual Penal, atuou no Setor Público como assessora de gabinete de Prefeitura Municipal, e também, como palestrante no Centro de Referência da Mulher, em Santana do Livramento. Instrutora e Consultora Jurídica do IGAM.



**Daniel Pires
Christofoli**
OAB/RS nº 71.737

Consultor Jurídico do IGAM, Advogado graduado pela Pontifícia Universidade Católica - PUC/RS. Especialista em Direito Público, pelo Instituto de Desenvolvimento Cultural - IDC. Especialista em Direito Público, pela Escola Superior da Magistratura Federal - ESMAFE. Mestre em Direito pelo Centro Universitário Ritter dos Reis - UniRitter, Assessor Jurídico no Município de Canoas: (2009-2010). Instrutor de cursos na área de Pessoal e Processo Administrativo.



**Enzo Eduardo de
Albuquerque Calliari**
OAB/RS nº 135.876

Advogado, Pós-graduando em Direito Civil e Processo Civil, Consultor Jurídico do IGAM.

EQUIPE

JURÍDICA E CONTÁBIL



EVERTON PAIM
OAB/RS nº 31.446

Consultor Jurídico do IGAM, Advogado, graduado pela Universidade do Vale do Rio dos Sinos -UNISINOS, supervisor do Setor Jurídico do IGAM, especialista em Licitações e Direito Tributário, advogado com atuação junto ao Tribunal de Contas do Estado do Rio Grande do Sul.



**Fernando V.T.
Machado**
OAB/RS nº 116.710

Graduado em Direito pela Pontifícia, pela Universidade Católica do Rio Grande do Sul (PUCRS) e especialista em Direito Penal e Política Criminal, pela Universidade Federal do Rio Grande do Sul (UFRGS). Advogado e Consultor Jurídico do IGAM.



**Jéssica Xarão de
Oliveira**
OAB/RS nº 99.940

Graduada em Direito pela Universidade de Santa Cruz do Sul (UNISC) e especialista em Direito Público, pela Fundação Escola Superior do Ministério Público (FMP). Advogada e Consultora Jurídica do IGAM.



**Keite Mirela do
Amaral**
OAB/RS nº 102.781

Advogada. Bacherela em Direito pela UFPEL, bacharelanda em Ciências Sociais pela UFRGS, pós-graduada em Administração Pública Contemporânea, pela UFRGS. Ex-Assessora Jurídica de Gabinete no Município de Capela de Santana. Consultora jurídica na área de políticas públicas e pessoal do IGAM.

EQUIPE

JURÍDICA E CONTÁBIL



Lilian Rodrigues
CRA/RS 04.3942/0

Administradora, especialista em Gestão Pública, atuando dentro da Administração Pública como Diretora Geral de Recursos Humanos, Contratos, Licitações na Prefeitura de Campo Bom e Consultora do IGAM.



Luis Fernando Ramos
CRC/RS 47524

Contador, Consultor do IGAM, Bacharel em Ciências Contábeis pela Universidade do Rio dos Sinos - UNISINO, Pós-graduado em Perícia e Auditoria, pela Pontifícia Universidade Católica -PUC/RS e Direito Tributário, pela LFG. É consultor nas áreas referentes ao Regime Geral de Previdência, SEFIP, RAIS, DIRF, DCTF, ICMS e Imposto de Renda Retido na Fonte - IRRF, E-social.



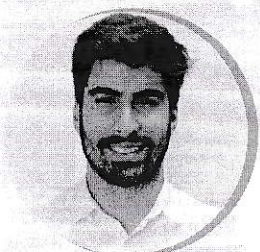
Maria Aparecida Cardoso da Silveira
OAB/RS nº 45.453

Advogada, Doutoranda em Direito pela Universidade de Lisboa- PT, na especialidade de Ciências Jurídico-Políticas. Mestre em Direito pela Pontifícia Universidade Católica do Rio Grande do SUL, PUC/RS. Pós-graduada pela Escola Superior da Magistratura, AJURIS. Formada em Ciências Jurídicas e Sociais pela UNISINOS e Consultora do IGAM.



**Margere Rosa de
Oliveira**
OAB/RS nº 25.006

Advogada, Instrutora de Cursos do IGAM e Consultora Jurídica nas áreas de Direito Administrativo e Direito Tributário. Formada pela UNISINOS, em bacharelado em Ciências Jurídicas e Sociais, com Mestrado em Direito pela PUC/RS, especialização em Direito e Advocacia Pública, pela UFRGS, autora do Livro Curso de Licitações e Contratos Administrativos, Editora Plenum.



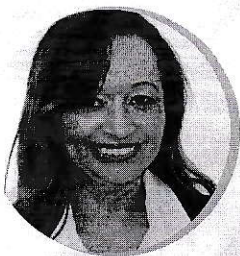
**Murilo Machado
Flores**

Graduado em Engenharia de Produção pela Universidade Católica do Rio Grande do Sul (PUCRS), consultor e instrutor do IGAM, atuando nas áreas de contabilidade, patrimônio e orçamento.



**Patricia Giacomini
Sebem**
OAB/RS nº 87.679

Advogada, especialista em Direito Previdenciário, Consultora e Instrutora de Cursos do IGAM.



**Rita de Cassia da
Silva Oliveira**
OAB/RS nº 42.721

Professora, advogada graduada em Direito e com Pós-graduação Lato Sensu em Direito do Estado, pelo Centro Universitário Ritter dos Reis, de Canoas/RS. Tem Pós-graduação Lato Sensu MBA em Gestão Ambiental, pela Fundação Getúlio Vargas (FGV), Porto Alegre/RS, curso de Extensão em Direito Eleitoral pela PUC/RS, Consultora e Instrutora de Cursos do IGAM.



**Roger Araújo
Machado**
OAB/RS nº 93.173

Bacharel em Direito pela Universidade Federal do Piauí (UFPI), pós-graduado em Direito Urbanístico e Ambiental, pela Pontifícia Universidade Católica de Minas Gerais (PUC Minas). Já atuou como advogado e exerceu cargos de Assessor Jurídico, Assessor Técnico e membro da comissão de licitações em diversos órgãos públicos, como Secretaria da Assistência Social e Companhia de Habitação (COHAB). Consultor e instrutor de cursos do IGAM.



Sandra Rabenschlag
CRC/RS 43.963

Contadora, Bacharel em Ciências Contábeis pela Universidade Federal de Santa Maria – UFSM, Pós-Graduada em Contabilidade, Auditoria e Finanças Governamentais pela Universidade Federal do Rio Grande do Sul – UFRGS. Perita Contábil nas áreas cível, trabalhista e federal. Consultora em gestão de precatórios.

EQUIPE

JURÍDICA E CONTÁBIL



**Tânia Cristine Henn
Greiner**
CRC/RS 53.465

Contadora, Bacharel em Ciências Contábeis pela FISC - Faculdades Integradas de Santa Cruz (atual UNISC). Trabalhou 25 anos como contadora de Prefeitura e Câmara de Vereadores, atuando também no Controle Interno, e como Secretária de Finanças e Planejamento.



**Vanessa Lopes
Pedrozo**
OAB/RS nº 104.401

Advogada, Consultora Jurídica e Instrutora de cursos do IGAM, com atuação nos processos de contas de governo e contas de gestão dos gestores públicos junto a Tribunais de Contas. Atua nas áreas de consultoria e cursos de pessoal, leis orgânicas, regimentos internos, processo e técnica legislativa e consolidação de leis.



Volnei M. dos Santos
OAB/RS nº 26.676

Advogado, atua como Consultor Jurídico na área de Licitações e Contratos Administrativos desde 1994. Foi professor no Curso Sequencial de Gestão Pública na Universidade de Caxias do Sul - UCS (2003-2005). É autor dos livros: A Lei do Pregão no Município, Editora Verbo Jurídico (2007), e Descomplicando a Licitação Pública, (IGAM 2015).



**William Vieira Alves
Andrade**
CRC/RS 102.892

Contador e Consultor contábil, atuando nas áreas de Contabilidade Aplicada ao Setor Público e Instrutor de Cursos do IGAM.

GESTÃO PÚBLICA EFICIENTE, ATUALIZADA E HONESTA CONTA A ASSESSORIA DO IGAM



SEDE do IGAM - Rua das Andradas 1560,
18º andar - Galeria Malcon- Centro
Porto Alegre -RS



(51) 32111527



igam@igam.com.br



www.igam.com.br