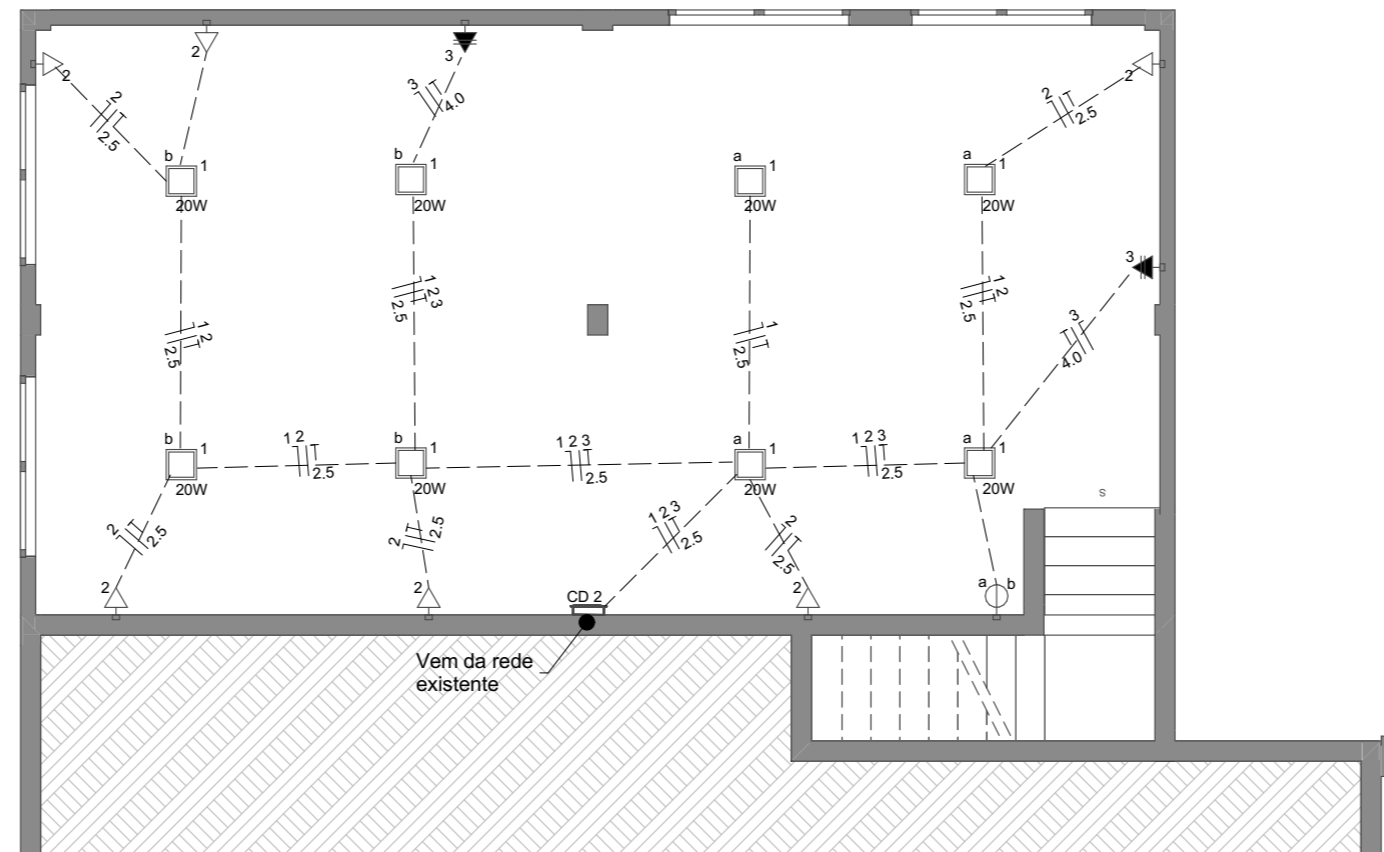
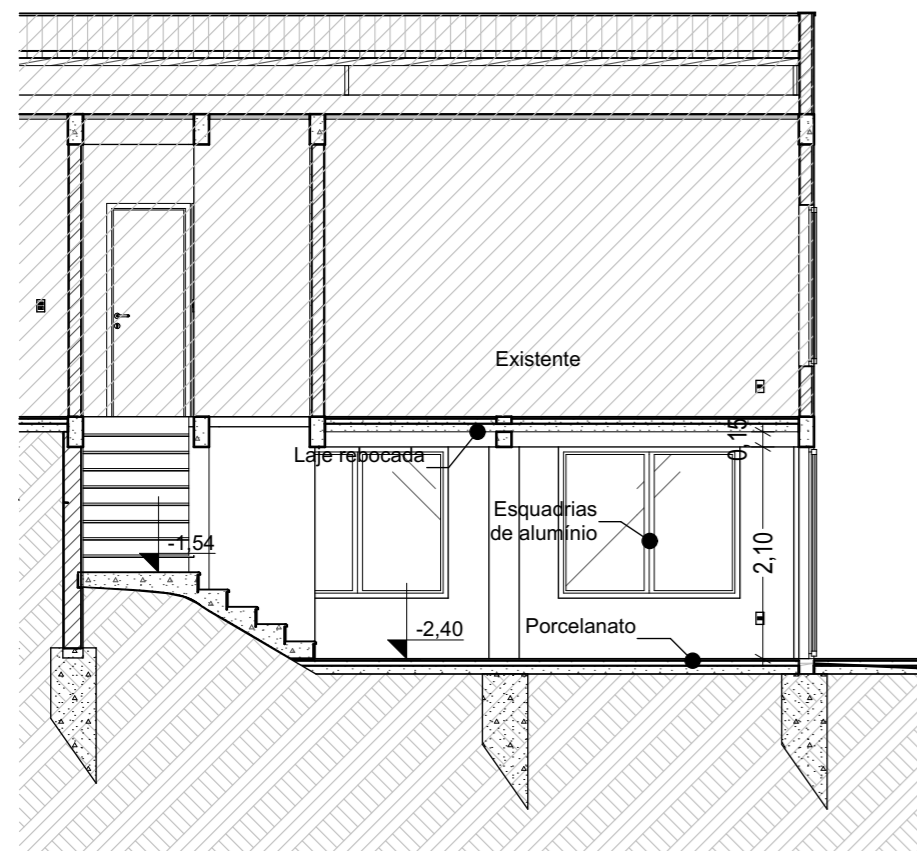


Legenda	
	Quadro de medição
	Caixa de passagem
	Interruptor simples 1 tecla - 1,10m do piso
	Interruptor simples 2 teclas - 1,10m do piso
	Interruptor simples e Tomada hexagonal a 1,10m do piso
	Tomada hexagonal a 2,40m do piso
	Ponto de TV a 1,10m do piso
	Tomada no piso
	Ponto genérico de luz 20W
	Ponto genérico de luz na parede 20W
	Tomada baixa a 0,30m do piso
	Tomada média a 1,10m do piso

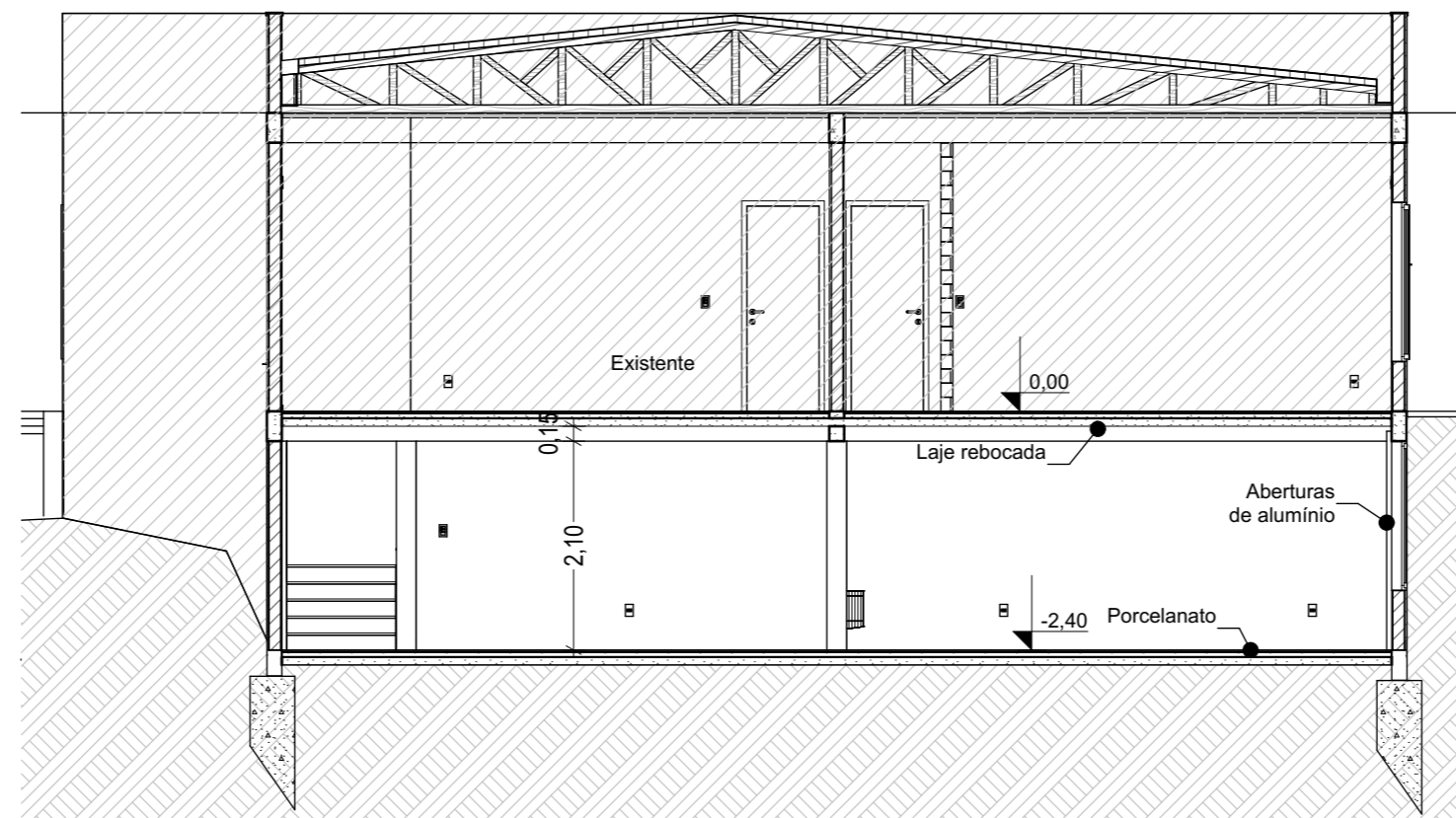


-1. Instalações Elétricas  
Escala: 1:75

Quadro de Cargas (QD2)														
Circuito	Descrição	Esquema	Método de inst.	Tensão (V)	Iluminação (W)					Tomadas (W)	Pot. total. (W)	Fases	Seção (mm2)	Disj (A)
					5	20	50	100	1500					
1	Iluminação Geral	F+N+T	B1	220 V		8					160	S	1.5	10
2	Tomadas Geral - TUG's	F+N+T	B1	220 V					6		600	R	2.5	16
3	Climatizador	F+N+T	B1	220 V					2		4000	T	4.0	16
TOTAL					8				6	2	4760	R+S+T		40



B Corte B - B  
Escala: 1:75



A Corte A - A  
Escala: 1:75

- OBSERVAÇÕES**
01. TODAS AS MEDIDAS DEVERÃO SER CONFERIDAS NO LOCAL;
  02. TODAS AS DIMENSÕES ESTÃO EM METROS, SALVO QUANDO INDICADO O CONTRÁRIO;
  03. AS COTAS SE REFEREM AOS ELEMENTOS ACABADOS, SALVO QUANDO INDICADO O CONTRÁRIO;
  04. TODAS AS COTAS PREVALECEM SOBRE O DESENHO;
  05. INFORMAÇÕES E PROJETO SUJEITO À REVISÕES E ALTERAÇÕES. ANTES DE QUALQUER ALTERAÇÃO, CONSULTE O ARQUITETO.
  06. NOS CASOS DE PROJETOS DE ACESSIBILIDADE, O MESMO SEGUE A NORMA ABNT/NBR-9050/2004 - REVISADO NBR-9050/2015;
  07. OS PONTOS DE ELÉTRICA E HIDRÁULICA ACOMPANHAM PROJETOS COMPLEMENTARES E LAYOUTS, QUANDO EXISTIREM.

VISTOS

## AMPLIAÇÃO EMEI VÓ JUSTINA ROSSATO - PRÓINFÂNCIA

ESCALA  
Indicada

PRANCHA

04

Instalações Elétricas, Corte A  
- A, Corte B - B

DATA  
07/04/2026

PROPRIETÁRIO

RESPONSÁVEL TÉCNICO

Município de Fortaleza dos Valos  
CNPJ: 89.708.051/0001-86

Diógenes Rubert Librelotto  
CAU/RS 37.973-5

Rua Rubert, nº1000 - Centro - Fortaleza dos Valos, RS  
Matrícula nº 25.136

ÁREA EXISTENTE: 974,08m<sup>2</sup>  
ÁREA AMPLIAÇÃO: 68,70m<sup>2</sup>  
ÁREA TOTAL: 1.042,78m<sup>2</sup>



Rua Rubert, nº 900 Fortaleza dos Valos,  
RS CEP 98125-000 Telefone: 55 3328  
1133 E-mail: arqui@pmfv.rs.gov.br