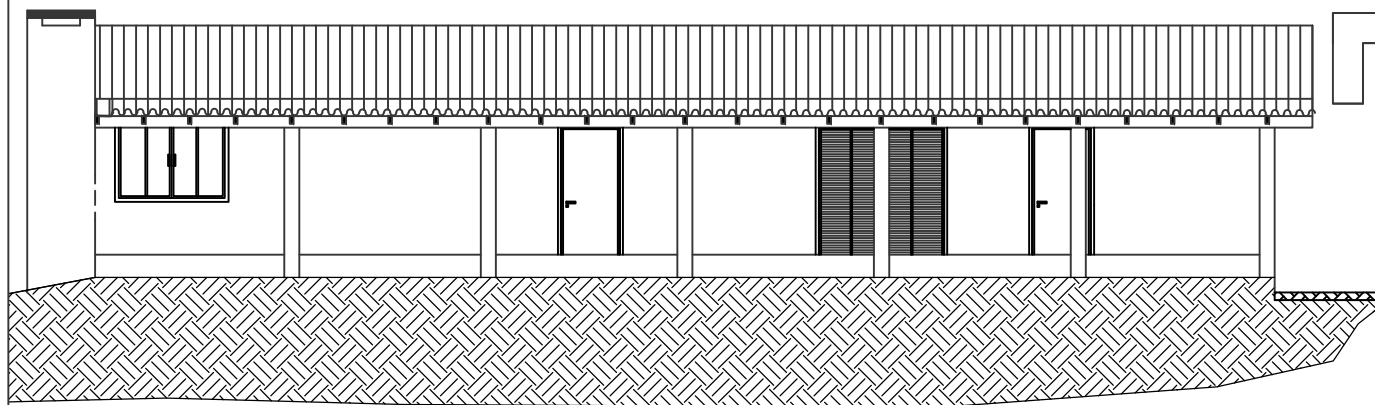


1 Cobertura  
1 : 100

Telhado existente



2 Fachada Principal  
1 : 100

AMPLIAÇÃO SALÃO COSTANEIRA - QUILOMBOLAS  
LOCALIDADE DE SANTA TEREZINHA, FORTALEZA DOS VALOS/RS

RESP. TÉC.: LINDA JOCASTA COBALCHINI  
CREA/RS: 263893

MARCIA ROSSATTO FREDI  
PREFEITA MUNICIPAL

CONTEÚDO  
COBERTURA  
FACHADA

DATA  
ABR/2024

ESCALA  
INDICADA

PRANCHA  
02