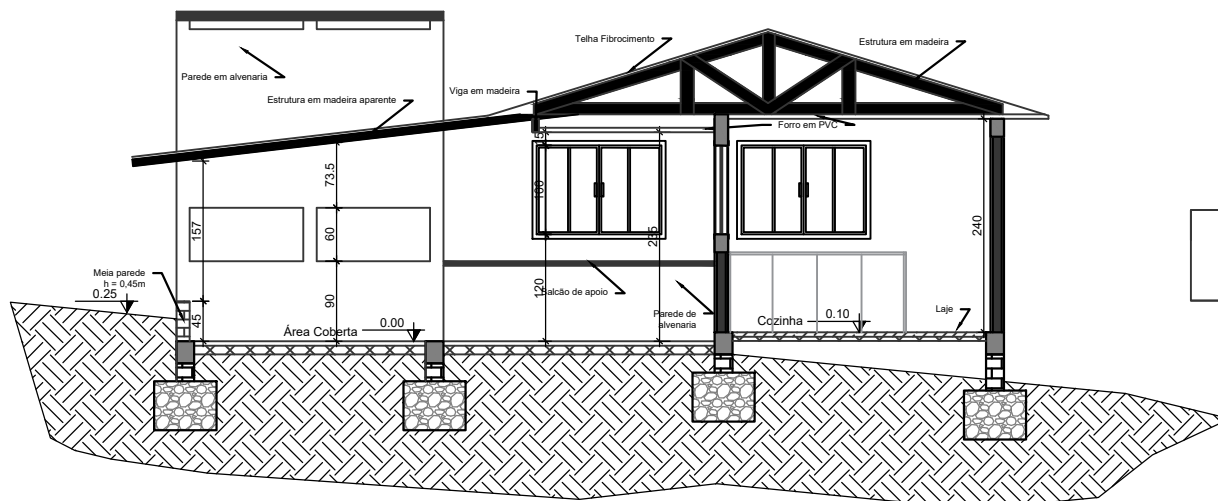


1 Corte 1-1
1 : 85



2 Corte 2-2
1 : 85

AMPLIAÇÃO SALÃO COSTANEIRA - QUILOMBOLAS
LOCALIDADE DE SANTA TEREZINHA, FORTALEZA DOS VALOS/RS

RESP. TÉCN.: LINDA JOCASTA COBALCHINI
CREA/RS: 263893

MARCIA ROSSATTO FREDI
PREFEITA MUNICIPAL

CONTEÚDO
CORTES

DATA
ABR/2024

ESCALA
INDICADA

PRANCHA
03