

PRONTO PARA ALCANÇAR SUA LIBERDADE ENERGÉTICA?

IDF 79723.8.3, PREFEITURA MUNICIPAL FORTALZA DOS VALOS
Fortaleza dos Valos / RS
18/10/2022



ENERGIA SOLAR

PREZADO (A) CLIENTE, NÓS SOMOS A HCC ENERGIA SOLAR!

Nossa história começou no ano de 2005, em Ibirubá/RS, no ramo de engenharia e energia elétrica. Após dez anos de atividade, ingressamos no ramo de energia solar, a fim de oferecer soluções personalizadas para residências, empresas, indústrias e agonegócios, proporcionando não só independência energética, como também redução de danos ao meio ambiente.

Aliados a nossos parceiros, construímos uma equipe que preza por segurança, atitude, parceria, inovação e motivação em seus serviços, desta forma, fornecemos materiais e mão-de-obra ágil e de excelência.

Dados da Matriz: HCC PROJETOS ELÉTRICOS S/A - CNPJ: 07.261.798.0001/74
Rodovia RS-223, KM 46,4 - SN, Arroio Grande (Zona rural) - Ibirubá / RS, CEP: 98200-000

solaredge

CanadianSolar



JA SOLAR



ABSOLAR
Associatio



Growatt

HCC

ATUALMENTE, JÁ SOMAMOS

+ de 125MW vendidos

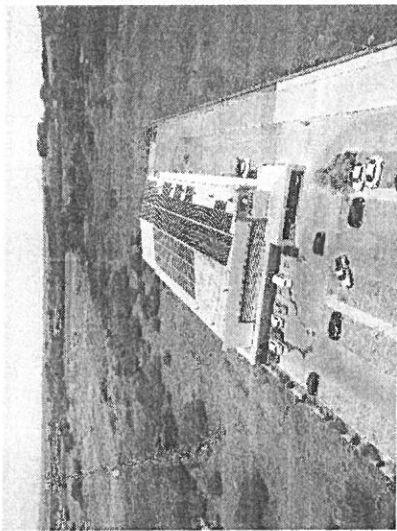
+ de 6000 projetos de geração distribuída

distribuídos em **56** concessionárias;



85 franquias

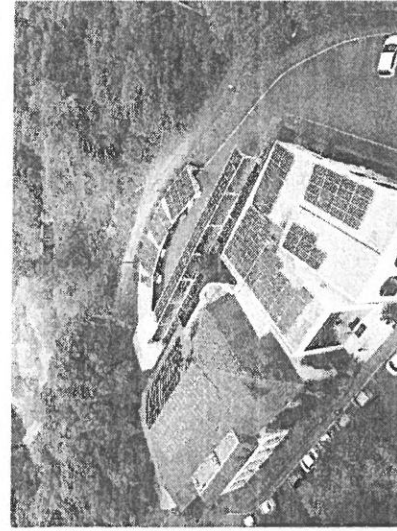
(AL, BA, DF, ES, GO, MA, MG, MS, MT, PA, PE, PR, RJ,
RO, RS, SC, SP e TO)



ASUN SUPERMERCADO, RS



PAMPEIRO SANTA MARIA, RS



COWORKING HUB 5796, RS

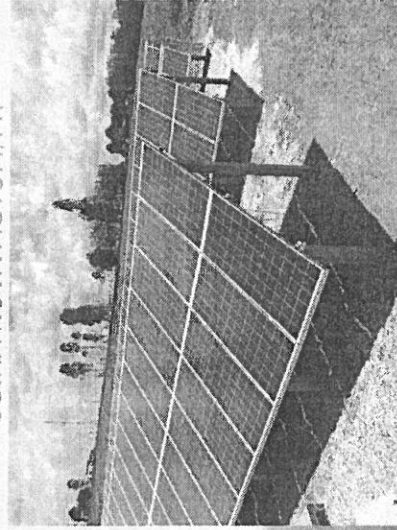
NOSSOS PROJETOS

SEGURANÇA. ATITUDE. PARCERIA. MOTIVAÇÃO. INOVAÇÃO.

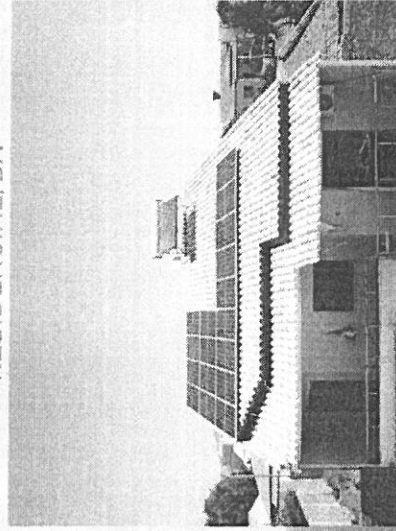
USINA SÃO GABRIEL, RS



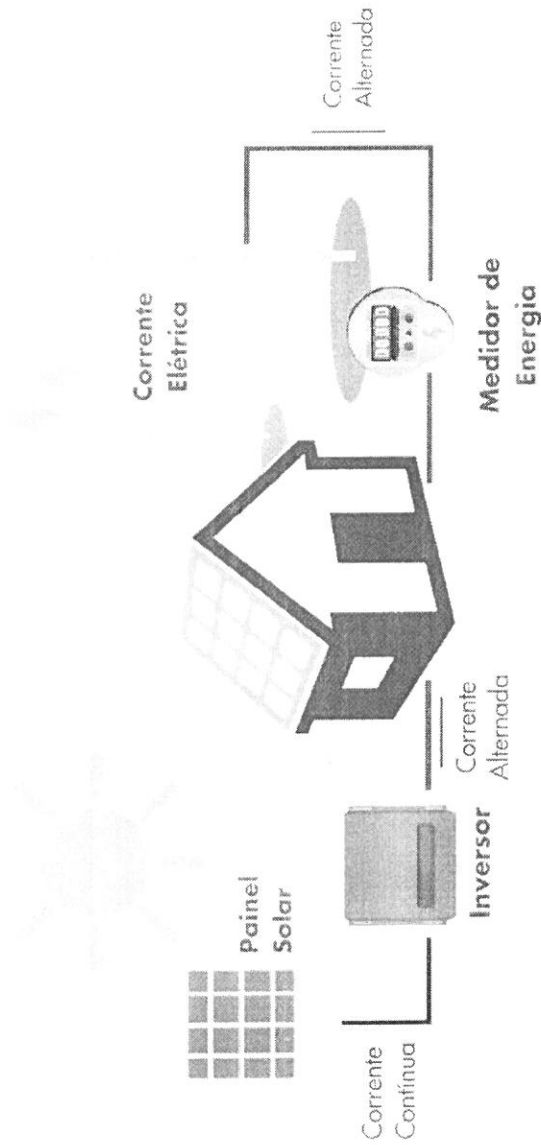
USINA NOVA MUTUM, MT



RESIDENCIAL, BA



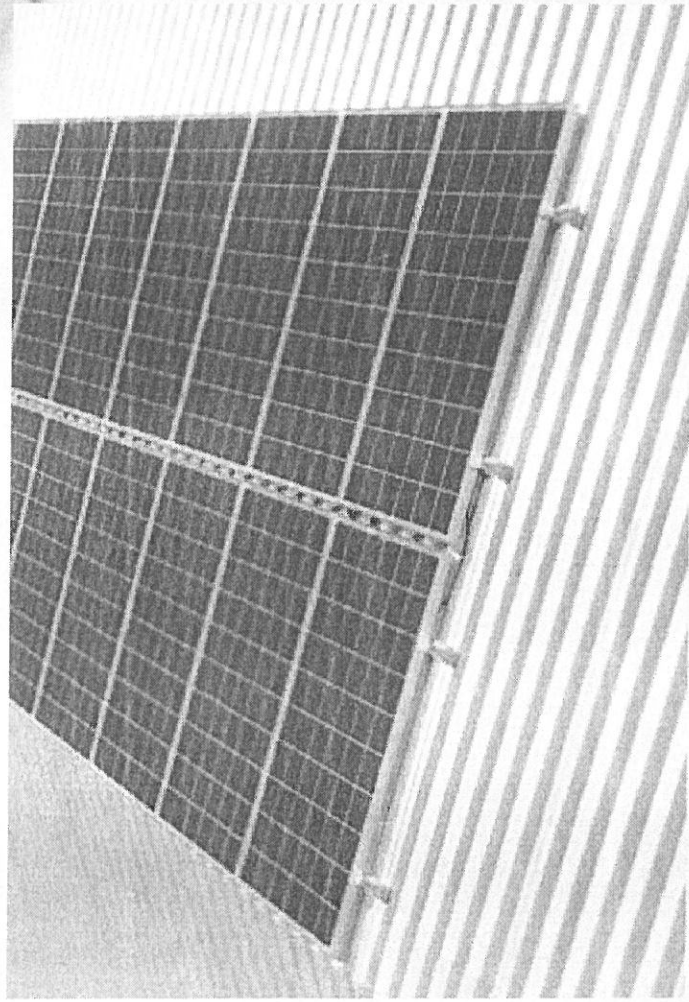
ENERGIA E SISTEMA ON-GRID COMO FUNCIONA?



O seu sistema solar funcionará de forma on-grid. Ou seja, estará ligado em conjunto a rede da concessionária.

O processo começa com a energia absorvida pelos painéis fotovoltaicos, chamada de Corrente Contínua, no entanto é no inversor que ocorre sua conversão em Corrente Alternada, a mesma que alimenta nossas tomadas e faz funcionar os equipamentos de sua instalação. Nesta parte, a energia não utilizada retorna a rede da concessionária sob forma de crédito, que é abatido nos períodos onde não há geração e é necessário utilizar energia da distribuidora.

SEU PROJETO



Orientação/Inclinação/ Sombreamento	015° 0%	Potência	27,54 kWp
Consumo anual	41.721 kWh	Módulos fotovoltaicos *	51
Distribuidora	RGE/RS	Geração estimada (anual)	36.125,11 kWh
Tipo de conexão UG	Trifásica 380/220 V	% de Geração x Consumo	86,58%
Disjuntor necessário	63A	Área estimada	145,57 m ²
Necessidade de Transformador	Não	Tipo de Instalação	Telhado metálico

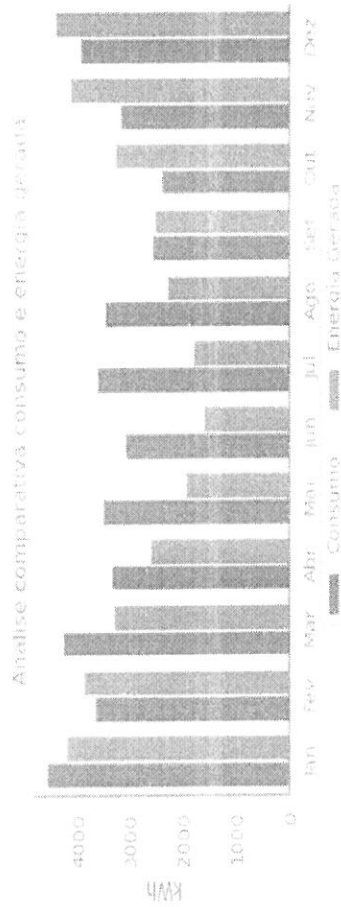
*A quantidade total de módulos utilizados pode variar de acordo com a potência dos módulos disponíveis em estoque, no momento de realização da obra, sempre mantendo a geração de energia igual ou superior à prevista na proposta.

GERAÇÃO E CONSUMO

ANÁLISE DE CONSUMO ANUAL

Consumo mensal total (kWh)											
Jan	Fev	Mar	Abr	Mai	Jun	Jul	Ago	Sep	Out	Nov	Dez
4593	3672	4272	3346	3514	3101	3624	3479	2574	2412	3178	3956

GERAÇÃO ESTIMADA (POR ANO)

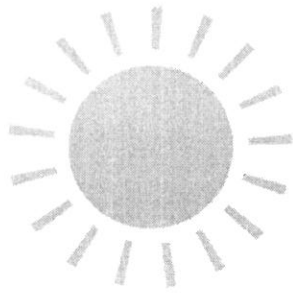


TARIFAS

Grupo B: R\$ 0,79

*Unidade Geradora: 3082572974

QUANTO VOCÊ ECONOMIZA



SEM SOLAR

R\$ 33.000,43



COM SOLAR

R\$ 5.375,40

R\$ 27.625,03

ESTIMATIVA ANUAL

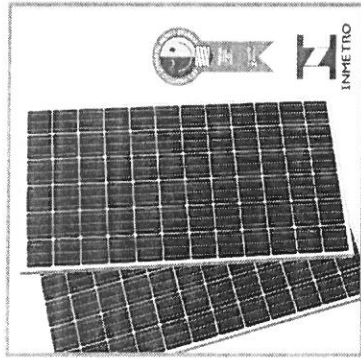
*Os valores apresentados baseiam-se em dados históricos e estão sujeitos a variações técnicas e comerciais. Valores referentes à TUSD (Tarifa de Uso dos Sistemas Elétricos de Distribuição) não foram considerados.

*Considerando bandeira tarifária verde.

EQUIPAMENTOS

MÓDULOS

Quantidade: 51
Marca: JA SOLAR ou equivalente
Potência: 540 Wp ou equivalente
Tipo: Mono Half-cell
Eficiência: 20,9 %
Garantia: 12 anos
Garantia de performance 80%: 25 anos



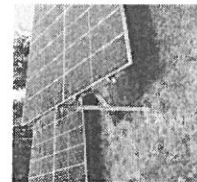
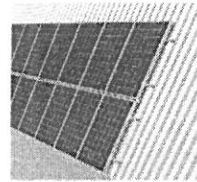
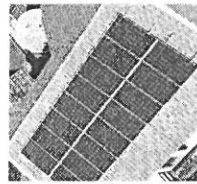
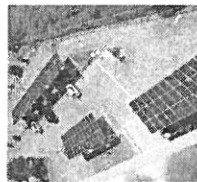
INVERSORES

Quantidade: 1
Marca: Growatt ou equivalente
Modelo: 1 x 33KMID TL3-X 33kW
Garantia: 10 anos
Vida Útil: 15 anos



ESTRUTURAS

Fabricante: Solar Group ou Pratyco ou Alfix
Garantia: 12 anos
Vida útil: 25 anos



*Referente ao que foi descrito, poderão ser utilizados módulos de potências e marcas diferentes, podendo haver variações na quantidade total e inversores de potências diferentes com qualidade e eficiência igual ou superior, porém a potência total será ajustada para não prejudicar o desempenho do sistema.

SEGURO GRATUITO DO SEU SISTEMA SOLAR HCC ENERGIA SOLAR



SEGURANÇA, CONFIABILIDADE E TRANQUILIDADE PARA VOCÊ

O seguro gratuito da HCC Energia Solar tem cobertura total do seu sistema fotovoltaico, trazendo a garantia da melhor solução em economia do mercado.

QUAIS EQUIPAMENTOS ESTÃO COBERTOS PELO SEGURO HCC?

Todos os equipamentos do seu sistema fotovoltaico estarão sendo cobertos pelo SEGURO HCC como módulos fotovoltaicos, inversores, conexões, sistemas de proteção, ou seja, todos equipamentos necessários para a operação do sistema fotovoltaico.

QUAIS SÃO OS RISCOS COBERTOS PELO SEGURO HCC?

- Incêndios;
- Raios ou Implosão;
- Fumaça;
- Danos Elétricos;
- Vendaval, Furacão, Ciclone, Granizo e Tornado;
- Furto dos Equipamentos.

QUANTO TEMPO É VIGENTE O SEGURO HCC?

O Seguro Gratuito Energia Solar tem a vigência de 12 meses (01 ano) a contar a partir da conclusão da instalação dos equipamentos.

*Após o término do tempo de vigência do seguro, poderá ser renovado o seguro. Para isso, entre em contato com nossa equipe e solicite a renovação do seu seguro.

*Corretor responsável pela apólice GB Insurance Group, denominada GB Seguros Brasil devidamente registrado na SUSEP 202060719. Seguradora gestora das apólices Berkley Brasil Seguros através dos processos SUSEP nº 15414.003247/2009-30 - Riscos Diversos, nº 15414.900299/2017-66 - Risco de Engenharia e 15414.900406/2014-11 - Plano secundário de responsabilidade civil.

HCC

CONDIÇÃO DE PAGAMENTO

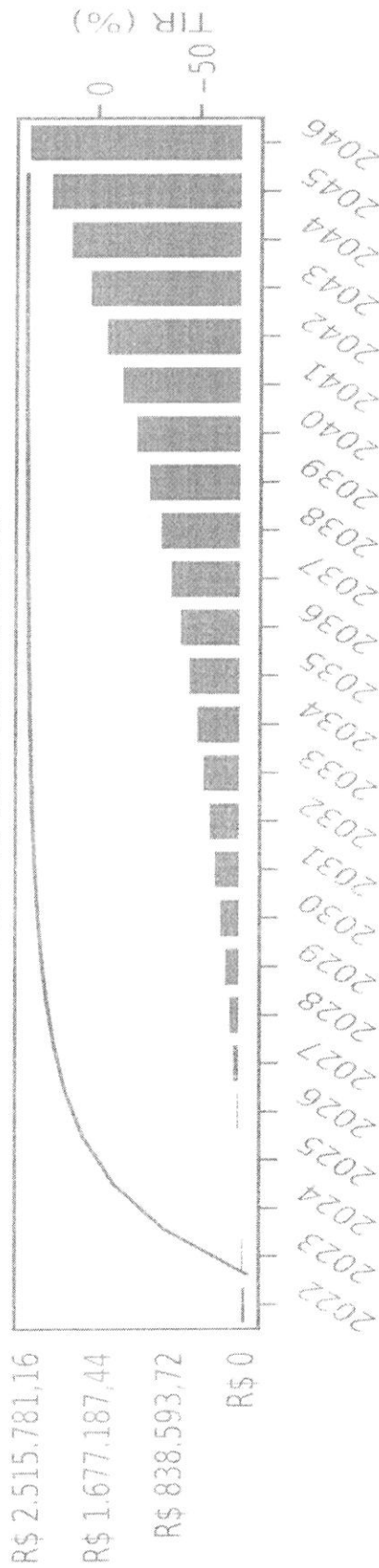
Os pagamentos são realizados à vista, 100% na assinatura do contrato ou na liberação do recurso bancário.

INVESTIMENTO ESPECÍFICO	R\$/kwp 3.899,78
Investimento total do sistema	R\$ 113.909,66
Valor à vista	R\$ 107.400,00

Descrição	Pagamento à vista
JUROS a partir de	0%
CARÊNCIA	Não
FLUXO de caixa acumulado	R\$ 2.515.781,16
VPL	R\$ 331.719,69
TIR	34,70%
PAYBACK	3 anos

Fluxo de caixa acumulado

Fluxo de caixa acumulado x TIR



CONSIDERAÇÕES FINAIS

Os dados apresentados na proposta em questão são baseados em um estudo realizado mediante a fatura de energia elétrica e na localização do cliente. Os valores pré-projetados podem sofrer alterações devido às condições específicas do local onde será realizado o projeto, incertezas associadas às tarifas elétricas, variabilidades do recurso solar e aos níveis de tensão da rede.

*Caso a entrada de energia não possua uma medição direta com no mínimo disjuntor 63 A 3 # condutor 1 x 16 mm², deverá ser realizada a adequação do padrão de entrada de energia elétrica do cliente:

VALIDADE DA PROPOSTA

31/10/2022