



MUNICÍPIO DE FREDERICO WESTPHALEN - RS
SePlan - Secretaria Municipal do Coordenação e Planejamento
Departamento de Engenharia e Arquitetura

Frederico Westphalen/RS, 11 de julho 2023.

À

S&S CONSTRUTORA E INCORPORADORA.


Representante legal EZEQUIEL STASIAK

CNPJ: 46.268.007/0001-09

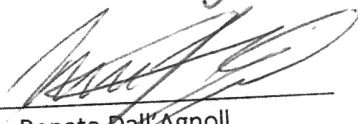
Rua México, nº192. Bairro Santo Inacio -Frederico Westphalen/ RS.

RECEBIMENTO DEFINITIVO DE OBRA

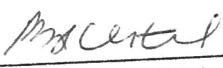
A Prefeitura Municipal de Frederico Westphalen, recebe DEFINITIVAMENTE da empresa S&S CONSTRUTORA E INCORPORADORA, CNPJ: 46.268.007/0001-09 através do seu representante legal EZEQUIEL STASIAK, os serviços de PINTURA DE MUROS E PAREDES EXTERNAS NA UPA- UNIDADE DE PRONTO ATENDIMENTO de acordo com os projetos, orçamento e memorial descritivo, totalizando o valor de R\$ 32.782,22 (Trinta e dois mil, setecentos e oitenta e dois reais e vinte e dois centavos, conforme o Contrato Administrativo 62/ 2023. , Frederico Westphalen.



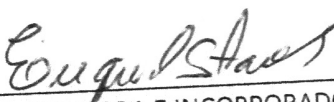
Jose Alberto Panosso
Prefeito Municipal



Renato Dall'Agnoll
Secretário de Coordenação e Planejamento



Patrícia Bechtel
Arquiteta e Urbanista



S&S CONSTRUTORA E INCORPORADORA
Ezequiel Stasiak



MUNICÍPIO DE FREDERICO WESTPHALEN - RS
SePlan - Secretaria Municipal do Coordenação e Planejamento
Departamento de Engenharia e Arquitetura

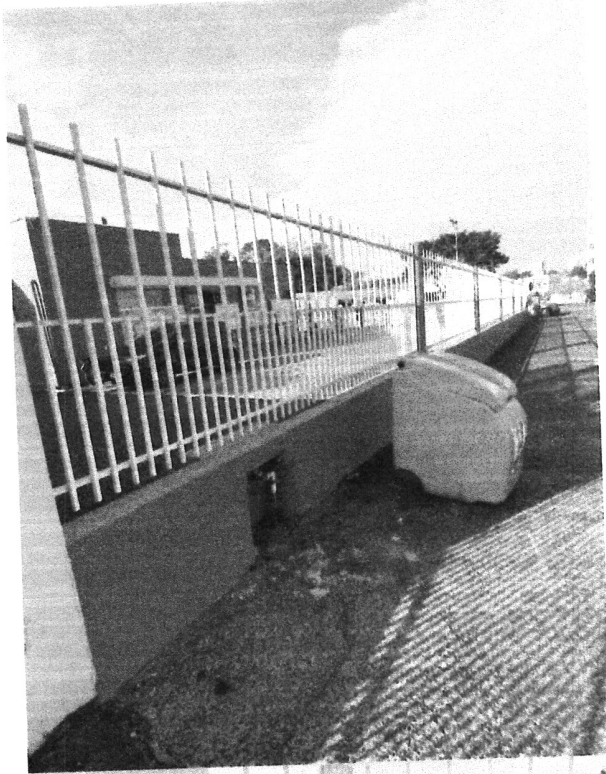
RELATÓRIO FOTOGRÁFICO



pm



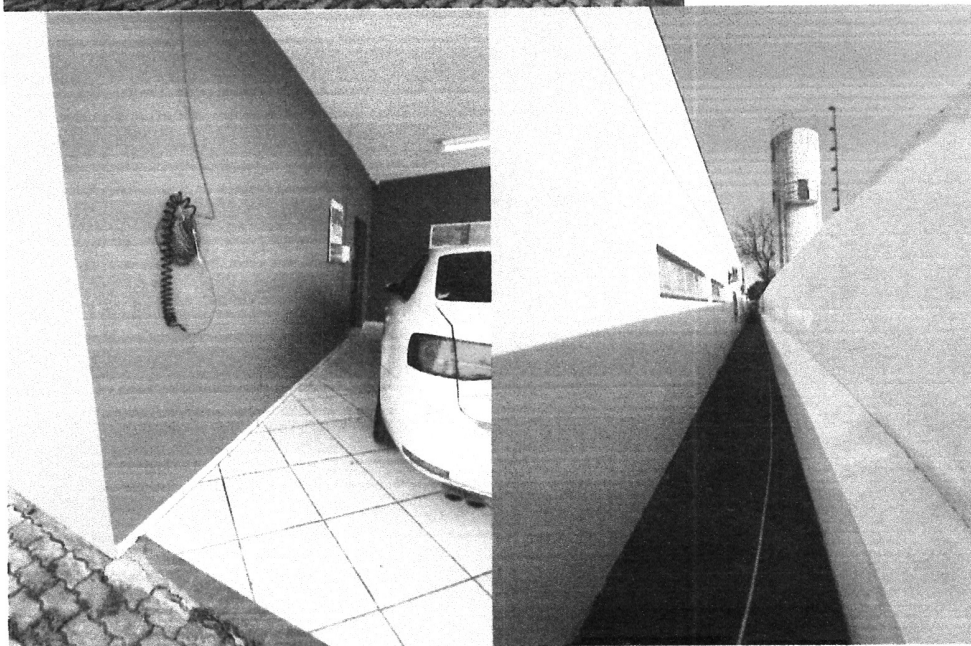
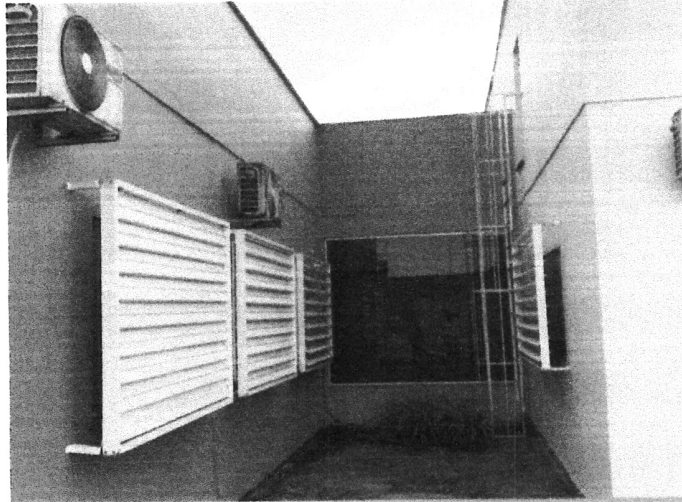
MUNICÍPIO DE FREDERICO WESTPHALEN - RS
SePlan - Secretaria Municipal do Coordenação e Planejamento
Departamento de Engenharia e Arquitetura



pm



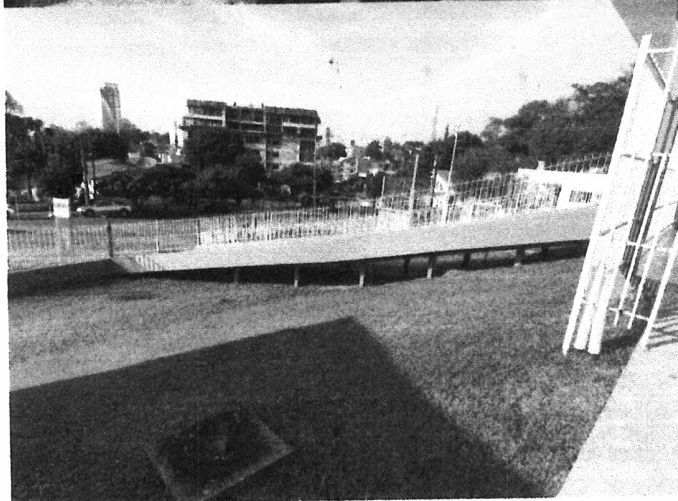
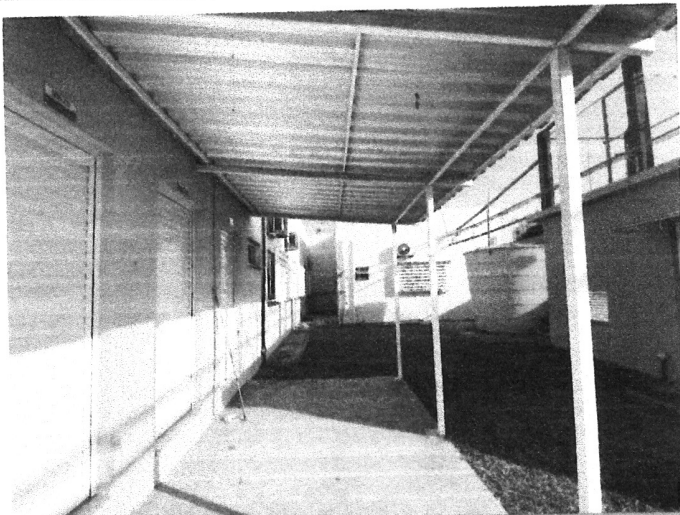
MUNICÍPIO DE FREDERICO WESTPHALEN - RS
SePlan - Secretaria Municipal do Coordenação e Planejamento
Departamento de Engenharia e Arquitetura



Handwritten signature



MUNICÍPIO DE FREDERICO WESTPHALEN - RS
SePlan - Secretaria Municipal do Coordenação e Planejamento
Departamento de Engenharia e Arquitetura



mm

TRICIA BÜCHELE BECHTEL
ARQUITETA
CAU/RS - A19179-5