



MUNICÍPIO DE FREDERICO WESTPHALEN/RS
PODER EXECUTIVO MUNICIPAL

Ofício Seplan - Nº 113/2018

**Termo de Recebimento Provisório da obra de Recapeamento Asfáltico e
Confecção de Rotatórias no Município de Frederico Westphalen**

Prefeitura Municipal de Frederico Westphalen (RS), recebe provisoriamente da empresa EQP EDIFICAÇÕES LTDA., os serviços executados referentes ao contrato administrativo Nº 139/2018, na cidade de Frederico Westphalen-RS.

O recebimento provisório tem em vista, principalmente, fixar o termo final dos serviços contratados, como estabelecer o prazo de 60 (sessenta) dias para o recebimento definitivo.

Conforme levantamento fotográfico da obra, em anexo, o Objeto do contrato foi executado dentro dos conformes previstos no respectivo projeto.

Sendo assim, solicito a liberação de 80% do valor total do contrato, totalizando 53.931,16 (Cinquenta e três mil reais com novecentos e trinta e um reais e dezesseis centavos).

Frederico Westphalen, 28 de maio de 2018.

Sergio Antônio Grassi
Engº Civil - Crea Rs 215251



**FREDERICO
WESTPHALEN**

Administração 2017-2020
JUNTOS PODEMOS MAIS

Fone: 55 3744-5050 - Fax: 55 3744-3887
Rua José Cañellas, 258 - Centro - Frederico Westphalen/RS - CEP: 98400-000
www.fredericowestphalen.rs.gov.br



MUNICÍPIO DE FREDERICO WESTPHALEN/RS
PODER EXECUTIVO MUNICIPAL

Foto 3: Rotatória Entroncamento do Posto de Saúde

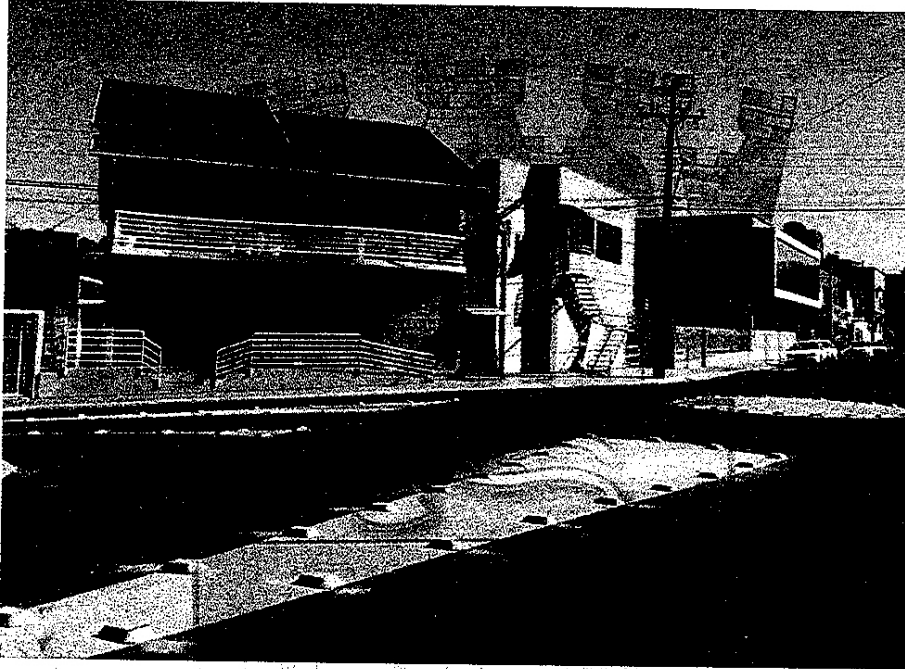


Foto 4: Rotatória Entroncamento do Posto de Saúde



Sergio Antônio Grassi
Engenheiro Civil
CREA/RS - 215251



**FREDERICO
WESTPHALEN**
Administração 2017-2020
JUNTOS PODEMOS MAIS

Fone: 55 3744-5050 - Fax: 55 3744-3887
Rua José Cañellas, 258 - Centro - Frederico Westphalen/RS - CEP: 98400-000
www.fredericowestphalen.rs.gov.br



MUNICÍPIO DE FREDERICO WESTPHALEN/RS
PODER EXECUTIVO MUNICIPAL

**Relatório Fotográfico da obra de recapeamento asfáltico e
confeção de rotatórias no município de Frederico Westphalen**

Conforme fotos abaixo, a obra foi executada em conformidade com o especificado em memorial descritivo e projeto.

Foto 1: Rotatória Entroncamento João Muniz Reis e Rui Barbosa em Confeção

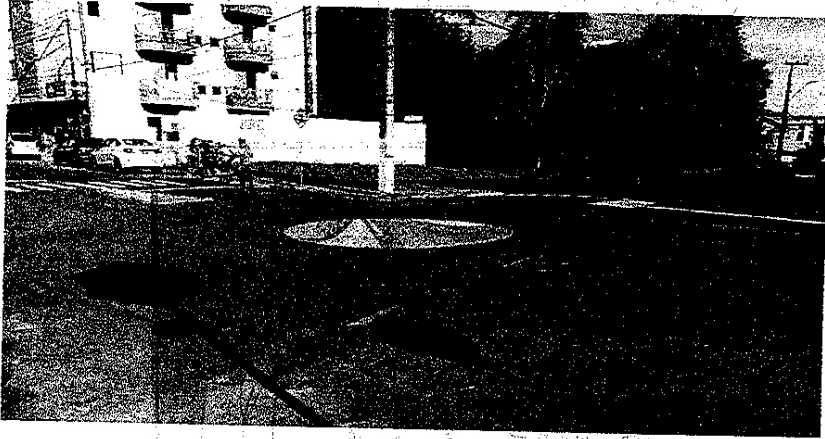


Foto 2: Rotatória Entroncamento João Muniz Reis e Rui Barbosa Finalizada



Sergio Antônio Grassi
Engenheiro Civil
CREA/RS - 215251



**FREDERICO
WESTPHALEN**
Administração 2017-2020
JUNTOS PODEMOS MAIS

Fone: 55 3744-5050 - Fax: 55 3744-3887
Rua José Cañellas, 258 - Centro - Frederico Westphalen/RS - CEP: 98400-000
www.fredericowestphalen.rs.gov.br