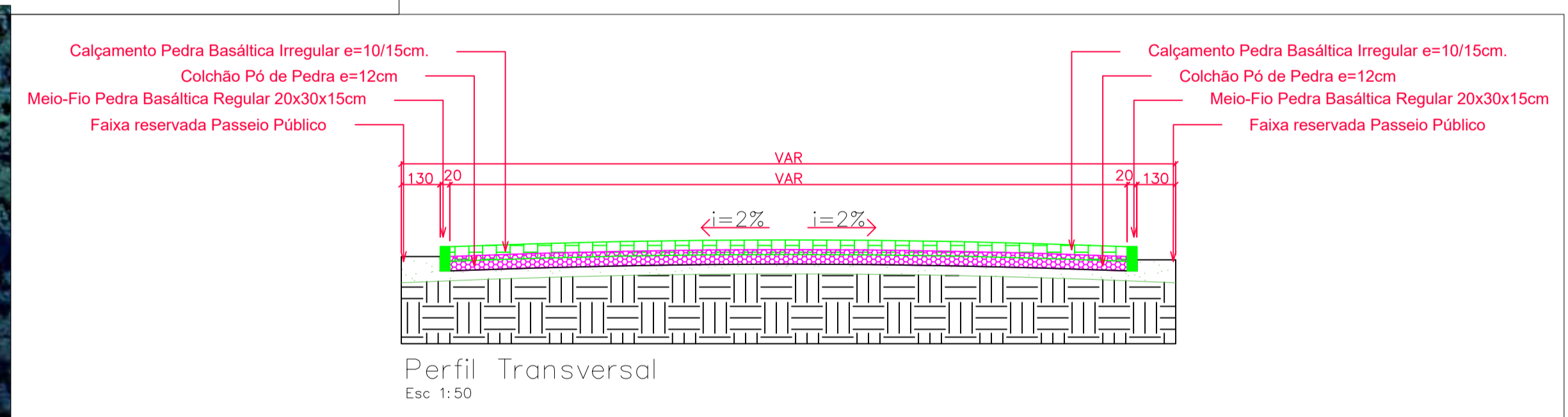
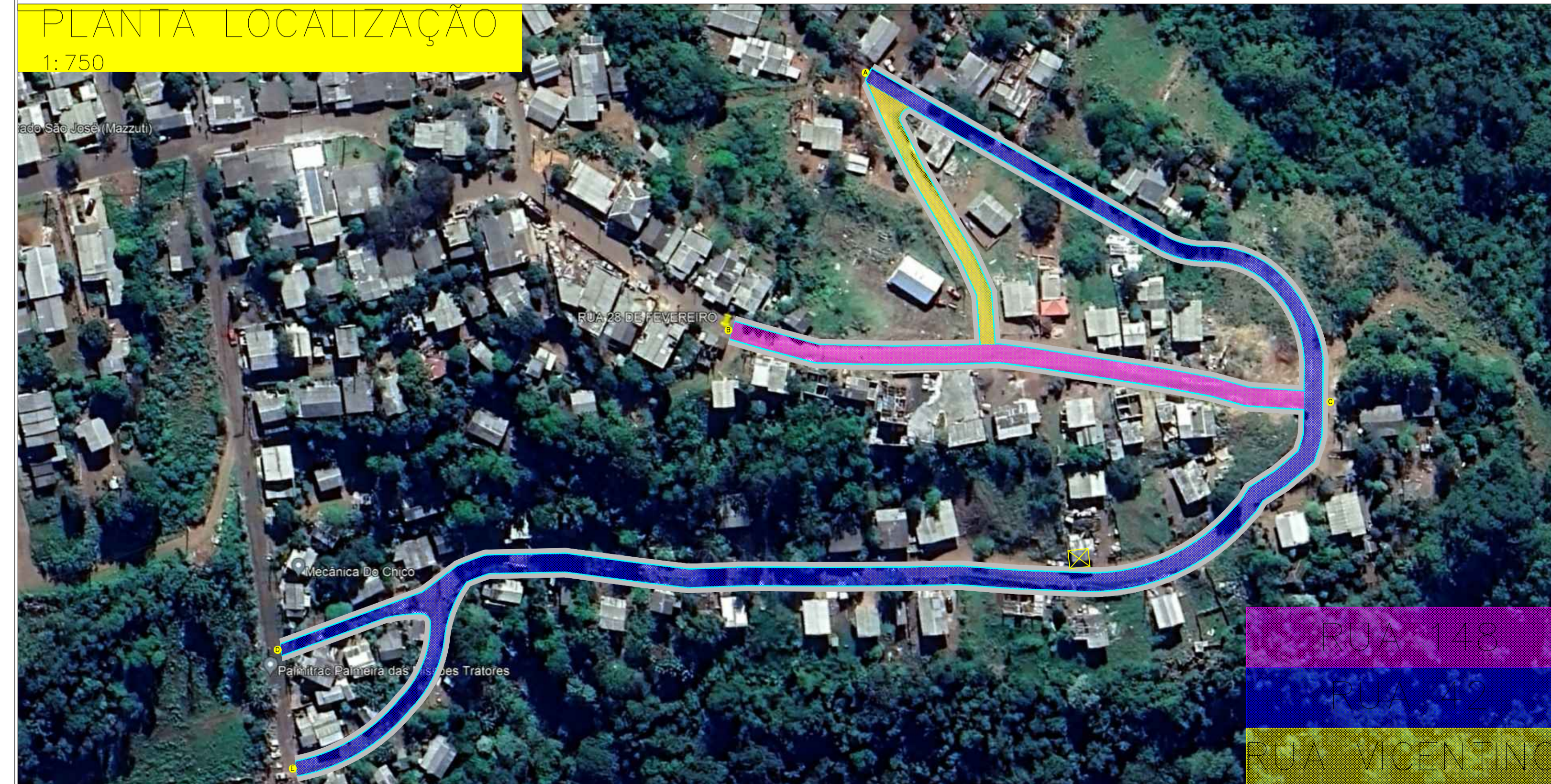


PLANTA GEOMÉTRICA
Esc - 1:750

RUA 148
ÁREA PAVIMENTAÇÃO: 800,98m²
EXTENSÃO MEIO FIO: 316,32m

RUA 42
ÁREA PAVIMENTAÇÃO: 2.470,57m²
EXTENSÃO MEIO FIO: 1.063,38m

RUA VICENTINO
ÁREA PAVIMENTAÇÃO: 325,28m²
EXTENSÃO MEIO FIO: 154,23m



COORDENADAS GEOGRÁFICAS RUA 28 DE FEVEREIRO

| PONTO A | | PONTO B | | PONTO C | | PONTO D | | PONTO E | |
|---------------|---------------|---------------|---------------|---------------|---------------|---------------|---------------|---------------|---------------|
| 27°21'21.68"S | 53°22'55.01"W | 27°21'22.92"S | 53°22'57.53"W | 27°21'26.39"S | 53°22'53.07"W | 27°21'22.74"S | 53°23'02.99"W | 27°21'23.73"S | 53°23'03.55"W |

FREDERICO WESTPHALEN
SEM CONSTANTE DESENVOLVIMENTO

PREFEITURA MUNICIPAL DE FREDERICO WESTPHALEN
RUA JOSÉ CAPELLAS, 258 - CENTRO - CEP 98400-000
FREDERICO WESTPHALEN - RS
FONE: (55) 3744 5050 / FAX (55) 3744 3887
FREDERICOWESTPAHELN@FREDERICOWESTPHALEN.COM.BR

PREFEITURA MUNICIPAL:
JOSÉ ALBERTO PANOSSO
PREFEITO MUNICIPAL

RESPONSÁVEL TÉCNICO:
JOÃO MANDEL BALESTRIN
CREA/RS 50143-9/35-9

| | | | |
|--|--|---------------------|-----------------------|
| PROJETO | PAVIMENTAÇÃO EM PEDRA BASÁLTICA COM PEDRA IRREGULARES (CALÇAMENTO) | | |
| ASSUNTO | PROJETO PAVIMENTAÇÃO | | |
| LOCAL | RUA 148, 42 E VICENTINO - BAIRRO SÃO JOSÉ - FREDERICO WESTPHALEN | | |
| ESCALA: NO DESENHO | DATA: OUTUBRO/2022 | DESENHO: REVISÃO | JOÃO MANDEL BALESTRIN |
| OBSERVAÇÃO: TODAS E QUAISQUER DÚVIDAS NA INTERPRETAÇÃO DESTA PROJETO, DEVEM SER SOLICITADAS AOS AUTORES. NÃO SERÃO ACEITAS EXECUÇÕES EM DESACORDO COM O PROJETO GRÁFICO DESTA PRANCHA SEM A DEVIDA AUTORIZAÇÃO. | | | |

PRANCHA: 01/01