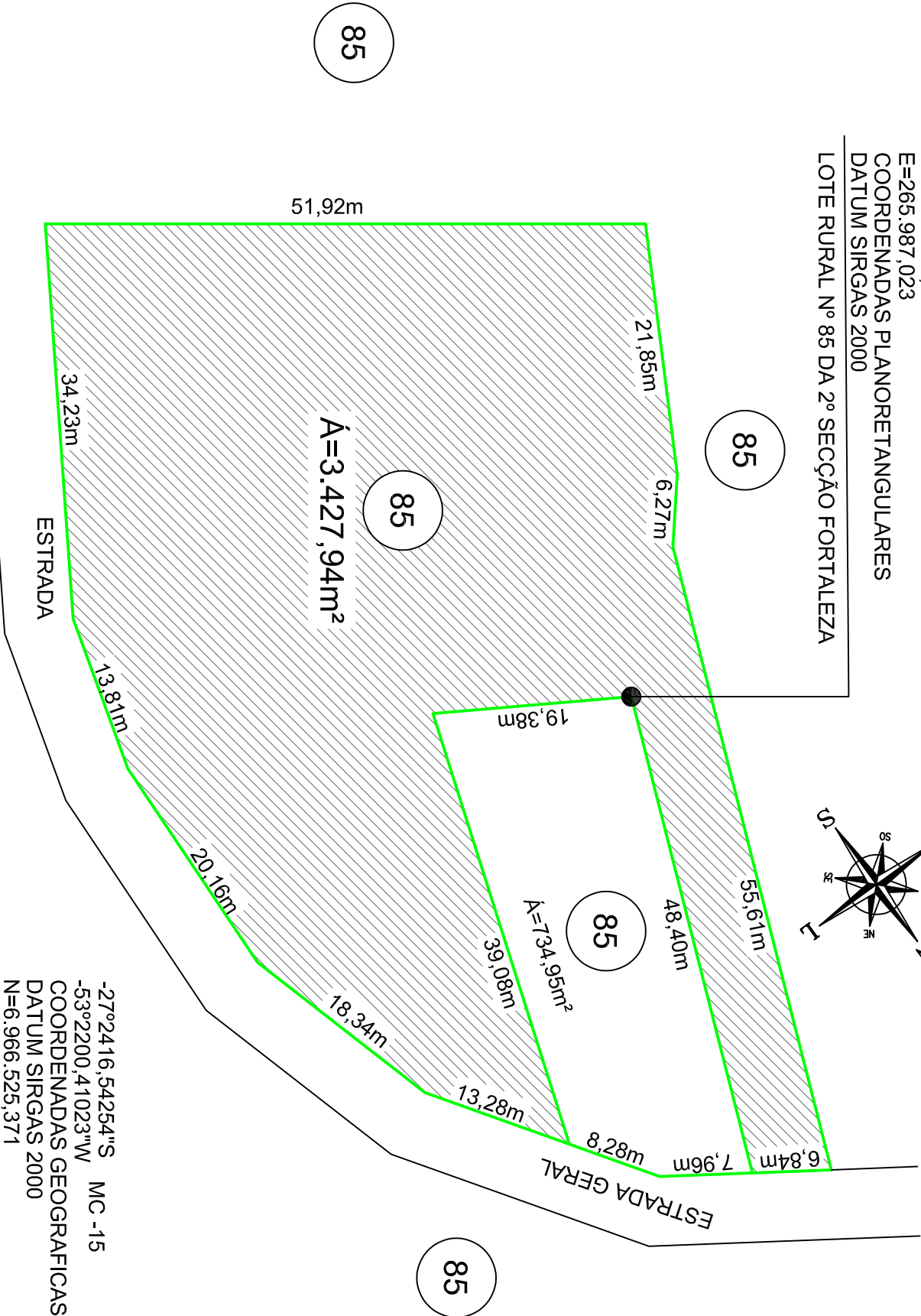
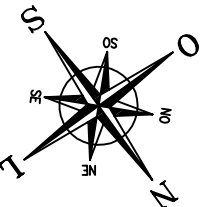


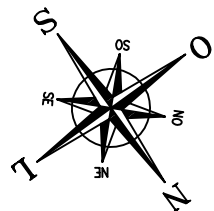
-27°24'16.54254"S MC -15
-53°22'00.41023"W
COORDENADAS GEOGRAFICAS
DATUM SIRGAS 2000
N=6.966.525,371
E=265.987.023
COORDENADAS PLANORETANGULARES
DATUM SIRGAS 2000

LOTE RURAL Nº 85 DA 2ª SEÇÃO FORTALEZA



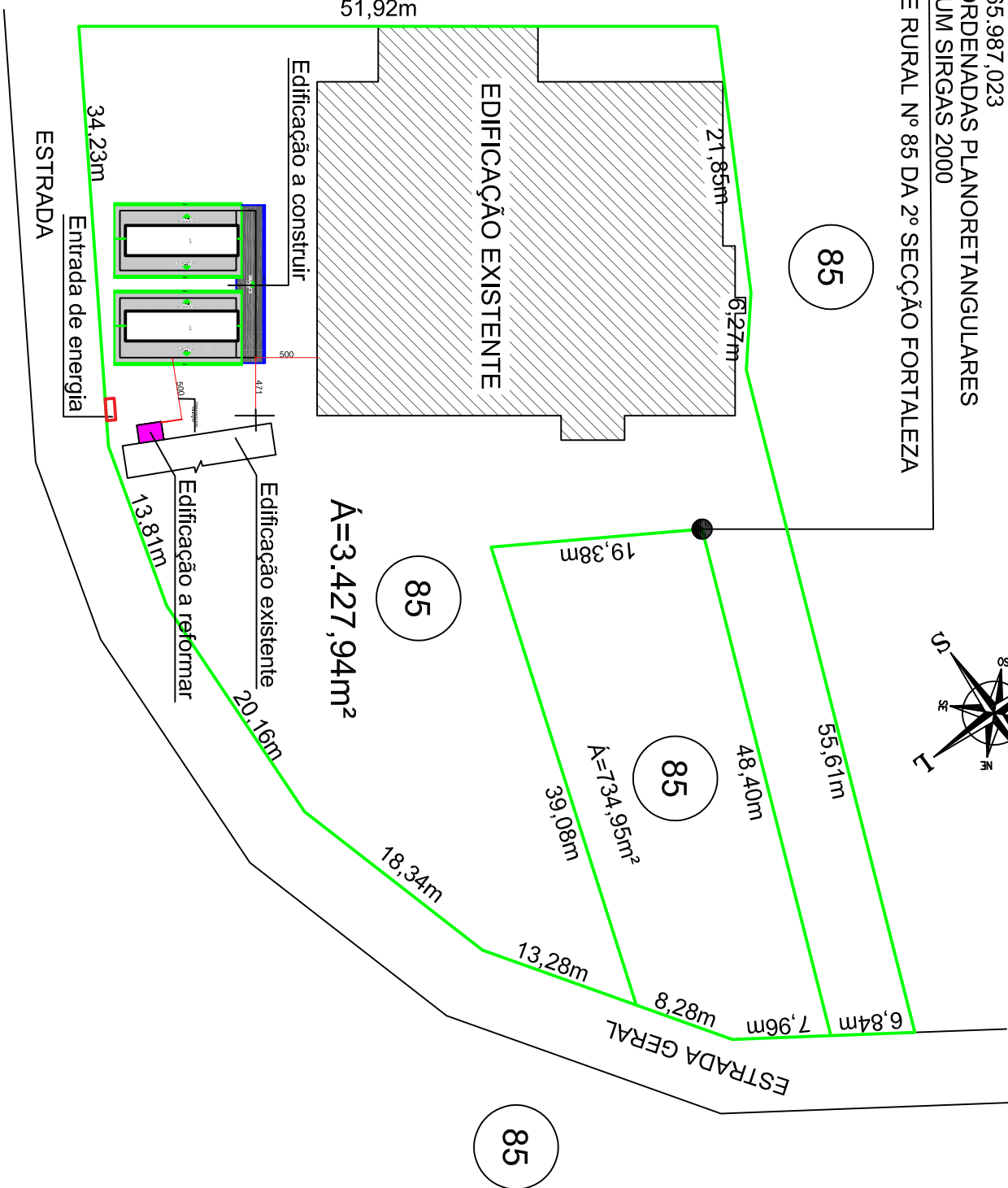
-27°24'16.54254"S MC -15
-53°22'00.41023"W
COORDENADAS GEOGRAFICAS
DATUM SIRGAS 2000
N=6.966.525,371
E=265.987.023
COORDENADAS PLANORETANGULARES
DATUM SIRGAS 2000

LOTE RURAL Nº 85 DA 2ª SEÇÃO FORTALEZA



PLANTA DE SITUAÇÃO

ESC: 1/500



PLANTA DE LOCALIZAÇÃO

ESC: 1/500

Município de Frederico Westphalen
Secretaria de Coordenação e Planejamento

APROVADO

Conforme informações apresentadas
Pelo Profissional Responsável Técnico

Servidor Municipal
Responsável Técnico Municipal

**PREFEITURA MUNICIPAL DE
FREDERICO WESTPHALEN**

RUA JOSÉ CAÑELLAS, 258 - CENTRO - CEP 98400-000
FREDERICO WESTPHALEN - RS
FONE: (55) 3744 5050 / FAX (55) 3744 3887
FREDERICOWESTPHALEN@FREDERICOWESTPHALEN.COM.BR

PREFEITURA MUNICIPAL:

JOSÉ ALBERTO PANOSSO
PREFEITO

RESPONSÁVEL TÉCNICO:

ANA CAROLINA QUATRIN
CREA RS 237850



BR/CONSTANTE DESenvolvimento

PROJETO	REFORMA E CONSTRUÇÃO DE INFRAESTRUTURA NO CENTRO DE EVENTOS DA LINHA ALTO ALEGRE		
ASSUNTO	PLANTAS DE SITUAÇÃO E LOCALIZAÇÃO		
LOCAL	LOTE RURAL Nº 85 DA 2ª SEÇÃO FORTALEZA - LINHA ALTO ALEGRE - FREDERICO WESTPHALEN		
ESCALA:	DATA:	DESENHO	ANA C. Q.
1/775	OUT/2024	REVISÃO	ANA C. Q.
OBSERVAÇÃO:			
TODAS E QUAISQUER DÚVIDAS NA INTERPRETAÇÃO DESSE PROJETO, DEVEM SER SOLICITADAS AOS AUTORES. NÃO SERÃO ACEITAS EXECUÇÕES EM DESACORDO COM O PROJETO GRÁFICO DESTA PRANCHA SEM A DEVIDA AUTORIZAÇÃO.			
PRANCHA:			01/07