

# LOCALIZAÇÃO OBRA E JAZIDAS



FREDERICO WESTPALEN/RS 23 DE MAIO DE 2024

JOÃO MANOEL BALESTRIN  
ENGENHEIRO CIVIL

JOSÉ ALBERTO PANOSSO  
PREFEITO MUNICIPAL



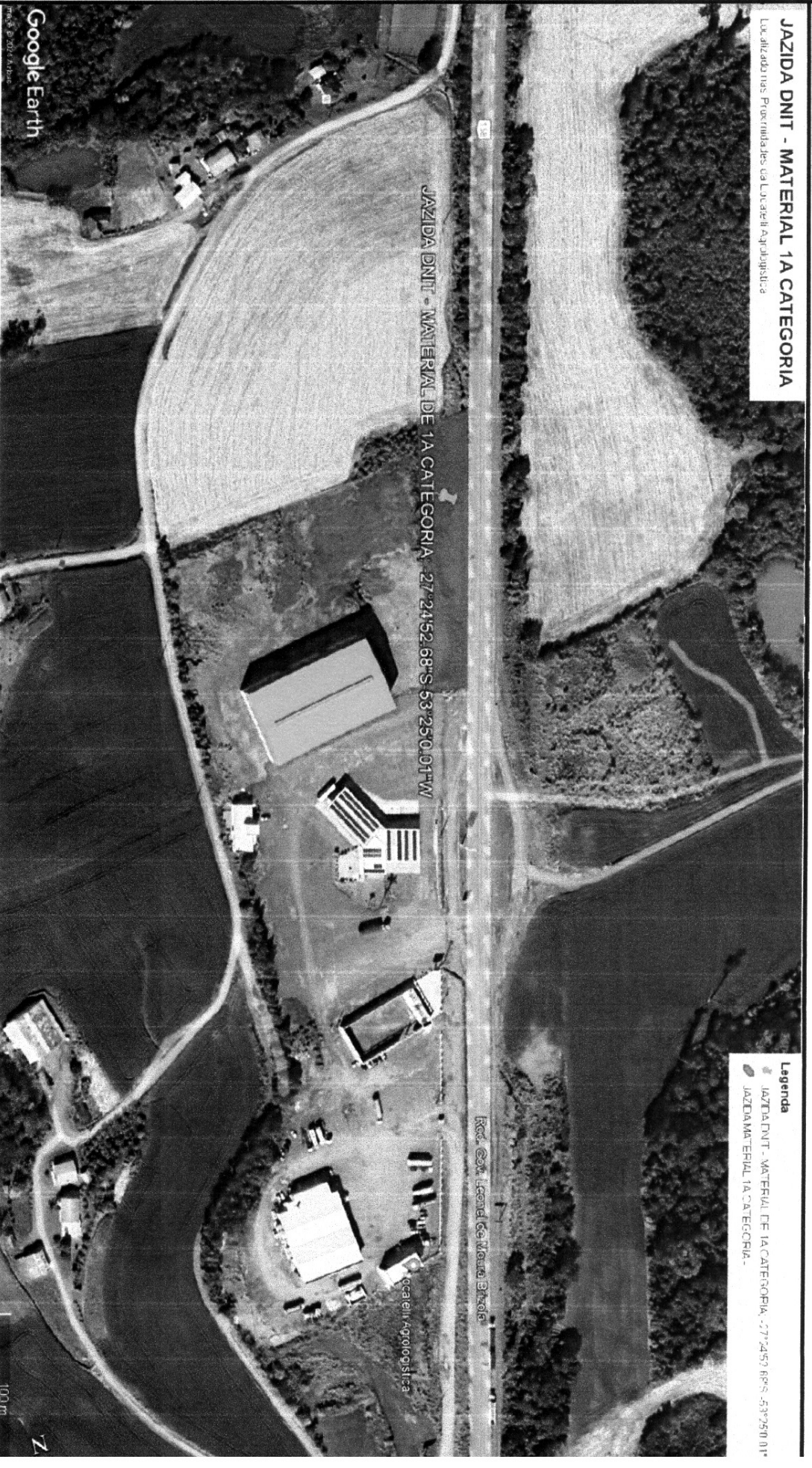
# LOCALIZAÇÃO JAZIDA

JAZIDA DNIT - MATERIAL 1A CATEGORIA

Localizado nos Projeções de Localização UTM

**Legenda**

- JAZIDA DNIT - MATERIAL DE 1A CATEGORIA - 27°24'52.68"S 53°25'01.01"W
- JAZIDA MATERIAL 1A CATEGORIA -



JOÃO MANOEL BALESTRIN  
ENGENHEIRO CIVIL

JOSÉ ALBERTO PANOSSO  
PREFEITO MUNICIPAL

# LOCALIZAÇÃO JAZIDA

JAZIDA DNT - MATERIAL 2A CATEGORIA

Localizado nas Prumadas da S.ª Her.ª Autopeças



## Legenda

- JAZIDA DNT - MATERIAL DE 2ª CATEGORIA - 27°23'57,47"S - 53°24'11,04"W
- Sítio Autopeças
- Sítio Desculpção Eletrônica

JAZIDA DNT - MATERIAL DE 2ª CATEGORIA - 27°23'57,47"S - 53°24'11,04"W

Google Earth

FREDERICO WESTPHALEN/RS 23 DE MAIO DE 2024

JOÃO MANOEL BALESTRIN  
ENGENHEIRO CIVIL

JOSÉ ALBERTO PANOSSO  
PREFEITO MUNICIPAL

# DMT JAZIDA ATÉ OBRA

DISTÂNCIA:

3.30 KM

Google Maps

de Frederico Westphalen, RS, 98400-000 a Osvaldo Cruz, Frederico Westphalen - RS

DMT JAZIDA DE 1ª CATEGORIA ATE OBRA

De carro 3,3 km,



FREDERICO WESTPHALEN/RS 23 DE MAIO DE 2024

JOÃO MANOEL BALESTRIN  
ENGENHEIRO CIVIL

JOSÉ ALBERTO PANOSSO  
PREFEITO MUNICIPAL

# DMT JAZIDA ATÉ OBRA

DISTÂNCIA:

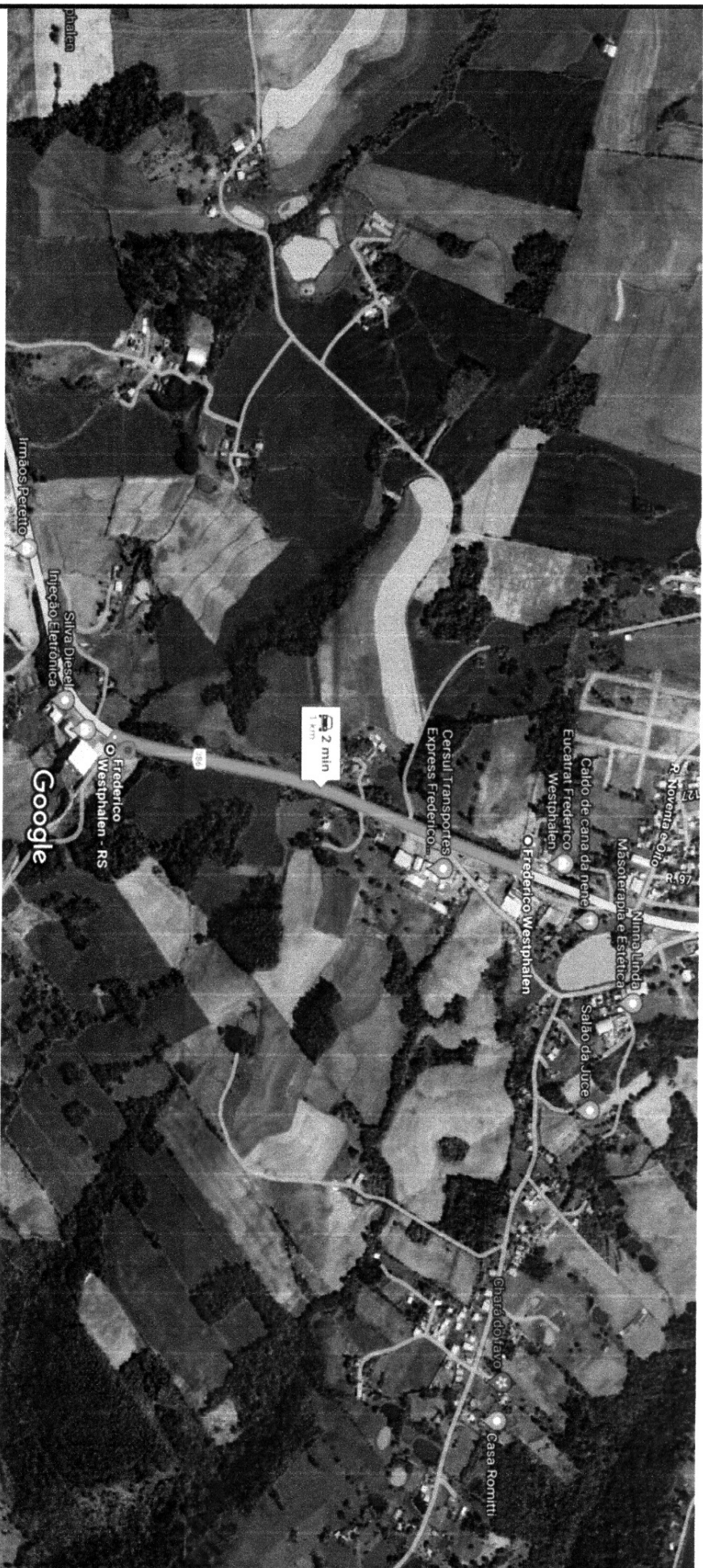
1,00 KM

Google Maps

de Frederico Westphalen, RS, 98400-000 a Osvaldo Cruz, Frederico Westphalen - RS, 98400-000

DMT JAZIDA DE 2A CATEGORIA ATE OBRA

De carro 1,0 km, 2 m



FREDERICO WESTPHALEN/RS 23 DE MAIO DE 2024

JOÃO MANOEL BALESTRIN  
ENGENHEIRO CIVIL

JOSÉ ALBERTO PANOSSO  
PREFEITO MUNICIPAL