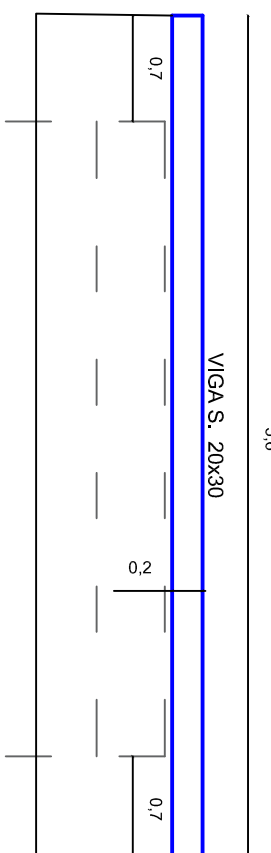


### PLANTA DE FORMA FUNDAÇÃO

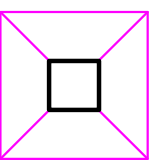


### PLANTA DE FORMA SUPERIOR

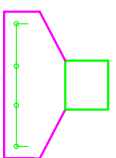


### PLANTA BAIXA

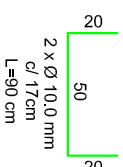
SAPATA - 02  
60x60x25cm



### CORTE

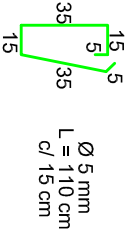
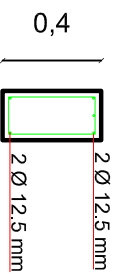


### DETALHAMENTO



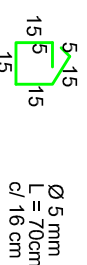
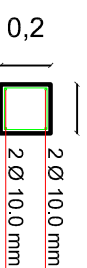
### VIGA FUNDAÇÃO

0,2



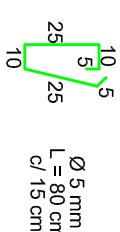
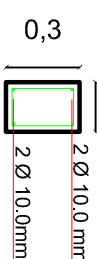
### PILAR

0,2



### VIGA SUPERIOR

0,2



## PREFEITURA MUNICIPAL DE FREDERICO WESTPHALEN

RUA JOSÉ CAÑELLAS, 258 - CENTRO - CEP 98400-000  
FREDERICO WESTPHALEN - RS  
FONE: (55) 3744 5050 / FAX (55) 3744 3887  
FREDERICOWESTPHALEN@FREDERICOWESTPHALEN.COM.BR

PREFEITURA MUNICIPAL:

JOSÉ ALBERTO PANOSSO  
PREFEITO MUNICIPAL

RESPONSÁVEL TÉCNICO:

ANA CAROLINA QUATRIN  
ANA CREA RS 237830



PONTO DE PARADA DE ÔNIBUS

PROJETO DE PONTO DE PARADA DE ÔNIBUS

LINHA 21 DE ABRIL - FREDERICO WESTPHALEN

PROJETO

ASSUNTO

LOCAL

ESCALA:

SEM

DATA:

JUNHO/2024

DESENHO

ANA C. Q.

REVISÃO

ANA C. Q.

OBSERVAÇÃO:

TODAS E QUAISQUER DÚVIDAS NA INTERPRETAÇÃO DESTA PROJETO, DEVEM SER SOLICITADAS AOS AUTORES. NÃO SERÃO ACEITAS EXECUÇÕES EM DESACORDO COM O PROJETO GRÁFICO DESTA PRANCHA SEM A DEVIDA AUTORIZAÇÃO.

PRANCHA:  
05/05